

ミレットキッチン花 (フラワー)

花巻市

農業ほか

〔キーワード〕
道の駅
「はなまき西南」
弁当・惣菜
手作りかあちゃんの
高齢者見守り



Profile

道の駅『はなまき西南』を開業するにあたり、地域の特産品を使ったメインとなる活動が必要とこのことから、地域の女性農業者を中心に25名が加工グループを立ち上げました。

花巻特産の雑穀をメインに地区内の高齢者の見守りを兼ねて、弁当の宅配を行っています。

若い世代にも受け入れてもらえるよう、グループ名を『ミレットキッチン花 (フラワー)』としました。



ロゴマーク



会員交代で
お弁当作成中

Message

道の駅内産直すぎの樹で弁当みそおにぎり・惣菜を販売したり、地域からの要望に応じ、弁当・オードブルを販売することで「地産地消」「地域住民との交流」「地域活性化」を通じて地域女性が相互の理解を深め、生き生きと活動する姿を若い世代に繋げていきたいです。

毎月15日は光太郎ランチ (800円) を10食限定販売しています。

雑穀をたっぷり
使ったお弁当



一関地方森林組合室根婦人部 はなみずきの会

一関市

林業

〔キーワード〕
森林・林業
桜の葉
桜の花
きのこまんじゅう
籐細工



Profile

気楽に、楽しく、背伸びせず、できることを！

一関市室根町の林家の女性18名によるグループです。昭和56年8月に設立された「室根村森林組合婦人部」を母体に今日まで引き継がれてきました。

これまで林業の知識・技術の習得と、どくだみ水や籐細工、きのこまんじゅうなどの商品開発・販売を行ってきました。平成30年からは、桜の葉と花を活用した商品開発に取り組んでいます。



原木しいたけ、季節のきのこがたっぷり入った「きのこまんじゅう」現在はイベント販売のみですが、道の駅むろねでの販売を検討中！



桜の葉と花の塩漬けを使った「桜葉まんじゅう」塩漬けの塩味がアクセント✿道の駅むろねで土曜日に販売しています



オオシマザクラの葉の塩漬けとヤエザクラの花の塩漬け
オオシマザクラは、平成31年3月に植栽しました🌿

Message

私たちが植栽したオオシマザクラの葉の塩漬けと、室根産のヤエザクラの花の塩漬けを使った「桜葉まんじゅう」を道の駅むろね（一関市室根町）で販売しています。ほどよい甘さのあんこと、塩味のアクセントが好評の人気商品です。土曜日だけの販売となっておりますが、ぜひご賞味ください。

連絡先 〒029-1211 一関市室根町津谷川字清水31-1
TEL 0191-65-2055（事務局 三浦）



いちのせきドライ加工研究会

一関市

農業

〔キーワード〕
ドライ加工
情報交換
新たな活用法
農産物連携



Profile

農産物のドライ加工に興味を持ちつつも挑戦できずいたり、上手いかずに断念してしまった農業女子が市内にも少なからずいる現状を受け、互いに情報交換をしながら効率よくドライ加工に挑戦することができないかと団体化。加工方法に関することから、加工後の活用法(レシピや商品案)、販路に関する事まで、広く情報交換をしながら、試作に取り組んでいます。



市内の若手シェフを講師に迎えての試食会。シェフ目線の辛口コメントをいただきました(笑)



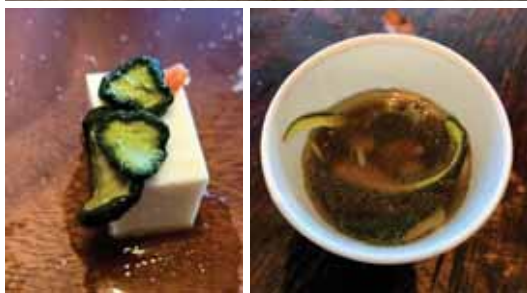
'ありそうでなかった'ドライ加工品を生み出すべく試行錯誤中!



←鮮やかな色が残ったドライエディブルフラワー(画像はペゴニア)

Message

試作した結果「美味しくない」というものも多々(笑)でもみんなでワイワイ試作することで失敗もプラスに変わっています。ドライ加工に関する情報拠点になるべく、少しずつ情報をストックしていていますので、興味のある方はお気軽にお声がけください(^^) /



1つの野菜の中で、切り方や乾燥温度、スチーム加工の有無による食感の違いも検証してみます。



連絡先 〒029-3103 一関市花泉町老松字下宮沢159-1
TEL 0191-26-6400 (事務局・佐々木)

ななちゃんの会

一関市

農業

〔キーワード〕
ヤギミルク石けん
梅干し



Profile

「子供達に安心な物を使ってもらいたい」
自然豊かな環境で育てられたヤギのミルクと食べられる油を原料にして、3ヶ月間ゆっくり熟成させて石けんを作っています。素材にこだわっており、合成界面活性剤や防腐剤、香料、着色料は一切使用していません。お母さんの優しさから作られた石けんは、人と環境に優しい洗浄料となっています。すでに地元では、多くのお客様に親しまれています。



Message

私たちの商品は、こちらで販売しています。

【一関市内】

アニュー一関店
館ヶ森高原ホテル 他

【金ヶ崎町】

カウベル

【盛岡市内】

ららいわて
食楽日和 他

【インターネット】

minne



連絡先 〒029-3406 一関市藤沢町西口字切付56
TEL 0191-63-4390 (代表 小野寺梅子)

Face book



結のころ一座

一関市

農業

〔キーワード〕
大東町
くろもじ
お茶



くろもじ茶を
試飲するメンバー

Profile

私たちは、寂しくなった地域を、地域資源である「くろもじ」を活用し、楽しく魅力ある地域にしたいと思い、活動している地域のお母さんたちです。



くろもじの花



くろもじの収穫



試行錯誤しながら、魅力ある商品作りに取り組んでいきます！



くろもじの枝や葉

Message

くろもじは、地域の山林に多く自生しており、この地域資源を活用し、オリジナルくろもじ茶の商品開発に取り組んでいます。

お茶はノンカフェイン、色はオレンジ色、爽やかな飲み口で若い女性や妊婦さんにもオススメです。



連絡先 〒029-0602 一関市大東町鳥海字西丑石86-1
TEL 090-7526-2856 (代表 佐藤)



ごはんクラブ

一関市

農業

〔キーワード〕
お米
販売促進



オリジナルロゴマーク



Profile

お米農家の女性を中心とした活動グループで岩手県南地域（一関市、平泉町）で生産される品質の良い美味しいお米をたくさん食べてもらえるよう消費地でのPR活動を実施しています。

PR活動
オリジナルグッズ



Message

女性目線での米の試食PR活動や生産販売に向けたアイデアをスキル化し、私たちが生産したお米をはじめとし、県南産米の知名度向上を図ります。
この商品は、大阪府のいずみ市民生協で購入することが可能です。

店頭で販売される、お米の袋を岩手の自然とやさしさをイメージして考案デザインしました。裏面には生産者の写真を付けています。

連絡先 〒021-0002 一関市中里字南白幡62-1 ごはんクラブ 代表 小野寺光子
TEL 0191-23-5890



どぶろく

平泉町

農業、加工

〔キーワード〕
どぶろく
米
イベント
道の駅平泉



「パワフルに、楽しんで取り組む！」という思いを込めたチームロゴ。

Profile

平泉の元気なおかあちゃん達5名で、米どころ岩手・平泉ならではの魅力を活かした、どぶろく「一音（いっとん）」、「與楽（よらく）」を作っています。
平泉町産ひとめぼれ100%使用、うまみや深みを楽しめるこっくりとしたどぶろく作りを大切に、様々なみなさまに愛される商品の開発と、女性農業者のパワーを発信することをモットーに、積極的に活動しています。

Message

「美」「かわいい」「健康的」など、女性の希望や声を活かした商品開発も展開しており、各地のイベントでの会話や応援の音が、開発の励みです。

パワフルおかあちゃんロゴを見かけたら、是非声をかけてください！あなたの声を、聞かせてけらいん♪

⇒意見が飛び交う商品開発の打合せ。あなたの声が、次の新商品のヒントになるかも！？



「一音」。飲んだ人が、心穏やかになることを願い、名付けました。甘みとフルーティな香りたちが魅力です。



女性の“好き！”を詰め込んだ「與楽」。鮮やかなピンクは、自然由来の発色（無着色）のもの。お米の優しい甘さが楽しめます。

連絡先 〒029-4102 平泉町平泉字上野台283-10
TEL 0191-46-4190 FAX 0191-34-6190

