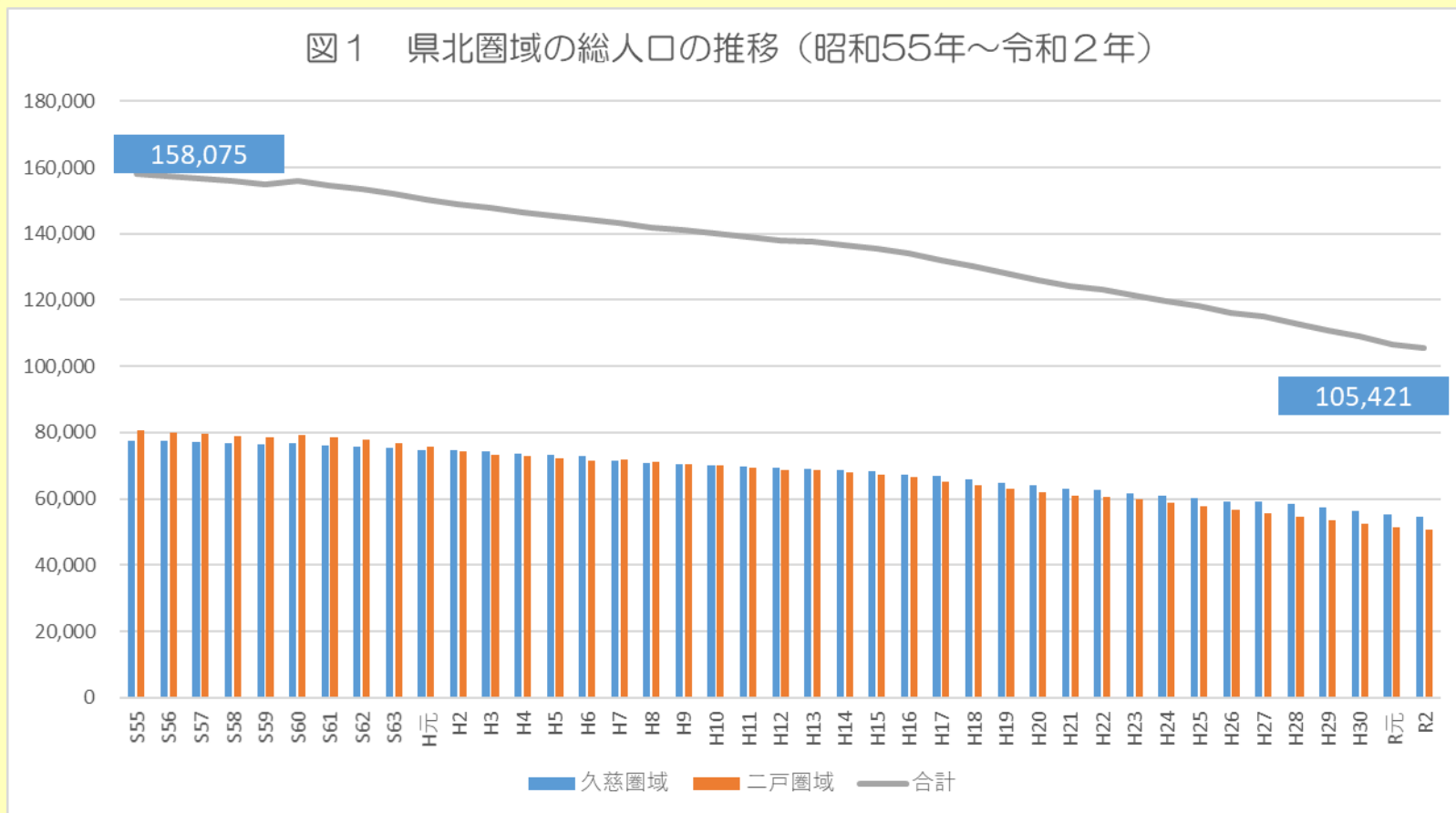


人口の動向から見る県北圏域

県北圏域の人口は40年間で約34%減少

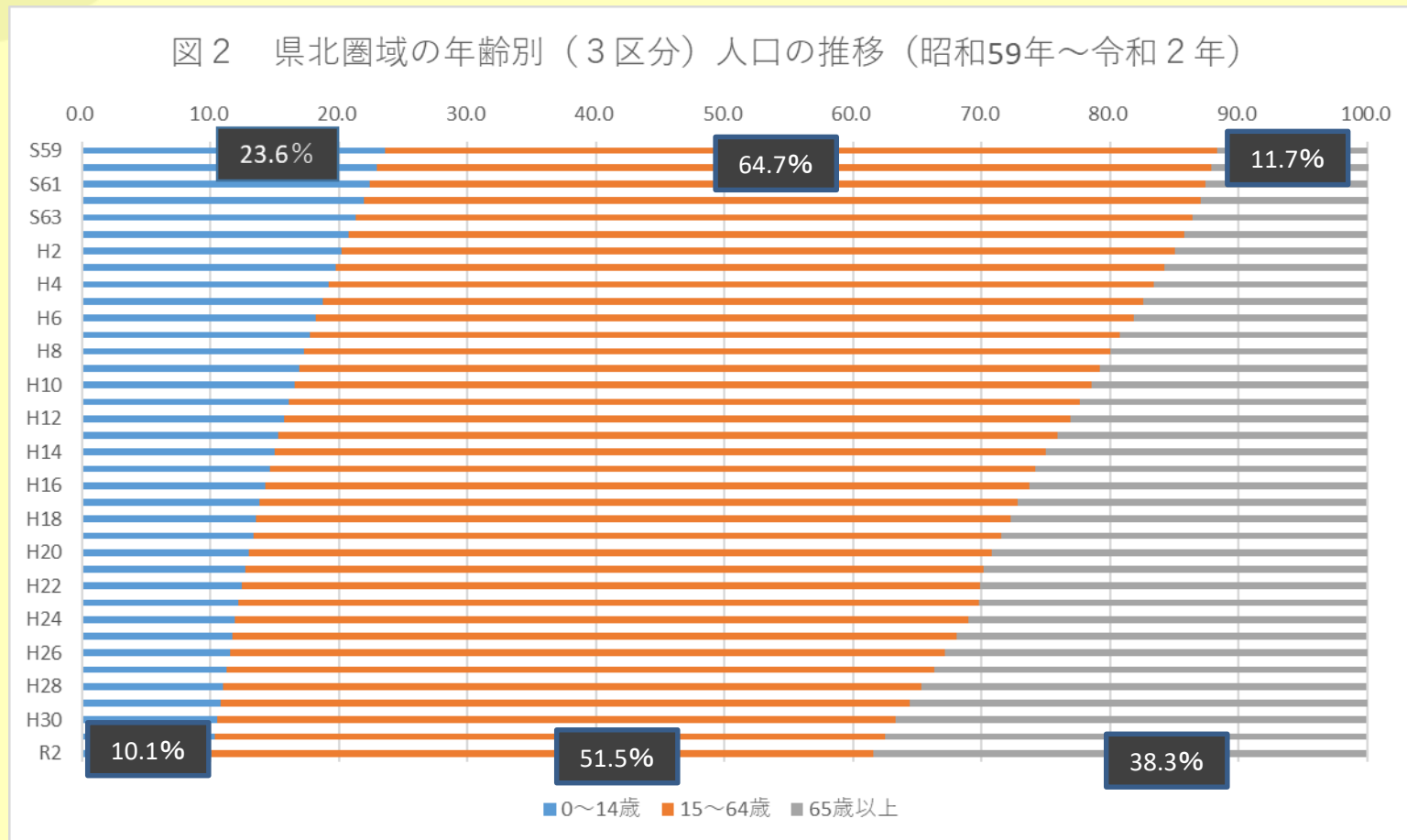
図1 県北圏域の総人口の推移（昭和55年～令和2年）



人口の動向から見る県北圏域

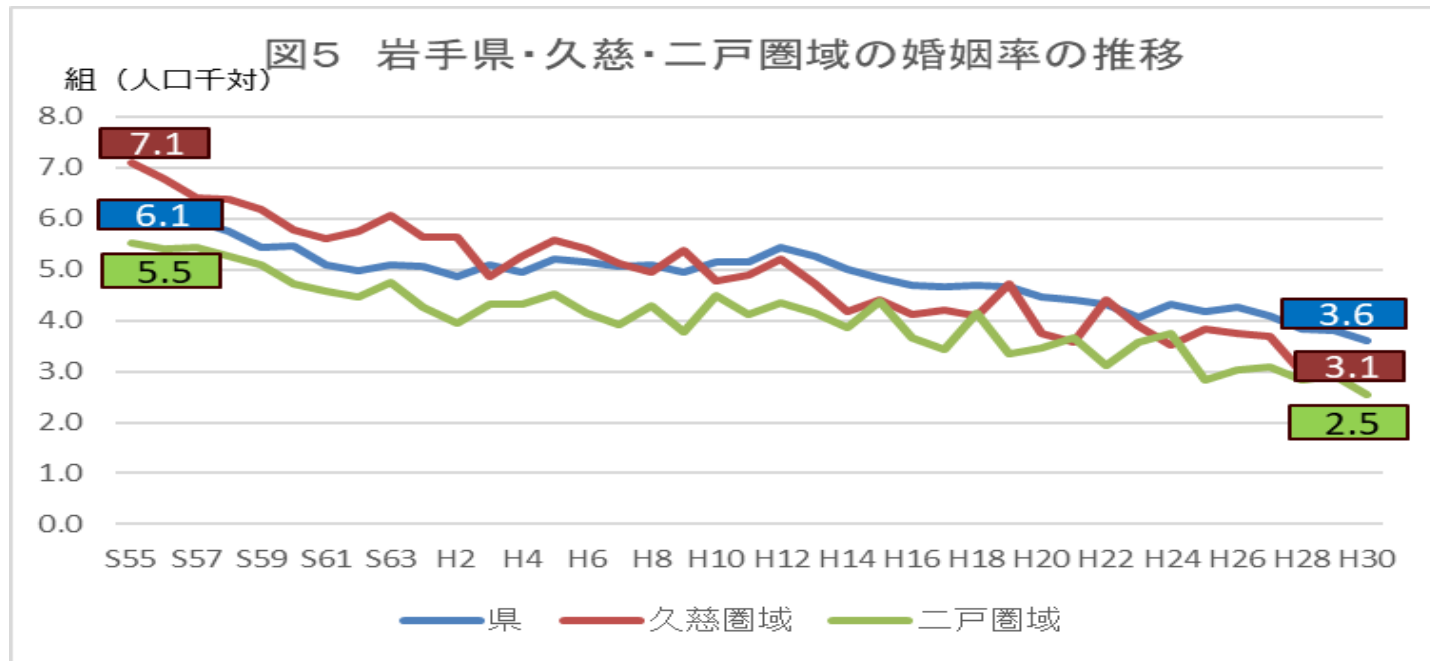
県北圏域の老年人口割合は37年間で約27ポイント増加

図2 県北圏域の年齢別（3区分）人口の推移（昭和59年～令和2年）



人口の動向から見る県北圏域

久慈・二戸圏域の婚姻率は低下傾向が続き、平成10年より県平均を下回って推移



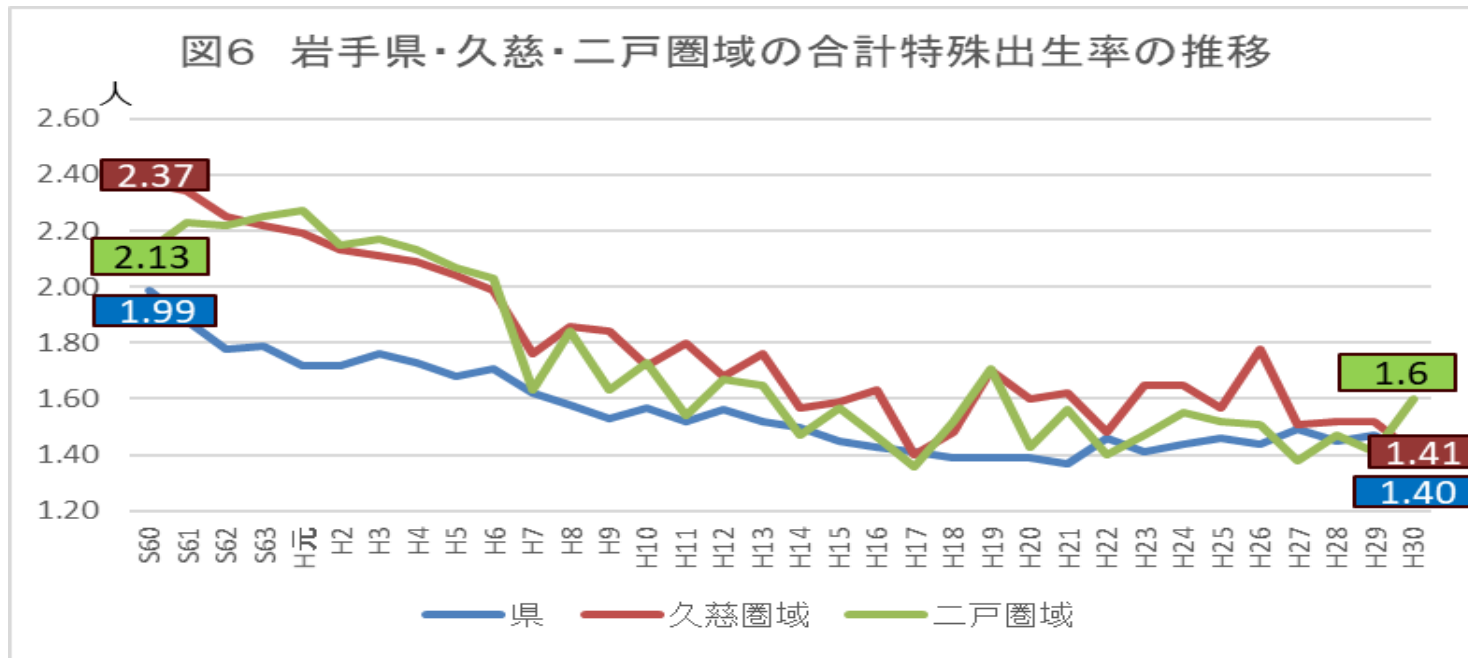
婚姻率の圏域別順位 (平成30年高率順)

	岩手県	1位	2位	3位	4位	5位	6位		7位	8位
圏域名		盛岡	中部	釜石	気仙	胆江	両磐	久慈	宮古	二戸
婚姻率	3.6	4.0	3.8	3.4	3.3	3.2	3.1	3.1	3.0	2.5

資料：人口動態統計等から見る圏域の状況

人口の動向から見る県北圏域

久慈・二戸圏域の合計特殊出生率は、県平均を上回るも、長期的には低下傾向で推移



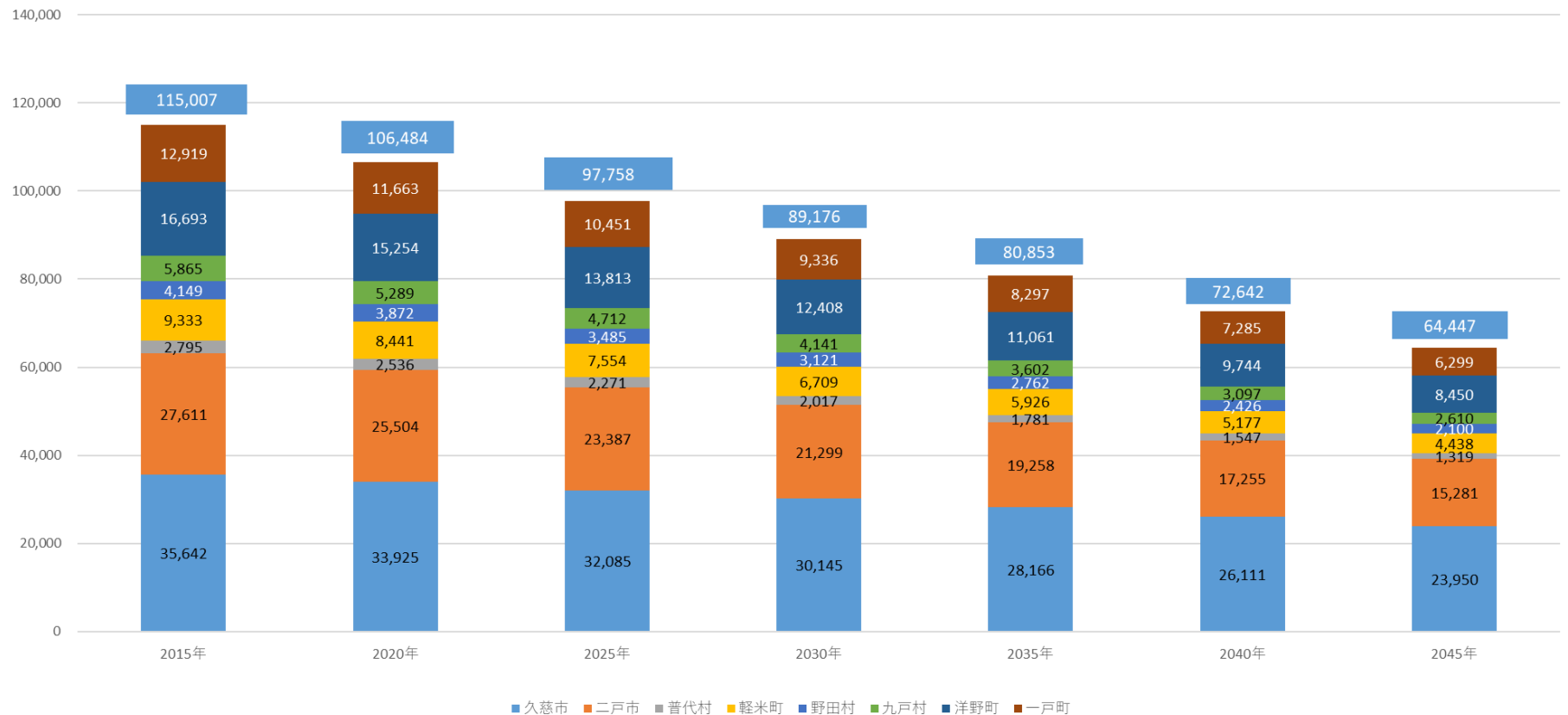
合計特殊出生率の圏域別順位 (平成30年高率順)

	岩手県	1位	2位	3位	4位	5位	6位	7位	8位	
圏域名		宮古	二戸	気仙	胆江	釜石	両磐	中部	久慈	盛岡
合計特殊出生率	1.40	1.68	1.07	1.58	1.53	1.52	1.47	1.41	1.41	1.30

人口の動向から見る県北圏域

県北圏域の人口は今後25年間で約40%減少

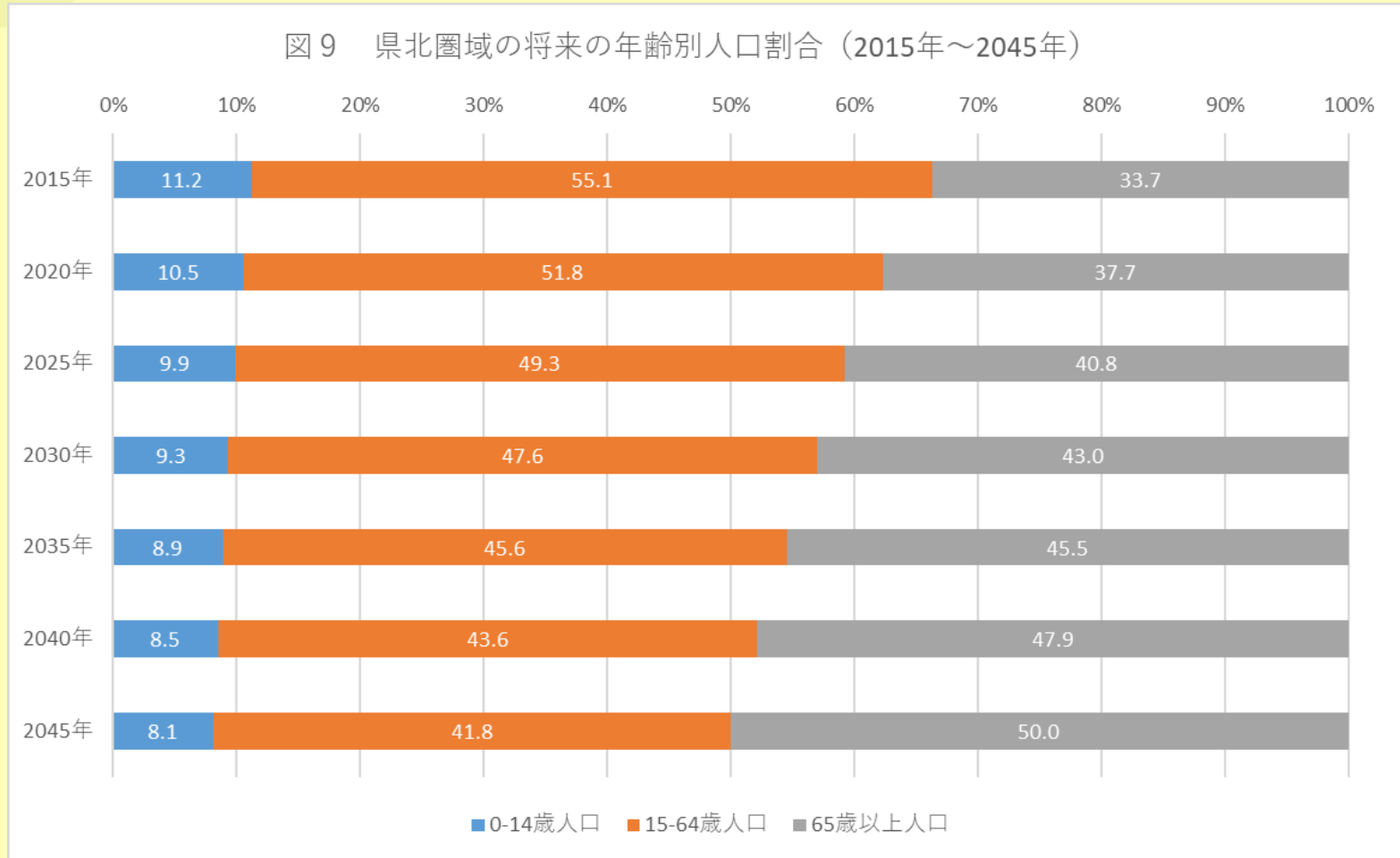
図8 県北圏域の将来推計人口（2015年～2045年）



資料：日本の地域別将来推計人口（平成30（2018）年推計）

人口の動向から見る県北圏域

県北圏域の老年人口割合は今後25年間で2人に1人



資料：日本の地域別将来推計人口（平成30（2018）年推計）

2 市町村別の人口・世帯数

【令和2年国勢調査による人口・世帯数（要計表の県集計による速報）】

人口増減を市町村別にみると、前回の国勢調査と比べて増加したのは矢巾町及び滝沢市の2市町となった。

一方、他の31市町村では減少しており、減少数の大きい順に、一関市、盛岡市、奥州市などとなっている。また、減少率をみると、減少率の大きい順に、釜石市、西和賀町、田野畑村、住田町などとなっている。

◆ 表2 市町村別人口・世帯数

(単位：人、世帯、%)

区 分	令和2年(県速報値) A		平成27年 B		対前回増減数 A-B		対前回増減率	
	人 口	世帯数	人 口	世帯数	人 口	世帯数	人 口	世帯数
県 計	1,211,206	492,014	1,279,594	493,049	▲68,388	▲1,035	▲5.3	▲0.2
盛岡市	289,893	130,936	297,631	129,718	▲7,738	1,218	▲2.6	0.9
宮古市	50,401	21,303	56,676	23,387	▲6,275	▲2,084	▲11.1	▲8.9
大船渡市	34,739	14,115	38,058	14,807	▲3,319	▲692	▲8.7	▲4.7
花巻市	93,234	34,715	97,702	33,799	▲4,468	916	▲4.6	2.7
北上市	93,089	38,871	93,511	35,861	▲422	3,010	▲0.5	8.4
久慈市	33,063	14,118	35,642	14,256	▲2,579	▲138	▲7.2	▲1.0
遠野市	25,381	9,619	28,062	9,973	▲2,681	▲354	▲9.6	▲3.5
一関市	111,970	42,192	121,583	43,046	▲9,613	▲854	▲7.9	▲2.0
陸前高田市	18,271	7,148	19,758	7,487	▲1,487	▲339	▲7.5	▲4.5
釜石市	32,096	14,723	36,802	16,860	▲4,706	▲2,137	▲12.8	▲12.7
二戸市	25,528	10,511	27,611	10,670	▲2,083	▲159	▲7.5	▲1.5
八幡平市	24,042	9,151	26,355	9,429	▲2,313	▲278	▲8.8	▲2.9
奥州市	113,027	42,303	119,422	41,726	▲6,395	577	▲5.4	1.4
滝沢市	55,600	21,727	55,463	20,787	137	940	0.2	4.5
雫石町	15,742	5,426	16,981	5,508	▲1,239	▲82	▲7.3	▲1.5
葛巻町	5,638	2,342	6,344	2,460	▲706	▲118	▲11.1	▲4.8
岩手町	12,294	4,773	13,692	4,927	▲1,398	▲154	▲10.2	▲3.1
紫波町	32,166	11,370	32,614	10,808	▲448	562	▲1.4	5.2
矢巾町	28,076	10,954	27,678	9,902	398	1,052	1.4	10.6
西和賀町	5,137	1,994	5,880	2,146	▲743	▲152	▲12.6	▲7.1
金ヶ崎町	15,545	5,919	15,895	5,556	▲350	363	▲2.2	6.5
平泉町	7,258	2,388	7,868	2,478	▲610	▲90	▲7.8	▲3.6
住田町	5,050	1,983	5,720	2,117	▲670	▲134	▲11.7	▲6.3
大槌町	11,013	4,533	11,759	4,927	▲746	▲394	▲6.3	▲8.0
山田町	14,332	5,640	15,826	6,218	▲1,494	▲578	▲9.4	▲9.3
岩泉町	8,732	3,953	9,841	4,174	▲1,109	▲221	▲11.3	▲5.3
田野畑村	3,059	1,233	3,466	1,292	▲407	▲59	▲11.7	▲4.6
普代村	2,489	1,031	2,795	1,103	▲306	▲72	▲10.9	▲6.5
軽米町	8,423	3,274	9,333	3,318	▲910	▲44	▲9.8	▲1.3
野田村	3,938	1,498	4,149	1,516	▲211	▲18	▲5.1	▲1.2
九戸村	5,376	1,924	5,865	1,990	▲489	▲66	▲8.3	▲3.3
洋野町	15,098	5,794	16,693	5,959	▲1,595	▲165	▲9.6	▲2.8
一戸町	11,506	4,553	12,919	4,844	▲1,413	▲291	▲10.9	▲6.0

3 内陸・沿岸別の人口・世帯数

人口増減を内陸・沿岸別にみると、前回の国勢調査と比べて内陸で44,154人(4.3%)、沿岸で24,234人(9.6%)の減少となった。

◆ 表3 内陸・沿岸別、市町村別人口・世帯数(実数及び増減率)

(単位:人、世帯、%)

区分	令和2年(県速報値)				平成27年				平成22年	
	人口	対前回増減率	世帯数	対前回増減率	人口	対前回増減率	世帯数	対前回増減率	人口	世帯数
県計	1,211,206	▲5.3	492,014	▲0.2	1,279,594	▲3.8	493,049	1.9	1,330,147	483,934
内陸計	983,975	▲4.3	396,925	1.5	1,028,129	▲2.6	391,063	2.4	1,056,061	382,015
盛岡市	289,893	▲2.6	130,936	0.9	297,631	▲0.2	129,718	3.7	298,348	125,096
花巻市	93,234	▲4.6	34,715	2.7	97,702	▲3.7	33,799	0.1	101,438	33,774
北上市	93,089	▲0.5	38,871	8.4	93,511	0.4	35,861	5.3	93,138	34,068
遠野市	25,381	▲9.6	9,619	▲3.5	28,062	▲4.3	9,973	0.9	29,331	9,888
一関市	111,970	▲7.9	42,192	▲2.0	121,583	▲4.7	43,046	1.0	127,642	42,633
二戸市	25,528	▲7.5	10,511	▲1.5	27,611	▲7.0	10,670	▲1.6	29,702	10,847
八幡平市	24,042	▲8.8	9,151	▲2.9	26,355	▲8.1	9,429	▲2.4	28,680	9,664
奥州市	113,027	▲5.4	42,303	1.4	119,422	▲4.3	41,726	0.8	124,746	41,388
滝沢市	55,600	0.2	21,727	4.5	55,463	3.0	20,787	7.1	53,857	19,400
雫石町	15,742	▲7.3	5,426	▲1.5	16,981	▲5.8	5,508	▲0.6	18,033	5,543
葛巻町	5,638	▲11.1	2,342	▲4.8	6,344	▲13.1	2,460	▲7.7	7,304	2,664
岩手町	12,294	▲10.2	4,773	▲3.1	13,692	▲8.6	4,927	▲2.2	14,984	5,039
紫波町	32,166	▲1.4	11,370	5.2	32,614	▲2.0	10,808	2.8	33,288	10,513
矢巾町	28,076	1.4	10,954	10.6	27,678	1.7	9,902	11.8	27,205	8,856
西和賀町	5,137	▲12.6	1,994	▲7.1	5,880	▲10.9	2,146	▲5.5	6,602	2,272
金ヶ崎町	15,545	▲2.2	5,919	6.5	15,895	▲2.6	5,556	2.7	16,325	5,409
平泉町	7,258	▲7.8	2,388	▲3.6	7,868	▲5.7	2,478	1.0	8,345	2,454
住田町	5,050	▲11.7	1,983	▲6.3	5,720	▲7.6	2,117	1.6	6,190	2,083
軽米町	8,423	▲9.8	3,274	▲1.3	9,333	▲8.6	3,318	▲0.7	10,209	3,343
九戸村	5,376	▲8.3	1,924	▲3.3	5,865	▲9.9	1,990	▲2.2	6,507	2,034
一戸町	11,506	▲10.9	4,553	▲6.0	12,919	▲8.9	4,844	▲4.0	14,187	5,047
沿岸計	227,231	▲9.6	95,089	▲6.8	251,465	▲8.3	101,986	0.1	274,086	101,919
宮古市	50,401	▲11.1	21,303	▲8.9	56,676	▲4.6	23,387	3.9	59,430	22,509
大船渡市	34,739	▲8.7	14,115	▲4.7	38,058	▲6.6	14,807	▲0.1	40,737	14,819
久慈市	33,063	▲7.2	14,118	▲1.0	35,642	▲3.3	14,256	1.7	36,872	14,012
陸前高田市	18,271	▲7.5	7,148	▲4.5	19,758	▲15.2	7,487	▲3.8	23,300	7,785
釜石市	32,096	▲12.8	14,723	▲12.7	36,802	▲7.0	16,860	4.8	39,574	16,094
大槌町	11,013	▲6.3	4,533	▲8.0	11,759	▲23.0	4,927	▲13.4	15,276	5,689
山田町	14,332	▲9.4	5,640	▲9.3	15,826	▲15.0	6,218	▲5.9	18,617	6,605
岩泉町	8,732	▲11.3	3,953	▲5.3	9,841	▲8.9	4,174	▲4.2	10,804	4,357
田野畑村	3,059	▲11.7	1,233	▲4.6	3,466	▲9.8	1,292	▲1.3	3,843	1,309
普代村	2,489	▲10.9	1,031	▲6.5	2,795	▲9.5	1,103	5.9	3,088	1,042
野田村	3,938	▲5.1	1,498	▲1.2	4,149	▲10.4	1,516	▲3.9	4,632	1,578
洋野町	15,098	▲9.6	5,794	▲2.8	16,693	▲6.8	5,959	▲2.6	17,913	6,120

注) 平成22年の人口・世帯数は、令和2年10月1日現在の市町村の境域に基づいて組み替えている。

4 広域振興圏別の人口・世帯数

人口増減を広域振興圏別にみると、前回の国勢調査と比べて県央で13,307人(2.8%)、県南で25,282人(5.2%)、沿岸で20,213人(10.2%)、県北で9,586人(8.3%)の減少となった。

◆ 表4 広域振興圏別、市町村別人口・世帯数(実数及び増減率)

(単位:人、世帯、%)

区分	令和2年(県速報値)				平成27年				平成22年	
	人口	対前回増減率	世帯数	対前回増減率	人口	対前回増減率	世帯数	対前回増減率	人口	世帯数
県計	1,211,206	▲5.3	492,014	▲0.2	1,279,594	▲3.8	493,049	1.9	1,330,147	483,934
県央広域振興圏	463,451	▲2.8	196,679	1.6	476,758	▲1.0	193,539	3.6	481,699	186,775
盛岡市	289,893	▲2.6	130,936	0.9	297,631	▲0.2	129,718	3.7	298,348	125,096
八幡平市	24,042	▲8.8	9,151	▲2.9	26,355	▲8.1	9,429	▲2.4	28,680	9,664
滝沢市	55,600	0.2	21,727	4.5	55,463	3.0	20,787	7.1	53,857	19,400
雫石町	15,742	▲7.3	5,426	▲1.5	16,981	▲5.8	5,508	▲0.6	18,033	5,543
葛巻町	5,638	▲11.1	2,342	▲4.8	6,344	▲13.1	2,460	▲7.7	7,304	2,664
岩手町	12,294	▲10.2	4,773	▲3.1	13,692	▲8.6	4,927	▲2.2	14,984	5,039
紫波町	32,166	▲1.4	11,370	5.2	32,614	▲2.0	10,808	2.8	33,288	10,513
矢巾町	28,076	1.4	10,954	10.6	27,678	1.7	9,902	11.8	27,205	8,856
県南広域振興圏	464,641	▲5.2	178,001	2.0	489,923	▲3.5	174,585	1.6	507,567	171,886
花巻市	93,234	▲4.6	34,715	2.7	97,702	▲3.7	33,799	0.1	101,438	33,774
北上市	93,089	▲0.5	38,871	8.4	93,511	0.4	35,861	5.3	93,138	34,068
遠野市	25,381	▲9.6	9,619	▲3.5	28,062	▲4.3	9,973	0.9	29,331	9,888
一関市	111,970	▲7.9	42,192	▲2.0	121,583	▲4.7	43,046	1.0	127,642	42,633
奥州市	113,027	▲5.4	42,303	1.4	119,422	▲4.3	41,726	0.8	124,746	41,388
西和賀町	5,137	▲12.6	1,994	▲7.1	5,880	▲10.9	2,146	▲5.5	6,602	2,272
金ヶ崎町	15,545	▲2.2	5,919	6.5	15,895	▲2.6	5,556	2.7	16,325	5,409
平泉町	7,258	▲7.8	2,388	▲3.6	7,868	▲5.7	2,478	1.0	8,345	2,454
沿岸広域振興圏	177,693	▲10.2	74,631	▲8.2	197,906	▲9.1	81,269	0.0	217,771	81,250
宮古市	50,401	▲11.1	21,303	▲8.9	56,676	▲4.6	23,387	3.9	59,430	22,509
大船渡市	34,739	▲8.7	14,115	▲4.7	38,058	▲6.6	14,807	▲0.1	40,737	14,819
陸前高田市	18,271	▲7.5	7,148	▲4.5	19,758	▲15.2	7,487	▲3.8	23,300	7,785
釜石市	32,096	▲12.8	14,723	▲12.7	36,802	▲7.0	16,860	4.8	39,574	16,094
住田町	5,050	▲11.7	1,983	▲6.3	5,720	▲7.6	2,117	1.6	6,190	2,083
大槌町	11,013	▲6.3	4,533	▲8.0	11,759	▲23.0	4,927	▲13.4	15,276	5,689
山田町	14,332	▲9.4	5,640	▲9.3	15,826	▲15.0	6,218	▲5.9	18,617	6,605
岩泉町	8,732	▲11.3	3,953	▲5.3	9,841	▲8.9	4,174	▲4.2	10,804	4,357
田野畑村	3,059	▲11.7	1,233	▲4.6	3,466	▲9.8	1,292	▲1.3	3,843	1,309
県北広域振興圏	105,421	▲8.3	42,703	▲2.2	115,007	▲6.6	43,656	▲0.8	123,110	44,023
久慈市	33,063	▲7.2	14,118	▲1.0	35,642	▲3.3	14,256	1.7	36,872	14,012
二戸市	25,528	▲7.5	10,511	▲1.5	27,611	▲7.0	10,670	▲1.6	29,702	10,847
普代村	2,489	▲10.9	1,031	▲6.5	2,795	▲9.5	1,103	5.9	3,088	1,042
軽米町	8,423	▲9.8	3,274	▲1.3	9,333	▲8.6	3,318	▲0.7	10,209	3,343
野田村	3,938	▲5.1	1,498	▲1.2	4,149	▲10.4	1,516	▲3.9	4,632	1,578
九戸村	5,376	▲8.3	1,924	▲3.3	5,865	▲9.9	1,990	▲2.2	6,507	2,034
洋野町	15,098	▲9.6	5,794	▲2.8	16,693	▲6.8	5,959	▲2.6	17,913	6,120
一戸町	11,506	▲10.9	4,553	▲6.0	12,919	▲8.9	4,844	▲4.0	14,187	5,047

注) 平成22年の人口・世帯数は、令和2年10月1日現在の市町村の境域に基づいて組み替えている。