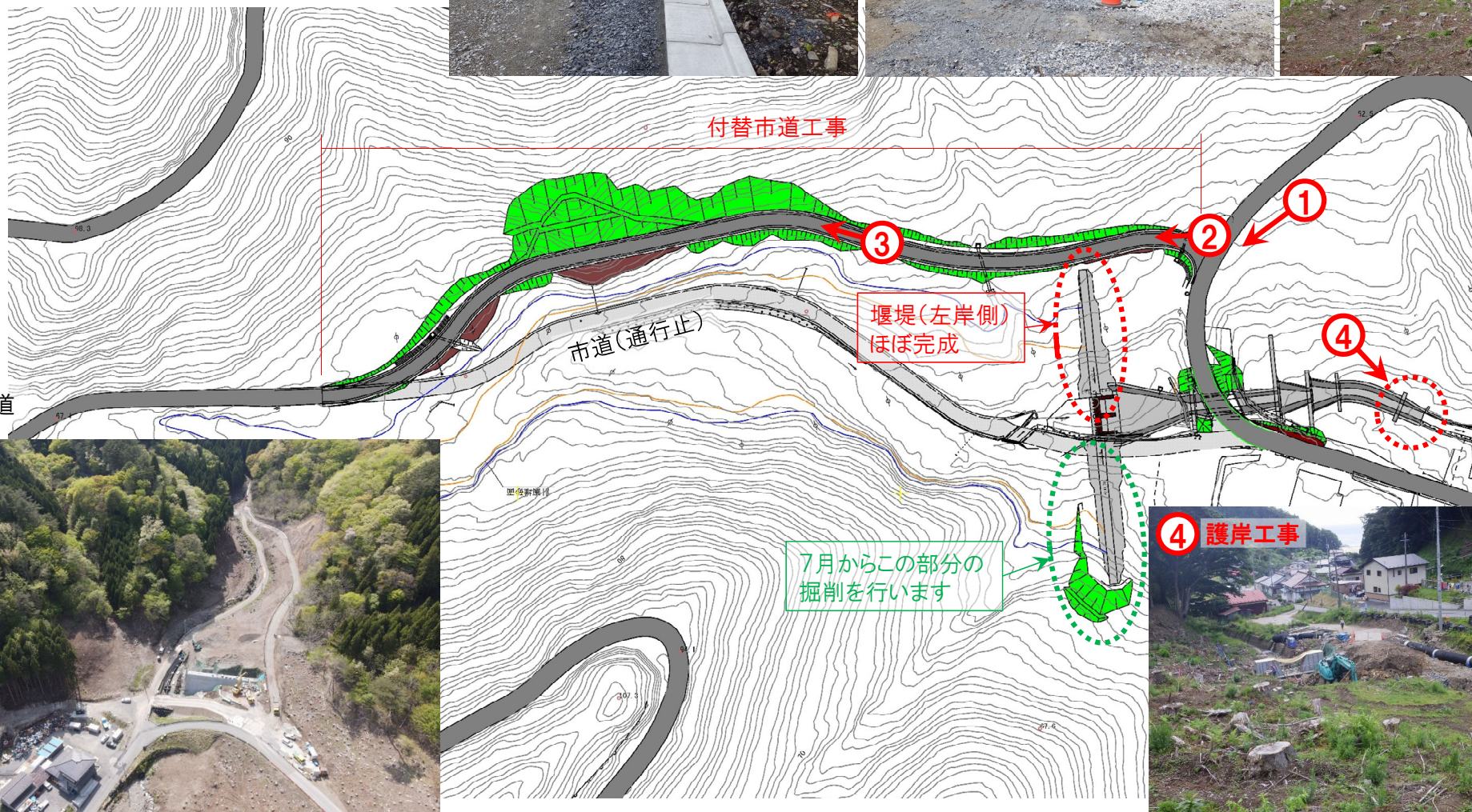


砂防事業の取り組み

～令和元年東日本台風～



令和5年6月末時点で、砂防堰堤の左岸側(上流から下流に向かって左側)と付替市道を施工中です。
7月から、砂防堰堤右岸側の掘削と市道より下流の護岸工事を進めています。



至 尾崎白浜

至 佐須漁港

