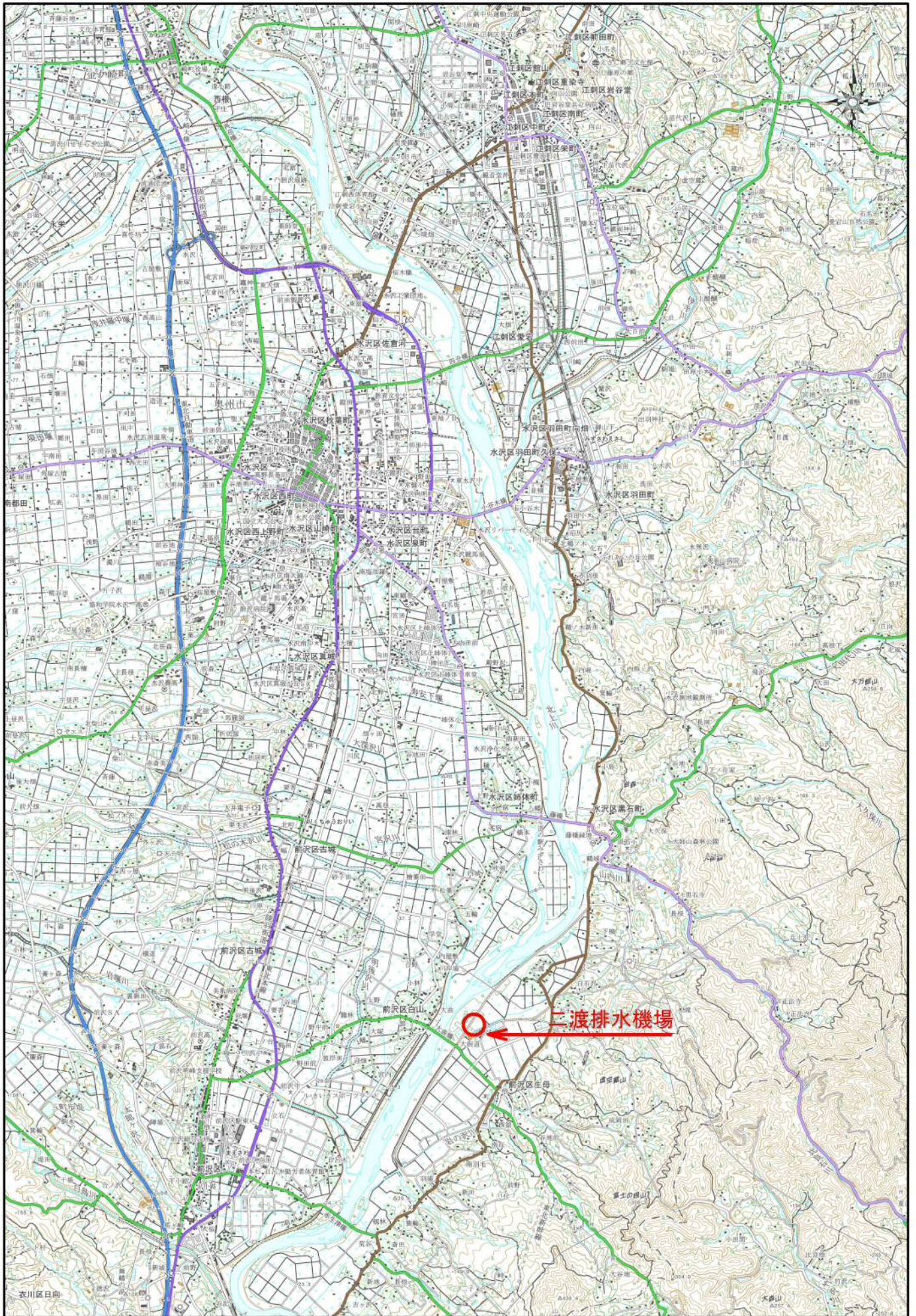


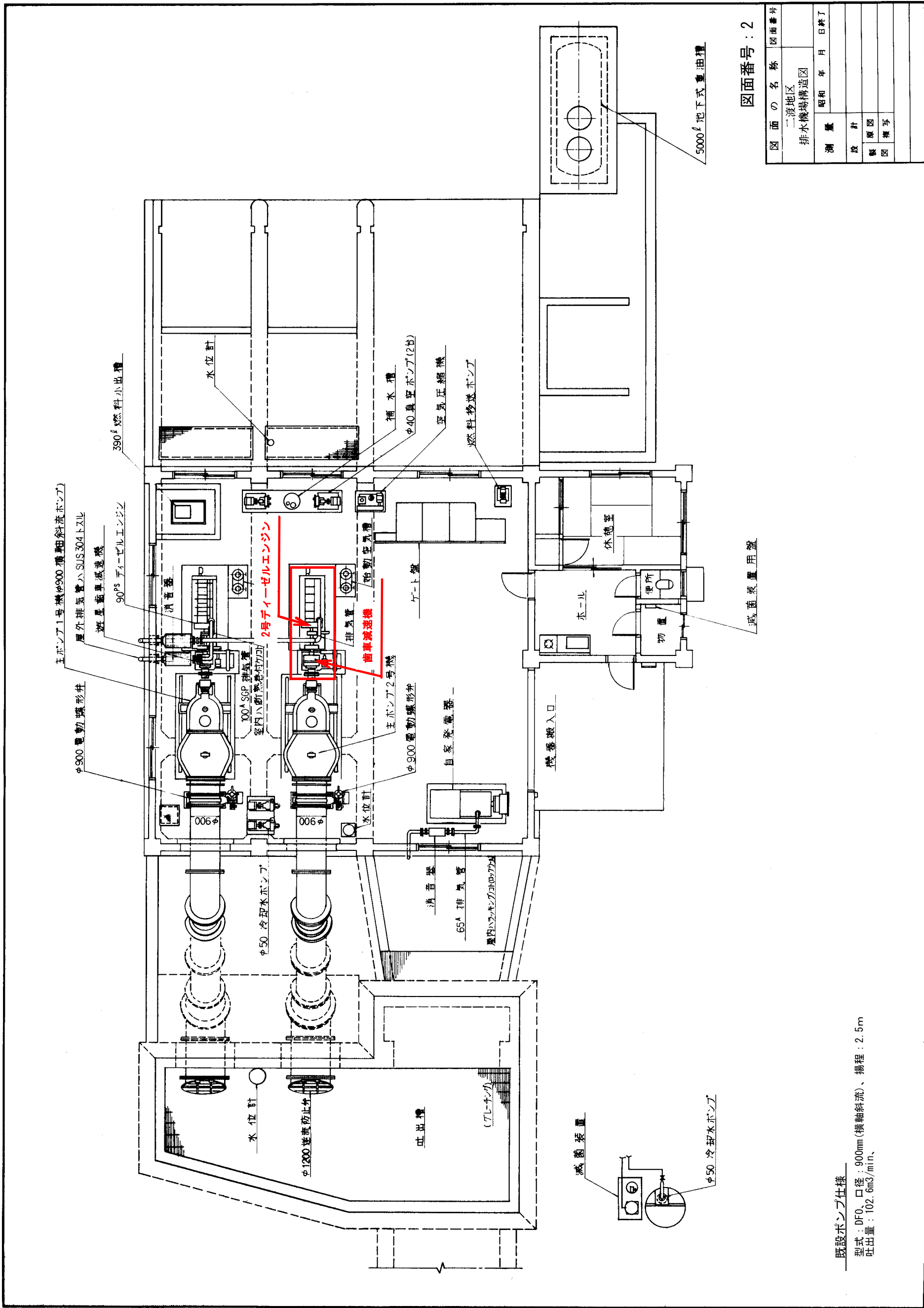
基幹水利施設ストックマネジメント事業岩手7期地区（二渡排水機場）緊急対策工事



0.0 1.0 2.0 3.0 4.0 5.0 km

1:75000
13

「この地図の作成に当たっては、国土地理院長の承認を得て、同院発行の2万5千分の1地形図を使用した。（承認番号 平28情使、第307-GISMAP37585号）」



図面番号: 2

図面の名称	図面番号
二海地区 排水機場構造図	
測量	昭和 年 月 日 終了
設計	
製図	
図様	

既設ポンプ仕様
 型式: DF0、口径: 900mm (横軸斜流)、揚程: 2.5m
 吐出量: 102.6m³/min、

