

# いわての観光統計

スキー客の入込動向  
(令和3年シーズン)



岩手県PRキャラクター「わんこきょうだい」

令和3年9月  
岩手県商工労働観光部  
観光・プロモーション室

# 目次

## I スキー客の入込動向

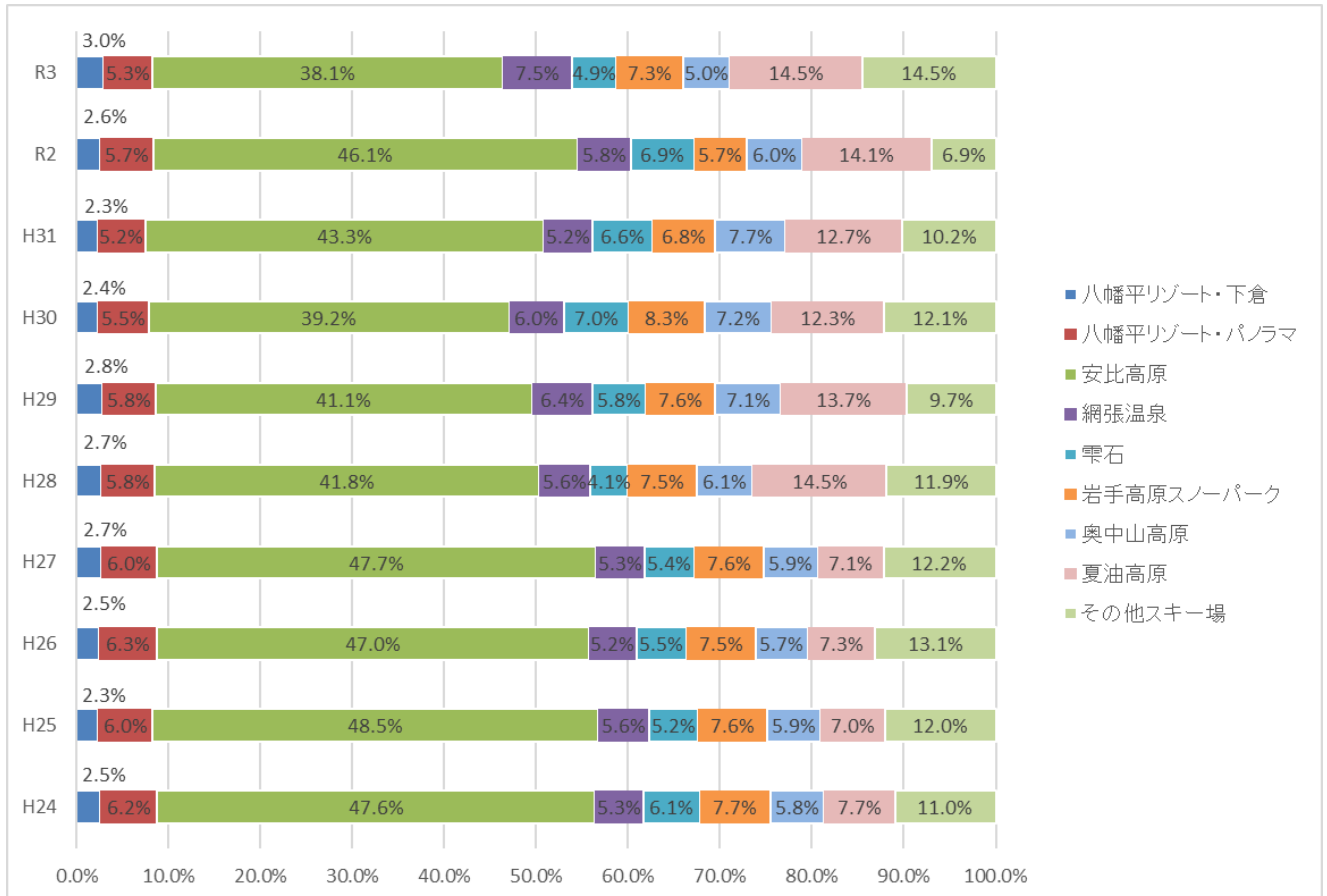
1 概況	1
2 入込数の推移	2
【資料】表1 令和3年シーズン・スキー客入込状況（主要スキー場）	3
表2 シーズン別・スキー客入込数推移	4

# I スキー客の入込動向

## 1 概況

令和3年シーズン（令和2年11月～令和3年5月）における県内スキー場へのスキー客の入込数は、591,588人回（令和2年シーズン：785,929人回）で、前シーズンに比べ194,341人回（24.7%）の減少となった。令和3年シーズンは、新型コロナウイルス感染症の影響によるスキー客の旅行需要の減少のため、入込数は大幅に減少となった。【図1、表1】

図1 スキー場別入込割合



※端数処理の関係で、合計値が合わない場合がある。

## 2 入込数の推移

本県を訪れたスキー客の入込数は、平成4年シーズン（3,722,798人回）をピークとして、以降、平成19年シーズンまで連続して前シーズンを下回っており、平成20年シーズンには16シーズンぶりに前シーズンを上回ったが、平成21年シーズン以降は再び前シーズンを下回る傾向が続いた。

震災の影響を受けた平成23年シーズンと、雪不足により多くのスキー場で営業開始が遅れた平成28年シーズンは大幅にスキー客数が減少。以降は前シーズンを上回る傾向が続いていたが、新型コロナウイルス感染症の拡大により、令和2年シーズンから前シーズンを下回る傾向が続いている。【図2、表2】

図2 スキー客の入込数推移

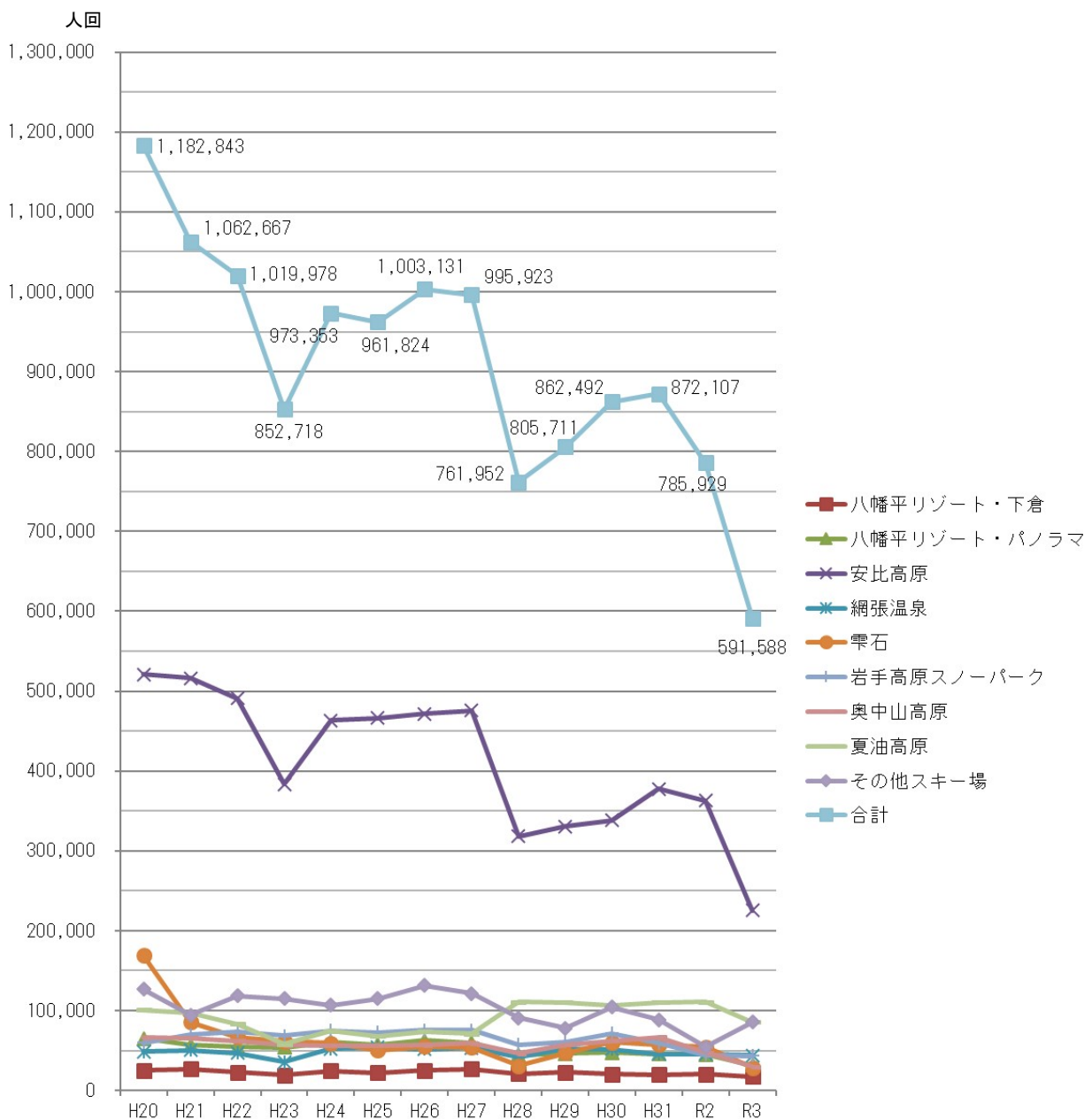


表1 令和3年シーズン・スキー客入込状況(主要スキー場)

令和2年11月～令和3年5月

(単位:人回、%)

スキー場名	月 シーズン	11月	12月	1月	2月	3月	4月	5月	合計 (11月～4月)	備考 (開場～閉場:営業日数)	営業日数 (対前年)
八幡平リゾート ・下倉 (八幡平市)	R3年	-	2,011	6,549	6,682	2,409	-	-	17,651	12/21～3/28:98日	▲2日
	R2年	-	1,635	7,514	7,194	4,215	-	-	20,558	12/21～3/29:100日	
	対前年比	-	23.0	▲12.8	▲7.1	▲42.8	-	-	▲14.1	▲2.0	
八幡平リゾート ・パノラマ (八幡平市)	R3年	-	3,368	12,996	12,117	2,859	-	-	31,340	12/21～3/28:98日	▲5日
	R2年	-	4,826	18,614	17,066	4,393	-	-	44,899	12/15～3/29:103日	
	対前年比	-	▲30.2	▲30.2	▲29.0	▲34.9	-	-	▲30.2	▲4.9	
安比高原 (八幡平市)	R3年	-	52,642	58,656	56,273	44,056	13,498	268	225,393	12/4～5/5:146日	▲1日
	R2年	1,851	65,615	116,596	110,656	59,542	8,428	-	362,688	11/23、30～4/23:147日	
	対前年比	-	▲19.8	▲49.7	▲49.1	▲26.0	60.2	-	▲37.9	▲0.7	
網張温泉 (雫石町)	R3年	-	2,710	16,936	13,982	10,533	-	-	44,161	12/26～3/28:93日	▲6日
	R2年	-	2,860	17,025	15,757	10,190	-	-	45,832	12/22～3/29:99日	
	対前年比	-	▲5.2	▲0.5	▲11.3	3.4	-	-	▲3.6	▲6.1	
雫石 (雫石町)	R3年	-	3,000	11,700	9,770	4,355	-	-	28,825	12/26～3/21:86日	▲14日
	R2年	-	5,400	24,384	19,020	5,720	-	-	54,524	12/21～3/29:100日	
	対前年比	-	▲44.4	▲52.0	▲48.6	▲23.9	-	-	▲47.1	▲14.0	
岩手高原 スノーパーク (雫石町)	R3年	-	3,165	19,875	14,277	5,580	300	-	43,197	12/26～4/4:100日	▲13日
	R2年	-	4,245	21,072	14,035	4,842	262	-	44,456	12/15～4/5:113日	
	対前年比	-	▲25.4	▲5.7	1.7	15.2	14.5	-	▲2.8	▲11.5	
奥中山高原 (一戸町)	R3年	-	5,135	10,470	9,633	4,464	-	-	29,702	12/19～3/28:99日	▲5日
	R2年	-	7,940	18,830	13,346	7,243	-	-	47,359	12/14～3/29:104日	
	対前年比	-	▲35.3	▲44.4	▲27.8	▲38.4	-	-	▲37.3	▲4.8	
夏油高原 (北上市)	R3年	-	16,581	21,176	20,522	15,264	9,827	2,210	85,580	12/16～5/5:141日	▲1日
	R2年	903	27,438	34,818	27,101	16,142	4,637	-	111,039	11/19～21、12/5～4/24:142日	
	対前年比	-	▲39.6	▲39.2	▲24.3	▲5.4	111.9	-	▲22.9	▲0.7	
上記スキー場計 (8か所)	R3年	-	88,612	158,358	143,256	89,520	23,625	2,478	505,849	861日	▲47日
	R2年	2,754	119,959	258,853	224,175	112,287	13,327	-	731,355	908日	
	対前年比	-	▲26.1	▲38.8	▲36.1	▲20.3	77.3	-	▲30.8	▲5.2	
その他スキー場計 (13か所)	R3年	-	7,840	43,957	30,304	3,638	-	-	85,739	860日	177日
	R2年	-	1,015	27,512	23,777	2,270	-	-	54,574	683日	
	対前年比	-	672.4	59.8	27.5	60.3	-	-	57.1	25.9	
合計	R3年	-	96,452	202,315	173,560	93,158	23,625	2,478	591,588	1,721日	130日
	R2年	2,754	120,974	286,365	247,952	114,557	13,327	-	785,929	1,591日	
	対前年比	-	▲20.3	▲29.4	▲30.0	▲18.7	77.3	-	▲24.7	8.2	

表2 シーズン別・スキー客入込数推移

過去11年間の比較

(単位:人回、%)

		平成23年	平成24年	平成25年	平成26年	平成27年	平成28年	平成29年	平成30年	平成31年	令和2年	令和3年
八幡平リゾート ・下倉 (八幡平市)	入込数	19,374	24,751	22,317	25,003	26,872	20,759	22,623	20,435	20,147	20,558	17,651
	前年比	▲ 15.6	27.8	▲ 9.8	12.0	7.5	▲ 22.7	9.0	▲ 1.6	▲ 1.4	2.0	▲ 14.1
	指数	100.0	127.8	115.2	129.1	138.7	107.1	116.8	105.5	104.0	106.1	91.1
八幡平リゾート ・パノラマ (八幡平市)	入込数	54,057	60,815	57,333	62,811	59,853	44,398	46,447	47,697	45,594	44,899	31,340
	前年比	▲ 1.0	12.5	▲ 5.7	9.6	▲ 4.7	▲ 25.8	4.6	7.4	▲ 4.4	▲ 1.5	▲ 30.2
	指数	100.0	112.5	106.1	116.2	110.7	82.1	85.9	88.2	84.3	83.1	58.0
安比高原 (安比高原)	入込数	383,386	463,171	466,175	471,639	475,427	318,495	330,792	338,005	377,828	362,688	225,393
	前年比	▲ 21.9	20.8	0.6	1.2	0.8	▲ 33.0	3.9	6.1	11.8	▲ 4.0	▲ 37.9
	指数	100.0	120.8	121.6	123.0	124.0	83.1	86.3	88.2	98.6	94.6	58.8
網張温泉 (雫石町)	入込数	35,436	51,911	53,682	51,666	53,060	42,330	51,897	51,783	45,629	45,832	44,161
	前年比	▲ 24.4	46.5	3.4	▲ 3.8	2.7	▲ 20.2	22.6	22.3	▲ 11.9	0.4	▲ 3.6
	指数	100.0	146.5	151.5	145.8	149.7	119.5	146.5	146.1	128.8	129.3	124.6
雫石 (雫石町)	入込数	61,600	59,500	50,121	54,871	53,937	30,992	46,858	60,549	57,455	54,524	28,825
	前年比	▲ 7.8	▲ 3.4	▲ 15.8	9.5	▲ 1.7	▲ 42.5	51.2	95.4	▲ 5.1	▲ 5.1	▲ 47.1
	指数	100.0	96.6	81.4	89.1	87.6	50.3	76.1	98.3	93.3	88.5	46.8
岩手高原 スノーパーク (雫石町)	入込数	68,560	75,221	72,948	75,498	75,470	57,278	61,257	71,344	59,414	44,456	43,197
	前年比	▲ 7.4	9.7	▲ 3.0	3.5	▲ 0.0	▲ 24.1	6.9	24.6	▲ 16.7	▲ 25.2	▲ 2.8
	指数	100.0	109.7	106.4	110.1	110.1	83.5	89.3	104.1	86.7	64.8	63.0
奥中山高原 (一戸町)	入込数	57,140	56,490	56,290	56,677	59,060	46,250	57,360	61,960	66,840	47,359	29,702
	前年比	▲ 7.7	▲ 1.1	▲ 0.4	0.7	4.2	▲ 21.7	24.0	34.0	7.9	▲ 29.1	▲ 37.3
	指数	100.0	98.9	98.5	99.2	103.4	80.9	100.4	108.4	117.0	82.9	52.0
夏油高原 (北上市)	入込数	58,325	74,704	67,737	73,637	70,741	110,720	110,544	106,289	110,587	111,039	85,580
	前年比	▲ 29.8	28.1	▲ 9.3	8.7	▲ 3.9	56.5	▲ 0.2	▲ 4.0	4.0	0.4	▲ 22.9
	指数	100.0	128.1	116.1	126.3	121.3	189.8	189.5	182.2	189.6	190.4	146.7
上記 スキー場計 (8か所)	入込数	737,878	866,563	846,603	871,802	874,420	671,222	727,778	758,062	783,494	731,355	505,849
	前年比	▲ 18.1	17.4	▲ 2.3	3.0	0.3	▲ 23.2	8.4	12.9	3.4	▲ 6.7	▲ 30.8
	指数	100.0	89.5	87.5	90.1	90.3	69.3	75.2	78.3	80.9	99.1	68.6
その他 スキー場計 (13か所)	入込数	114,840	106,790	115,221	131,329	121,503	90,730	77,933	104,430	88,613	54,574	85,739
	前年比	▲ 3.3	▲ 7.0	7.9	14.0	▲ 7.5	▲ 25.3	▲ 14.1	15.1	▲ 15.1	▲ 38.4	57.1
	指数	100.0	93.0	100.3	114.4	105.8	79.0	67.9	90.9	77.2	47.5	74.7
合 計	入込数	852,718	973,353	961,824	1,003,131	995,923	761,952	805,711	862,492	872,107	785,929	591,588
	前年比	▲ 16.4	14.1	▲ 1.2	4.3	▲ 0.7	▲ 23.5	5.7	13.2	1.1	▲ 9.9	▲ 24.7
	指数	100.0	114.1	112.8	117.6	116.8	89.4	94.5	101.1	102.3	92.2	69.4