

# 平成 30 年度「企業局グリーンエネルギー導入支援事業」実績



## 1 公募期間

平成 30 年 2 月 6 日～平成 30 年 2 月 28 日

## 2 応募及び採択

応募総数 12 件 (市町村 11 件 公共的団体 1 件)

採択数 12 件 (市町村 11 件 公共的団体 1 件)

## 3 交付決定日

平成 30 年 5 月 7 日

## 4 平成 30 年度の実施事業

単位：千円

区分※	事業者名	事業名	事業費	交付額	事業内容
震災	大槌町	大槌町内街路灯整備事業	5,560	4,795	津波被害を受けた施設に太陽光発電設備及び機器 1 式を設置。
通常	矢巾町	矢巾町道矢巾線ほか道路照明 LED 化事業	7,167	5,000	LED 街路灯 15 基を設置。
震災	洋野町	旧角浜小学校（角浜産業団地）ソーラー照明灯整備事業	4,916	4,325	震災後に新規に進出した企業が立地する産業団地内にソーラー照明灯 4 基を設置。
通常	九戸村	九戸村ふれあい広場クリーンエネルギー導入事業	7,560	5,000	太陽光発電設備、蓄電池、LED 街路灯及び LED 施設照明 1 式を設置。
通常	滝沢市	防犯交通安全施設維持管理事業	4,966	2,347	LED 防犯灯 550 基を更新。
通常	雫石町	防犯交通安全施設整備事業	719	264	LED 防犯灯 8 基を設置。
通常	普代村	LED 防犯灯・街路灯整備工事	9,189	5,000	LED 防犯灯 349 基を更新。
通常	田野畑村	LED 防犯灯・街路灯整備事業	5,500	4,009	LED 防犯灯 110 基を更新。
通常	二戸市	二戸市防犯灯 LED 化更新事業	6,750	4,757	LED 防犯灯 250 基を更新。
通常	北上市	飯豊中学校屋内運動場照明 LED 化事業	4,570	3,156	屋内高所 LED 照明 24 基を更新。
通常	株式会社久慈山形介護センター	認知症対応型共同生活介護・小規模多機能型居宅介護しらかば園太陽光発電設備及び機器整備事業	3,159	2,268	ソーラー照明灯を 3 基設置。
通常	奥州市	前沢ふれあい交流館屋内証明 LED 化工事	869	628	屋内高所 LED 照明 9 基を更新。
	通常分 小計		50,449	32,429	9 事業（4 市 3 町 1 村 1 団体）
	震災関連分 小計		10,476	9,120	2 事業（2 町）
	合計		60,925	41,549	

※ 通常：通常事業（補助率 3/4）、震災：震災関連事業（補助率 9/10）を表す。

※ 交付額は、全体の事業費から補助対象外の費用を差し引いた補助対象経費に補助率を乗じた金額

## 5 クリーンエネルギー設備の設置状況

### 大槌町(大槌駅観光交流設備太陽光発電整備事業)



### 矢巾町(矢巾町道矢巾線ほか道路照明LED化事業)



### 洋野町(旧角浜小学校ソーラー照明灯整備事業)



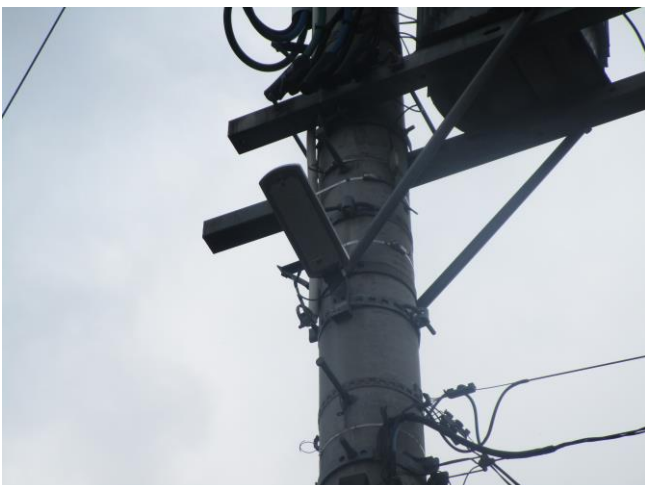
九戸村（九戸村ふれあい広場クリーンエネルギー導入事業）



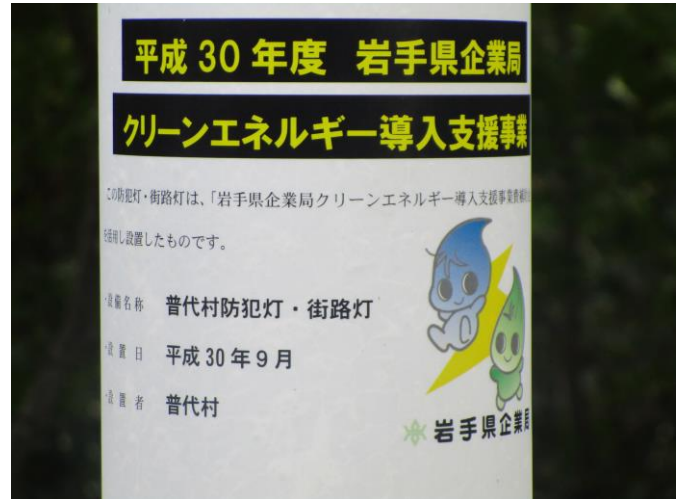
滝沢市（防犯交通安全施設維持管理事業）



栗石町（防犯交通安全施設整備事業）



普代村 (LED 防犯灯・街路灯整備工事)



田野畑村 (LED 防犯灯・街路灯整備事業)



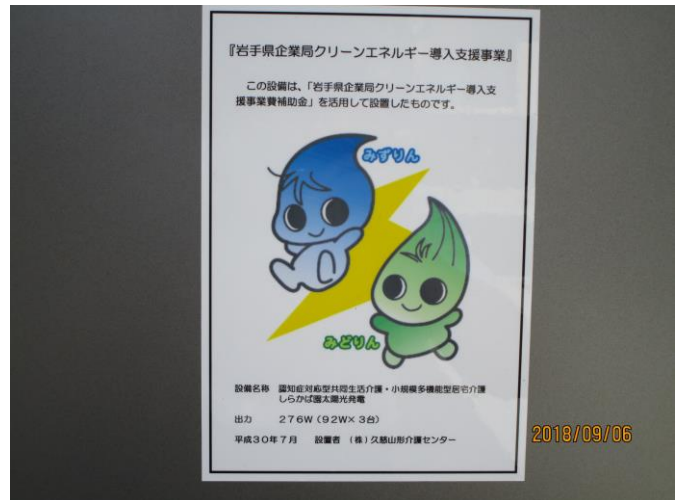
二戸市 (二戸市防犯灯 LED 化更新事業)



北上市（飯豊中学校屋内運動場照明 LED 化事業）



株式会社久慈山形介護センター（認知症対応型共同生活介護・小規模多機能型居宅介護しらかば園太陽光発電設備及び機器整備事業）



## 6 本事業に係るアンケート調査の結果

平成 30 年度事業の補助対象事業者に、この事業に関するアンケート調査を実施しました。主な結果は次のとおりです。

### ① 補助の対象施設

問い：クリーンエネルギー設備の補助対象施設について、どのように感じましたか。

回答：現状のままでよい 100%

### ② 補助金額

問い：補助金額について、どのように感じましたか。

回答：現状のままでよい 100%

### ③ クリーンエネルギーの導入に関する意識

問い：クリーンエネルギーの導入に対して、どう思いますか。

回答：コストを負担してでも導入が必要 100%

## 7 この事業のこれまでの実績

この事業は平成 18 年度から取り組んでいます。

平成 30 年度までの実績は次のとおりです。

- 施設導入数 127 件 (累計支援額：約 2 億 7 千万円)
- 利用エネルギー 太陽光、風力、水力
- 主な利用方法 防犯灯、街路灯、駐車場照明、建屋電源など