

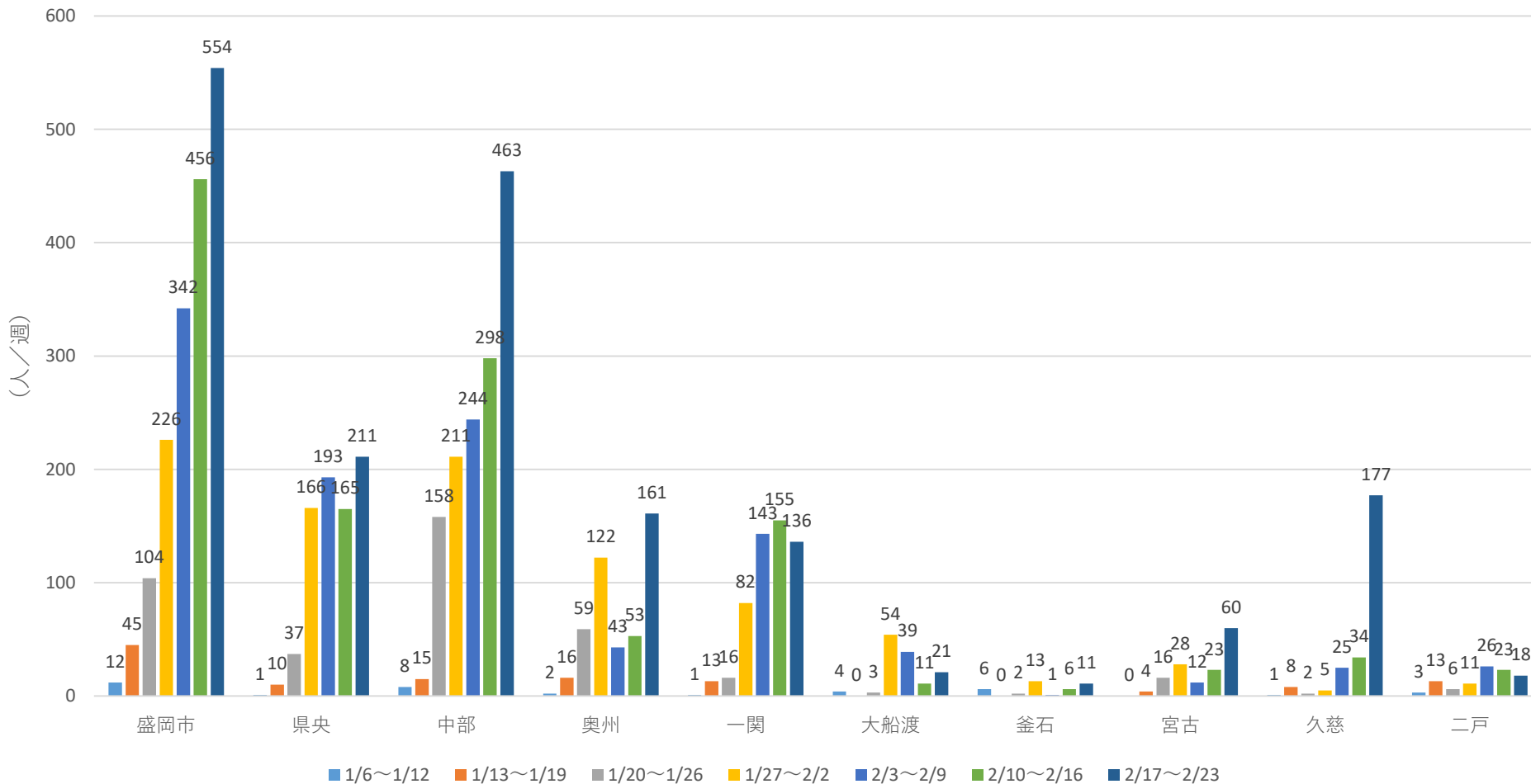
# 岩手県内の感染状況について

資料1-3

第50回本部員会議資料  
令和4年2月25日  
保健福祉部

## 保健所管内別新規患者数(令和4年1月6日~2月23日)

新規患者数の推移(保健所管内別)

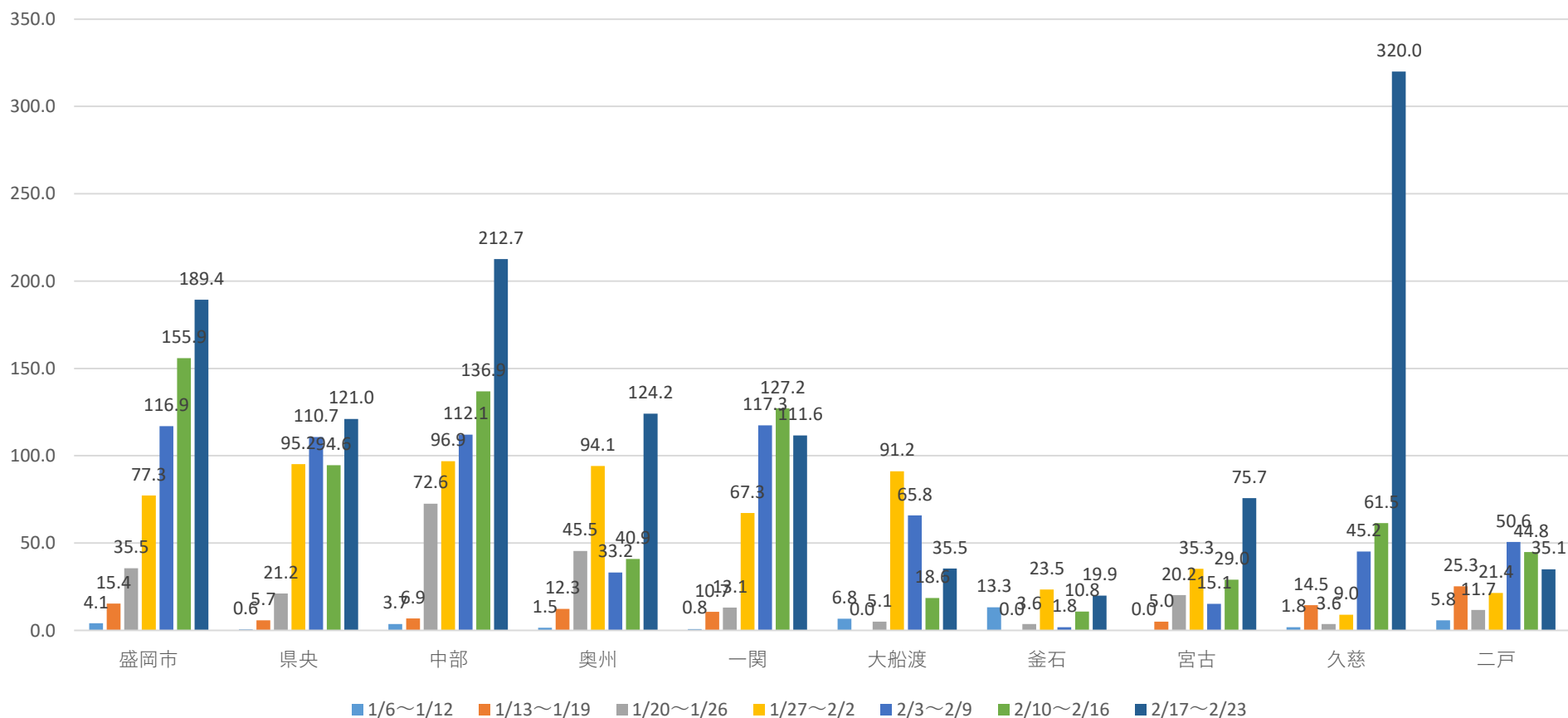


# 岩手県内の感染状況について

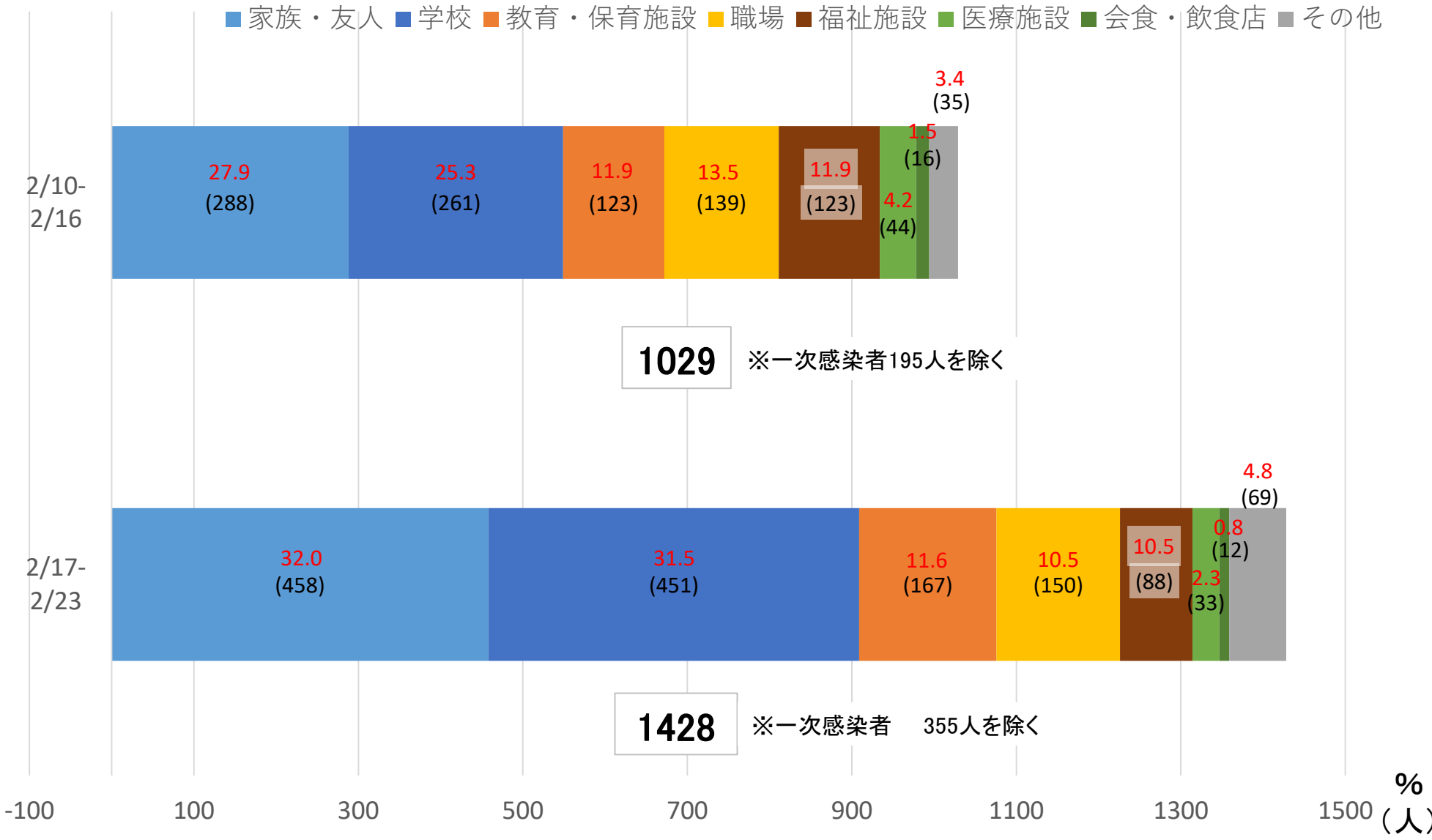
## 保健所管内別新規患者数(令和4年1月6日～2月23日)

新規患者数の推移(保健所管内別)

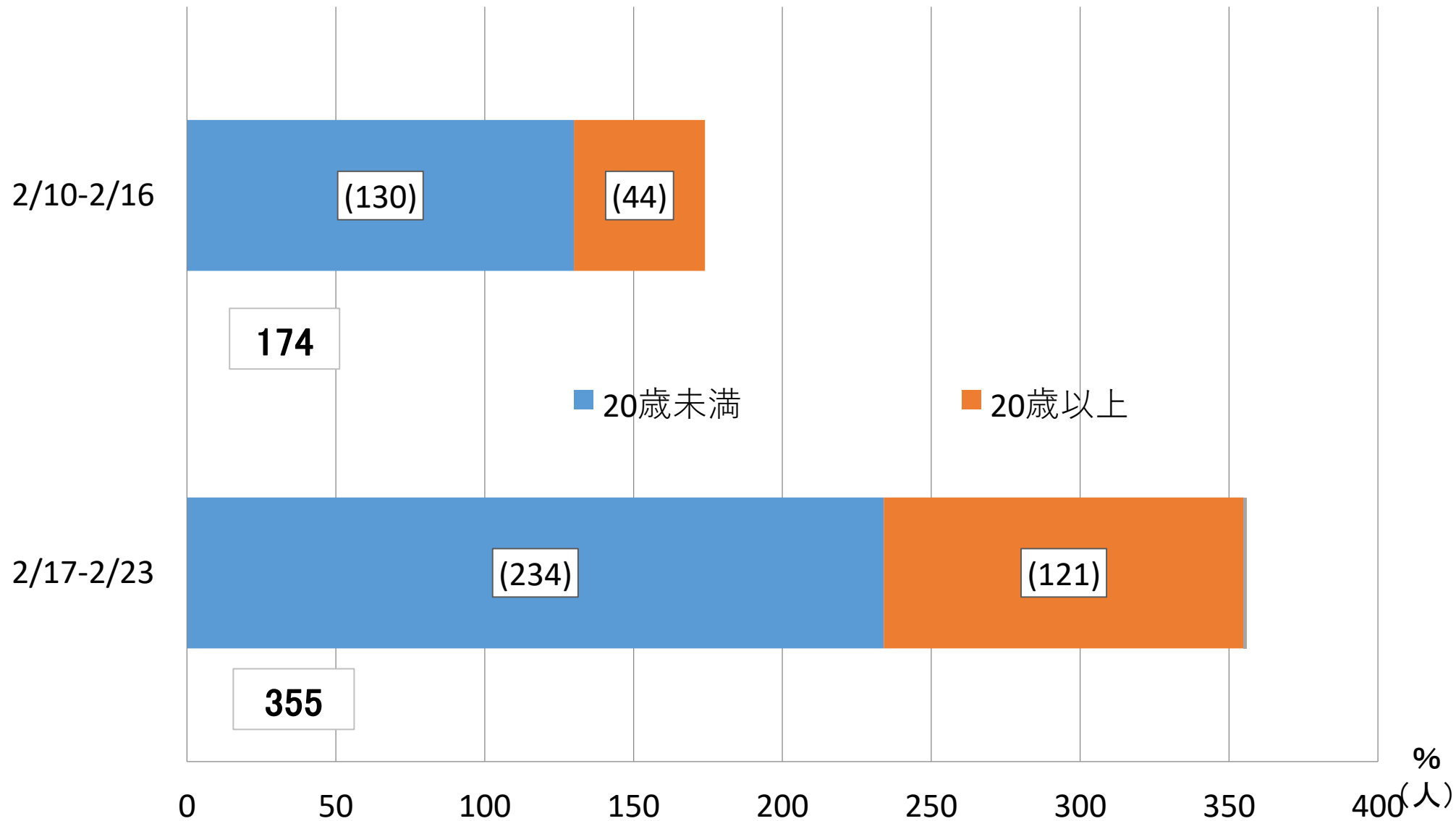
～1週間ごとの人口10万人当たりの患者数～



# 二次感染患者の感染経路

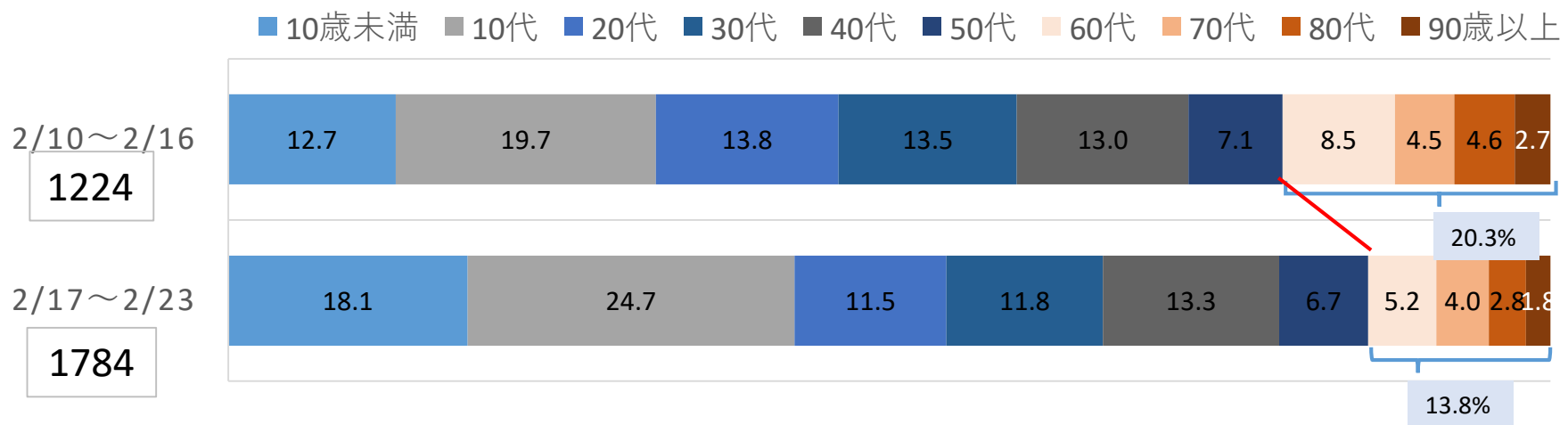


# 学校クラスターから家庭への感染経路

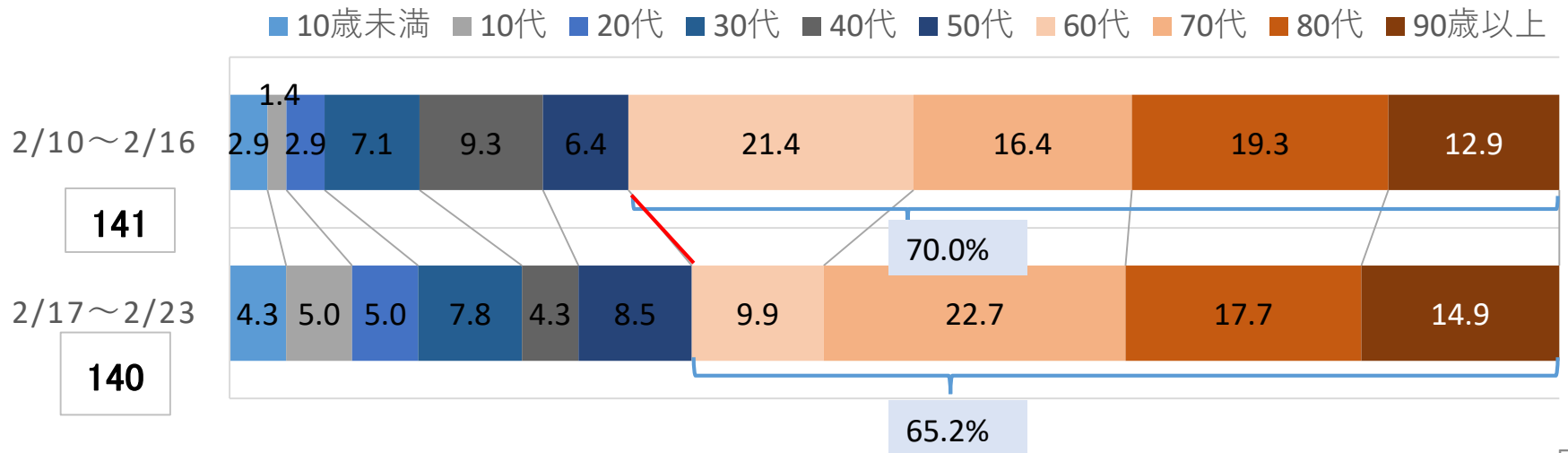


# 患者の状況(年齢構成)

## 1 患者の年齢構成

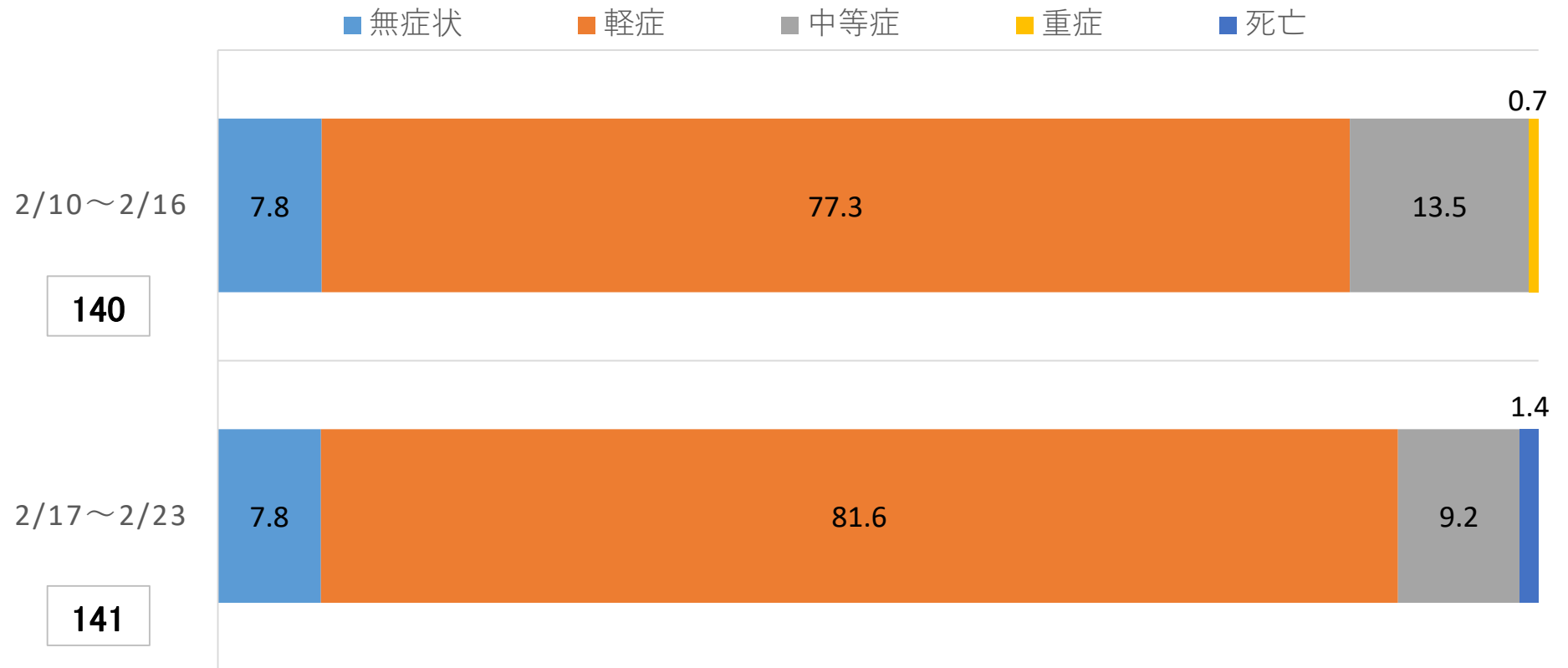


## 2 入院患者の年齢構成



# 患者の状況(入院患者)

## 入院患者の症状割合



# クラスターの発生状況 (令和4年1月1日～31日現在)

※ 複数圏域にまたがるクラスター（二次感染例含む。）は、起点となった圏域に計上

月	No.	区 分	二 次 保 健 医 療 圏	患者 等数
1月	93	職場26	気 仙	7
	94	スポーツ活動8	盛 岡	9
	95	会食2	両 磐	11
	96	地域6	盛 岡	15
	97	職場27	久 慈	6
	98	職場28	盛 岡	16
	99	職場29	胆 江	7
	100	教育・保育施設7	岩 手 中 部	126
	101	会合2	宮 古	10
	102	教育・保育施設8	胆 江	41
	103	学校11	盛 岡	90
	104	教育・保育施設9	岩 手 中 部	17
	105	学校12	岩 手 中 部	18
	106	学校13	盛 岡	42
	107	高齢者施設5	岩 手 中 部	13
	108	学校14	宮 古	21
	109	学校15	盛 岡	23
	110	教育・保育施設10	岩 手 中 部	10
111	会食3	両 磐	9	
112	高齢者施設6	釜 石	12	

月	No.	区 分	二 次 保 健 医 療 圏	患者 等数
1月	113	福祉事業所1	胆 江	18
	114	スポーツ活動9	胆 江	6
	115	職場30	両 磐	12
	116	飲食店27	気 仙	15
	117	学校16	盛 岡	27
	118	職場31	盛 岡	18
	119	学校17	盛 岡	7
	120	学校18	盛 岡	6
	121	職場32	盛 岡	8

# クラスターの発生状況 (令和4年2月1日～24日現在)

※ 複数圏域にまたがるクラスター（二次感染例含む。）は、起点となった圏域に計上

月	No.	区 分	二 次 保 健 医 療 圏	患者 等数
2月	122	教育・保育施設11	盛 岡	99
	123	職場33	盛 岡	5
	124	学校19	盛 岡	14
	125	教育・保育施設12	盛 岡	10
	126	学校20	岩 手 中 部	18
	127	教育・保育施設13	両 磐	27
	128	教育・保育施設14	盛 岡	19
	129	学校21	盛 岡	13
	130	学校22	盛 岡	33
	131	飲食店28	二 戸	7
	132	高齢者施設7	二 戸	18
	133	教育・保育施設15	盛 岡	16
	134	高齢者施設8	一 関	59
	135	高齢者施設9	盛 岡	30
	136	学校23	盛 岡	9
	137	学校24	盛 岡	36
	138	学校25	岩 手 中 部	22
	139	学校26	盛 岡	15
140	学校27	岩 手 中 部	28	
141	教育・保育施設16	両 磐	34	

月	No.	区 分	二 次 保 健 医 療 圏	患者 等数
2月	142	職場34	気 仙	22
	143	福祉事業所 2	盛 岡	15
	144	学校28	盛 岡	39
	145	教育・保育施設17	盛 岡	5
	146	職場35	盛 岡	8
	147	職場36	盛 岡	6
	148	学校29	岩 手 中 部	14
	149	職場37	両 磐	23
	150	学校30	盛 岡	26
	151	教育・保育施設18	盛 岡	26
	152	教育・保育施設19	盛 岡	6
	153	高齢者施設10	岩 手 中 部	8
	154	高齢者施設11	両 磐	16
	155	学校31	盛 岡	7
	156	高齢者施設12	盛 岡	37
	157	医療施設4	盛 岡	46
	158	学校32	盛 岡	10
	159	学校33	盛 岡	16
	160	教育・保育施設20	岩 手 中 部	39
	161	職場38	宮 古	9



# クラスターの発生状況（令和4年2月1日～24日現在）

※ 複数圏域にまたがるクラスター（二次感染例含む。）は、起点となった圏域に計上

月	No.	区 分	二 次 保 健 医 療 圏	患者 等数
2月	162	教育・保育施設21	盛 岡	5
	163	職場39	盛 岡	7
	164	学校34	盛 岡	29
	165	学校35	岩 手 中 部	7
	166	学校36	両 磐	46
	167	高齢者施設13	盛 岡	18
	168	教育・保育施設22	久 慈	28
	169	学校37	盛 岡	11
	170	学校38	盛 岡	12
	171	学校39	盛 岡	10
	172	教育・保育施設23	盛 岡	7
	173	学校40	岩 手 中 部	119
	174	職場40	久 慈	42
	175	教育・保育施設24	久 慈	16
	176	高齢者施設14	盛 岡	13
	177	スポーツ活動10	岩 手 中 部	47
	178	高齢者施設15	一 関	14
	179	学校41	盛 岡	18
180	教育・保育施設25	盛 岡	16	
181	教育・保育施設26	胆 江	28	

月	No.	区 分	二 次 保 健 医 療 圏	患者 等数
2月	182	医療施設5	両 磐	20
	183	学校42	宮 古	16
	184	学校43	盛 岡	13
	185	学校44	盛 岡	8
	186	学校45	岩 手 中 部	27
	187	学校46	盛 岡	6
	188	学校47	盛 岡	6
	189	福祉事業所3	盛 岡	9
	190	教育・保育施設27	盛 岡	6
	191	高齢者施設16	両 磐	9
	192	学校48	盛 岡 市	5
	193	学校49	盛 岡 市	5
	194	学校50	盛 岡 市	5
	195	学校51	盛 岡 市	6
	196	教育・保育施設28	奥 州	6
	197	学校52	久 慈	22
	198	職場41	久 慈	9

# クラスターの発生状況（令和4年2月1日～24日現在）

※ 複数圏域にまたがるクラスター（二次感染例含む。）は、起点となった圏域に計上

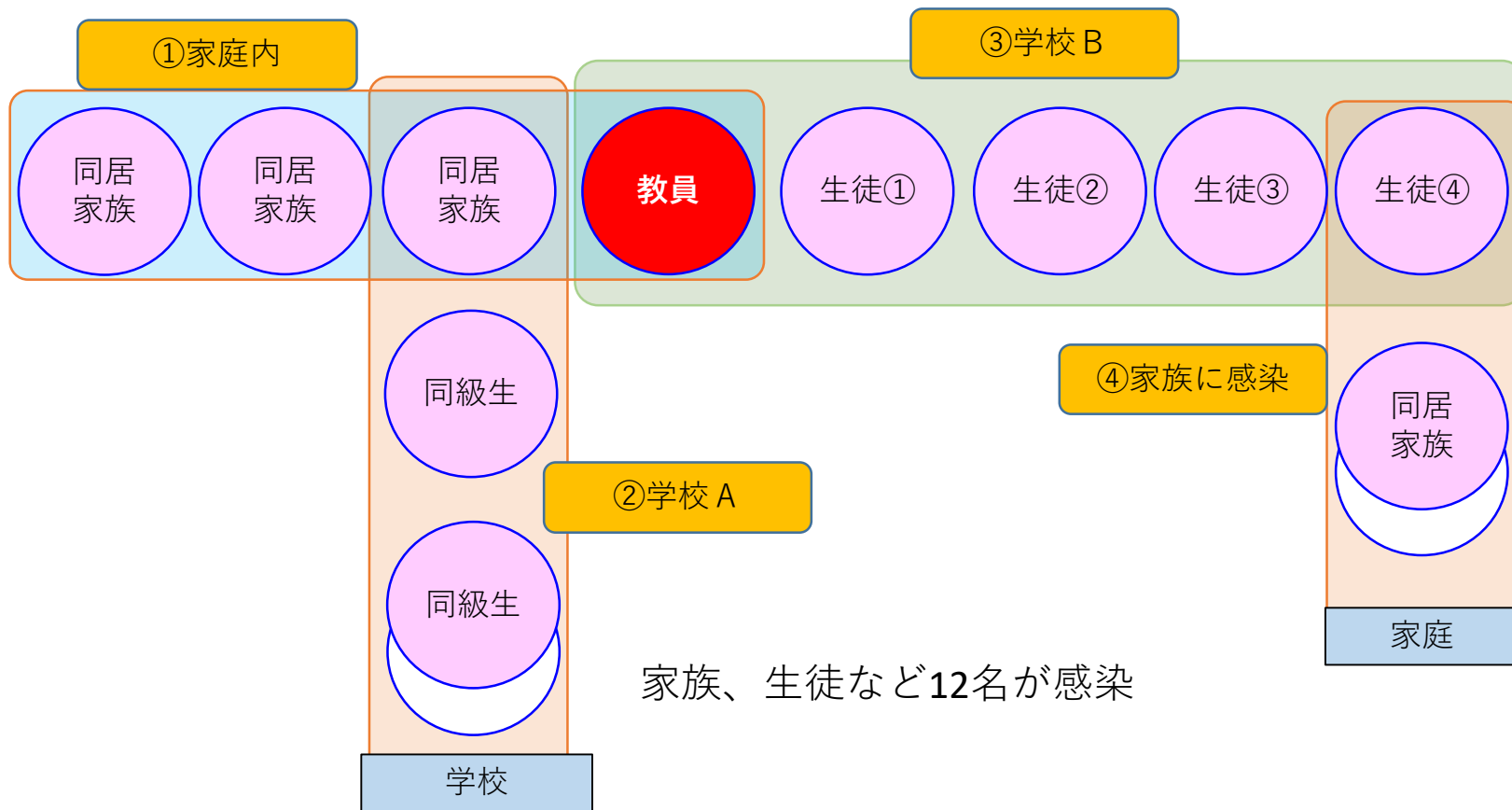
月	No.	区 分	二 次 保 健 医 療 圏	患者 等数
2月	199	学校53	盛 岡	9
	200	学校54	盛 岡	6
	201	教育・保育施設29	盛 岡	9
	202	教育・保育施設30	盛 岡	5
	203	教育・保育施設31	岩 手 中 部	8
	204	教育・保育施設32	気 仙	7
	205	学校55	宮 古	10

## 月別集計

区 分	1月		2月	
	件数	患者 等数	件数	患者 等数
学校	8	234	37	696
職場	7	74	9	131
教育・保育施設	4	194	22	422
スポーツ活動	2	15	1	47
高齢者施設	2	25	10	222
福祉事業所	1	18	2	24
飲食店	1	15	1	7
会食・地域・会合	4	45	0	0
医療施設	0	0	2	66
<b>計</b>	<b>29</b>	<b>620</b>	<b>84</b>	<b>1,615</b>

# 感染拡大の事例

## 【事例1】 家庭から学校への感染拡大の事例



# 感染拡大の事例

## 【事例2】教育・保育施設から家庭そして学校へ感染した事例

