

新型コロナウイルス感染症に係る発生状況等について

1 岩手県内の患者の発生状況等

(1) 県内の患者の入退院等の状況

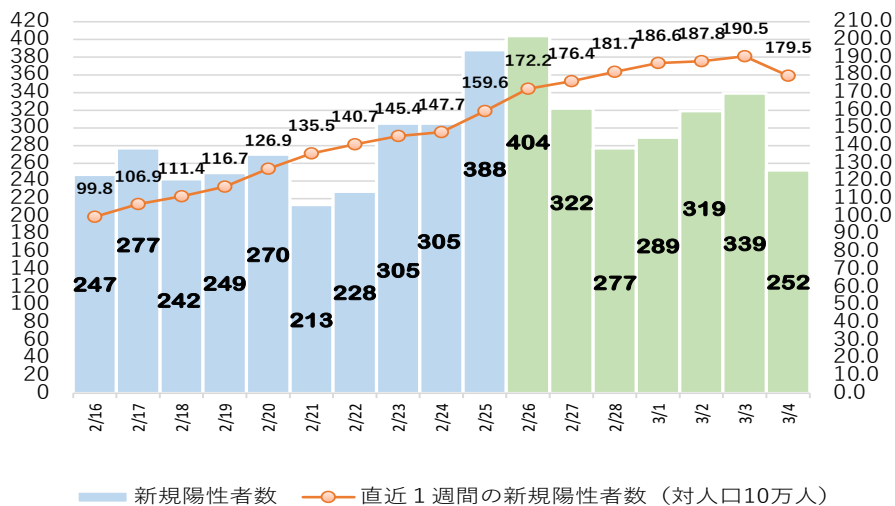
3月4日 12時時点

累計 患者数	内訳						
	入院数	うち 重症者	宿泊 療養中	自宅 療養中	入院等 調整中	退院・ 療養解除	死亡者
11,954人 (+252)	158人 (▲5)	0人 (0)	108人 (▲13)	2,247人 (▲438)	65人 (▲28)	9,315人 (+735)	61人 (+1)

() は前日からの増減数

(2) 県内の新規陽性者数推移

(単位：人)



(3) 保健所管内別の新規陽性者数

保健所名	1月29日 ～ 2月4日	2月5日 ～ 2月11日	2月12日 ～ 2月18日	2月19日 ～ 2月25日	2月26日 ～ 3月4日	累計
県 央	208人	158人	177人	241人	355人	1722人
中 部	235人	240人	327人	485人	388人	2610人
奥 州	79人	44人	87人	156人	189人	1014人
一 関	101人	156人	141人	132人	110人	892人
大船渡	46人	35人	4人	39人	48人	320人
釜 石	8人		12人	7人	78人	177人
宮 古	24人	12人	26人	76人	55人	420人
久 慈	8人	23人	81人	181人	193人	633人
二 戸	17人	22人	31人	18人	31人	210人
盛岡市	293人	377人	481人	623人	755人	3,956人
計	1019人	1067人	1367人	1958人	2202人	11,954人

(4) 県内の行政検査件数

(単位：件)

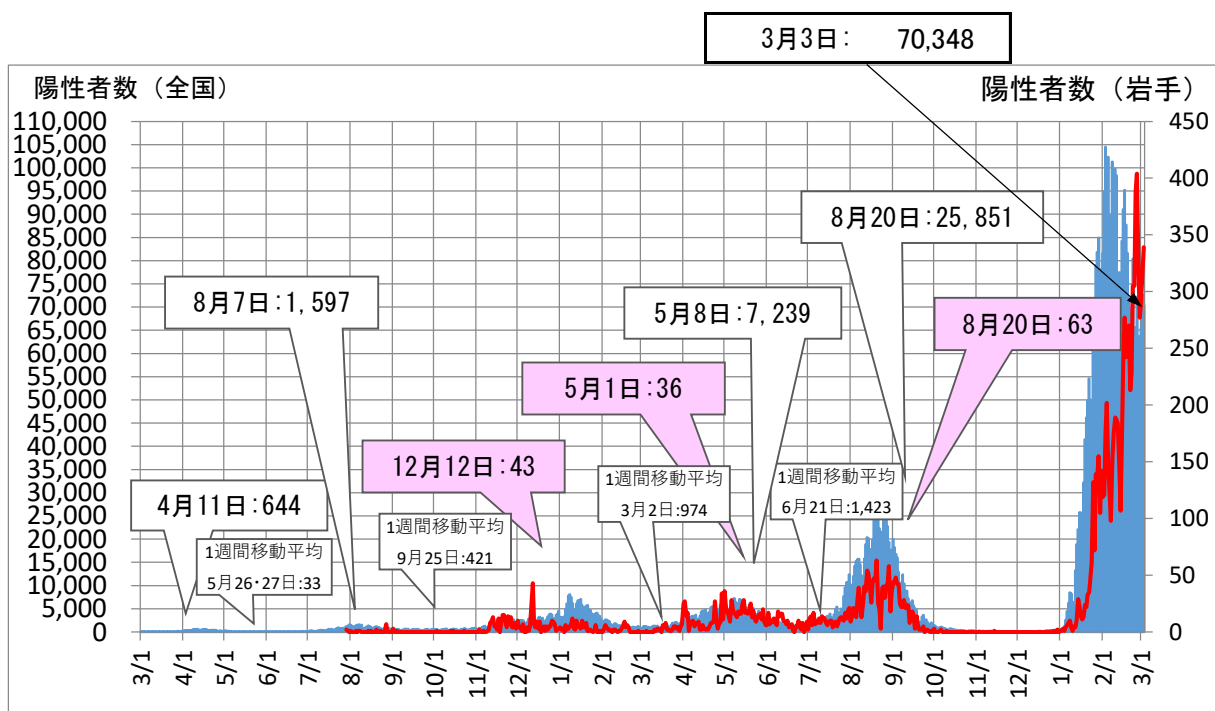
検査結果判明日	2/25 (金)	2/26 (土)	2/27 (日)	2/28 (月)	3/1 (火)	3/2 (水)	3/3 (木)	累計※
環境保健 研究センター	41	190	138	138	88	258	66	27,379
民間検査機関 医療機関	1,197	932	295	1,051	1,105	1,300	1,483	157,895
合計	1,238	1,122	433	1,189	1,193	1,558	1,549	185,274
ウイルス検出数	404	322	277	289	319	339	252	11,954

※累計：令和2年2月13日からの累計

2 全国の患者の発生状況等

(1) 全国の新規陽性者数推移

(単位：人)

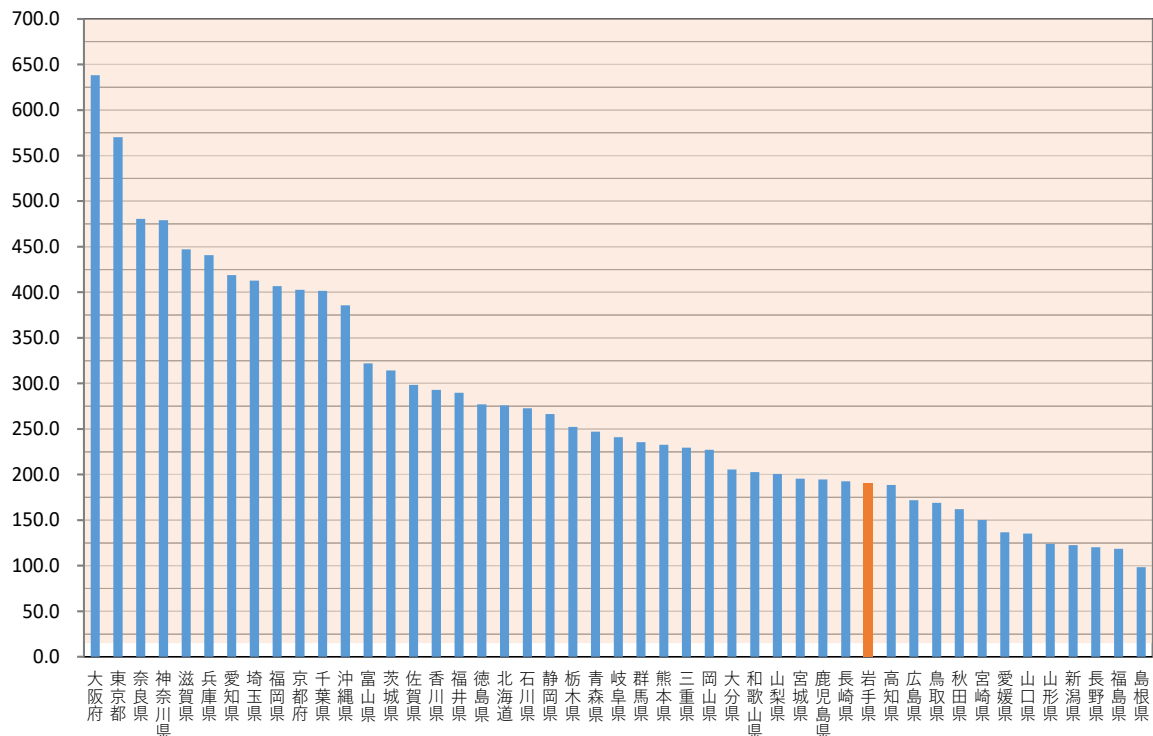


(2) 東北地方の新規陽性者数

(単位：人)

県名	1月28日 ～ 2月3日	2月4日 ～ 2月10日	2月11日 ～ 2月17日	2月18日 ～ 2月24日	2月25日 ～ 3月3日	累計
青森県	2,348	2,914	2,681	2,936	3,080	22,816
岩手県	954	1,082	1,312	1,812	2,338	11,702
宮城県	3,897	4,804	4,946	4,716	4,510	42,493
秋田県	1,419	1,322	1,237	1,344	1,565	10,263
山形県	1,723	1,684	1,327	1,347	1,338	12,267
福島県	3,235	3,377	2,603	2,075	2,185	25,199

(3) 全国の直近1週間の新規陽性者数（対人口10万人）： 2月25日～3月3日

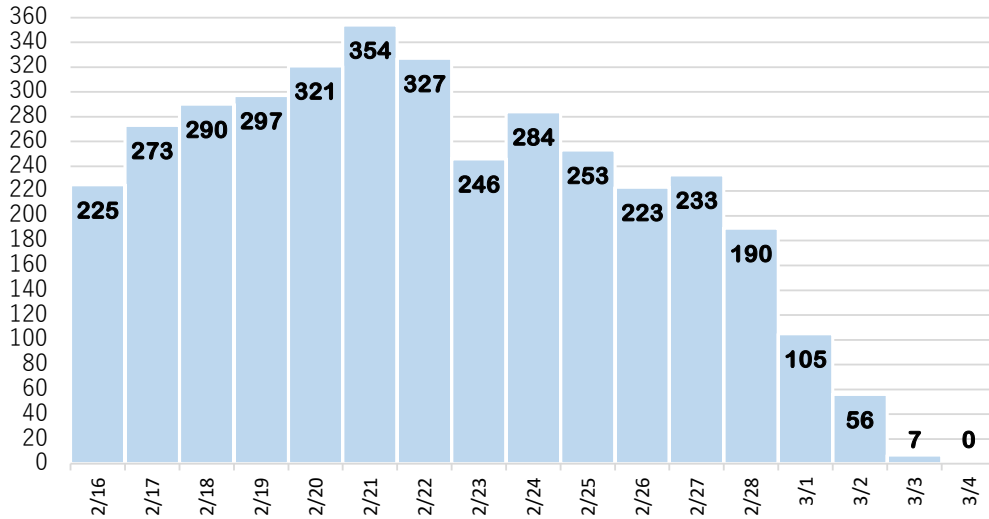


都道府県	10万人あたり陽性者数	香川県	292.9	宮城県	195.6
大阪府	638.1	福井県	289.8	鹿児島県	194.6
東京都	570.3	徳島県	277.2	長崎県	192.5
奈良県	480.5	北海道	275.9	岩手県	190.5
神奈川県	479.1	石川県	272.6	高知県	188.7
滋賀県	447.2	静岡県	266.5	広島県	171.9
兵庫県	440.9	栃木県	252.3	鳥取県	168.9
愛知県	418.9	青森県	247.2	秋田県	162.0
埼玉県	412.7	岐阜県	241.1	宮崎県	150.3
福岡県	406.9	群馬県	235.6	愛媛県	136.6
京都府	402.7	熊本県	232.8	山口県	135.2
千葉県	401.5	三重県	229.4	山形県	124.1
沖縄県	385.8	岡山県	227.3	新潟県	122.7
富山県	322.1	大分県	205.6	長野県	120.3
茨城県	314.2	和歌山県	202.6	福島県	118.4
佐賀県	298.4	山梨県	200.7	島根県	98.5

3 感染の状況や医療ひっ迫の状況等を評価するための指標

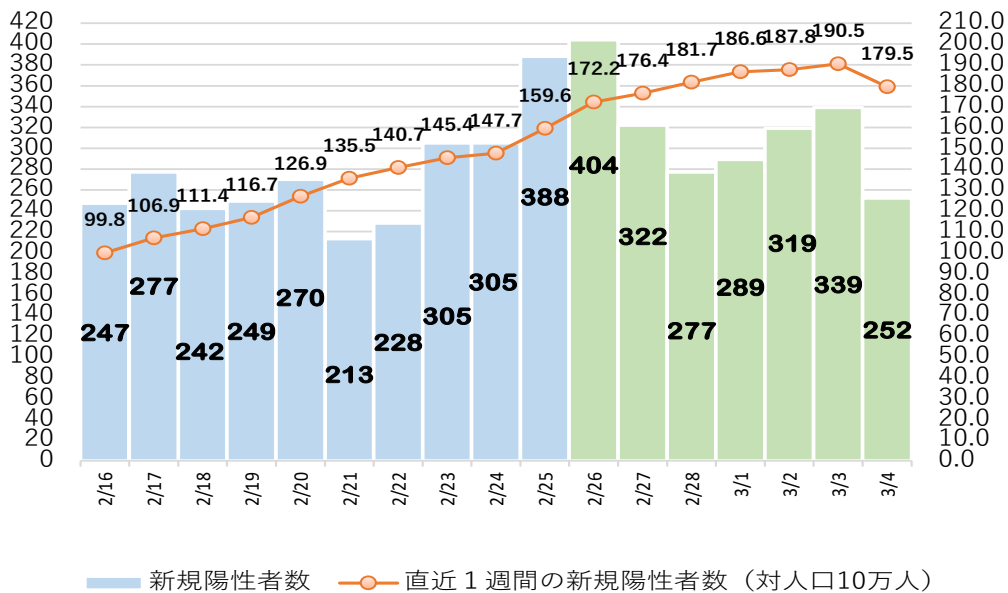
(1) 発症日別陽性者数

(単位：人)

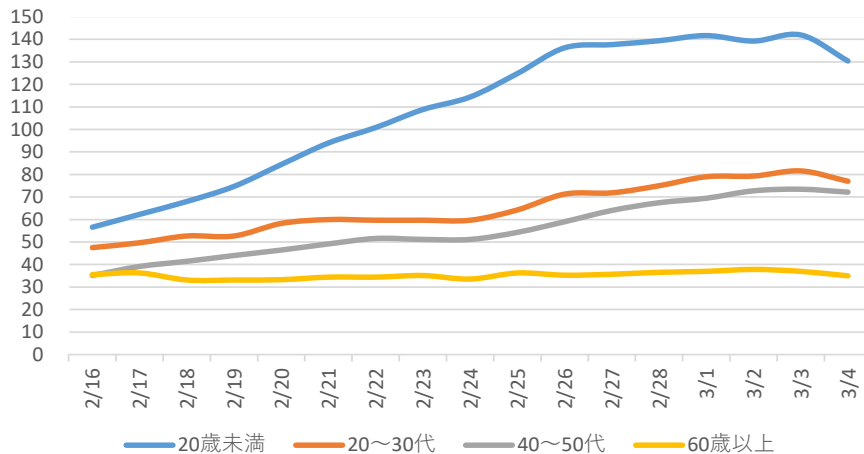


【再掲】 県内の新規陽性者数推移

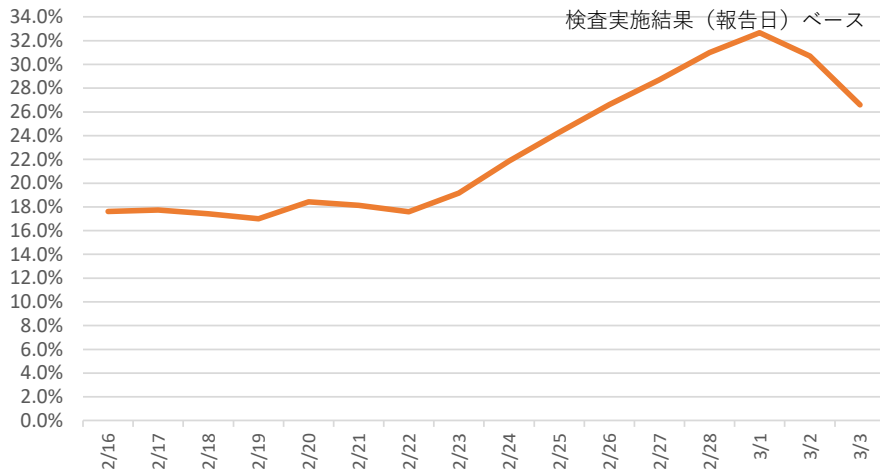
(単位：人)



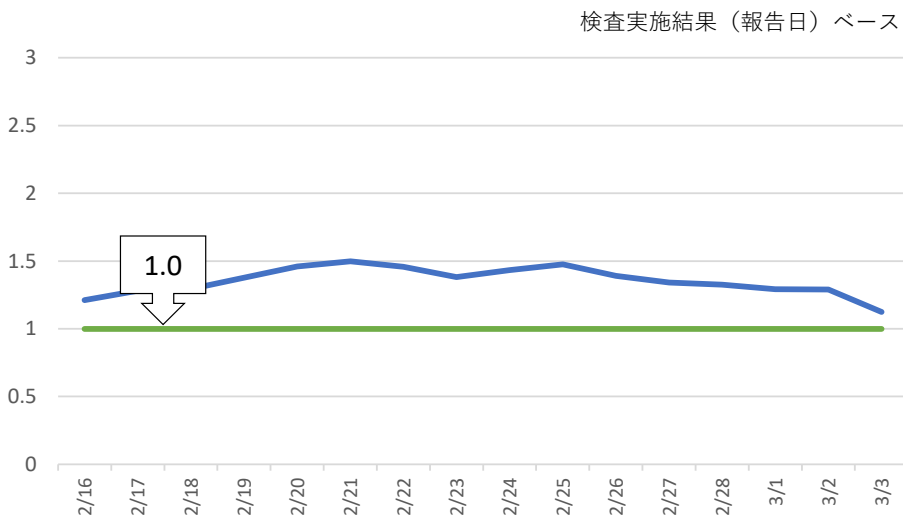
(2) 年齢階層別新規陽性者数 (1週間移動平均)



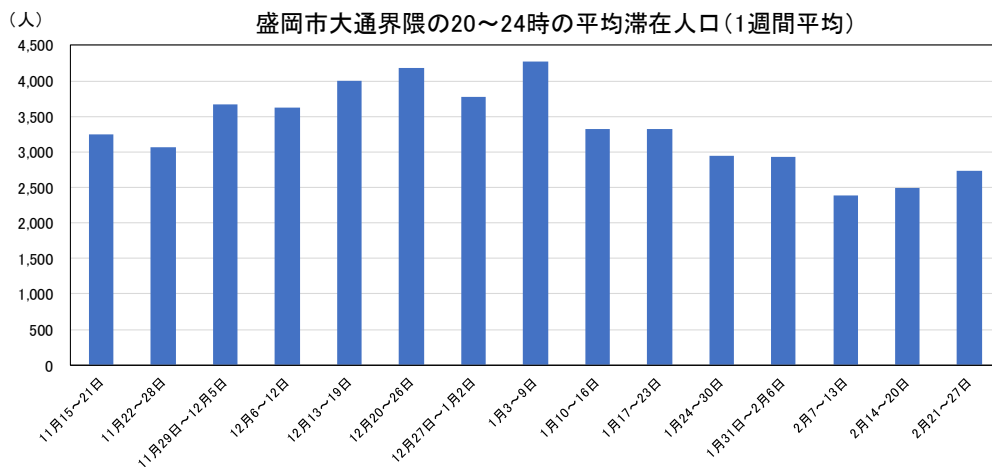
(3) PCR陽性率（1週間移動平均）



(4) 今週先週比（新規陽性者数）



(5) 歓楽街の夜間の人流



【出典及び分析方法】 KDDI Location Analyzer (<https://k-locationanalyzer.com/>)

- ・滞在人口はauスマートフォンユーザーのうち個別同意を得たユーザーを対象に、個人を特定できない処理を行って集計した**拡大推計値**である。未成年者・インバウンドは集計対象外。
- ・右の地図で囲んだ範囲（大通繁華街周辺、滞在時間60分以上）を抽出して集計を行った。

(6) 主な指標の状況

3月4日時点

指 標				岩手県
医療提供体制の 負荷	①医療の ひっ迫具合	入院医療	確保病床の 使用率	39.5% (▲ 2.8) (158/400床)
			入院率 (入院者/療養者)	6.1% (▲ 0.9) (158/2578人)
		重症者用 病床	確保病床の 使用率	0.0% (▲ 3.0) (0/33床)
	②療養者数 (対人口10万人)			210.1 人 (+ 13.1) (実数2578人)
感染の 状況	③PCR陽性率 (直近1週間)			26.6% (+ 4.7) (2202/8282人)
	④新規陽性者数 (対人口10万人・直近1週間)			179.5 人 (+ 19.9) (実数2202人)
	⑤感染経路不明割合 (直近1週間)			24.4% (+ 2.3) (538/2202人)

※ () は、前週差。また、入院率は療養者数 (対人口10万人) が10人以上の場合に適用。

【参考】岩手県新型コロナウイルス感染症対策の基本的対処方針 別表

新たなレベル分類の判断基準

新たなレベル分類	判断基準
レベル0 (感染者ゼロレベル)	新規陽性者数ゼロを維持できている状況
レベル1 (維持すべきレベル)	安定的に一般医療が確保され、新型コロナウイルス感染症に対し医療が対応できている状況
レベル2 (警戒を強化すべきレベル)	医療体制のフェーズが2になった場合 (確保病床の使用率が概ね 20%を超えた状況)
レベル3 (対策を強化すべきレベル)	「3週間後に必要とされる病床数」が県内において確保病床数に到達した場合又は病床使用率や重症病床使用率が 50%を超えた場合に、県が総合的に判断する その際には、感染状況その他様々な指標も併せて評価する
レベル4 (避けたいレベル)	一般医療を大きく制限しても、新型コロナウイルス感染症への医療に対応できない状況