

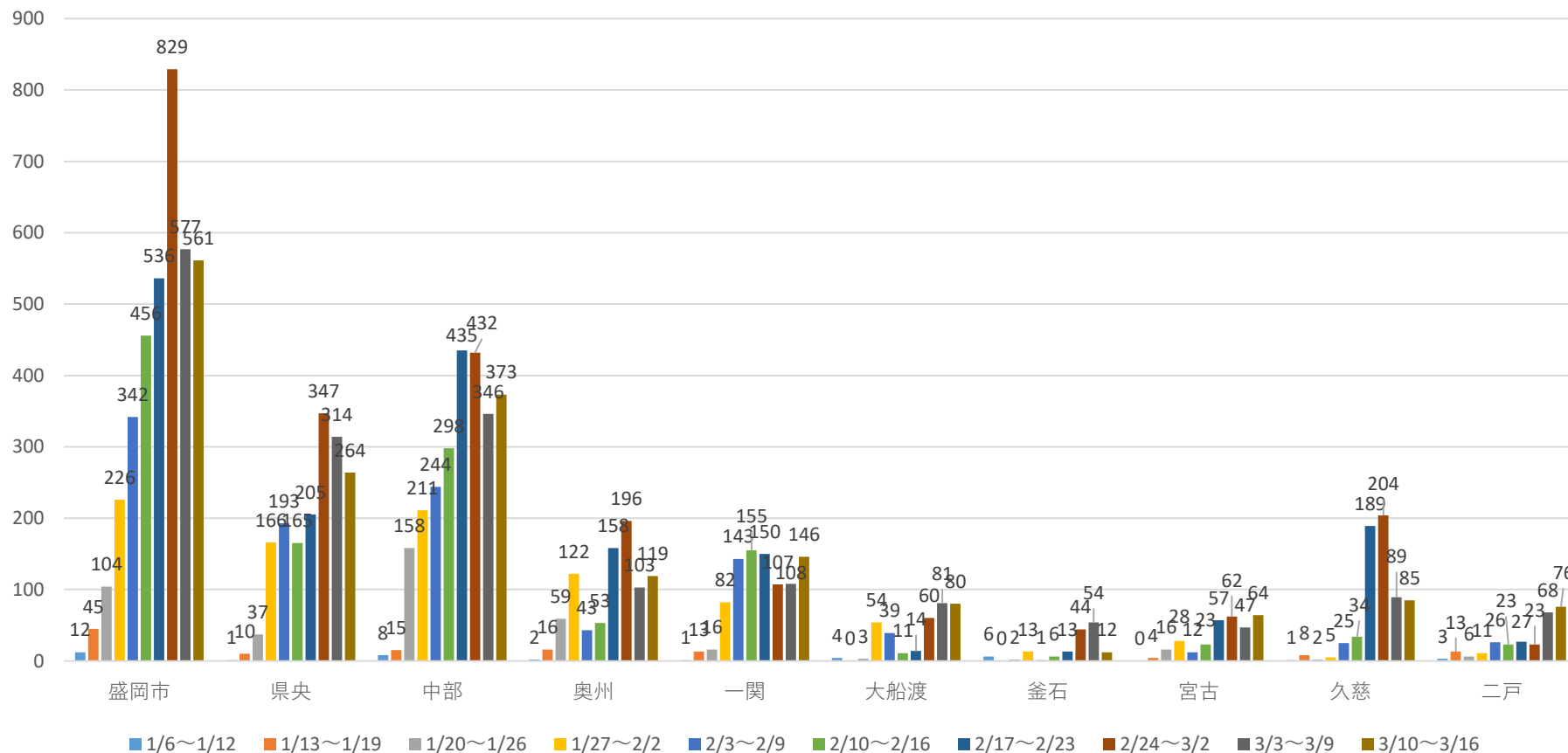
岩手県内の感染状況について

資料1-3

保健所管内別新規患者数(令和4年1月6日～3月16日)

第52回本部員会議資料
令和4年3月18日
保健福祉部

新規患者数の推移(保健所管内別)

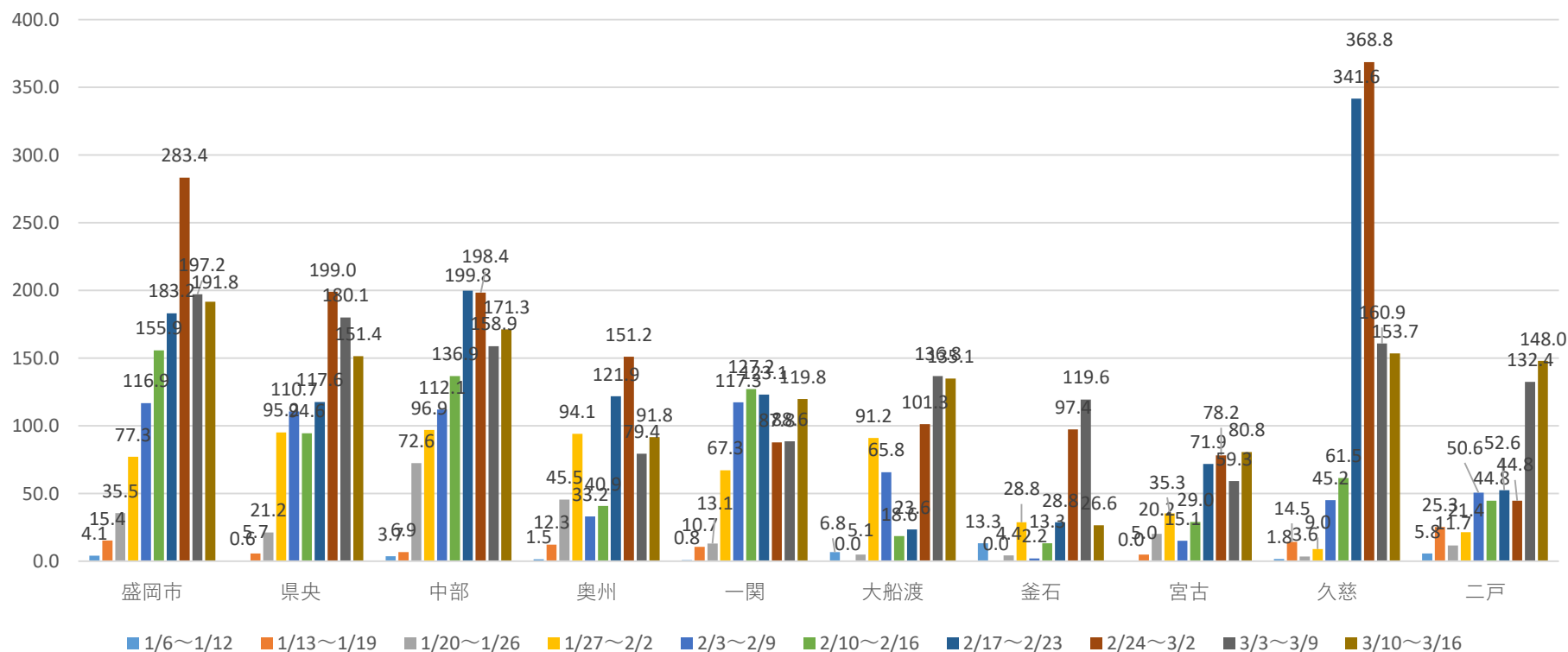


岩手県内の感染状況について

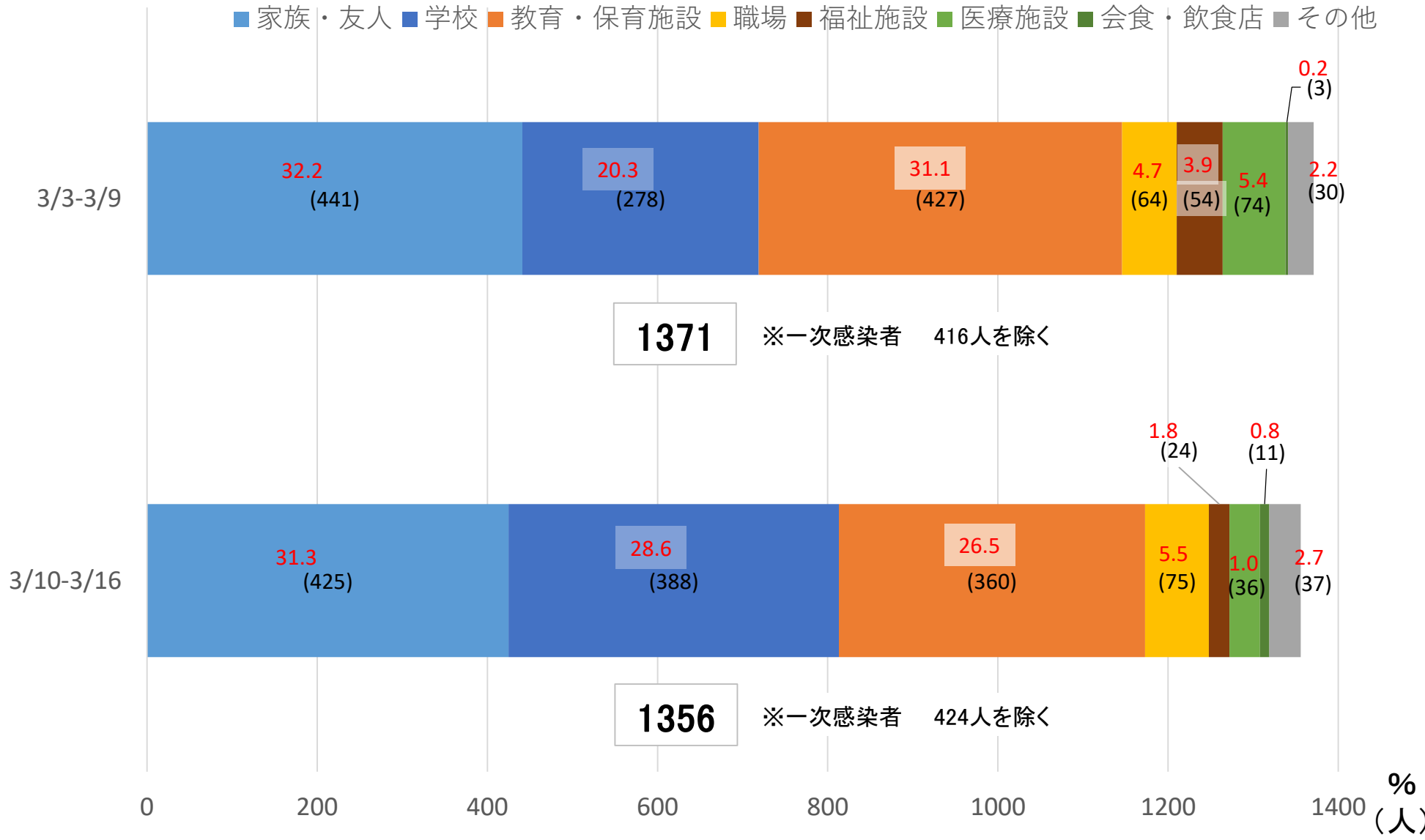
保健所管内別新規患者数(令和4年1月6日～3月16日)

新規患者数の推移(保健所管内別)

～1週間ごとの人口10万人当たりの患者数～

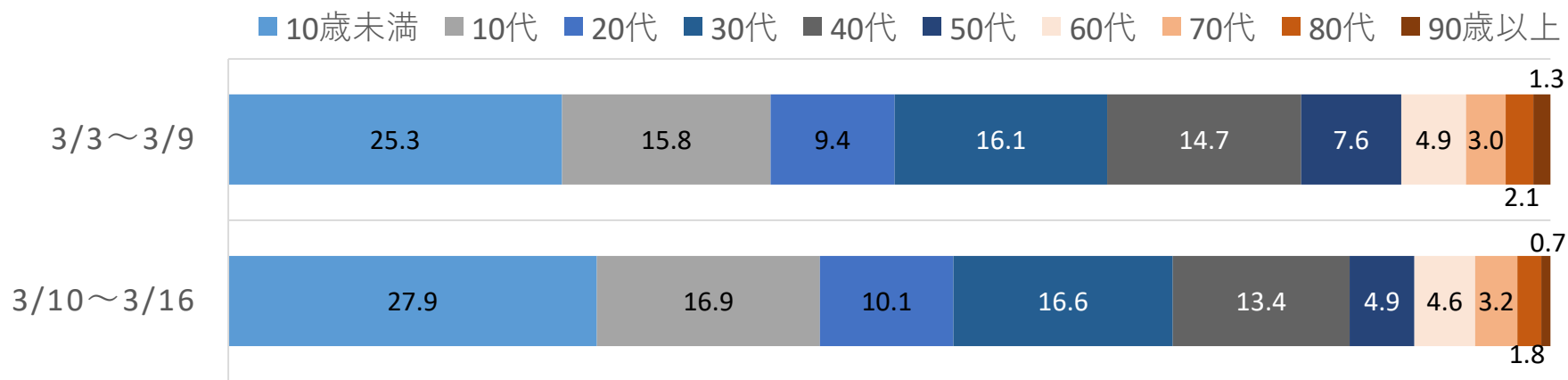


二次感染患者の感染経路

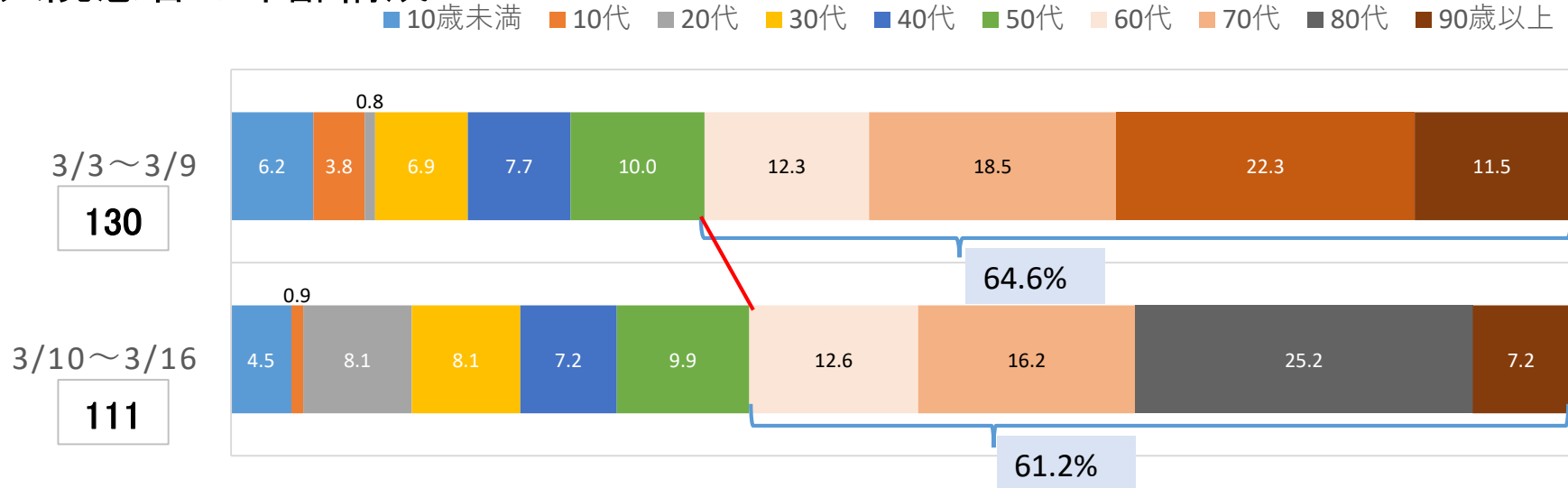


患者の状況(年齢構成)

1 患者の年齢構成



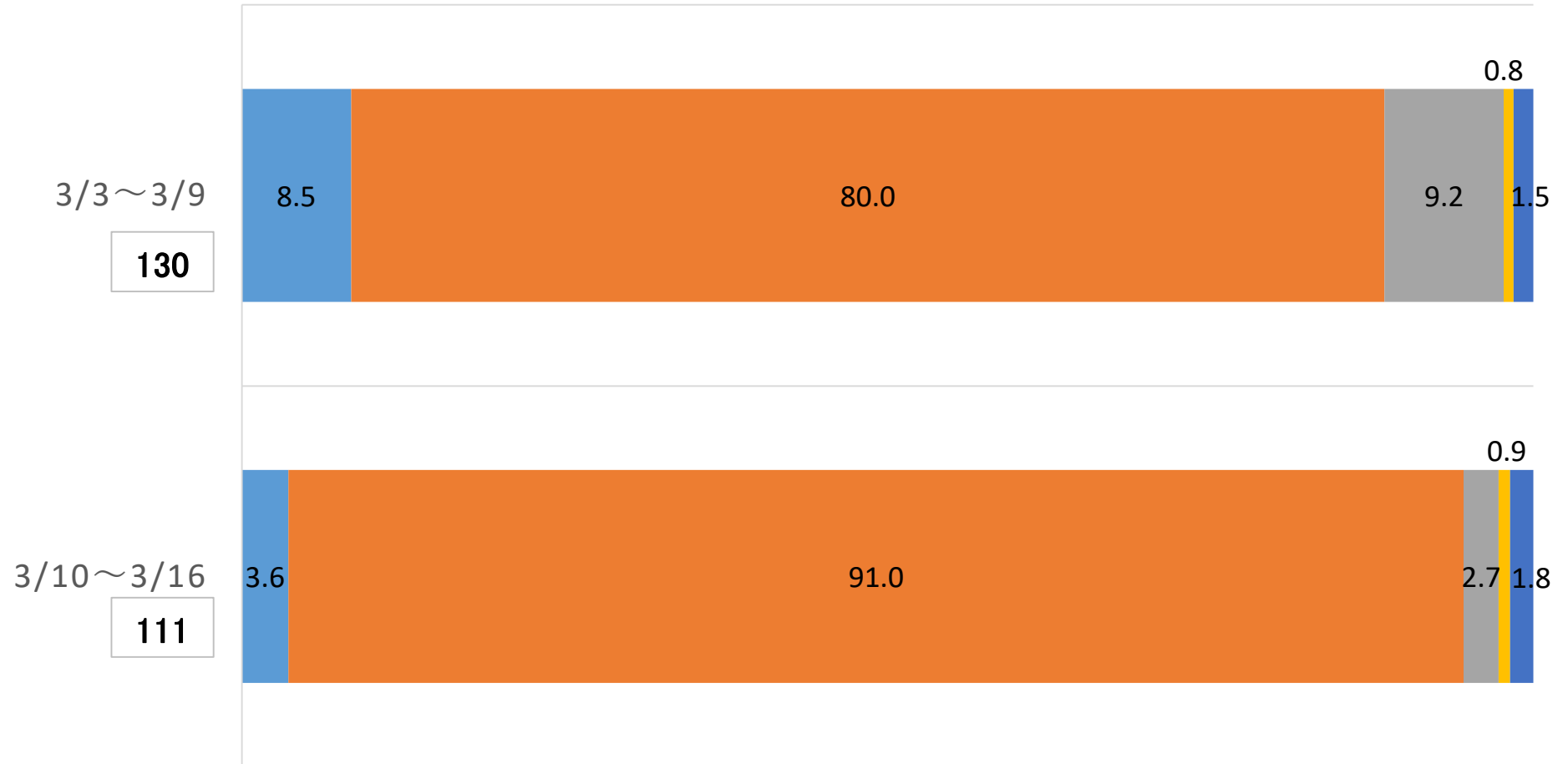
2 入院患者の年齢構成



患者の状況(入院患者)

入院患者の症状割合

■ 無症状 ■ 軽症 ■ 中等症 ■ 重症 ■ 死亡



クラスターの発生状況 (令和4年3月3日～3月16日)

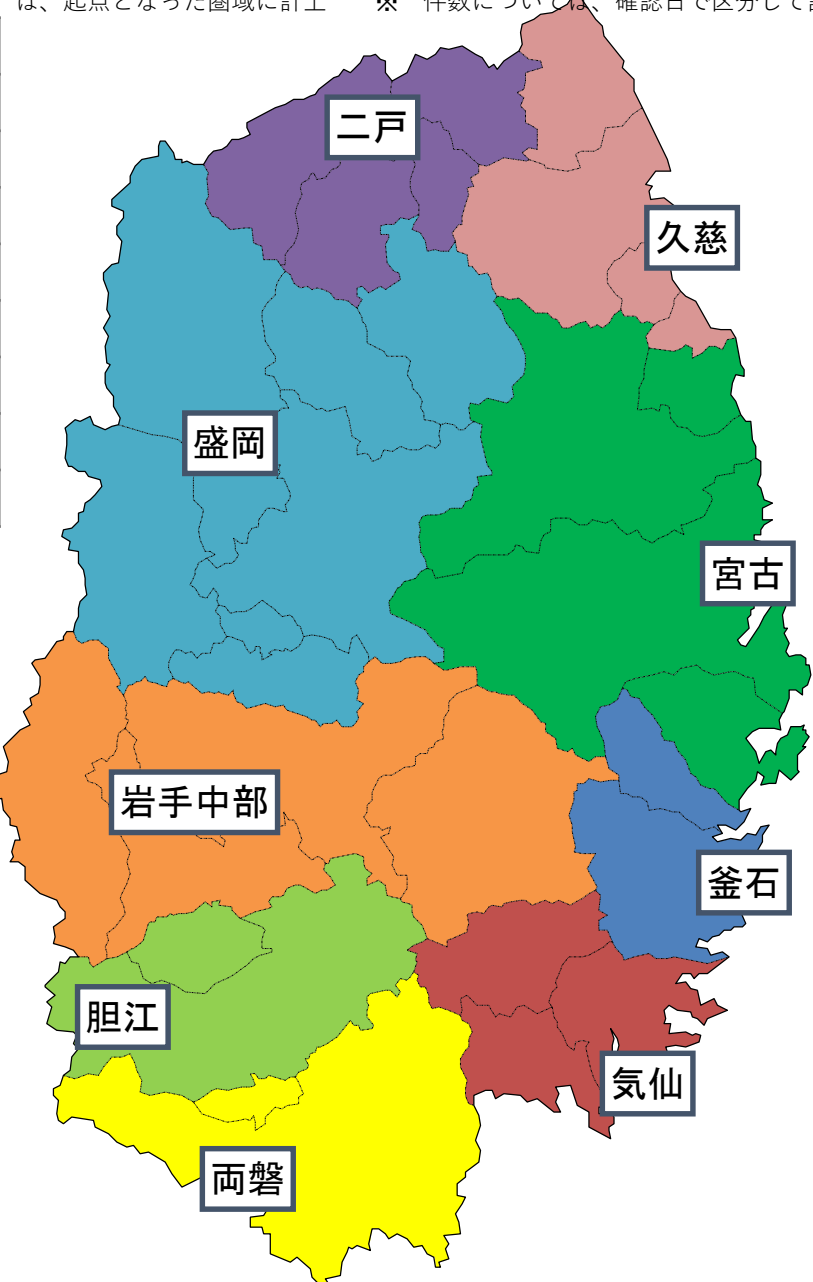
※ 複数圏域にまたがるクラスター（二次感染例含む。）は、起点となった圏域に計上 ※ 件数については、確認日で区分して計上 ※ 患者等数については、3/16現在で総数を計上

盛岡 区分	3/3～3/9		3/10～3/16	
	件数	人数	件数	人数
学校	3	54	10	100
教育・保育施設	7	192	10	167
高齢者施設	1	12		
職場	3	31	1	9
医療施設	1	44	1	11
スポーツ活動			1	8
福祉事業所	2	18		

岩手中部 区分	3/3～3/9		3/10～3/16	
	件数	人数	件数	人数
学校			2	49
教育・保育施設	1	23	1	27

胆江 区分	3/3～3/9		3/10～3/16	
	件数	人数	件数	人数
学校			1	21
高齢者施設			1	9

両磐 区分	3/3～3/9		3/10～3/16	
	件数	人数	件数	人数
学校	1	16	2	49
高齢者施設			1	7
医療施設	1	21		



二戸 区分	3/3～3/9		3/10～3/16	
	件数	人数	件数	人数
学校	2	51	2	33
教育・保育施設	1	32		

久慈 区分	3/3～3/9		3/10～3/16	
	件数	人数	件数	人数
教育・保育施設	1	18	2	44

宮古 区分	3/3～3/9		3/10～3/16	
	件数	人数	件数	人数
職場			1	5

釜石 区分	3/3～3/9		3/10～3/16	
	件数	人数	件数	人数

気仙 区分	3/3～3/9		3/10～3/16	
	件数	人数	件数	人数
学校			1	15
教育・保育施設	1	23		
職場			1	11
スポーツ活動	1	28		

クラスターの発生状況 (令和4年3月3日～3月9日)

※ 複数圏域にまたがるクラスター（二次感染例含む。）は、起点となった圏域に計上 ※ 件数については、確認日で区分して計上 ※ 患者等数については、3/16現在で総数を計上

月	No.	区 分	二 次 保 健 医 療 圏	患者 等数
3月	235	教育・保育施設44	盛 岡	7
	236	医療施設7	盛 岡	44
	237	学校68	両 磐	16
	238	教育・保育施設45	久 慈	18
	239	教育・保育施設46	盛 岡	16
	240	教育・保育施設47	岩 手 中 部	23
	241	教育・保育施設48	気 仙	23
	242	学校69	盛 岡	8
	243	学校70	盛 岡	10
	244	医療施設 8	両 磐	21
	245	スポーツ活動11	気 仙	28
	246	教育・保育施設49	盛 岡	21
	247	教育・保育施設50	盛 岡	37
	248	福祉事業所4	盛 岡	9
	249	教育・保育施設51	盛 岡	27
	250	学校71	二 戸	24
	251	教育・保育施設52	盛 岡	20
	252	職場44	盛 岡	11
	253	職場45	盛 岡	6
	254	教育・保育施設53	盛 岡	64

月	No.	区 分	二 次 保 健 医 療 圏	患者 等数
3月	255	学校72	盛 岡	36
	256	高齢者施設19	盛 岡	12
	257	教育・保育施設54	二 戸	32
	258	職場46	盛 岡	14
	259	福祉事業所5	盛 岡	9
	260	学校73	二 戸	27

区 分	3月3日～9日		3月10日～16日	
	件数	患者 等数	件数	患者 等数
学校	6	121	18	267
教育・保育施設	11	288	13	238
高齢者施設	1	12	2	16
職場	3	31	3	25
医療施設	2	65	1	11
スポーツ活動	1	28	1	8
福祉事業所	2	18	0	0
共同生活	0	0	1	11
計	26	563	39	576

クラスターの発生状況 (令和4年3月10日～3月16日)

※ 複数圏域にまたがるクラスター（二次感染例含む。）は、起点となった圏域に計上 ※ 件数については、確認日で区分して計上 ※ 患者等数については、3/16現在で総数を計上

月	No.	区 分	二 次 保 健 医 療 圏	患者 等数
3月	261	医療施設9	盛 岡	11
	262	教育・保育施設55	盛 岡	26
	263	学校74	岩 手 中 部	18
	264	学校75	両 磐	24
	265	教育・保育施設56	久 慈	18
	266	学校76	盛 岡	19
	267	教育・保育施設57	盛 岡	11
	268	スポーツ活動12	盛 岡	8
	269	教育・保育施設58	岩 手 中 部	27
	270	教育・保育施設59	久 慈	26
	271	教育・保育施設60	盛 岡	19
	272	教育・保育施設61	盛 岡	21
	273	学校77	盛 岡	9
	274	学校78	盛 岡	8
	275	学校79	盛 岡	9
	276	職場47	気 仙	11
	277	職場48	宮 古	5
	278	教育・保育施設62	盛 岡	33
	279	教育・保育施設63	盛 岡	20
	280	学校80	岩 手 中 部	31

月	No.	区 分	二 次 保 健 医 療 圏	患者 等数
3月	281	学校81	胆 江	21
	282	学校82	盛 岡	8
	283	学校83	盛 岡	8
	284	教育・保育施設64	盛 岡	22
	285	学校84	盛 岡	15
	286	学校85	盛 岡	8
	287	学校86	盛 岡	11
	288	学校87	両 磐	25
	289	学校88	気 仙	15
	290	学校89	二 戸	18
	291	学校90	盛 岡	5
	292	教育・保育施設65	盛 岡	5
	293	教育・保育施設66	盛 岡	5
	294	教育・保育施設67	盛 岡	5
	295	職場49	盛 岡	9
	296	共同生活2	岩 手 中 部	11
	297	高齢者施設20	胆 江	9
	298	高齢者施設21	両 磐	7
	299	学校91	二 戸	15