

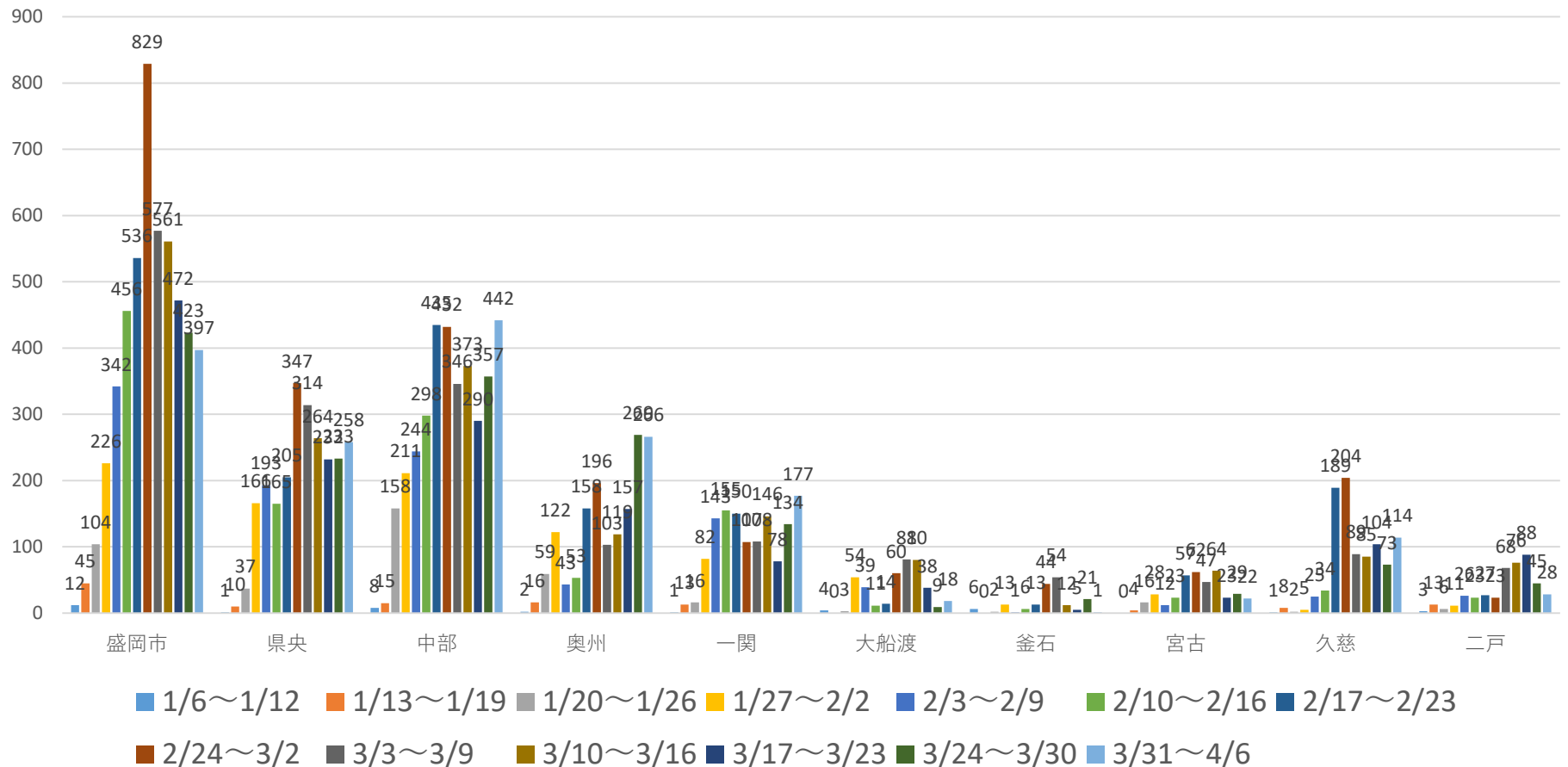
岩手県内の感染状況について

資料1-4

第54回本部員会議資料
令和4年4月8日
保健福祉部

保健所管内別新規患者数(令和4年1月6日~4月6日)

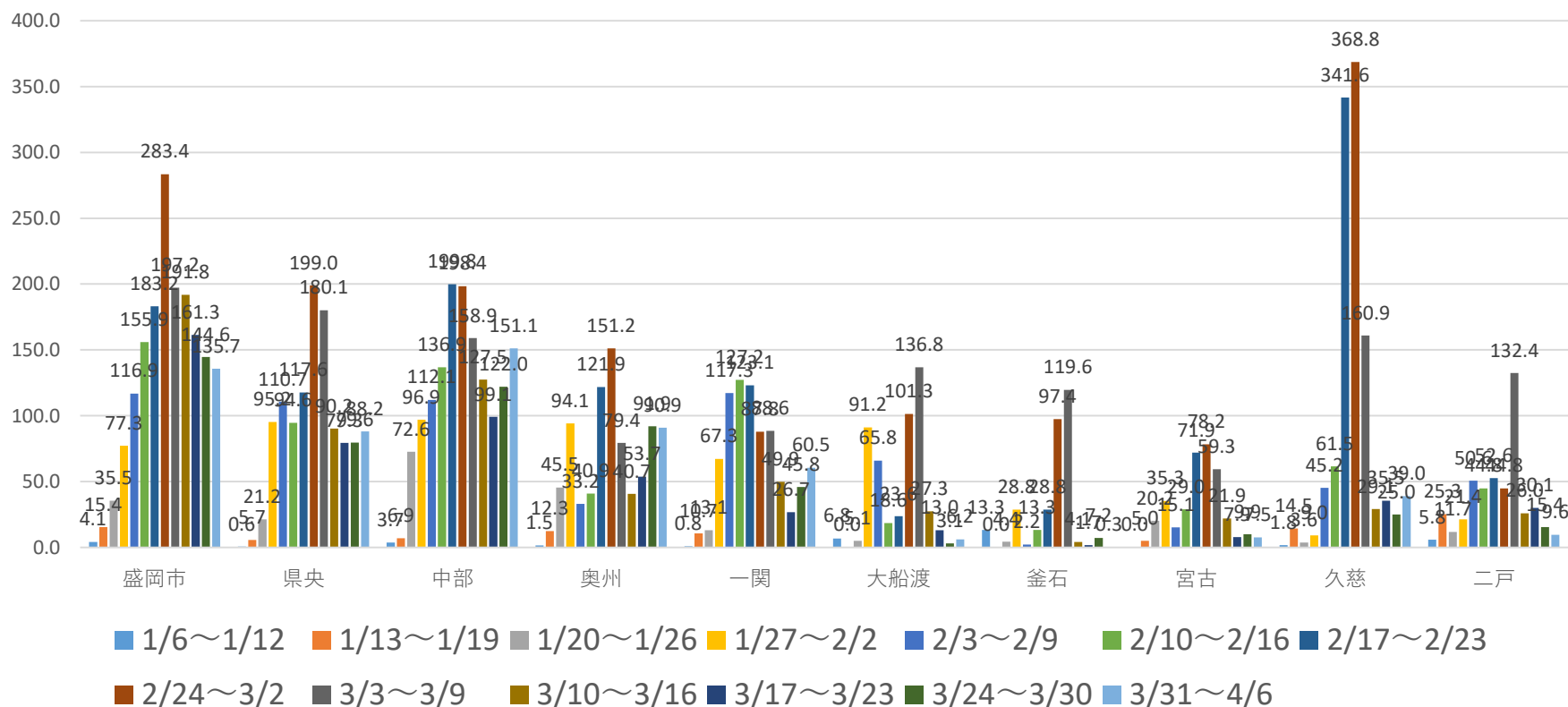
新規患者数の推移(保健所管内別)



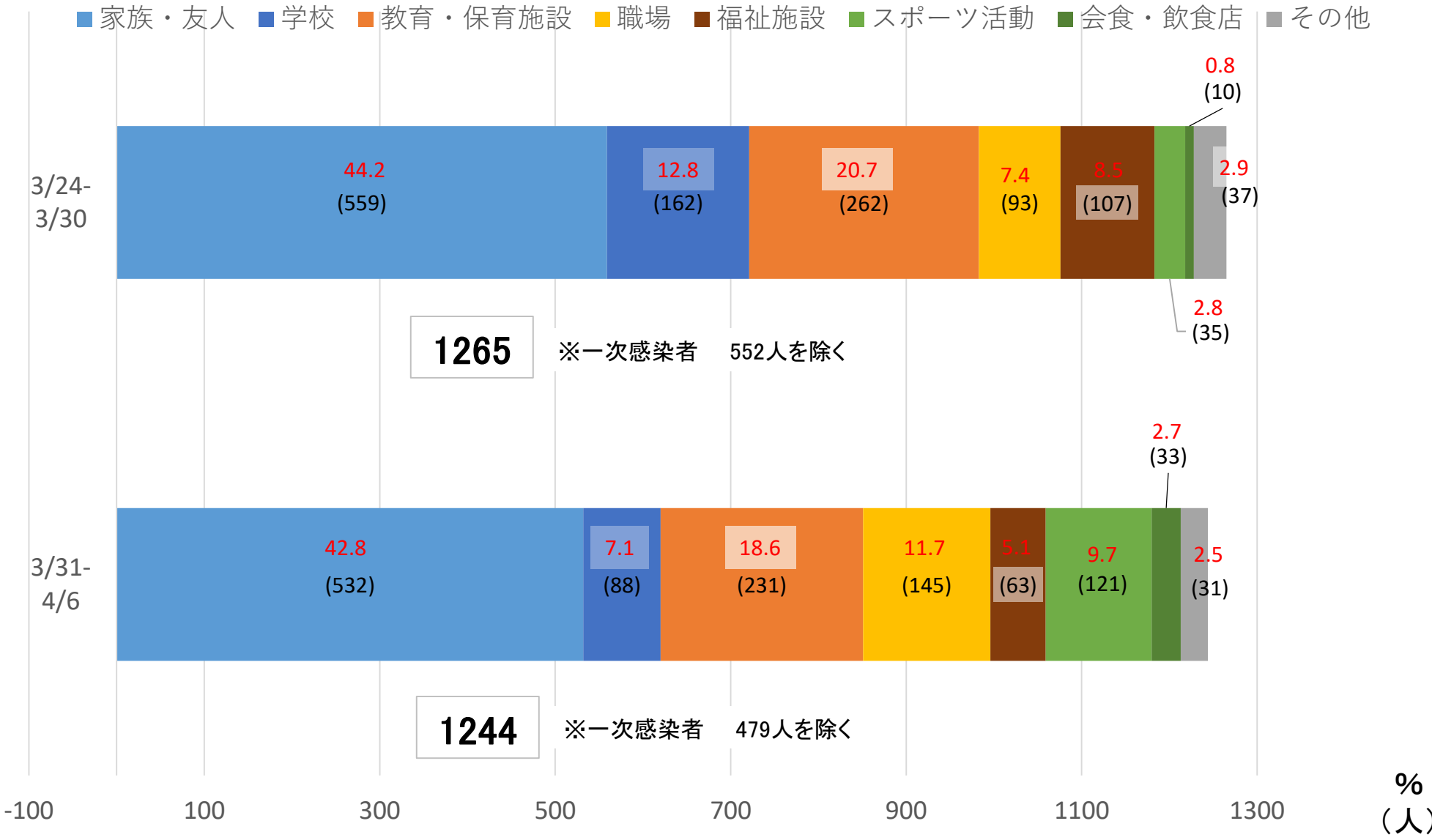
岩手県内の感染状況について

保健所管内別新規患者数(令和4年1月6日～4月6日)

新規患者数の推移(保健所管内別)
 ～1週間ごとの人口10万人当たりの患者数～

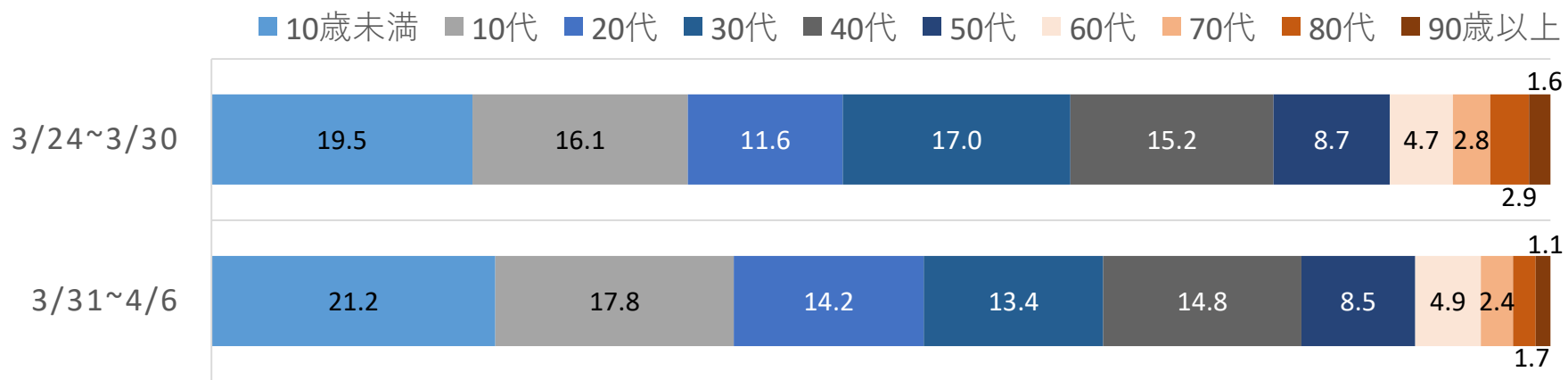


二次感染患者の感染経路

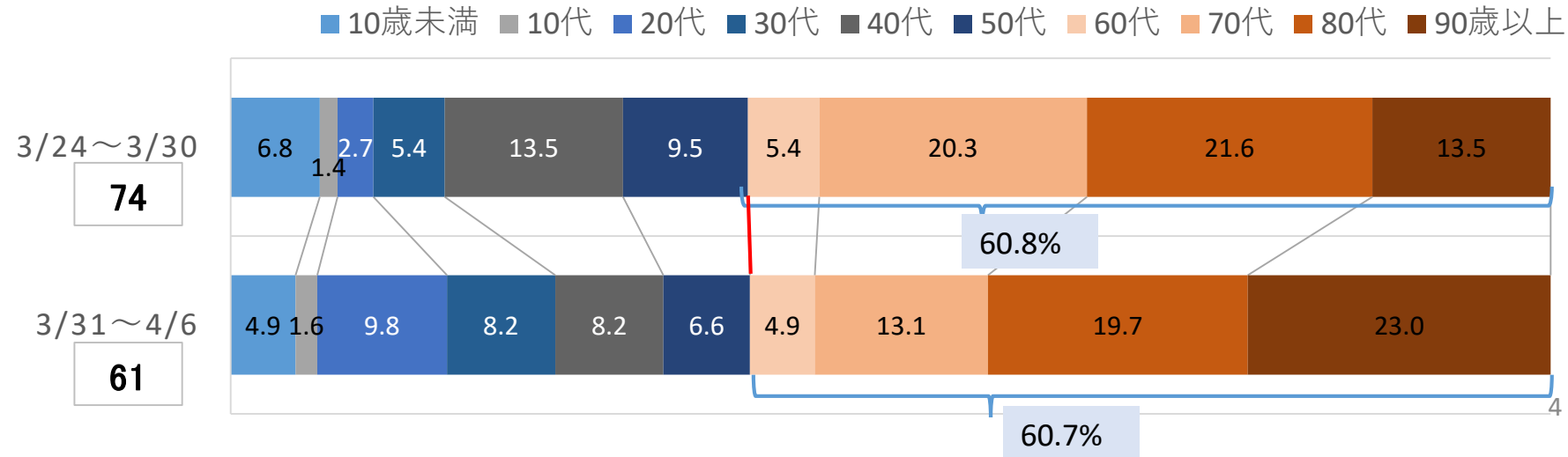


患者の状況(年齢構成)

1 患者の年齢構成

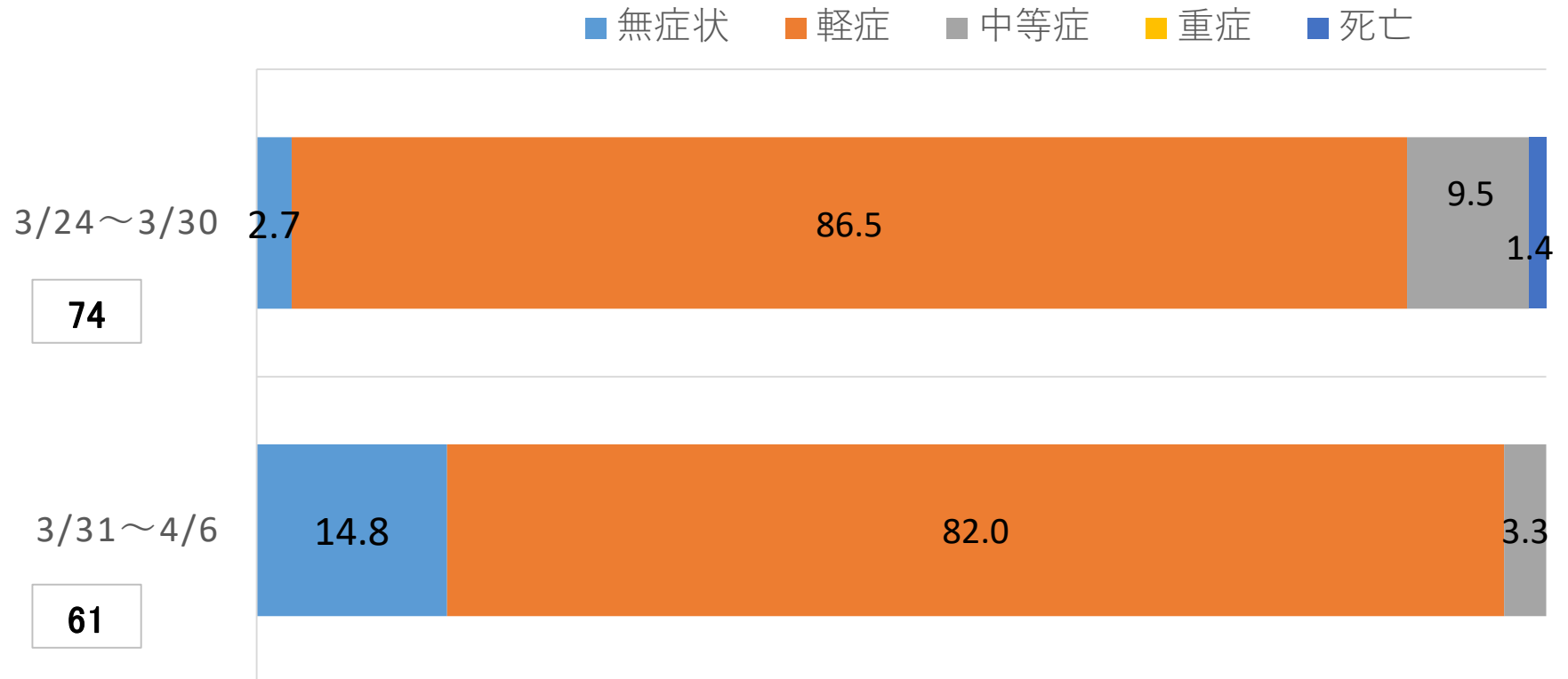


2 入院患者の年齢構成



患者の状況(入院患者)

入院患者の症状割合



オミクロン株の感染による新型コロナウイルス感染症の症状例

- 2021年11月29日から2022年1月12日までに本積極的疫学調査協力医療機関に入院し診療を行った感染者に対しての調査。
- ゲノム解析によりB.1.1.529系統の変異株（オミクロン株）が確定した感染者を対象としている。

表3-1. 入院時臨床症状・画像・血液検査所見, n=139

		全症例 n=139	ワクチン接種者 n=89	ワクチン未接種者 n=50
臨床症状	症状あり	106 (76.3%)	72 (80.9%)	34 (68.0%)
	内訳			
	咳嗽	64 (46.0%)	47 (52.8%)	17 (34.0%)
	咽頭痛	47 (33.8%)	33 (37.1%)	14 (28.0%)
	発熱 (37.5°C以上)	43 (30.9%)	29 (32.6%)	14 (28.0%)
	鼻汁	25 (18.0%)	19 (21.3%)	6 (12.0%)
	湿性咳嗽	24 (17.3%)	15 (16.9%)	9 (18.0%)
	倦怠感	15 (10.8%)	11 (12.4%)	4 (8.0%)
	頭痛	15 (10.8%)	10 (11.2%)	5 (10.0%)
	筋肉痛・関節痛	8 (5.8%)	6 (6.7%)	2 (4.0%)
	食思不振	8 (5.8%)	5 (5.6%)	3 (6.0%)

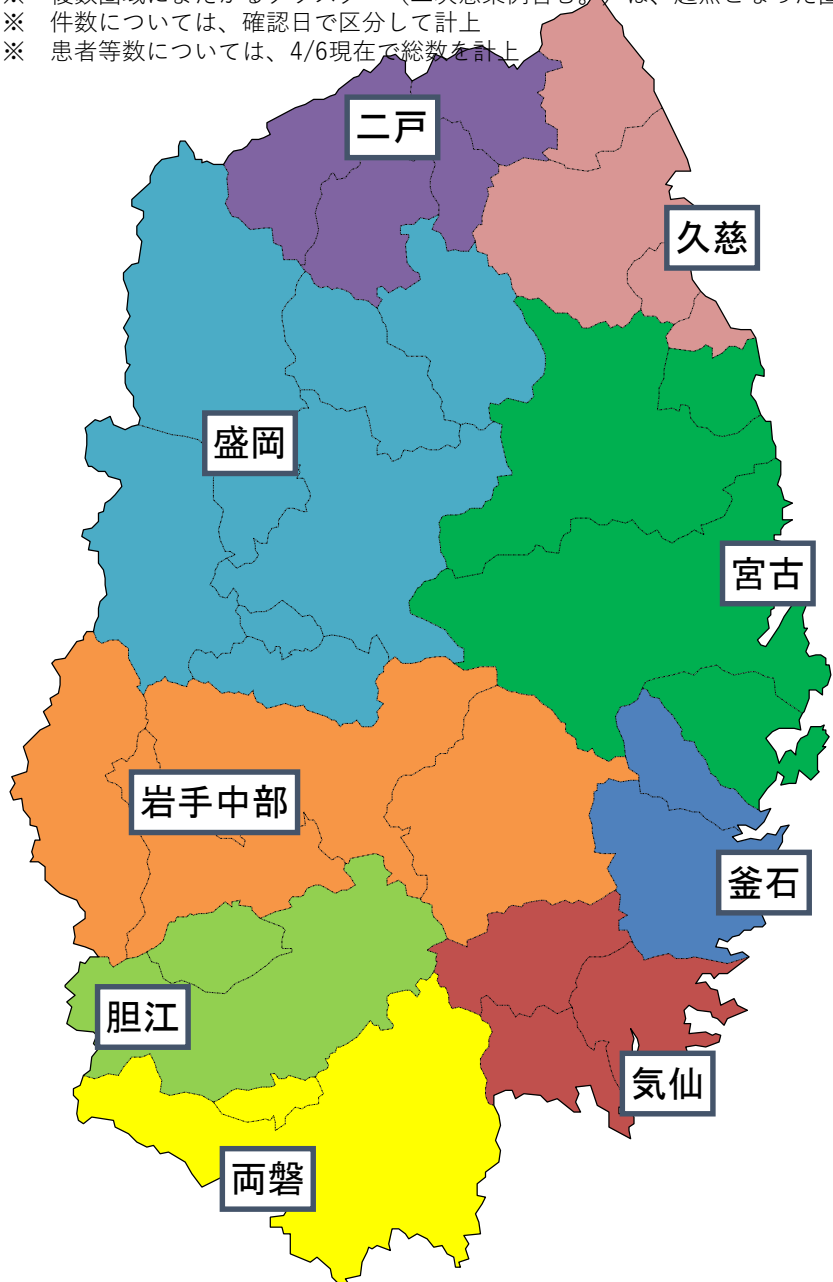
クラスターの発生状況 (令和4年3月24日～4月6日)

※ 複数圏域にまたがるクラスター（二次感染例含む。）は、起点となった圏域に計上
 ※ 件数については、確認日で区分して計上
 ※ 患者等数については、4/6現在で総数を計上

盛岡 区分	3/24～3/30		3/31～4/6	
	件数	人数	件数	人数
学校	3	39	3	21
教育・保育施設	2	57	4	90
高齢者施設	1	25		
職場			2	22
医療施設			1	7
スポーツ活動			3	32
飲食店	1	9		
福祉事務所	1	7		

岩手中部 区分	3/24～3/30		3/31～4/6	
	件数	人数	件数	人数
教育・保育施設	2	53	2	27
職場			2	37
スポーツ活動			1	8

胆江 区分	3/24～3/30		3/31～4/6	
	件数	人数	件数	人数
高齢者施設	2	105		
職場			1	15
スポーツ活動			1	23



二戸 区分	3/24～3/30		3/31～4/6	
	件数	人数	件数	人数

久慈 区分	3/24～3/30		3/31～4/6	
	件数	人数	件数	人数
教育・保育施設			1	20
高齢者施設			1	3
会食			1	9

宮古 区分	3/24～3/30		3/31～4/6	
	件数	人数	件数	人数
職場	1	5		

釜石 区分	3/24～3/30		3/31～4/6	
	件数	人数	件数	人数
学校	1	15		
職場	1	5		

気仙 区分	3/24～3/30		3/31～4/6	
	件数	人数	件数	人数

両磐 区分	3/24～3/30		3/31～4/6	
	件数	人数	件数	人数
教育・保育施設	1	19	2	41
スポーツ活動	1	24	1	18

クラスターの発生状況（令和4年3月24日～3月30日）

※ 複数圏域にまたがるクラスター（二次感染例含む。）は、起点となった圏域に計上 ※ 件数については、確認日で区分して計上 ※ 患者等数については、4/6現在で総数を計上

月	No.	区 分	二 次 保 健 医 療 圏	患者 等数
3月	315	教育・保育施設70	中 部	51
	316	教育・保育施設71	両 磐	19
	317	飲食店30	盛 岡	9
	318	高齢者施設23	胆 江	77
	319	学校98	釜 石	15
	320	高齢者施設24	盛 岡	25
	321	教育・保育施設72	盛 岡	10
	322	学校99	盛 岡	12
	323	教育・保育施設73	岩 手 中 部	18
	324	スポーツ活動13	両 磐	24
	325	学校100	盛 岡	13
	326	教育・保育施設74	岩 手 中 部	35
	327	高齢者施設25	胆 江	28
	328	職場54	宮 古	5
	329	学校101	盛 岡	14
	330	教育・保育施設75	盛 岡	47
331	福祉事業所6	盛 岡	7	

クラスターの発生状況 (令和4年3月31日～4月6日)

※ 複数圏域にまたがるクラスター（二次感染例含む。）は、起点となった圏域に計上 ※ 件数については、確認日で区分して計上 ※ 患者等数については、4/6現在で総数を計上

月	No.	区 分	二 次 保 健 医 療 圏	患者 等数
3月 4月	332	学校102	盛 岡	6
	332	スポーツ活動14	盛 岡	18
	334	教育・保育施設76	盛 岡	31
	335	会食4	久 慈	9
	336	教育・保育施設77	岩 手 中 部	19
	337	教育・保育施設78	両 磐	28
	338	教育・保育施設79	盛 岡	5
	339	職場55	岩 手 中 部	25
	340	スポーツ活動15	両 磐	18
	341	職場56	盛 岡	15
	342	スポーツ活動16	岩 手 中 部	8
	343	学校103	盛 岡	10
	344	教育・保育施設80	盛 岡	47
	345	職場57	岩 手 中 部	12
	346	教育・保育施設81	岩 手 中 部	8
	347	スポーツ活動17	奥 州	23
	348	職場58	奥 州	15
	349	学校104	盛 岡	5
	350	職場59	盛 岡	7
	351	高齢者施設26	久 慈	7

月	No.	区 分	二 次 保 健 医 療 圏	患者 等数
4月	352	スポーツ活動18	盛 岡	7
	353	医療施設11	盛 岡	7
	354	教育・保育施設82	盛 岡	7
	355	スポーツ活動19	盛 岡	7
	356	教育・保育施設83	両 磐	13
	357	教育・保育施設84	久 慈	20

区 分	3月24日～30日		3月31日～4月6日	
	件数	患者 等数	件数	患者 等数
学校	4	54	3	21
教育・保育施設	6	180	9	178
職場	1	5	5	74
スポーツ活動	1	24	6	81
飲食店	1	9		
高齢者施設	3	130	1	3
福祉事務所	1	7		
医療施設			1	7
会食			1	9
計	17	409	26	373

感染リスクを高めやすい場面 ①～③

3月半ば以降の県内での感染状況を確認したところ以下のような感染リスクを高めやすい具体的な場面が分かってきている。

① 学校の部活やスポーツジムなど

スポーツ活動前後の更衣室・休憩室などで、マスクなしでの会話等をしたことからクラスターが発生した。

② 職場

会社内の社食や更衣室などで、アクリル板の設置やマスクなしでの会話をしたことからクラスターが発生した。

③ 飲酒を伴う懇親会

年度末、年度初めの送別会や歓迎会などで密な空間で、マスクをせずに会食したことからクラスターが発生した。

感染リスクの高い場面① 部活やスポーツジム

- スポーツ活動をする前後に更衣室や休憩室などで、着替え等をする際に、マスクを外すことがあり、そのままの状態では会話等を行い、感染が拡大した事例がありました。
- 着替え等は素早く行い、マスクなしでの会話は控えることにより感染を防止することが可能です。

会話をするときは
マスクをつけましょう!

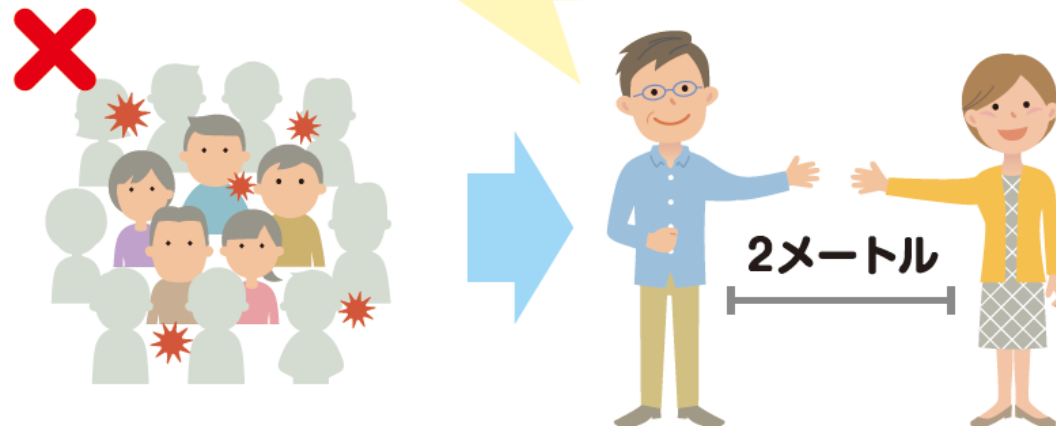


イラスト出典

感染リスクの高い場面 ②職場

- 職場の社員食堂や更衣室・休憩室などで、マスクをせずに会話をしたことから、社員に感染が拡大し、クラスターが発生。
- 食堂を一度に利用する人数を制限する、更衣室や休憩室なども、入室する人数を制限し、マスクを外しての会話などを行わないことを徹底することで、感染を防止することが可能です。

他の人と
十分な距離を取る!



イラスト出典

感染リスクの高い場面 ③飲食を伴う懇親会

- 密な空間で大人数による飲食を伴う懇親会をマスクを着用せずに行ったため、参加者ほぼすべてが感染シクラスターが発生。
- 認証店などの感染対策をとっている店舗を利用し、マスク会食を心がけることで感染を防止することが可能です。

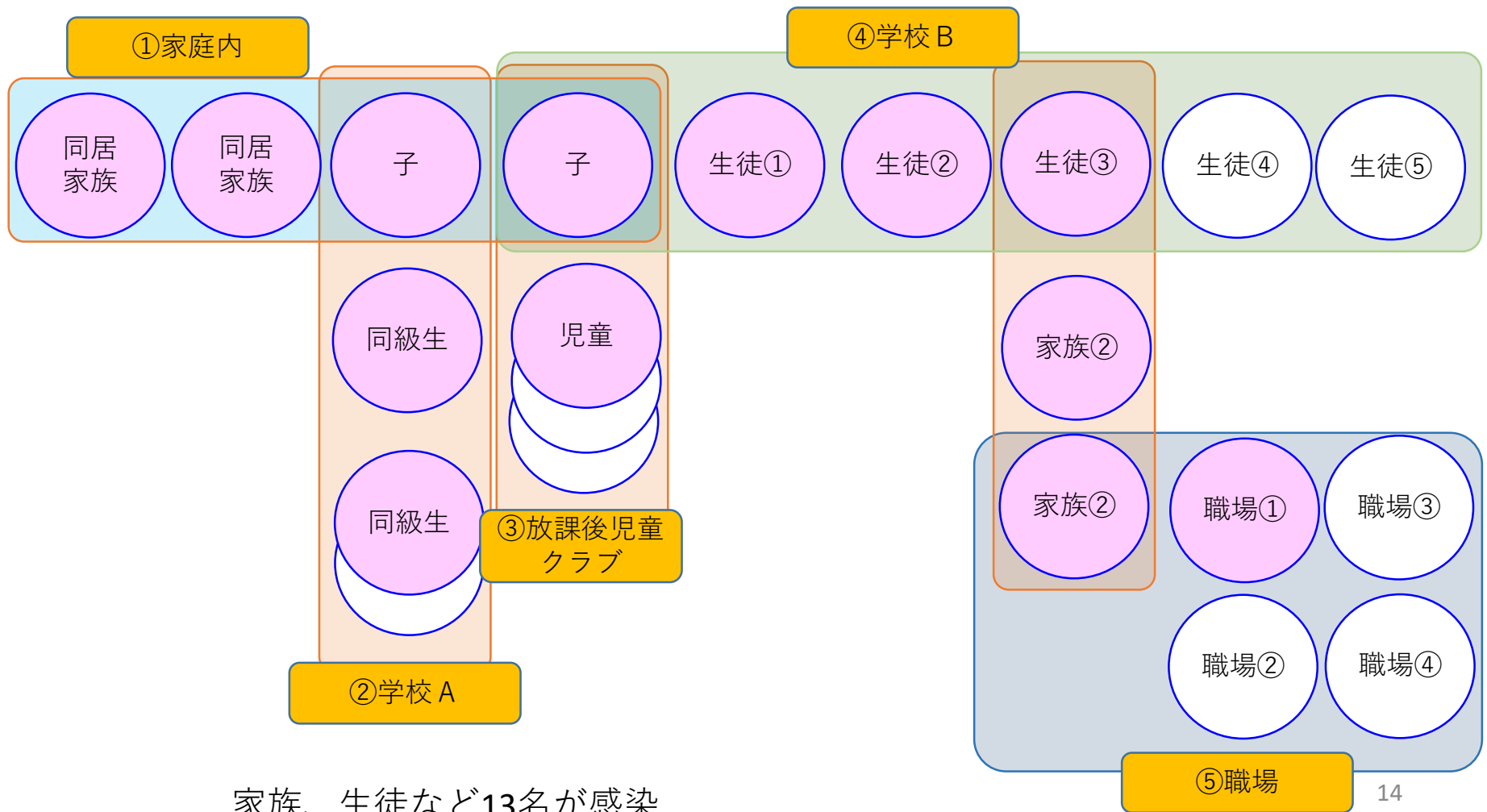
「静かなマスク会食」をお願いします



イラスト出典

感染拡大の事例

【事例】 職場、家庭、学校、放課後児童クラブの感染の事例



家族、生徒など13名が感染