

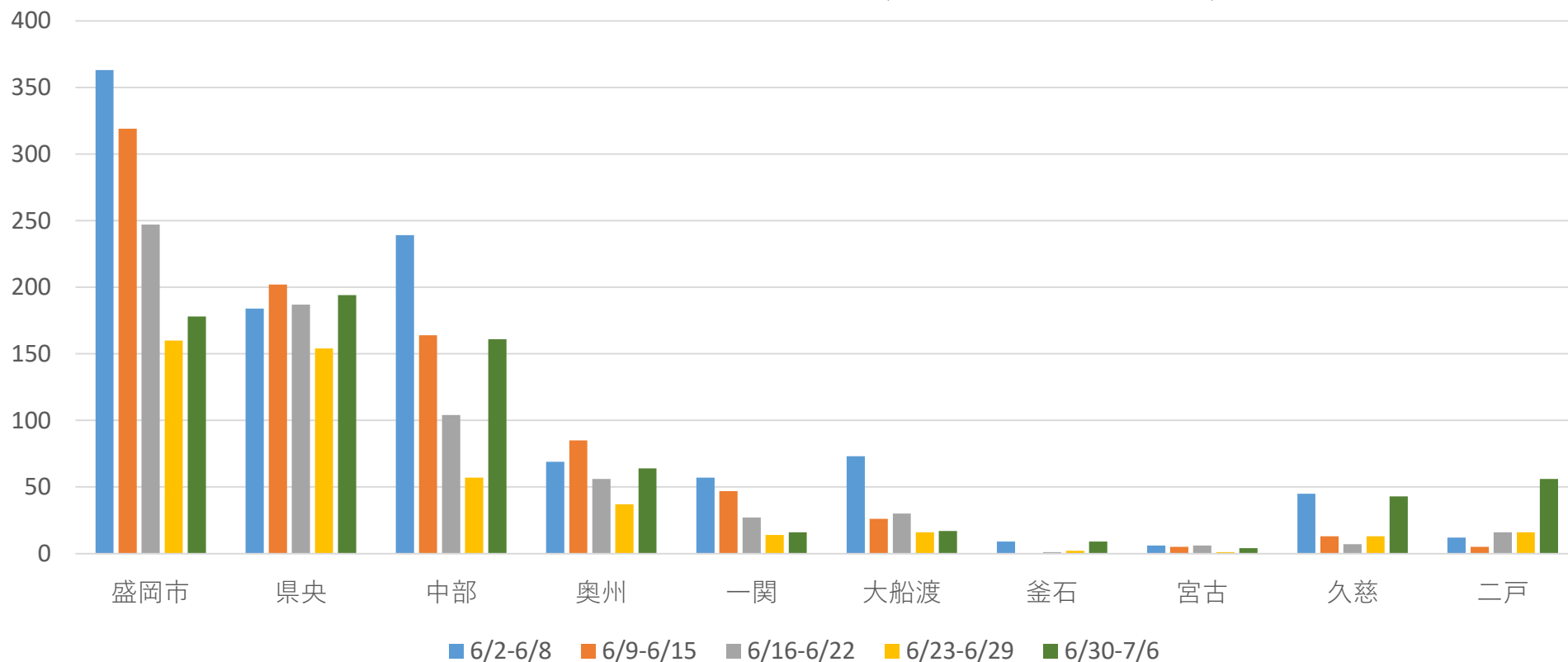
岩手県内の感染状況について

資料1-3

第58回本部員会議資料
令和4年7月8日
保健福祉部

保健所管内別新規患者割合（令和4年6月2日～7月6日）

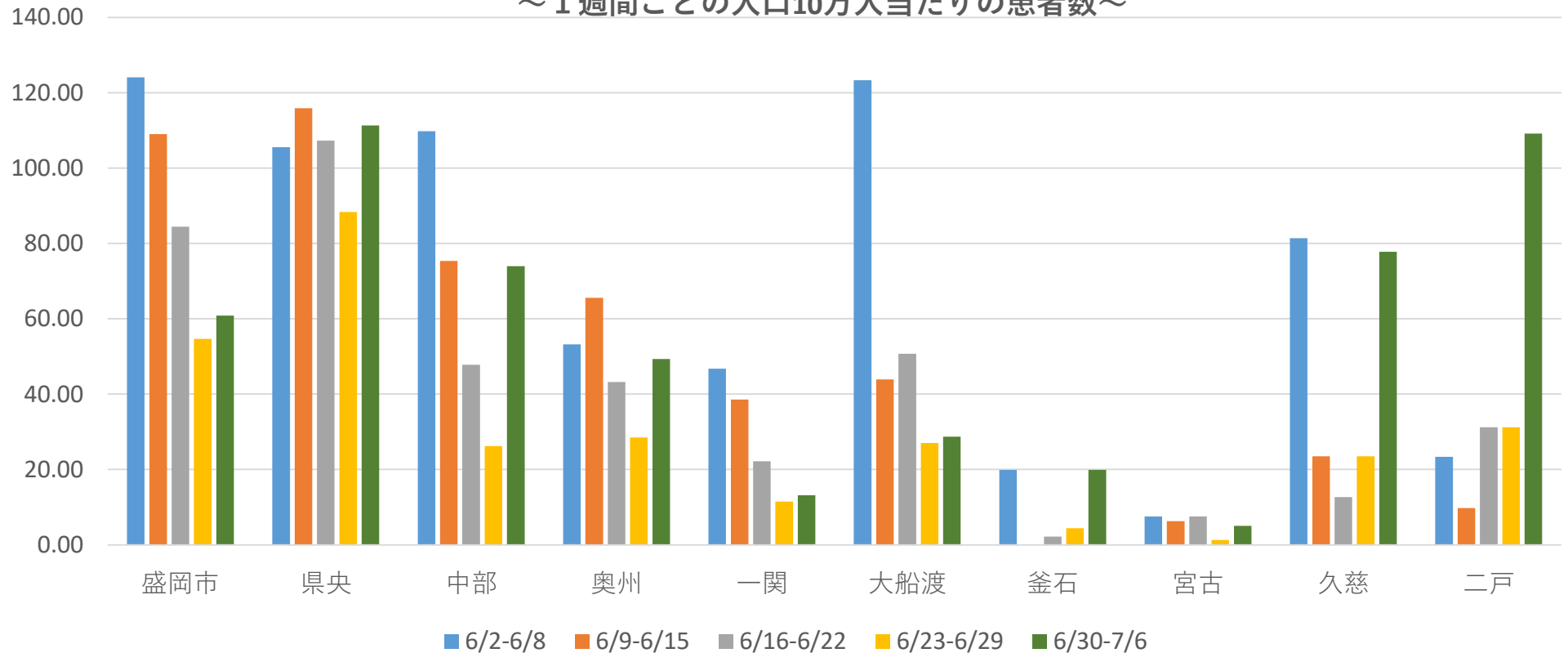
新規患者数の推移（保健所管内別）



保健所管内別新規患者数(令和4年6月2日～7月6日)

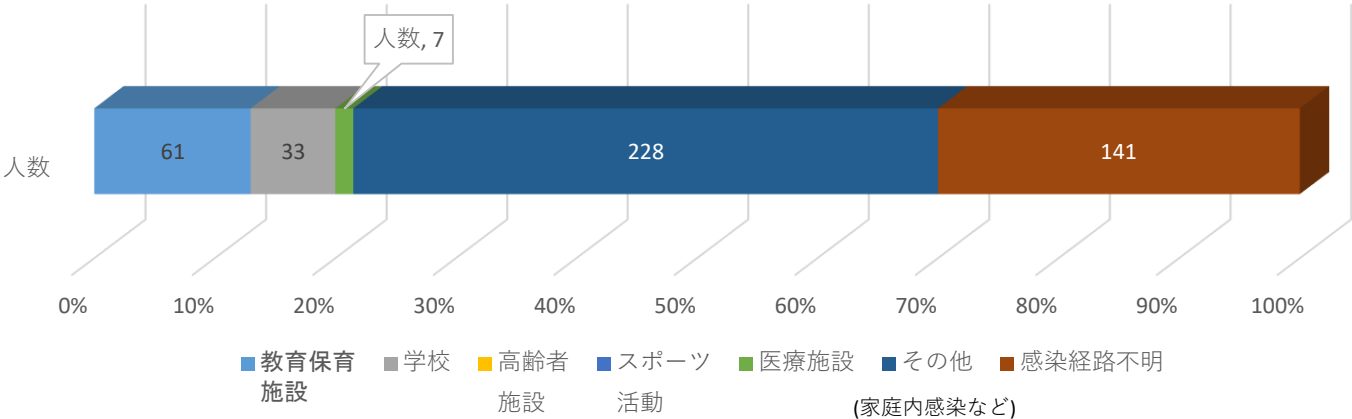
新規患者数の推移(保健所管内別)

～1週間ごとの人口10万人当たりの患者数～

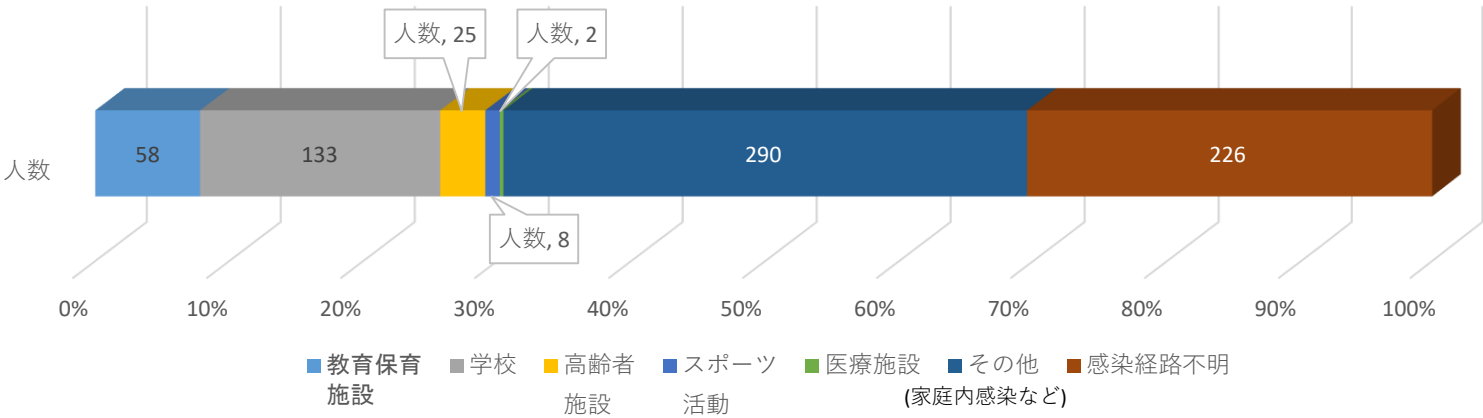


感染経路(令和4年6月23日～7月6日)

6/23-6/29
470人



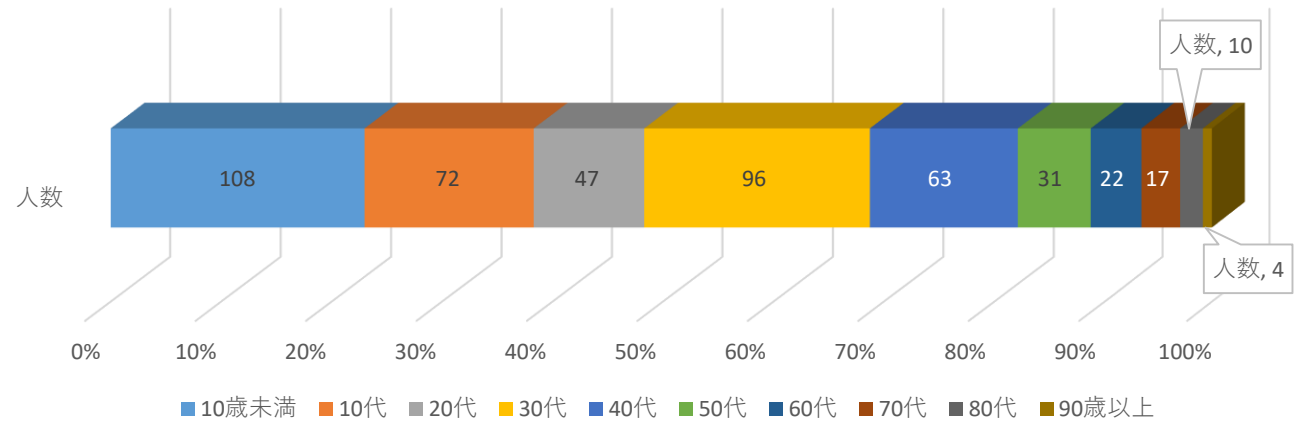
6/30-7/6
742人



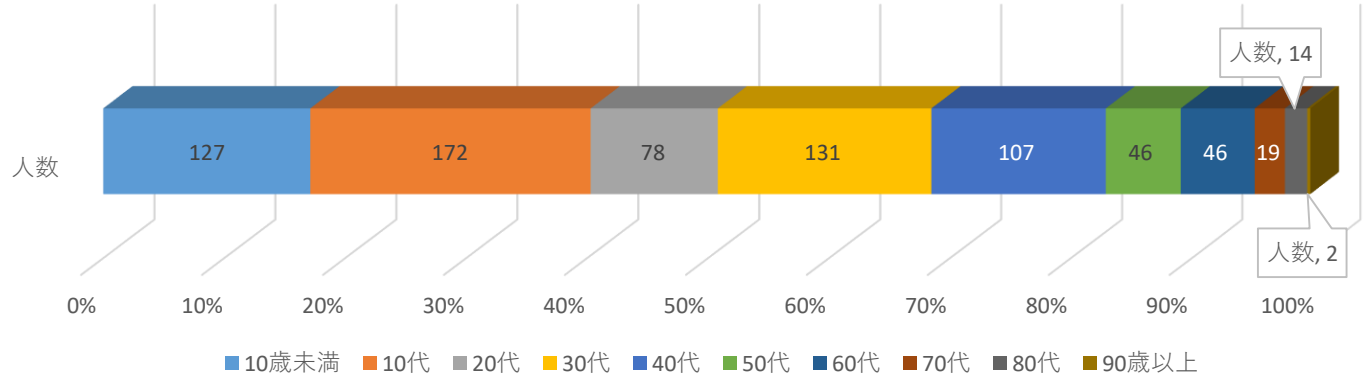
患者の状況(年齢構成) (令和4年6月23日～7月6日)

1 患者の年齢構成

6/23-6/29
470人



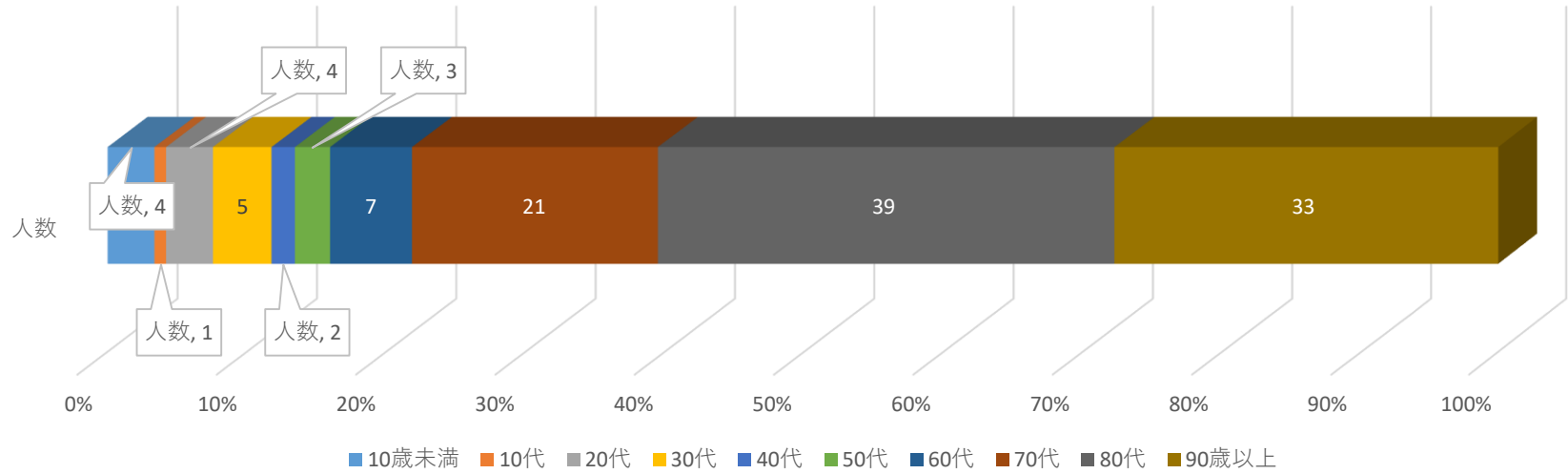
6/30-7/6
742人



入院患者の状況(令和4年6月1日~7月6日)

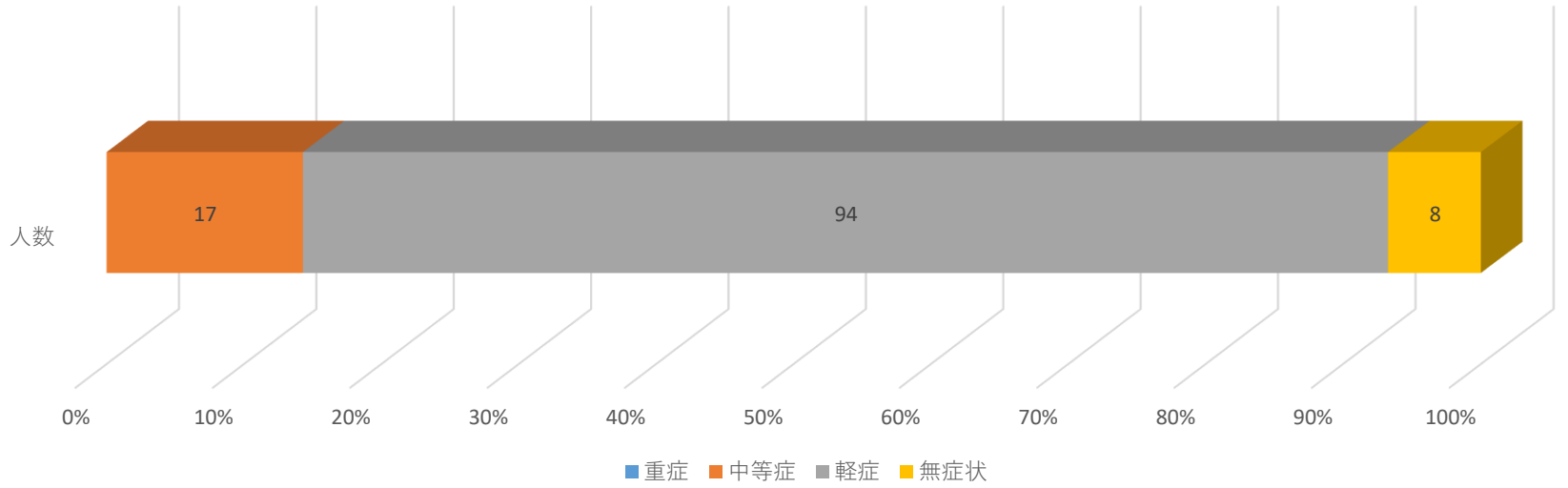
1 入院患者の年齢構成 6/1-7/6

119人

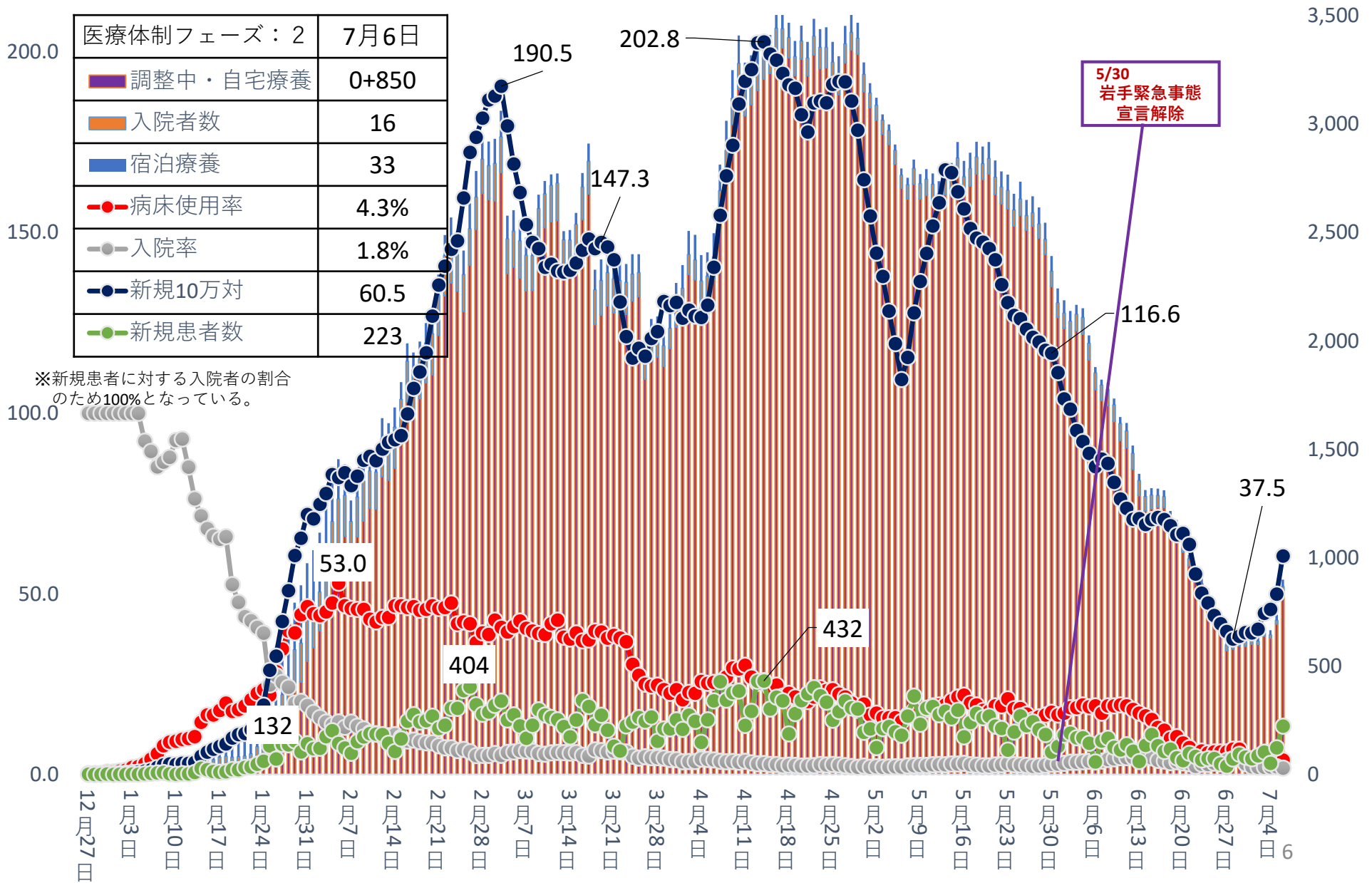


2 入院患者の症状 6/1-7/6

119人



第6波の推移



クラスターの発生状況（令和4年6月23日～7月6日）

※ 複数圏域にまたがるクラスター（二次感染例含む。）は、起点となった圏域に計上 ※ 件数については、確認日で区分して計上 ※ 患者等数については、7/6現在で総数を計上

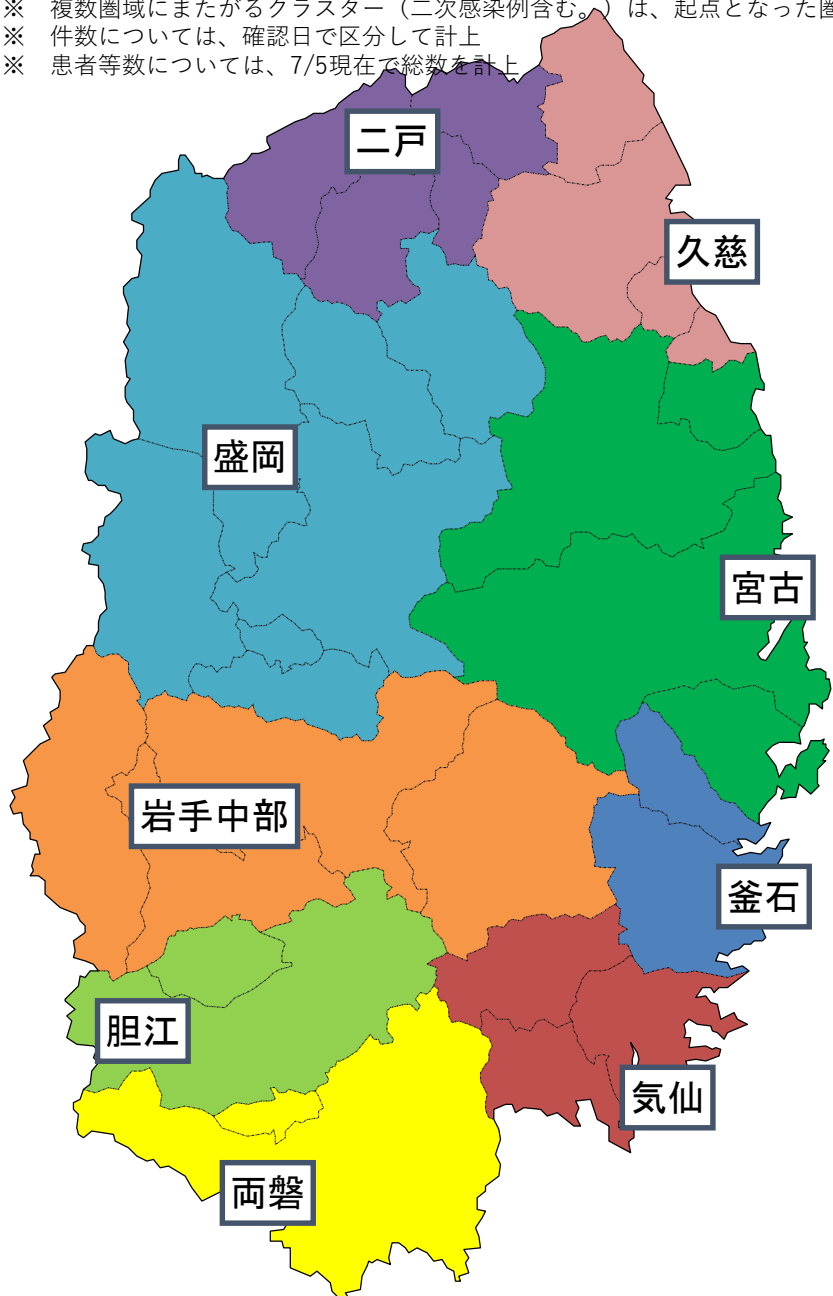
月	No.	区 分	二 次 保 健 医 療 圏	患者 等数
6/23 ～ 6/29	559	(教育・保育施設153)	県央	62
	560	(医療施設20)	県央	12
	561	(学校149)	中部	60

月	No.	区 分	二 次 保 健 医 療 圏	患者 等数
6/30 ～ 7/6	562	(教育・保育施設154)	県央	27
	563	(高齢者施設56)	二戸	25
	564	(学校150)	県央	54
	565	(学校151)	県央	29
	566	(スポーツ活動40)	中部	10
	567	(教育・保育施設155)	久慈	17
	568	(学校152)	二戸	13
	569	(学校153)	中部	22

区 分	6月23日～29日		6月30日～7月6日	
	件数	患者 等数	件数	患者 等数
学校	1	60	4	118
教育・保育施設	1	62	2	44
高齢者施設			1	25
医療施設	1	12		
スポーツ活動			1	10
計	3	134	8	197

クラスターの発生状況 (令和4年6月23日～7月6日)

※ 複数圏域にまたがるクラスター（二次感染例含む。）は、起点となった圏域に計上
 ※ 件数については、確認日で区分して計上
 ※ 患者等数については、7/5現在で総数を計上



盛岡 区分	6/23～7/6	
	件数	人数
学校	2	83
教育・保育施設	2	89
医療施設	1	12

岩手中部 区分	6/23～7/6	
	件数	人数
学校	2	82
スポーツ活動	1	10

胆江 区分	6/23～7/6	
	件数	人数
なし		

両磐 区分	6/23～7/6	
	件数	人数
なし		

二戸 区分	6/23～7/6	
	件数	人数
学校	1	13
高齢者施設	1	25

久慈 区分	6/23～7/6	
	件数	人数
教育・保育施設	1	17

宮古 区分	6/23～7/6	
	件数	人数
なし		

釜石 区分	6/23～7/6	
	件数	人数
なし		

気仙 区分	6/23～7/6	
	件数	人数
なし		