

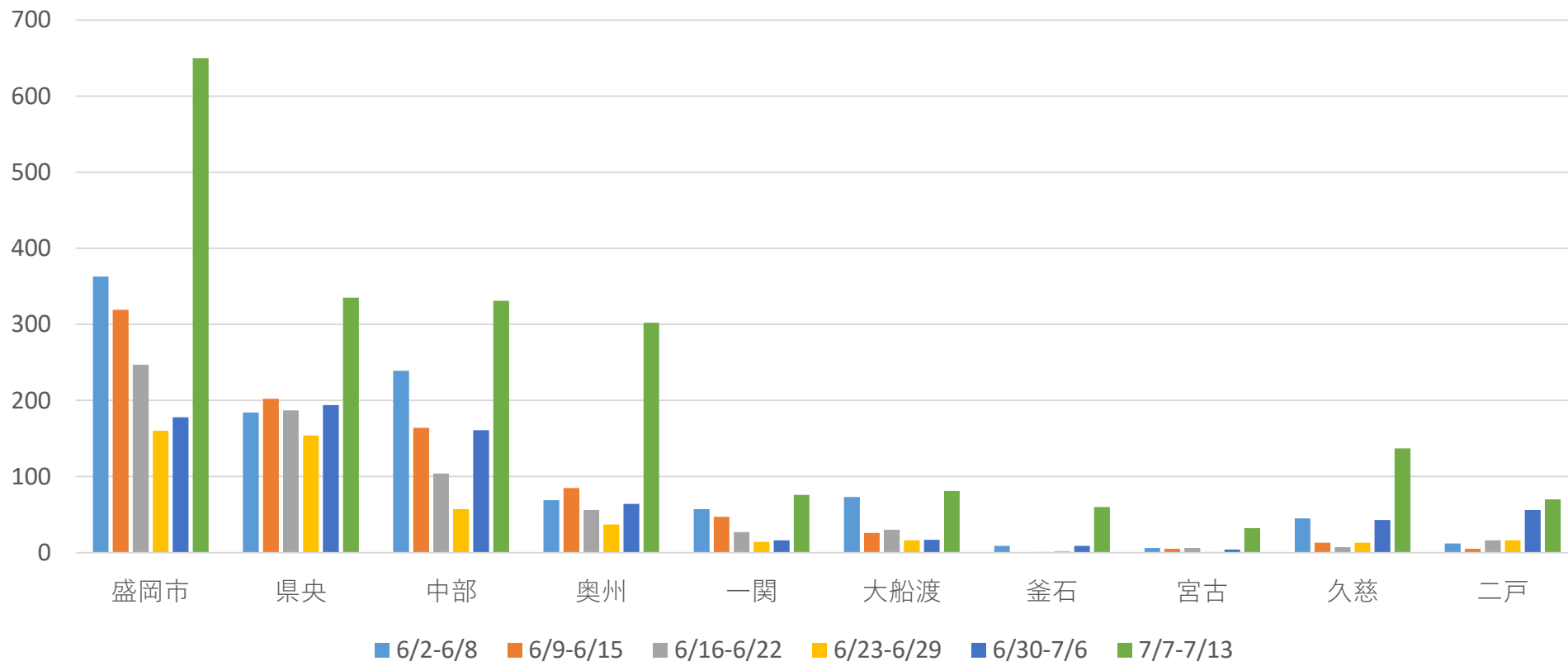
# 岩手県内の感染状況について

資料1-4

第59回本部員会議資料  
令和4年7月14日  
保健福祉部

## 保健所管内別新規患者割合（令和4年6月2日～7月13日）

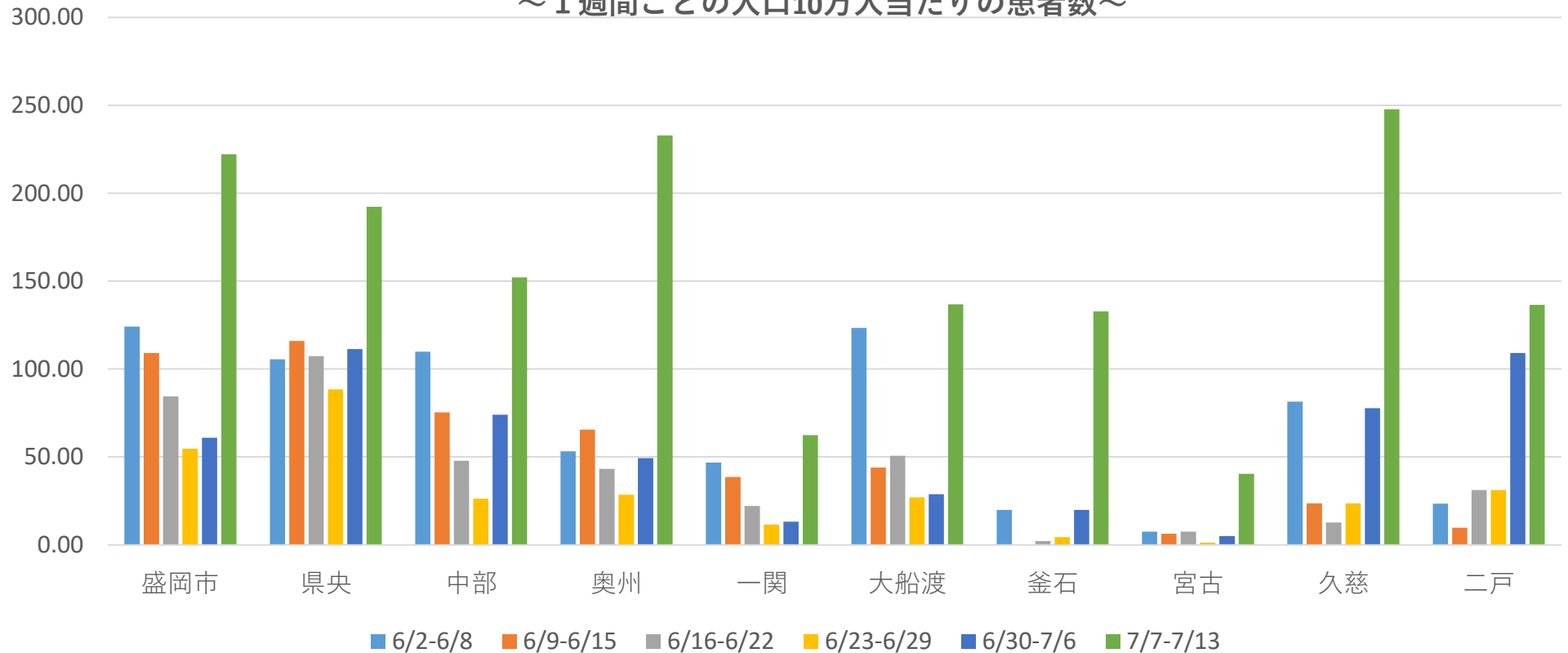
### 新規患者数の推移（保健所管内別）



# 保健所管内別新規患者数(令和4年6月2日～7月13日)

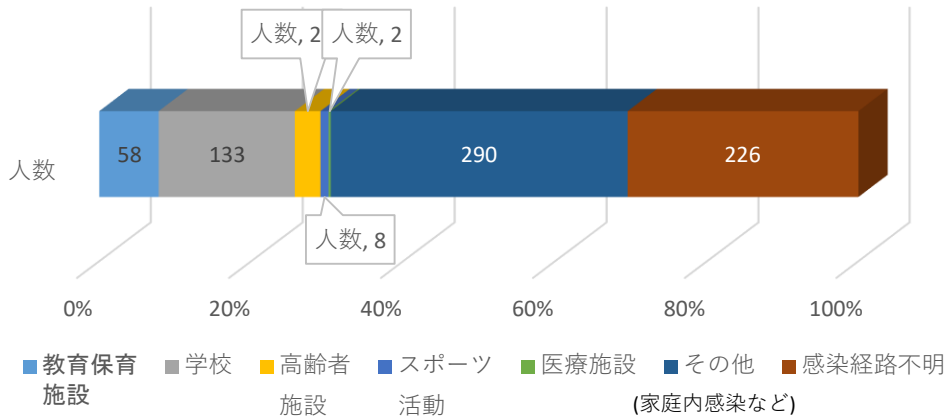
## 新規患者数の推移(保健所管内別)

～1週間ごとの人口10万人当たりの患者数～

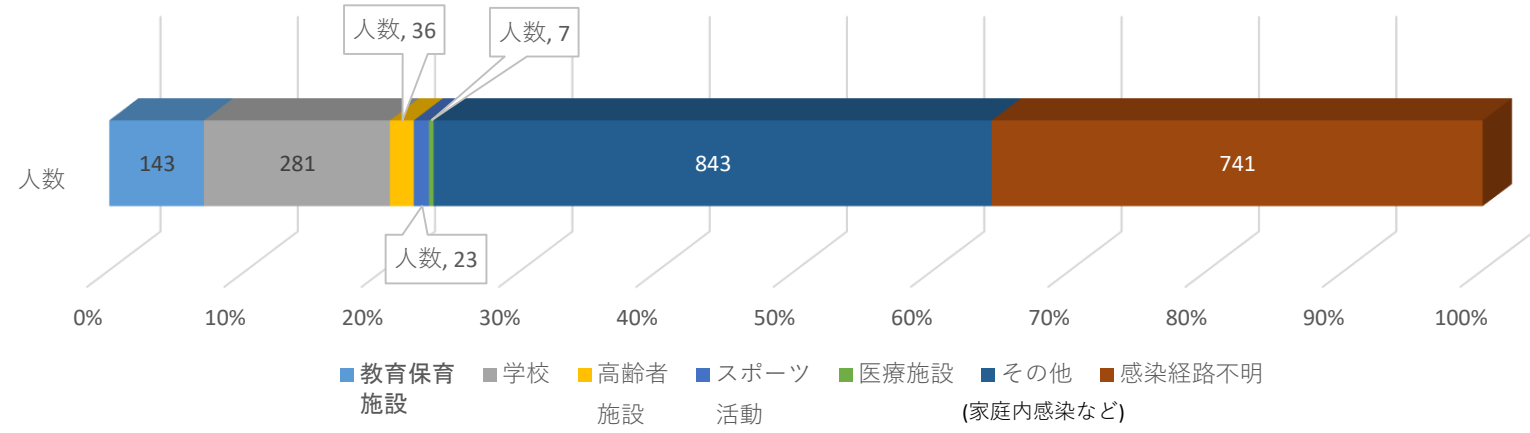


# 感染経路(令和4年6月30日～7月13日)

6/30-7/6  
742人



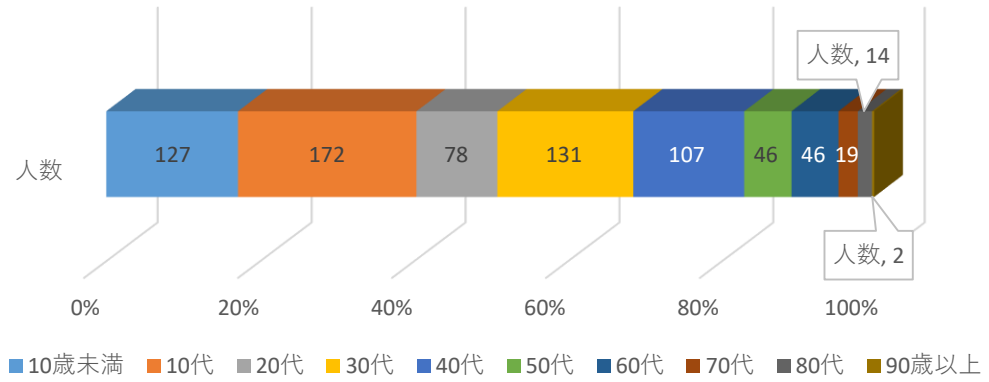
7/7-7/13  
2,074人



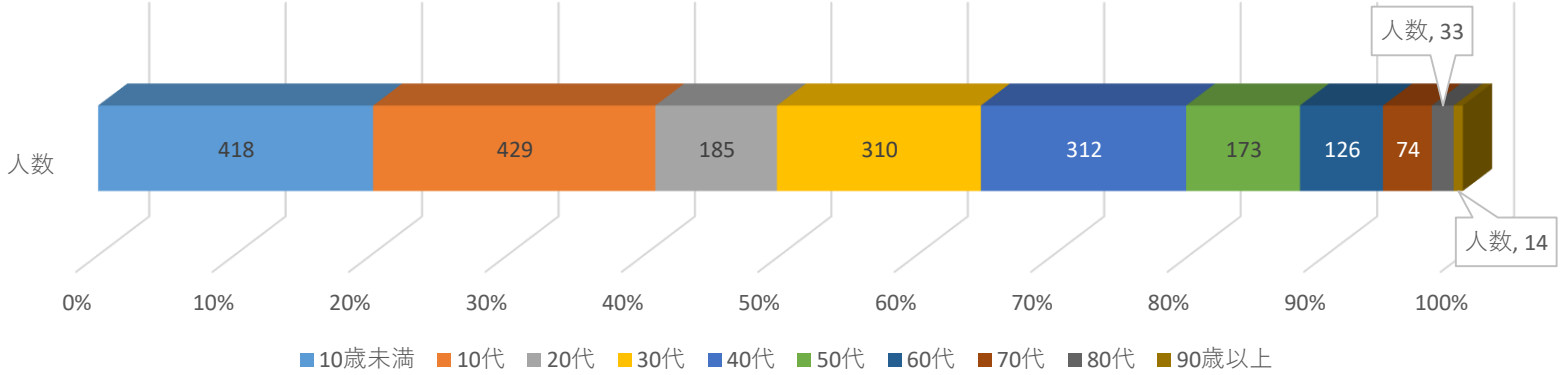
# 患者の状況(年齢構成) (令和4年6月30日～7月13日)

## 1 患者の年齢構成

6/30-7/6  
742人



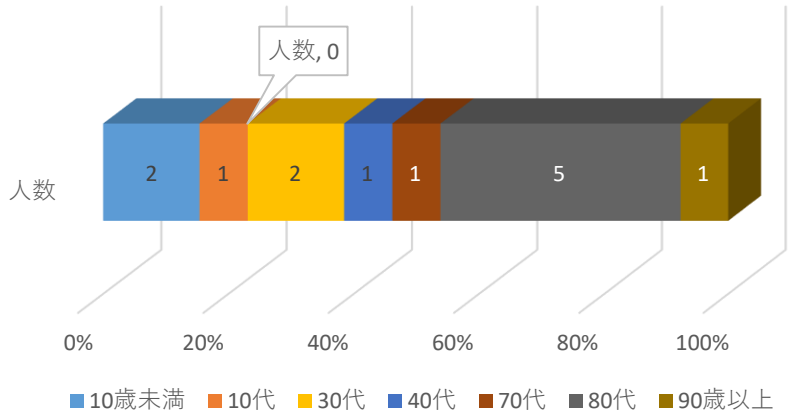
7/7-7/13  
2,074人



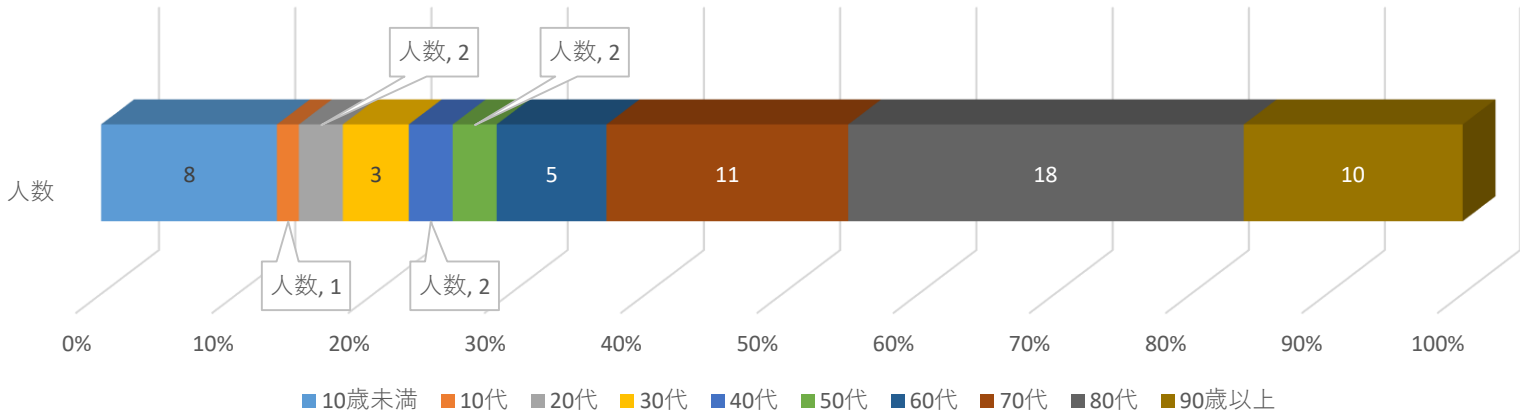
# 入院患者の状況(令和4年6月30日～7月13日)

## 1 入院患者の年齢構成

6/30-7/6  
13人



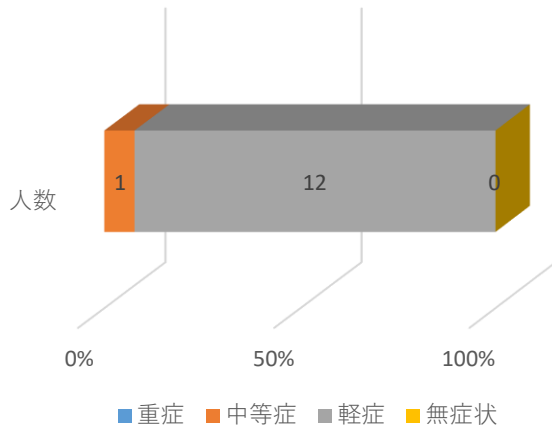
7/7-7/13  
62人



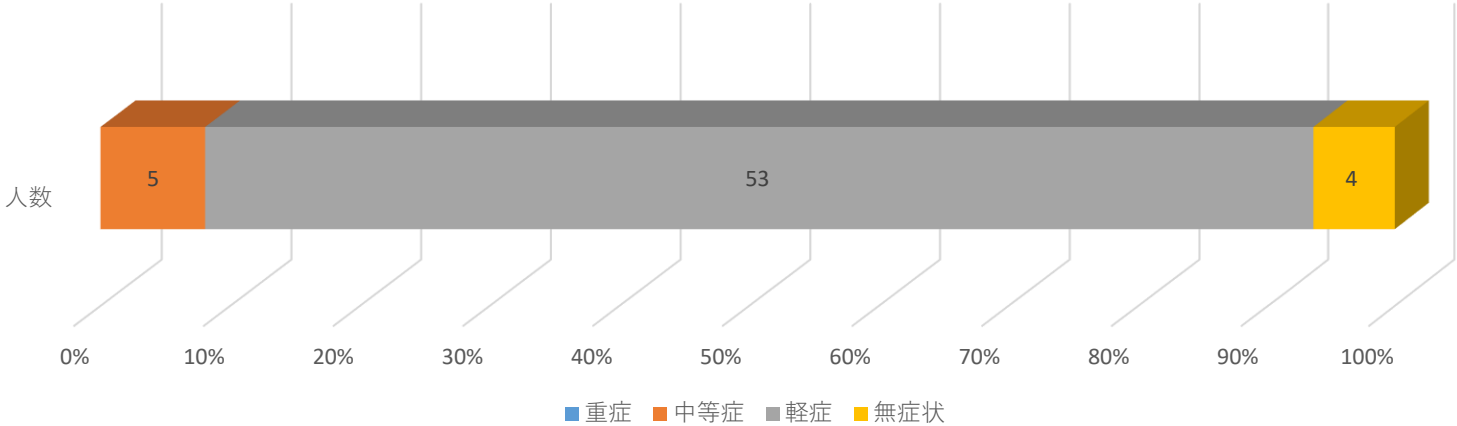
# 入院患者の状況(令和4年6月30日～7月13日)

## 2 入院患者の症状

6/30-7/6  
13人



7/7-7/13  
62人



# クラスターの発生状況 (令和4年6月30日～7月13日)

※ 複数圏域にまたがるクラスター（二次感染例含む。）は、起点となった圏域に計上 ※ 件数については、確認日で区分して計上 ※ 患者等数については、7/13現在で総数を計上

月	No.	区分	二次保健医療圏	患者等数
6/30 ～ 7/6	562	(教育・保育施設154)	県央	36
	563	(高齢者施設56)	二戸	27
	564	(学校150)	県央	111
	565	(学校151)	県央	39
	566	(スポーツ活動40)	中部	10
	567	(教育・保育施設155)	久慈	23
	568	(学校152)	二戸	17
	569	(学校153)	中部	41

月	No.	区分	二次保健医療圏	患者等数
7/7 ～ 7/13	570	(学校154)	中部	10
	571	(医療施設21)	中部	9
	572	(学校155)	釜石	6
	573	(学校156)	奥州	36
	574	(学校157)	盛岡市	17
	575	(高齢者施設57)	県央	21
	576	(教育・保育施設156)	県央	29
	577	(地域活動3)	中部	7

月	No.	区分	二次保健医療圏	患者等数
7/7 ～ 7/13	578	(学校158)	中部	9
	579	(スポーツ活動41)	大船渡	18
	580	(スポーツ活動42)	大船渡	13
	581	(学校159)	中部	31
	582	(学校160)	奥州	33
	583	(教育・保育施設157)	奥州	31
	584	(高齢者施設58)	一関	25
	585	(教育・保育施設158)	一関	14
	586	(学校161)	奥州	12
	587	(学校162)	奥州	19
	588	(学校163)	久慈	11
	589	(学校164)	奥州	17
	590	(学校165)	奥州	18
	591	(教育・保育施設159)	釜石	46
	592	(高齢者施設59)	宮古	8
	593	(学校166)	久慈	6
				7

# クラスターの発生状況（令和4年6月30日～7月13日）

※ 複数圏域にまたがるクラスター（二次感染例含む。）は、起点となった圏域に計上 ※ 件数については、確認日で区分して計上 ※ 患者等数については、7/13現在で総数を計上

区 分	6月30日～7月6日		7月7日～7月13日	
	件数	患者等数	件数	患者等数
学校	4	208	13	225
教育・保育施設	2	59	4	120
高齢者施設	1	27	3	54
医療施設			1	9
地域活動			1	7
スポーツ活動	1	10	2	31
<b>計</b>	<b>8</b>	<b>304</b>	<b>24</b>	<b>446</b>



# クラスターの発生状況 (令和4年6月30日～7月13日)

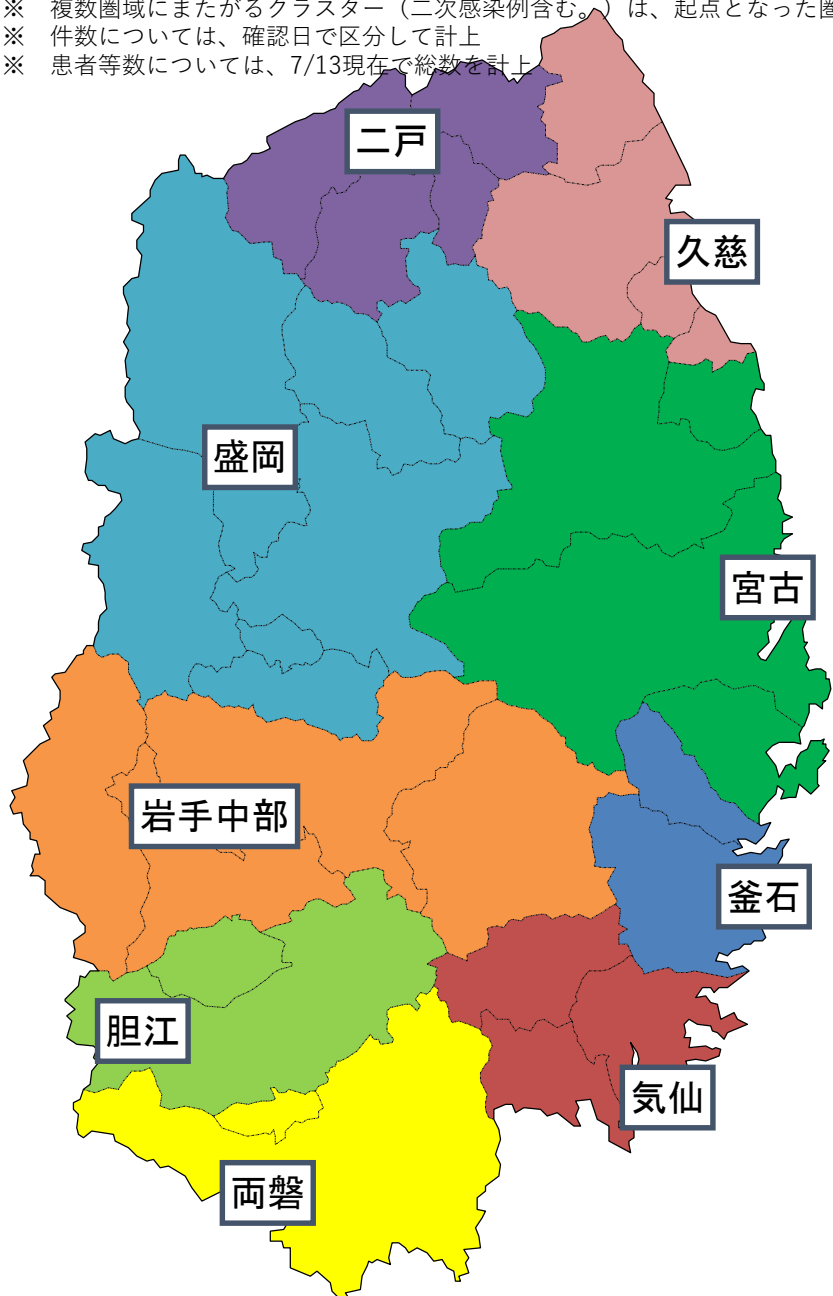
※ 複数圏域にまたがるクラスター（二次感染例含む。）は、起点となった圏域に計上  
 ※ 件数については、確認日で区分して計上  
 ※ 患者等数については、7/13現在で総数を計上

盛岡 区分	6/30～7/13	
	件数	人数
学校	2	150
教育・保育施設	2	65
高齢者施設	1	21

岩手中部 区分	6/30～7/13	
	件数	人数
学校	4	91
スポーツ活動	1	10
医療施設	1	9
地域活動	1	7

胆江 区分	6/30～7/13	
	件数	人数
学校	6	135
教育・保育施設	1	31

両磐 区分	6/30～7/13	
	件数	人数
教育・保育施設	1	14
高齢者施設	1	25



二戸 区分	6/30～7/13	
	件数	人数
学校	1	17
高齢者施設	1	27

久慈 区分	6/30～7/13	
	件数	人数
学校	1	17
教育・保育施設	1	23

宮古 区分	6/30～7/13	
	件数	人数
高齢者施設	1	8

釜石 区分	6/30～7/13	
	件数	人数
学校	1	6
教育・保育施設	1	46

気仙 区分	6/30～7/13	
	件数	人数
スポーツ動	2	31