

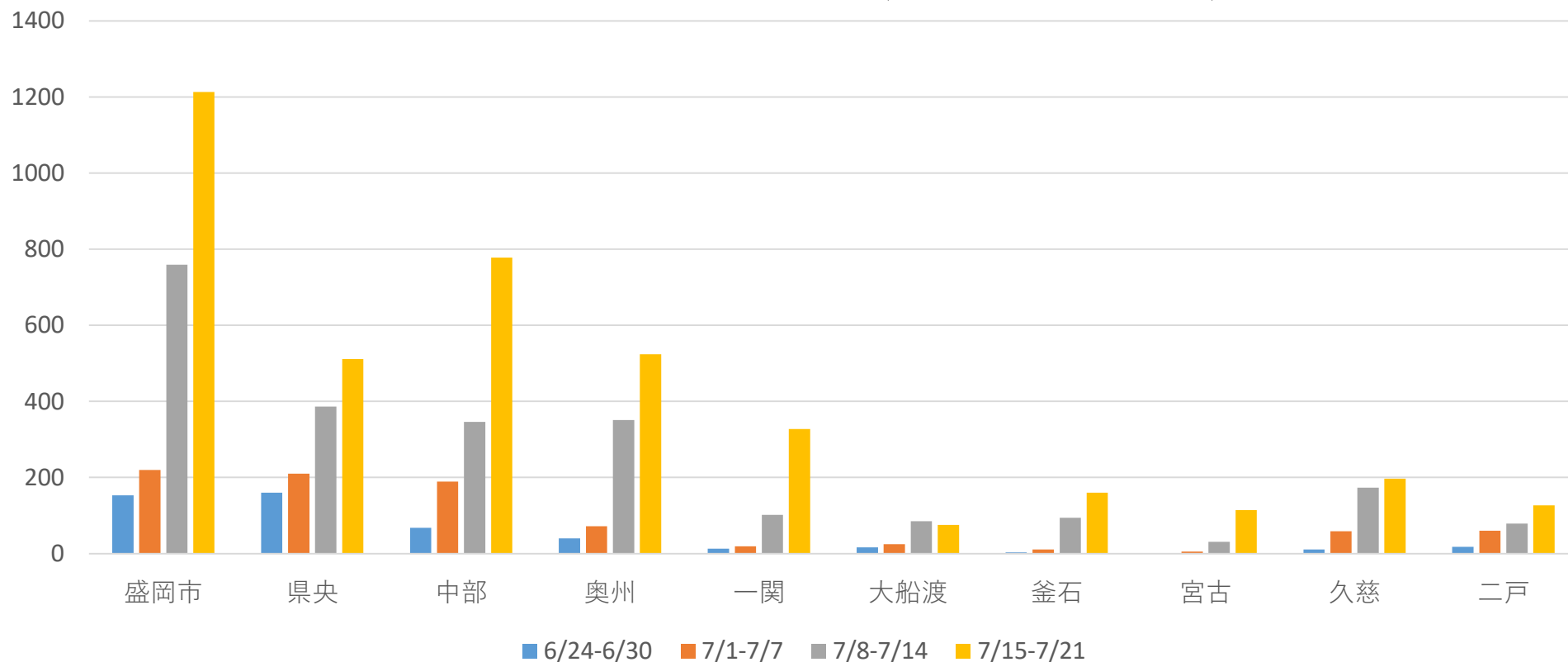
岩手県内の感染状況について

資料1-3

保健所管内別新規患者割合（令和4年6月24日～7月21日）

第60回本部員会議資料
令和4年7月22日
保健福祉部

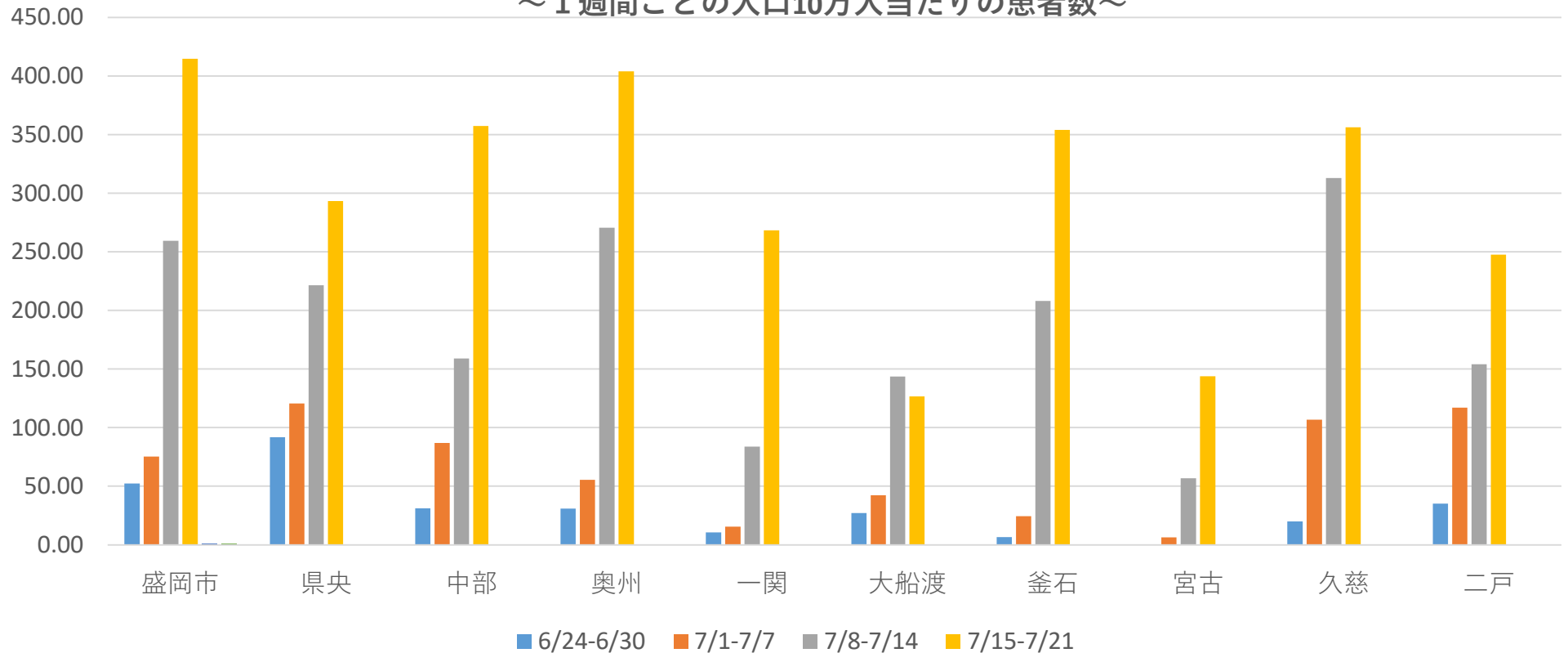
新規患者数の推移（保健所管内別）



保健所管内別新規患者数(令和4年6月24日～7月21日)

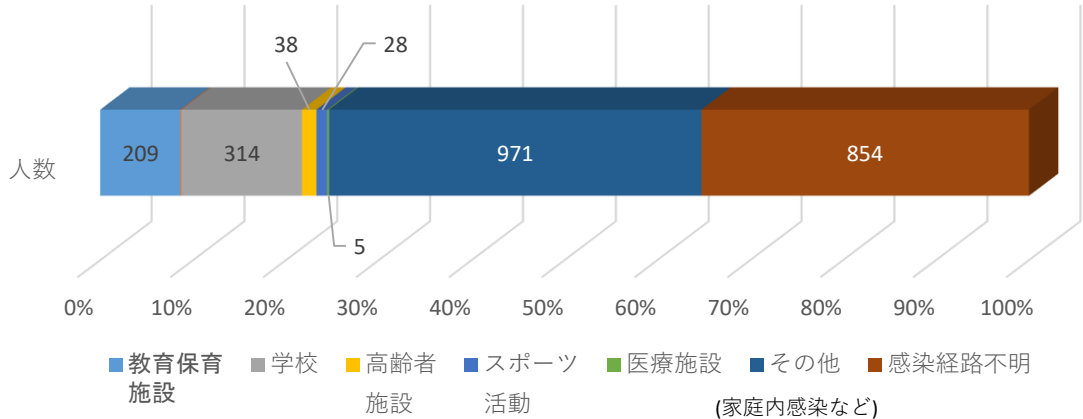
新規患者数の推移(保健所管内別)

～1週間ごとの人口10万人当たりの患者数～

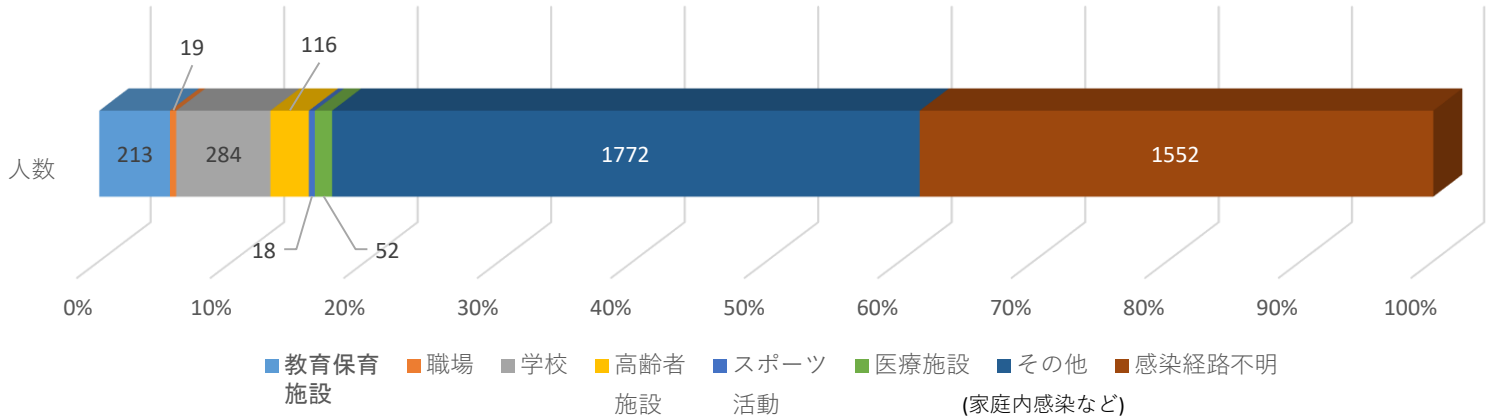


感染経路(令和4年7月8日～7月21日)

7/8-7/14
2,422人



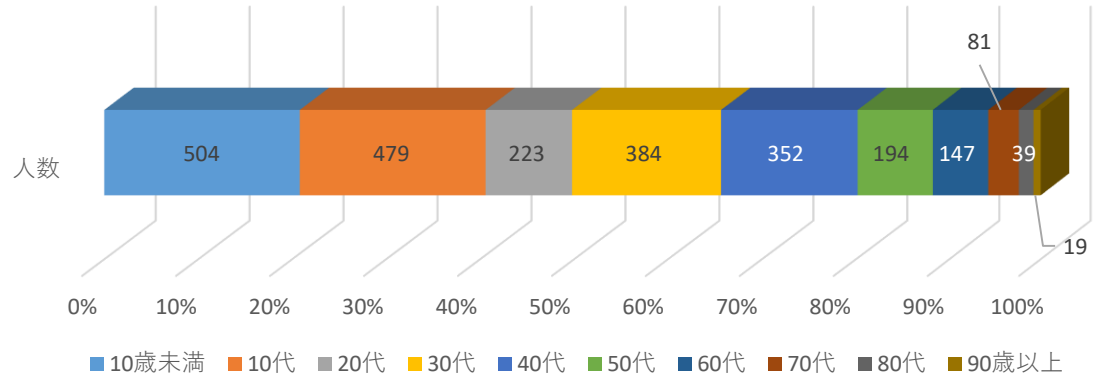
7/15-7/21
4,026人



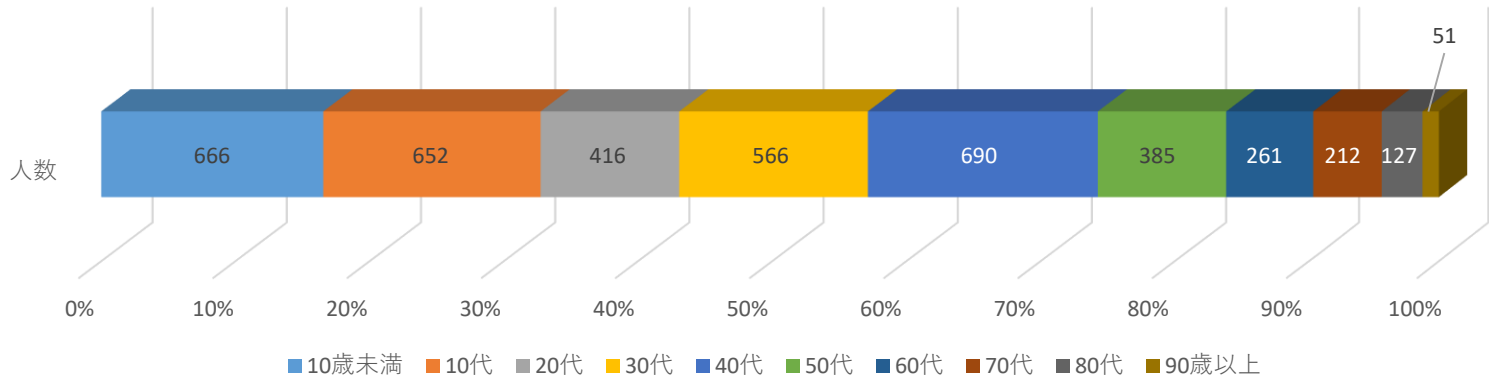
患者の状況(年齢構成) (令和4年7月8日～7月21日)

1 患者の年齢構成

7/8-7/14
2,422人



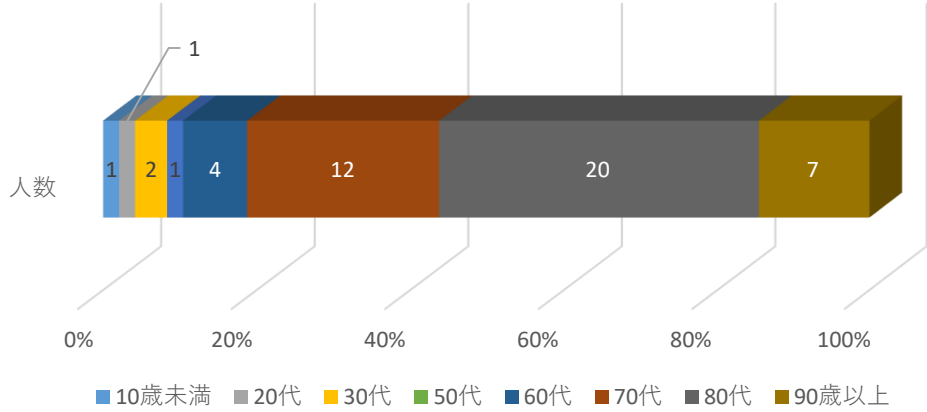
7/15-7/21
4,026人



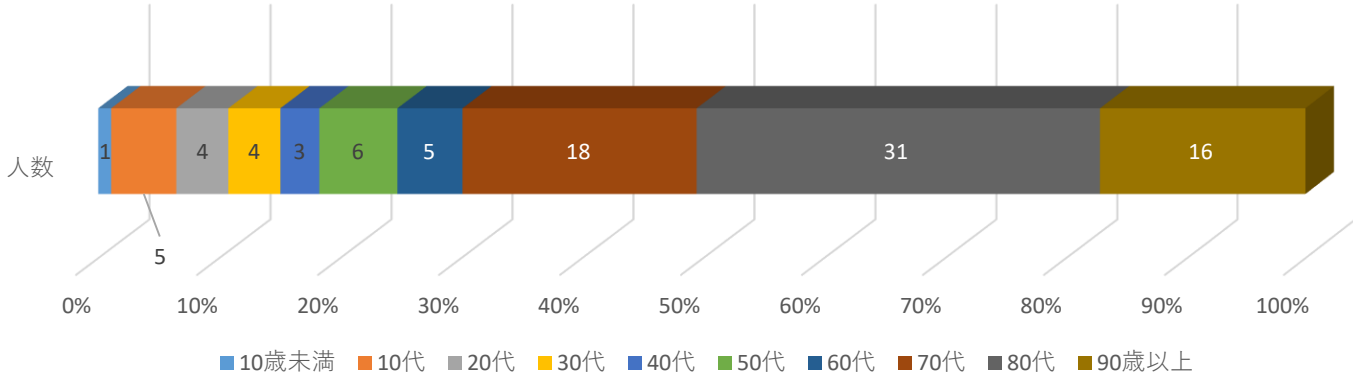
入院患者の状況(令和4年7月8日~7月21日)

1 入院患者の年齢構成

7/8-7/14
48人



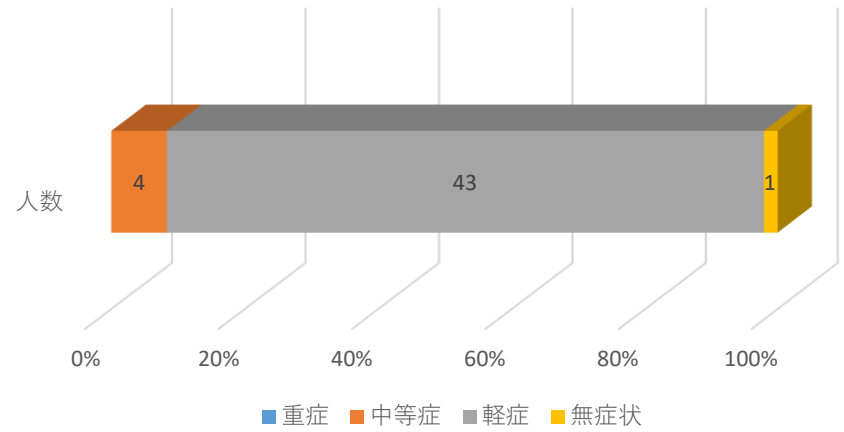
7/15-7/21
93人



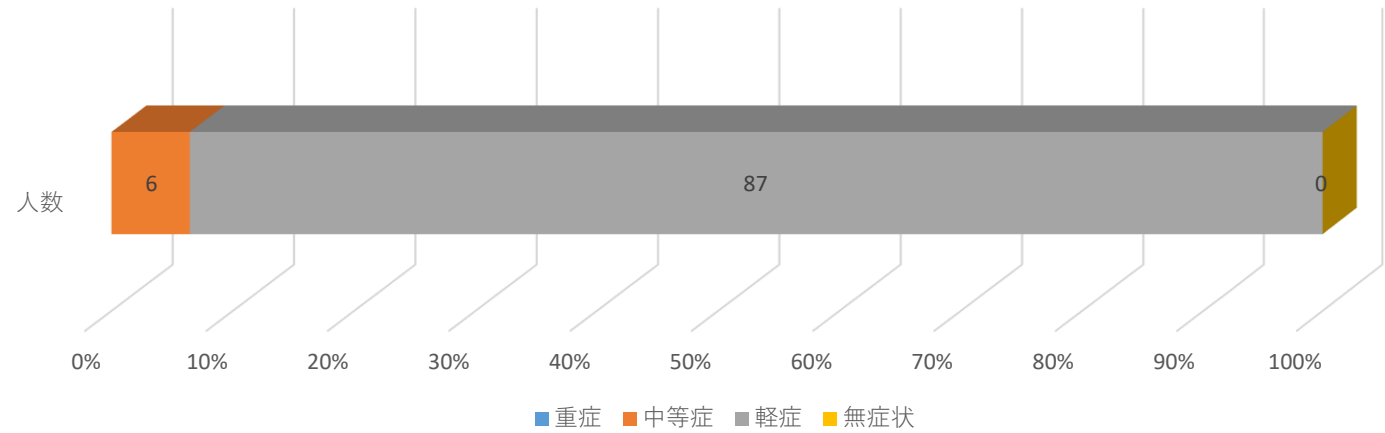
入院患者の状況(令和4年7月8日~7月21日)

2 入院患者の症状

7/8-7/14
48人



7/15-7/21
93人



クラスターの発生状況 (令和4年7月8日～7月14日)

※ 複数圏域にまたがるクラスター（二次感染例含む。）は、起点となった圏域に計上 ※ 件数については、確認日で区分して計上 ※ 患者等数については、7/21現在で総数を計上

月	No.	区 分	二 次 保 健 医 療 圏	患者 等数
7/8 ～ 7/12	573	(学校156)	奥州	53
	574	(学校157)	盛岡市	18
	575	(高齢者施設57)	県央	23
	576	(教育・保育施設156)	県央	44
	577	(地域活動3)	中部	7
	578	(学校158)	中部	9
	579	(スポーツ活動41)	大船渡	18
	580	(スポーツ活動42)	大船渡	13
	581	(学校159)	中部	35
	582	(学校160)	奥州	51
	583	(教育・保育施設157)	奥州	34
	584	(高齢者施設58)	一関	15
	585	(教育・保育施設158)	一関	85
	586	(学校161)	奥州	22
	587	(学校162)	奥州	30
	588	(学校163)	久慈	16
	589	(学校164)	奥州	50
	590	(学校165)	奥州	39
591	(教育・保育施設159)	釜石	133	
592	(高齢者施設59)	宮古	10	

月	No.	区 分	二 次 保 健 医 療 圏	患者 等数
7/13	593	(学校166)	久慈	11
	594	(学校167)	盛岡市	12
～ 7/14	595	(教育・保育施設160)	県央	28
	596	(スポーツ活動43)	県央	13
	597	(職場82)	中部	10

クラスターの発生状況 (令和4年7月15日～7月21日)

※ 複数圏域にまたがるクラスター（二次感染例含む。）は、起点となった圏域に計上 ※ 件数については、確認日で区分して計上 ※ 患者等数については、7/21現在で総数を計上

月	No.	区 分	二 次 保 健 医 療 圏	患者 等数
7/15 ～ 7/18	598	(高齢者施設60)	盛岡市	8
	599	(高齢者施設61)	盛岡市	29
	600	(高齢者施設62)	盛岡市	14
	601	(教育・保育施設161)	県央	15
	602	(教育・保育施設162)	奥州	13
	603	(学校168)	奥州	18
	604	(職場83)	盛岡市	7
	605	(学校169)	中部	41
	606	(高齢者施設63)	中部	10
	607	(学校170)	中部	36
	608	(学校171)	中部	14
	609	(教育・保育施設163)	奥州	18
	610	(教育・保育施設164)	釜石	25
	611	(医療施設22)	釜石	28
	612	(学校172)	久慈	21
	613	(学校173)	県央	19
	614	(学校174)	県央	17
615	(高齢者施設64)	県央	22	
616	(職場84)	二戸	9	
617	(教育・保育施設165)	二戸	16	

月	No.	区 分	二 次 保 健 医 療 圏	患者 等数
7/19 ～ 7/21	618	(学校175)	奥州	22
	619	(高齢者施設65)	奥州	5
	620	(学校176)	一関	23
	621	(教育・保育施設166)	宮古	7
	622	(学校177)	中部	23
	623	(スポーツ活動44)	中部	13
	624	(高齢者施設66)	一関	16
	625	(スポーツ活動45)	釜石	6
	626	(高齢者施設67)	盛岡市	16
	627	(高齢者施設68)	盛岡市	10
	628	(高齢者施設69)	盛岡市	8
	629	(教育・保育施設167)	県央	7
	630	(職場85)	奥州	5
	631	(学校178)	奥州	9

クラスターの発生状況（令和4年7月8日～7月21日）

※ 複数圏域にまたがるクラスター（二次感染例含む。）は、起点となった圏域に計上 ※ 件数については、確認日で区分して計上 ※ 患者等数については、7/21現在で総数を計上

区 分	7月8日～7月14日		7月15日～7月21日	
	件数	患者等数	件数	患者等数
学校	12	346	11	243
教育・保育施設	5	324	7	101
高齢者施設	3	48	10	138
職場	1	10	3	21
医療施設			1	28
地域活動	1	7		
スポーツ活動	3	44	2	19
計	25	779	34	550

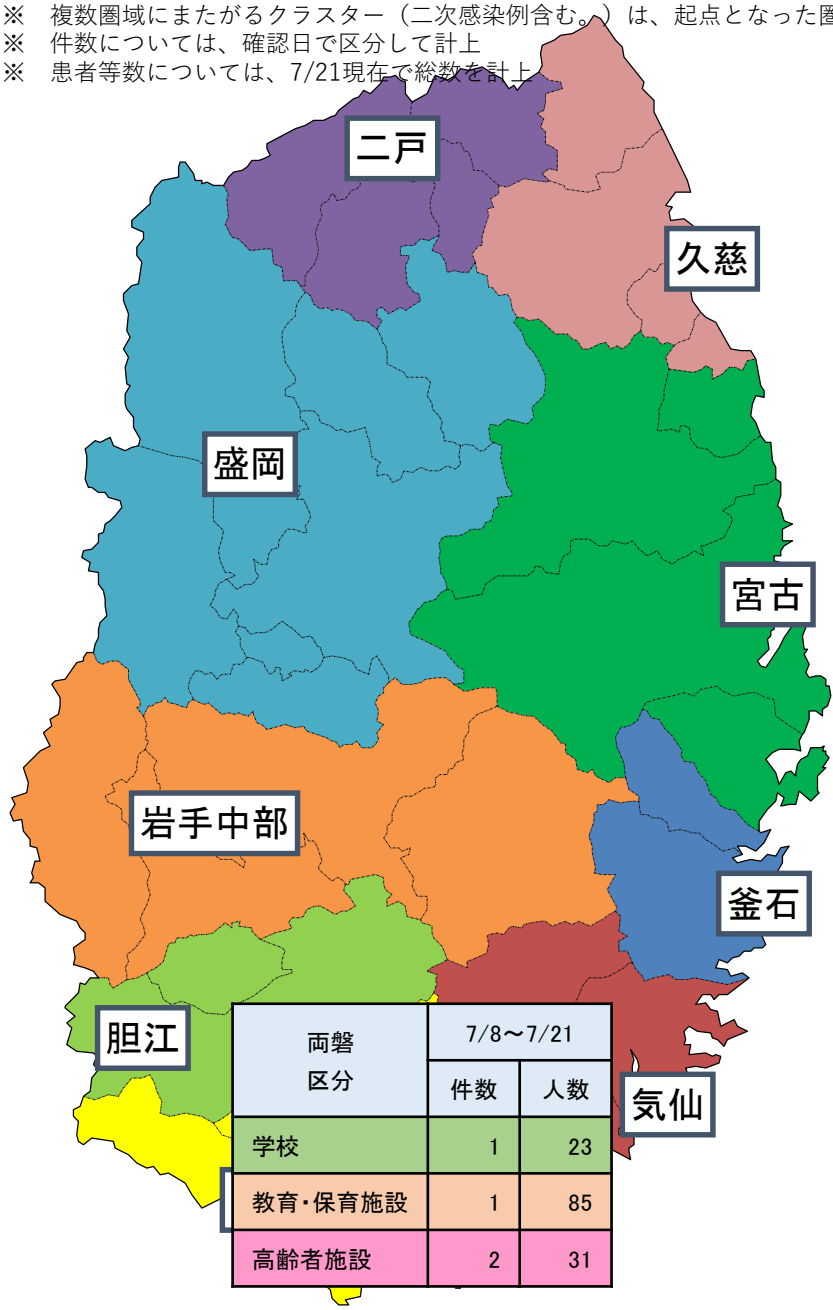
クラスターの発生状況 (令和4年7月8日～7月21日)

※ 複数圏域にまたがるクラスター（二次感染例含む。）は、起点となった圏域に計上
 ※ 件数については、確認日で区分して計上
 ※ 患者等数については、7/21現在で総数を計上

盛岡 区分	7/8～7/21	
	件数	人数
学校	4	66
教育・保育施設	4	94
高齢者施設	8	130
職場	1	7
スポーツ活動	1	13

岩手中部 区分	7/8～7/21	
	件数	人数
学校	6	158
高齢者施設	1	10
職場	1	10
スポーツ活動	1	13
地域活動	1	7

胆江 区分	7/8～7/21	
	件数	人数
学校	9	294
教育・保育施設	3	65
高齢者施設	1	5
職場	1	5



両磐 区分	7/8～7/21	
	件数	人数
学校	1	23
教育・保育施設	1	85
高齢者施設	2	31

二戸 区分	7/8～7/21	
	件数	人数
教育・保育施設	1	16
職場	1	9

久慈 区分	7/8～7/21	
	件数	人数
学校	3	48

宮古 区分	7/8～7/21	
	件数	人数
教育・保育施設	1	7
高齢者施設	1	10

釜石 区分	7/8～7/21	
	件数	人数
教育・保育施設	2	158
医療施設	1	28
スポーツ活動	1	6

気仙 区分	7/8～7/21	
	件数	人数
スポーツ動	2	31