

# 岩手県内の感染状況について

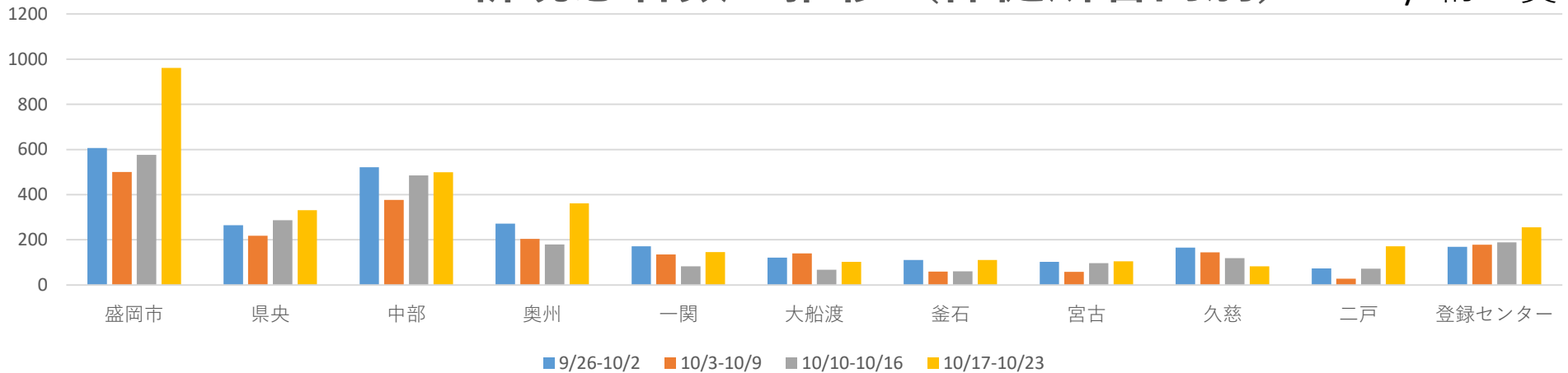
資料 1 - 3

第64回本部員会議  
令和4年10月24日  
保健福祉部

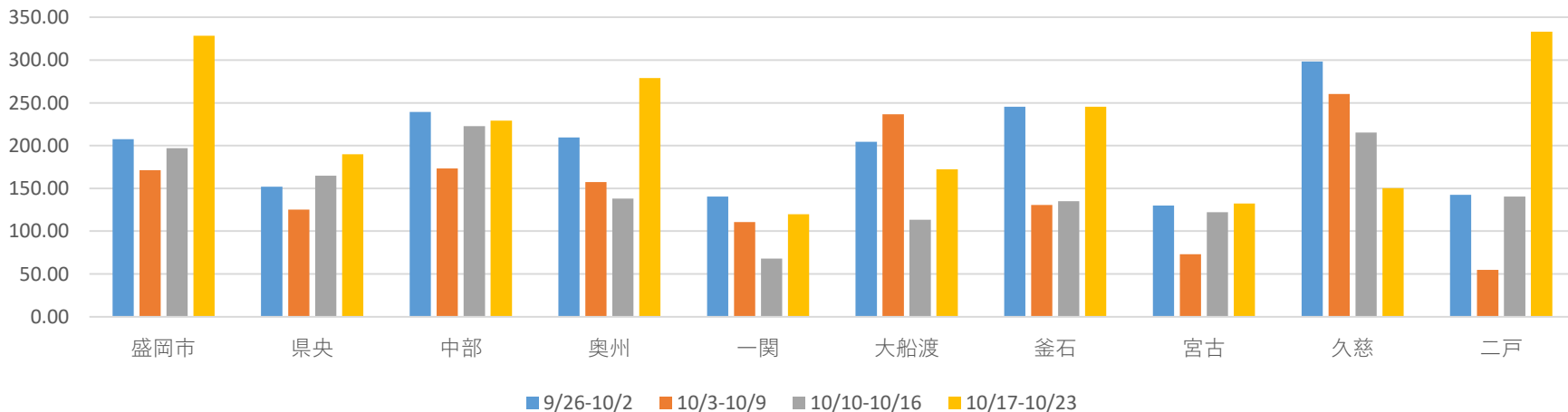
## 保健所管内別新規患者割合（令和4年9月26日～10月23日）

### 新規患者数の推移（保健所管内別）

11/2訂正資料

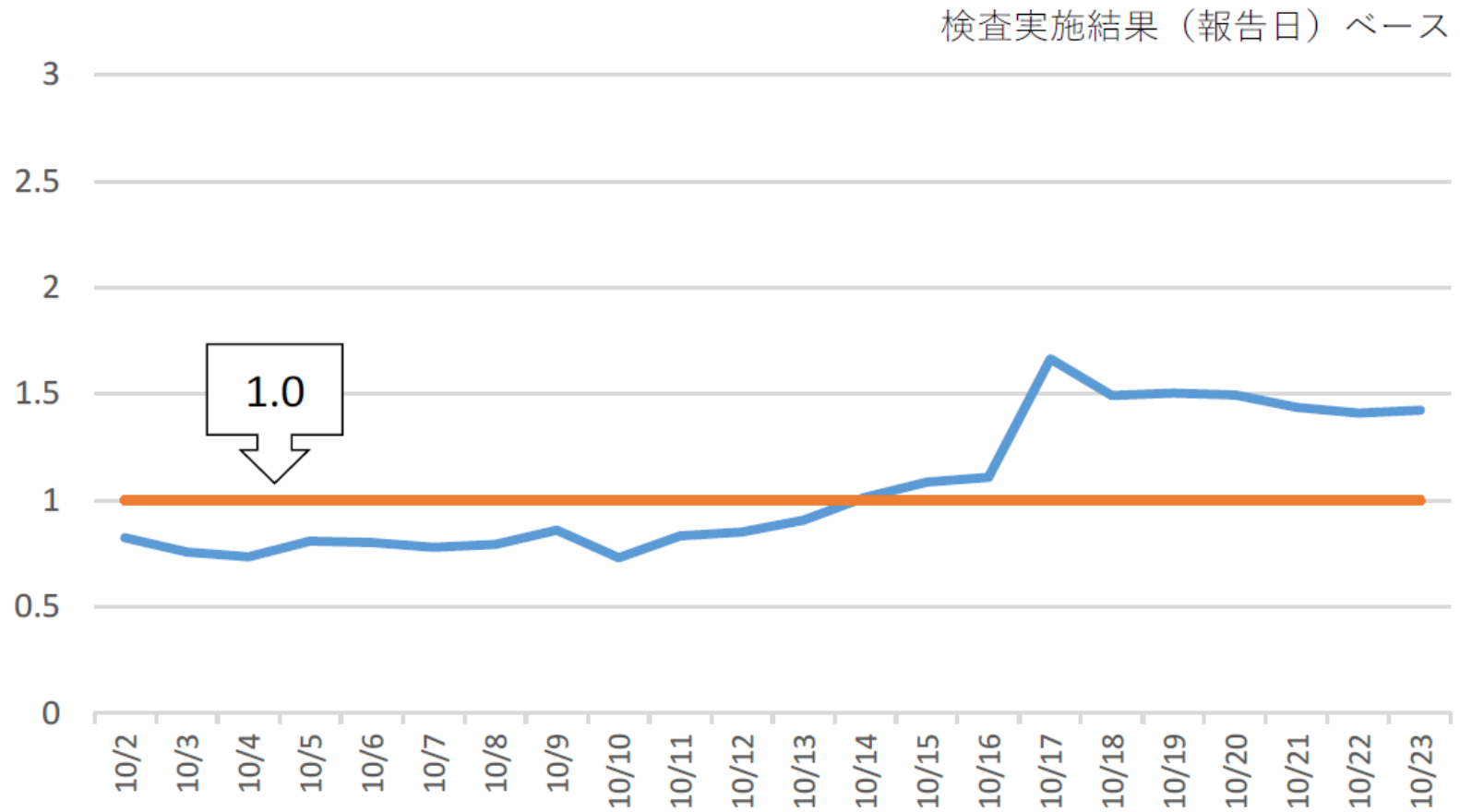


### ～ 1週間ごとの人口10万人当たりの患者数～



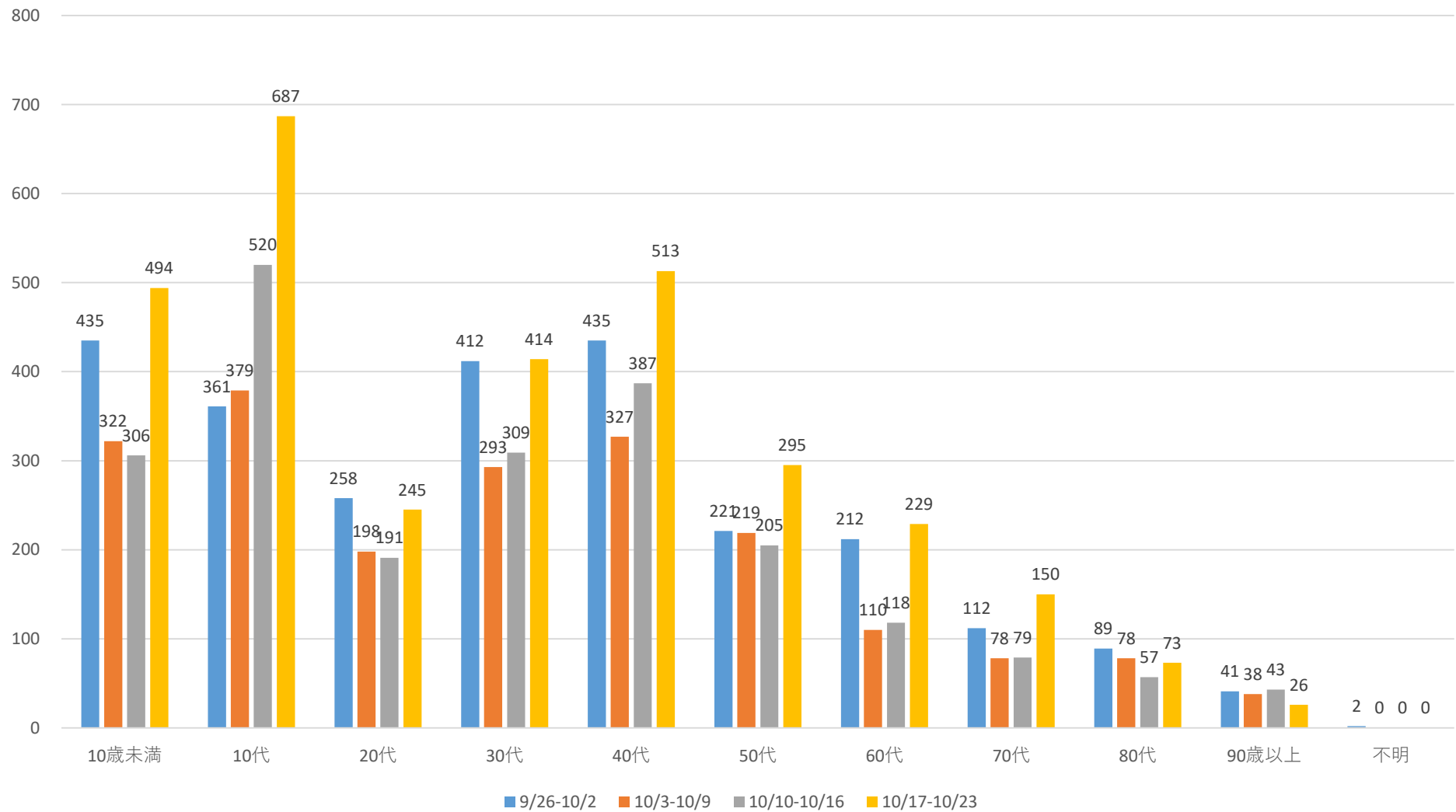
# 患者の状況 (令和4年10月1日~10月22日)

## 新規患者の先週今週比

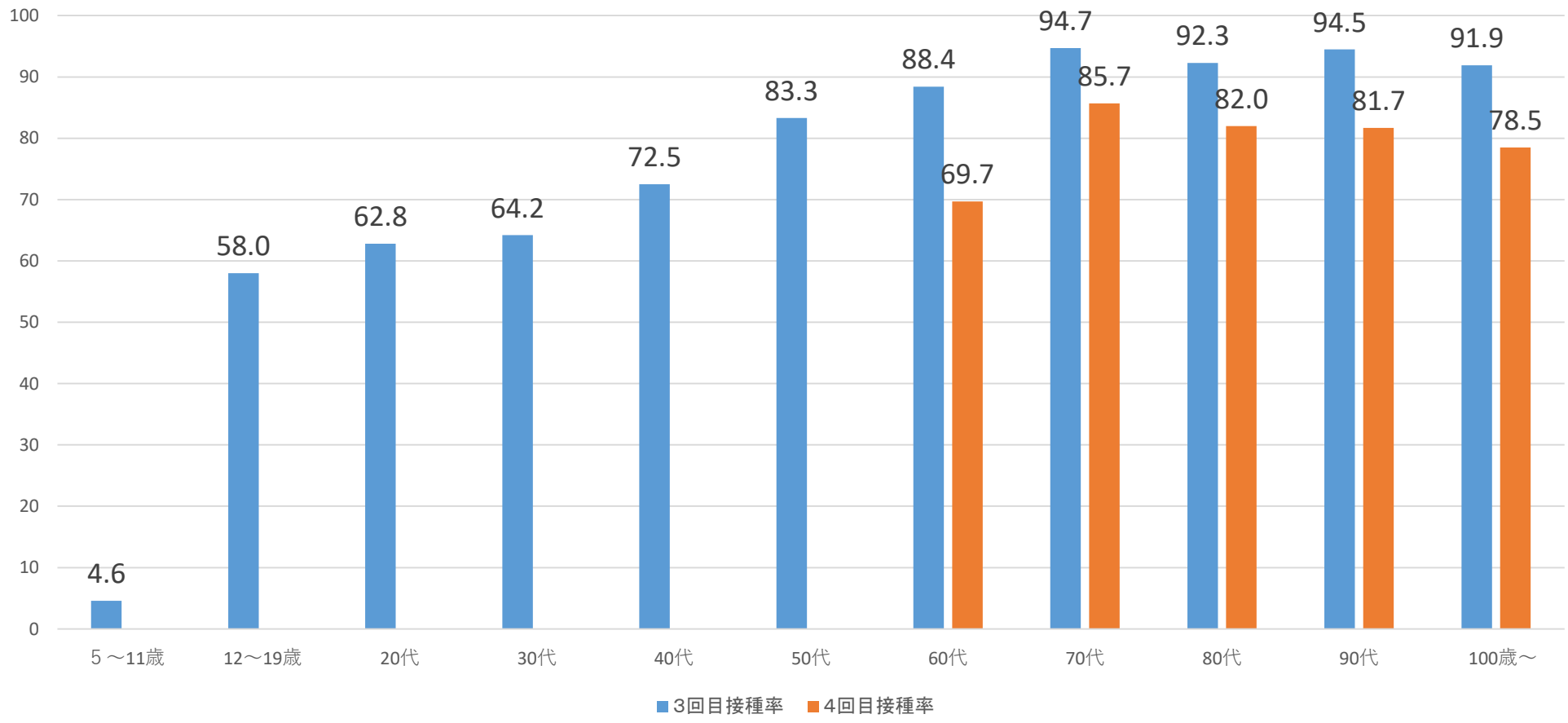


# 患者の状況(年齢構成) (令和4年9月26日～10月23日)

## 患者の年齢構成



# 【参考】従来株ワクチンによる年代別接種率（令和4年10月18日時点）

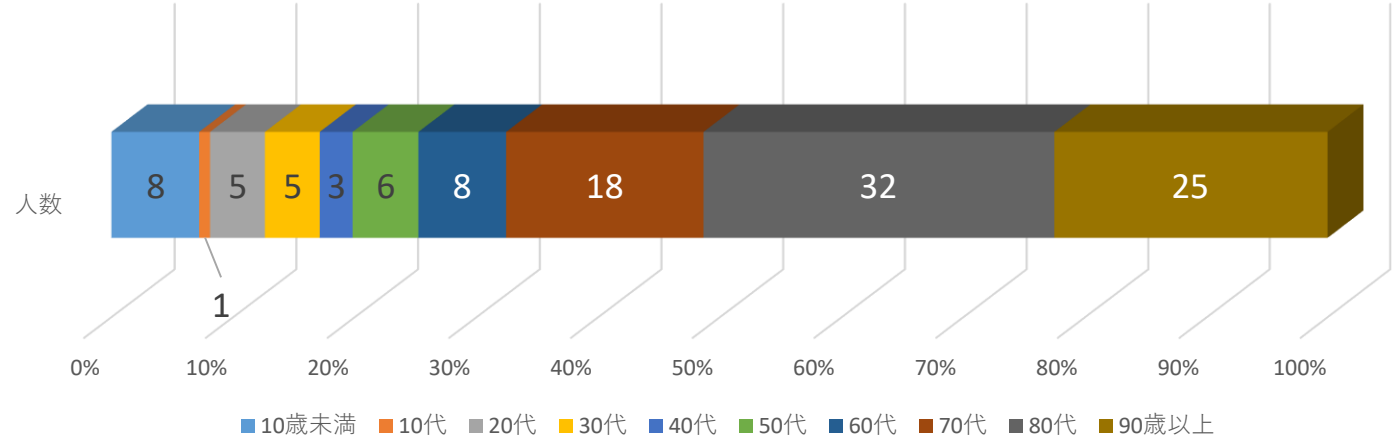


※合計の接種率の対象人口は、3回目接種率が全人口、4回目接種率が60歳以上人口

# 入院患者の状況(令和4年10月1日~10月22日)

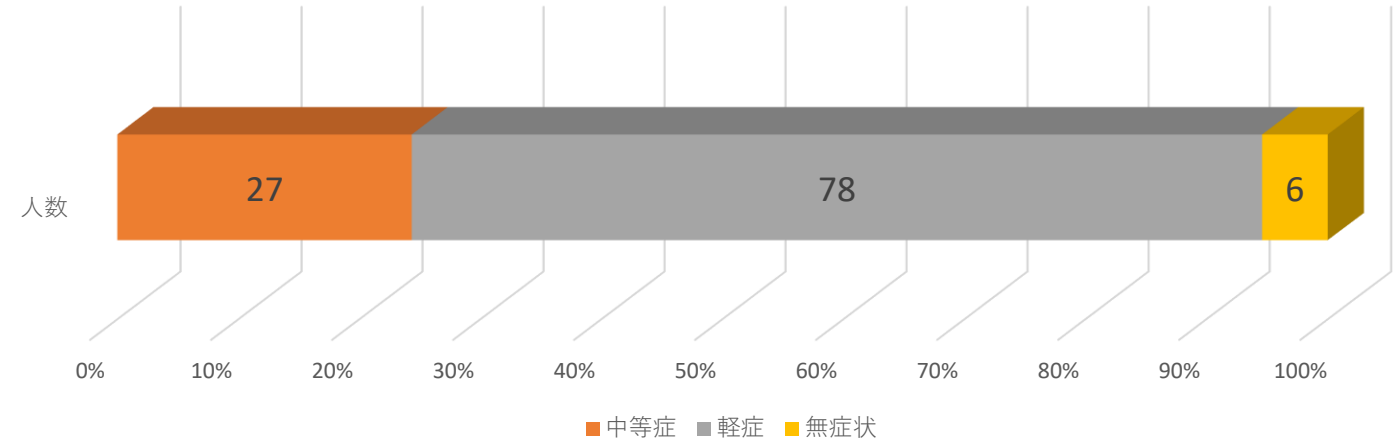
## 1 入院患者の年齢構成

10/1-10/22  
111人



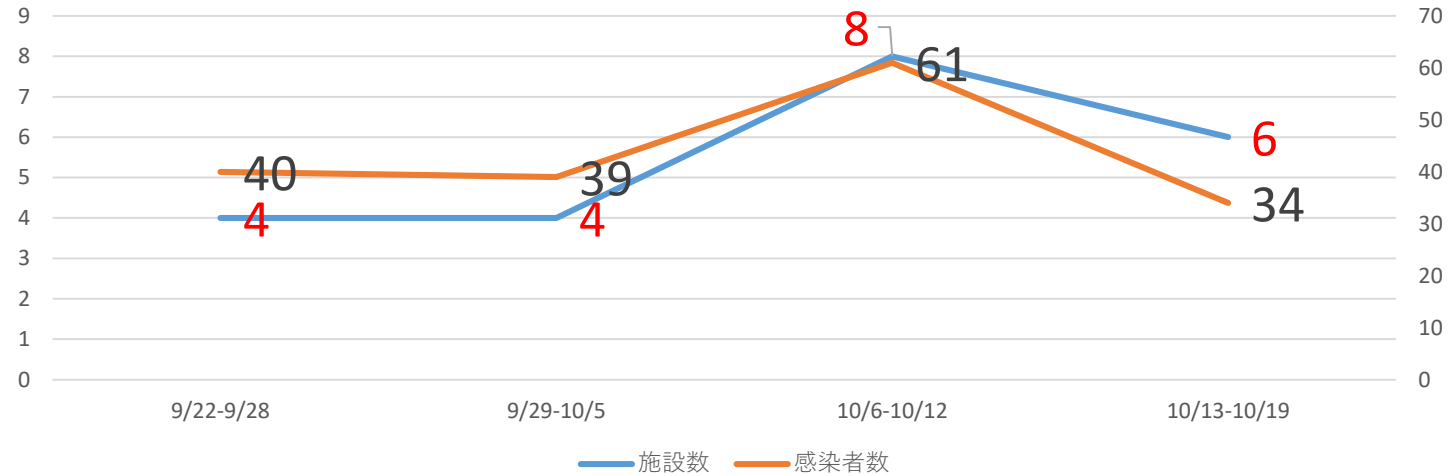
## 2 入院患者の症状

10/1-10/22  
111人



# 高齢者施設クラスター・公立学校の感染者の発生状況

## 1 高齢者施設クラスター



## 2 公立学校での感染者数

