

## 新型コロナウイルス感染症に係る発生状況等について

### 1 岩手県内の患者の発生状況等

#### (1) 県内の患者の入退院等の状況

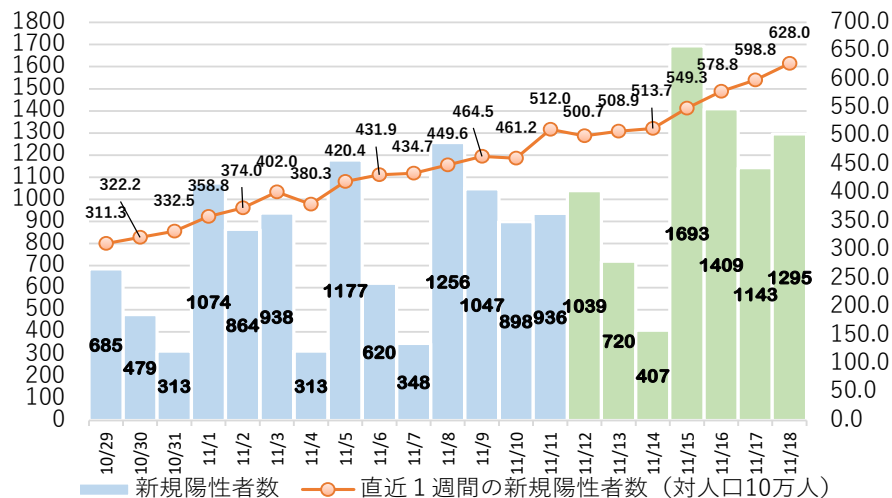
11月18日 12時時点

累計 患者数	病床 使用数	重症者数	宿泊 療養者数	死亡者 数
138,003人 (+1,295)	144人 (+19)	2人 (0)	83人 (▲1)	233人 (+3)

( ) は前日からの増減数

#### (2) 県内の新規陽性者数推移

(単位：人)



#### (3) 年代別の新規陽性者数

(単位：人)

公表日	10歳未満	10代	20代	30代	40代	50代	60代	70代	80代	90歳以上	不明	合計
11/18	220	223	121	196	229	115	100	44	33	14	0	1295

#### (4) 保健所管内別の新規陽性者数

保健所名	10月15日 ～ 10月21日	10月22日 ～ 10月28日	10月29日 ～ 11月4日	11月5日 ～ 11月11日	11月12日 ～ 11月18日	累計
県 央	332 人	337 人	389 人	606 人	678 人	19,146 人
中 部	490 人	583 人	836 人	998 人	1408 人	27,773 人
奥 州	324 人	541 人	619 人	808 人	890 人	14,943 人
一 関	126 人	224 人	347 人	485 人	541 人	10,350 人
大船渡	90 人	174 人	187 人	167 人	178 人	4,356 人
釜 石	118 人	98 人	91 人	97 人	140 人	3,289 人
宮 古	101 人	108 人	119 人	215 人	254 人	4,884 人
久 慈	79 人	99 人	116 人	131 人	223 人	6,094 人
二 戸	169 人	142 人	179 人	251 人	369 人	4,631 人
盛岡市	896 人	1007 人	1323 人	1903 人	2043 人	39,450 人
登録センター	238 人	301 人	460 人	621 人	982 人	3,087 人
計	2,963 人	3,614 人	4,666 人	6,282 人	7,706 人	138,003 人

※9/27以降は届出した医療機関の所在地を管轄する保健所等ごとに集計

#### (5) 県内の行政検査件数

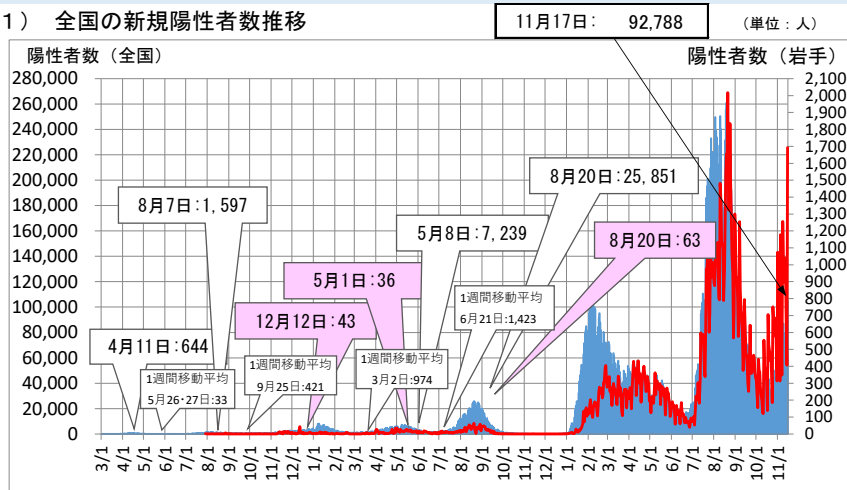
(単位：件)

検査結果判明日	11/11 (金)	11/12 (土)	11/13 (日)	11/14 (月)	11/15 (火)	11/16 (水)	11/17 (木)	累計※
環境保健 研究センター	0	0	0	149	68	94	61	39,612
民間検査機関 医療機関	1,645	1,723	404	1,313	3,433	2,763	2,119	490,103
合 計	1,645	1,723	404	1,462	3,501	2,857	2,180	529,715
ウイルス検出数	1,039	720	407	1,693	1,409	1,143	1,295	138,003

※累計：令和2年2月13日からの累計

## 2 全国の患者の発生状況等

### (1) 全国の新規陽性者数推移



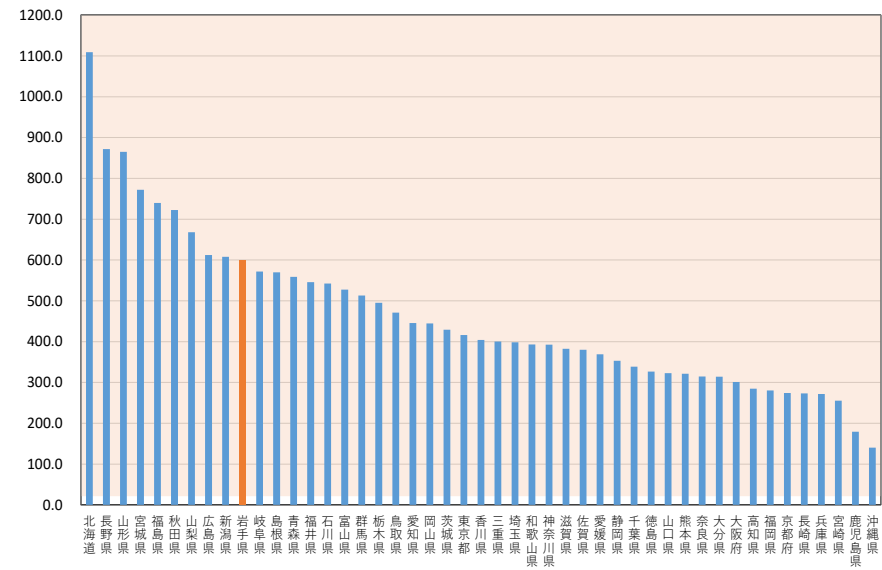
### (2) 東北地方の新規陽性者数

県名	10月14日 ～ 10月20日		10月21日 ～ 10月27日		10月28日 ～ 11月3日		11月4日 ～ 11月10日		11月11日 ～ 11月17日		累計
青森県	2,401	2,955	4,334	5,230	6,963	189,369					
岩手県	2,873	3,470	4,932	5,659	7,347	136,708					
宮城県	5,155	5,802	9,565	14,010	17,809	320,080					
秋田県	3,131	3,322	4,680	5,534	6,981	128,954					
山形県	4,523	4,959	6,725	8,118	9,327	145,626					
福島県	4,668	4,948	7,629	10,641	13,657	235,836					

### (3) 全国の新規陽性者数

都道府県	患者数	長野県	3,108	岡山県	1,357
北海道	9,536	富山県	902	広島県	2,720
青森県	1,196	石川県	975	山口県	674
宮城県	3,194	福井県	665	徳島県	350
秋田県	1,157	愛知県	5,511	香川県	600
山形県	1,488	岐阜県	1,691	愛媛県	689
福島県	2,166	静岡県	2,266	高知県	295
東京都	9,755	三重県	1,301	福岡県	2,380
神奈川県	6,128	大阪府	4,126	佐賀県	498
埼玉県	4,990	兵庫県	2,355	長崎県	510
千葉県	3,472	京都府	1,253	熊本県	796
茨城県	2,390	滋賀県	891	大分県	546
栃木県	1,580	奈良県	716	宮崎県	398
群馬県	1,654	和歌山県	559	鹿児島県	418
山梨県	843	島根県	512	沖縄県	348
新潟県	2,281	鳥取県	405	岩手県	1,143

### (4) 全国の直近1週間の新規陽性者数(対人口10万人): 11月11日～11月17日



北海道 北陸道 山形県 秋田県 宮城県 岩手県 青森県 茨城県 栃木県 群馬県 山梨県 長野県 新潟県 富山県 石川県 福井県 岐阜県 愛知県 静岡県 徳島県 香川県 高知県 福岡県 佐賀県 熊本県 大分県 鹿児島県 沖縄県

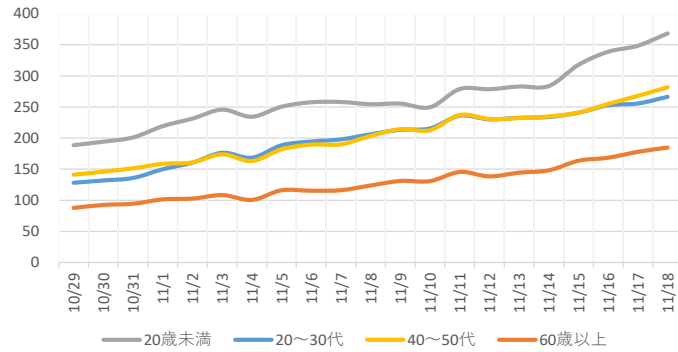
都道府県	10万人あたり 陽性者数	1週間前との増減	富山県	527.4	↑	106.0	静岡県	353.2	↑	58.7
北海道	1108.9	↑	群馬県	513.1	↑	117.1	千葉県	338.6	↑	90.2
長野県	871.8	↑	栃木県	495.3	↑	104.7	徳島県	326.8	↑	20.3
山形県	865.2	↑	鳥取県	471.0	↑	45.6	山口県	322.9	↘	△ 21.9
宮城県	772.3	↑	愛知県	445.8	↑	100.9	熊本県	321.6	↑	60.6
福島県	739.8	↑	岡山県	444.8	↑	91.7	奈良県	314.7	↑	64.5
秋田県	722.7	↑	茨城県	429.4	↑	103.9	大分県	314.0	↑	78.8
山梨県	667.9	↑	東京都	416.1	↑	82.4	大阪府	301.2	↑	42.7
広島県	612.0	↑	香川県	404.3	↑	17.5	高知県	285.0	↑	74.4
新潟県	607.8	↑	三重県	400.2	↑	77.5	福岡県	280.5	↑	60.3
岩手県	598.8	↑	埼玉県	398.4	↑	90.0	京都府	274.1	↑	35.0
岐阜県	571.9	↑	和歌山県	393.3	↑	30.5	長崎県	273.1	↑	31.7
島根県	569.6	↑	神奈川県	392.8	↑	83.4	兵庫県	271.8	↑	36.9
青森県	558.8	↑	滋賀県	382.6	↑	40.6	宮崎県	255.2	↑	39.4
福井県	545.7	↑	佐賀県	380.1	↑	81.4	鹿児島県	179.3	↑	40.3
石川県	542.4	↑	愛媛県	369.2	↑	66.2	沖縄県	140.5	↑	2.3

増加傾向にある自治体数

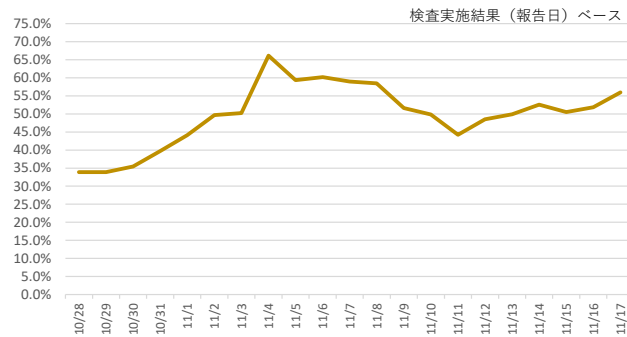
46 / 47

### 3 感染の状況や医療ひっ迫の状況等を評価するための指標

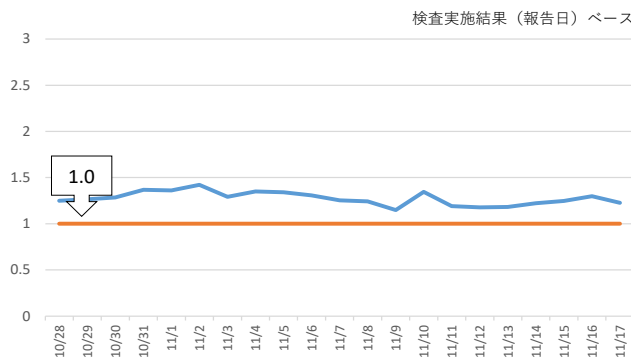
(1) 年齢階層別新規陽性者数（1週間移動平均）（10月29日から11月18日まで）



(2) 陽性率（1週間移動平均）（10月28日から11月17日まで）



(3) 今週先週比（新規陽性者数）（10月28日から11月17日まで）



(4) 主な指標の状況

11月18日時点

指標				岩手県
医療提供体制の負荷	①医療のひっ迫具合	入院医療	確保病床の使用率	33.1% (+ 5.4) (144/435床)
		重症者用病床	確保病床の使用率	5.9% (+ 2.9) (2/34床)
感染の状況	②陽性率（直近1週間）			56.0% (+ 6.1) (7706/13772人)
	③新規陽性者数（対人口10万人・直近1週間）			628.0人 (+ 116.1) (実数7706人)

※（ ）は、前週差。また、入院率は療養者数（対人口10万人）が10人以上の場合に適用。

新たなレベル分類の判断基準

新たなレベル分類	判断基準
レベル0 (感染者ゼロレベル)	新規陽性者数ゼロを維持できている状況
レベル1 (維持すべきレベル)	安定的に一般医療が確保され、新型コロナウイルス感染症に対し医療が対応できている状況
レベル2 (警戒を強化すべきレベル)	医療体制のフェーズが2になった場合 (確保病床の使用率が概ね20%を超えた状況)
レベル3 (対策を強化すべきレベル)	「3週間後に必要とされる病床数」が県内において確保病床数に到達した場合又は病床使用率や重症病床使用率が50%を超えた場合に、県が総合的に判断する その際には、感染状況その他様々な指標も併せて評価する
レベル4 (避けたいレベル)	一般医療を大きく制限しても、新型コロナウイルス感染症への医療に対応できない状況

【参考】岩手県新型コロナウイルス感染症対策の基本的対処方針 別表