

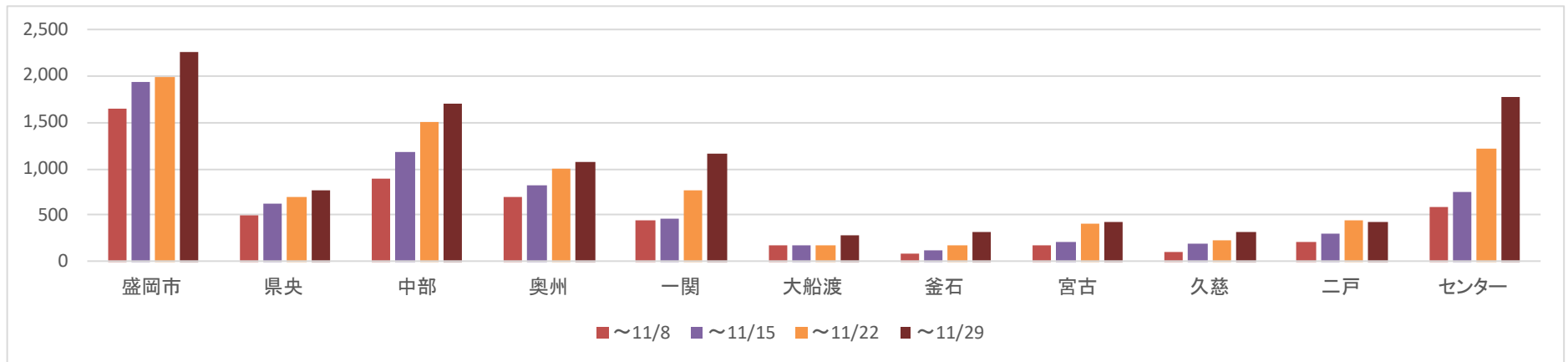
岩手県内の感染状況について

資料 1 - 3

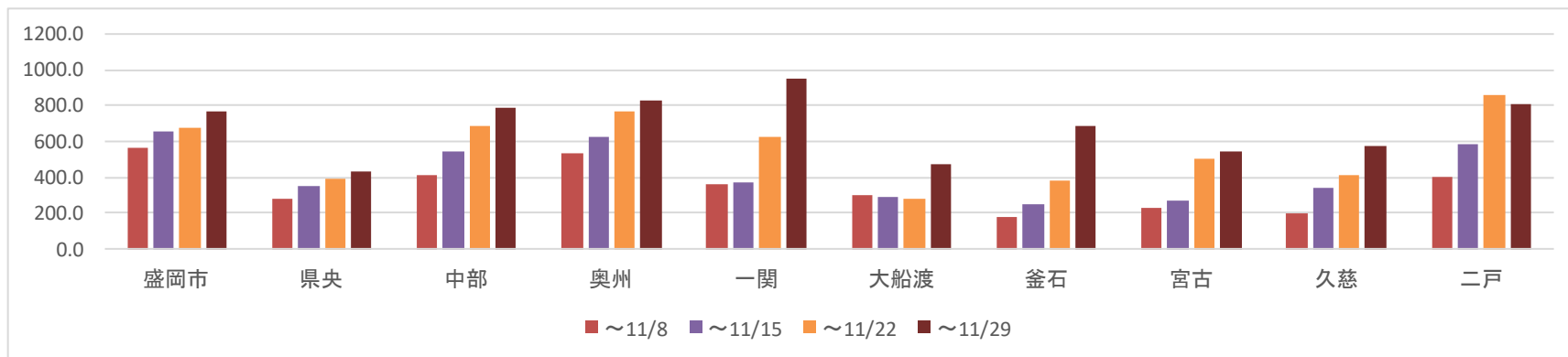
保健所管内別新規患者割合 (令和4年 11月2日 ~ 11月29日)

第66回本部員会議資料
令和4年11月30日
保健福祉部

新規患者数の推移 (保健所管内別)



~ 1週間ごとの人口10万人当たりの患者数 ~

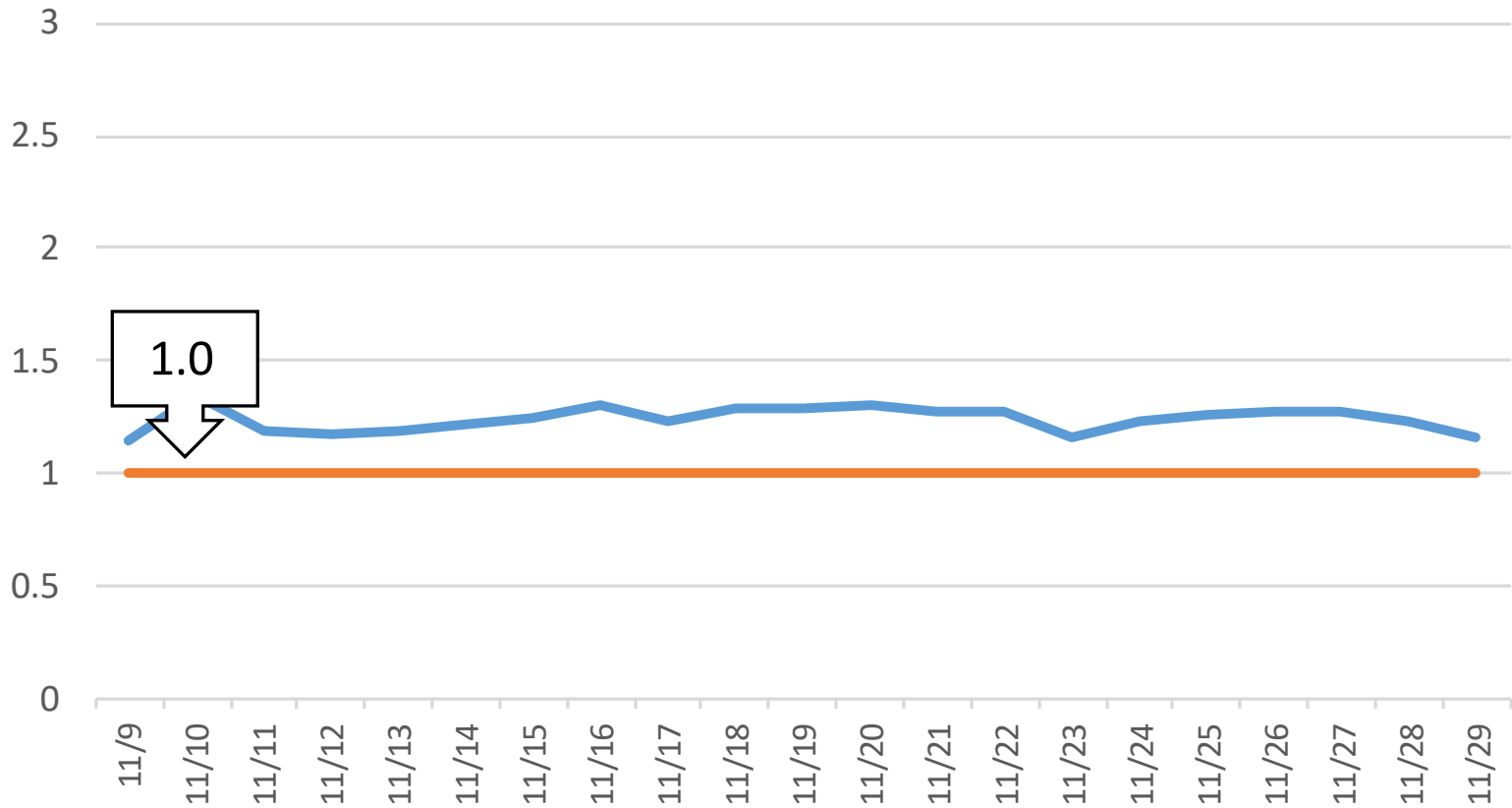


患者の状況 (令和4年 11月9日 ~ 11月29日)

新規患者の先週今週比

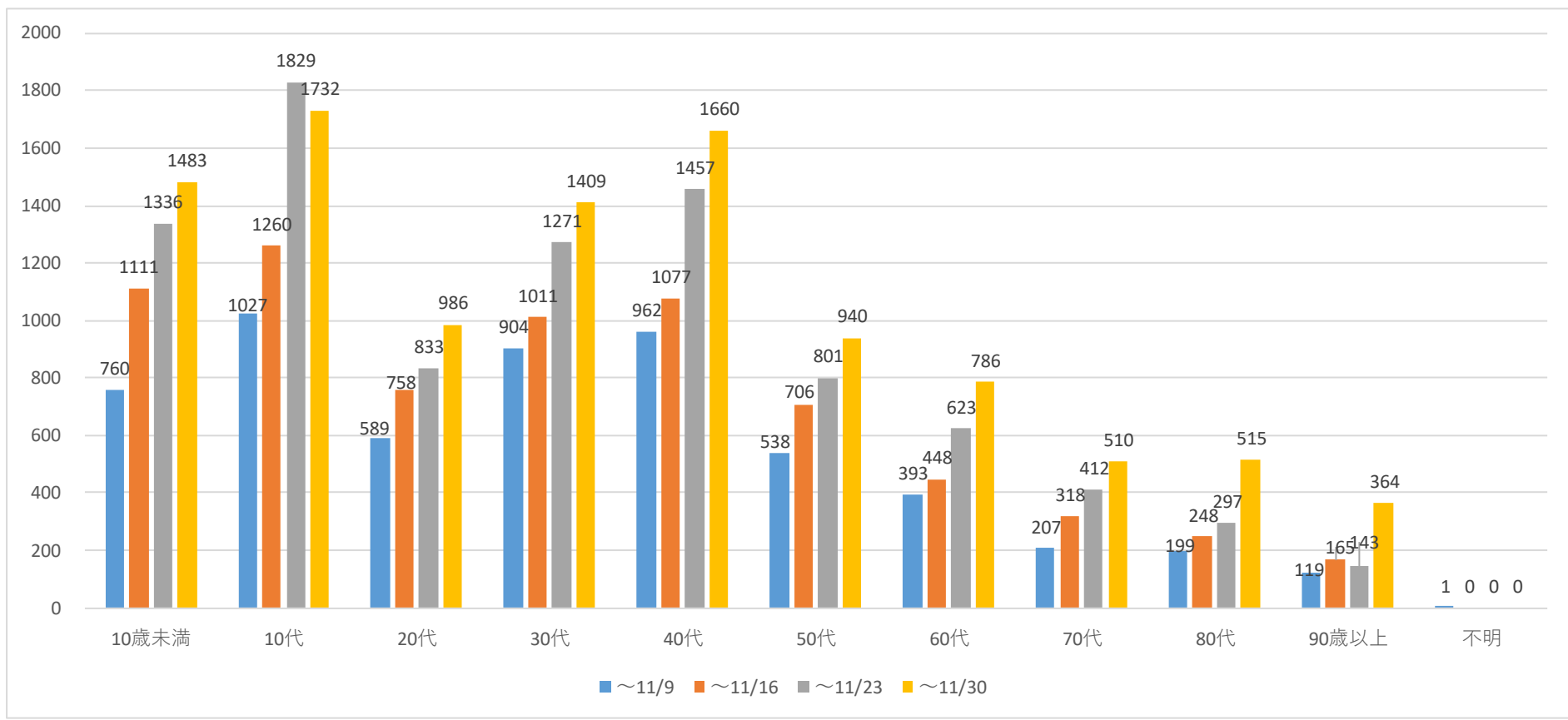
今週先週比 (新規陽性者数)

検査実施結果 (報告日) ベース

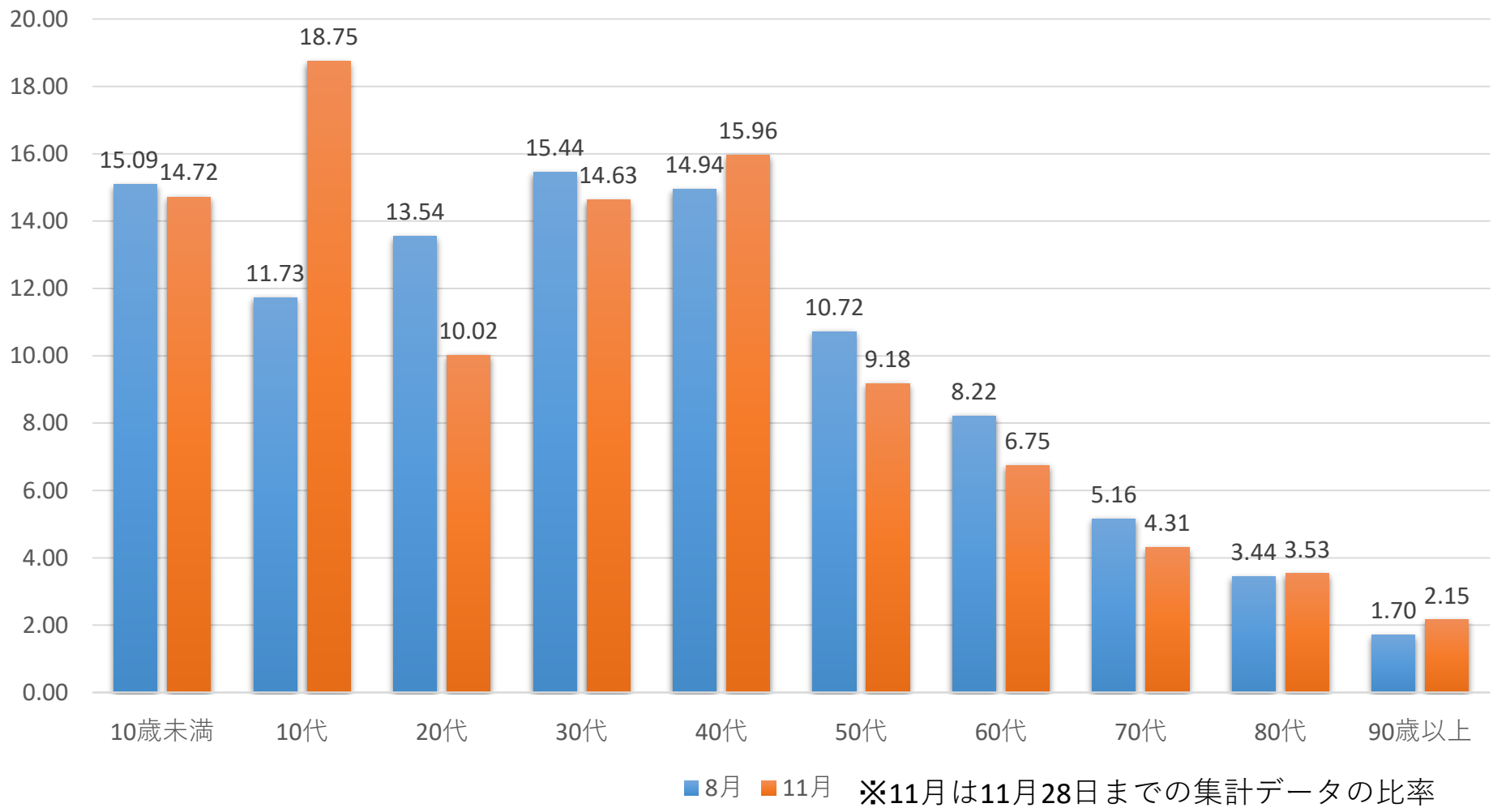


患者の状況(年齢構成) (令和4年 11月3日～11月30日)

患者の年齢構成

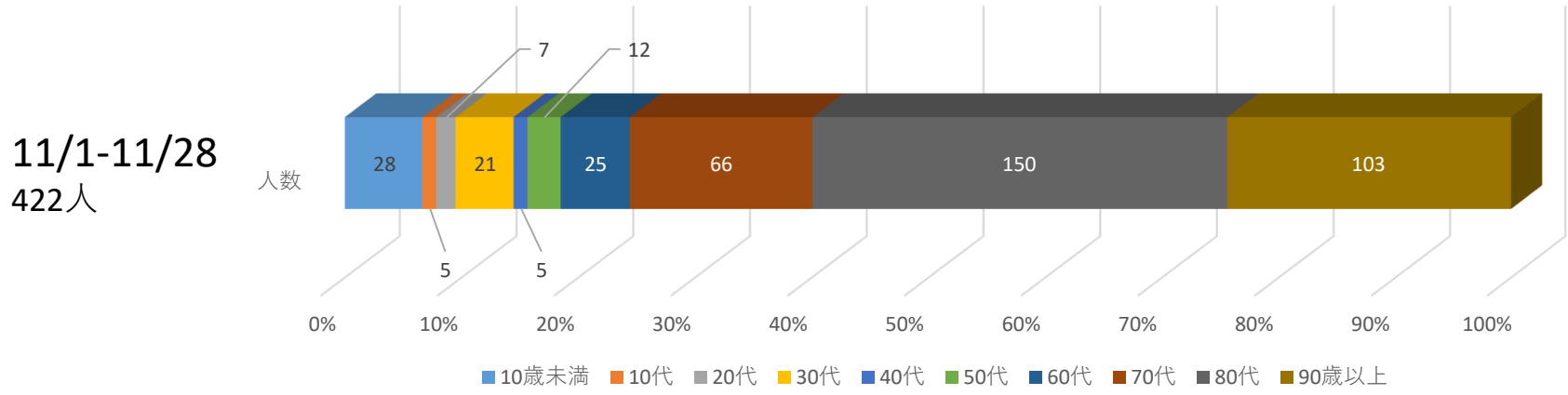


患者の状況(8月と11月の年齢構成の比較)

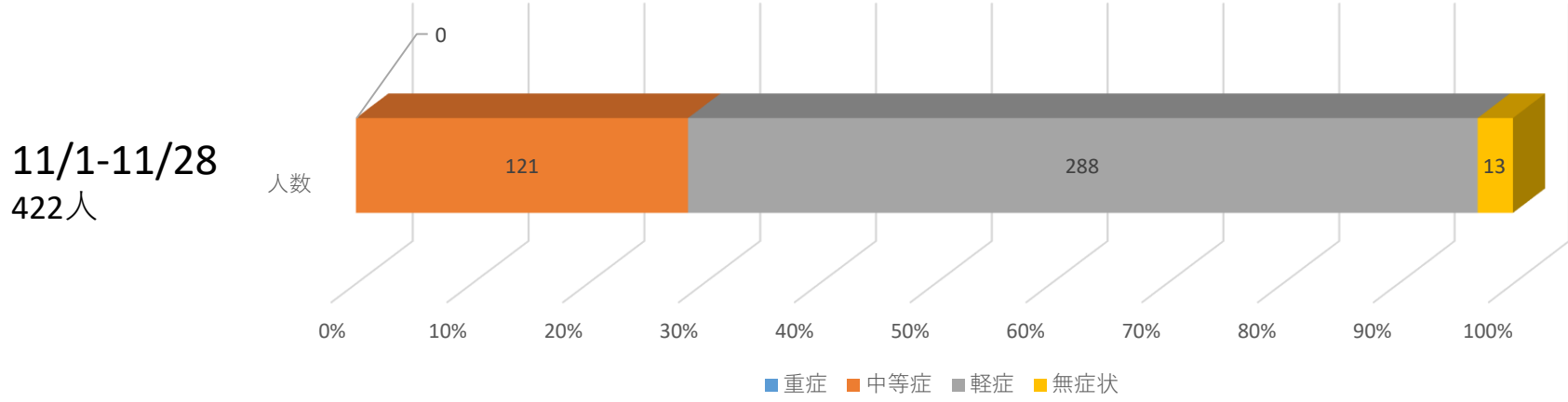


入院患者の状況(令和4年11月1日~11月28日)

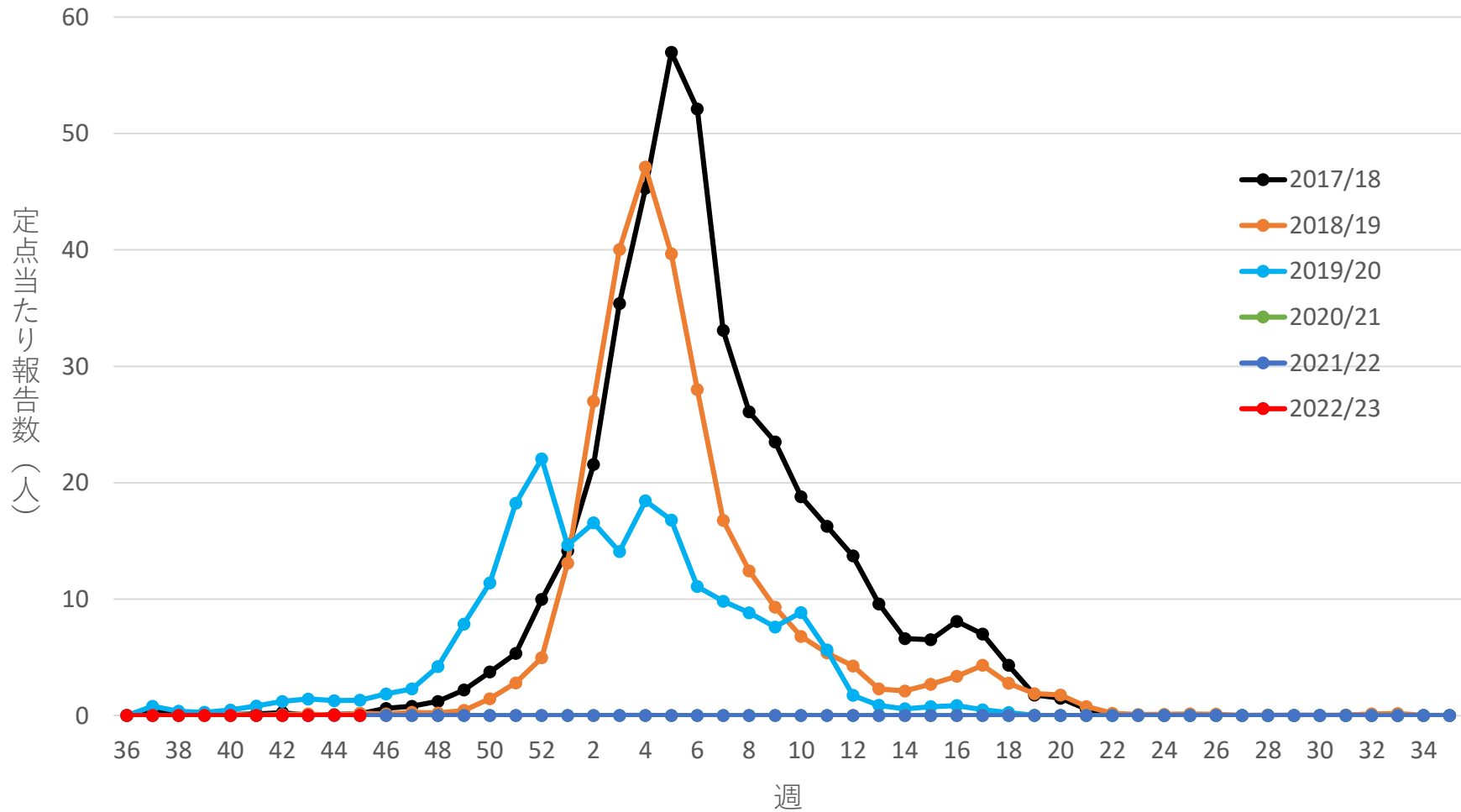
1 入院患者の年齢構成



2 入院患者の症状



岩手県のインフルエンザの流行状況



全国のインフルエンザ患者報告数（人／全定点医療機関）

厚生労働省発表資料から作成

区分	2017-18	2018-19	2019-20	2020-21	2021-22	2022-23
40週	1,047	848	4,889	7	10	68
41週	862	617	4,421	17	10	97
42週	1,201	955	3,550	20	13	106
43週	1,772	959	3,953	30	20	153
44週	2,407	1,029	4,682	32	23	270
45週	2,588	1,705	流行 入り 5,084	24	28	407
46週	3,799	1,885	9,107	23	19	546
47週	流行 入り 7,280	2,572	15,390	46	27	
48週	12,785	4,599	27,393	46	30	
49週	20,127	流行 入り 8,438	47,200	63	35	
50週	36,664	16,589	77,425	57	37	
51週	63,774	39,589	105,221	70	49	
52週	85,976	54,517	115,002	69	45	