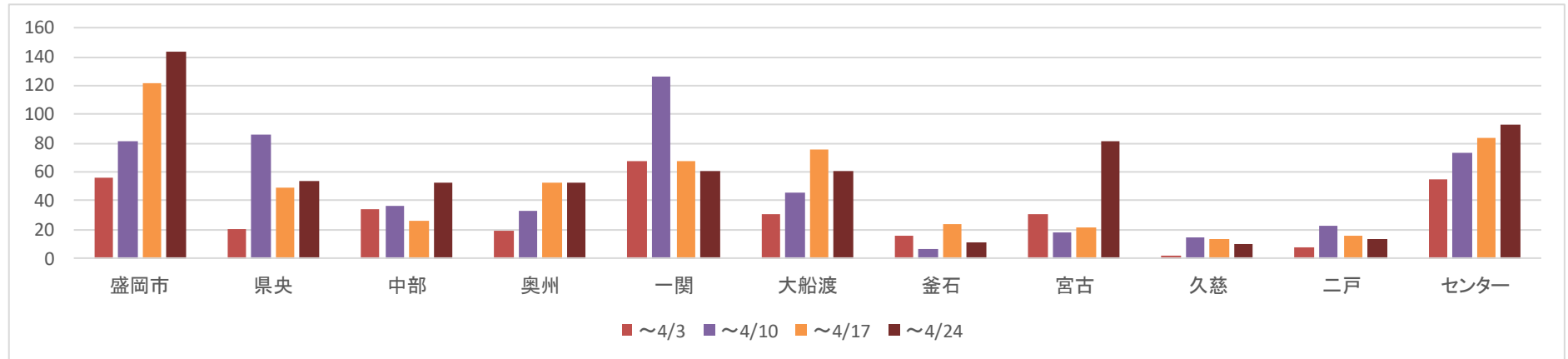


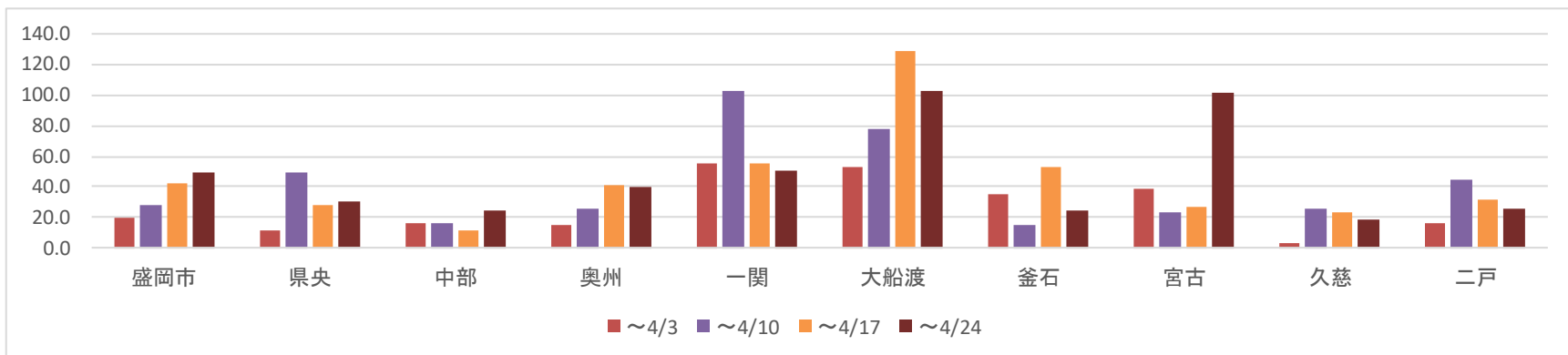
岩手県内の感染状況について

保健所管内別新規患者割合 (令和5年 3月28日～ 4月24日)

新規患者数の推移 (保健所管内別)



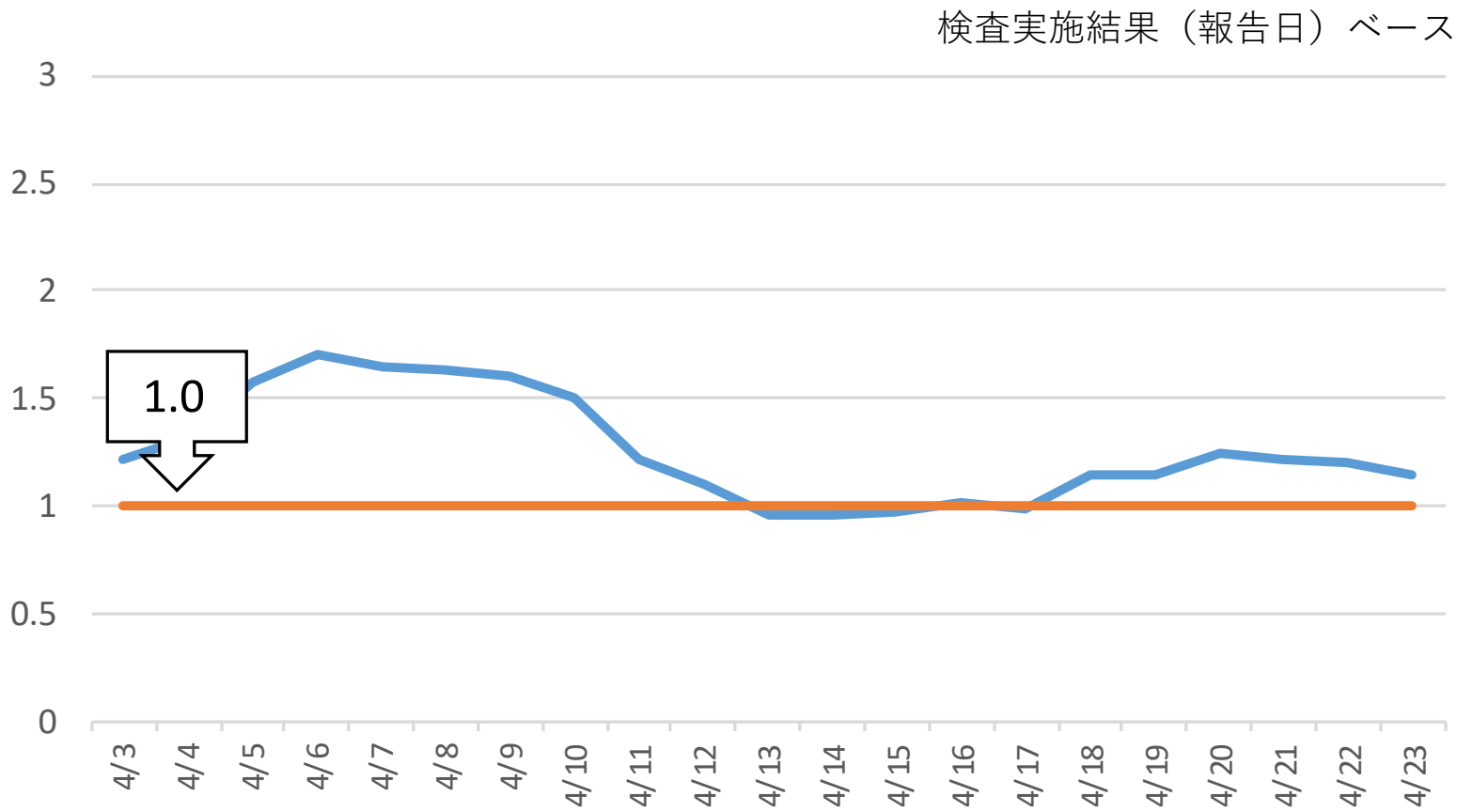
～ 1週間ごとの人口10万人当たりの患者数～



患者の状況 (令和5年4月3日～4月23日)

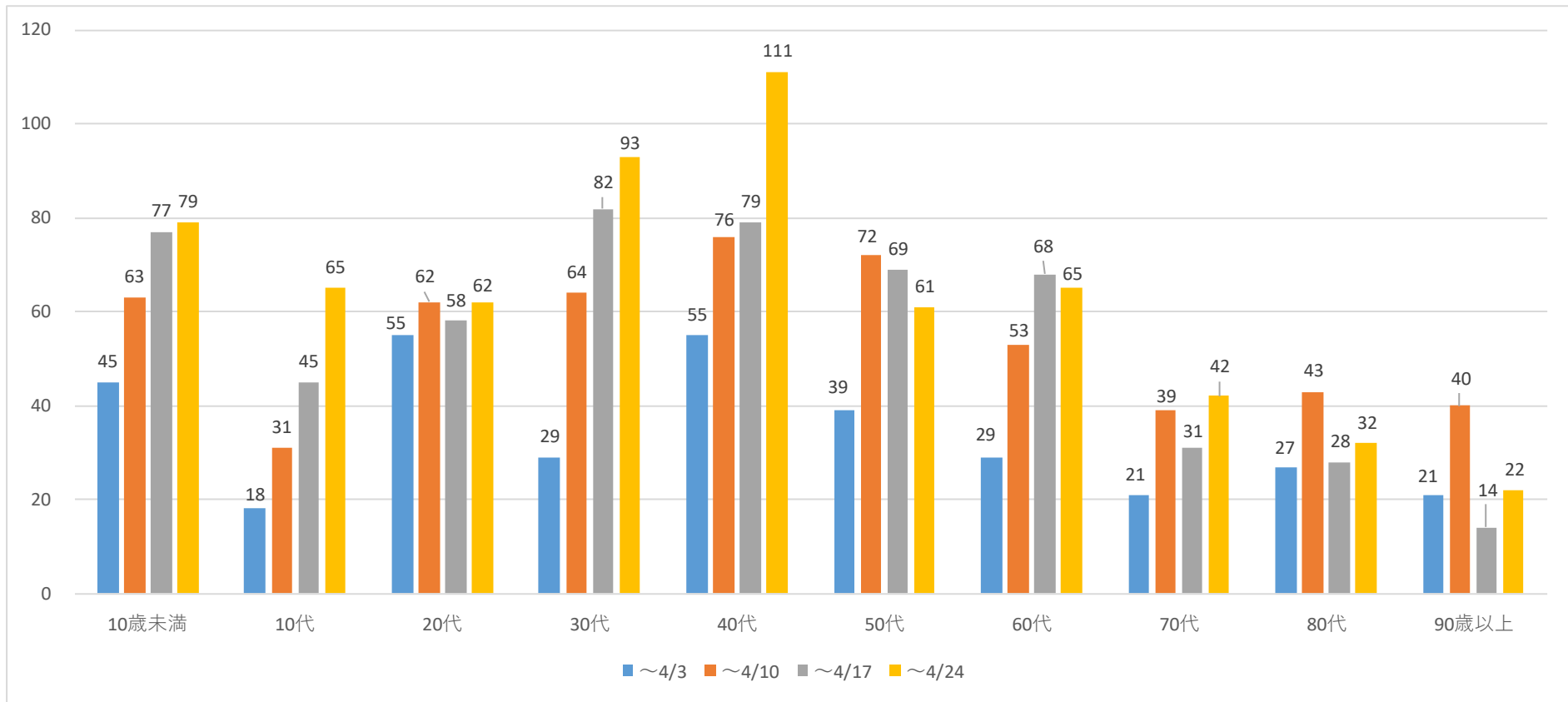
新規患者の先週今週比

今週先週比 (新規陽性者数)

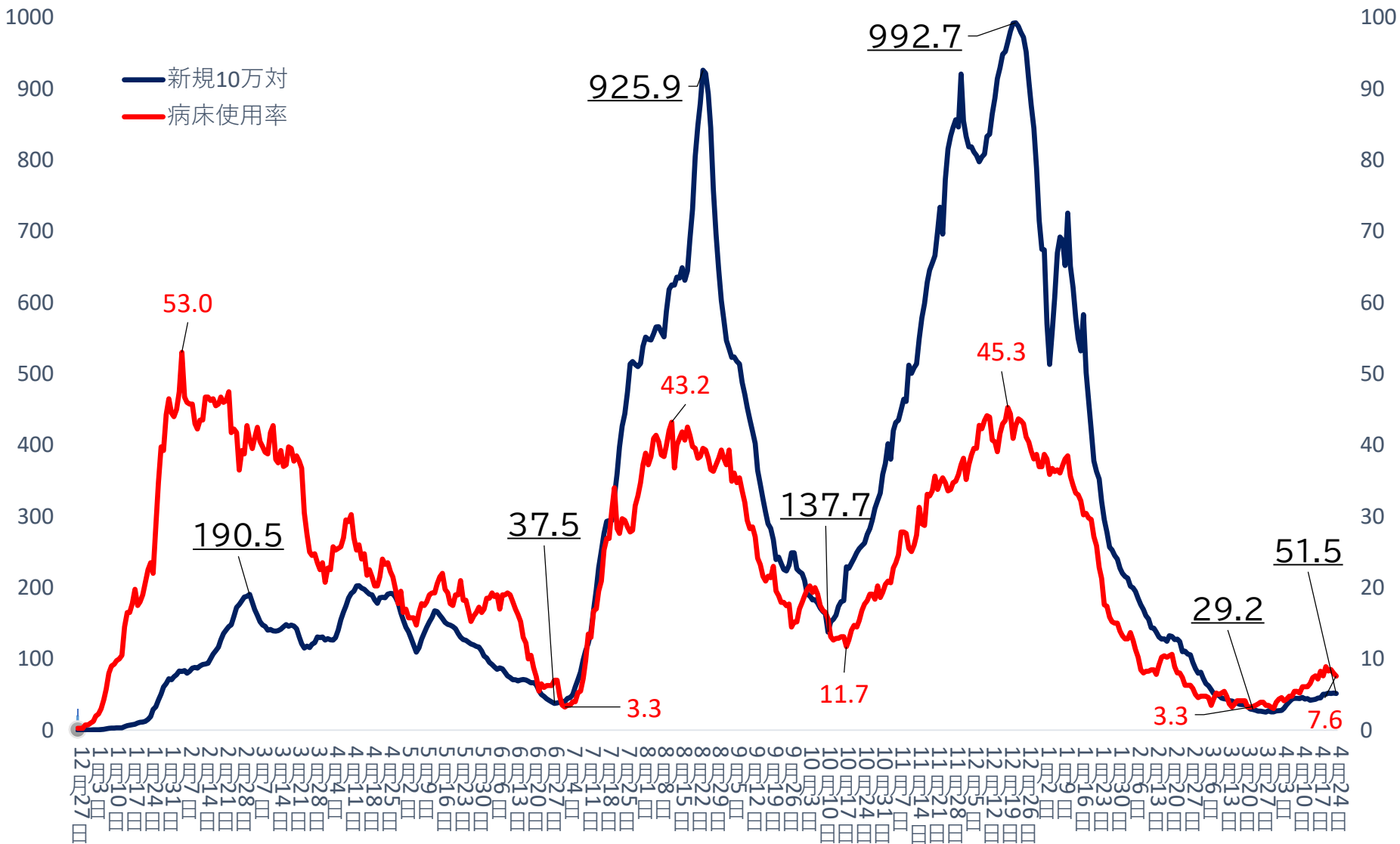


患者の状況(年齢構成) (令和5年 3月28日～ 4月24日)

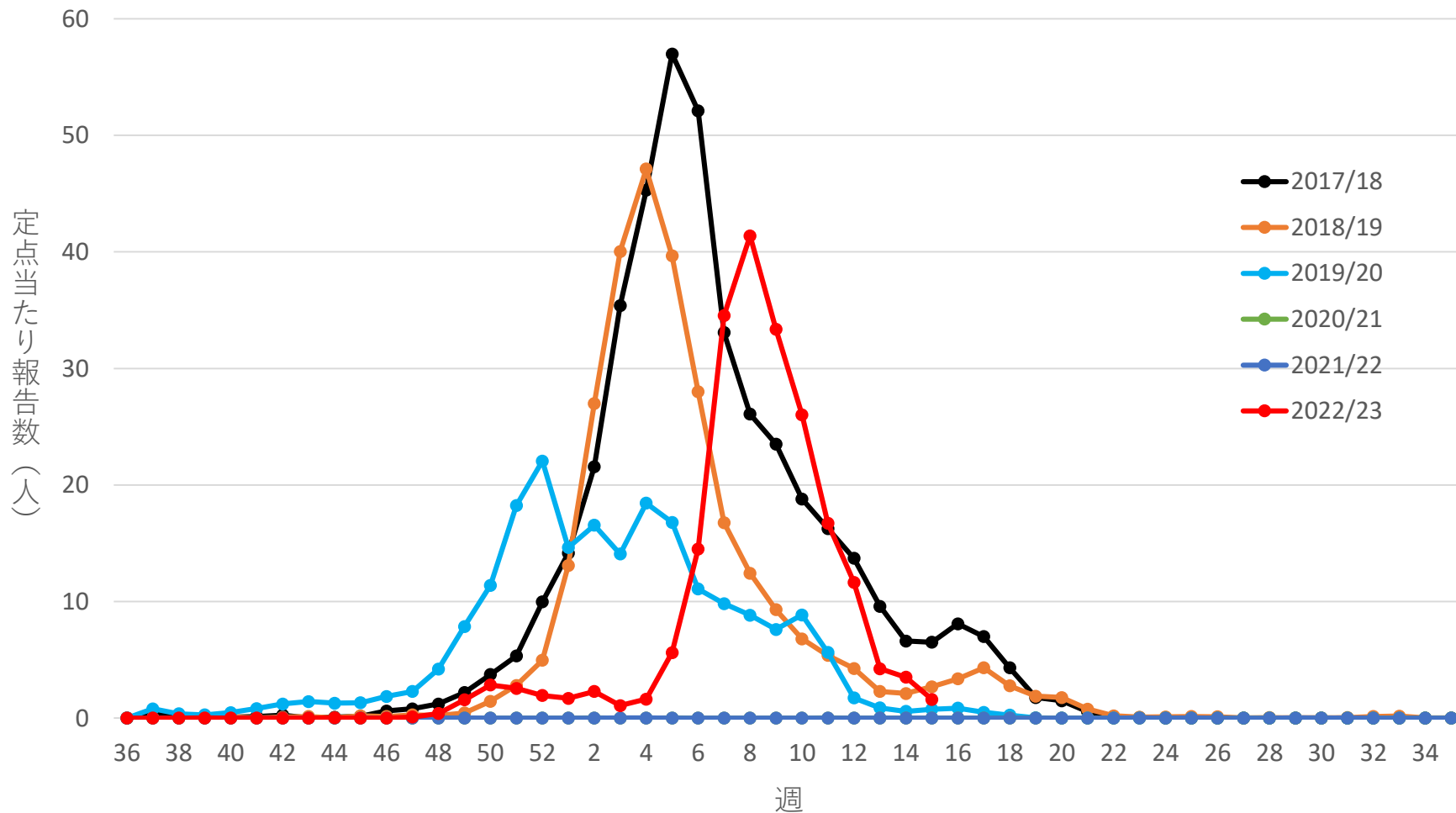
患者の年齢構成



第6波以降の感染数等の状況



岩手県のインフルエンザの流行状況



岩手県のインフルエンザの流行状況

	2017/18	2018/19	2019/20	2020/21	2021/22	2022/23
3週	35.4	40.03	14.08	0	0.02	1.08
4週	45.29	47.11	18.45	0	0.02	1.63
5週	56.98	39.65	16.8	0.02	0	5.63
6週	52.09	28	11.08	0	0	14.51
7週	33.08	16.77	9.82	0	0	34.53
8週	26.08	12.43	8.83	0	0	41.37
9週	23.51	9.31	7.61	0	0	33.37
10週	18.8	6.8	8.86	0	0	26.03
11週	16.26	5.38	5.64	0.02	0	16.73
12週	13.72	4.26	1.74	0	0	11.65
13週	9.6	2.29	0.88	0	0	4.24
14週	6.62	2.12	0.58	0	0	3.51
15週	6.51	2.69	0.77	0	0	1.61

定点当たり報告数：
インフルエンザ定点
医療機関1か所あたり
のインフルエンザと
診断された患者数
【単位：人】

全国のインフルエンザ患者報告数（人／全定点医療機関）

厚生労働省発表資料から作成

区分	2017-18	2018-19	2019-20	2020-21	2021-22	2022-23
4週	52.37	57.18	18.02	0.01	0.01	10.36
5週	54.37	43.24	14.12	0.02	0.01	12.66
6週	45.58	26.32	9.06	0.01	0.01	12.91
7週	29.72	12.48	7.49	0.01	0.01	12.56
8週	22.69	9	6.19	0.01	0.01	11.32
9週	17.43	5.92	4.77	0.01	0	10.17
10週	12.05	4.12	3.14	0.01	0	11.1
11週	8.66	2.92	1.29	0	0	8.42
12週	5.35	2.49	0.54	0.01	0	6.44
13週	3.4	1.73	0.27	0	0	4.06
14週	1.99	1.46	0.15	0	0	2.77
15週	1.66	1.67	0.09	0	0	2.16

定点当たり報告数：
インフルエンザ定点
医療機関1か所あたり
のインフルエンザと
診断された患者数
【単位：人】