

# 岩手県から新型コロナウイルス感染症に関するお知らせ

県公式LINE

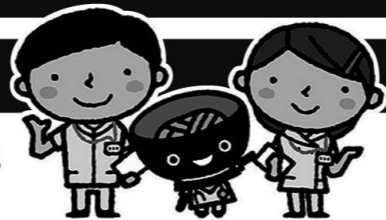
LINEで友だちになって  
最新の情報を確認しましょう!  
(岩手県-新型コロナ対策パーソナルサポート)



## 新型コロナウイルス感染症の感染拡大防止について

冬季は、新型コロナウイルスの感染拡大が懸念されます。また、県内ではインフルエンザの感染者数が多い状況にあります。県民の皆さまには、引き続き、場面場面に応じた感染対策に取り組んでいただくようお願いいたします。

- 換気やこまめな手洗い、手指消毒、三密回避、場面場面に応じたマスク着用といった基本的な感染対策をお願いします。
- 重症化リスクの高い方への感染を防ぐため、医療機関や高齢者施設などを訪問する場合や混雑した公共交通機関を利用する場合は、マスクを着用しましょう。
- 新型コロナウイルスの検査で陽性になった方は、発症日を0日目として5日間の療養が推奨されます。また、発症日から10日目までは、他の方に感染させる可能性が高いことからマスク着用などの基本的な感染対策をお願いします。



## 発熱など体調が悪い場合

- 軽度の発熱や倦怠感などの場合は、まず、市販薬などを服用し様子を見ていただき、新型コロナウイルス感染の不安がある場合は国から承認を受けた抗原定性検査キットで検査をお願いします。
- 自己検査で陽性になった場合でも、医療機関の受診は必須ではありません。症状が軽い場合であれば市販薬を服用していただくなどして療養されるようお願いいたします。
- 65歳以上や基礎疾患のある方などは、かかりつけ医または外来対応医療機関への相談・受診をお願いします。
- 新型コロナウイルスの検査が陰性の場合でも、インフルエンザの可能性もあります。必要に応じて医療機関などでインフルエンザの検査をお願いします。
- 医療機関に電話が繋がらない場合(夜間・休日など)や、どの機関に電話すればよいか迷う場合は、いわて健康フォローアップセンターに電話相談をお願いします。

いわて健康フォローアップセンター 受付時間/24時間(土日・祝日を含む)  
電話 0570-089-005 FAX 050-3730-7658



岩手県 外来対応医療機関

検索

- 平日・日中の医療機関での相談・受診にご協力をお願いします。

このほかの県などの取り組みは、県ホームページからご確認ください。

岩手県 新型コロナ対策

検索



## 年末商工金融110番

中小企業の方々の資金繰りなどの相談窓口として11月1日から「年末商工金融110番」を設置しています。「年末の資金繰りが悪化しそう」、「ゼロゼロ融資の返済に困っている」、「コロナウイルスに係る融資制度を活用したい」など、お悩み事がある場合は、お気軽にご相談ください。



### ■受付時間

午前8時30分から午後5時15分まで(土日、祝日を除く)

※年末商工金融110番は12月28日まで

### ■相談窓口

年末商工金融110番

検索

相談機関	場所・連絡先
商工労働観光部経営支援課	盛岡市内丸10-1 岩手県庁 2F 電話 019-623-5541,5542
盛岡広域振興局経営企画部産業振興室	盛岡市内丸11-1 盛岡地区合同庁舎 3F 電話 019-629-6511
県南広域振興局経営企画部産業振興室	奥州市水沢大手町1-2 奥州地区合同庁舎 2F 電話 0197-22-2843
沿岸広域振興局経営企画部産業振興室	釜石市新町6-50 釜石地区合同庁舎 3F 電話 0193-25-2718
沿岸広域振興局経営企画部 宮古地域振興センター地域振興課	宮古市五月町1-20 宮古地区合同庁舎 2F 電話 0193-64-2211
沿岸広域振興局経営企画部 大船渡地域振興センター地域振興課	大船渡市猪川町字前田6-1 大船渡地区合同庁舎 1F 電話 0192-27-9911
県北広域振興局経営企画部産業振興室	久慈市八日町1-1 久慈地区合同庁舎 3F 電話 0194-66-9671
県北広域振興局経営企画部 二戸地域振興センター地域振興課	二戸市石切所字荷渡6-3 二戸地区合同庁舎 4F 電話 0195-23-9205

岩手県政策企画部広聴広報課