

令和2年(2020)人口動態統計月報年計(確定数)の概況

人口動態統計は、出生・死亡・婚姻・離婚及び死産の「人口動態事象」について、その実態を明らかにするために、各届出書によって作成された人口動態調査票を取りまとめたものである。

調査票は、市町村で作成され、保健所、岩手県を經由して厚生労働省に提出される。厚生労働省では、これらの調査票を集計して人口動態統計を作成している。

－ 岩手県の概要 －

1 人口動態総覧

(1) 出生数は12年連続で1万人を下回る。

出生数は 6,718人で、元年より 256人減少。

出生率(人口千対)は 5.6で、元年の 5.7を0.1下回った。

(2年全国 6.8)

(2) 死亡数は減少。

① 死亡数は 17,204人で、元年より 622人減少。

死亡率(人口千対)は 14.3で、元年の 14.6を 0.3下回った。

(2年全国 11.1)

② 乳児死亡数は 8人で、元年より 7人減少。

乳児死亡率(出生千対)は 1.2で、元年の 2.2を 1.0下回った。

(2年全国 1.8)

(3) 自然増減数は増加。

自然増減数は Δ 10,486人で、元年より 366人増加。

自然増減率(人口千対)は Δ 8.7で、元年の Δ 8.9を 0.2上回った。

(2年全国 Δ 4.3)

(4) 死産数は減少。

死産数は 150胎で、元年より 5胎減少。

死産率{出産(出生+死産)千対}は 21.8で、元年の 21.7を 0.1上回った。

(2年全国 20.1)

(5) 婚姻件数は減少。

婚姻件数は 3,918組で、元年より 571組減少。

婚姻率(人口千対)は 3.3で、元年の 3.7を 0.4下回った。

(2年全国 4.3)

(6) 離婚件数は減少。

離婚件数は 1,679組で、元年より 75組減少。

離婚率(人口千対)は 1.40で、元年の1.44を0.04下回った。

(2年全国 1.57)

[第1表 人口動態実数及び率]

区分	実数			率						平均発生間隔	
	岩手県			岩手県		全国		全国との差		岩手県	
	当年 (A)	前年 (B)	差 A-B	当年 (C)	前年 (D)	当年 (E)	前年 (F)	当年 C-E	前年 D-F	当年	前年
出生(人)	6,718	6,974	△ 256	5.6	5.7	6.8	7.0	△ 1.2	△ 1.3	78分14秒	75分22秒
死亡(人)	17,204	17,826	△ 622	14.3	14.6	11.1	11.2	3.2	3.4	30分33秒	29分29秒
自然増減(人)	△ 10,486	△ 10,852	366	△ 8.7	△ 8.9	△ 4.3	△ 4.2	△ 4.4	△ 4.7
乳児死亡(人)	8	15	△ 7	1.2	2.2	1.8	1.9	△ 0.6	0.3
死産(胎)	150	155	△ 5	21.8	21.7	20.1	22.0	1.7	△ 0.3
婚姻(件)	3,918	4,489	△ 571	3.3	3.7	4.3	4.8	△ 1.0	△ 1.1	134分9秒	117分5秒
離婚(件)	1,679	1,754	△ 75	1.40	1.44	1.57	1.69	△ 0.17	△ 0.25	313分3秒	299分39秒

注) 1 出生・死亡・自然増減・婚姻・離婚率は人口千対。
 乳児死亡率は出生千対。死産率は出産(出生+死産)千対。
 2 率の算出には、令和2年は総務省統計局による「令和2年国勢調査に関する不詳補完結果(参考表)」を、令和元年は「日本人人口(10月1日現在推計人口)」を用いた。

区分	令和2年10月1日現在	令和元年10月1日現在
岩手県	1,203,203 人	1,219,000 人
全国	123,398,962 人	123,731,176 人

参考) 自然増減…出生数から死亡数を減じたもの
 乳児死亡…生後1年未満の死亡
 死産…妊娠満12週以後の死児の出産

2 合計特殊出生率

合計特殊出生率は1.32で、元年の1.35を0.03下回った。(2年全国 1.33)

3 死因別死亡率

死因別死亡率の順位は、第1位は悪性新生物(4,581人, 380.7(人口10万対))、第2位が心疾患(2,731人, 227.0(人口10万対))、第3位が脳血管疾患(1,876人, 155.9(人口10万対))であった。

(2年全国人口10万対 悪性新生物: 306.6 心疾患: 166.6 脳血管疾患: 83.5)

[第2表 主な死因別の死亡数・死亡率]

区分	死亡数			死亡率(人口10万対)						当年 死亡率 順位	前年 死亡率 順位
				岩手県		全国		全国との差			
	当年 (A)	前年 (B)	差 A-B	当年 (C)	前年 (D)	当年 (E)	前年 (F)	当年 C-E	前年 D-F		
悪性新生物	4,581	4,471	110	380.7	366.8	306.6	304.2	74.1	62.6	1	1
心疾患	2,731	2,902	△ 171	227.0	238.1	166.6	167.9	60.4	70.2	2	2
脳血管疾患	1,876	1,940	△ 64	155.9	159.1	83.5	86.1	72.4	73.0	3	3
老衰	1,740	1,718	22	144.6	140.9	107.3	98.5	37.3	42.4	4	4
肺炎	868	1,100	△ 232	72.1	90.2	63.6	77.2	8.5	13.0	5	5
不慮の事故	487	509	△ 22	40.5	41.8	30.9	31.7	9.6	10.1	6	6
誤嚥性肺炎	467	462	5	38.8	37.9	34.6	32.6	4.2	5.3	7	7
アルツハイマー病	383	373	10	31.8	30.6	16.9	16.8	14.9	13.8	8	8
腎不全	344	327	17	28.6	26.8	21.8	21.5	6.8	5.3	9	9
自殺	256	250	6	21.3	20.5	16.4	15.7	4.9	4.8	10	10

[第3表 総死亡数に占める三大死因別死亡数の割合(%)]

区分	岩手県		全国		全国との差	
	当年	前年	当年	前年	当年	前年
悪性新生物	26.6	25.1	27.6	27.3	△ 0.9	△ 2.2
心疾患	15.9	16.3	15.0	15.0	0.9	1.2
脳血管疾患	10.9	10.9	7.5	7.7	3.4	3.2
計	53.4	52.2	50.0	50.0	3.4	2.2

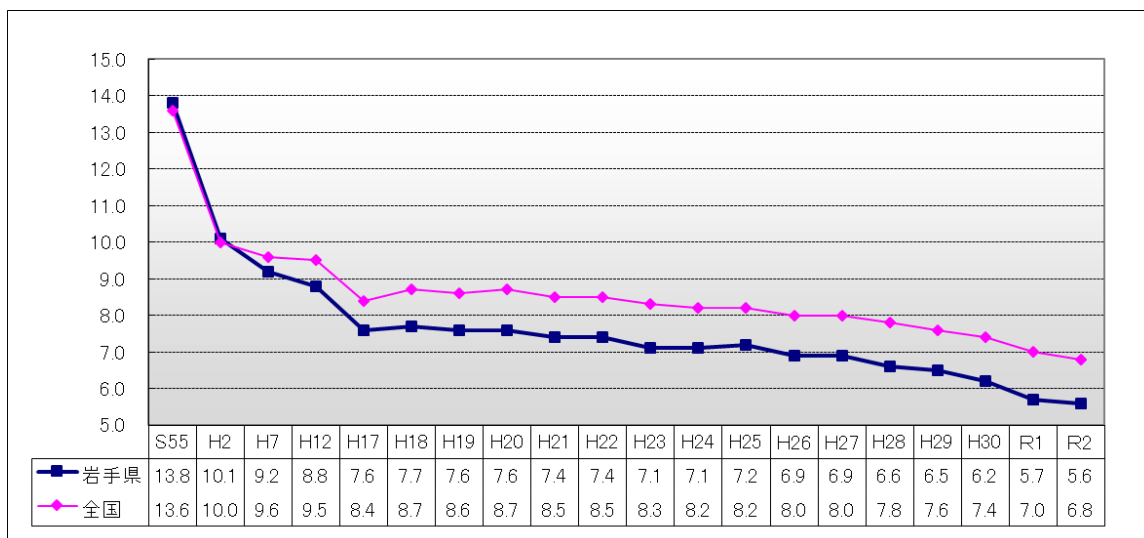
4 平均初婚年齢

平均初婚年齢は、夫30.5歳 妻29.1歳で、夫は元年の30.9歳を0.4下回り、妻は元年の29.2歳を0.1下回った。

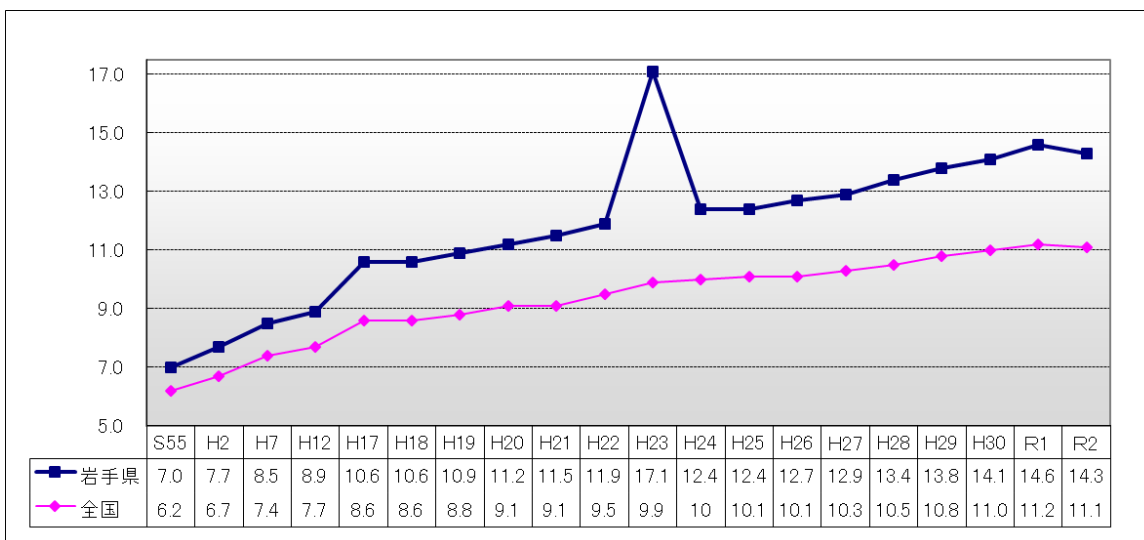
(2年全国 夫31.0歳、妻29.4歳)

5 人口動態率年次推移(全国比較)

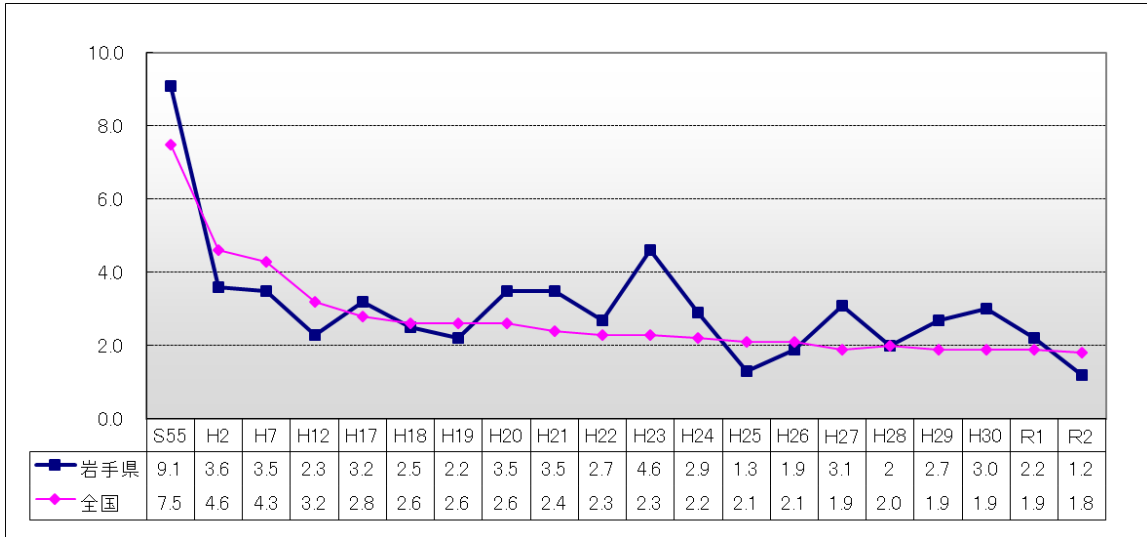
(1) 出生率(人口千対)



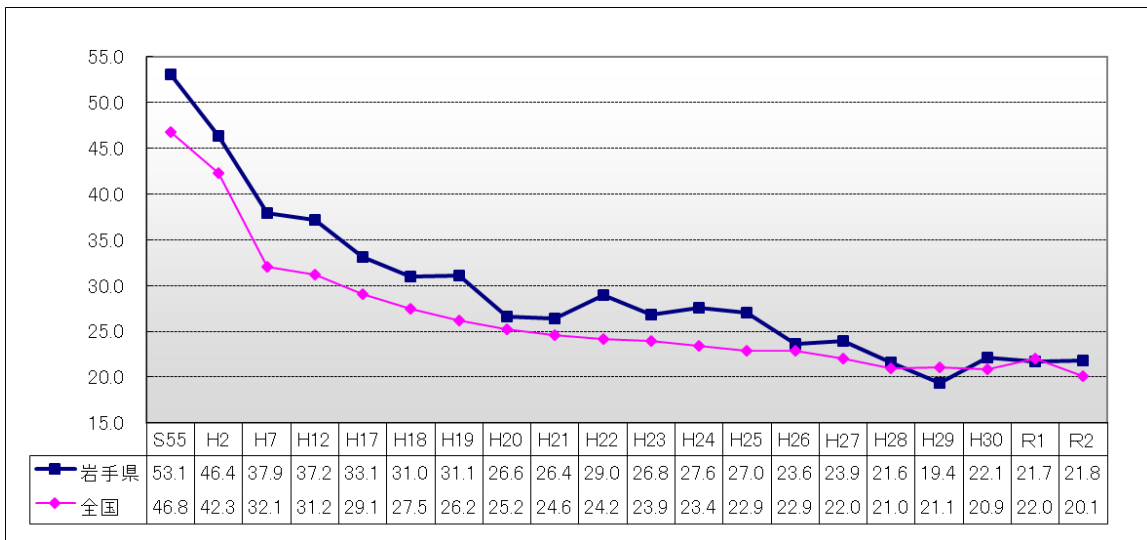
(2) 死亡率(人口千対)



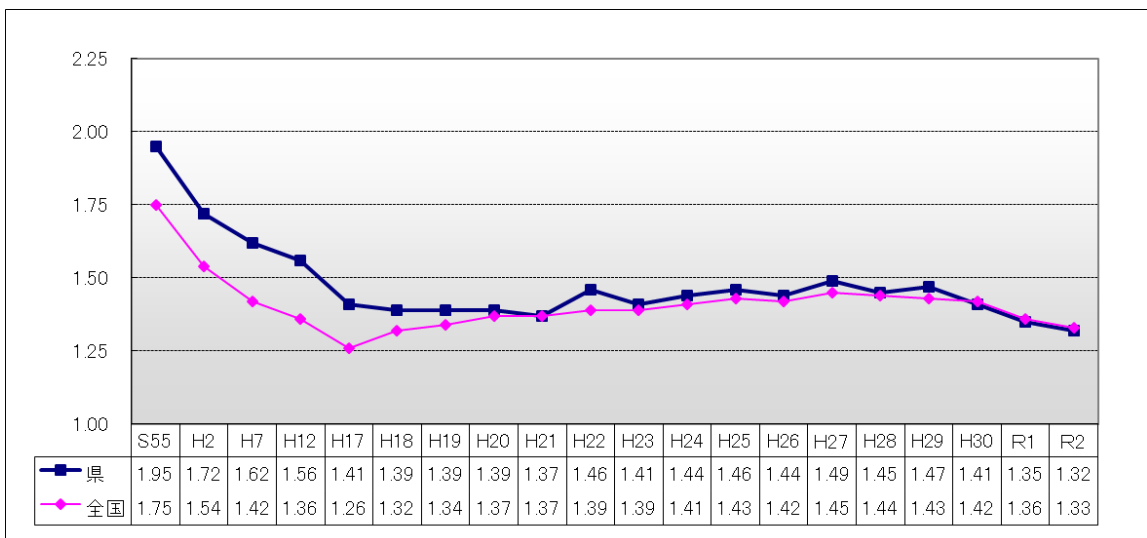
(3) 乳児死亡率 (出生千対)



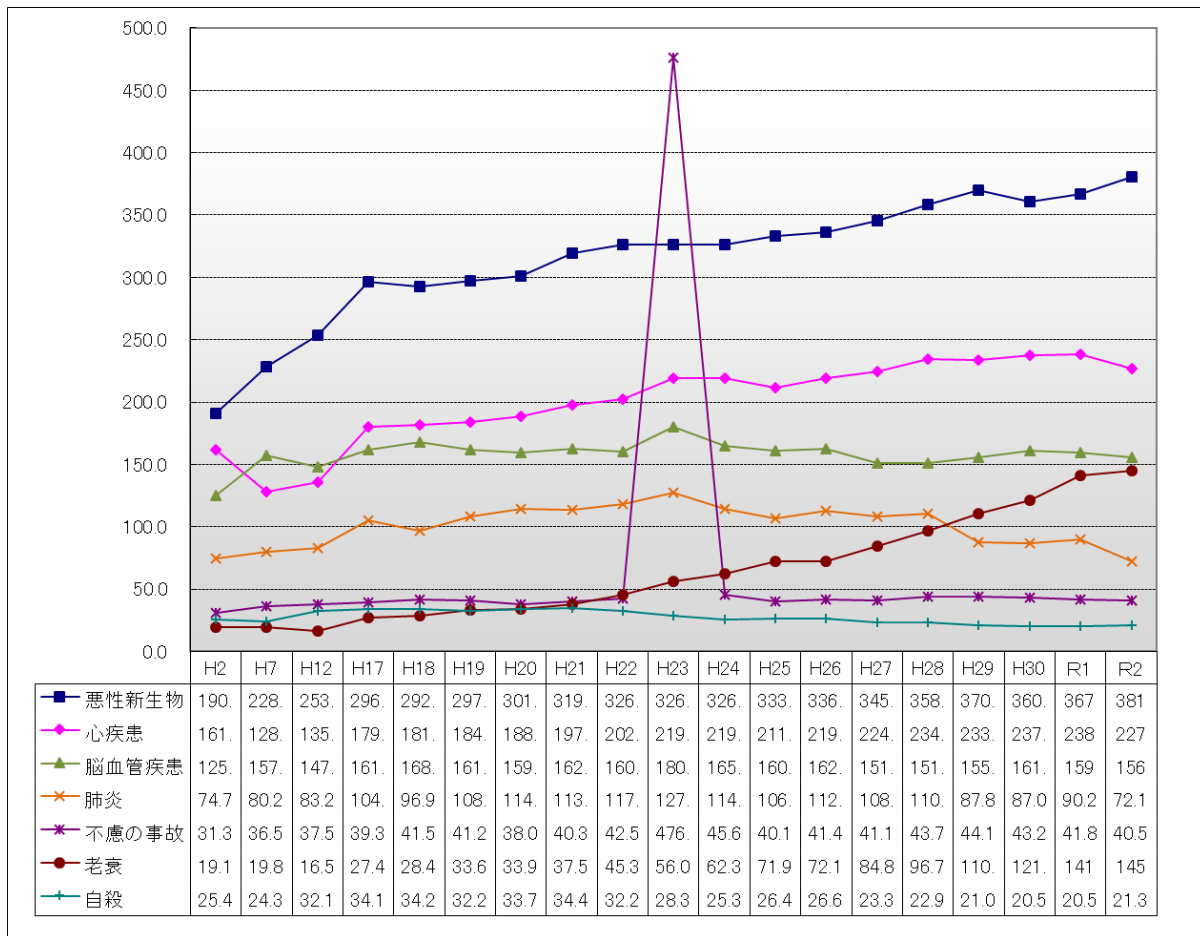
(4) 死産率 (出産 (出生+死産) 千対)



(5) 合計特殊出生率



6 主要死因別死亡率の年次推移（岩手県）



7 令和2年人口動態統計主要項目（全国・東北比較）

種別	数値	令和2年順位		令和元年順位		備考
		全国	東北	全国	東北	
出生率（人口千対）	5.6	45位	4位	46位	5位	高率順位
死亡率（人口千対）	14.3	6位	4位	5位	4位	高率順位
死因別死亡率（人口10万対）						
悪性新生物	380.7	4位	3位	8位	4位	高率順位
心疾患	227.0	5位	1位	4位	1位	高率順位
脳血管疾患	155.9	1位	1位	2位	2位	高率順位
自殺	21.3	1位	1位	2位	2位	高率順位
乳児死亡率（出生千対）	1.2	46位	6位	17位	4位	高率順位
		2位	1位	31位	3位	低率順位
自然増減率（人口千対）	△8.7	45位	4位	45位	4位	高率順位
		3位	3位	3位	3位	低率順位
婚姻率（人口千対）	3.3	46位	5位	46位	5位	高率順位
平均初婚年齢 男	30.5	17位	2位	24位	1位	高齢順位
女	29.1	17位	3位	18位	3位	高齢順位
離婚率（人口千対）	1.40	41位	4位	41位	4位	高率順位
合計特殊出生率	1.32	37位	4位	37位	4位	高率順位

(参考) 本県における年次別人口動態実数及び率

年次	人口	出生		死亡		乳児死亡		死産		婚姻		離婚		自然増減	
		実数	率 (人口千対)	実数	率 (人口千対)	実数	率 (出生千対)	実数	率 (出産千対)	実数	率 (人口千対)	実数	率 (人口千対)	実数	率 (人口千対)
明治35年	729,900	26,132	35.8	16,248	22.3	4,841	185.3	3,952	131.4	6,998	9.6	1,473	2.02	9,884	13.5
36年	735,400	24,788	33.7	16,702	22.7	4,727	190.7	2,846	103.0	6,247	8.5	1,452	1.97	8,086	11.0
37年	740,300	22,999	31.0	14,516	19.6	4,150	180.4	2,628	102.5	6,727	9.1	1,463	1.98	8,483	11.5
38年	735,400	24,690	33.1	17,275	23.2	4,731	191.6	2,669	97.6	6,572	8.8	1,340	1.82	7,415	9.9
39年	750,500	21,940	29.2	16,857	19.8	4,131	188.3	2,657	108.0	5,660	7.5	1,504	2.00	7,083	9.4
40年	755,600	25,934	34.3	16,588	22.0	4,801	185.1	2,992	103.4	7,002	9.3	1,401	1.85	9,346	12.4
41年	760,800	27,843	36.6	14,838	19.5	4,731	169.9	3,162	102.0	7,751	10.2	1,298	1.71	13,005	17.1
42年	766,000	29,089	38.0	15,769	20.6	5,240	180.1	3,269	101.0	7,715	10.1	1,211	1.58	13,320	17.4
43年	771,200	28,597	37.1	16,291	21.1	5,272	184.4	3,071	97.0	7,410	9.6	1,204	1.56	12,306	16.0
44年	800,100	30,480	38.1	18,719	23.4	6,063	198.9	3,144	94.9	7,449	9.3	1,249	1.56	11,761	14.7
大正元年	813,700	29,211	35.9	16,501	20.3	5,258	180.0	2,942	91.5	7,548	9.3	1,303	1.60	12,610	15.5
2年	827,500	29,537	35.7	16,279	19.7	5,093	172.4	3,169	96.9	7,418	9.0	1,189	1.44	13,258	16.0
3年	841,400	28,669	34.1	17,050	20.3	5,111	178.3	2,955	93.4	7,045	8.4	1,164	1.38	11,619	14.3
4年	855,700	31,141	36.4	17,820	20.8	5,514	177.1	3,093	90.3	7,324	8.6	1,115	1.30	13,321	15.6
5年	870,200	32,028	36.8	21,847	25.1	6,782	211.8	3,111	88.5	7,833	9.0	1,130	1.30	10,181	11.7
6年	885,000	32,380	36.6	19,354	21.9	5,824	179.9	3,135	88.3	7,769	8.8	1,065	1.20	13,026	14.7
7年	847,300	31,688	37.4	25,600	30.2	6,831	216.0	3,291	94.1	9,396	11.6	1,115	1.32	6,088	7.2
8年	851,400	30,580	35.9	23,182	27.2	6,545	214.0	2,887	86.3	8,728	10.3	1,273	1.50	7,398	8.7
9年	845,540	37,492	44.3	22,313	26.4	6,363	169.7	3,363	82.3	9,533	11.3	1,193	1.41	15,179	18.0
10年	854,800	35,281	41.3	21,262	24.9	6,599	187.0	3,051	79.6	9,851	10.0	1,130	1.32	14,019	16.4
11年	864,200	34,903	40.4	23,565	27.3	7,071	202.6	2,889	76.4	8,255	9.6	1,061	1.23	11,338	13.1
12年	873,100	36,810	42.4	20,979	24.3	6,529	177.4	2,922	73.5	8,358	9.6	1,049	1.20	15,831	18.1
13年	882,100	35,631	40.4	22,087	25.0	6,623	185.9	2,935	76.1	8,266	9.4	1,022	1.16	13,544	15.4
14年	900,984	37,017	41.1	20,362	22.6	5,941	160.5	2,710	68.2	8,602	9.5	961	1.07	16,655	18.5
昭和元年	912,500	38,088	41.7	19,139	21.0	5,905	155.0	2,742	67.2	8,320	9.1	955	1.05	18,949	20.8
2年	924,200	37,489	40.6	20,251	21.9	6,023	160.7	2,618	65.3	8,221	8.9	932	1.01	17,238	18.7
3年	936,000	38,148	40.8	21,363	22.8	6,441	168.8	2,664	65.3	7,981	8.5	922	0.99	16,785	17.9
4年	948,000	37,804	39.9	19,781	20.9	5,857	154.9	2,578	63.8	8,279	8.7	951	1.00	18,023	19.0
5年	975,771	38,415	39.4	20,214	20.7	5,676	147.8	2,597	63.3	8,201	8.4	952	0.98	18,201	18.7
6年	990,300	37,462	37.8	19,753	19.9	5,762	135.8	2,468	61.8	7,788	7.9	931	0.94	17,709	17.9
7年	1,005,100	40,565	40.4	20,956	20.9	5,835	143.8	2,569	59.6	8,084	8.0	922	0.92	19,609	19.5
8年	1,020,000	38,157	37.4	22,648	22.2	5,879	154.1	2,316	57.2	7,498	7.4	798	0.78	15,509	15.2
9年	1,035,200	39,586	38.2	21,108	20.4	5,663	143.1	2,287	54.6	8,395	8.1	823	0.80	18,478	17.8
10年	1,046,111	40,429	38.7	19,194	18.3	5,403	133.6	2,190	51.4	8,702	8.3	816	0.78	21,235	20.3
11年	1,060,800	40,394	38.1	21,478	20.3	6,155	152.4	2,178	51.2	8,450	8.0	793	0.75	17,716	16.7
12年	1,075,400	40,860	38.0	21,613	20.1	5,782	141.5	2,243	52.0	10,109	9.4	777	0.72	19,247	17.9
13年	1,089,600	48,628	35.5	21,375	19.6	5,690	147.3	2,034	50.0	8,978	8.2	783	0.72	17,253	15.8
14年	1,099,100	35,503	32.3	21,443	19.5	1,798	48.2	14,060	12.8
15年	1,095,793	39,993	36.5	22,025	20.1	1,936	46.2	17,968	16.4
16年	1,127,368	39,711	35.9	20,128	18.2	4,822	121.2	1,783	42.9	12,223	10.8	916	0.80	16,643	17.4
17年	1,117,100	38,938	34.9	21,057	18.9	1,743	42.8	17,881	16.0
18年	...	40,505	...	22,642	...	5,001	123.5	1,744	41.3	11,982	...	981	...	17,863	...
19年	1,103,936	42,983	38.9	26,665	24.1	1,594	35.8	12,007	10.9	1,105	1.00	16,328	14.8
20年	1,227,486	32,981	26.9	32,614	26.6	1,384	40.3	5,761	4.7	602	0.49	367	0.3
21年	1,217,154	35,836	29.4	27,852	22.9	1,594	42.6	4,878	4.0	1,130	0.92	7,984	6.6
22年	1,262,743	46,655	37.0	19,737	15.7	4,524	97.9	2,364	50.7	15,139	12.0	1,673	1.33	26,918	21.3
23年	1,294,203	47,301	36.5	19,191	14.1	4,344	91.8	2,627	52.6	15,188	11.7	1,590	1.22	28,110	21.7
24年	1,325,905	49,727	37.5	18,515	14.0	4,414	88.8	3,456	65.0	14,835	11.2	1,462	1.10	31,212	23.5
25年	1,342,728	45,968	34.1	17,601	13.1	4,133	89.9	4,246	84.6	13,055	9.7	1,353	1.00	28,367	21.1
26年	1,368,218	41,971	30.7	16,559	12.1	3,796	90.4	4,508	97.0	11,426	8.4	1,346	0.98	25,412	18.6
27年	1,386,453	41,941	30.3	14,108	10.2	3,024	72.1	4,536	97.6	11,360	8.2	1,247	0.90	27,833	20.0
28年	1,413,189	38,240	27.1	13,960	9.9	2,911	75.1	3,984	94.4	11,073	7.8	1,128	0.80	24,280	17.2
29年	1,424,377	36,669	25.7	12,929	9.1	2,629	71.7	3,728	92.3	11,552	8.1	1,162	0.82	23,740	16.7
30年	1,427,097	34,712	24.3	12,476	8.7	2,246	64.7	3,669	95.6	11,060	7.7	1,100	0.77	22,236	15.6
31年	1,458,065	32,703	22.4	12,690	8.7	2,173	66.5	3,501	96.7	11,398	7.8	1,011	0.69	20,013	13.7
32年	1,468,294	29,537	20.1	12,794	8.7	1,902	64.4	3,511	106.2	11,594	7.9	1,104	0.75	16,743	11.4
33年	1,454,525	31,472	21.6	11,508	7.9	1,662	52.8	3,591	102.5	12,375	8.5	1,061	0.73	19,964	13.7
34年	1,466,211	29,198	19.9	11,752	8.0	1,657	56.8	3,368	103.4	12,686	8.7	1,072	0.73	17,446	11.9
35年	1,448,517	27,840	19.2	11,607	8.0	1,334	48.3	3,211	103.4	12,657	8.7	1,008	0.70	16,233	11.2
36年	1,449,324	26,854	18.5	11,229	7.7	1,249	46.5	3,148	104.9	12,736	8.8	1,008	0.70	15,625	10.8

年次	人口	出生		死亡		乳児死亡		死産		婚姻		離婚		自然増減	
		実数	率 (人口 千対)	実数	率 (人口 千対)	実数	率 (出生 千対)	実数	率 (出産 千対)	実数	率 (人口 千対)	実数	率 (人口 千対)	実数	率 (人口 千対)
37年	1,448,580	26,039	18.0	11,522	8.0	1,089	41.8	3,023	104.0	12,803	8.8	1,011	0.70	14,517	10.0
38年	1,445,526	25,736	17.8	10,157	7.0	923	35.9	2,858	99.0	12,544	8.7	978	0.68	15,579	10.8
39年	1,439,198	25,263	17.6	10,504	7.3	797	31.5	2,658	95.2	12,312	8.6	1,036	0.72	14,759	10.3
40年	1,411,118	24,643	17.5	10,822	7.7	703	28.5	2,502	92.9	11,803	8.4	997	0.70	13,821	9.8
41年	1,396,021	18,964	13.6	10,298	7.4	561	29.6	2,249	106.0	10,721	7.7	1,034	0.74	8,666	6.2
42年	1,391,672	24,995	18.0	10,146	7.3	517	20.7	2,160	79.5	10,825	7.8	1,003	0.72	14,849	10.7
43年	1,385,248	23,343	16.9	10,129	7.3	488	20.9	1,878	74.5	10,698	7.7	1,058	0.76	13,214	9.5
44年	1,371,079	22,911	16.7	10,455	7.6	458	20.0	1,795	72.7	10,558	7.7	1,055	0.77	12,456	9.1
45年	1,371,383	22,084	16.1	10,550	7.7	405	18.3	1,884	78.6	10,589	7.7	1,061	0.77	11,534	8.4
46年	1,362,148	21,619	15.9	10,221	7.5	359	16.6	1,692	72.6	11,404	8.4	1,101	0.81	11,398	8.4
47年	1,359,717	22,318	16.4	9,838	7.2	333	14.9	1,553	65.1	11,775	8.7	1,145	0.84	12,480	9.2
48年	1,359,279	22,913	16.9	10,409	7.7	361	15.8	1,498	61.4	11,640	8.6	1,155	0.85	12,504	9.2
49年	1,362,716	22,604	16.6	10,291	7.6	316	14.0	1,347	56.2	11,259	8.3	1,226	0.90	12,313	9.0
50年	1,385,563	22,120	16.0	9,943	7.2	293	13.2	1,308	55.8	11,009	7.9	1,234	0.89	12,177	8.8
51年	1,394,144	21,723	15.6	9,816	7.0	298	13.7	1,355	58.7	10,264	7.4	1,280	0.92	11,907	8.5
52年	1,398,858	20,793	14.9	9,701	6.9	227	10.9	1,228	55.8	9,018	6.4	1,236	0.88	11,092	7.9
53年	1,405,854	20,623	14.7	9,582	6.8	207	10.0	1,139	52.3	8,801	6.3	1,275	0.91	11,041	7.9
54年	1,411,799	20,059	14.2	9,396	6.7	209	10.4	1,194	56.2	8,658	6.1	1,274	0.90	10,663	7.6
55年	1,421,927	19,638	13.8	9,892	7.0	178	9.1	1,101	53.1	8,662	6.1	1,290	0.91	9,746	6.9
56年	1,424,616	18,600	13.1	9,700	6.8	166	8.9	1,093	55.5	8,694	6.1	1,439	1.01	8,900	6.2
57年	1,425,967	18,581	13.0	9,587	6.7	138	7.4	1,036	52.8	8,461	5.9	1,550	1.09	8,994	6.3
58年	1,427,061	18,582	13.0	10,097	7.1	126	6.8	977	50.0	8,210	5.8	1,704	1.19	8,485	5.9
59年	1,427,218	18,043	12.6	10,001	7.0	123	6.8	966	50.8	7,732	5.4	1,656	1.16	8,042	5.6
60年	1,433,611	17,232	12.0	10,073	7.0	87	5.0	918	50.6	7,838	5.5	1,521	1.06	7,159	5.0
61年	1,429,808	16,536	11.6	10,249	7.2	81	4.9	871	50.0	7,266	5.1	1,469	1.03	6,287	4.4
62年	1,423,699	15,567	10.9	10,159	7.1	75	4.8	869	52.9	7,089	5.0	1,431	1.01	5,408	3.8
63年	1,419,849	15,410	10.9	10,593	7.5	73	4.7	790	48.8	7,230	5.1	1,403	0.99	4,817	3.4
平成元年	1,415,554	14,548	10.3	10,683	7.5	55	3.8	765	50.0	7,143	5.0	1,438	1.02	3,865	2.7
2年	1,416,928	14,254	10.1	10,882	7.7	52	3.6	694	46.4	6,866	4.8	1,328	0.94	3,372	2.4
3年	1,415,596	14,270	10.1	11,245	7.9	56	3.9	666	44.6	7,199	5.1	1,377	0.97	3,025	2.1
4年	1,415,153	13,908	9.8	11,397	8.1	60	4.3	610	44.0	6,996	4.9	1,465	1.04	2,511	1.8
5年	1,415,697	13,496	9.5	11,792	8.3	46	3.4	608	43.1	7,379	5.2	1,619	1.14	1,704	1.2
6年	1,416,736	13,672	9.7	11,406	8.1	63	4.6	592	41.5	7,296	5.1	1,589	1.12	2,266	1.6
7年	1,419,505	13,021	9.2	12,043	8.5	46	3.5	513	37.9	7,179	5.1	1,590	1.12	978	0.7
8年	1,419,612	12,845	9.1	11,870	8.4	40	3.1	504	37.8	7,223	5.1	1,715	1.21	975	0.7
9年	1,419,161	12,423	8.8	12,218	8.6	39	3.1	557	42.9	7,034	5.0	1,841	1.30	205	0.1
10年	1,418,207	12,778	9.0	12,376	8.7	40	3.1	456	34.5	7,303	5.2	2,136	1.51	402	0.3
11年	1,415,676	12,420	8.8	13,364	9.4	41	3.3	477	37.0	7,265	5.1	2,086	1.47	△ 944	△ 0.7
12年	1,416,180	12,410	8.8	12,517	8.9	29	2.3	480	37.2	7,671	5.4	2,292	1.62	△ 107	△ 0.1
13年	1,413,099	12,272	8.7	13,039	9.2	30	2.4	475	37.3	7,443	5.3	2,548	1.80	△ 767	△ 0.5
14年	1,408,079	11,862	8.4	12,941	9.2	46	3.9	497	40.2	7,029	5.0	2,619	1.86	△ 1,079	△ 0.8
15年	1,401,763	11,376	8.1	13,574	9.7	33	2.9	430	36.4	6,790	4.9	2,661	1.91	△ 2,198	△ 1.6
16年	1,394,810	11,167	8.0	13,757	9.9	29	2.6	441	38.0	6,523	4.7	2,655	1.90	△ 2,590	△ 1.9
17年	1,385,041	10,545	7.6	14,638	10.6	34	3.2	361	33.1	6,446	4.7	2,506	1.81	△ 4,093	△ 3.0
18年	1,374,699	10,556	7.7	14,552	10.6	26	2.5	338	31.0	6,458	4.7	2,391	1.75	△ 3,996	△ 2.9
19年	1,363,702	10,344	7.6	14,768	10.9	23	2.2	332	31.1	6,354	4.7	2,308	1.70	△ 4,424	△ 3.3
20年	1,352,388	10,223	7.6	15,026	11.1	36	3.5	279	26.6	6,018	4.4	2,323	1.72	△ 4,803	△ 3.6
21年	1,340,852	9,904	7.4	15,410	11.5	35	3.5	265	26.1	5,900	4.4	2,429	1.81	△ 5,506	△ 4.1
22年	1,330,147	9,745	7.3	15,756	11.8	26	2.7	291	29.0	5,724	4.3	2,327	1.75	△ 6,011	△ 4.5
23年	1,312,756	9,310	7.1	22,335	17.1	43	4.6	256	26.8	5,344	4.1	2,038	1.56	△ 13,025	△ 10.0
24年	1,303,351	9,276	7.1	16,072	12.4	27	2.9	263	27.6	5,629	4.3	1,975	1.52	△ 6,796	△ 5.2
25年	1,294,453	9,231	7.2	15,969	12.4	12	1.3	256	27.0	5,398	4.2	2,003	1.55	△ 6,738	△ 5.2
26年	1,284,384	8,803	6.9	16,274	12.7	17	1.9	213	23.6	5,482	4.3	1,855	1.45	△ 7,471	△ 5.8
27年	1,279,594	8,814	6.9	16,502	12.9	27	3.1	216	23.9	5,243	4.1	1,956	1.53	△ 7,688	△ 6.0
28年	1,268,083	8,341	6.6	16,959	13.4	17	2.0	184	21.6	4,872	3.9	1,877	1.49	△ 8,618	△ 7.0
29年	1,254,807	8,175	6.5	17,232	13.8	22	2.7	162	19.4	4,775	3.8	1,860	1.49	△ 9,057	△ 7.3
30年	1,240,522	7,615	6.2	17,390	14.1	23	3.0	172	22.1	4,439	3.6	1,843	1.49	△ 9,775	△ 7.9
令和元年	1,226,430	6,974	5.7	17,826	14.6	15	2.2	155	21.7	4,489	3.7	1,754	1.44	△ 10,852	△ 8.9
2年	1,203,203	6,718	5.6	17,204	14.3	8	1.2	150	21.8	3,918	3.3	1,679	1.40	△ 10,486	△ 8.7

注) 令和元年までの数値は「令和元年保健福祉年報(人口動態編)」(岩手県保健福祉部)からの出典であり、厚生労働省が算出した数値と合わない場合がある。