

## 1. 受託事項

ウニの蓄養・出荷モデル構築に向けた飼育・管理に関する好適条件を検証すること。

## 2. 受託期間

令和2年12月10日から令和3年3月17日まで

## 3. 目的

本県沿岸では、近年ウニの生息数が過剰となり、餌料不足から身入りの悪い、いわゆる「やせウニ」が増加している。漁場におけるウニの生息密度の適正化を図るとともに、「やせウニ」の有効活用を推進するため、高単価が期待される年末需要期への出荷などを狙いとする新たなウニの蓄養・出荷モデルを構築するため、蓄養・管理等の好適条件を検証する。

## 4. 方法

### (1) 移殖方法

試験にはキタムラサキウニを使用した（以下、ウニと記載されているのは全てキタムラサキウニを指す）。移殖は令和2年12月10日に実施した。移殖時のウニへのダメージを少なくするため、潜水による徒手採捕により漁港外から約200kgのウニを移殖した。

### (2) 蓄養方法

蓄養方法としては、①陸上施設における蓄養、②漁港内におけるカゴ蓄養、③漁港内への直接収容による蓄養が考えられたが、特別な施設が不要であること、必要となる資材が少なく規模拡大が容易であると考えられたことから、漁港内への直接収容による蓄養を行うこととし、採捕したウニは麦生漁港内に収容した。

### (3) 蓄養したウニへの給餌

漁港内へ収容したウニは、4つの区画に分け、異なる餌料を給餌する3つの調査区及び対照区とした。調査区には①冷凍メカブ、②塩蔵コンブ、③干しコンブをそれぞれ給餌した。給餌は週2回、流出しないよう鉄筋に巻き付けて行った。また、冷凍メカブは流出しないようにステンレスの串に刺したうえで鉄筋に巻き付けた。摂餌状況を確認するため、給餌の都度、前回給餌した餌のうち鉄筋に残っている残餌の量を記録した。残餌はそれぞれの区画に鉄筋に付けずに再度給餌した。給餌の実績は別紙のとおり。

### (4) 測定

蓄養したウニは調査開始時に30個体、その後概ね1か月ごとに各区あたり30個体ずつを採取し、全長（殻径）、全重量、生殖腺重量を測定した。また、中間骨を採取し、年齢査定を行った。測定等を行った日は令和2年12月10日（調査開始時）、令和2年12月27日、令和3年1月24日、令和3年2月28日の計4回。

## 5. 結果

給餌は週2回（主に日曜日と水曜日）実施した。製品重量で1回あたり干しコンブ5kg、塩蔵コンブ5kg、冷凍メカブ10kgを給餌していたが、干しコンブ区は残餌が多いことから12月23日から1回当

たりの給餌を 1kg とした。最も残餌が多いのが干しコンブ、次に残餌が多いのが塩蔵コンブ、最も残餌が少ないのが冷凍メカブであり、冷凍メカブはほとんど残餌が見られないこともあった。

試験開始時の身入りは約 5.3%であった。12月 27日は試験開始時と比較しあまり身入りの変化は見られず、1月 24日の調査では若干身入りが減少する傾向が見られた。2月 28日の調査では直近 1月 24日の身入りと比較して若干の身入りの増加が見られた。特に、冷凍メカブ区において身入りが良くなる傾向が見られ、残餌の多い干しコンブ区では身入りの増加幅は小さかった。このことから、今回試験を行った 3種類の餌料のうちでは、冷凍メカブがウニの身入りを増加されるのに適した餌料であり、一方で干しコンブは残餌が多くあまり適さないことが示唆された。

年齢別では、若齢個体の方が身入りが早く向上することが期待されたが、はっきりとした傾向は見られなかった。

試験の詳細については別紙のとおり。

## 麦生地区調査結果のまとめ

調査開始日：R2.12.10 ～ 終了日：R3.2.28 80日間

調査年月日	概要		個数 ヶ	殻径 mm	重量 g	むき身 g	歩留り %	年齢 才	1基 ヶ	粹取	
										2×2㎡	㎡
R2.12.10(木)	初回		30	66.2	104.4	5.6	<b>5.3%</b>	7.8			
1区冷凍メカブ	12/27	17日後	29	61.1	96.2	5.0	<b>5.2%</b>	8.0		46	11.5
	1/24	45日後	32	56.0	71.9	3.1	<b>4.4%</b>	5.0		53	13.3
	2/28	80日後	30	57.9	82.2	5.7	<b>6.9%</b>	6.5		28	7.0
2区冷凍塩昆布	12/27	17日後	35	59.7	89.7	5.2	<b>5.7%</b>	6.4	7	58	14.5
	1/24	45日後	31	59.6	87.4	4.3	<b>4.9%</b>	6.4		43	10.8
	2/28	80日後	31	58.3	84.5	5.6	<b>6.6%</b>	6.6		31	7.8
3区干昆布	12/27	17日後	32	57.2	78.9	3.2	<b>4.0%</b>	6.1	30	25	6.3
	1/24	45日後	31	62.0	97.2	2.8	<b>2.9%</b>	7.0		46	11.5
	2/28	80日後	30	60.4	96.2	4.3	<b>4.4%</b>	7.9		38	9.5
4区対象区	12/27	17日後	33	59.7	92.8	4.7	<b>5.1%</b>	6.5	15	46	11.5
	1/24	45日後	31	59.7	88.3	2.8	<b>3.1%</b>	6.6			
	2/28	80日後	31	57.4	80.0	4.5	<b>5.6%</b>	6.1		29	7.3
1～4区の平均	12/27	17日後	129	59.4	89.3	4.5	<b>5.1%</b>	6.7			
	1/24	45日後	125	59.6	87.2	3.3	<b>3.8%</b>	6.3			
	2/28	80日後	122	58.6	86.2	5.0	<b>5.8%</b>	6.8			

# 餌別給餌試験手法

南侍浜漁業研究会

令和2年12月10日契約開始



- 1区 干昆布給餌区 50m<sup>2</sup>
- 2区 塩蔵昆布給餌区 50m<sup>2</sup>
- 3区 冷凍メカブ区 50m<sup>2</sup>
- 4区 対象区（給餌無し）



給餌用鉄筋



1区 干昆布給餌



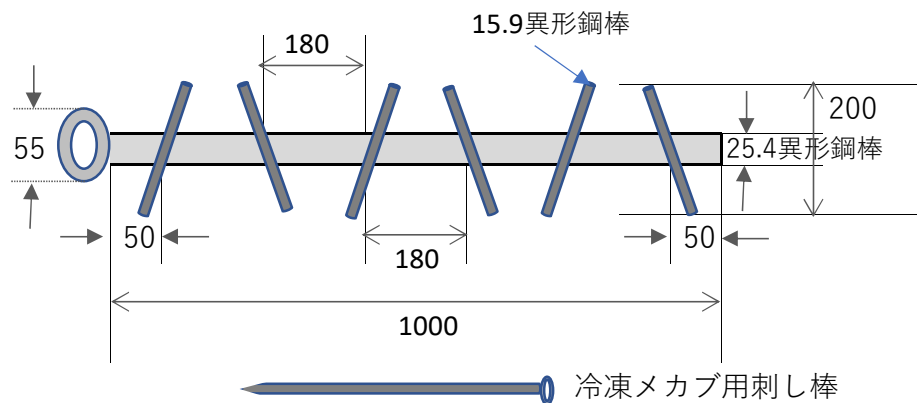
2区 塩蔵昆布給餌



3区 冷凍メカブ給餌

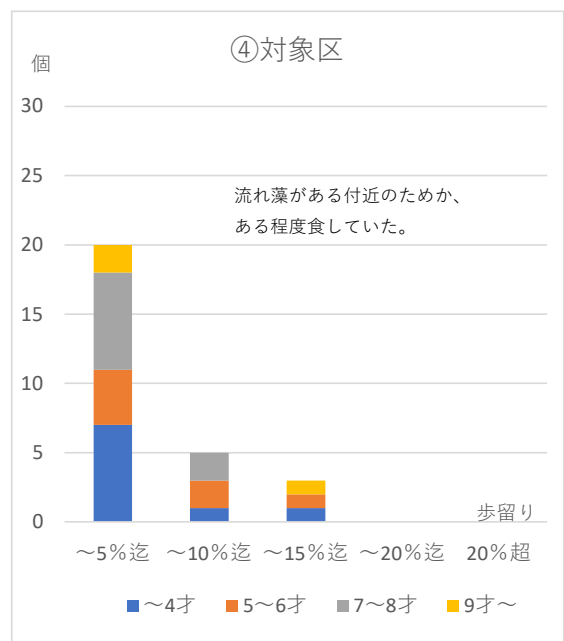
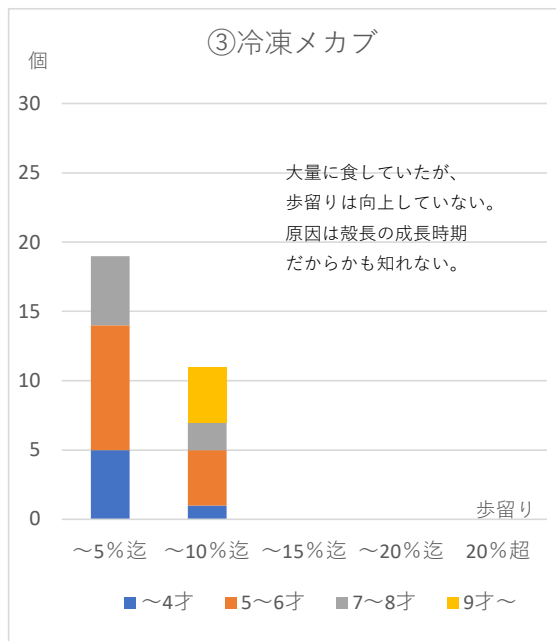
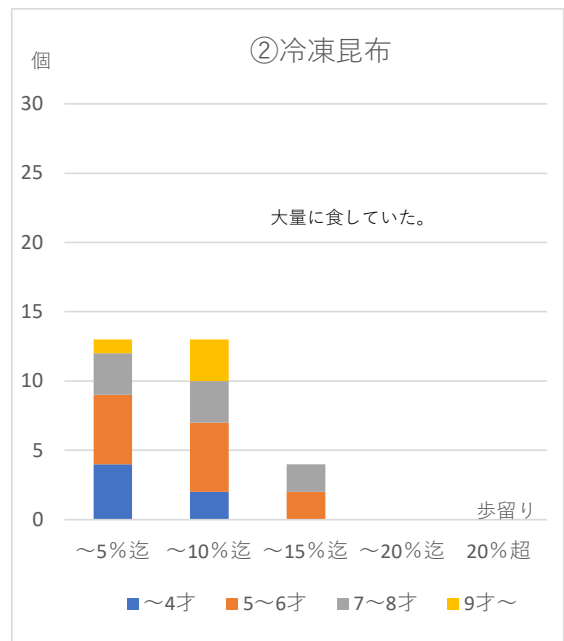
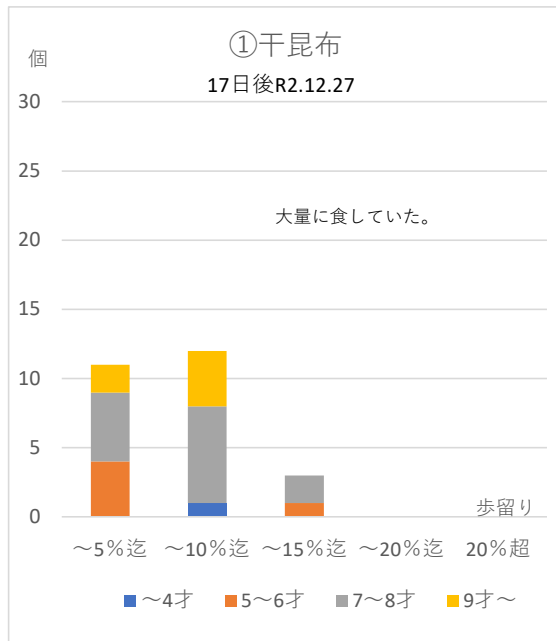
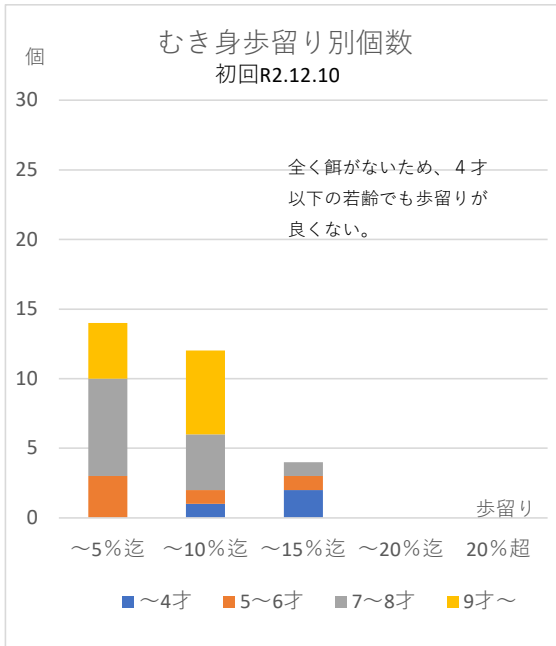


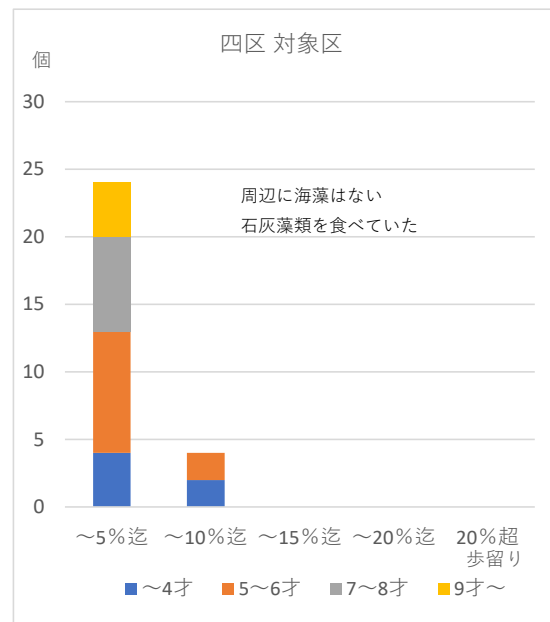
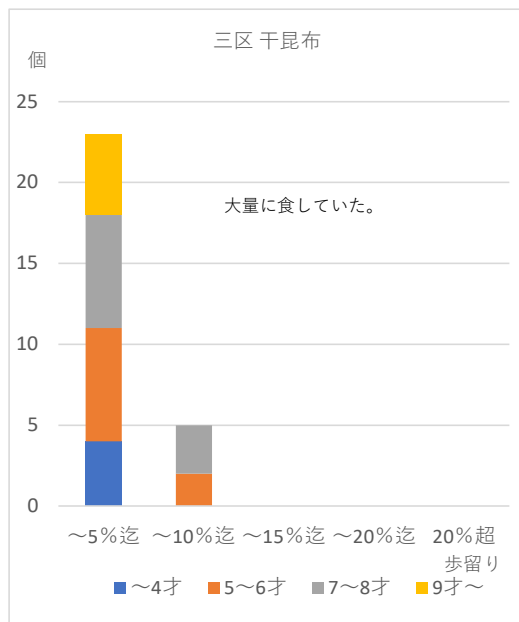
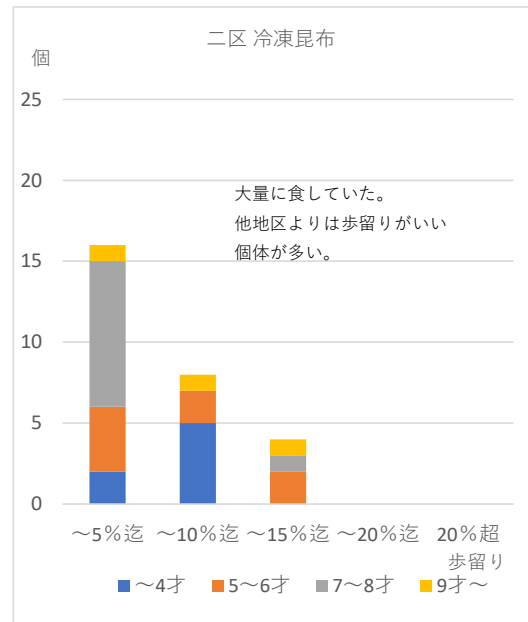
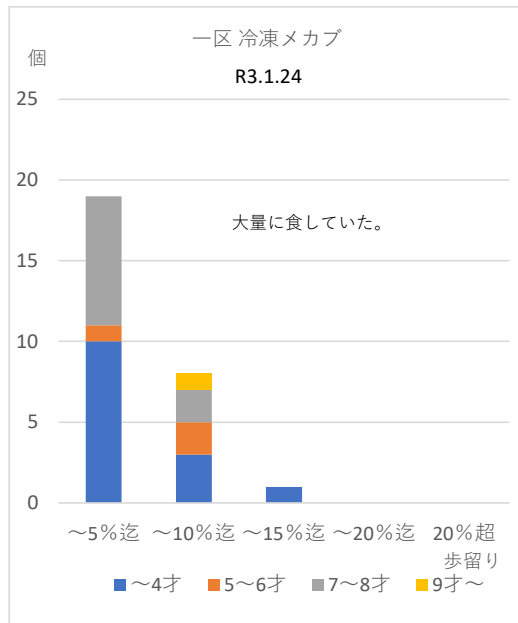
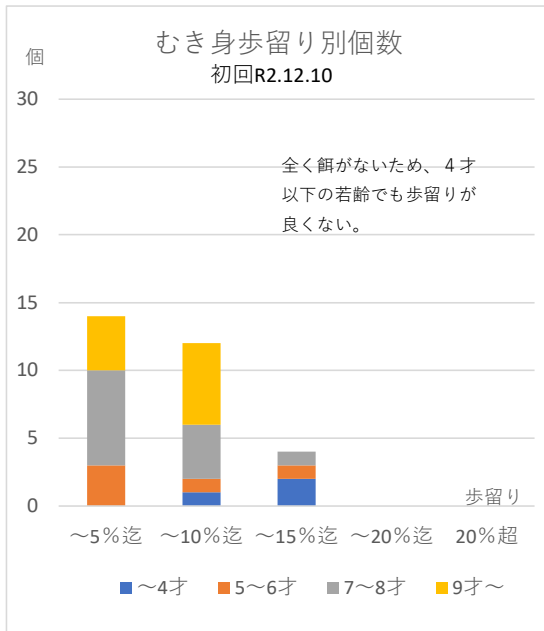
## ウニ餌料給餌鉄棒 (干昆布・冷凍メカブ・冷凍昆布)

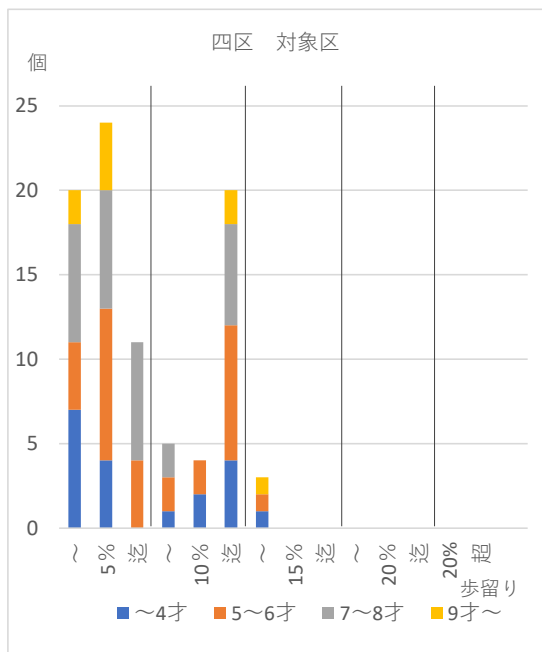
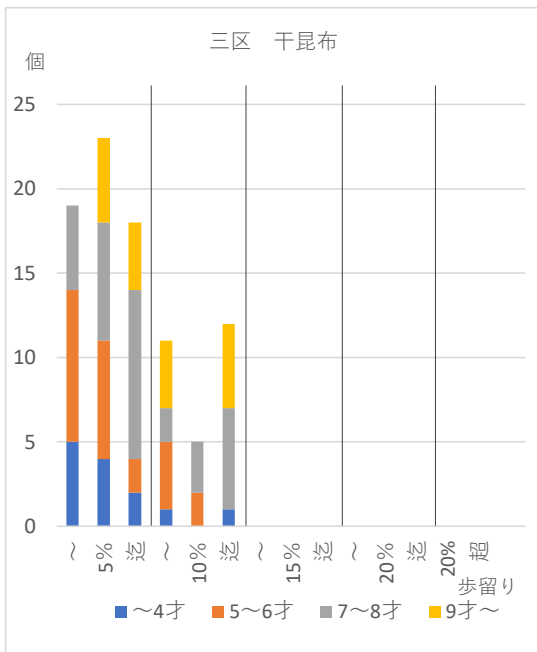
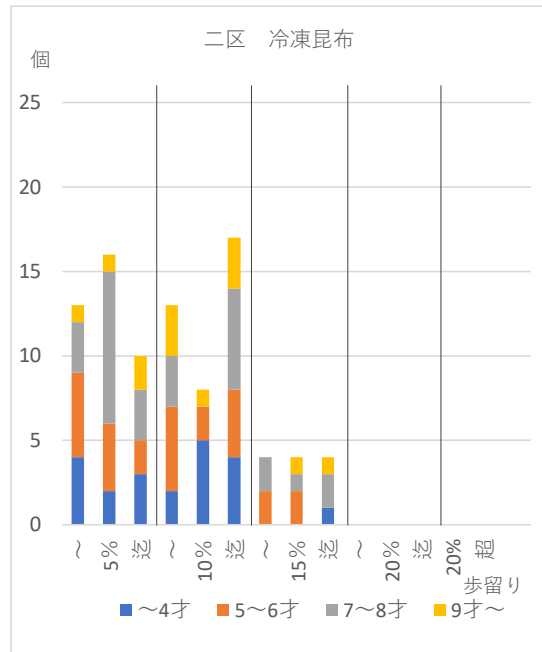
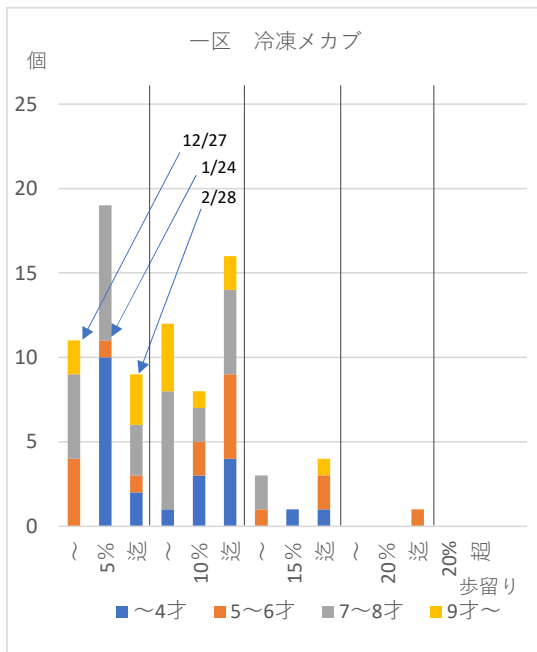
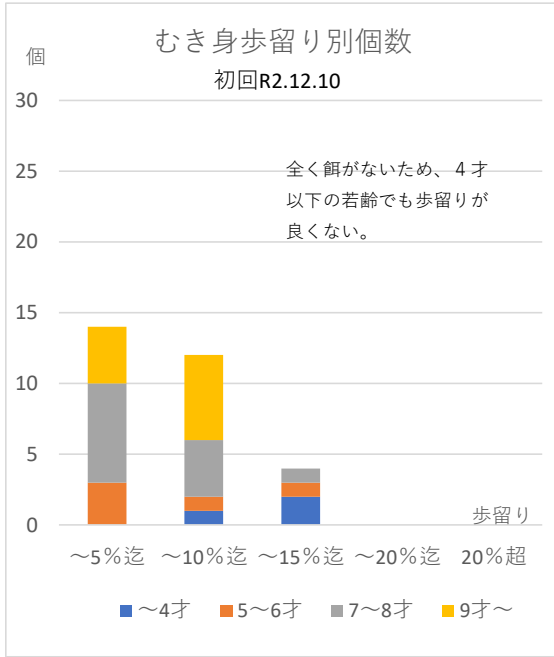


鉄棒に交互に鉄筋を溶接することで、餌を容易に確実に取付けでき、全周にウニが付いて効率よく給餌され、波浪による移動が無く、漁船の航行に支障がない手法である。

## むき身歩留り別個数









# 給餌結果表

南侍浜麦生地区

給餌日	給餌量 (kg)											海水温	最高 気温	天候	備考
	干昆布区			塩蔵昆布区			凍メカブ区								
	給餌量 a	給餌量(生換算) a*4	残餌 b	給餌量 c	給餌量(生換算) c*1.6	残餌 d	給餌量 e	給餌量(生換算) e*1.4	残餌 f						
2020/12/13 (日)	5.0	20.0	4.3	5.0	8.0	5.5	10.0	14.0	0.0	11.0°C	6°C	曇時々晴			
12/17 (木)	5.0	20.0	2.1	5.0	8.0	5.2	10.0	14.0	0.0	9.4°C	1°C	晴時々曇			
12/20 (日)	5.0	20.0	5.2	5.0	8.0	5.8	10.0	14.0	0.0	10.0°C	-1°C	晴時々曇	潜水調査		
12/23 (水)	1.0	4.0	2.2	5.0	8.0	5.0	10.0	14.0	0.0	10.3°C	8°C	曇			
(小計)	(16.0)	(64.0)	(13.8)	(20.0)	(32.0)	(21.5)	(40.0)	(56.0)	(0.0)						
12/27 (日)	1.0	4.0	1.5	5.0	8.0	2.6	10.0	14.0	0.9	9.1°C	3°C	晴時々曇			
12/30 (水)	1.0	4.0	2.1	5.0	8.0	3.0	10.0	14.0	0.8	8.6°C	0°C	雪のち曇			
1/3 (日)	1.0	4.0	2.4	5.0	8.0	3.4	10.0	14.0	1.0	8.0°C	0°C	晴			
1/6 (水)	1.0	4.0	2.1	5.0	8.0	3.0	10.0	14.0	2.5	8.0°C	0°C	晴			
1/10 (日)	1.0	4.0	2.0	5.0	8.0	2.9	10.0	14.0	2.0	8.2°C	-2°C	曇時々晴			
1/13 (水)	1.0	4.0	1.2	5.0	8.0	2.3	10.0	14.0	0.2	7.8°C	5°C	晴時々曇			
1/17 (日)	1.0	4.0	2.0	5.0	8.0	2.0	10.0	14.0	2.0	7.7°C	1°C	晴時々曇	潜水調査		
(小累計)	(23.0)	(92.0)	(27.1)	(55.0)	(88.0)	(40.7)	(110.0)	(154.0)	(9.4)						
1/24 (日)	1.0	4.0	1.5	5.0	8.0	2.0	10.0	14.0	0.9	6.9°C	5°C	曇			
1/28 (木)	1.0	4.0	2.1	5.0	8.0	5.0	10.0	14.0	1.7	7.1°C	8°C	曇			
1/31 (日)	1.0	4.0	2.0	5.0	8.0	2.5	10.0	14.0	1.0	6.6°C	0°C	晴時々曇			
2/3 (水)	1.0	4.0	2.2	5.0	8.0	5.0	10.0	14.0	1.0	6.0°C	-1°C	晴時々曇			
2/7 (日)	1.0	4.0	2.1	5.0	8.0	2.4	10.0	14.0	0.9	6.2°C	5°C	曇			
2/10 (水)	1.0	4.0	2.2	5.0	8.0	1.8	10.0	14.0	0.8	5.4°C	6°C	晴時々曇			
2/14 (日)	1.0	4.0	2.0	5.0	8.0	2.5	10.0	14.0	1.0	5.6°C	12°C	曇時々晴			
2/17 (水)	1.0	4.0	1.5	5.0	8.0	1.2	10.0	14.0	2.0	5.9°C	1°C	曇時々晴			
2/21 (日)	1.0	4.0	1.4	5.0	8.0	2.5	10.0	14.0	0.5	6.3°C	8°C	曇時々晴			
2/24 (水)	1.0	4.0	1.5	5.0	8.0	3.0	10.0	14.0	0.6	5.5°C	-1°C	晴時々曇			
2/28 (日)	1.0	4.0	0.5	5.0	8.0	2.0	10.0	14.0	0.5	5.7°C	10°C	晴	潜水調査		
総合計	34.0	136.0	46.1	110.0	176.0	70.6	220.0	308.0	20.3						

※餌料の生換算計数は海水で餌料を戻した試験(別紙)により、干しコンブ=4.0、塩蔵コンブ=1.6、冷凍メカブ=1.4とした。

【各調査における身入りデータ】

地区 麦生

採取日 2020/12/10

定点 初回調査

No	殻径mm	重量g	むき身重量g	歩留まり%	年齢
1	68	106	3	2.8%	9
2	65	93	8	8.6%	9
3	61	72	8	11.1%	4
4	69	118	5	4.2%	7
5	65	108	6	5.6%	12
6	77	152	8	5.3%	10
7	72	134	4	3.0%	7
8	68	112	0	0.0%	6
9	69	124	7	5.6%	8
10	71	120	6	5.0%	10
11	64	104	9	8.7%	8
12	72	134	6	4.5%	10
13	68	114	4	3.5%	12
14	63	89	9	10.1%	7
15	64	91	2	2.2%	6
16	64	92	5	5.4%	10
17	70	134	7	5.2%	6
18	65	95	5	5.3%	7
19	67	96	6	6.3%	9
20	69	106	6	5.7%	7
21	60	73	8	11.0%	4
22	65	104	7	6.7%	10
23	59	80	7	8.8%	4
24	62	83	10	12.0%	6
25	64	86	4	4.7%	8
26	68	110	4	3.6%	8
27	64	104	4	3.8%	8
28	65	108	3	2.8%	5
29	62	87	3	3.4%	8
30	66	104	3	2.9%	8
31					
32					
33					
34					
35					

地区 麦生

採取日 2020/12/27

定点 ①干しコンブ区

No	殻径mm	重量g	むき身重量g	歩留まり%	年齢
1	61	115	9.6	8.3%	6
2	56	85	3.9	4.6%	7
3	55	80	5.2	6.5%	5
4	62	115	11.3	9.8%	10
5	61	100	5.1	5.1%	10
6	56	50	0	0.0%	4
7	54	69	3	4.3%	4
8	61	104	8	7.7%	9
9	55	60	1	1.7%	6
10	52	54	3	5.6%	3
11	62	78	4	5.1%	5
12	54	65	3	4.6%	6
13	57	73	0	0.0%	7
14	57	71	1	1.4%	5
15	54	66	0	0.0%	5
16	50	50	1	2.0%	4
17	62	92	5	5.4%	11
18	64	104	2	1.9%	6
19	61	93	8	8.6%	7
20	69	132	7	5.3%	10
21	58	81	2	2.5%	7
22	58	89	1	1.1%	6
23	60	96	8	8.3%	7
24	51	56	2	3.6%	3
25	57	73	1	1.4%	5
26	58	85	1	1.2%	8
27	59	77	1	1.3%	7
28	51	61	2	3.3%	6
29	57	74	0	0.0%	6
30	52	64	0	0.0%	3
31	53	57	0	0.0%	5
32	52	54	3	5.6%	5
33					
34					
35					
36					

地区 麦生  
 採取日 2020/12/27  
 定点 ②塩蔵コンブ区

No	殻径mm	重量g	むき身重量g	歩留まり%	年齢
1	61	95	9.4	9.9%	6
2	62	100	5.7	5.7%	9
3	65	125	8.1	6.5%	10
4	68	145	7.5	5.2%	10
5	56	90	11.8	13.1%	8
6	64	112	11	9.8%	7
7	60	86	6	7.0%	6
8	60	80	5	6.3%	6
9	55	70	5	7.1%	9
10	53	75	3	4.0%	7
11	65	122	13	10.7%	8
12	58	74	1	1.4%	5
13	66	124	4	3.2%	5
14	60	88	6	6.8%	8
15	63	88	10	11.4%	5
16	56	75	2	2.7%	3
17	59	83	5	6.0%	5
18	67	112	4	3.6%	10
19	61	86	3	3.5%	4
20	70	154	2	1.3%	8
21	61	78	0	0.0%	7
22	69	126	9	7.1%	8
23	62	91	4	4.4%	6
24	57	74	5	6.8%	3
25	56	77	3	3.9%	5
26	57	68	3	4.4%	6
27	65	116	6	5.2%	8
28	53	66	4	6.1%	6
29	59	90	4	4.4%	7
30	54	61	3	4.9%	9
31	53	66	3	4.5%	3
32	57	72	8	11.1%	5
33	57	68	0	0.0%	5
34	51	54	5	9.3%	3
35	51	50	1	2.0%	3
36					

地区 麦生  
 採取日 2020/12/27  
 定点 ③冷凍メカブ区

No	殻径mm	重量g	むき身重量g	歩留まり%	年齢
1	63	95	7.4	7.8%	6
2	74	160	7.9	4.9%	7
3	64	115	6.8	5.9%	5
4	67	115	8.2	7.1%	3
5	57	85	8.8	10.4%	7
6	74	142	3	2.1%	7
7	63	104	2	1.9%	6
8	60	84	3	3.6%	5
9	58	83	3	3.6%	7
10	62	110	7	6.4%	6
11	56	71	4	5.6%	8
12	65	108	6	5.6%	8
13	57	81	1	1.2%	9
14	63	110	3	2.7%	8
15	57	79	1	1.3%	8
16	55	72	3	4.2%	13
17	55	69	5	7.2%	7
18	58	93	7	7.5%	7
19	56	77	8	10.4%	11
20	59	89	6	6.7%	7
21	67	104	3	2.9%	8
22	65	116	7	6.0%	10
23	64	110	6	5.5%	10
24	61	87	3	3.4%	9
25	69	128	6	4.7%	8
26	52	63	7	11.1%	7
27	59	91	6	6.6%	13
28	54	67	2	3.0%	9
29	58	83	4	4.8%	12
30					
31					
32					
33					
34					
35					
36					

地区 麦生  
 採取日 2020/12/27  
 定点 ④対象区

No	殻径mm	重量g	むき身重量g	歩留まり%	年齢
1	65	105	5.2	5.0%	6
2	65	125	17.2	13.8%	8
3	62	100	10.6	10.6%	10
4	64	115	3.3	2.9%	7
5	69	145	20.8	14.3%	14
6	80	216	6	2.8%	15
7	69	126	11	8.7%	8
8	64	108	1	0.9%	9
9	60	91	2	2.2%	6
10	58	85	1	1.2%	7
11	60	94	3	3.2%	7
12	60	102	2	2.0%	6
13	56	67	1	1.5%	4
14	62	96	9	9.4%	8
15	55	68	3	4.4%	4
16	62	104	6	5.8%	7
17	61	80	1	1.3%	6
18	62	96	7	7.3%	6
19	57	79	1	1.3%	4
20	59	97	1	1.0%	11
21	58	87	2	2.3%	7
22	54	66	5	7.6%	3
23	56	78	8	10.3%	3
24	58	83	2	2.4%	8
25	54	61	1	1.6%	5
26	56	87	10	11.5%	6
27	60	93	1	1.1%	8
28	53	65	1	1.5%	2
29	52	63	2	3.2%	3
30	55	76	1	1.3%	7
31	56	70	7	10.0%	5
32	53	68	3	4.4%	2
33	55	66	0	0.0%	2
34					
35					
36					



地区 麦生

採取日 2021/1/24

定点 ①干しコンブ区

No	殻径mm	重量g	むき身重量g	歩留まり%	年齢
1	50	54	2	3.7%	4
2	51	54	1	1.9%	3
3	53	56	0	0.0%	5
4	54	59	0	0.0%	7
5	55	68	1	1.5%	5
6	55	62	2	3.2%	6
7	56	74	0	0.0%	7
8	57	82	1	1.2%	6
9	57	74	1	1.4%	6
10	59	79	0	0.0%	4
11	60	84	0	0.0%	9
12	60	88	1	1.1%	6
13	60	85	2	2.4%	8
14	61	92	1	1.1%	4
15	61	88	4.7	5.3%	6
16	62	96	1	1.0%	10
17	62	90	2	2.2%	11
18	63	90	0	0.0%	8
19	63	102	2	2.0%	9
20	63	96	8.7	9.1%	7
21	65	93	7	7.5%	8
22	66	126	2	1.6%	8
23	66	104	5.5	5.3%	6
24	68	126	5.8	4.6%	6
25	68	137	6.8	5.0%	7
26	69	140	3.5	2.5%	10
27	69	96	4.4	4.6%	7
28	69	130	7.8	6.0%	7
29	71	140	1	0.7%	9
30	74	188	3	1.6%	10
31	74	161	10.8	6.7%	8
32					
33					
34					
35					
36					

地区 麦生

採取日 2021/1/24

定点 ②塩蔵コンブ区

No	殻径mm	重量g	むき身重量g	歩留まり%	年齢
1	50	56	1	1.8%	4
2	51	52	4	7.7%	3
3	52	60	2	3.3%	3
4	53	71	8	11.3%	5
5	55	62.9	0	0.0%	7
6	55	73	1	1.4%	7
7	55	67	1	1.5%	7
8	55	72	4	5.6%	3
9	55	71	6	8.5%	5
10	56	73	1	1.4%	6
11	56	64.3	4.6	7.2%	5
12	56	70.6	6.2	8.8%	3
13	57	86	1	1.2%	6
14	57	78	4	5.1%	3
15	58	81	2	2.5%	5
16	58	89	6	6.7%	2
17	59	82	3	3.7%	7
18	59	85	4	4.7%	6
19	59	82.6	4.1	5.0%	7
20	59	88	9	10.2%	10
21	60	81	11	13.6%	7
22	61	100	2	2.0%	8
23	64	104.1	3.5	3.4%	7
24	64	100	6	6.0%	11
25	64	101.1	12.1	12.0%	6
26	65	115.7	4.6	4.0%	8
27	68	116	4	3.4%	10
28	69	100	5	5.0%	7
29	71	138.3	8	5.8%	7
30	74	154	0	0.0%	9
31	74	135.2	5	3.7%	13
32					
33					
34					
35					
36					

地区 麦生

採取日 2021/1/24

定点 ③冷凍メカブ区

No	殻径mm	重量g	むき身重量g	歩留まり%	年齢
1	48	51	1	2.0%	2
2	49	48	0	0.0%	2
3	50	51	0	0.0%	3
4	52	54	3	5.6%	5
5	53	65	1	1.5%	7
6	53	62	2	3.2%	4
7	53	62	3	4.8%	4
8	54	68	1	1.5%	7
9	54	65	2	3.1%	3
10	54	74	3	4.1%	2
11	54	61.4	4.3	7.0%	3
12	54	80	10	12.5%	4
13	55	52.5	0	0.0%	5
14	55	73	1	1.4%	2
15	55	71	2	2.8%	2
16	55	63.8	4.6	7.2%	3
17	56	73.5	0	0.0%	7
18	56	74	4	5.4%	8
19	57	79	5	6.3%	2
20	58	73	2	2.7%	7
21	58	78.8	3.7	4.7%	8
22	58	76	7	9.2%	11
23	60	84	4	4.8%	7
24	61	93	4	4.3%	3
25	62	76.2	3.5	4.6%	8
26	62	89.3	7	7.8%	6
27	62	102	8	7.8%	7
28	63	89	2	2.2%	7
29	63	95.6	3.1	3.2%	6
30	64	104	9	8.7%	12
31	71	127.5	9.4	7.4%	11
32	72	123.7	0	0.0%	0
33					
34					
35					
36					

地区 麦生

採取日 2021/1/24

定点 ④対象区

No	殻径mm	重量g	むき身重量g	歩留まり%	年齢
1	48	49	0	0.0%	5
2	50	53	0	0.0%	3
3	50	51	1	2.0%	5
4	51	60	1	1.7%	3
5	53	56	0	0.0%	6
6	53	60	0	0.0%	6
7	53	62	1	1.6%	5
8	54	68	1	1.5%	4
9	55	70	6	8.6%	4
10	57	85	0	0.0%	7
11	58	90	7	7.8%	6
12	59	93	1	1.1%	8
13	59	90	6	6.7%	4
14	60	81	1	1.2%	7
15	60	96	4.3	4.5%	8
16	60	98	4.8	4.9%	6
17	61	94	0	0.0%	10
18	61	91	0	0.0%	6
19	61	87	4.3	4.9%	6
20	62	96	0	0.0%	9
21	62	108	1.6	1.5%	7
22	62	89	2.1	2.4%	7
23	62	118	5	4.2%	7
24	64	100	1.7	1.7%	10
25	64	112	9	8.0%	6
26	66	110	4.3	3.9%	10
27	68	114	0	0.0%	6
28	68	81	2	2.5%	4
29	68	125	3.8	3.0%	10
30	68	130	13	10.0%	8
31	73	121	4.4	3.6%	12
32					
33					
34					
35					
36					

地区 麦生

採取日 2021/2/28

定点 ①干しコンブ区

No	殻径mm	重量g	むき身重量g	歩留まり%	年齢
1	64	104	6	5.8%	13
2	66	109	5	4.6%	11
3	73	144	8	5.6%	10
4	69	116	8	6.9%	8
5	65	108	9	8.3%	7
6	64	124	6	4.8%	6
7	58	83	1	1.2%	12
8	62	110	6	5.5%	12
9	56	70	2	2.9%	3
10	59	96	2	2.1%	7
11	68	142	9	6.3%	8
12	68	136	7	5.1%	8
13	57	77	1	1.3%	10
14	53	66	5	7.6%	4
15	63	104	4	3.8%	10
16	57	81	3	3.7%	7
17	60	87	2	2.3%	7
18	61	112	4	3.6%	7
19	56	76	2	2.6%	8
20	62	110	3	2.7%	8
21	54	69	4	5.8%	7
22	59	87	2	2.3%	7
23	54	76	3	3.9%	4
24	63	102	3	2.9%	8
25	60	89	4	4.5%	5
26	63	116	7	6.0%	7
27	56	89	6	6.7%	10
28	55	68	4	5.9%	10
29	57	77	1	1.3%	7
30	51	59	2	3.4%	7
31					
32					
33					
34					
35					
36					

地区 麦生

採取日 2021/2/28

定点 ②塩蔵コンブ区

No	殻径mm	重量g	むき身重量g	歩留まり%	年齢
1	59	77	7	9.1%	12
2	66	91	8	8.8%	4
3	69	120	9	7.5%	5
4	67	118	12	10.2%	11
5	62	93	9	9.7%	7
6	61	94	7	7.4%	7
7	60	86	5	5.8%	8
8	61	99	5	5.1%	7
9	54	66	1	1.5%	3
10	56	80	3	3.8%	7
11	59	96	8	8.3%	10
12	61	100	3	3.0%	7
13	63	112	9	8.0%	6
14	55	74	4	5.4%	8
15	70	144	5	3.5%	13
16	69	128	8	6.3%	5
17	52	64	3	4.7%	5
18	53	69	6	8.7%	7
19	55	69	8	11.6%	7
20	51	55	2	3.6%	5
21	51	57	3	5.3%	6
22	63	118	5	4.2%	7
23	53	66	2	3.0%	3
24	56	74	8	10.8%	10
25	56	81	7	8.6%	4
26	67	128	6	4.7%	13
27	52	61	5	8.2%	2
28	53	64	5	7.8%	3
29	51	48	5	10.4%	3
30	51	42	3	7.1%	7
31	51	46	2	4.3%	3
32					
33					
34					
35					
36					



地区 麦生

採取日 2021/2/28

定点 ③冷凍メカブ区

No	殻径mm	重量g	むき身重量g	歩留まり%	年齢
1	61	72	5	6.9%	8
2	64	103	7	6.8%	7
3	61	101	15	14.9%	4
4	60	65	7	10.8%	5
5	62	97	18	18.6%	6
6	58	85	2	2.4%	13
7	65	120	6	5.0%	12
8	68	132	6	4.5%	7
9	72	142	8	5.6%	6
10	61	95	1	1.1%	7
11	64	116	9	7.8%	7
12	56	75	3	4.0%	7
13	59	91	9	9.9%	8
14	52	63	5	7.9%	4
15	63	98	10	10.2%	11
16	60	97	8	8.2%	7
17	53	71	3	4.2%	3
18	58	86	3	3.5%	10
19	57	81	5	6.2%	6
20	54	65	4	6.2%	4
21	67	112	6	5.4%	9
22	51	61	5	8.2%	5
23	52	59	2	3.4%	5
24	52	67	4	6.0%	3
25	53	67	7	10.4%	5
26	51	56	3	5.4%	5
27	53	69	4	5.8%	5
28	51	49	3	6.1%	3
29	61	82	5	6.1%	10
30	51	48	1	2.1%	3
31					
32					
33					
34					
35					
36					

地区 麦生

採取日 2021/2/28

定点 ④対象区

No	殻径mm	重量g	むき身重量g	歩留まり%	年齢
1	60	83	3	3.6%	7
2	62	91	5	5.5%	10
3	57	76	6	7.9%	7
4	61	93	9	9.7%	9
5	70	119	7	5.9%	6
6	59	85	4	4.7%	5
7	51	61	4	6.6%	5
8	58	79	3	3.8%	5
9	59	86	4	4.7%	7
10	67	144	6	4.2%	8
11	52	54	5	9.3%	6
12	63	110	8	7.3%	7
13	56	86	5	5.8%	7
14	62	95	4	4.2%	7
15	59	91	6	6.6%	7
16	51	54	3	5.6%	5
17	66	110	7	6.4%	8
18	61	98	6	6.1%	6
19	61	97	2	2.1%	7
20	57	85	5	5.9%	5
21	56	75	2	2.7%	7
22	63	106	6	5.7%	8
23	56	74	3	4.1%	8
24	51	59	3	5.1%	3
25	51	60	3	5.0%	5
26	54	61	4	6.6%	3
27	51	54	3	5.6%	5
28	51	46	2	4.3%	5
29	51	49	3	6.1%	3
30	51	53	4	7.5%	5
31	51	46	3	6.5%	4
32					
33					
34					
35					
36					