

# たねやま種雄牛だより

Since 2004.4

岩手県農業研究センター畜産研究所種山畜産研究室 TEL: 0197-38-2312 FAX: 0197-38-2177

## 【速報】R3年度開始現検「沢美津雲」「澤照義」の肥育成績

令和3年4月に現場後代検定を開始した「沢美津雲」、「澤照義」について、当研究室で肥育していた検定材料牛の枝肉調査を12月19日及び22日に行いました（それぞれ去勢牛4頭ずつ）。

今回の成績（去勢牛4頭平均）は、

**沢美津雲**（山根雲×美津照重×第55東豊）

出荷月齢 27.4 か月、枝肉重量 506kg、BMSNo 8.8、A5率 100%

**澤照義**（山根雲×百合茂×糸福（鹿児島））

出荷月齢 28.0 か月、枝肉重量 506kg、BMSNo 9.3、A5率 100%

なお、令和3年5月に検定を開始した「美津貴（美津照重×百合茂×安平）」と「山百合雲（山根雲×百合茂×福栄）」については、令和5年1月16日（月）に株いわちくにて、当研究室で肥育していた検定材料牛の枝肉調査を行う予定です。

※ 現場後代検定中の種雄牛の凍結精液については、1,000円/本（税・手数料別）で販売中です。

### 令和3年度開始 現場後代検定牛の育種価および期間

開始年度	名号	期待育種価(※1)						ゲノム育種価(※2)						現場後代検定	
		枝重	ロース	バラ	皮下	歩留	BMS	枝重	ロース	バラ	皮下	歩留	BMS	期間	地域
R3	澤 照 義	H	C	A	C	C	C	H	C	H	C	C	B	R3.4.9 ~ R5.5.8	中央
	山 百 合 雲	H	C	A	C	C	C	H	C	B	C	C	C	R3.5.14 ~ R5.5.17	中央
	美 津 貴	A	B	B	C	B	A	B	B	A	C	B	A	R3.5.11 ~ R5.7.1	県南
	沢 美 津 雲	A	C	C	C	C	C	C	C	C	C	C	C	R3.4.9 ~ R5.5.14	中央



I黒195 サワミツグモ

# 沢美津雲

黒15600(81.5) H30.7.16生

産地: 岩泉町

繁殖者: 工藤ミエ氏

個体識別番号: 1363862106



山根雲	第5八雲	東平茂	第20平茂	気高
		ふじくら	しのぶ	草刈
黒原5310 (85.2)	やまね	第3原茂	第5夏藤	寿高
		はなざわしげ	おおくら4	宝福
		美津照	第5平茂	第20平茂
さわみつ	美津照重	美津福	はらふじ	第5夏藤
		いつみ	第5夏藤	寿高
		第55東豊	やまね9	第55裕正
黒2487254 (81.6)	さわとうほう	美津福	美津福	谷福土井
		さわしげみどり	きくつるみ2	照長土井
		さわしげ	美津福	谷福土井
		よしこ6	系秀	
		豊参	豊参	
		はらふじ	はらふじ	第5夏藤
		第5夏藤	第5夏藤	寿高
		さわしげ	さわしげ	森気高



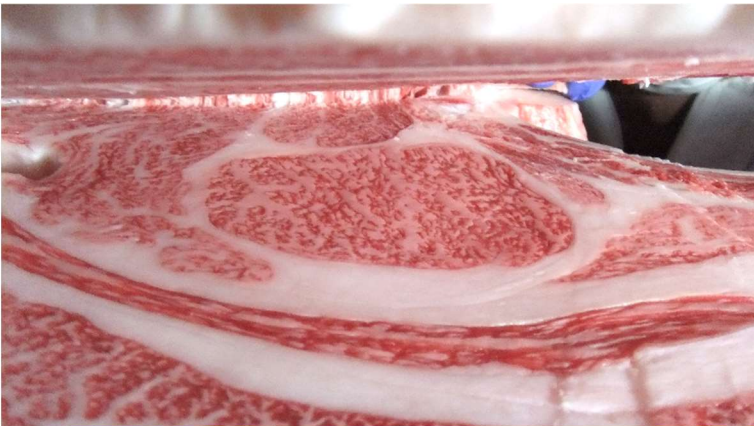
## 沢美津雲 × 菊福秀 × 平茂勝

枝重: 535kg ロース芯: 63cm<sup>2</sup> BMSNo.10



## 沢美津雲 × 安茂勝 × 鶴長

枝重: 501kg ロース芯: 61cm<sup>2</sup> BMSNo.9



## 沢美津雲 × 菊福秀 × 平茂晴

枝重: 468kg ロース芯: 59cm<sup>2</sup> BMSNo.8



I黒192 サワテルヨシ

# 澤照義

(旧名:種山)

黒15599(82.8) H29. 9.12生

産地: 花巻市

繁殖者: 照井正一氏

個体識別番号: 0843260289



山根雲	第5八雲	東平茂	第20平茂	気高
		ふじくら	しのぶ	草刈
黒原5310 (85.2)	やまね	おくら4	第5夏藤	寿高
		はなさわしげ	はらふじ	宝福
なおひめ	百合茂	平茂勝	第5平茂	第20平茂
		しらゆり	やまね9	第5夏藤
黒原1614541 (81.6)	はる	ふくみ	第20平茂	気高
		糸福(鹿見島)	ふくみ	宝勝
		はるか1	神高福	忠福
			第2しらき1	忠福
			北国7の8	第7系桜
			みつこ3	安福(岐阜)
			安平	安福(宮崎)
			はるか	平茂勝



澤照義 × 秀福安 × 茂洋

枝重: 445kg ロース芯: 63cm<sup>2</sup> BMSNo. 11



澤照義 × 菊安舞鶴 × 第3原茂

枝重: 567kg ロース芯: 68cm<sup>2</sup> BMSNo. 9



澤照義 × 美津百合 × 安茂勝

枝重: 491kg ロース芯: 63cm<sup>2</sup> BMSNo. 9



# 令和3年度現場後代検定の成績（速報値）

令和3年4、5月に開始した現場後代検定の枝肉成績の現時点での速報値を紹介します。成績が出揃い次第、詳しく紹介いたします！

	性	頭数	出荷 月齢	枝肉重量 (kg)	ロース芯 面積 (cm <sup>2</sup> )	バラの厚さ (cm)	皮下脂肪 の厚さ (cm)	歩留 基準値	BMS No.	上物率 (%)	A5率 (%)	残り 頭数
沢 美 津 雲	去	4	27.4	506	60	9.0	2.7	74.4	8.8	100	100	0
	雌	0	—	—	—	—	—	—	—			13
澤 照 義	去	10	26.6	523	58	9.0	2.8	74.0	7.3	100	50	3
	雌	0	—	—	—	—	—	—	—			8

※「澤照義」については、当研究室以外に6頭出荷済みであり、その平均（10頭）を記載。

※「美津貴」および「山百合雲」は、出荷頭数が少ないため、今回は掲載していません。

## 和牛生産者の皆様、購買者の皆様

# 本年もよろしくお願ひいたします！

昨年は産肉能力検定(直接検定、現場後代検定)をはじめとした家畜改良事業に御理解と御協力を賜りありがとうございました。

おかげさまで昨年は、第12回全国和牛能力共進会で岩手県の底力を全国に示すことができました。本年は、次回北海道に向け、見えた課題等について生産者の皆様と共に前進していきたいと考えております。

また、種山畜産研究室としましては、岩手県の畜産が益々盛んになるよう、優秀な種雄牛の造成と人工授精用凍結精液の安定供給に向けて、職員一同の力を集結し取り組んでまいります。

生産者並びに購買者の皆様方におかれましては、引き続き、県有種雄牛の御利用並びに産子の御購買のほど、よろしくお願ひ申し上げます。

本年が皆様にとって喜び溢れる1年となりますよう御祈念申し上げ、新年の御挨拶とさせていただきます。

令和5年1月 種山畜産研究室職員一同



～種山の情報誌・SNSはこちらのQRコードからチェック～  
←【たねやま種雄牛だより】【子牛市場成績】のバックナンバー  
Facebook アカウント“いわて畜産振興ネット” →

