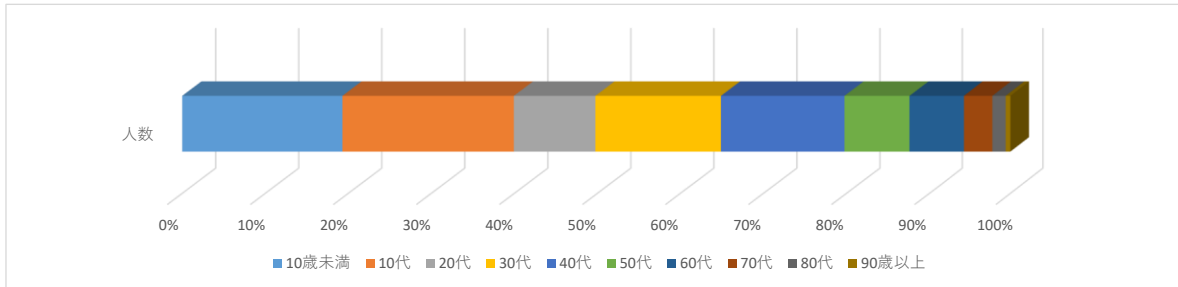


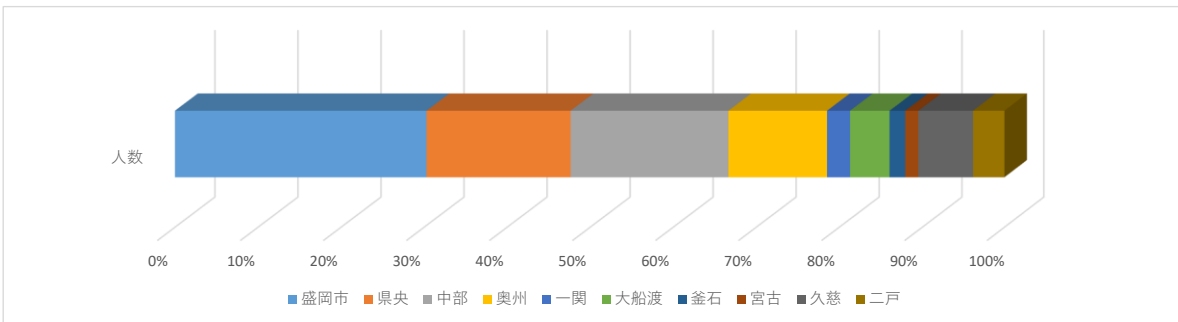
1 年代別感染状況

| 年代 | 10歳未満 | 10代 | 20代 | 30代 | 40代 | 50代 | 60代 | 70代 | 80代 | 90歳以上 | 合計 |
|----|-------|-------|------|-------|-------|------|------|------|------|-------|------|
| 人数 | 328 | 351 | 167 | 257 | 253 | 133 | 113 | 60 | 28 | 10 | 1700 |
| 割合 | 19.3% | 20.6% | 9.8% | 15.1% | 14.9% | 7.8% | 6.6% | 3.5% | 1.6% | 0.6% | |



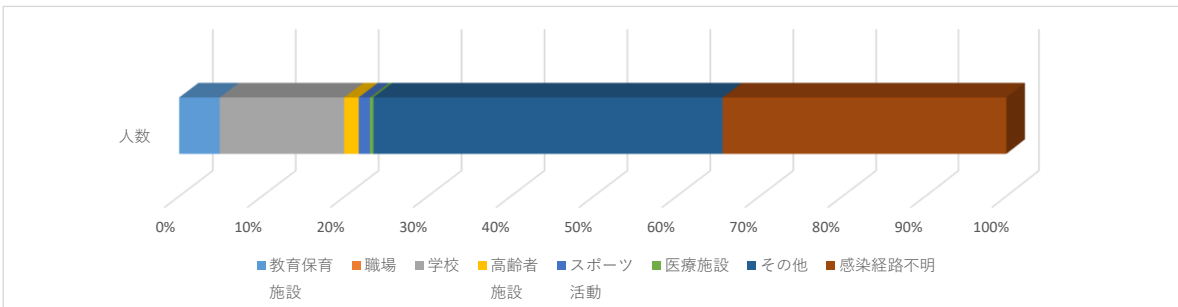
2 保健所別感染状況

| 保健所 | 盛岡市 | 県央 | 中部 | 奥州 | 一関 | 大船渡 | 釜石 | 宮古 | 久慈 | 二戸 | 合計 |
|-----|-------|-------|-------|-------|------|------|------|------|------|------|------|
| 人数 | 515 | 295 | 323 | 202 | 47 | 81 | 32 | 27 | 113 | 65 | 1700 |
| 割合 | 30.3% | 17.4% | 19.0% | 11.9% | 2.8% | 4.8% | 1.9% | 1.6% | 6.6% | 3.8% | |



3 感染経路

| 感染経路 | 教育保育施設 | 職場 | 学校 | 高齢者施設 | スポーツ活動 | 医療施設 | その他 | 感染経路不明 | 合計 |
|------|--------|------|-------|-------|--------|------|-------|--------|------|
| 人数 | 83 | 0 | 255 | 30 | 23 | 7 | 716 | 586 | 1700 |
| 割合 | 4.9% | 0.0% | 15.0% | 1.8% | 1.4% | 0.4% | 42.1% | 34.5% | 100% |



4 クラスターの発生状況

| | | |
|------|--------------|-----|
| 7月7日 | (学校154) | 中部 |
| 7月7日 | (医療施設21) | 中部 |
| 7月7日 | (学校155) | 釜石 |
| 7月8日 | (学校156) | 奥州 |
| 7月9日 | (学校157) | 盛岡市 |
| 7月9日 | (高齢者施設57) | 県央 |
| 7月9日 | (教育・保育施設156) | 県央 |
| 7月9日 | (地域活動3) | 中部 |
| 7月9日 | (学校158) | 中部 |
| 7月9日 | (スポーツ活動41) | 大船渡 |
| 7月9日 | (スポーツ活動42) | 大船渡 |

| | | |
|-------|--------------|----|
| 7月10日 | (学校159) | 中部 |
| 7月10日 | (学校160) | 奥州 |
| 7月10日 | (教育・保育施設157) | 奥州 |
| 7月10日 | (高齢者施設58) | 一関 |
| 7月10日 | (教育・保育施設158) | 一関 |
| 7月11日 | (学校161) | 奥州 |
| 7月11日 | (学校162) | 奥州 |
| 7月11日 | (学校163) | 久慈 |
| 7月12日 | (学校164) | 奥州 |
| 7月12日 | (学校165) | 奥州 |
| 7月12日 | (教育・保育施設159) | 釜石 |
| 7月12日 | (高齢者施設59) | 宮古 |