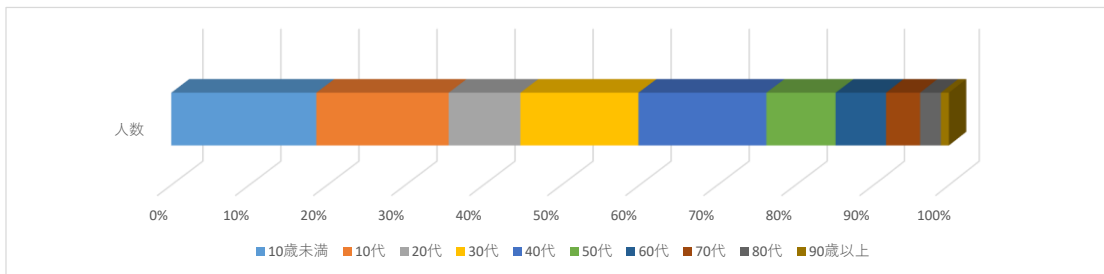


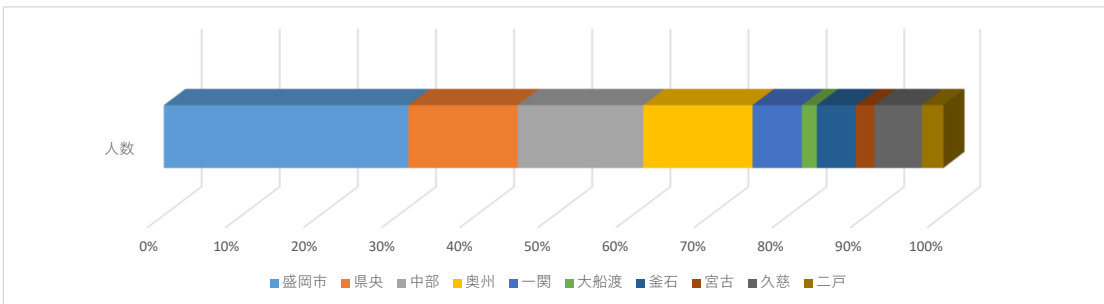
### 1 年代別感染状況

年代	10歳未満	10代	20代	30代	40代	50代	60代	70代	80代	90歳以上	合計
人数	671	612	332	546	592	320	234	164	100	39	3610
割合	18.6%	17.0%	9.2%	15.1%	16.4%	8.9%	6.5%	4.5%	2.8%	1.1%	



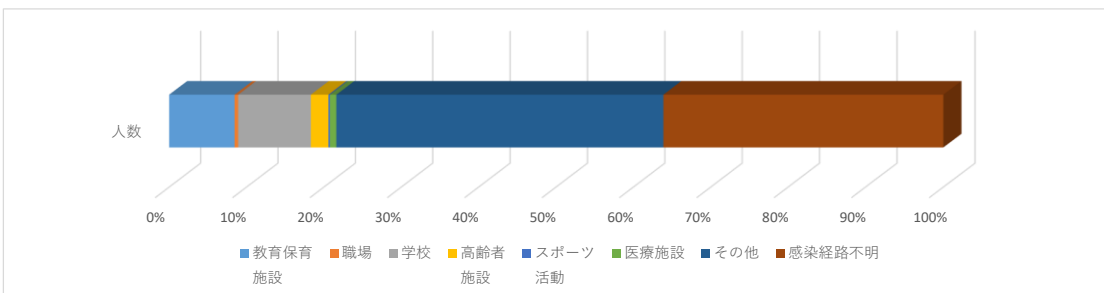
### 2 保健所別感染状況

保健所	盛岡市	県央	中部	奥州	一関	大船渡	釜石	宮古	久慈	二戸	合計
人数	1129	506	580	505	228	69	181	85	224	103	3610
割合	31.3%	14.0%	16.1%	14.0%	6.3%	1.9%	5.0%	2.4%	6.2%	2.9%	



### 3 感染経路

感染経路	教育保育施設	職場	学校	高齢者施設	スポーツ活動	医療施設	その他	感染経路不明	合計
人数	305	17	339	82	7	30	1526	1304	3610
割合	8.4%	0.5%	9.4%	2.3%	0.2%	0.8%	42.3%	36.1%	100%



### 4 クラスターの発生状況

7月13日	(学校166)	久慈
7月14日	(学校167)	盛岡市
7月14日	(教育・保育施設160)	県央
7月14日	(スポーツ活動43)	県央
7月14日	(職場82)	中部
7月15日	(高齢者施設60)	盛岡市
7月15日	(高齢者施設61)	盛岡市
7月16日	(高齢者施設62)	盛岡市
7月16日	(教育・保育施設161)	県央
7月16日	(教育・保育施設162)	奥州
7月16日	(学校168)	奥州

7月17日	(職場83)	盛岡市
7月17日	(学校169)	中部
7月17日	(高齢者施設63)	中部
7月17日	(学校170)	中部
7月17日	(学校171)	中部
7月17日	(教育・保育施設163)	奥州
7月17日	(教育・保育施設164)	釜石
7月17日	(医療施設22)	釜石
7月17日	(学校172)	久慈
7月18日	(学校173)	県央
7月18日	(学校174)	県央
7月18日	(高齢者施設64)	県央

7月18日	(職場84)	二戸
7月18日	(教育・保育施設165)	二戸
7月19日	(学校175)	奥州
7月19日	(高齢者施設65)	奥州
7月19日	(学校176)	一関
7月19日	(教育・保育施設166)	宮古