

# 入札の取りやめ状況について

資料No.12

## <全工事種別>

※入札情報公開サービス検索結果による。(医療局、企業局除く)  
 ※取止め件数は、「手続き誤り」に係るものを除く。

### (開札月別)

開札月	発注件数	取止め件数	取止め発生率
4月	26	1	3.8%
5月	75	4	5.3%
6月	94	5	5.3%
7月	100	3	3.0%
8月	103	8	7.8%
9月	152	14	9.2%
10月	91	3	3.3%
11月	59	3	5.1%
12月	68	6	8.8%
1月	17	2	11.8%
2月	11	1	9.1%
3月	99	0	0.0%
計	895	50	5.6%

(参考:R2同期) [ 1,121 ] [ 132 ] [ 11.8% ]

### (工種別)

工事種別	発注件数	取止め件数	取止め発生率
土木	396	14	3.5%
建築一式	67	11	16.4%
電気設備	91	0	0.0%
管設備	71	8	11.3%
舗装	117	2	1.7%
その他	153	15	9.8%
合計	895	50	5.6%

### (金額別)

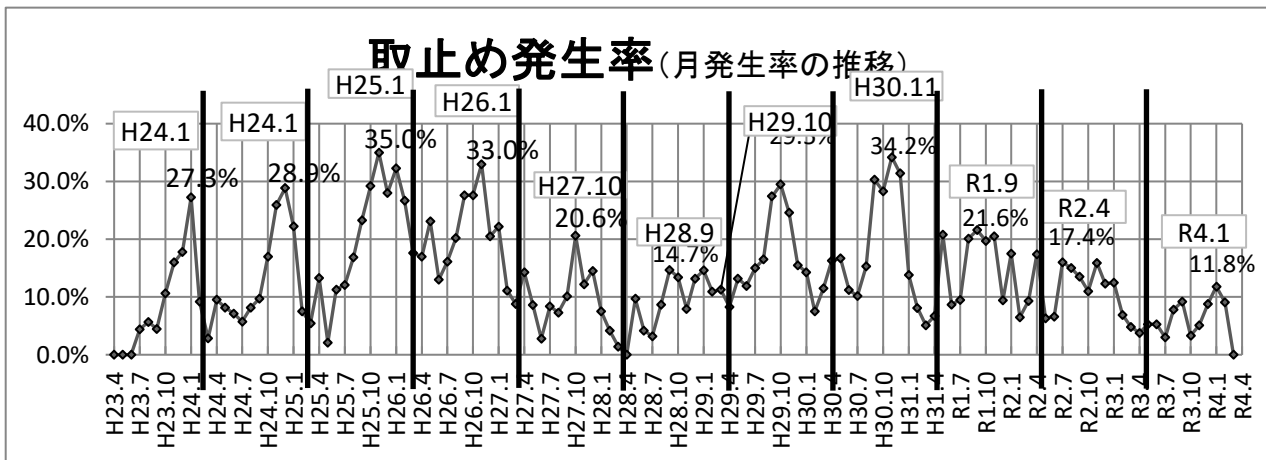
予定価格(税込)	発注件数	取止め件数	取止め発生率
2,500万円未満	346	34	9.8%
2,500万円以上5,000万円未満	205	10	4.9%
5,000万円以上1億円未満	126	4	3.2%
1億円以上	218	2	0.9%
合計	895	50	5.6%

### 【取止め理由】

理由	取止め件数
申請なし	15
入札者なし	26
その他	9 (※全者無効など)
合計	50

### (参考)年発注件数・取止め件数及び発生率の推移

開札年度	発注件数	取止め件数	取止め発生率
H22年度	1,443	43	3.0%
H23年度	1,568	139	8.9%
H24年度	1,651	203	12.3%
H25年度	1,386	297	21.4%
H26年度	1,304	272	20.9%
H27年度	1,235	109	8.8%
H28年度	1,154	111	9.6%
H29年度	1,273	239	18.8%
H30年度	1,283	248	19.3%
R元年度	1,195	179	15.0%
R2年度	1,121	132	11.8%



県営建設工事の入札結果(総括表)

資料No. 13-1

(単位: 件、千円、%)

普通会計

年度	入札方式		区分	件数	予定価格計(税抜)	契約額計(税抜)	平均落札率	(前年度比)
R3	一般競争入札		震災復旧・復興工事	0	0	0	-	
			その他	0	0	0	-	
			計	0	0	0	-	-
	条件付一般競争入札	1億円以上	震災復旧・復興工事	7	1,256,241	1,127,479	89.8	
			その他	199	36,055,403	32,967,439	91.4	
			計	206	37,311,644	34,094,918	91.4	(+ 0.2)
		5千万円以上1億円未満	震災復旧・復興工事	3	241,384	228,500	94.7	
			その他	116	7,478,354	6,815,545	91.1	
			計	119	7,719,738	7,044,045	91.2	(- 0.5)
		5千万円未満	震災復旧・復興工事	6	122,424	109,474	89.4	
			その他	477	9,362,038	8,672,173	92.6	
			計	483	9,484,462	8,781,647	92.6	(- 0.7)
		条件付 小計	震災復旧・復興工事	16	1,620,049	1,465,453	90.5	
			その他	792	52,895,795	48,455,156	91.6	
			計	808	54,515,844	49,920,609	91.6	(±0)
	競争入札 計		震災復旧・復興工事	16	1,620,049	1,465,453	90.5	
			その他	792	52,895,795	48,455,156	91.6	
			計	808	54,515,844	49,920,609	91.6	(±0)
	随意契約		震災復旧・復興工事	12	385,202	381,335	99.0	
			その他	107	2,611,575	2,575,095	98.6	
			計	119	2,996,777	2,956,430	98.7	(+ 0.3)
合計		震災復旧・復興工事	28	2,005,251	1,846,788	92.1		
		その他	899	55,507,370	51,030,251	91.9		
		計	927	57,512,621	52,877,039	91.9	(- 0.1)	
R2	一般競争入札			2	5,549,772	5,103,553	92.0	
	条件付一般	1億円以上		242	48,965,412	44,659,647	91.2	
		5千万円以上1億円未満		166	10,770,505	9,873,364	91.7	
		5千万円未満		555	10,806,363	10,082,725	93.3	
		条件付 小計		963	70,542,280	64,615,735	91.6	
	競争入札 計			965	76,092,052	69,719,288	91.6	
	随意契約			141	4,873,883	4,796,640	98.4	
	合計			1,106	80,965,935	74,515,928	92.0	

注1)本表は、県営建設工事のうち普通会計分を落札決定日ベースで集計したものである。

注2)合併入札は、1件として計上している。

注3)予定価格計及び契約額計は、入札方式ごとに集計した額を千円未満四捨五入した額であり、合計とは一致しない。

注4)平均落札率は、入札方式ごとに契約額計を予定価格計で除し、小数点第2位を四捨五入したものである。

注5)令和3年度の数値は、令和3年4月1日から令和4年3月31日までの集計値である。

令和3年度県営建設工事の入札結果(業種別)

普通会計

(単位:件、千円、%)

業種	入札方式	件数	予定価格計(税抜)	契約額計(税抜)	平均落札率	(前年度)
土木工事	一般競争入札	0	0	0	-	(92.0)
	条件付(1億円以上)	98	18,284,945	16,708,214	91.4	(91.3)
	条件付(5千万円～1億円)	78	5,091,753	4,659,348	91.5	(92.6)
	条件付(5千万円未満)	180	4,018,423	3,799,264	94.5	(95.5)
	条件付小計	356	27,395,121	25,166,826	91.9	(92.0)
	随意契約	55	1,692,393	1,678,474	99.2	(98.8)
	計	411	29,087,514	26,845,299	92.3	(92.6)
建築工事	一般競争入札	0	0	0	-	-
	条件付(1億円以上)	6	1,149,160	1,067,820	92.9	(90.1)
	条件付(5千万円～1億円)	4	228,340	213,268	93.4	(89.4)
	条件付(5千万円未満)	44	656,140	615,232	93.8	(92.7)
	条件付小計	54	2,033,640	1,896,320	93.2	(90.2)
	随意契約	9	82,441	79,605	96.6	(87.9)
	計	63	2,116,081	1,975,925	93.4	(90.2)
電気工事	一般競争入札	0	0	0	-	-
	条件付(1億円以上)	7	1,162,309	1,063,989	91.5	(91.6)
	条件付(5千万円～1億円)	7	430,895	385,530	89.5	(91.4)
	条件付(5千万円未満)	74	1,175,022	1,067,474	90.8	(90.4)
	条件付小計	88	2,768,226	2,516,993	90.9	(91.2)
	随意契約	6	21,275	20,957	98.5	(98.6)
	計	94	2,789,501	2,537,950	91.0	(91.5)
管工事	一般競争入札	0	0	0	-	-
	条件付(1億円以上)	3	593,100	541,190	91.2	(89.6)
	条件付(5千万円～1億円)	2	106,690	95,600	89.6	(90.8)
	条件付(5千万円未満)	58	1,098,737	1,008,922	91.8	(92.6)
	条件付小計	63	1,798,527	1,645,712	91.5	(91.3)
	随意契約	14	164,723	158,655	96.3	(95.6)
	計	77	1,963,250	1,804,367	91.9	(91.3)
舗装工事	一般競争入札	0	0	0	-	-
	条件付(1億円以上)	61	10,072,206	9,075,299	90.1	(92.2)
	条件付(5千万円～1億円)	11	766,349	682,907	89.1	(87.9)
	条件付(5千万円未満)	42	1,051,857	942,855	89.6	(89.8)
	条件付小計	114	11,890,412	10,701,060	90.0	(90.3)
	随意契約	4	133,839	133,530	99.8	(98.5)
	計	118	12,024,251	10,834,590	90.1	(90.6)
その他	一般競争入札	0	0	0	-	(91.9)
	条件付(1億円以上)	31	6,049,924	5,638,406	93.2	(91.7)
	条件付(5千万円～1億円)	17	1,095,711	1,007,392	91.9	(93.0)
	条件付(5千万円未満)	85	1,484,283	1,347,900	90.8	(91.8)
	条件付小計	133	8,629,918	7,993,698	92.6	(91.8)
	随意契約	31	902,106	885,209	98.1	(97.2)
	計	164	9,532,024	8,878,907	93.1	(92.1)
合計	一般競争入札	0	0	0	-	(92.0)
	条件付(1億円以上)	206	37,311,644	34,094,918	91.4	(91.2)
	条件付(5千万円～1億円)	119	7,719,738	7,044,045	91.2	(91.7)
	条件付(5千万円未満)	483	9,484,462	8,781,647	92.6	(93.3)
	条件付小計	808	54,515,844	49,920,609	91.6	(91.6)
	随意契約	119	2,996,777	2,956,430	98.7	(98.4)
	計	927	57,512,621	52,877,039	91.9	(92.0)

注1)本表は、県営建設工事のうち普通会計分を落札決定日ベースで集計したものである。

注2)合併入札は、1件として計上している。

注3)予定価格計及び契約額計は、入札方式ごとに集計した額を千円未満四捨五入した額であり、合計とは一致しない。

注4)平均落札率は、入札方式ごとに契約額計を予定価格計で除し、小数点第2位を四捨五入したものである。

令和3年度県営建設工事の入札結果(地域別)

普通会計

(単位:件、千円、%)

地域(振興局)	入札方式	件数	予定価格計(税抜)	契約額計(税抜)	平均落札率	(前年度)
本庁	一般競争入札	0	0	0	-	(92.0)
	条件付(1億円以上)	13	3,481,110	3,184,906	91.5	(90.8)
	条件付(5千万円~1億円)	8	438,726	403,130	91.9	(90.5)
	条件付(5千万円未満)	173	2,858,576	2,630,252	92.0	(92.0)
	条件付小計	194	6,778,412	6,218,288	91.7	(91.0)
	随意契約	18	522,552	513,569	98.3	(98.2)
	計	212	7,300,964	6,731,857	92.2	(91.2)
盛岡	一般競争入札	0	0	0	-	-
	条件付(1億円以上)	39	6,414,312	5,805,124	90.5	(91.6)
	条件付(5千万円~1億円)	22	1,407,648	1,278,339	90.8	(89.5)
	条件付(5千万円未満)	67	1,548,876	1,442,905	93.2	(93.8)
	条件付小計	128	9,370,836	8,526,368	91.0	(91.5)
	随意契約	11	253,673	245,177	96.7	(97.4)
	計	139	9,624,509	8,771,545	91.1	(91.8)
花巻 (北上、遠野含む)	一般競争入札	0	0	0	-	-
	条件付(1億円以上)	28	4,586,381	4,169,438	90.9	(90.0)
	条件付(5千万円~1億円)	14	881,410	794,486	90.1	(89.2)
	条件付(5千万円未満)	50	933,147	856,970	91.8	(93.5)
	条件付小計	92	6,400,938	5,820,894	90.9	(90.4)
	随意契約	12	561,609	558,365	99.4	(96.2)
	計	104	6,962,547	6,379,259	91.6	(90.6)
県南本局	一般競争入札	0	0	0	-	-
	条件付(1億円以上)	28	6,000,288	5,555,774	92.6	(92.8)
	条件付(5千万円~1億円)	12	718,709	658,249	91.6	(94.7)
	条件付(5千万円未満)	25	542,406	505,490	93.2	(93.6)
	条件付小計	65	7,261,403	6,719,513	92.5	(93.2)
	随意契約	15	203,692	202,360	99.3	(94.7)
	計	80	7,465,095	6,921,873	92.7	(93.3)
一関 (千厩含む)	一般競争入札	0	0	0	-	-
	条件付(1億円以上)	21	2,927,176	2,662,586	91.0	(91.3)
	条件付(5千万円~1億円)	13	848,571	782,600	92.2	(94.2)
	条件付(5千万円未満)	36	716,003	665,095	92.9	(94.6)
	条件付小計	70	4,491,750	4,110,281	91.5	(92.9)
	随意契約	9	112,239	106,407	94.8	(97.5)
	計	79	4,603,989	4,216,688	91.6	(93.0)
大船渡	一般競争入札	0	0	0	-	-
	条件付(1億円以上)	16	2,674,507	2,445,118	91.4	(89.5)
	条件付(5千万円~1億円)	9	616,701	550,085	89.2	(90.4)
	条件付(5千万円未満)	31	675,822	611,808	90.5	(91.3)
	条件付小計	56	3,967,030	3,607,011	90.9	(89.8)
	随意契約	25	452,681	449,892	99.4	(98.2)
	計	81	4,419,711	4,056,903	91.8	(91.1)
沿岸本局	一般競争入札	0	0	0	-	-
	条件付(1億円以上)	10	1,658,884	1,491,550	89.9	(91.0)
	条件付(5千万円~1億円)	9	694,712	637,920	91.8	(95.6)
	条件付(5千万円未満)	21	487,279	450,113	92.4	(93.0)
	条件付小計	40	2,840,875	2,579,583	90.8	(91.9)
	随意契約	7	175,623	170,900	97.3	(99.4)
	計	47	3,016,498	2,750,483	91.2	(93.0)
宮古 (岩泉含む)	一般競争入札	0	0	0	-	-
	条件付(1億円以上)	24	4,683,647	4,279,058	91.4	(90.9)
	条件付(5千万円~1億円)	15	1,075,797	985,668	91.6	(93.7)
	条件付(5千万円未満)	27	632,439	600,693	95.0	(95.7)
	条件付小計	66	6,391,883	5,865,418	91.8	(91.6)
	随意契約	16	567,645	563,470	99.3	(99.3)
	計	82	6,959,528	6,428,888	92.4	(92.5)

地域(振興局)	入札方式	件数	予定価格計(税抜)	契約額計(税抜)	平均落札率	(前年度)
県北本局	一般競争入札	0	0	0	-	-
	条件付(1億円以上)	11	2,425,302	2,229,380	91.9	(94.9)
	条件付(5千万円～1億円)	11	689,125	626,738	90.9	(91.2)
	条件付(5千万円未満)	26	545,125	510,377	93.6	(94.8)
	条件付小計	48	3,659,552	3,366,495	92.0	(94.4)
	随意契約	4	22,647	21,990	97.1	(99.1)
	計	52	3,682,199	3,388,485	92.0	(94.6)
二戸	一般競争入札	0	0	0	-	-
	条件付(1億円以上)	16	2,460,037	2,271,985	92.4	(89.4)
	条件付(5千万円～1億円)	6	348,339	326,830	93.8	(93.3)
	条件付(5千万円未満)	27	544,789	507,944	93.2	(91.1)
	条件付小計	49	3,353,165	3,106,759	92.7	(90.8)
	随意契約	2	124,416	124,300	99.9	(99.8)
	計	51	3,477,581	3,231,059	92.9	(90.9)
合計	一般競争入札	0	0	0	-	(92.0)
	条件付(1億円以上)	206	37,311,644	34,094,918	91.4	(91.2)
	条件付(5千万円～1億円)	119	7,719,738	7,044,045	91.2	(91.7)
	条件付(5千万円未満)	483	9,484,462	8,781,647	92.6	(93.3)
	条件付小計	808	54,515,844	49,920,609	91.6	(91.6)
	随意契約	119	2,996,777	2,956,430	98.7	(98.4)
	計	927	57,512,621	52,877,039	91.9	(92.0)

注1)本表は、県営建設工事のうち普通会計分を落札決定日ベースで集計したものである。

注2)合併入札は、1件として計上している。

注3)予定価格計及び契約額計は、入札方式ごとに集計した額を千円未満四捨五入した額であり、合計とは一致しない。

注4)平均落札率は、入札方式ごとに契約額計を予定価格計で除し、小数点第2位を四捨五入したものである。

令和3年度県営建設工事の入札結果(業種・地域別)

普通会計

(単位:件、千円、%)

業種	地域(振興局)	件数	予定価格計(税抜)	契約額計(税抜)	平均落札率	(前年度)
土木工事	本庁	10	1,952,108	1,753,568	89.8	(93.2)
	盛岡	70	4,821,907	4,392,020	91.1	(90.5)
	花巻	46	2,623,801	2,401,342	91.5	(91.0)
	県南本局	43	4,751,959	4,402,699	92.7	(93.2)
	一関	39	2,714,715	2,509,020	92.4	(93.6)
	大船渡	31	2,089,323	1,898,467	90.9	(89.0)
	沿岸本局	25	1,899,336	1,746,343	91.9	(92.5)
	宮古	35	2,968,293	2,741,900	92.4	(92.0)
	県北本局	33	2,027,529	1,881,279	92.8	(94.8)
	二戸	24	1,546,150	1,440,187	93.1	(90.3)
	計	356	27,395,121	25,166,826	91.9	(92.0)
建築工事	本庁	35	1,335,330	1,248,598	93.5	(90.0)
	盛岡	6	177,060	173,114	97.8	(91.7)
	花巻	1	4,820	4,820	100.0	(92.0)
	県南本局	2	144,190	133,279	92.4	(94.1)
	一関	1	21,800	21,500	98.6	(90.3)
	大船渡	1	150,700	131,750	87.4	(90.7)
	沿岸本局	0	0	0	-	-
	宮古	6	165,360	151,274	91.5	(92.1)
	県北本局	1	24,410	22,600	92.6	-
	二戸	1	9,970	9,385	94.1	-
	計	54	2,033,640	1,896,320	93.2	(90.2)
電気工事	本庁	64	1,227,722	1,112,684	90.6	(90.0)
	盛岡	8	397,065	356,848	89.9	(97.4)
	花巻	4	322,432	292,410	90.7	(92.8)
	県南本局	1	37,120	33,875	91.3	-
	一関	1	6,742	5,598	83.0	(90.4)
	大船渡	3	181,609	170,548	93.9	(91.0)
	沿岸本局	1	39,830	35,580	89.3	(86.1)
	宮古	4	548,826	503,210	91.7	(88.5)
	県北本局	1	4,740	4,275	90.2	(88.8)
	二戸	1	2,140	1,965	91.8	-
	計	88	2,768,226	2,516,993	90.9	(91.2)
管工事	本庁	53	1,356,647	1,248,391	92.0	(91.5)
	盛岡	4	343,400	306,802	89.3	(90.6)
	花巻	1	3,260	2,949	90.5	(91.3)
	県南本局	3	66,250	60,680	91.6	-
	一関	0	0	0	-	-
	大船渡	1	26,310	24,390	92.7	(94.7)
	沿岸本局	0	0	0	-	-
	宮古	0	0	0	-	(88.5)
	県北本局	0	0	0	-	-
	二戸	1	2,660	2,500	94.0	(96.1)
	計	63	1,798,527	1,645,712	91.5	(91.3)

業種	地域(振興局)	件数	予定価格計(税抜)	契約額計(税抜)	平均落札率	(前年度)
舗装工事	本庁	1	95,163	85,400	89.7	(88.9)
	盛岡	21	2,333,907	2,091,766	89.6	(85.6)
	花巻	25	2,384,941	2,141,668	89.8	(88.7)
	県南本局	10	1,186,926	1,086,740	91.6	(90.4)
	一関	17	1,432,407	1,288,263	89.9	(94.5)
	大船渡	10	930,571	835,828	89.8	(87.0)
	沿岸本局	4	401,323	350,238	87.3	(87.8)
	宮古	8	1,215,046	1,098,334	90.4	(97.4)
	県北本局	5	827,013	751,200	90.8	(96.4)
	二戸	13	1,083,115	971,624	89.7	(87.0)
	計	114	11,890,412	10,701,060	90.0	(90.3)
その他	本庁	31	811,442	769,647	94.8	(94.0)
	盛岡	19	1,297,497	1,205,818	92.9	(93.9)
	花巻	15	1,061,684	977,705	92.1	(89.8)
	県南本局	6	1,074,958	1,002,240	93.2	(93.7)
	一関	12	316,086	285,900	90.5	(91.2)
	大船渡	10	588,517	546,028	92.8	(92.2)
	沿岸本局	10	500,386	447,422	89.4	(91.1)
	宮古	13	1,494,358	1,370,700	91.7	(91.5)
	県北本局	8	775,860	707,141	91.1	(91.5)
	二戸	9	709,130	681,098	96.0	(91.8)
	計	133	8,629,918	7,993,698	92.6	(91.8)
合計	本庁	194	6,778,412	6,218,288	91.7	(91.0)
	盛岡	128	9,370,836	8,526,368	91.0	(91.5)
	花巻	92	6,400,938	5,820,894	90.9	(90.4)
	県南本局	65	7,261,403	6,719,513	92.5	(93.2)
	一関	70	4,491,750	4,110,281	91.5	(92.9)
	大船渡	56	3,967,030	3,607,011	90.9	(89.8)
	沿岸本局	40	2,840,875	2,579,583	90.8	(91.9)
	宮古	66	6,391,883	5,865,418	91.8	(91.6)
	県北本局	48	3,659,552	3,366,495	92.0	(94.4)
	二戸	49	3,353,165	3,106,759	92.7	(90.8)
	計	808	54,515,844	49,920,609	91.6	(91.6)

注1) 本表は、県営建設工事のうち普通会計分を落札決定日ベースで集計したものである。(一般競争入札、随意契約を含まない。)

注2) 合併入札は、1件として計上している。

注3) 予定価格計及び契約額計は、地域ごとに集計した額を千円未満四捨五入した額であり、計とは一致しない。

注4) 平均落札率は、地域ごとに契約額計を予定価格計で除し、小数点第2位を四捨五入したものである。

## 県営建設工事入札方式別落札率データ(総括表)

【特別会計(医療局)】

(単位: 件、千円、%)

年度	入札方式		区分	件数	予定価格計(税抜)	契約額計(税抜)	平均落札率	(前年度比)
3	一般競争入札		震災復旧・復興工事	0	0	0	—	
			その他	0	0	0	—	
			計	0	0	0	—	—
	条件付一般競争入札	1億円以上	震災復旧・復興工事				—	
			その他	5	716,200	671,660	93.7	
			計	5	716,200	671,660	93.7	1
		5千万円以上 1億円未満	震災復旧・復興工事				—	
			その他	3	159,060	146,487	92.0	
			計	3	159,060	146,487	92.0	-0.7
		5千万円未満	震災復旧・復興工事				—	
			その他	12	244,200	225,126	92.1	
			計	12	244,200	225,126	92.1	(±0)
		小計	震災復旧・復興工事	0	0	0	—	
			その他	20	1,119,460	1,043,273	93.1	
			計	20	1,119,460	1,043,273	93.1	0.5
	随意契約		震災復旧・復興工事	0	0	0	—	
			その他	1	20,130	20,010	99.4	
			計	1	20,130	20,010	99.4	—
	合計		震災復旧・復興工事	0	0	0	—	
			その他	21	1,139,590	1,063,283	93.3	
			計	21	1,139,590	1,063,283	93.3	(+ 0.7)
2	一般競争入札					—		
	条件付一般競争入札	1億円以上		2	408,900	379,302	92.7	
		5千万円以上 1億円未満		8	558,240	518,000	92.7	
		5千万円未満		14	359,360	331,236	92.1	
		小計		24	1,326,500	1,228,538	92.6	
	随意契約					—		
合計			24	1,326,500	1,228,538	92.6		

注1) 本表は、県営建設工事のうち特別会計(医療局)分を集計したものである。

注2) 合併入札は、1件として計上している。

注3) 予定価格計及び契約額計は、入札方式ごとに集計した額を千円未満切捨てした額であり、合計とは一致しない。

注4) 平均落札率は、入札方式ごとに契約額計を予定価格計で除し、小数点第2位を切捨てしたものである。

注5) 令和3年度の数値は、令和3年4月1日から令和4年3月31日までの落札決定日ベースで整理している。



県営建設工事入札方式別落札率データ(業種別)

【特別会計(医療局)】

(単位:件、千円、%)

	入札方式	件数	予定価格計(税抜)	契約額計(税抜)	平均落札率(前年度)	
土木工事	一般競争入札				—	—
	条件付(1億円以上)				—	—
	条件付(5千万円~1億円)				—	—
	条件付(5千万円未満)				—	—
	条件付小計	0	0	0	—	—
	随意契約				—	—
	計	0	0	0	—	—
建築工事	一般競争入札				—	—
	条件付(1億円以上)				—	—
	条件付(5千万円~1億円)				—	(90.3)
	条件付(5千万円未満)	4	55,640	52,780	94.8	(94.6)
	条件付小計	4	55,640	52,780	94.8	(91.2)
	随意契約				—	—
	計	4	55,640	52,780	94.8	(91.2)
電気工事	一般競争入札				—	—
	条件付(1億円以上)				—	(92.1)
	条件付(5千万円~1億円)				—	(87.4)
	条件付(5千万円未満)	4	95,220	86,625	90.9	(89.3)
	条件付小計	4	95,220	86,625	90.9	(89.8)
	随意契約				—	—
	計	4	95,220	86,625	90.9	(89.8)
管工事	一般競争入札				—	—
	条件付(1億円以上)	3	500,600	463,900	92.6	(92.9)
	条件付(5千万円~1億円)	1	53,260	49,300	92.5	(90.2)
	条件付(5千万円未満)	2	51,680	48,480	93.8	(93.4)
	条件付小計	6	605,540	561,680	92.7	(92.4)
	随意契約				—	—
	計	6	605,540	561,680	92.7	(92.4)
舗装工事	一般競争入札				—	—
	条件付(1億円以上)				—	—
	条件付(5千万円~1億円)				—	—
	条件付(5千万円未満)				—	—
	条件付小計	0	0	0	—	—
	随意契約				—	—
	計	0	0	0	—	—
その他	一般競争入札				—	—
	条件付(1億円以上)	2	215,600	207,760	96.3	—
	条件付(5千万円~1億円)	2	105,800	97,187	91.8	(97.9)
	条件付(5千万円未満)	2	41,660	37,241	89.3	(90.7)
	条件付小計	6	363,060	342,188	94.2	(95.1)
	随意契約	1	20,010		0.0	—
	計	7	383,070	342,188	89.3	(95.1)
合計	一般競争入札	0	0	0	—	—
	条件付(1億円以上)	5	716,200	671,660	93.7	(92.7)
	条件付(5千万円~1億円)	3	159,060	146,487	92.0	(92.7)
	条件付(5千万円未満)	12	244,200	225,126	92.1	(92.1)
	条件付小計	20	1,119,460	1,043,273	93.1	(92.6)
	随意契約	1	20,010	20,130	100.5	—
	計	21	1,139,470	1,063,403	93.3	(92.6)

注1)本表は、県営建設工事のうち特別会計(医療局)分を集計したものである。

注2)合併入札は、1件として計上している。

注3)予定価格計及び契約額計は、入札方式ごとに集計した額を千円未満切捨てした額であり、合計とは一致しない。

注4)平均落札率は、入札方式ごとに契約額計を予定価格計で除し、小数点第2位を切捨てしたものである。

注5)令和3年度の数値は、令和3年4月1日から令和4年3月31日までの落札決定日ベースで整理している。

※全て本庁発注のため、「地域別」、「業種・地域別」の資料の添付を省略する。

## 県営建設工事入札方式別落札率データ(総括表)

【特別会計(企業局)】

(単位: 件、千円、%)

年度	入札方式		区分	件数	予定価格計(税抜)	契約額計(税抜)	平均落札率	(前年度比)
3	一般競争入札		震災復旧・復興工事	0	0	0	-	
			その他	0	0	0	-	
			計	0	0	0	-	-
	条件付一般競争入札	1億円以上	震災復旧・復興工事	0	0	0	-	
			その他	3	880,381,000	805,417,000	91.4	
			計	3	880,381,000	805,417,000	91.4	-1.3
		5千万円以上1億円未満	震災復旧・復興工事	0	0	0	-	
			その他	0	0	0	-	
			計	0	0	0	-	-
		5千万円未満	震災復旧・復興工事	0	0	0	-	
			その他	10	168,950,000	161,978,000	95.8	
			計	10	168,950,000	161,978,000	95.8	(+ 0.9)
		小計	震災復旧・復興工事	0	0	0	-	
			その他	13	1,049,331,000	967,395,000	92.1	
			計	13	1,049,331,000	967,395,000	92.1	-0.9
	随意契約	震災復旧・復興工事	0	0	0	-		
		その他	4	2,392,964,000	2,366,500,000	98.8		
		計	4	2,392,964,000	2,366,500,000	98.8	(- 1.1)	
	合計	震災復旧・復興工事	0	0	0	-		
		その他	17	3,442,295,000	3,333,895,000	96.8		
		計	17	3,442,295,000	3,333,895,000	96.8	(- 0.1)	
2	一般競争入札			0	0	0	-	
	条件付一般競争入札	1億円以上		7	3,015,992	2,797,390	92.7	
		5千万円以上1億円未満		2	122,501	115,188	94.0	
		5千万円未満		21	342,448	325,055	94.9	
		小計		30	3,480,941	3,237,633	93.0	
	随意契約			14	4,518,379	4,514,880	99.9	
	合計			44	7,999,320	7,752,513	96.9	

注1) 本表は、県営建設工事のうち特別会計(企業局)分を集計したものである。

注2) 合併入札は、1件として計上している。

注3) 予定価格計及び契約額計は、入札方式ごとに集計した額を千円未満切捨てした額であり、合計とは一致しない。

注4) 平均落札率は、入札方式ごとに契約額計を予定価格計で除し、小数点第2位を切捨てしたものである。

注5) 令和3年度の数値は、令和3年4月1日から令和4年3月31日までの落札決定日ベースで整理している。

県営建設工事入札方式別落札率データ(業種別)

【特別会計(企業局)】

(単位:件、千円、%)

	入札方式	件数	予定価格計(税抜)	契約額計(税抜)	平均落札率	(前年度)
土木工事	一般競争入札	0	0	0	—	—
	条件付(1億円以上)	1	366,900,000	333,537,000	90.9	(91.2)
	条件付(5千万円~1億円)	0	0	0	—	—
	条件付(5千万円未満)	3	50,581,000	50,150,000	99.1	(98.2)
	条件付小計	4	417,481,000	383,687,000	91.9	(91.6)
	随意契約				—	(98.2)
	計	4	417,481,000	383,687,000	91.9	(91.6)
建築工事	一般競争入札	0	0	0	—	—
	条件付(1億円以上)	1	145,300,000	133,480,000	91.8	—
	条件付(5千万円~1億円)	0	0	0	—	—
	条件付(5千万円未満)	1	28,850,000	26,990,000	93.5	(94.9)
	条件付小計	2	174,150,000	160,470,000	92.1	(94.9)
	随意契約				—	(99.1)
	計	2	174,150,000	160,470,000	92.1	(95.1)
電気工事	一般競争入札	0	0	0	—	—
	条件付(1億円以上)	1	368,181,000	338,400,000	91.9	—
	条件付(5千万円~1億円)	0	0	0	—	(99.8)
	条件付(5千万円未満)	1	12,119,000	11,000,000	90.7	(92.6)
	条件付小計	2	380,300,000	349,400,000	91.8	(97.2)
	随意契約	2	482,918,000	480,000,000	99.3	(99.9)
	計	4	863,218,000	829,400,000	96.0	(99.8)
管工事	一般競争入札	0	0	0	—	—
	条件付(1億円以上)	0	0	0	—	—
	条件付(5千万円~1億円)	0	0	0	—	—
	条件付(5千万円未満)	0	0	0	—	—
	条件付小計	0	0	0	—	—
	随意契約	0	0	0	—	—
	計	0	0	0	—	—
舗装工事	一般競争入札	0	0	0	—	—
	条件付(1億円以上)	0	0	0	—	—
	条件付(5千万円~1億円)	0	0	0	—	—
	条件付(5千万円未満)	0	0	0	—	—
	条件付小計	0	0	0	—	—
	随意契約	0	0	0	—	—
	計	0	0	0	—	—
その他	一般競争入札	0	0	0	—	—
	条件付(1億円以上)	0	0	0	—	(95.0)
	条件付(5千万円~1億円)	0	0	0	—	(88.9)
	条件付(5千万円未満)	5	77,400,000	73,838,000	95.3	(92.1)
	条件付小計	5	77,400,000	73,838,000	95.3	(94.5)
	随意契約	2	1,910,046,000	1,886,500,000	98.7	(99.9)
	計	7	1,987,446,000	1,960,338,000	98.6	(97.4)
合計	一般競争入札	0	0	0	—	—
	条件付(1億円以上)	3	880,381,000	805,417,000	91.4	(92.7)
	条件付(5千万円~1億円)	0	0	0	—	(94.0)
	条件付(5千万円未満)	10	168,950,000	161,978,000	95.8	(94.9)
	条件付小計	13	1,049,331,000	967,395,000	92.1	(93.0)
	随意契約	4	2,392,964,000	2,366,500,000	98.8	(99.9)
	計	17	3,442,295,000	3,333,895,000	96.8	(96.9)

注1) 本表は、県営建設工事のうち特別会計(企業局)分を集計したものである。

注2) 合併入札は、1件として計上している。

注3) 予定価格計及び契約額計は、入札方式ごとに集計した額を千円未満切捨てした額であり、合計とは一致しない。

注4) 平均落札率は、入札方式ごとに契約額計を予定価格計で除し、小数点第2位を切捨てしたものである。

注5) 令和3年度の数値は、令和3年4月1日から令和4年3月31日までの落札決定日ベースで整理している。

県営建設工事入札方式別落札率データ(地域別)

【特別会計(企業局)】

(単位:件、千円、%)

地域(振興局)	入札方式	件数	予定価格計(税抜)	契約額計(税抜)	平均落札率	(前年度)
本庁	一般競争入札	0	0	0	—	—
	条件付(1億円以上)	3	880,381,000	805,417,000	91.4	(92.7)
	条件付(5千万円~1億円)	0	0	0	—	(94.0)
	条件付(5千万円未満)	0	0	0	—	(93.2)
	<b>条件付小計</b>	<b>3</b>	<b>880,381,000</b>	<b>805,417,000</b>	<b>91.4</b>	<b>(92.8)</b>
	随意契約	3	2,356,014,000	2,330,000,000	98.8	(99.9)
	<b>計</b>	<b>6</b>	<b>3,236,395,000</b>	<b>3,135,417,000</b>	<b>96.8</b>	<b>(96.9)</b>
施設総合管理所	一般競争入札	0	0	0	—	—
	条件付(1億円以上)	0	0	0	—	—
	条件付(5千万円~1億円)	0	0	0	—	—
	条件付(5千万円未満)	1	12,611,000	12,250,000	97.1	(94.2)
	<b>条件付小計</b>	<b>1</b>	<b>12,611,000</b>	<b>12,250,000</b>	<b>97.1</b>	<b>(94.2)</b>
	随意契約	0	0	0	—	(98.5)
	<b>計</b>	<b>1</b>	<b>12,611,000</b>	<b>12,250,000</b>	<b>97.1</b>	<b>(94.6)</b>
県南施設管理所	一般競争入札	0	0	0	—	—
	条件付(1億円以上)	0	0	0	—	—
	条件付(5千万円~1億円)	0	0	0	—	—
	条件付(5千万円未満)	9	156,339,000	149,728,000	95.7	(95.6)
	<b>条件付小計</b>	<b>9</b>	<b>156,339,000</b>	<b>149,728,000</b>	<b>95.7</b>	<b>(95.6)</b>
	随意契約	1	36,950,000	36,500,000	98.7	(98.9)
	<b>計</b>	<b>10</b>	<b>193,289,000</b>	<b>186,228,000</b>	<b>96.3</b>	<b>(96.7)</b>
合計	一般競争入札	0	0	0	—	—
	条件付(1億円以上)	3	880,381,000	805,417,000	91.4	(92.7)
	条件付(5千万円~1億円)	0	0	0	—	(94.0)
	条件付(5千万円未満)	10	168,950,000	161,978,000	95.8	(94.9)
	<b>条件付小計</b>	<b>13</b>	<b>1,049,331,000</b>	<b>967,395,000</b>	<b>92.1</b>	<b>(93.0)</b>
	随意契約	4	2,392,964,000	2,366,500,000	98.8	(99.9)
	<b>計</b>	<b>17</b>	<b>3,442,295,000</b>	<b>3,333,895,000</b>	<b>96.8</b>	<b>(96.9)</b>

注1)本表は、県営建設工事のうち特別会計(企業局)分を集計したものである。

注2)合併入札は、1件として計上している。

注3)予定価格計及び契約額計は、入札方式ごとに集計した額を千円未満切捨てした額であり、合計とは一致しない。

注4)平均落札率は、入札方式ごとに契約額計を予定価格計で除し、小数点第2位を切捨てしたものである。

注5)令和3年度の数値は、令和3年4月1日から令和4年3月31日までの落札決定日ベースで整理している。

県営建設工事入札方式別落札率データ(業種・地域別)

【特別会計(企業局)】

(単位:件、千円、%)

業種	地域(振興局)	件数	予定価格計(税抜)	契約額計(税抜)	平均落札率	(前年度)
土木工事	本庁	1	366,900,000	333,537,000	90.9	(91.2)
	施設総合管理所	1	12,611,000	12,250,000	97.1	(95.8)
	県南施設管理所	2	37,970,000	37,900,000	100	(99.7)
	計	4	417,481,000	383,687,000	91.9	(91.6)
建築工事	本庁	1	145,300,000	133,480,000	91.8	—
	施設総合管理所	0	0	0	—	(96.1)
	県南施設管理所	1	28,850,000	26,990,000	93.5	(93.4)
	計	2	174,150,000	160,470,000	92.1	(95.1)
電気工事	本庁	1	368,181,000	338,400,000	91.9	(99.9)
	施設総合管理所	0	0	0	—	(94.1)
	県南施設管理所	1	12,119,000	11,000,000	90.7	(95.9)
	計	2	380,300,000	349,400,000	91.8	(99.8)
管工事	本庁	0	0	0	—	—
	施設総合管理所	0	0	0	—	—
	県南施設管理所	0	0	0	—	—
	計	0	0	0	—	—
舗装工事	本庁	0	0	0	—	—
	施設総合管理所	0	0	0	—	—
	県南施設管理所	0	0	0	—	—
	計	0	0	0	—	—
その他	本庁	0	0	0	—	(97.6)
	施設総合管理所	0	0	0	—	(92.3)
	県南施設管理所	5	77,400,000	73,838,000	95.3	(96.0)
	計	5	77,400,000	73,838,000	95.3	(97.4)

注1)本表は、県営建設工事のうち特別会計(企業局)分を集計したものである。

注2)合併入札は、1件として計上している。

注3)予定価格計及び契約額計は、入札方式ごとに集計した額を千円未満切捨てした額であり、合計とは一致しない。

注4)平均落札率は、入札方式ごとに契約額計を予定価格計で除し、小数点第2位を切捨てしたものである。

注5)令和3年度の数値は、令和3年4月1日から令和4年3月31日までの落札決定日ベースで整理している。

## 県営建設工事総合評価落札方式における地域精通度等の見直しについて

## 1 改定の経緯

県営建設工事総合評価落札方式について、県では平成18年度から実施しており、評価基準については国の施策や県の建設業振興中期プランの改定、関係団体からの要望、他県の動向等を踏まえて見直しを行ってきた。

令和2年度の改定では、働き方改革につながるICT活用工事、週休2日工事の実績を評価する項目を追加するなどの見直しを行ったところ。

現行の「いわて建設業振興中期プラン2019」では、災害と維持管理への体制確保のため、地域に精通した地元企業を支援していくこととしており、それをテーマのひとつとした令和2年度の建設業地域懇談会等において、地域の安全・安心に直結する維持修繕業務や除雪等を担う地元企業がより評価されるようにとの強い要望が出されたところ。

県では昨年度、アンケート調査等により、業界の具体的なニーズ等を把握し、地域精通度等における「地域貢献活動の実績」に係る評価基準を見直し、令和4年度から運用を開始している。

## 2 改定内容

- ・地域の安全・安心に直結する除雪等の維持修繕業務の実績をより評価結果に反映するため、「無償奉仕活動の実績」を1.0点から0.2点に引き下げ、「維持修繕業務等の実績」を最大0.8点とし、各々での評価とした。
- ・「維持修繕業務等の実績」について、元請としての実績をより評価結果に反映するため、元請については実績回数に応じ0.8点、0.4点とし、一次下請としての実績を0.2点とした。
- ・「無償奉仕活動の実績」について、業界団体から配点の低減に見合う負担の低減への配慮を求められたことを踏まえ、評価対象を2年継続から単年度の実績とし、活動回数を年4回から年3回に緩和した。

【一般工事用<sup>※</sup>】（ICT活用工事を含む）

（凡例 赤字：改定後、黄色見え消し：改定前）

評価項目		評価点	
地域 精通 度 等 (4.0点)	シ 地域内拠点の有無	1.0	
	ス 災害活動の実績等	1.5	
	セ 雇用対策の実績	0.5	
	<del>ソ 地域貢献活動の実績</del> 次の①、②の実績の有無により評価する。 なお、評価点については①と②の評価点を合計した点数とする。	<del>上限値 1.0</del>	
	①ソ 無償奉仕活動の実績 工事箇所 <del>の</del> 振興局等管内で、令和○年度における無償奉仕活動の実績（対象2年間—令和○年度から令和○年度の期間）があれば評価する。	年4回以上の実績が2年間継続	1.0
		年4-3回以上の実績あり	0.5 0.2
		年4-3回未満以上の実績なし	0.0
	②タ 維持修繕業務等の実績 工事箇所 <del>の</del> 振興局等管内で、岩手県が管理する公共施設の維持修繕業務等の実績（対象5年間平成○年度から令和○年度）があれば評価する。	2業務以上の実績（元請）	1.0 0.8
		1業務の実績（元請）	0.5 0.4
		一次下請としての実績あり	0.2
実績なし		0.0	

※「海上・海中工事用」におけるソ、タの配点は上記の1/2

## 低入札価格調査基準価格の見直しについて

&lt;令和4年3月15日付け出総第342号低入札価格調査制度に関する事務処理要領改正概要&gt;

## 1 概要

本県の低入札価格調査制度については、これまで制度改正を重ね、ダンピング対策を強化してきたところ。同制度で設定される調査基準価格は、国の基準価格と同程度としているところであるが、今般、国の基準価格の見直しが行われたこと（「ダンピング対策の更なる徹底に向けた低入札価格調査基準及び最低制限価格の見直し等について」（令和4年3月9日付け総行第77号、国土入企第38号）通知）から、本県においても国と同様に見直しを行うもの。

## 2 改正内容

工事請負契約に係る低入札価格調査基準中央公共工事契約制度運用連絡協議会モデル（以下「中央公契連モデル」という。）における調査基準価格の計算式につき、最近の諸経費動向調査の結果に基づき、企業として継続するために必要な経費の対象を検討した結果、一般管理費等についてその算入率を10分の5.5から10分の6.8に引き上げる見直しが行われた。

これにより、中央公契連モデルの一般管理費等の算入率が、県の現行算入率を上回ることから、下表のとおり一般管理費等の算入率を引き上げる。

現行	改正後
(1) WTO 対象基準額未満の工事 以下の合計額（上下限値は設定しない） ・直接工事費×0.97 ・共通仮設費×0.9 ・現場管理費×0.9 ・一般管理費等× <u>0.6</u>	(1) WTO 対象基準額未満の工事 以下の合計額（上下限値は設定しない） ・直接工事費×0.97 ・共通仮設費×0.9 ・現場管理費×0.9 ・一般管理費等× <u>0.68</u>
(2) WTO 対象基準額以上の工事 以下の合計額 （上下限値は対予定価格 0.75～0.92） ・直接工事費×0.97 ・共通仮設費×0.9 ・現場管理費×0.9 ・一般管理費等× <u>0.55</u>	(2) WTO 対象基準額以上の工事 以下の合計額 （上下限値は対予定価格 0.75～0.92） ・直接工事費×0.97 ・共通仮設費×0.9 ・現場管理費×0.9 ・一般管理費等× <u>0.68</u>

## 3 施行時期

令和4年4月1日以降に入札公告を行う工事から適用する。