

木で感じる ほっといわて

— 使いましょう。いわての木を。 —

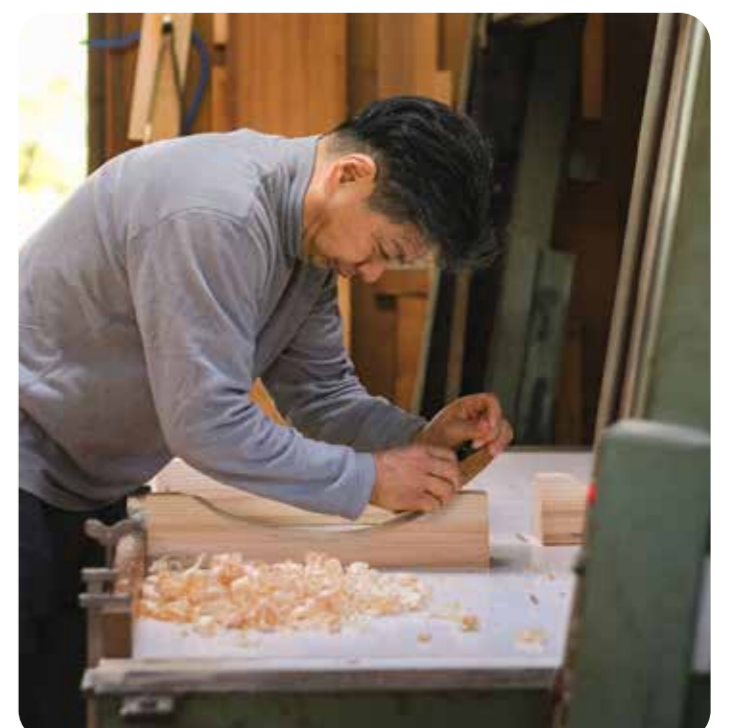
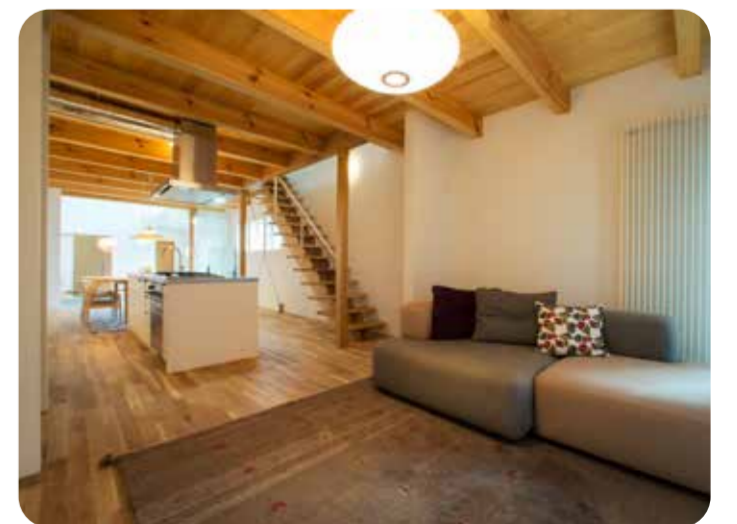
岩手県では、「木にふれる」「木を知る」「木を使う」「木を伝える」の4つの行動に取り組む「いわて木づかい運動」を推進しています。

いわての豊かな森林を未来へつないでいくため、一人ひとりができることから始めてみませんか？



岩手県は、本州一の森林面積を誇り、多様な樹種に恵まれた森林県です。

地元の木を使うことは、地域の林業を元気にするとともに、「植える、育てる、使う、植える」という森の循環を産み出すことで、健全な森林を育み、私たちの暮らしを守ります。



岩手県

【いわて木づかい運動】

