

岩手県立平泉世界遺産ガイドランスセンターの概要



1 施設の名称

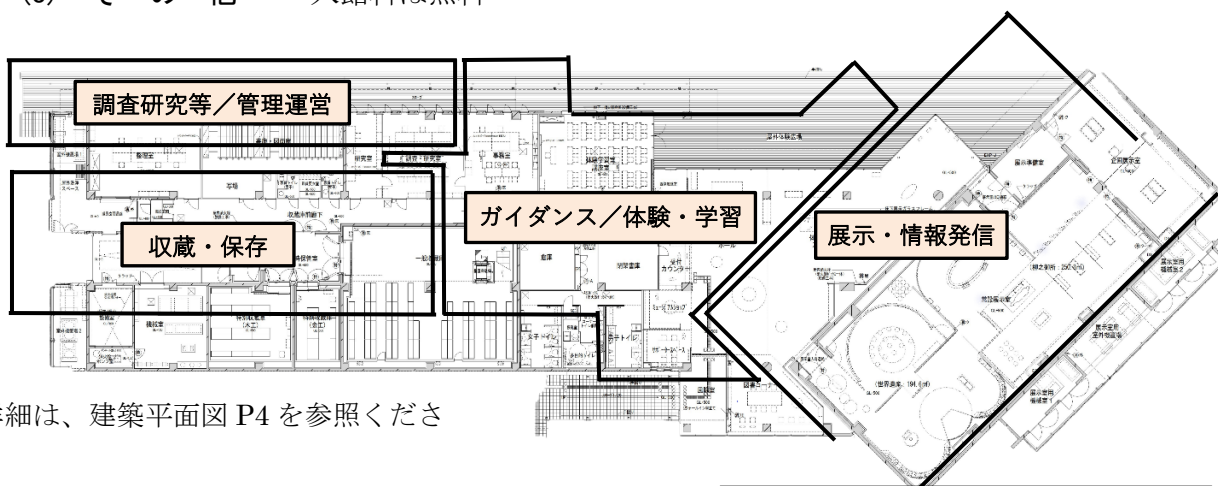
岩手県立平泉世界遺産ガイドランスセンター

2 施設の理念（目指す姿）

「平泉」の価値を広く世界中に伝え、人類の共通の財産として後世へ継承するための拠点となり、「平泉の文化遺産」等の周遊の出発点として、世界遺産平泉並びに一関市、奥州市及び平泉町に広がる関連遺跡を訪問する契機を提供する施設

3 施設の概要

- (1) 設置場所 岩手県柳之御所史跡公園内（平泉町平泉字伽羅楽）
- (2) 延床面積 2,681.76㎡
- (3) 展示面積 常設展示室：444.88㎡ 企画展示室：112㎡
- (4) 構造 鉄筋コンクリート造、地上2階建（耐火構造施設）
- (5) 駐車可能台数 普通車47台（うち障がい者用2台）、大型車2台
- (6) 展示資料点数 常設301点（パネル・映像等を含む、うち重要文化財157点）
- (7) 施設の位置づけ 博物館法第29条に基づく博物館相当施設
- (8) その他 入館料は無料



詳細は、建築平面図 P4 を参照ください

4 開館までの経過

- 平成29年7月 整備基本構想策定
- 平成30年6月 基本計画策定・公表
- 9月 遺産影響評価実施
- 平成31年3月 建築設計業務完了
- 展示基本設計業務完了
- 令和2年3月 展示実施設計業務完了
- 7月 展示制作業務着手
- 令和3年4月 建築工事竣工・引渡し
- 9月 展示制作業務完了
- 10月 関係職員現地駐在開始
- 11月 開館



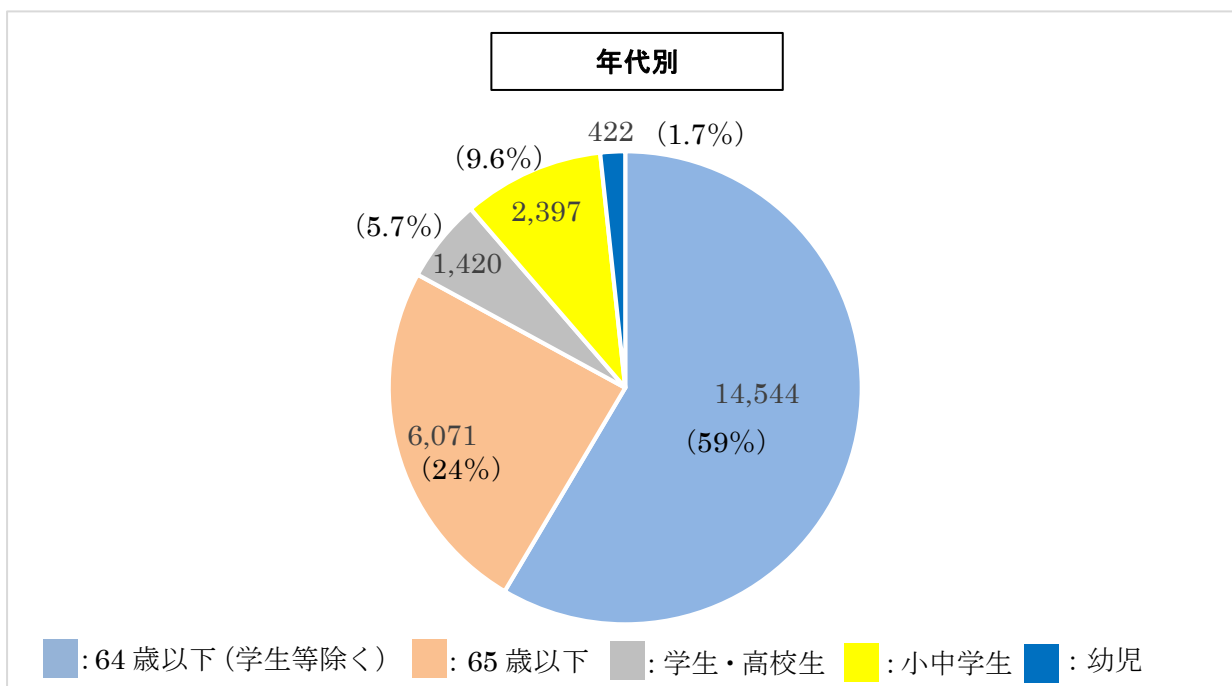
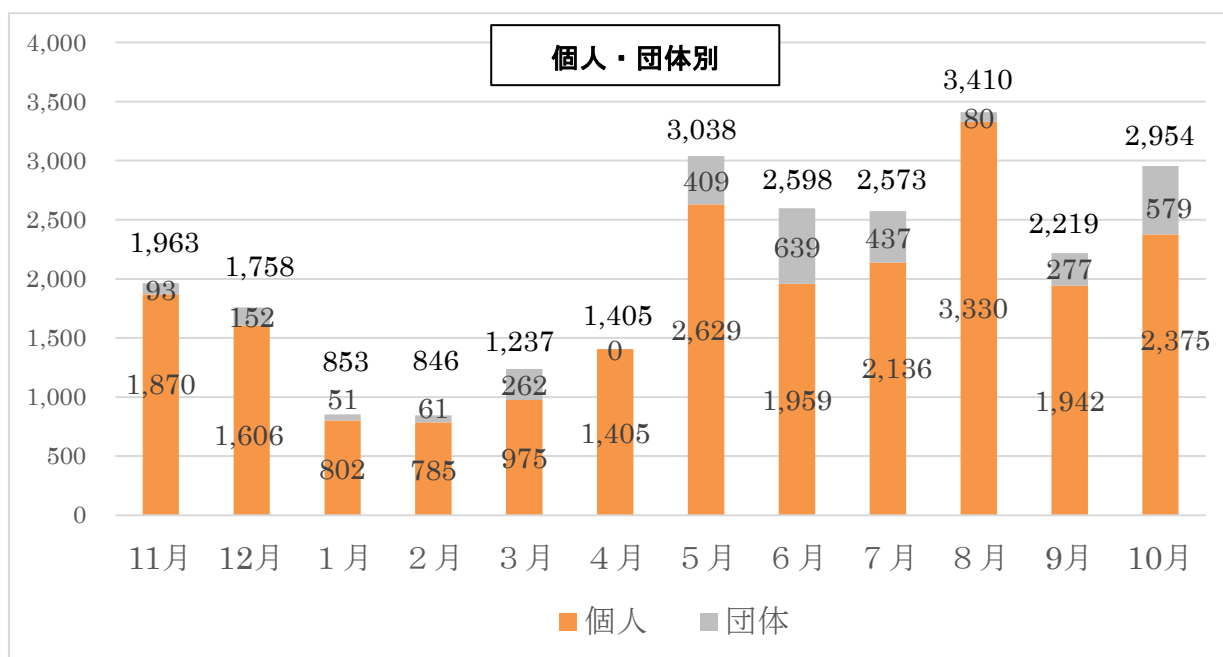
2020年8月撮影



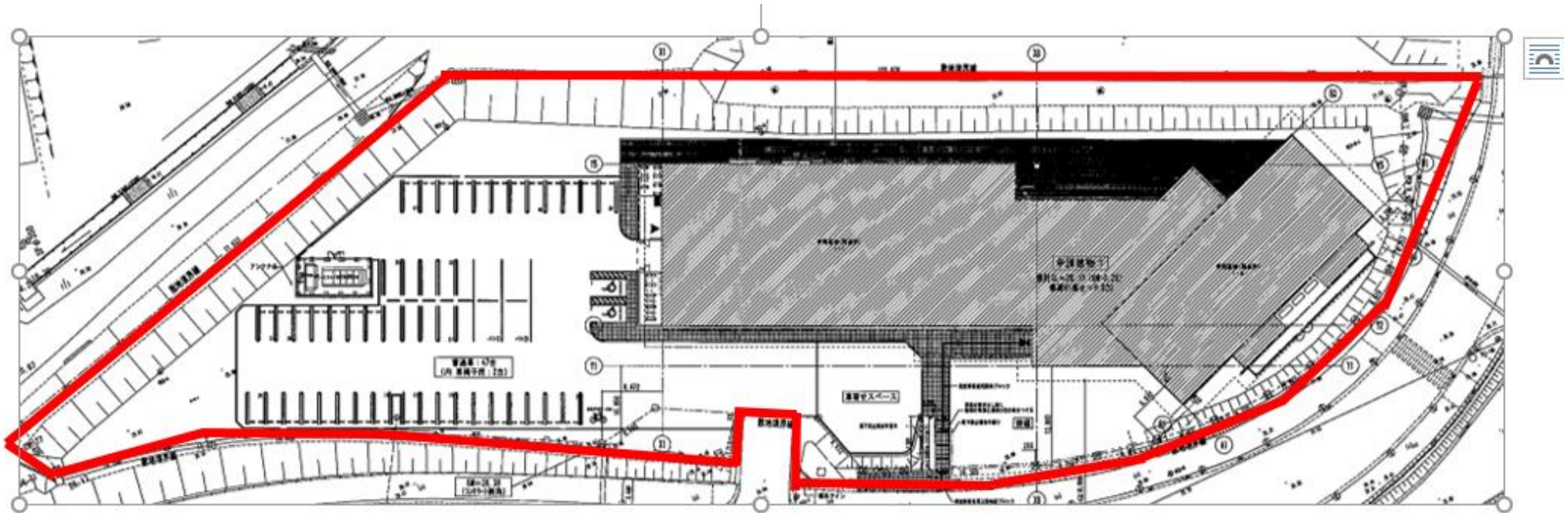
2021年1月撮影

5 来館者数

- (1) 令和4年10月31日現在 24,854人
 (2) 令和4年5月19日 来館者1万人達成

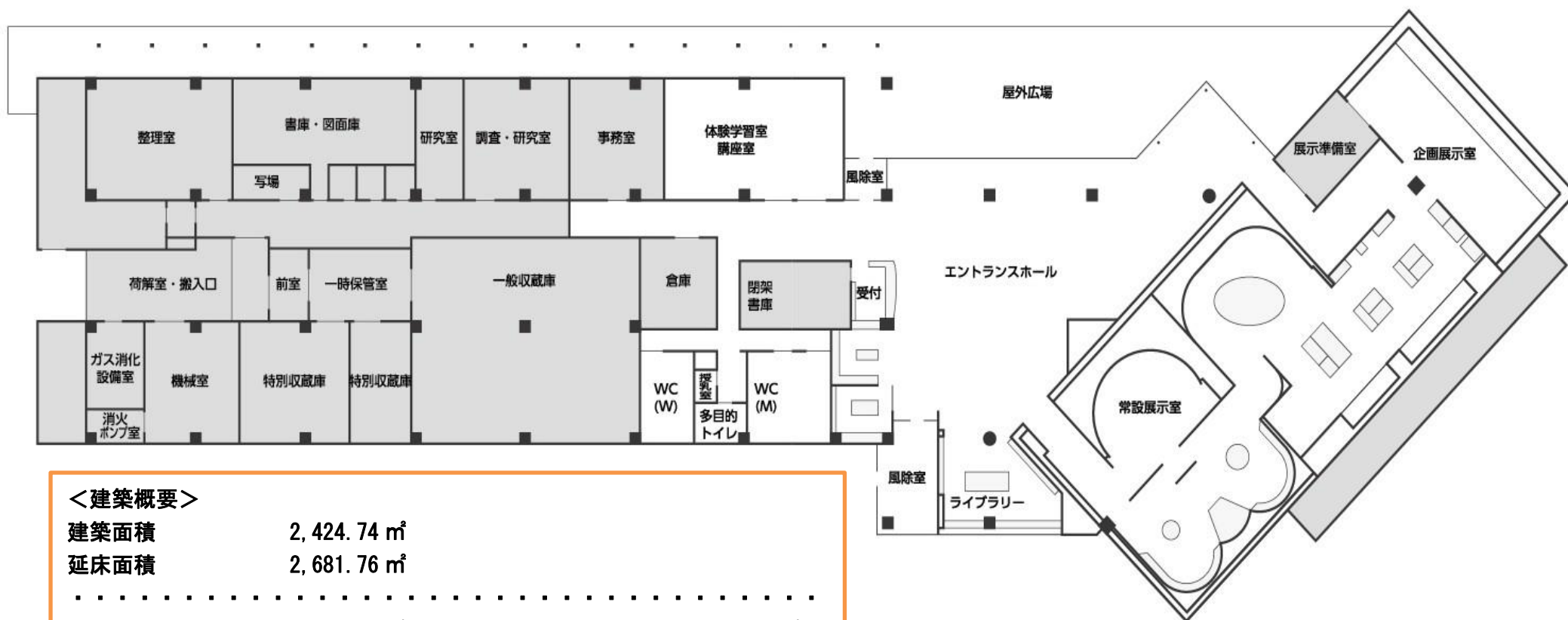


岩手県立平泉世界遺産ガイドセンター敷地平面図



敷地面積	8,139.22 m ²
建築面積	2,424.74 m ²
延床面積	2,681.76 m ²

岩手県立平泉世界遺産ガイダンスセンター—建築平面図



<建築概要>

建築面積 2,424.74 m²
 延床面積 2,681.76 m²

エントランスホール	335.66 m ²	体験学習・講座室	75.20 m ²
ライブラリー	48.49 m ²	一般収蔵庫	319.15 m ²
常設展示室	444.88 m ²	特別収蔵庫 (金工)	31.99 m ²
企画展示室	112.00 m ²	特別収蔵庫 (木工)	56.25 m ²
事務室	48.88 m ²		
調査・研究室	54.14 m ²		
研究室	24.82 m ²		
整理室	75.05 m ²		