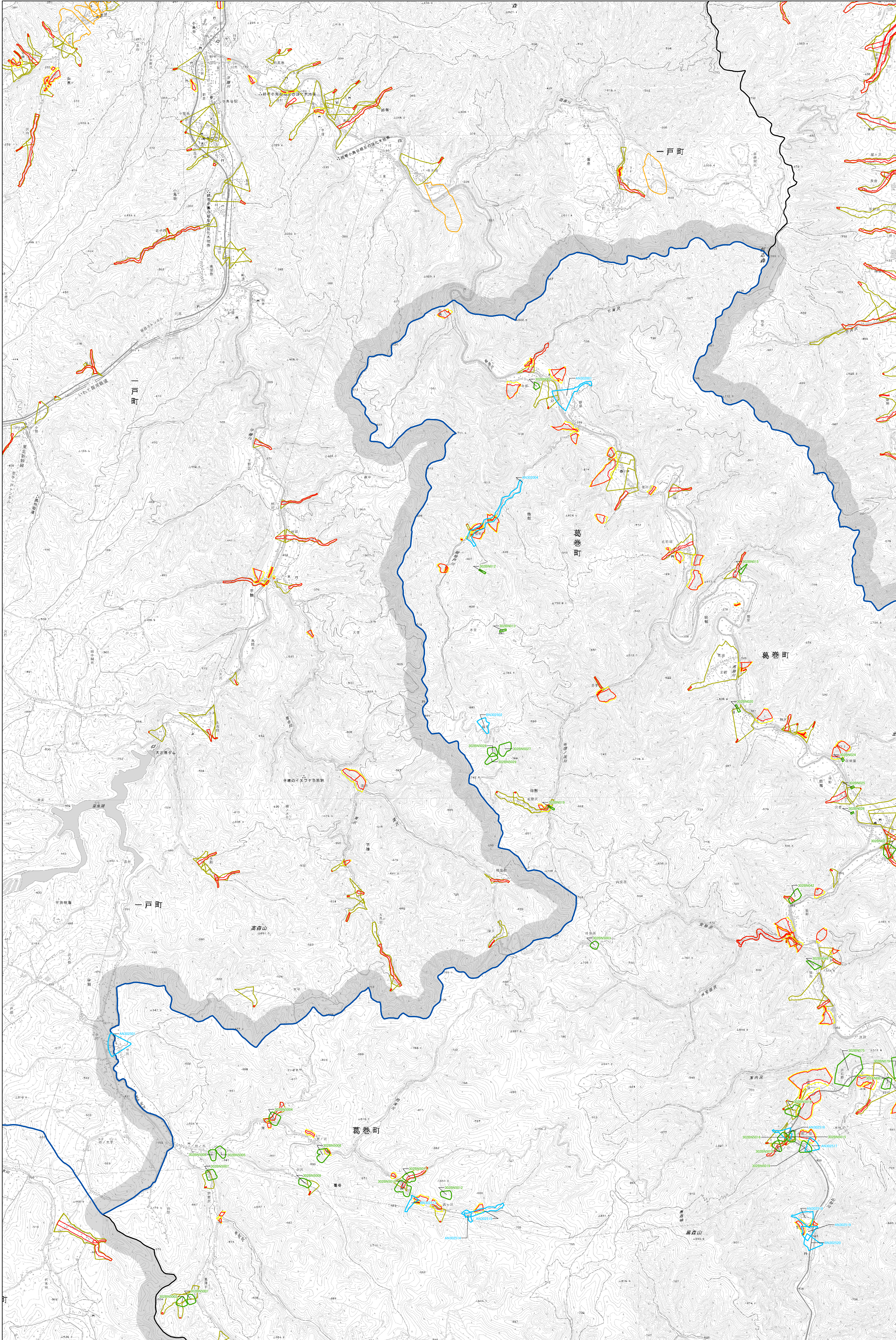
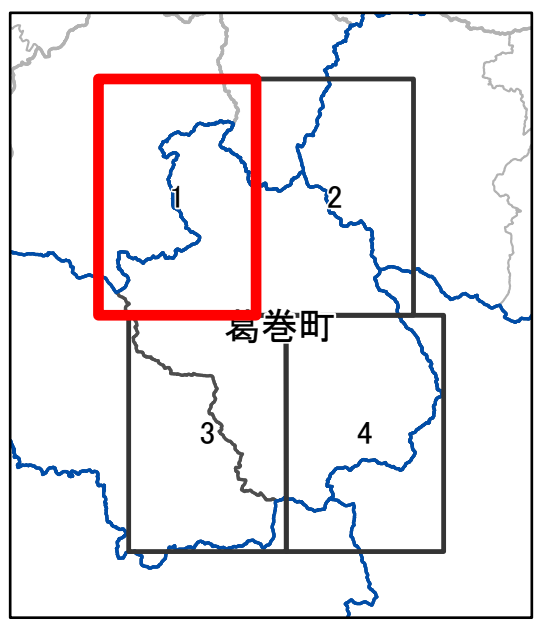


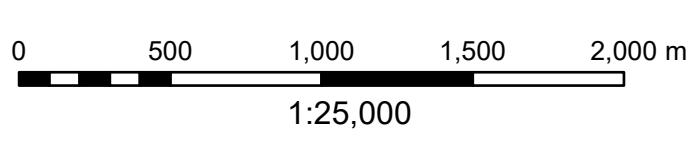
# 葛巻町 新たな「土砂災害が発生するおそれのある箇所」位置図 1 / 4

新たな「土砂災害が発生するおそれのある箇所」位置図  
葛巻町 1/4



- 凡例**
- 新たな「土砂災害が発生するおそれのある箇所」
    - 急傾斜地の崩壊 (Green outline)
    - 土石流 (Blue outline)
  - 急傾斜地の崩壊
    - 土砂災害特別警戒区域 (Red outline)
    - 土砂災害警戒区域 (Yellow outline)
  - 土石流
    - 土砂災害特別警戒区域 (Red outline)
    - 土砂災害警戒区域 (Yellow outline)
  - 地滑り
    - 土砂災害警戒区域 (Orange outline)
  - 市町村界 (Black outline)
  - 旧市町村界 (Grey outline)
  - 岩手県広域振興局管 (Blue outline)

土砂災害警戒区域等は2022年12月末時点のものである。  
「測量法に基づき(国土地理院長承認(複製)R 5JHF 176)」  
「本製品を複製する場合には、国土地理院の長の承認を得なければならない。」



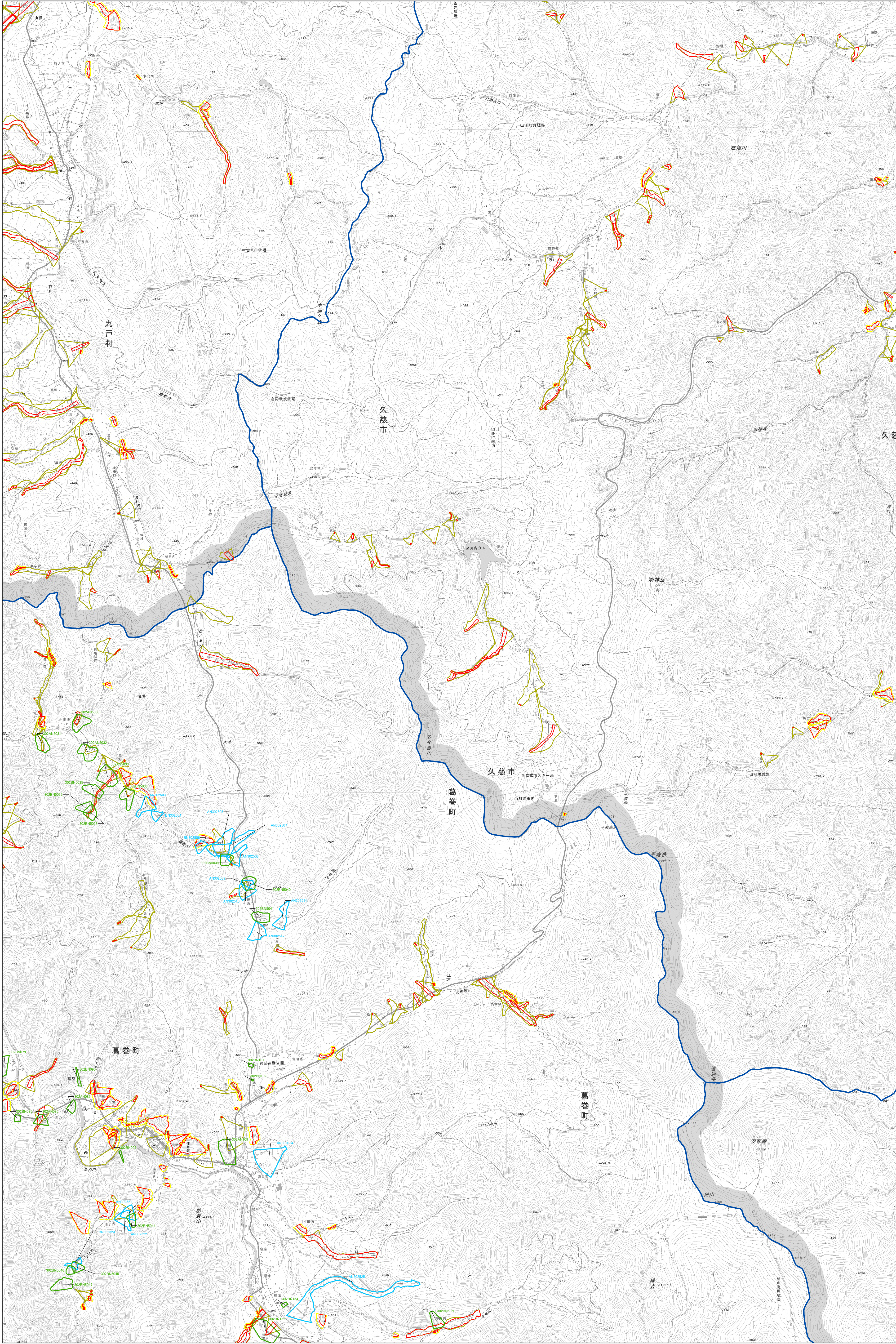
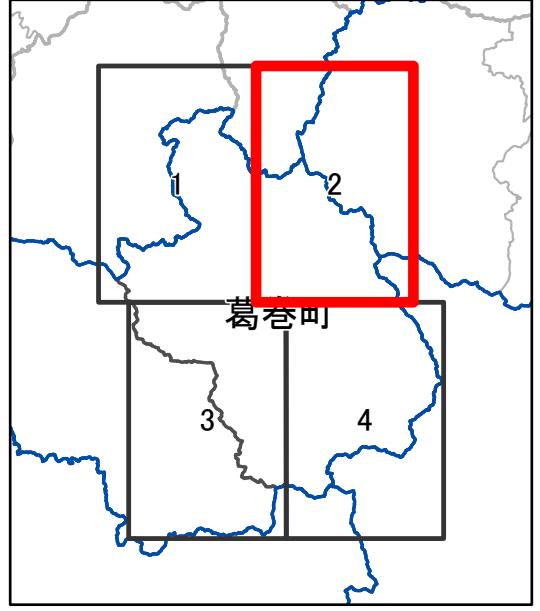
計画機関名 岩手県土整備部砂防災害課

新たな「土砂災害が発生するおそれのある箇所」位置図  
葛巻町 1/4



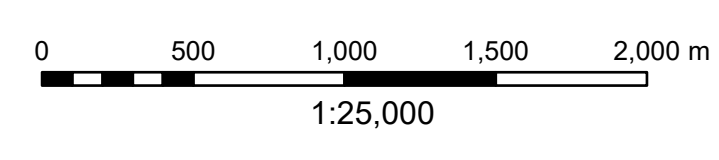
# 葛巻町 新たな「土砂災害が発生するおそれのある箇所」位置図 2 / 4

新たな「土砂災害が発生するおそれのある箇所」位置図  
葛巻町 2/4



- 凡例**
- 新たな「土砂災害が発生するおそれのある箇所」
    - 急傾斜地の崩壊 (Green outline)
    - 土石流 (Blue outline)
  - 急傾斜地の崩壊
    - 土砂災害特別警戒区域 (Red outline)
    - 土砂災害警戒区域 (Yellow outline)
  - 土石流
    - 土砂災害特別警戒区域 (Red outline)
    - 土砂災害警戒区域 (Yellow outline)
  - 地滑り
    - 土砂災害警戒区域 (Orange outline)
  - 市町村界 (Black outline)
  - 旧市町村界 (Grey outline)
  - 岩手県広域振興局管 (Blue outline)

土砂災害警戒区域等は2022年12月末時点のものである。  
「測量法に基づき(国土地理院長承認(複製)R 5JHF 176)」  
「本製品を複製する場合には、国土地理院の長の承認を得なければならない。」



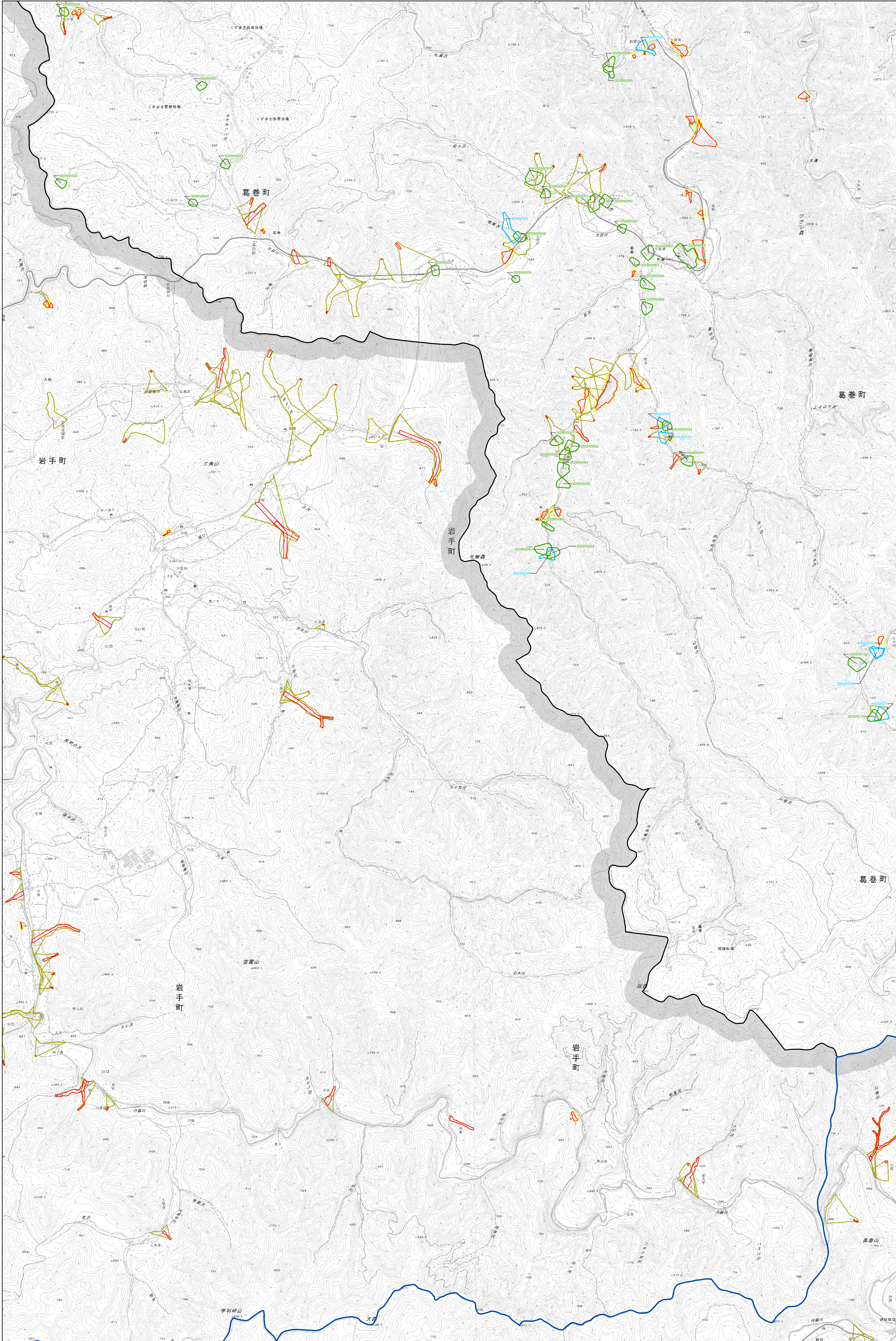
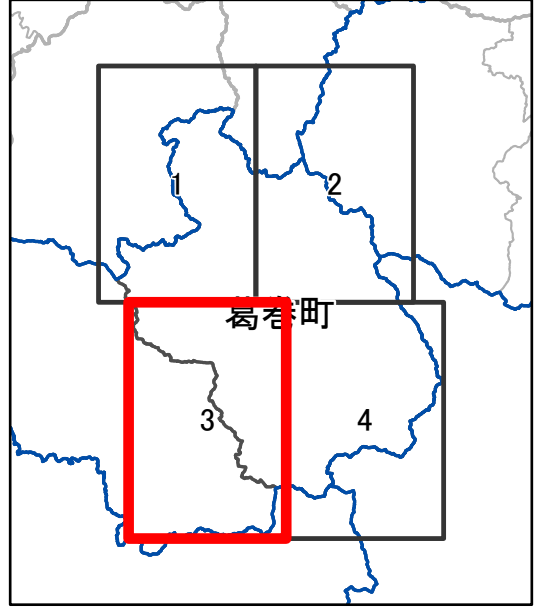
計画機関名 岩手県土整備部砂防災害課

新たな「土砂災害が発生するおそれのある箇所」位置図  
葛巻町 2/4



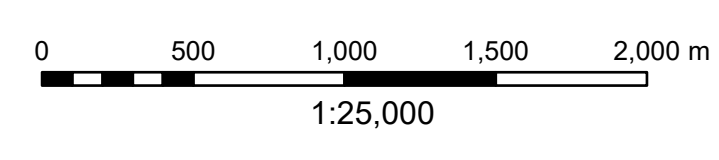
# 葛巻町 新たな「土砂災害が発生するおそれのある箇所」位置図 3 / 4

新たな「土砂災害が発生するおそれのある箇所」位置図  
葛巻町 3/4



- 凡例**
- 新たな「土砂災害が発生するおそれのある箇所」
  - 急傾斜地の崩壊
  - 土石流
  - 急傾斜地の崩壊
  - 土砂災害特別警戒区域
  - 土砂災害警戒区域
  - 土石流
  - 土砂災害特別警戒区域
  - 土砂災害警戒区域
  - 地滑り
  - 土砂災害警戒区域
  - 市町村界
  - 旧市町村界
  - 岩手県広域振興局所管

土砂災害警戒区域等は2022年12月末時点のものである。  
「測量法に基づき(国土地理院長承認(複製)R 5JHF 176)」  
「本製品を複製する場合には、国土地理院の長の承認を得なければならない。」



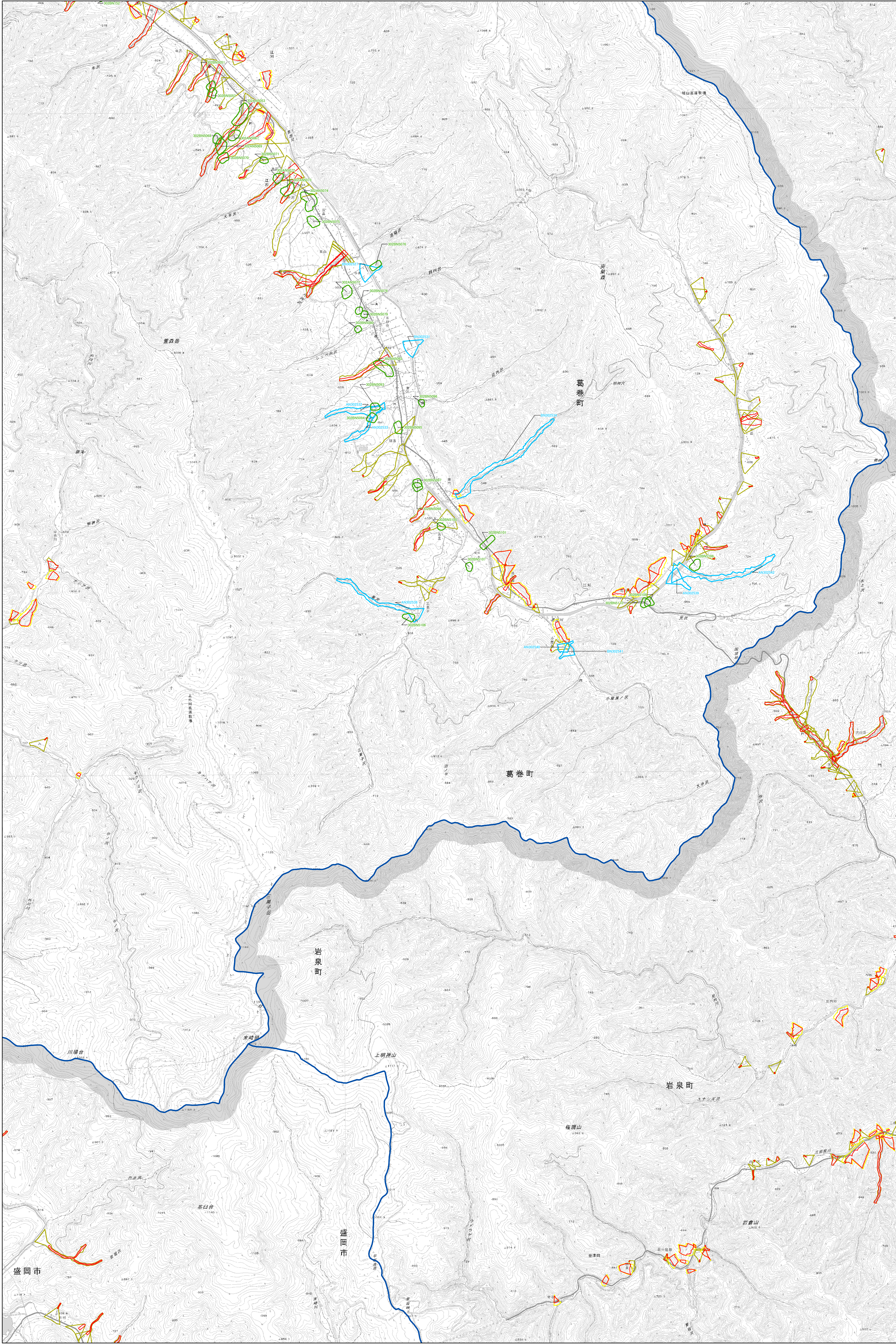
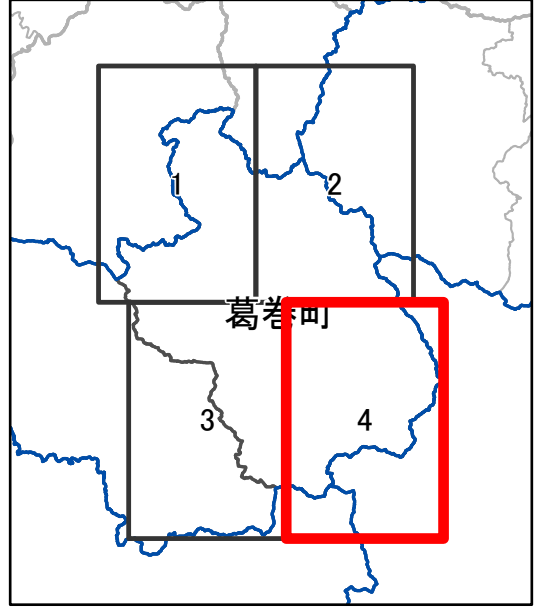
計画機関名 岩手県土整備部砂防災害課

新たな「土砂災害が発生するおそれのある箇所」位置図  
葛巻町 3/4



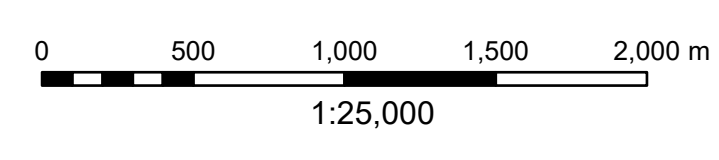
# 葛巻町 新たな「土砂災害が発生するおそれのある箇所」位置図 4 / 4

新たな「土砂災害が発生するおそれのある箇所」位置図  
葛巻町 4/4



- 凡例**
- 新たな「土砂災害が発生するおそれのある箇所」
    - 急傾斜地の崩壊 (Green outline)
    - 土石流 (Blue outline)
  - 急傾斜地の崩壊
    - 土砂災害特別警戒区域 (Red outline)
    - 土砂災害警戒区域 (Yellow outline)
  - 土石流
    - 土砂災害特別警戒区域 (Red outline)
    - 土砂災害警戒区域 (Yellow outline)
  - 地滑り
    - 土砂災害警戒区域 (Orange outline)
  - 市町村界 (Black outline)
  - 旧市町村界 (Grey outline)
  - 岩手県広域振興局所管 (Blue outline)

土砂災害警戒区域等は2022年12月末時点のものである。  
「測量法に基づき(国土地理院長承認(複製)R 5JHF 176)」  
「本製品を複製する場合には、国土地理院の長の承認を得なければならない。」



計画機関名 岩手県土整備部砂防災害課

新たな「土砂災害が発生するおそれのある箇所」位置図  
葛巻町 4/4