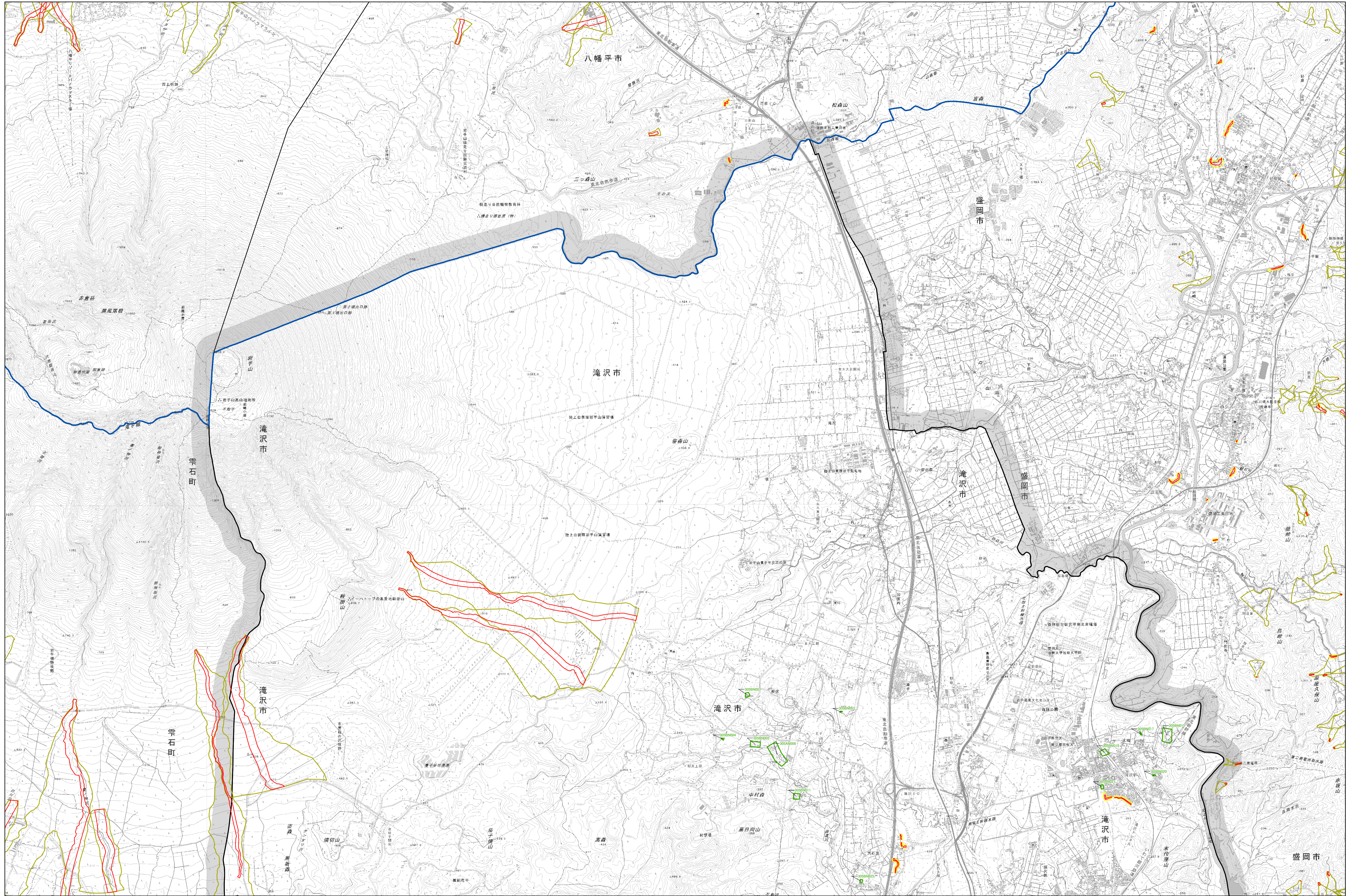
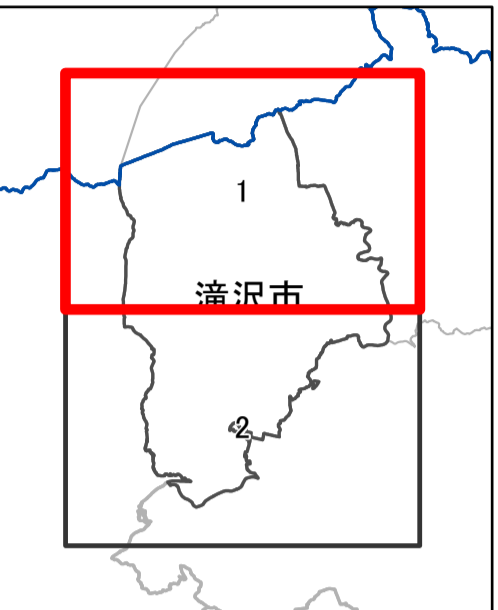


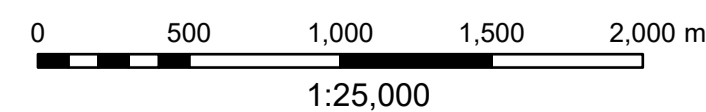
滝沢市 新たな「土砂災害が発生するおそれのある箇所」位置図 1 / 2

新たな「土砂災害が発生するおそれのある箇所」位置図
滝沢市 1/2



- 凡例**
- 新たな「土砂災害が発生するおそれのある箇所」
 - 急傾斜地の崩壊 (Green outline)
 - 土石流 (Blue outline)
 - 急傾斜地の崩壊
 - 土砂災害特別警戒区域 (Red outline)
 - 土砂災害警戒区域 (Yellow outline)
 - 土石流
 - 土砂災害特別警戒区域 (Red outline)
 - 土砂災害警戒区域 (Yellow outline)
 - 地滑り
 - 土砂災害警戒区域 (Orange outline)
 - 市町村界 (Black outline)
 - 旧市町村界 (Grey outline)
 - 岩手県広域振興局管 (Blue outline)

土砂災害警戒区域等は2022年12月末時点のものである。
「測量法に基づく国土地理院長承認(複製)R5JHF176」
「本製品を複製する場合には、国土地理院の長の承認を得なければならない。」

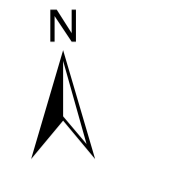


計画機関名 岩手県土整備部砂防災害課

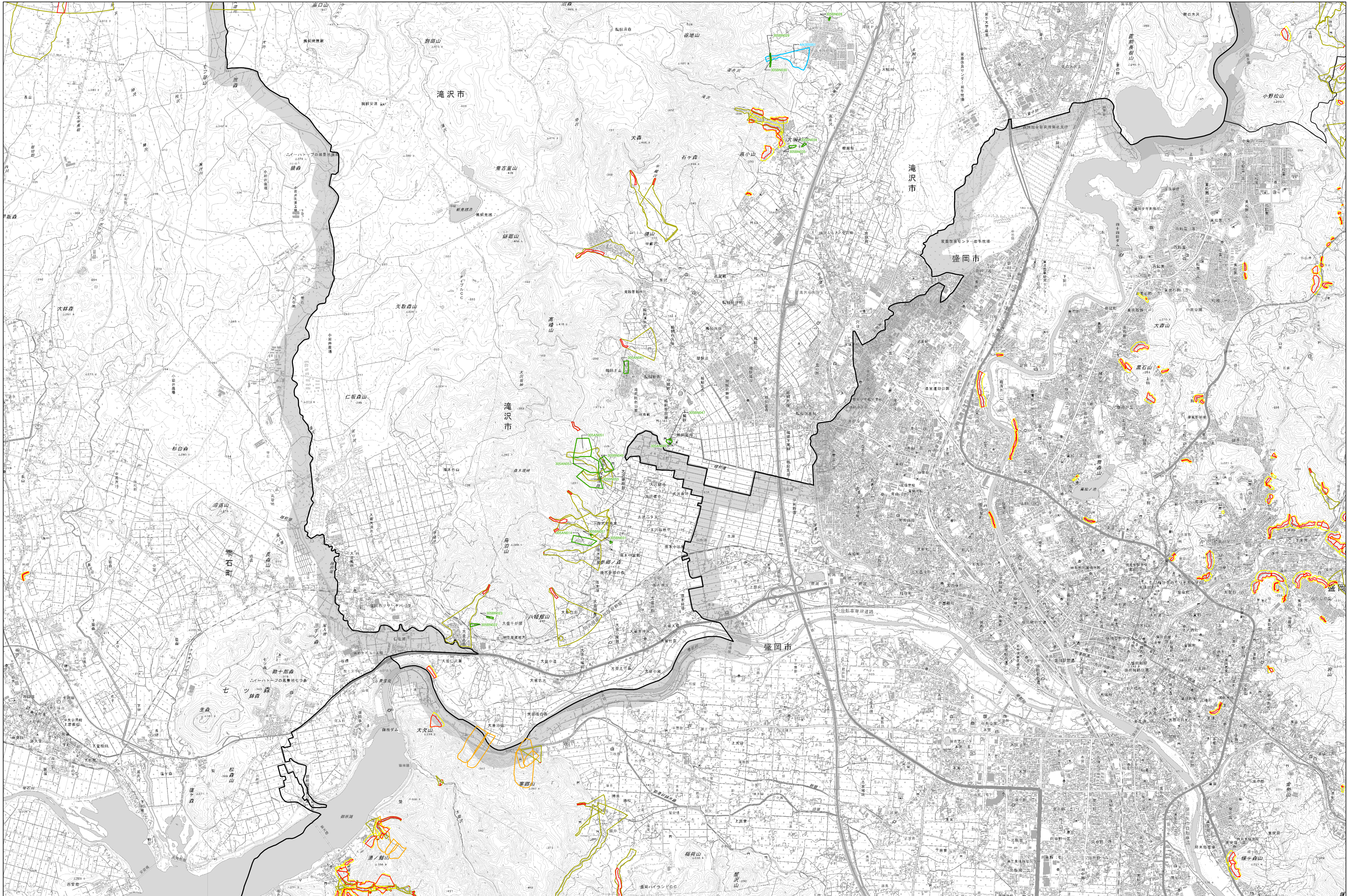
新たな「土砂災害が発生するおそれのある箇所」位置図
滝沢市 1/2

滝沢市 新たな「土砂災害が発生するおそれのある箇所」位置図 2 / 2

新たな「土砂災害が発生するおそれのある箇所」位置図
滝沢市 2/2



- 凡例**
- 新たな「土砂災害が発生するおそれのある箇所」
 - 急傾斜地の崩壊 (Green outline)
 - 土石流 (Blue outline)
 - 急傾斜地の崩壊
 - 土砂災害特別警戒区域 (Red outline)
 - 土砂災害警戒区域 (Yellow outline)
 - 土石流
 - 土砂災害特別警戒区域 (Red outline)
 - 土砂災害警戒区域 (Yellow outline)
 - 地滑り
 - 土砂災害警戒区域 (Orange outline)
 - 市町村界 (Black outline)
 - 旧市町村界 (Grey outline)
 - 岩手県広域振興局管 (Blue outline)



土砂災害警戒区域等は2022年12月末時点のものである。
「測量法に基づく国土地理院長承認(複製)R5JHF176」
「本製品を複製する場合には、国土地理院の長の承認を得なければならない。」

計画機関名 岩手県土整備部砂防災害課

新たな「土砂災害が発生するおそれのある箇所」位置図
滝沢市 2/2