

# いわて 復興道路フェスタ

～岩手がもっと、近くなる!～

2022  
**8/27** 土

**入場  
無料**

県内の復興道路の延長(359km)にちなんで  
ご来場のお客様 先着**359**名様に  
「イカ王子のダジャレ珍味」をプレゼント!



**復興道路  
全線開通!**

**宮古市  
開催地**

## 屋外会場

宮古駅前広場 10:30～15:00



総司会  
ふじポン

復興道路パネル展、  
VR体験(復興道路上空さんぽ) **無料**



復興道路沿線のうまいもの市

- 10:30 オープニングセレモニー  
〈山口太鼓の会 演奏〉
- 10:55 来場者プレゼント配布
- 11:05 宮古小学校児童による合唱披露
- 11:30 復興道路沿線のゆるキャラ集合
- 11:55 鉄神ガンライザー撮影会
- 12:00～12:55 **エフエム岩手 特別番組公開放送**
- 13:00～ 屋内イベント中継



## 屋内会場 事前予約制

※メールまたは  
FAXで事前予約が  
必要です。

イーストピアみやこ 多目的ホール 13:00～14:30

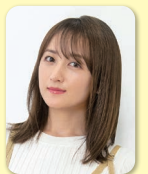


- 13:00 オープニング  
セレモニー  
〈みやこ市民劇ファクトリー〉
- 13:30 復興道路の概要紹介
- 13:50

14:00 トークセッション  
復興道路や三陸の魅力などを語り合います!  
〔コーディネーター〕ふじポン  
〔パネリスト〕



岩手県知事  
達増拓也



女優・タレント(岩手県出身)  
小松彩夏

宮古市地域おこし協力隊

女優  
のんからの  
ビデオ  
メッセージ



イベントの様子は屋外会場設置の映像車または  
YouTubeでのLIVE配信でご覧いただけます。

**YouTubeでのLIVE配信はこちら!**



【主催】岩手県 【共催】宮古市

【後援】国土交通省東北地方整備局、岩手日報社、朝日新聞盛岡総局、毎日新聞盛岡支局、読売新聞盛岡支局、河北新報社、産業経済新聞盛岡支局、日本経済新聞社盛岡支局、岩手日日新聞社、デーリー東北新聞社、共同通信社盛岡支局、時事通信社盛岡支局、NHK盛岡放送局、IBC岩手放送、テレビ岩手、エフエム岩手、めんこいテレビ、岩手朝日テレビ、盛岡タイムス社、日刊岩手建設工業新聞社、三陸地区国道協議会、(一財)3.11伝承ロード推進機構



東北復興道路  
<https://tohoku-fukkoudouro.jp>  
震災・復興10年 進もう!次の東北へ  
※国土交通省作成サイト



【お問合せ】岩手県 県土整備部 道路建設課 TEL.019-629-5868 FAX.019-629-9124

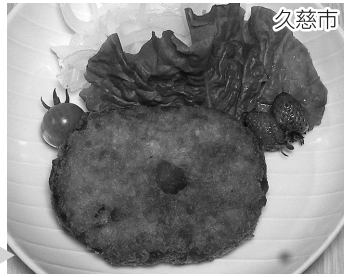
# 復興道路沿線のうまいもの市〔宮古駅前広場10:30～15:00〕

※掲載写真はイメージです。

## ドリームアップ

久慈市山形町の短角牛がたっぷり入ったメンチカツとコロッケは、サクッと肉汁ジューシー、サクッとじゃがいもほくほく、肉のうまみが詰まった絶品です。ぜひお召し上がりください!!

短角牛メンチカツ



久慈市

## 三陸王国イカ王子

「真鱧の町 宮古」。水揚げされたばかりの鮮度の良いお刺身用真鱧を全て手作業で作り一回のみの凍結で仕上げたワンフローズン品のタラフライ。

王子のぜいたく至福のフィッシュ&チップス

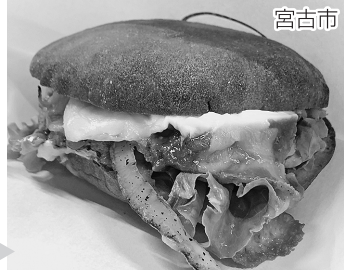


宮古市

## 浄土ヶ浜旅館presents りりここ

三陸食材を生かしたワンハンドフードで、「手軽に楽しむ三陸」がコンセプトです。「りあすバーガー」「やませくんプリン」「クロワッサンたいやき」が人気です。

りあすバーガー



宮古市

## 海山酒場

キャッセン大船渡フードビル内にある「海山酒場」。メニューも豊富でボリュームも満点!!大船渡の美味しい「海のもの・山のもの」を堪能できるお店です。ぜひこの機会にお立ち寄りください。

大船渡産蒸しガキ



大船渡市

## ひころいちファーム

「グルテンフリー」「アレルゲンフリー」「化学調味料フリー」が特徴のお米のスナック「ポリフリー」をはじめ、お米でつくった体にやさしいパスタなどを取りそろえています。

ポリフリー(お米のスナック)



陸前高田市

## 特産品プラザららいわて

盛岡市内丸で岩手の特産品を販売している県産品のお店「ららいわて」です。南部煎餅や盛岡冷麺、サヴァ缶など当店人気商品を多数ご用意して皆様のご来店をお待ちしております。



屋内イベント来場希望の方は必要事項を記入の上、メールまたはFAXでお申し込みください。

応募締切は**8/10(水) 17:00まで**

応募は先着順で受付します。定員になり次第締め切りと致しますので、お早めにお申し込みください。

【必要事項】①代表者氏名 ②電話番号 ③お住まいの市町村 ④メールアドレスまたはFAX番号 ⑤来場人数(1組4名まで)

先着  
**120名様**

メールでのお申し込みはこちら [AG0003@pref.iwate.jp](mailto:AG0003@pref.iwate.jp)

FAXでのお申し込みはこちら **FAX.019-629-9124**

当日のご案内は**8/19(金)**までにメールまたはFAXでご連絡致します。

【個人情報取り扱いについて】 お預かりした個人情報は、関係法令を遵守し、本件に関する諸連絡に利用させていただきます。お送りいただいた個人情報は本件イベント終了後に適切に破棄いたします。



- 会場付近は混雑が予想されますので、極力、公共交通機関での来場をお願いします。
- 市営駐車場をご利用の際は、割引処理を行いますので駐車券を会場にお持ちください。

ご来場の際は感染症対策にご協力ください



マスクの着用



入場時の検温



手指の消毒

アプリダウンロードで安全対策  
厚生労働省「COCOA」

新型コロナウイルス接触確認アプリを  
インストールしてご来場ください。



Android用



iPhone用

【注意事項】

- ご来場の際は、マスク着用の上、入場口にて検温・手指消毒にご協力をお願いします。
- 会場内での食事はご遠慮ください。
- 当日、体温が37.5度以上ある方は、ご入場いただけません。
- 発熱等体調がすぐれない場合は、来場を見合わせるようお願いします。