

令和3年(2021)人口動態統計月報年計(確定数)の概況

人口動態統計は、出生・死亡・婚姻・離婚及び死産の「人口動態事象」について、その実態を明らかにするために、各届出書によって作成された人口動態調査票を取りまとめたものである。

調査票は、市町村で作成され、保健所、岩手県を經由して厚生労働省に提出される。厚生労働省では、これらの調査票を集計して人口動態統計を作成している。

－ 岩手県の概要 －

1 人口動態総覧

(1) 出生数は13年連続で1万人を下回る。

出生数は6,472人で、令和2年の6,718人より246人減少。

出生率(人口千対)は5.4で、令和2年の5.6を0.2下回った。

(令和3年全国 6.6)

(2) 死亡数は増加。

① 死亡数は17,631人で、令和2年の17,204人より427人増加。

死亡率(人口千対)は14.8で、令和2年の14.3を0.5上回った。

(令和3年全国 11.7)

② 乳児死亡数は10人で、令和2年の8人より2人増加。

乳児死亡率(出生千対)は1.5で、令和2年の1.2を0.3上回った。

(令和3年全国 1.7)

(3) 自然増減数は拡大。

自然増減数は Δ 11,159人で、令和2年の Δ 10,486人より673人拡大。

自然増減率(人口千対)は Δ 9.4で、令和2年の Δ 8.7を0.7上回った。

(令和3年全国 Δ 5.1)

(4) 死産数は減少。

死産数は129胎で、令和2年の150胎より21胎減少。

死産率{出産(出生+死産)千対}は19.5で、令和2年の21.8を2.3下回った。

(令和3年全国 19.7)

(5) 婚姻件数は減少。

婚姻件数は3,673組で、令和2年の3,918組より245組減少。

婚姻率(人口千対)は3.1で、令和2年の3.3を0.2下回った。

(令和3年全国 4.1)

(6) 離婚件数は減少。

離婚件数は1,459組で、令和2年の1,679組より220組減少。

離婚率(人口千対)は1.23で、令和2年の1.40を0.17下回った。

(令和3年全国 1.50)

[第1表 人口動態実数及び率]

区分	実数			率						平均発生間隔	
	岩手県			岩手県		全国		全国との差		岩手県	
	当年 (A)	前年 (B)	差 A-B	当年 (C)	前年 (D)	当年 (E)	前年 (F)	当年 C-E	前年 D-F	当年	前年
出生(人)	6,472	6,718	△ 246	5.4	5.6	6.6	6.8	△ 1.2	△ 1.2	81分13秒	78分14秒
死亡(人)	17,631	17,204	427	14.8	14.3	11.7	11.1	3.1	3.2	29分49秒	30分33秒
自然増減(人)	△ 11,159	△ 10,486	△ 673	△ 9.4	△ 8.7	△ 5.1	△ 4.3	△ 4.3	△ 4.4
乳児死亡(人)	10	8	2	1.5	1.2	1.7	1.8	△ 0.2	△ 0.6
死産(胎)	129	150	△ 21	19.5	21.8	19.7	20.1	△ 0.2	1.7
婚姻(件)	3,673	3,918	△ 245	3.1	3.3	4.1	4.3	△ 1.0	△ 1.0	143分6秒	134分9秒
離婚(件)	1,459	1,679	△ 220	1.23	1.40	1.50	1.57	△ 0.27	△ 0.17	360分15秒	313分3秒

注) 1 出生・死亡・自然増減・婚姻・離婚率は人口千対。

乳児死亡率は出生千対。死産率は出産(出生+死産)千対。

2 率の算出には、令和3年は「日本人人口(10月1日現在推計人口)」を、令和2年は総務省統計局による「令和2年国勢調査に関する不詳補完結果(参考表)」を用いた。

区分	令和3年10月1日現在	令和2年10月1日現在
岩手県	1,189,000 人	1,203,203 人
全国	122,780,487 人	123,398,962 人

参考) 自然増減…出生数から死亡数を減じたもの

乳児死亡…生後1年未満の死亡

死産…妊娠満12週以後の死児の出産

2 合計特殊出生率

合計特殊出生率は1.30で、令和2年の1.32を0.02下回った。(令和3年全国 1.30)

3 死因別死亡率

死因別死亡率の順位は、第1位は悪性新生物(4,523人, 380.4(人口10万対))、第2位が心疾患(2,864人, 240.9(人口10万対))、第3位が脳血管疾患(1,862人, 156.6(人口10万対))であった。

(令和3年全国人口10万対 悪性新生物:310.7 心疾患:174.9 脳血管疾患:85.2)

[第2表 主な死因別の死亡数・死亡率]

区分	死亡数			死亡率(人口10万対)						当年 死亡率 順位	前年 死亡率 順位
				岩手県		全国		全国との差			
	当年 (A)	前年 (B)	差 A-B	当年 (C)	前年 (D)	当年 (E)	前年 (F)	当年 C-E	前年 D-F		
悪性新生物	4,523	4,581	△ 58	380.4	380.7	310.7	306.6	69.7	74.1	1	1
心疾患	2,864	2,731	133	240.9	227.0	174.9	166.6	66.0	60.4	2	2
脳血管疾患	1,862	1,876	△ 14	156.6	155.9	85.2	83.5	71.4	72.4	3	3
老衰	1,808	1,740	68	152.1	144.6	123.8	107.3	28.3	37.3	4	4
肺炎	793	868	△ 75	66.7	72.1	59.6	63.6	7.1	8.5	5	5
不慮の事故	512	487	25	43.1	40.5	31.2	30.9	11.9	9.6	7	6
誤嚥性肺炎	546	467	79	45.9	38.8	40.3	34.6	5.6	4.2	6	7
アルツハイマー病	429	383	46	36.1	31.8	18.7	16.9	17.4	14.9	8	8
腎不全	380	344	36	32.0	28.6	23.4	21.8	8.6	6.8	9	9
自殺	193	256	△ 63	16.2	21.3	16.5	16.4	△ 0.3	4.9	10	10

[第3表 総死亡数に占める三大死因別死亡数の割合(%)]

区分	岩手県		全国		全国との差	
	当年	前年	当年	前年	当年	前年
悪性新生物	25.7	26.6	26.5	27.6	△ 0.8	△ 1.0
心疾患	16.2	15.9	14.9	15.0	1.3	0.9
脳血管疾患	10.6	10.9	7.3	7.5	3.3	3.4
計	52.5	53.4	48.7	50.1	3.8	3.3

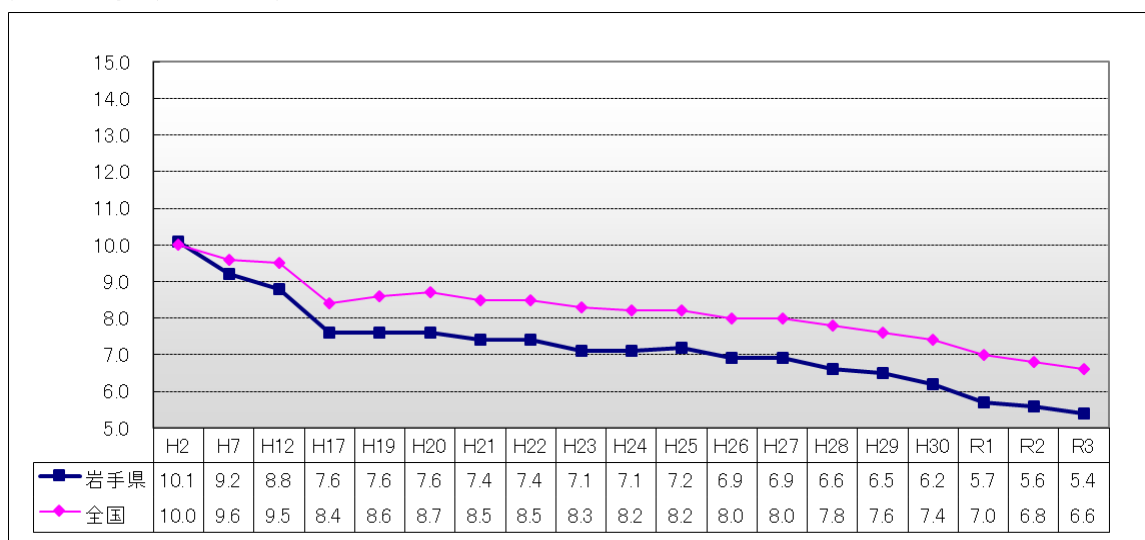
4 平均初婚年齢

平均初婚年齢は、夫30.9歳 妻29.2歳で、夫は令和2年の30.5歳を0.4上回り、妻は令和2年の29.1歳を0.1上回った。

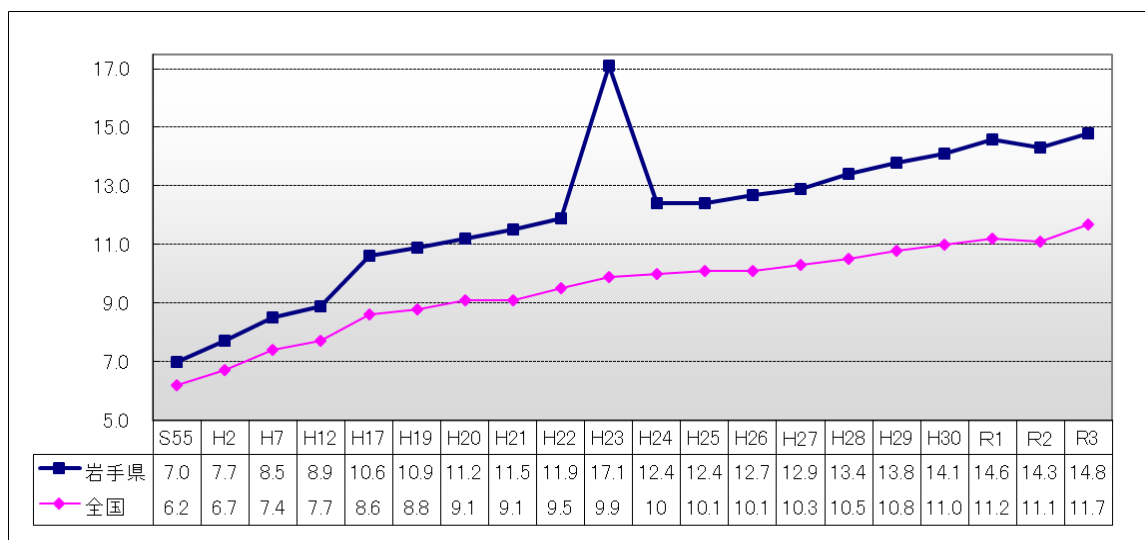
(令和3年全国 夫31.0歳、妻29.5歳)

5 人口動態率年次推移(全国比較)

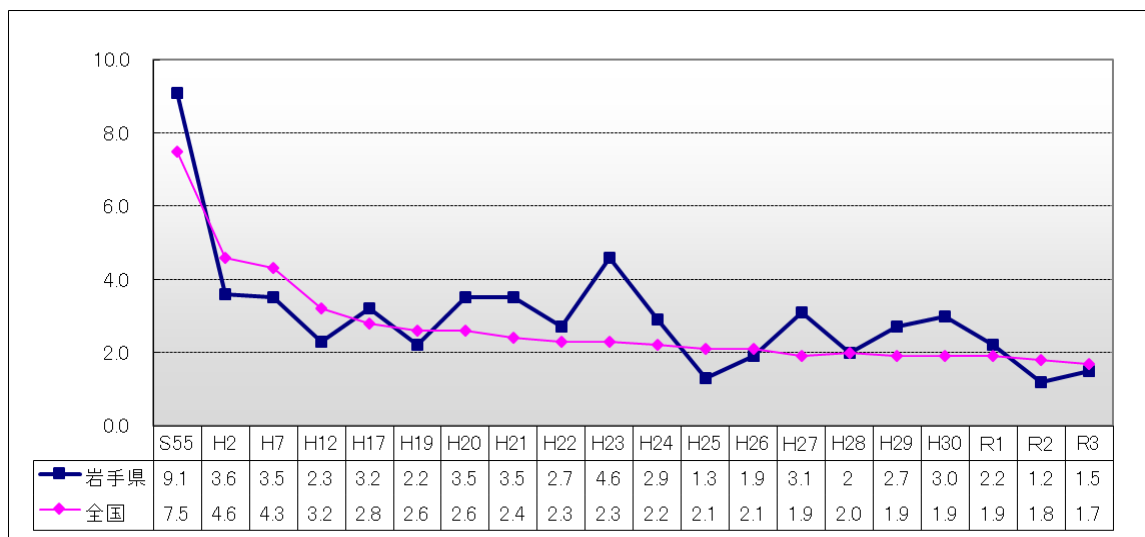
(1) 出生率(人口千対)



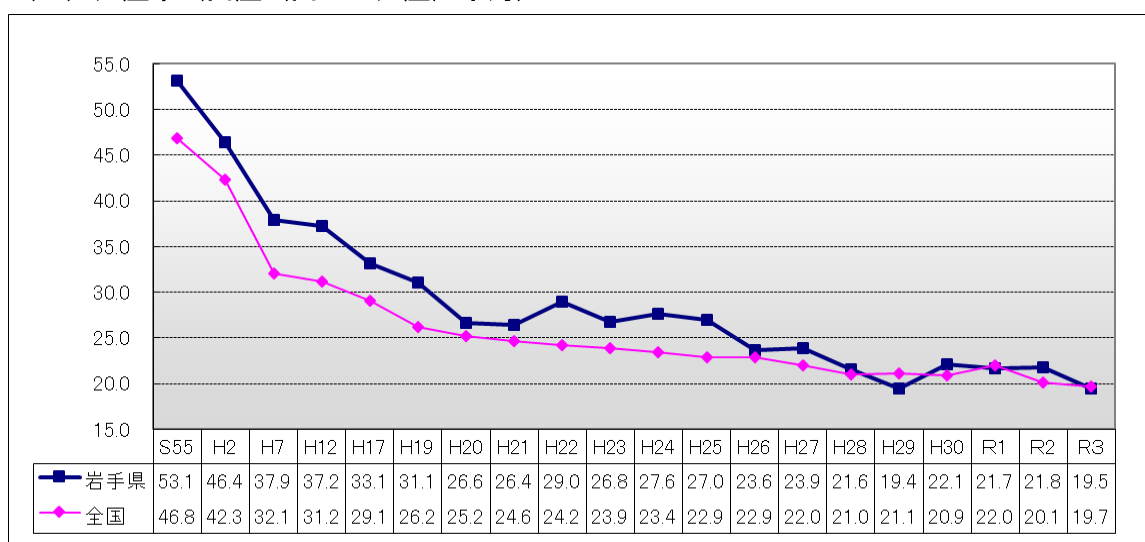
(2) 死亡率(人口千対)



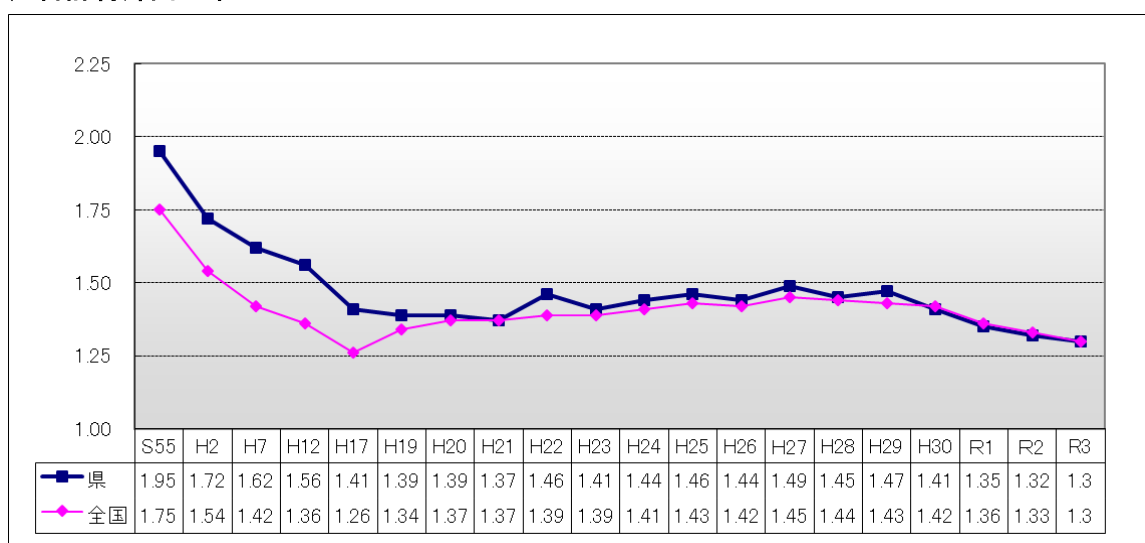
(3) 乳児死亡率 (出生千対)



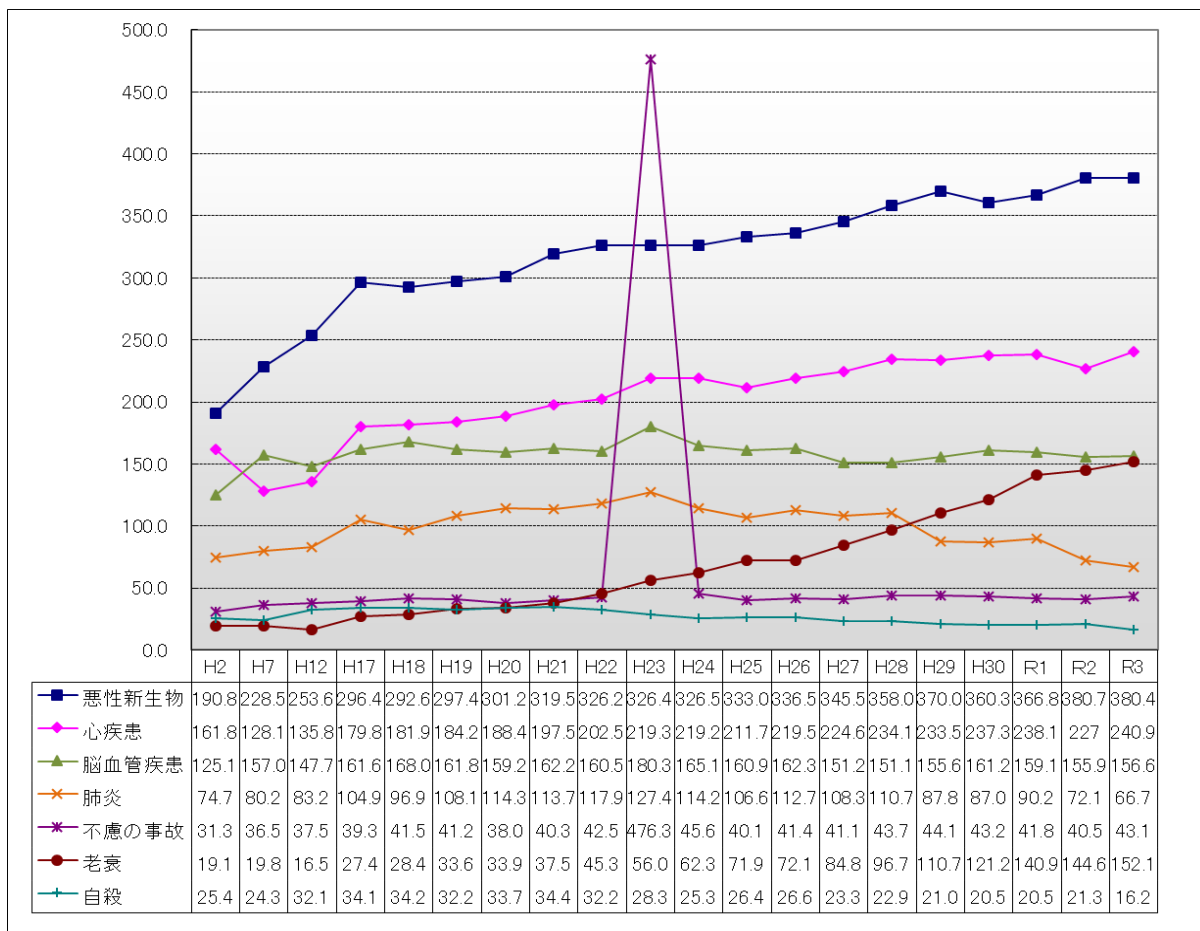
(4) 死産率 (出産 (出生+死産) 千対)



(5) 合計特殊出生率



6 主要死因別死亡率の年次推移（岩手県）



7 令和3年人口動態統計主要項目（全国・東北比較）

種 別	数 値	令和3年順位		令和2年順位		備 考
		全国	東北	全国	東北	
出生率（人口千対）	5.4	45位	4位	45位	4位	高率順位
死亡率（人口千対）	14.8	6位	4位	6位	4位	高率順位
死因別死亡率（人口10万対）						
悪性新生物	380.4	6位	2位	4位	3位	高率順位
心疾患	240.9	5位	2位	5位	1位	高率順位
脳血管疾患	156.6	2位	2位	1位	1位	高率順位
自殺	16.2	26位	6位	1位	1位	高率順位
乳児死亡率（出生千対）	1.5	31位	3位	46位	6位	高率順位
		17位	4位	2位	1位	低率順位
自然増減率（人口千対）	△9.4	44位	3位	45位	4位	高率順位
		4位	3位	3位	3位	低率順位
婚姻率（人口千対）	3.1	45位	4位	46位	5位	高率順位
平均初婚年齢 男	30.9	9位	1位	17位	2位	高齢順位
女	29.2	21位	3位	17位	3位	高齢順位
離婚率（人口千対）	1.23	43位	3位	41位	4位	高率順位
合計特殊出生率	1.30	36位	3位	37位	4位	高率順位

