

## 目 次

国民体育大会マーク／スポーツを行う者の心得		ジャイアントスラローム入賞者一覧	23
大会愛称／スローガン／マスコット		スペシャルジャンプ入賞者一覧	24
協賛企業・団体一覧		コンバインド入賞者一覧	25
		クロスカンントリー入賞者一覧	26
・開始式「競技会開始宣言」		クロスカンントリー（リレー）入賞者一覧	27
・日本スポーツ協会あいさつ		<b>【役員編】</b>	
・スポーツ庁あいさつ		大会役員	30
・中央競技団体あいさつ		大会役員編成基準	33
・歓迎のことは（岩手県議会議長）		競技会役員	34
・歓迎のことは（八幡平市長）		競技会役員編成基準	36
・中央競技団体あいさつ		組織委員会	37
・会場地あいさつ		陸上自衛隊協力隊編成表	38
・表彰式「競技会終了宣言」		招待者の範囲	39
		ジャイアントスラローム競技役員表	40
記録写真		スペシャルジャンプ競技役員表	41
		コンバインドジャンプ競技役員表	42
競技会日程と会場一覧	2	コンバインドクロスカンントリー競技役員表	43
<b>【式典編】</b>		クロスカンントリー競技役員表	44
式典次第（開始式・表彰式）	4	<b>【資料編】</b>	
開始式・表彰式参加にあたっての留意事項	5	岩手県実行委員会	46
開始式会場図	6	岩手県実行委員会会則	47
表彰式会場図	7	岩手県実行委員会事務局規程	50
出演者等一覧	8	八幡平市実行委員会	53
式典音楽使用曲一覧	9	八幡平市実行委員会会則	54
<b>【会場編】</b>		八幡平市実行委員会事務局規程	58
会場位置図	12	岩手県大会実施本部組織図	62
会場周辺案内図	13	八幡平市実施本部組織図	63
ジャイアントスラローム競技会場図		宿泊要項	64
ジャイアントスラローム競技コース図・断面図	14	輸送交通要項	68
ジャンプ競技会場図		医療救護要項	70
ジャンプ競技会場プロフィール	15	都道府県別参加人数一覧表	71
クロスカンントリー競技会場図		種目別参加人数一覧表	72
クロスカンントリー競技コース図・縦断面図	16	大会参加者数	74
コンバインドクロスカンントリー競技会場図		各種業務実績	76
コンバインドクロスカンントリー競技コース図・縦断面図	17	経過概要	86
<b>【競技記録編】</b>			
スキー競技会得点表（男子）	20		
スキー競技会得点表（女子）	21		
スキー競技男女総合成績（天皇杯）			
女子総合成績（皇后杯）	22		

# 競技会日程と会場一覧

## 1 スキー競技会

会場地	式典・競技	日 程				会 場	所在地
		2023年2月					
		17 日 (金)	18 日 (土)	19 日 (日)	20 日 (月)		
八幡平市	開始式	◎				八幡平市総合運動公園 体育館	八幡平市大更 37-105-2
	表彰式				◎		
	ジャイアントスラローム		○	○	○	安比高原スキー場	八幡平市安比高原
	スペシャルジャンプ	◇	○			矢神飛躍台	八幡平市矢神地内
	コンバインド	ジャンプ	◇ ◆		○		
		クロスカントリー			○		田山クロスカントリー コース
クロスカントリー		○	○	○			

(凡例) ◎開始式・表彰式 ○競技日 ◇公式練習日 ◆予備ラウンド

## 2 全国会議

会議名	日 時	会 場	所在地
全国代表者会議	2023年2月16日(木) 13:00～	ANA ホリデイ・インリゾート 安比高原ヒルズ	八幡平市安比高原
全国報道員会議	2023年2月16日(木) 16:30～		

## 3 監督会議

会議名	日 時	会 場	所在地
ジャイアントスラローム	2023年2月16日(木) 14:30	安比プラザ	八幡平市安比高原
スペシャルジャンプ コンバインド	2023年2月16日(木) 14:30	八幡平市田山スキー場 スキーセンター2F	八幡平市矢神 8-1
クロスカントリー	2023年2月16日(木) 14:30	八幡平市田山体育館	八幡平市田中下タ 78

# 式典編

式典次第（開始式・表彰式）

開始式・表彰式参加にあたっての留意事項

開始式会場図

表彰式会場図

出演者等一覧

式典音楽使用曲一覧



特別国民体育大会冬季大会スキー競技会

いわて八幡平 白銀国体

IWATE  2023

## 開始式・表彰式 次第

### 【開始式】

- ◇ 期 日 : 令和5年2月17日(金)  
 ◇ 会 場 : 八幡平市総合運動公園体育館

順	次 第	時刻
1	開場	14:00
2	役員・選手団集合開始	14:15
3	役員・選手団着席完了	14:49
4	歓迎アトラクション	14:50
5	参加都道府県旗入場・ 選手団紹介	15:15
6	開式通告	15:40
7	競技会開始宣言	15:41
8	国旗儀礼	15:44
9	大会旗・日本体育協会旗・ 実施競技団体旗儀礼	15:46
10	大会会長トロフィー返還	15:48
11	日本スポーツ協会あいさつ	15:52
12	スポーツ庁あいさつ	15:55
13	中央競技団体あいさつ	15:58
14	歓迎のことば	16:01
15	選手代表宣誓	16:10
16	閉式通告	16:13
17	役員・選手団解散	16:14

### 【表彰式】

- ◇ 期 日 : 令和5年2月20日(月)  
 ◇ 会 場 : 八幡平市総合運動公園体育館

順	次 第	時刻
1	開場	15:00
2	役員・選手団集合開始	15:30
3	役員・選手団着席完了	15:59
4	開式通告	16:00
5	成績発表	16:01
6	競技会表彰状授与	16:09
7	競技会大会会長トロフィー 授与	16:25
8	中央競技団体あいさつ	16:28
9	会場地あいさつ	16:31
10	国旗儀礼	16:34
11	競技会終了宣言	16:36
12	閉式通告	16:37
13	役員・選手団解散	16:38

# スキー競技会 開始式・表彰式参加にあたっての留意事項

## 【開始式】

### 1 会場

開始式は、八幡平市総合運動公園体育館で行います。

### 2 参加都道府県選手団について

#### (1) 受付

ア 14時00分から会場入口の正面にある「選手団受付」で、選手団の受付を開始します。

※ 「特別国民体育大会冬季大会スキー競技会【いわて八幡平白銀国体】新型コロナウイルス感染症拡大防止ガイドライン(以下、「感染症拡大防止ガイドライン」という。)」に基づき、健康管理アプリ「GLOBAL SAFETY」又は体調管理チェックシートを提示してください。

詳細については、「感染症拡大防止ガイドライン」の「3 参加者において遵守すべき事項」、「4 会場内において実施すべき事項」を参照してください。

イ 選手団の代表者は、14時45分までに受付を済ませてください。その際、選手団の代表者は、「感染症拡大防止ガイドライン」における「様式3(特別国民体育大会冬季大会スキー競技会参加者総括表)」により、都道府県名、開始式参加人数(旗手、大会会長トロフィー返還者を含む9名以内)を報告してください。

受付終了後、14時49分までに、指定された各選手団席に着席してください。

ウ 旗手は、プラカードとともに行進を行います。受付終了後、14時20分までに都道府県旗手・プラカード集合場所(会場後方)に集合してください。旗手行進要領を説明します。

エ 大会会長トロフィー返還者には、座席において、14時30分に係員が返還方法を説明します。

#### (2) 入場方法

ア 行進は、プラカードと旗手のみとし、沖縄県を先頭に南の都道府県から順に行い、最後に岩手県が行進します。

イ 係員の指示に従い、プラカード、旗手の順に入場します。

ウ 「〇〇県選手団、団長〇〇〇〇、旗手〇〇〇〇」と紹介されたら、〇〇県選手団はその場に起立し、周囲に軽く手を振り、会釈をして着席してください。以下、これに続けてください。

エ 入場の終わった旗手は、旗手席に着席してください。

#### (3) 選手代表宣誓時の旗手

各都道府県旗手の集合は行いません。宣誓台へ集合する旗手は岩手県旗手のみです。

#### (4) 退場方法

式終了後は、係員の指示に従い退場してください。

## 【表彰式】

### 1 会場

表彰式は、八幡平市総合運動公園体育館で行います。

### 2 参加都道府県選手団について

#### (1) 受付

ア 15時00分から会場入口の正面にある「選手団受付」で、選手団の受付を開始します。

イ 選手団の代表者は、15時55分までに受付を済ませ、受付終了後、各選手団は、15時59分までに選手団席に着席してください。

ウ 受付の際、各都道府県選手団の代表は、都道府県名、人数を報告してください。

#### (2) 表彰状・会長トロフィー受賞

表彰状(スキー競技会男女総合第1位~第8位、女子総合第1位~第8位)及び大会会長トロフィー(総合第1位)の都道府県受賞者は、15時30分までに係員の指示にしたがって受賞者席に着席してください。係員が受賞方法の説明を行います。

## 【その他】

- 1 開始式では、式典用駐車証の無い車両は駐車できませんので、ご注意ください。
- 2 開始式・表彰式とも、都道府県旗は、持参する必要はありません。
- 3 開始式・表彰式とも、昼食の斡旋は行いません。
- 4 開始式・表彰式とも、手荷物は各自で管理ください。

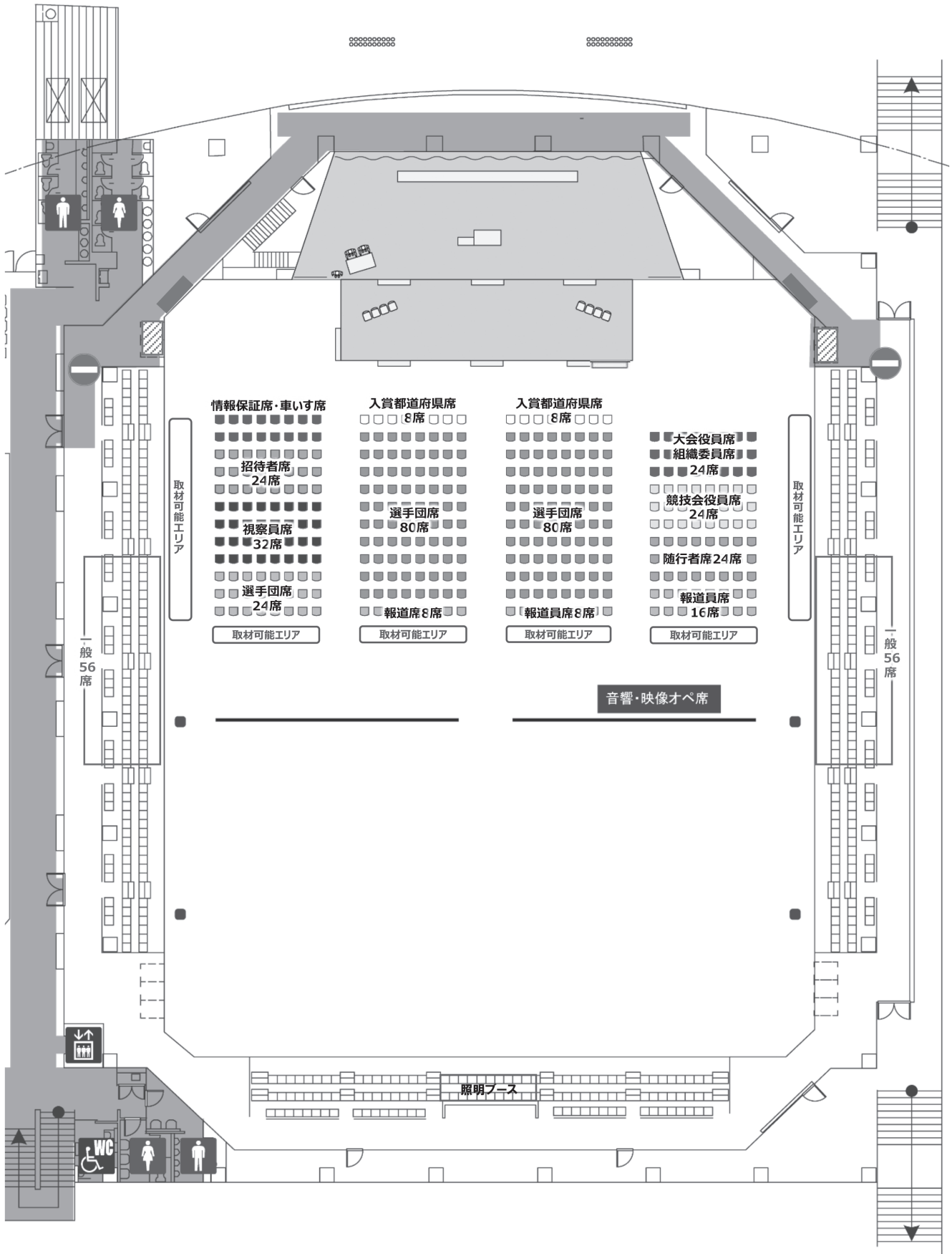


# 表彰式会場図

1階面積 1653.9㎡  
2階定員 400名

選手団席合計：176席

1階席 360席（情報保証席除く）



# スキー競技会 出演者等一覧

## 1 音楽隊

区 分	出 演 団 体 名 ( 個 人 )	人 数
吹奏楽隊	岩 手 県 警 察 音 楽 隊	23
隊 長	木野下 博道(岩手県警察音楽隊隊長)	—
指 揮 者	佐藤 貴紀(岩手県警察音楽隊楽長)	—

## 2 歓迎アトラクション

区 分	出演団体名(個人)	人 数
太鼓演奏	八 幡 平 市 立 柏 台 小 学 校	11
チアリーディング	岩手ビッグブルズ専属チア「Red Charm」	6

## 3 補助員等

区 分	出演団体名(個人)	人 数
プラカード・ 県旗受取者等	岩 手 県 立 平 館 高 等 学 校	89
開 始 式 司 会	(株)IBC 岩手放送 アナウンサー 江幡 平三郎	—
	フリーアナウンサー 千葉 星子	—
表 彰 式 司 会	(株)IBC 岩手放送 アナウンサー 浅 見 智	—
	フリーアナウンサー 千葉 星子	—



## スキー競技会 式典音楽使用曲一覧

### 【開始式】

演奏場面	使用曲	作・編曲者
参加都道府県旗入場・選手団紹介	「March-Chagu-Chagu (2016 いわて国体委嘱作品)」	作曲 八木澤 教司
	2016 年いわて国体委嘱作品 花は咲く(岩手ゆかりの行進曲メドレーより)	編曲 八木澤 教司
	1970 年岩手国体委嘱作品 行進曲「躍進」	作曲 岩井 直博
開式通告	2016 年いわて国体委嘱作品 ファンファーレⅠ	作曲 八木澤 教司
競技会開始宣言	2016 年いわて国体委嘱作品 ファンファーレⅡ	作曲 八木澤 教司
国旗儀礼	国歌「君が代」	古歌 作曲 林 広守 編曲 保科 洋
大会旗・日本体育協会旗・実施競技団体旗儀礼	「若い力」	作詞 佐伯 孝夫 作曲 高田 信一 編曲 保科 洋
大会会長トロフィー返還	「得賞歌」(見よ勇者は帰りぬ)	作曲 G.F. Händel 編曲 保科 洋
選手代表宣誓	2016 年いわて国体委嘱作品 ファンファーレⅢ	作曲 八木澤 教司
閉式通告	2016 年いわて国体委嘱作品 ファンファーレⅣ	作曲 八木澤 教司

### 【表彰式】(CD演奏)

演奏場面	使用曲	作・編曲者
開式通告	2016 年いわて国体委嘱作品 ファンファーレⅠ	
表彰状授与 大会会長トロフィー授与	「得賞歌」	
国旗儀礼	国歌「君が代」	古歌 作曲 林 広守 編曲 保科 洋
競技会終了宣言	2016 年いわて国体委嘱作品 ファンファーレⅤ	作曲 八木澤 教司
閉式通告	2016 年いわて国体委嘱作品 ファンファーレⅣ	作曲 八木澤 教司

# MEMO

A series of horizontal dotted lines for writing, spanning the width of the page.



# 会場編

会場位置図

会場周辺案内図

ジャイアントスラローム競技会場図

ジャイアントスラローム競技コース図・断面図

ジャンプ競技会場図

ジャンプ競技会場プロフィール

クロスカントリー競技会場図

クロスカントリー競技コース図・縦断面図

コンバインドクロスカントリー競技会場図

コンバインドクロスカントリー競技コース図・縦断面図



特別国民体育大会冬季大会スキー競技会

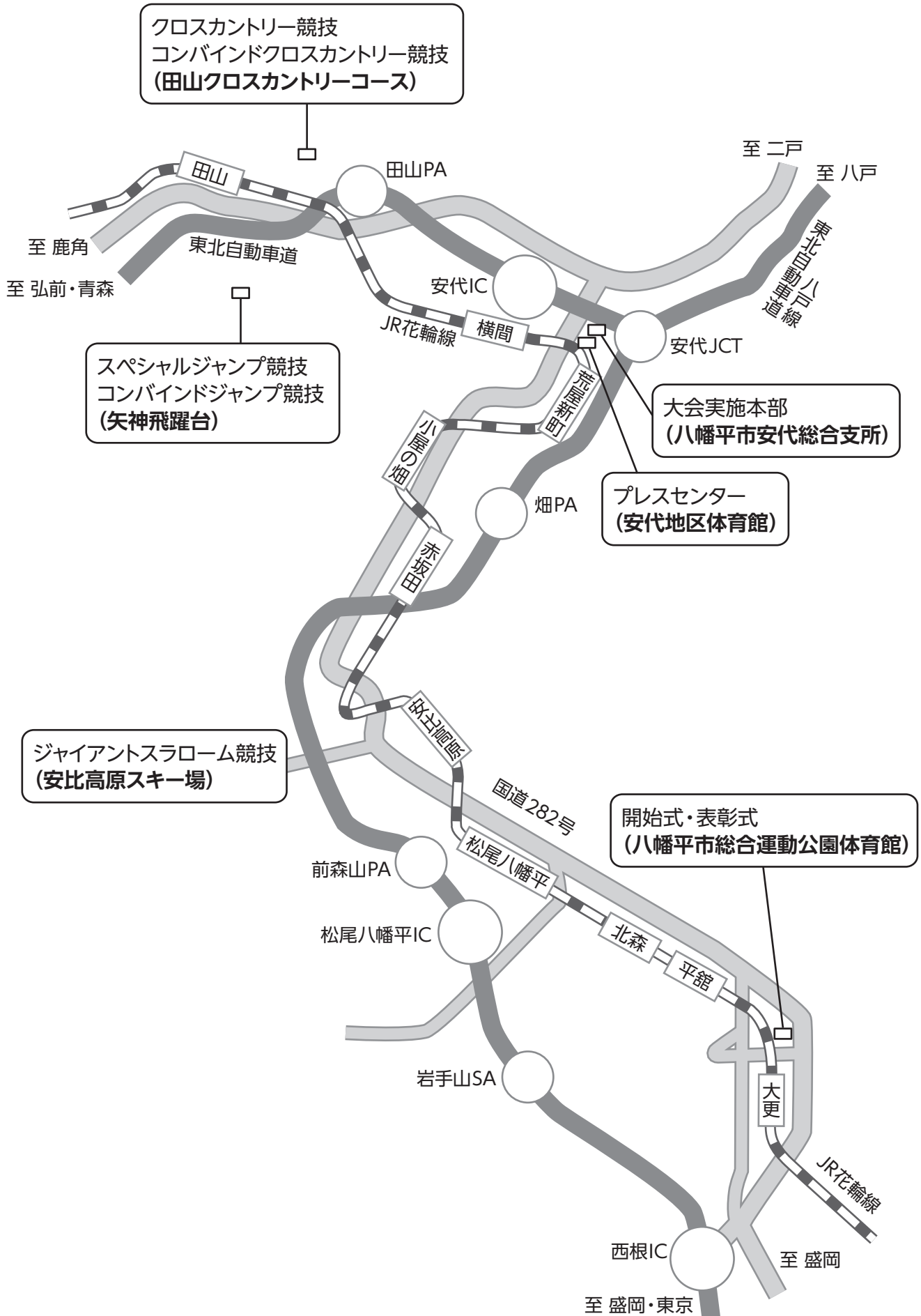
いわて八幡平 白銀国体

IWATE  2023

# 会場位置図

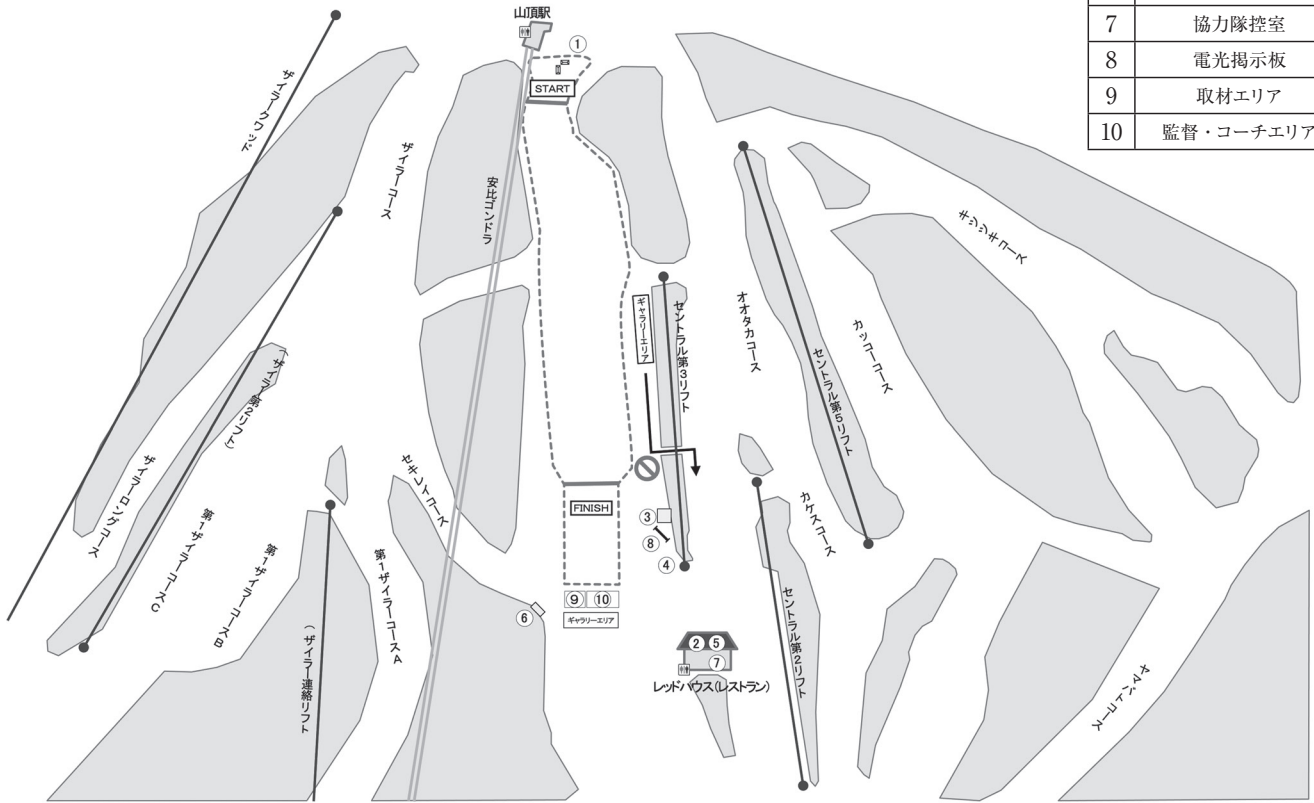


# 会場周辺案内図



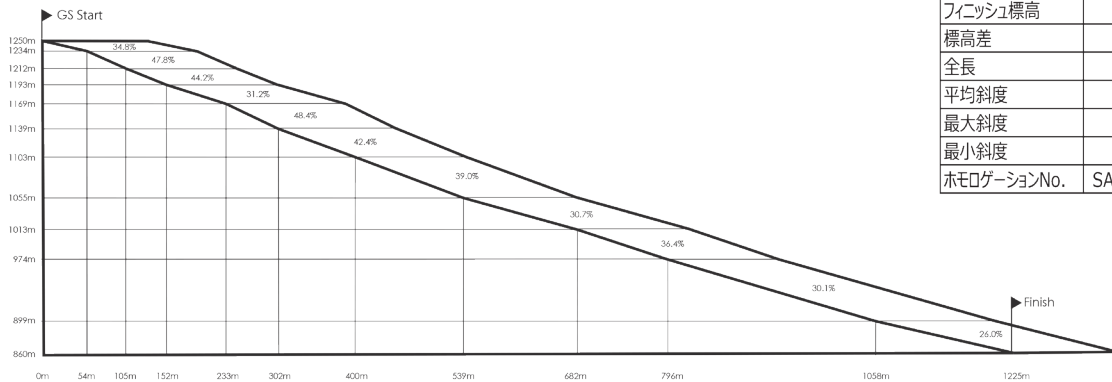
# ジャイアントスラローム競技会場図

No.	施設名称
1	スタートハウス
2	ジュリー室
3	競技本部
4	競技役員控室
5	救護室
6	マテリアルコントロール室
7	協力隊控室
8	電光掲示板
9	取材エリア
10	監督・コーチエリア

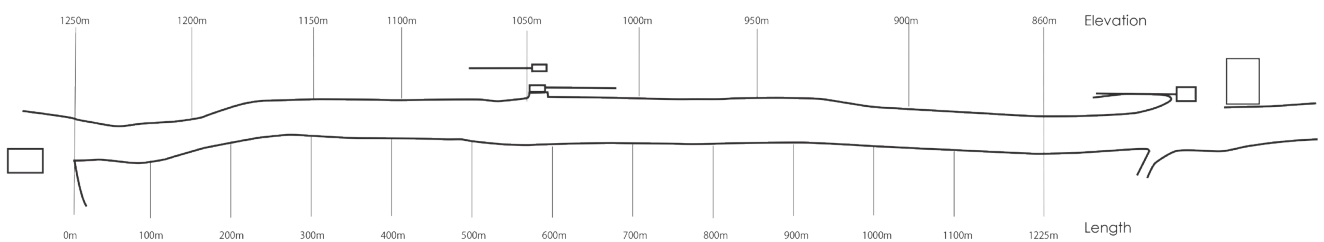


## ジャイアントスラローム競技コース図・断面図

### 安比高原スキー場ハヤブサコース

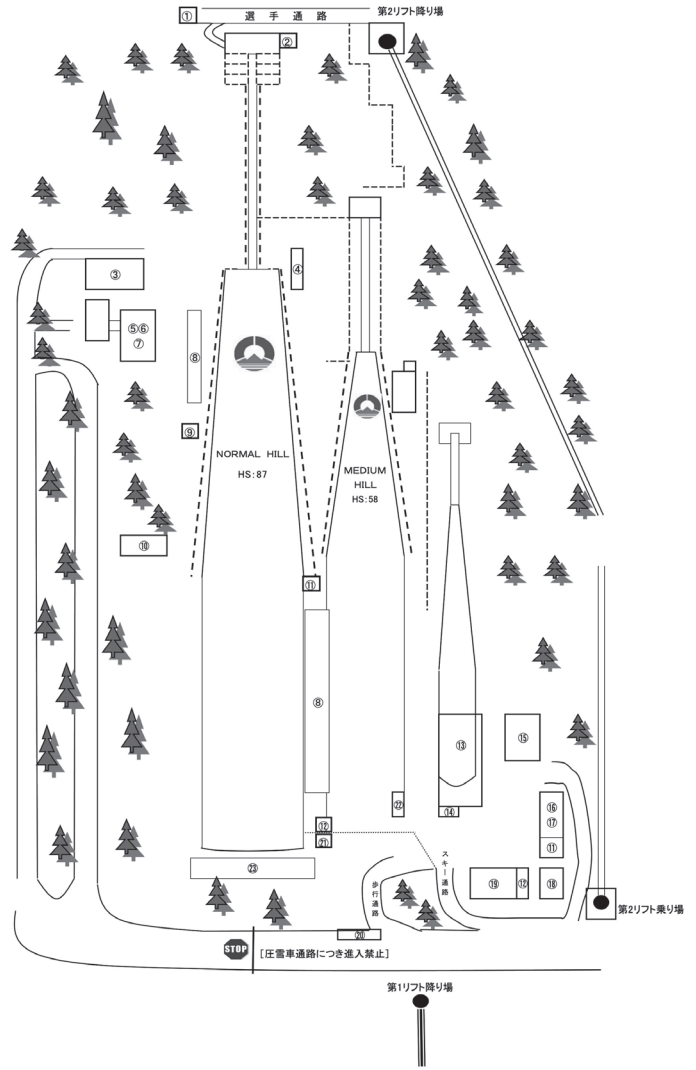


スタート標高	1250m
フィニッシュ標高	860m
標高差	390m
全長	1225m
平均斜度	37.3%
最大斜度	48.4%
最小斜度	26.0%
ホモロゲーションNo.	SAJ05-GS-22/86



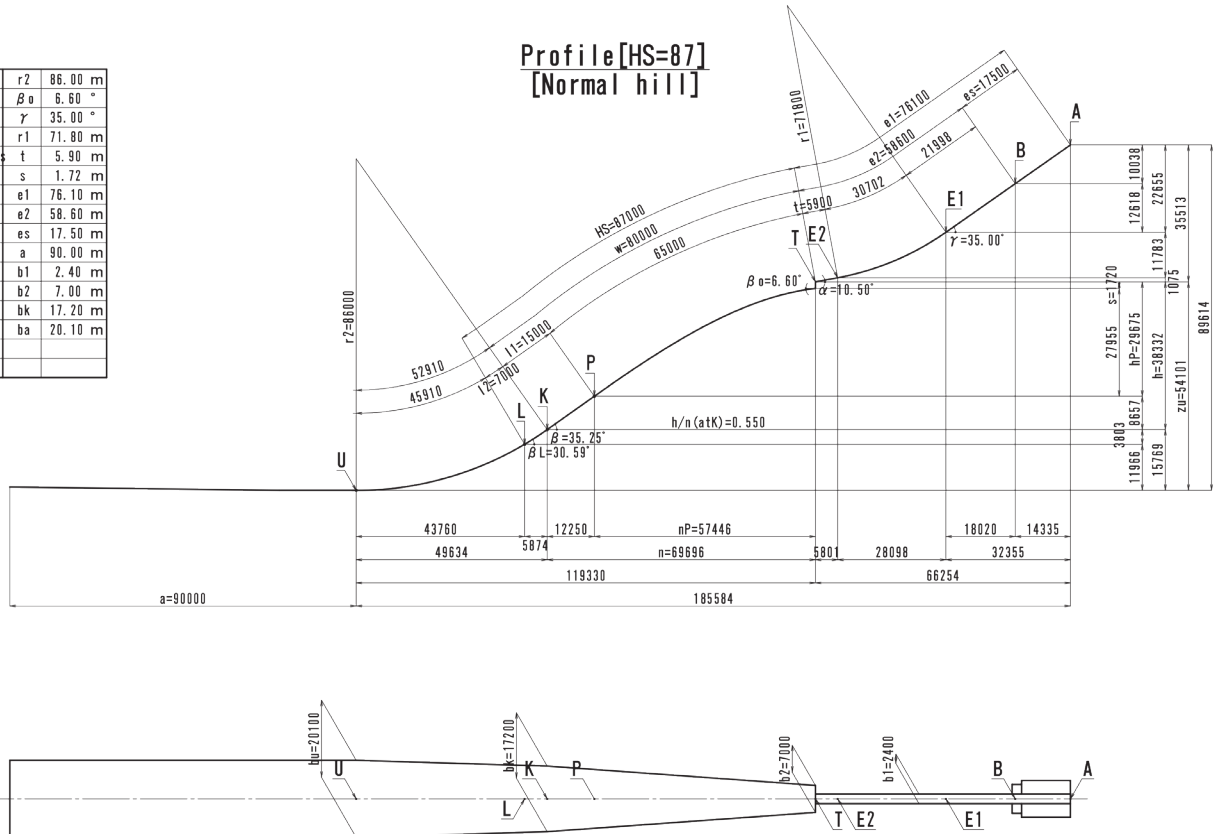
# ジャンプ競技会場図

①	スタート選手控テント
②	フォアジャンパー・役員控室
③	協力隊控室
④	コーチングボックス
⑤	NHジャッジタワー
⑥	計算室
⑦	報道エリア(屋上)
⑧	報道エリア
⑨	飛距離判定係長席
⑩	電光掲示板
⑪	救護室
⑫	マテリアルコントロール室
⑬	都道府県テント
⑭	公式掲示板
⑮	競技本部
⑯	役員控室
⑰	報道控室
⑱	選手・役員トイレ(仮設含む)
⑲	ワックスルーム・選手控室
⑳	一般観覧者仮設トイレ
㉑	会場案内・速報板
㉒	インタビューエリア
㉓	一般観覧エリア
- - - - - 既設階段	
..... 仕切りネット	

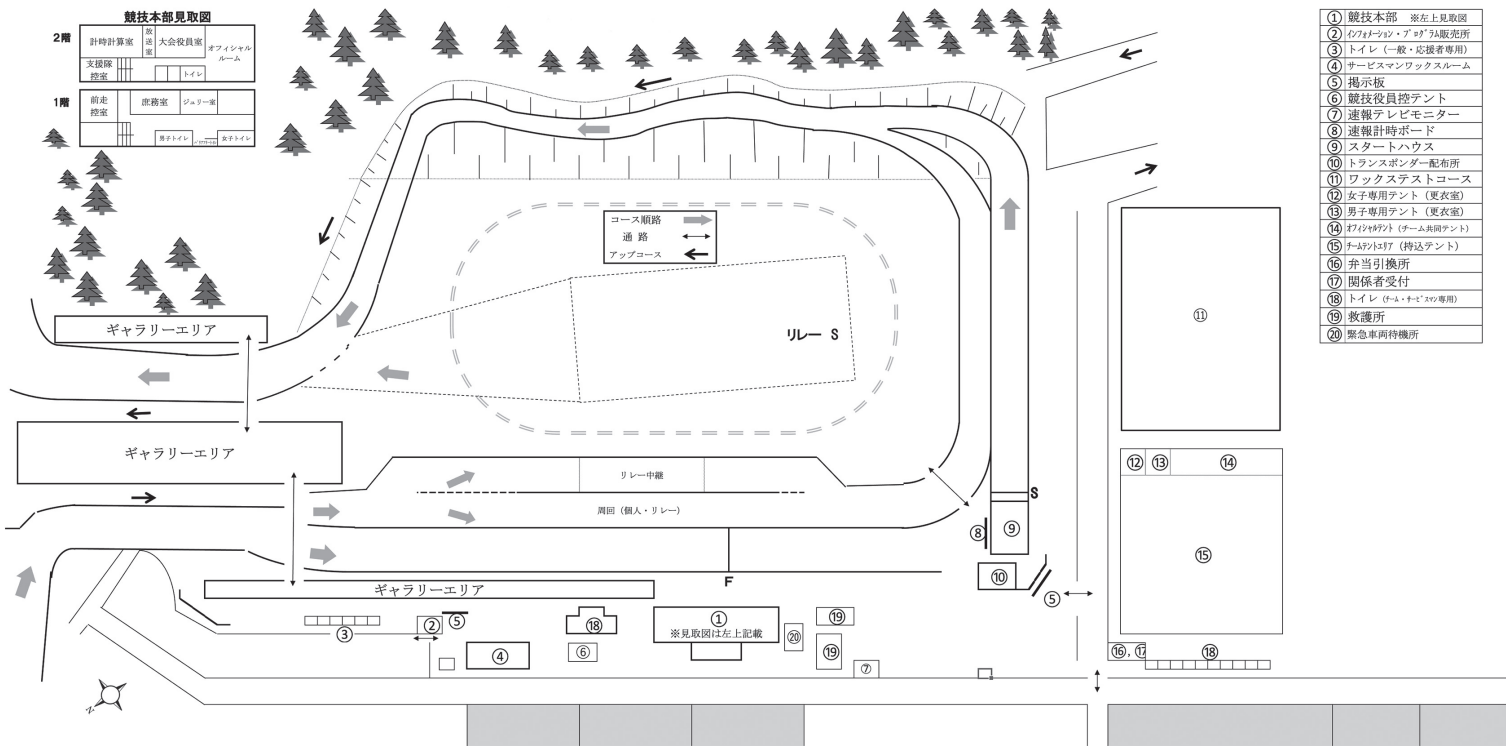


# ジャンプ競技会場プロフィール

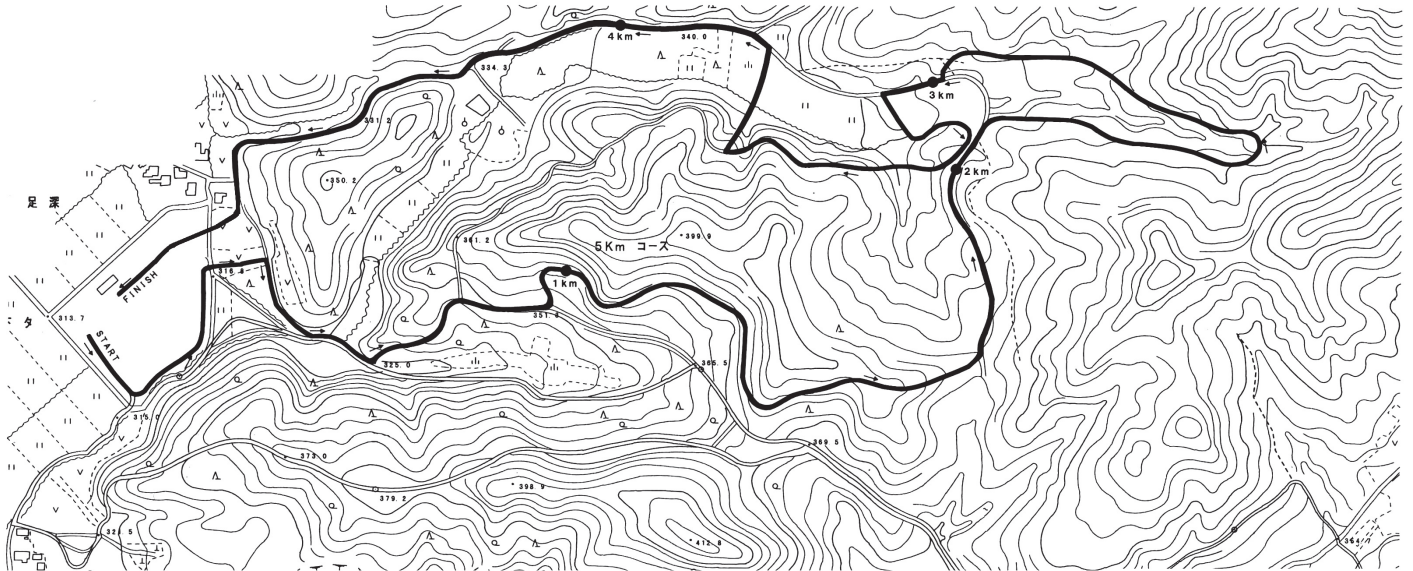
HS	87.00 m	r2	86.00 m
w(K)	80.00 m	$\beta_0$	6.60 °
h/n	0.550	$\gamma$	35.00 °
$\alpha$	10.50 °	r1	71.80 m
Vo	23.50 m/s	t	5.90 m
h	38.33 m	s	1.72 m
n	69.70 m	e1	76.10 m
P	65.00 m	e2	58.60 m
hP/nP	0.517	es	17.50 m
hP	29.68 m	a	90.00 m
nP	57.45 m	b1	2.40 m
$\beta P$	35.25 °	b2	7.00 m
$\beta$	35.25 °	bK	17.20 m
$\beta L$	30.59 °	ba	20.10 m
l1	15.00 m		
l2	7.00 m		



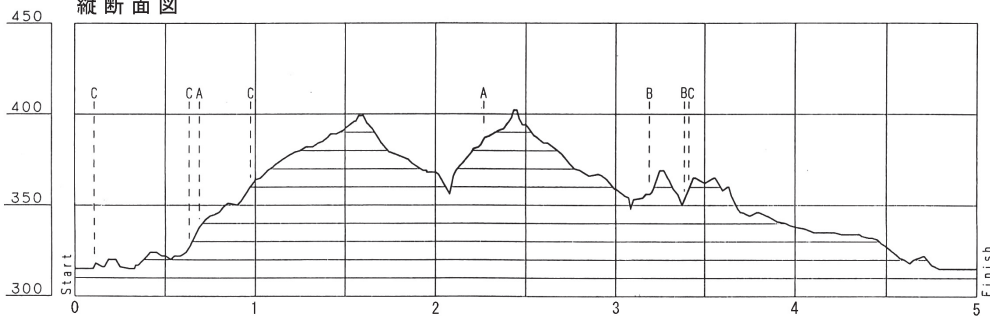
# クロスカントリー競技会場図



# クロスカントリー競技コース図 (5km)



縦断面図

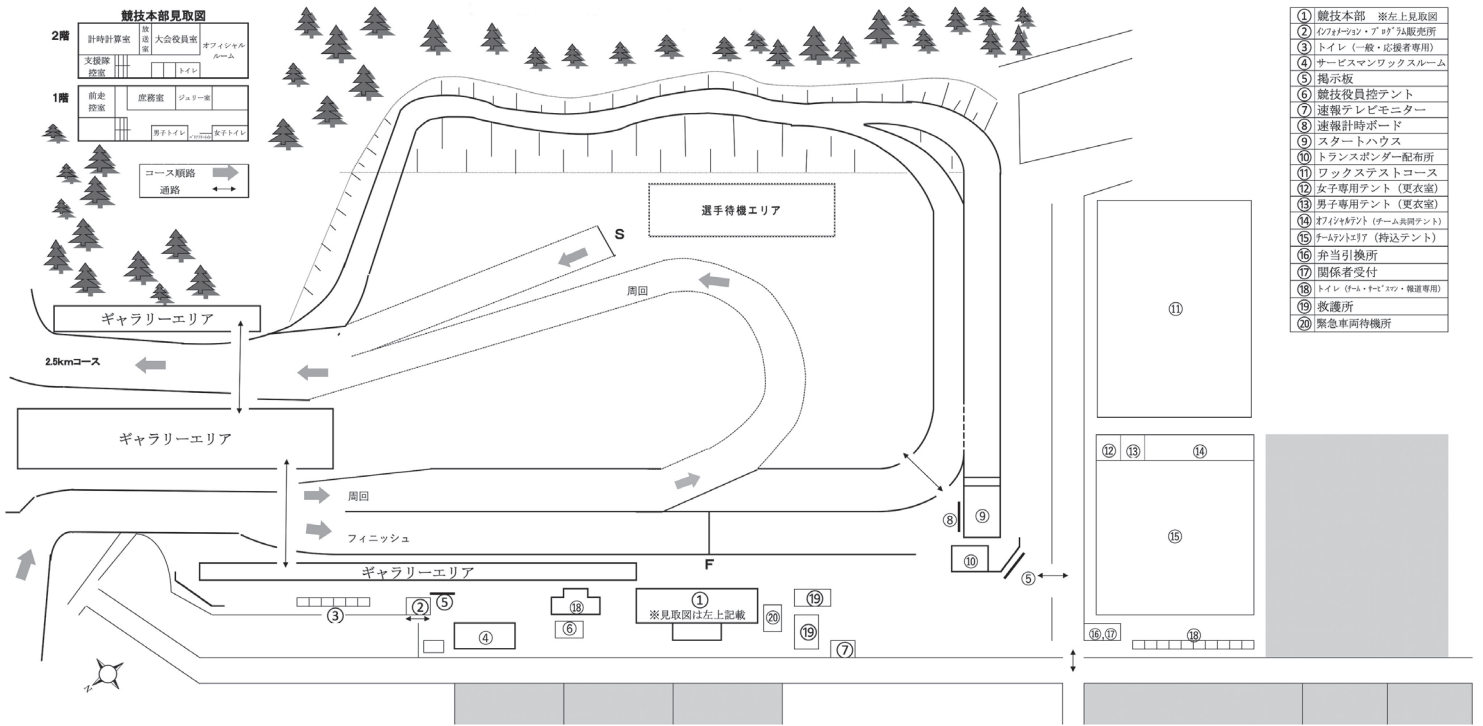


コースプロフィール

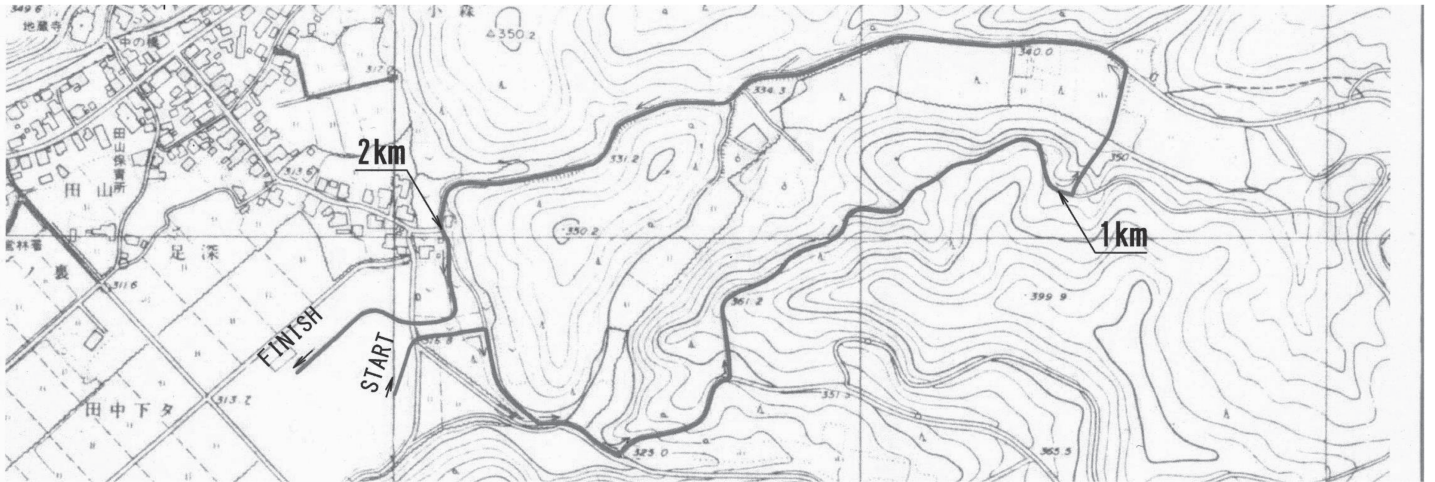
区分	種別	5 Km
コース全長		5 km
出発点標高		315
決勝点標高		315
最高地点標高		402
最低地点標高		315
標高差		87
極限登高標高差		46
合計登高		190



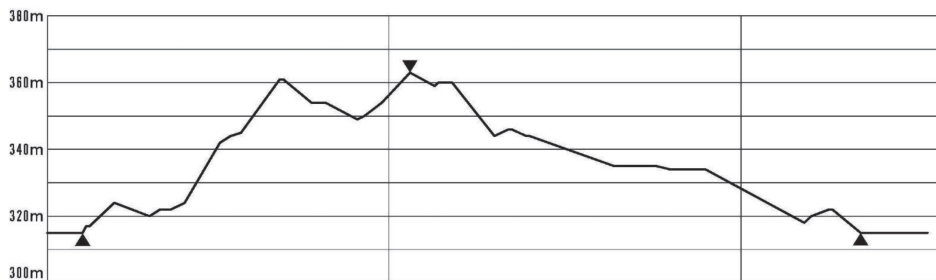
# コンバインドクロスカントリー競技会場図



## コンバインドクロスカントリーコース図 (2.5km)



### 縦断図



### コースプロフィール

区分	種別	2.5km
コース全長		2.5km
出発点標高		315
決勝点標高		315
最高地点標高		363
最低地点標高		315
標高差		48
極限登高標高差		37
合計登高		71

# MEMO

A series of horizontal dotted lines for writing.

