

いわての観光統計

教育旅行客・外国人観光客の入込動向
(令和4年1月～9月・暫定値)



岩手県PRキャラクター「わんこきょうだい・そばっち」

令和5年3月
岩手県商工労働観光部
観光・プロモーション室

目次

I 教育旅行者の入込動向

1 概況	1
2 入込数の推移	2
【資料】表1 教育旅行者発地別入込集計表（令和4年7月～9月）	3
表2 教育旅行者発地別入込集計表（令和4年1月～9月）	4
表3 教育旅行者市町村別入込集計表（令和4年1月～9月）	5

II 外国人観光客の入込動向

1 概況	6
2 入込数の推移	7
【資料】表4 外国人観光客四半期別入込集計表（令和4年1月～9月）	8
表5 外国人観光客市町村別入込集計表（令和4年7月～9月）	9
表6 外国人観光客市町村別入込集計表（令和4年1月～9月）	10

※ 本資料の数値は暫定値のため、年間の確定値（令和4年1月～12月）資料において、数値が変わる場合があります。

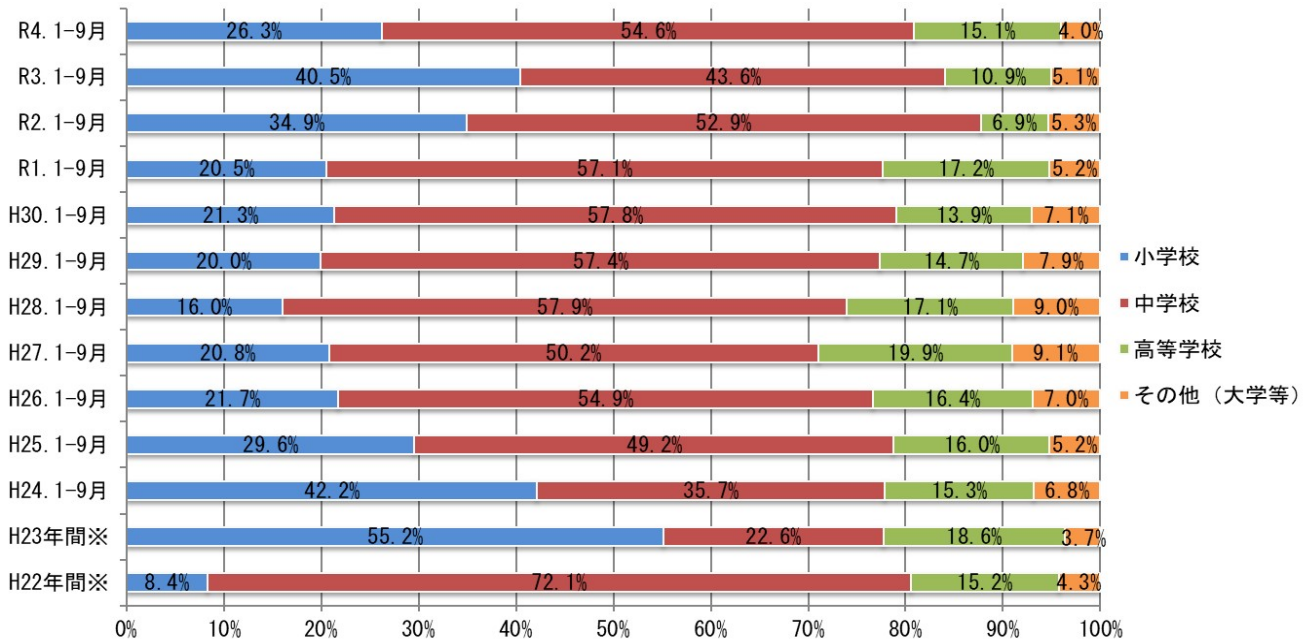
I 教育旅行客の入込動向

1 概況

令和4年1月～9月に本県を訪れた教育旅行客の校種別入込割合は、多い順に、中学校が54.6%、小学校が26.3%、高等学校が15.1%となっている。【図1、表2】

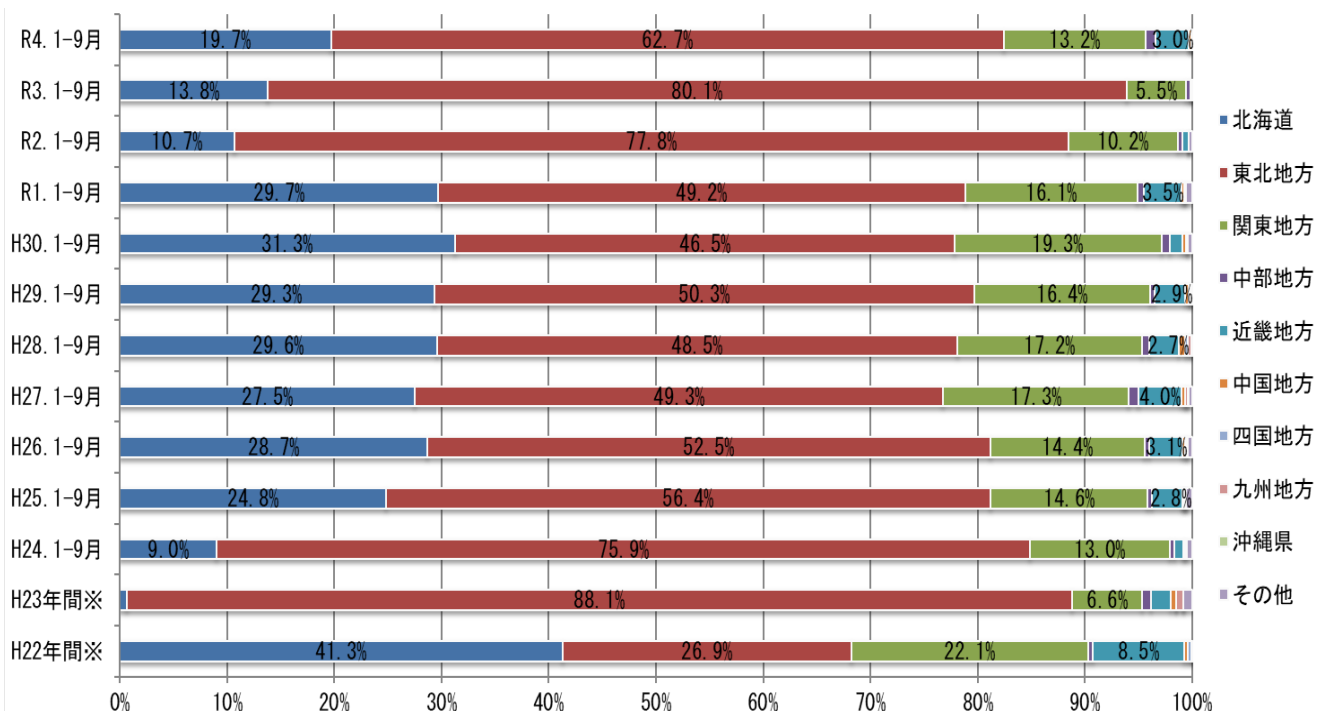
また、発地別入込割合は、多い順に、東北地方が62.7%、北海道が19.7%、関東地方が13.2%となっている。【図2、表2】

図1 教育旅行客の校種別入込割合



※ H22及びH23は校種別入込数を四半期毎に整理していないため、年間の数値を採用。

図2 教育旅行客の発地別入込割合



※ H22及びH23は校種別入込数を四半期毎に整理していないため、年間の数値を採用。

2 入込数の推移

令和4年1月～9月に本県を訪れた教育旅行者の入込は、学校数が延べ3,413校、児童生徒数が19万8,234人回となった。学校数は前年比で1,353校(65.7%)増加、児童生徒数は前年比で9万4,655人回(91.4%)増加となり、学校数、児童生徒数ともに震災以降最多となった。震災前との比較では、学校数は平成22年比で1,231校(56.4%)増加、児童生徒数は平成22年比で3万1,097人回(18.6%)増加となった。【図3、表2・3】

図3 教育旅行者の入込数推移

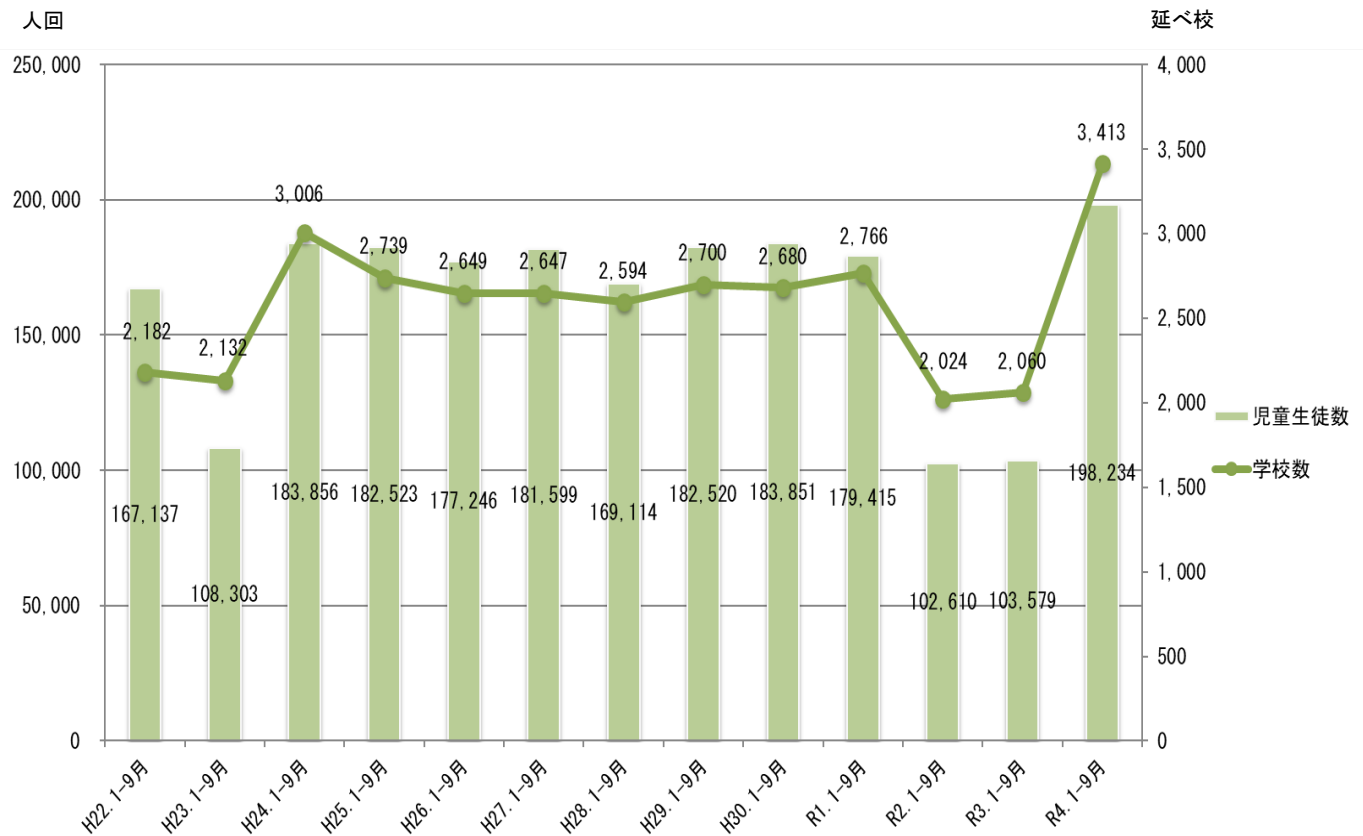


表1 教育旅行客発地別入込集計表

令和4年7月～9月

(単位:延べ校、人回)

発地	小学校		中学校		高等学校		その他		計	
	校数	人数	校数	人数	校数	人数	校数	人数	校数	人数
北海道	1	31	99	4,034	0	0	1	38	101	4,103
青森	61	2,734	75	3,559	7	660	5	59	148	7,012
岩手	281	12,375	193	7,588	61	2,489	81	2,443	616	24,895
宮城	63	2,389	44	3,483	19	2,865	7	283	133	9,020
秋田	16	681	48	2,768	9	522	3	60	76	4,031
山形	34	1,166	65	6,880	11	170	2	113	112	8,329
福島	0	0	21	1,231	2	100	0	0	23	1,331
東北計	455	19,345	446	25,509	109	6,806	98	2,958	1,108	54,618
茨城	0	0	1	275	3	55	2	27	6	357
栃木	0	0	4	709	0	0	1	8	5	717
群馬	0	0	0	0	4	126	0	0	4	126
埼玉	1	59	0	0	6	585	3	76	10	720
千葉	0	0	0	0	5	229	2	20	7	249
東京	4	277	25	3,135	17	2,258	18	1,390	64	7,060
神奈川	3	481	10	1,165	5	1,366	2	156	20	3,168
関東計	8	817	40	5,284	40	4,619	28	1,677	116	12,397
新潟	0	0	5	313	0	0	0	0	5	313
富山	0	0	0	0	1	20	0	0	1	20
石川	0	0	0	0	1	117	0	0	1	117
福井	0	0	0	0	0	0	0	0	0	0
山梨	0	0	0	0	0	0	0	0	0	0
長野	0	0	0	0	0	0	0	0	0	0
岐阜	0	0	0	0	0	0	1	30	1	30
静岡	0	0	0	0	1	2	0	0	1	2
愛知	0	0	0	0	1	12	0	0	1	12
中部計	0	0	5	313	4	151	1	30	10	494
三重	0	0	0	0	0	0	0	0	0	0
滋賀	0	0	0	0	2	409	0	0	2	409
京都	0	0	0	0	0	0	6	190	6	190
大阪	0	0	1	8	4	460	2	30	7	498
兵庫	0	0	0	0	0	0	2	62	2	62
奈良	0	0	0	0	0	0	0	0	0	0
和歌山	0	0	0	0	0	0	0	0	0	0
近畿計	0	0	1	8	6	869	10	282	17	1,159
鳥取	0	0	0	0	0	0	0	0	0	0
島根	0	0	1	28	0	0	0	0	1	28
岡山	0	0	0	0	1	17	0	0	1	17
広島	0	0	0	0	0	0	0	0	0	0
山口	0	0	0	0	0	0	0	0	0	0
中国計	0	0	1	28	1	17	0	0	2	45
徳島	0	0	0	0	0	0	0	0	0	0
香川	0	0	0	0	0	0	1	33	1	33
愛媛	0	0	0	0	1	18	0	0	1	18
高知	0	0	0	0	0	0	0	0	0	0
四国計	0	0	0	0	1	18	1	33	2	51
福岡	0	0	0	0	1	14	0	0	1	14
佐賀	0	0	0	0	0	0	0	0	0	0
長崎	0	0	0	0	0	0	0	0	0	0
熊本	0	0	0	0	0	0	0	0	0	0
大分	0	0	0	0	0	0	0	0	0	0
宮崎	0	0	0	0	0	0	0	0	0	0
鹿児島	0	0	0	0	0	0	0	0	0	0
九州計	0	0	0	0	1	14	0	0	1	14
沖縄	0	0	0	0	0	0	0	0	0	0
不明・その他	0	0	0	0	0	0	2	29	2	29
計	464	20,193	592	35,176	162	12,494	141	5,047	1,359	72,910

表2 教育旅行客発地別入込集計表

令和4年1月～9月

(単位:延べ校、人回)

発地	小学校		中学校		高等学校		その他		計	
	校数	人数	校数	人数	校数	人数	校数	人数	校数	人数
北海道	15	1,177	568	37,645	4	252	1	38	588	39,112
青森	115	5,105	165	9,336	25	1,908	10	274	315	16,623
岩手	838	33,490	248	10,582	149	6,285	140	4,562	1,375	54,919
宮城	165	7,790	192	13,476	27	3,557	14	541	398	25,364
秋田	33	1,544	103	6,878	20	980	4	64	160	9,466
山形	52	1,622	120	11,218	20	289	5	233	197	13,362
福島	8	331	51	3,473	18	817	0	0	77	4,621
東北計	1,211	49,882	879	54,963	259	13,836	173	5,674	2,522	124,355
茨城	1	56	8	1,113	12	2,222	4	160	25	3,551
栃木	0	0	19	2,351	0	0	1	8	20	2,359
群馬	0	0	1	82	5	257	1	7	7	346
埼玉	1	59	1	79	12	1,614	3	76	17	1,828
千葉	0	0	9	906	14	1,195	2	20	25	2,121
東京	6	412	44	6,517	18	2,301	22	1,435	90	10,665
神奈川	3	481	22	2,375	12	2,261	3	166	40	5,283
関東計	11	1,008	104	13,423	73	9,850	36	1,872	224	26,153
新潟	0	0	8	570	1	30	0	0	9	600
富山	0	0	0	0	1	20	0	0	1	20
石川	0	0	0	0	1	117	0	0	1	117
福井	0	0	0	0	0	0	0	0	0	0
山梨	0	0	0	0	0	0	0	0	0	0
長野	0	0	2	159	0	0	0	0	2	159
岐阜	0	0	0	0	0	0	1	30	1	30
静岡	0	0	5	656	4	306	0	0	9	962
愛知	0	0	0	0	1	12	0	0	1	12
中部計	0	0	15	1,385	8	485	1	30	24	1,900
三重	0	0	0	0	0	0	0	0	0	0
滋賀	0	0	0	0	2	409	0	0	2	409
京都	0	0	0	0	11	3,201	6	190	17	3,391
大阪	0	0	2	116	9	1,380	2	30	13	1,526
兵庫	0	0	2	225	1	222	2	62	5	509
奈良	0	0	0	0	1	119	0	0	1	119
和歌山	0	0	2	43	0	0	0	0	2	43
近畿計	0	0	6	384	24	5,331	10	282	40	5,997
鳥取	0	0	0	0	0	0	0	0	0	0
島根	0	0	1	28	0	0	0	0	1	28
岡山	0	0	2	377	3	129	0	0	5	506
広島	0	0	0	0	0	0	0	0	0	0
山口	0	0	0	0	0	0	0	0	0	0
中国計	0	0	3	405	3	129	0	0	6	534
徳島	0	0	0	0	0	0	0	0	0	0
香川	0	0	0	0	0	0	1	33	1	33
愛媛	0	0	0	0	1	18	0	0	1	18
高知	0	0	0	0	0	0	0	0	0	0
四国計	0	0	0	0	1	18	1	33	2	51
福岡	1	8	0	0	2	26	0	0	3	34
佐賀	0	0	0	0	0	0	0	0	0	0
長崎	1	2	0	0	0	0	0	0	1	2
熊本	0	0	0	0	0	0	0	0	0	0
大分	0	0	0	0	0	0	0	0	0	0
宮崎	0	0	0	0	0	0	0	0	0	0
鹿児島	0	0	0	0	0	0	0	0	0	0
九州計	2	10	0	0	2	26	0	0	4	36
沖縄	0	0	0	0	0	0	0	0	0	0
不明・その他	0	0	0	0	0	0	3	96	3	96
計	1,239	52,077	1,575	108,205	374	29,927	225	8,025	3,413	198,234

表3 教育旅行客市町村別入込集計表

令和4年1月～9月

(単位:延べ校、人回)

市町村	1～3月		4～6月		7～9月		10～12月		合計	
	校数	人数	校数	人数	校数	人数	校数	人数	校数	人数
盛岡市	14	1,065	786	36,286	391	13,059			1,191	50,410
八幡平市	5	2,221	35	6,334	28	4,072			68	12,627
滝沢市	13	1,086	49	3,372	68	4,154			130	8,612
雫石町	16	1,975	216	13,289	121	8,322			353	23,586
葛巻町	0	0	9	569	3	193			12	762
岩手町	0	0	0	0	0	0			0	0
紫波町	0	0	0	0	0	0			0	0
矢巾町	0	0	0	0	0	0			0	0
県央計	48	6,347	1,095	59,850	611	29,800	0	0	1,754	95,997
花巻市	7	869	173	14,469	83	6,431			263	21,769
北上市	5	149	47	1,649	27	1,166			79	2,964
遠野市	2	305	37	2,332	16	1,259			55	3,896
一関市	1	61	122	8,915	67	3,406			190	12,382
奥州市	21	708	103	5,788	118	4,622			242	11,118
西和賀町	0	0	0	0	0	0			0	0
金ヶ崎町	0	0	0	0	2	180			2	180
平泉町	15	1,861	82	5,697	224	15,061			321	22,619
県南計	51	3,953	564	38,850	537	32,125	0	0	1,152	74,928
宮古市	2	395	30	2,258	10	1,266			42	3,919
大船渡市	14	1,044	76	3,727	68	3,290			158	8,061
陸前高田市	0	0	6	220	6	224			12	444
釜石市	4	93	29	1,245	22	1,051			55	2,389
住田町	0	0	0	0	0	0			0	0
大槌町	0	0	12	663	25	1,081			37	1,744
山田町	0	0	19	755	9	173			28	928
岩泉町	1	12	44	2,210	16	730			61	2,952
田野畑村	0	0	21	999	14	1,129			35	2,128
沿岸計	21	1,544	237	12,077	170	8,944	0	0	428	22,565
久慈市	0	0	8	1,268	8	731			16	1,999
二戸市	0	0	7	569	4	117			11	686
普代村	0	0	0	0	0	0			0	0
軽米町	0	0	0	0	0	0			0	0
野田村	0	0	0	0	0	0			0	0
九戸村	0	0	0	0	0	0			0	0
洋野町	0	0	0	0	1	173			1	173
一戸町	0	0	23	866	28	1,020			51	1,886
県北計	0	0	38	2,703	41	2,041	0	0	79	4,744
合計	120	11,844	1,934	113,480	1,359	72,910	0	0	3,413	198,234

Ⅱ 外国人観光客の入込動向

1 概況

令和4年1月～9月に本県を訪れた外国人観光客の発地別入込割合は、多い順に、アメリカが28.2%（2,013人回）、中国が8.8%（629人回）、台湾が4.9%（352人回）となっている。【図4、表4】

市町村別入込割合は、多い順に、盛岡市が25.8%（1,838人回）、平泉町が9.6%（687人回）、北上市が9.3%（662人回）となっている。【図5、表6】

図4 外国人観光客の発地別入込割合

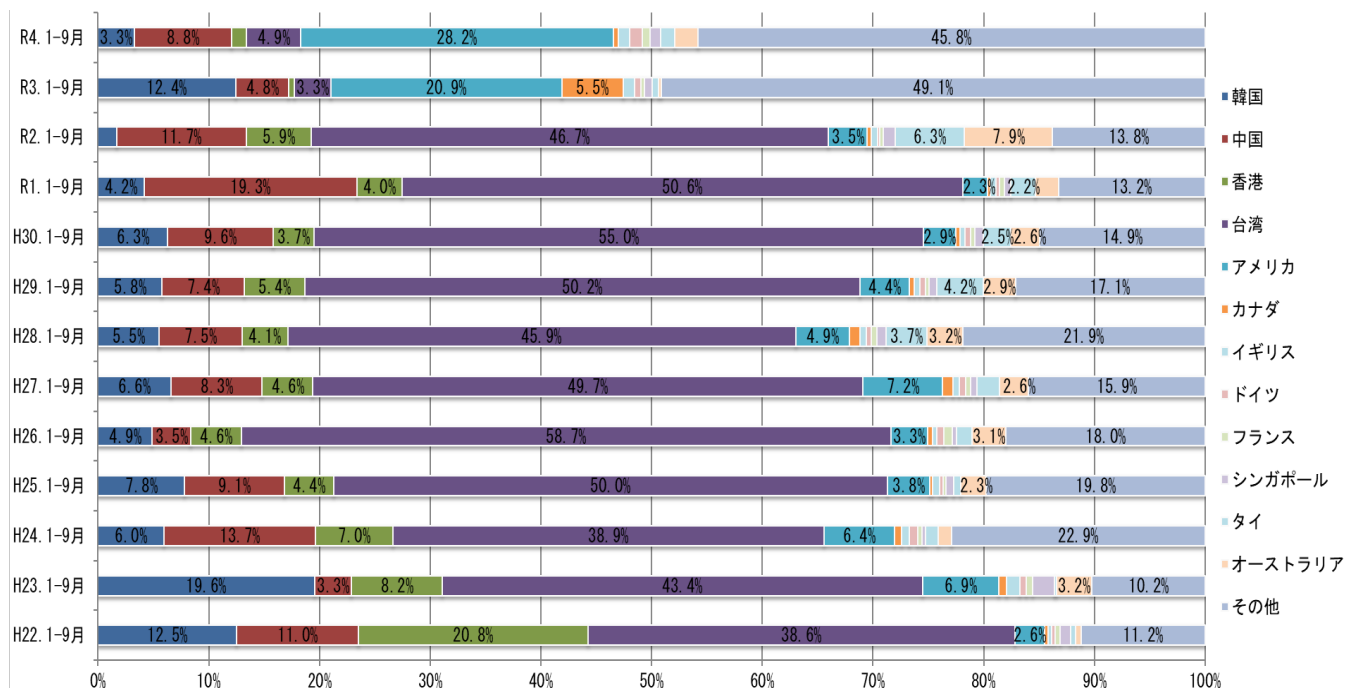
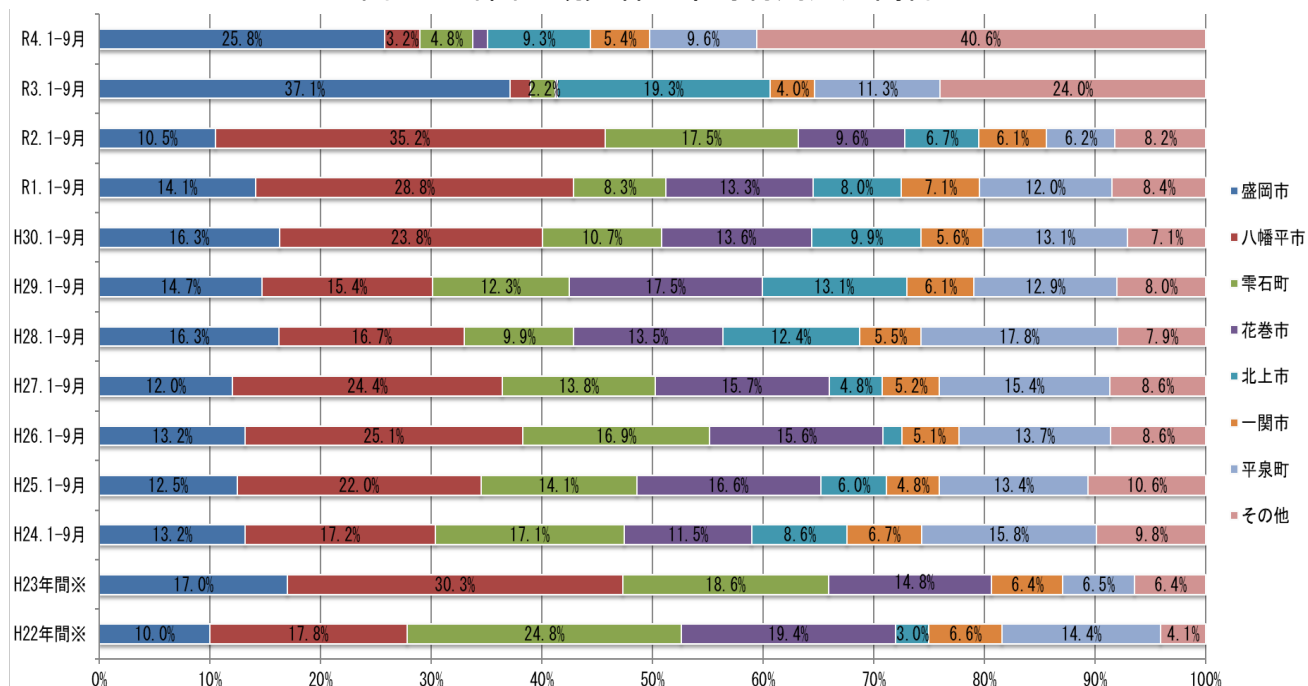


図5 外国人観光客の市町村別入込割合



※ H22 及び H23 は市町村別入込数を四半期毎に整理していないため、年間の数値を採用。

2 入込数の推移

令和4年1月～9月に本県を訪れた外国人観光客の入込数は7,133人回となり、前年比で1,313人回（15.5%）減少となった。新型コロナウイルス感染症の水際対策で制限していた外国人観光客の入国は、令和4年6月10日から入国制限の見直しにより、一部緩和での受入として再開されたが、いまだ減少が続いており、平成22年比では5万7,218人回（88.9%）減少となった。【図6、表4・6】

図6 外国人観光客の入込数推移

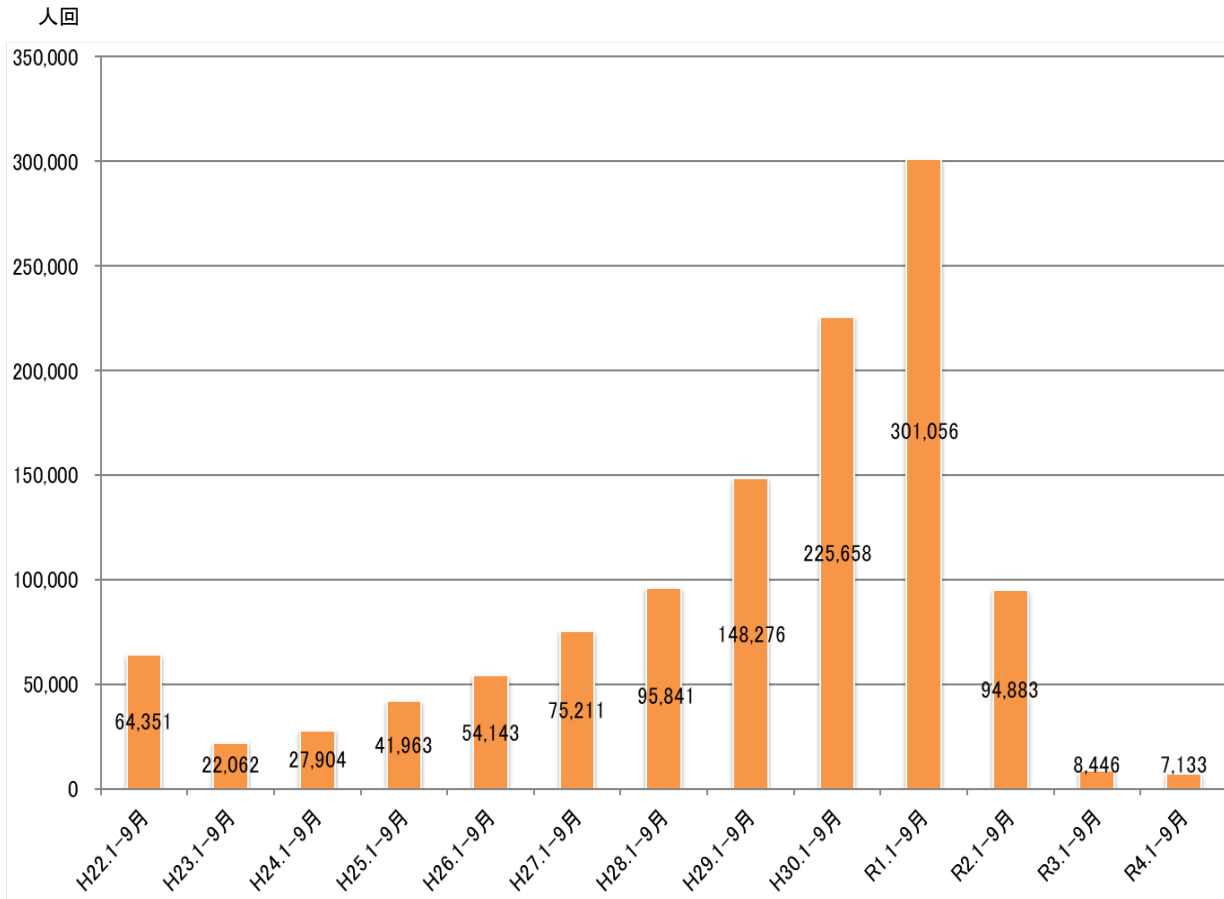


表4 外国人観光客四半期別入込集計表

令和4年1月～9月

(単位:人回、%)

国・地域		1～3月	4～6月	7～9月	10～12月	合計	構成比
アジア	韓国	36	60	136	0	232	3.3
	中国	80	203	346	0	629	8.8
	香港	4	23	67	0	94	1.3
	台湾	29	89	234	0	352	4.9
北米	アメリカ	1,184	376	453	0	2,013	28.2
	カナダ	3	9	21	0	33	0.5
ヨーロッパ	イギリス	9	13	52	0	74	1.0
	ドイツ	5	24	49	0	78	1.1
	フランス	4	19	29	0	52	0.7
東南アジア	シンガポール	0	41	26	0	67	0.9
	タイ	7	25	59	0	91	1.3
オセアニア	オーストラリア	6	19	124	0	149	2.1
その他		526	1,080	1,663	0	3,269	45.8
合計		1,893	1,981	3,259	0	7,133	100.0

※端数処理の関係で、合計値が合わない場合がある。

表5 外国人観光客市町村別入込集計表

令和4年7月～9月

(単位:人回)

国・地域	アジア				北米		ヨーロッパ			東南アジア		オセアニア	その他	合計
	韓国	中国	香港	台湾	アメリカ	カナダ	イギリス	ドイツ	フランス	シンガポール	タイ	オーストラリア		
盛岡市	117	69	26	62	146	9	9	19	17	7	22	53	340	896
八幡平市	0	59	4	12	5	0	0	0	0	9	0	23	4	116
滝沢市	0	0	0	0	0	0	0	0	0	0	0	0	0	0
雫石町	1	10	14	10	2	0	1	5	0	0	0	9	70	122
葛巻町	0	0	0	0	0	0	0	0	0	0	0	0	0	0
岩手町	0	0	0	0	0	0	0	0	0	0	0	0	0	0
紫波町	0	0	0	0	0	0	0	0	0	0	0	0	0	0
矢巾町	0	0	0	0	0	0	0	0	0	0	0	0	0	0
花巻市	0	1	3	2	25	0	5	0	0	0	8	2	5	51
北上市	7	1	0	113	6	0	0	7	0	0	14	2	271	421
遠野市	0	4	0	0	19	0	5	2	3	0	1	0	16	50
一関市	6	11	0	8	19	0	0	3	1	1	2	8	86	145
奥州市	0	0	19	1	8	0	0	0	0	0	0	4	11	43
西和賀町	0	1	0	0	0	0	0	0	0	0	0	1	2	4
金ケ崎町	0	0	0	0	0	0	0	0	0	0	0	0	0	0
平泉町	0	25	0	13	0	0	0	0	1	0	9	0	286	334
宮古市	1	11	0	1	15	0	6	7	6	0	0	1	105	153
大船渡市	0	18	0	0	27	9	4	3	1	0	0	4	15	81
陸前高田市	0	0	0	0	0	0	0	0	0	0	0	0	13	13
釜石市	2	100	0	0	7	3	21	1	0	0	3	0	187	324
住田町	0	0	0	0	0	0	0	0	0	8	0	0	0	8
大槌町	0	0	0	0	0	0	0	0	0	0	0	17	0	17
山田町	0	0	0	0	0	0	0	0	0	0	0	0	0	0
岩泉町	0	22	0	7	23	0	0	0	0	0	0	0	242	294
田野畑村	0	0	0	0	0	0	0	1	0	0	0	0	0	1
久慈市	2	14	1	5	2	0	1	1	0	1	0	0	6	33
二戸市	0	0	0	0	0	0	0	0	0	0	0	0	4	4
普代村	0	0	0	0	0	0	0	0	0	0	0	0	0	0
軽米町	0	0	0	0	0	0	0	0	0	0	0	0	0	0
野田村	0	0	0	0	0	0	0	0	0	0	0	0	0	0
九戸村	0	0	0	0	0	0	0	0	0	0	0	0	0	0
洋野町	0	0	0	0	0	0	0	0	0	0	0	0	0	0
一戸町	0	0	0	0	149	0	0	0	0	0	0	0	0	149
合計	136	346	67	234	453	21	52	49	29	26	59	124	1,663	3,259
ブロック計				783		474			130		85	124	1,663	3,259

表6 外国人観光客市町村別入込集計表

令和4年1月～9月

(単位:人回)

国・地域	アジア				北米		ヨーロッパ			東南アジア		オセアニア	その他	合計
	韓国	中国	香港	台湾	アメリカ	カナダ	イギリス	ドイツ	フランス	シンガポール	タイ	オーストラリア		
盛岡市	172	207	47	113	348	13	19	37	33	22	37	62	728	1,838
八幡平市	0	61	4	12	56	0	0	0	2	9	0	25	61	230
滝沢市	0	0	0	0	0	0	0	0	0	0	0	0	0	0
雫石町	1	16	14	22	22	0	4	14	1	0	0	10	235	339
葛巻町	0	0	0	0	132	0	0	0	0	0	0	0	0	132
岩手町	0	0	0	0	0	0	0	0	0	0	0	0	0	0
紫波町	0	0	0	0	0	0	0	0	0	0	0	0	0	0
矢巾町	0	0	0	0	0	0	0	0	0	0	0	0	0	0
花巻市	0	8	4	12	25	0	5	0	0	0	12	4	27	97
北上市	21	12	0	122	6	0	2	7	0	0	14	2	476	662
遠野市	1	4	0	0	27	4	6	2	3	0	3	0	36	86
一関市	17	74	1	17	29	0	1	5	2	2	7	9	220	384
奥州市	1	6	19	14	11	0	2	0	0	0	0	6	45	104
西和賀町	0	1	3	0	24	0	0	0	0	0	0	1	10	39
金ケ崎町	0	0	0	0	0	0	0	0	0	0	0	0	0	0
平泉町	0	33	0	21	2	0	0	0	1	0	10	0	620	687
宮古市	3	18	1	2	30	3	6	7	7	0	2	3	207	289
大船渡市	2	24	0	0	35	10	5	3	3	13	0	4	28	127
陸前高田市	0	0	0	0	0	0	0	0	0	0	0	0	13	13
釜石市	5	107	0	2	14	3	22	1	0	2	6	5	297	464
住田町	0	0	0	0	0	0	0	0	0	18	0	0	4	22
大槌町	0	0	0	0	0	0	0	0	0	0	0	17	0	17
山田町	0	0	0	0	0	0	0	0	0	0	0	0	0	0
岩泉町	5	34	0	9	103	0	0	0	0	0	0	0	242	393
田野畑村	0	0	0	0	0	0	0	1	0	0	0	0	0	1
久慈市	4	16	1	6	5	0	1	1	0	1	0	1	8	44
二戸市	0	8	0	0	4	0	1	0	0	0	0	0	12	25
普代村	0	0	0	0	0	0	0	0	0	0	0	0	0	0
軽米町	0	0	0	0	0	0	0	0	0	0	0	0	0	0
野田村	0	0	0	0	0	0	0	0	0	0	0	0	0	0
九戸村	0	0	0	0	0	0	0	0	0	0	0	0	0	0
洋野町	0	0	0	0	0	0	0	0	0	0	0	0	0	0
一戸町	0	0	0	0	1,140	0	0	0	0	0	0	0	0	1,140
合計	232	629	94	352	2,013	33	74	78	52	67	91	149	3,269	7,133
ブロック計				1,307		2,046			204		158	149	3,269	7,133