

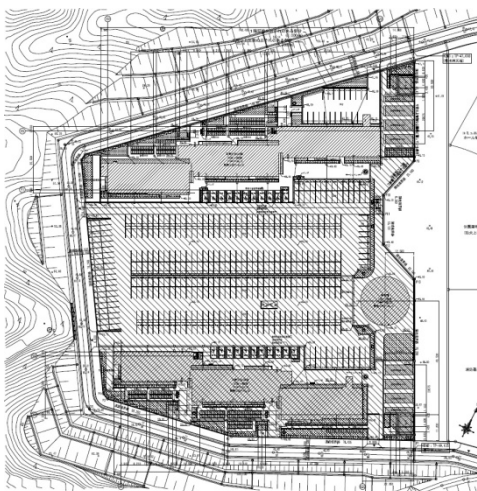
外観



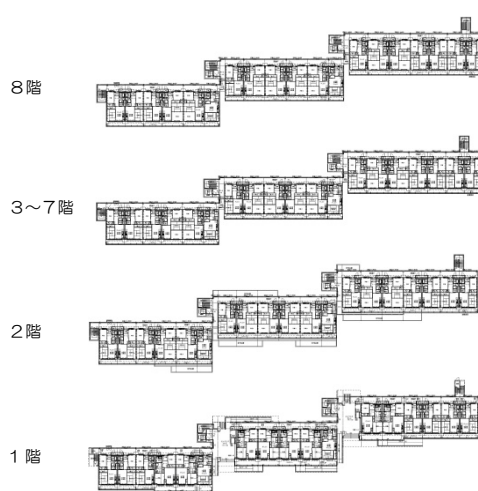
エントランスホール



配置図



平面図（1号棟）



所在地	陸前高田市高田町字栃ヶ沢 210 番地 1
構造・建て方・戸数	RC 造 8 階（1 号棟）、9 階（2 号棟）・共同住宅・301 戸
集会所・LSA 整備	別棟
整備手法	直接建設
建設工期/入居開始日	H26.10.11～H28.6.28 / H28.8.1
設計者	(株)NTT ファシリティーズ東北支店
施工者	日本住宅(株)
特徴、配慮した点等	県内最大の団地として、山林を大規模に造成し消防センターやコミュニティホールと共に整備された。コミュニティ広場や円形の集会所、住棟内「語らい広場」を組み合わせ、多世代の住民の交流を促す。災害時防災拠点としても意図されている。

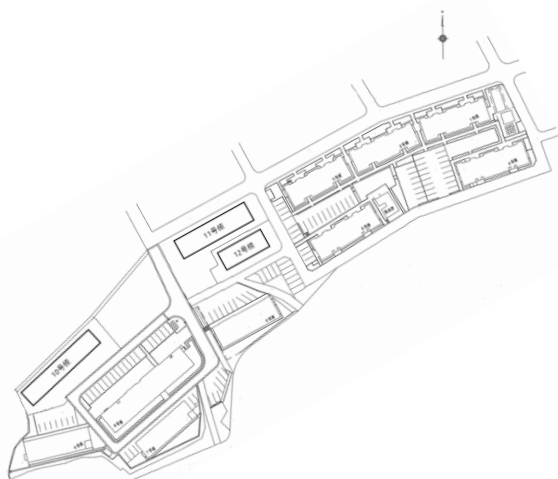
外観



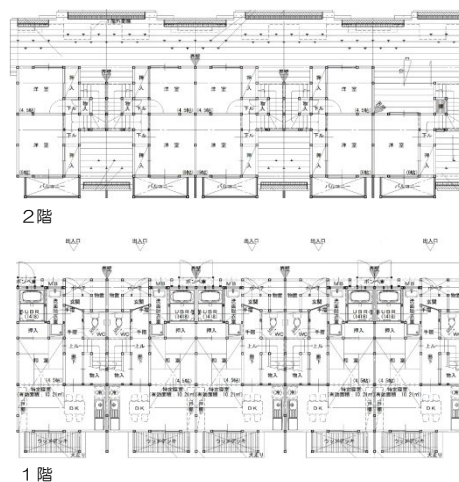
外観



配置図



平面図（12号棟）



所在地	一関市萩荘字大清水 26 番 3、駒下 1 番地 20
構造・建て方・戸数	RC 造 2 階（10 号棟）、木造 2 階（11・12 号棟）・長屋・22 戸
集会所・LSA 整備	別棟（団地内既存）・LSA 未整備
整備手法	直接建設
建設工期/入居開始日	H30.5.19～H31.3.25 / H31.4.8
設計者	(株)現代建築研究所
施工者	(株)平野組、(株)佐々木組
特徴、配慮した点等	既存団地内に増築する形で計画し、集会所も既存の活用が想定されている。壁式 RC 造と木造とが混在するが、いずれも低層の長屋形式としプライバシーにも配慮している。

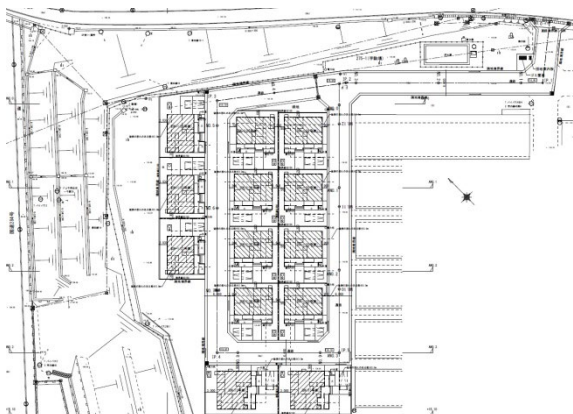
外観



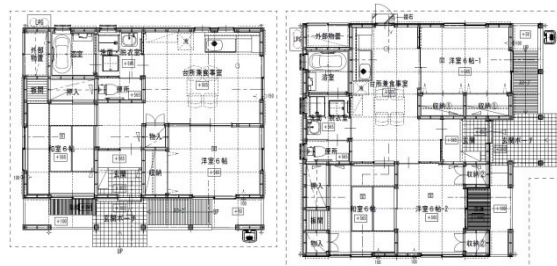
俯瞰



配置図



平面図



2DK

3DK

所在地	一関市千厩町千厩
構造・建て方・戸数	木造平屋・戸建て・13戸
集会所・LSA 整備	
整備手法	直接建設
建設工期/入居開始日	H30.11.16~R1.8.12 / R1.11.20
設計者	(株)木村設計 A・T
施工者	(株)平野組
特徴、配慮した点等	住棟は西側の傾斜地から離し、敷地内道路をループ状にしさらに建物を揃えることで安全性に配慮した。植栽スペースや濡縁を設置し前面下屋を設けることで入居者同士の交流を促す。居室はバリアフリーとし高齢者利用に配慮している。

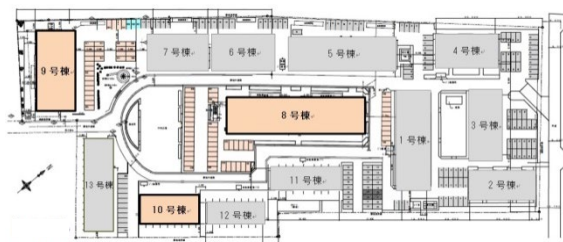
外観（9号棟）



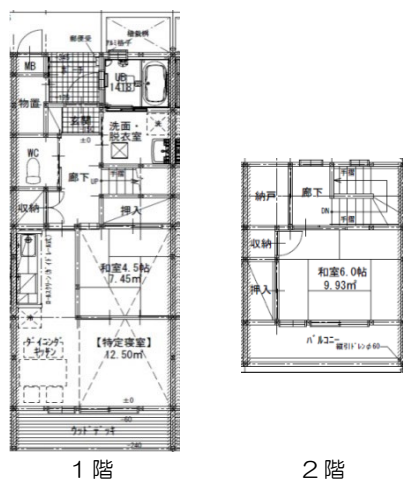
外観（10号棟）



配置図



見取り図（10号棟）



所在地	盛岡市月が丘二丁目
構造・建て方・戸数	RC造3階・共同住宅（8・9号棟）・42戸、木造2階・長屋（10号棟）・8戸
集会所・LSA整備	別棟（団地内既存）
整備手法	直接建設
建設工期/入居開始日	H29.2.16~H30.10.25 / H30.3.5（8号棟）H30.10.25（9・10号棟）
設計者	(有)角館稲葉設計事務所、(有)アティック建築事務所、(株)中居敬一都市建築設計
施工者	樋下建設(株)、昭栄建設(株)
特徴、配慮した点等	老朽化のため建替えを行っていた一般公営住宅団地内に内陸災害公営住宅として整備。敷地西側の3階建て棟は外部との視線の交錯を防ぐため屋外階段等へ縦ルーバーを設置。幼稚園や住宅が立ち並び東側は、高さを抑えた木造2階建長屋とした。

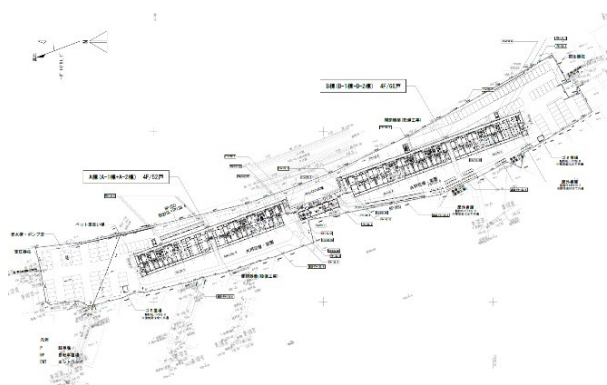
外観



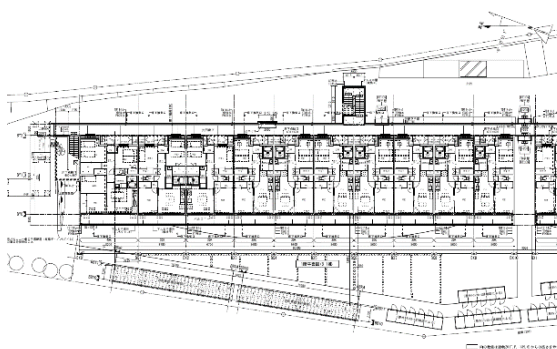
集会所入口



配置図



主な平面図



所在地	盛岡市青山一丁目及び南青山町
構造・建て方・戸数	RC造4階（一部3階）・共同住宅・99戸
集会所・LSA整備	別棟・B棟1階
整備手法	買取
建設工期/入居開始日	R1.8.23～R3.2.11 / R3.2.11
設計者	(株)山設計工房
施工者	(株)浅沼組
特徴、配慮した点等	東側は新幹線・IGR線路、西と南は交通量の多い市道に面し、既存住宅地への日照、通風、プライバシーに配慮を要する厳しい敷地条件を、URとの協議で克服。また、県営住宅で初めて被災者の見守りと支援拠点となる「復興支援センター」を設けた。

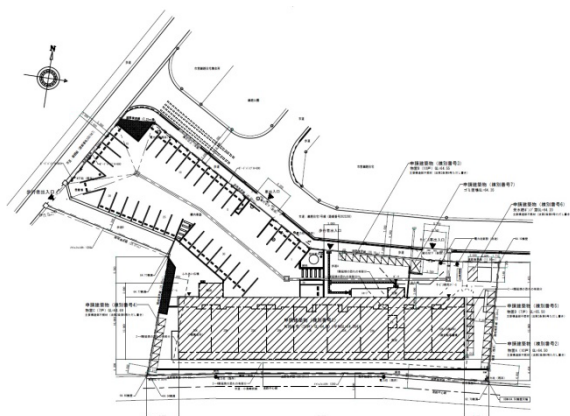
外観



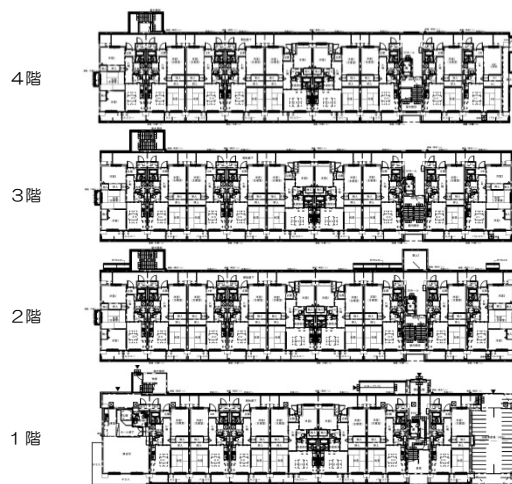
室内（集会所）



配置図



平面図



所在地	北上市黒沢尻四丁目
構造・建て方・戸数	RC造4階・共同住宅・34戸
集会所・LSA	1階・LSA未整備
整備手法	直接建設
建設工期/入居開始日	H30.12.14~R1.11.15 / R
設計者	(株)木村設計 A・T
施工者	(株)平野組
特徴、配慮した点等	北上市営住宅地の一角にあり、用地形状により駐車場の確保に苦慮したが、地域住民との交流が図れる花壇を駐車場の隅に計画した。住棟内各階のエレベーターホールに交流の場「溜まり場」を設け、集会場は人が通る位置に計画した。

外観（5号棟）



玄関ホール



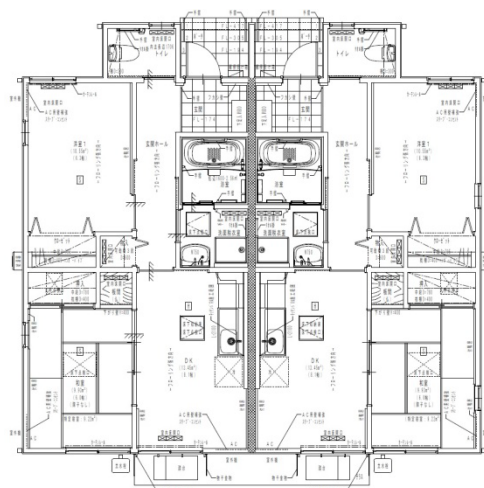
配置図



1～4号棟

5～7号棟

平面図（3DKタイプ）



所在地	奥州市水沢
構造・建て方・戸数	木造平屋・長屋・14戸
集会所・LSA	未整備
整備手法	直接建設
建設工期/入居開始日	H30.10.3～H31.3.15 / R1.7.11
設計者	(株)三衡設計舎
施工者	日本住宅(株)
特徴、配慮した点等	内陸に整備された長屋タイプの災害公営住宅。元々のニュータウンのまちづくり協定を順守し、木調の外壁材の採用や、道路沿いにも植樹やベンチを設置するなど、街並みの景観とコミュニティ形成に配慮した。

資料7 災害公営住宅団地一覧（市町村営含む）

市町村名	建設候補地(地区)	事業主体	管理主体	構造	階数	建の方	戸数	整備手法	完成	備考
洋野町	八木北	町	町	木造	平屋	戸建て	4	直接建設	H25	
久慈市	久慈奏・大崎	市	市	木造	平屋	戸建て	5	直接建設	H25	
久慈市	元木沢	市	市	木造	1階と2階	戸建て	3	直接建設	H25	
久慈市	久喜	市	市	木造	1階と2階	戸建て	3	直接建設	H25	
野田村	野田①	県	村	木造	2階	長屋	8	直接建設	H24	譲渡
野田村	野田②	県	村	木造	1階と2階	長屋	18	直接建設	H25	譲渡
野田村	城内(区画)	村	村	木造	平屋	戸建て	13	直接建設	H26	
野田村	城内(防集)	村	村	木造	平屋	戸建て	54	直接建設	H27	
野田村	米田・南兵	村	村	木造	平屋	戸建て	6	直接建設	H26	
野田村	下安塚	村	村	木造	平屋	戸建て	1	直接建設	H26	
田野村	招羊台(漁:羅賓地区)	村	村	木造	平屋	戸建て	20	買取	H26	
田野村	羅賓東(漁:羅賓地区)	村	村	木造	平屋	戸建て	7	買取	H25	
田野村	麴台(漁:島越)	村	村	木造	平屋	戸建て	24	買取	H26	
田野村	松前沢(漁:島越)	村	村	木造	平屋	戸建て	10	買取	H25	
田野村	西麻野	村	村	木造	平屋	戸建て	2	直接建設	H26	
岩手町	森の越	町	町	木造		長屋	15	直接建設	H25	
岩手町	小本駅前辺	町	町	木造 RC造		長屋	36	直接建設	H25	
宮古市	本町	県	市	RC造	8階	共同住宅	34	直接建設	H27	譲渡
宮古市	西町	県	市	RC造	4階	共同住宅	23	直接建設	H27	譲渡
宮古市	津碓石	県	市	RC造	5階	共同住宅	35	直接建設	H27	譲渡
宮古市	八木沢	県	県	RC造	5階	共同住宅	42	設施工 一括選定	H27	
宮古市	上鼻	県	県	RC造	4階	共同住宅	24	設施工 一括選定	H27	

市町村名	建設候補地(地区)	事業主体	管理主体	構造	階数	建つ方	戸数	整備手法	完成	備考
宮古市	磯鷲上村	県	市	RC造	4階	共同住宅	24	直接建設	H27	譲渡
宮古市	佐原	県	県	RC造	5階	共同住宅	50	敷地提案型 買収	H26	
宮古市	磯鷲	県	県	S造	2階	長屋	30	敷地提案型 買収	H26	
宮古市	宮町	県	県	S造	3階	共同住宅	20	敷地提案型 買収	H26	
宮古市	鴨崎町	県	県	S造	3階	共同住宅	20	敷地提案型 買収	H27	
宮古市	実田	県	県	S造	3階	共同住宅	17	敷地提案型 買収	H27	
宮古市	西町(その2)	県	市	RC造	5階	共同住宅	30	敷地提案型 買収	H27	譲渡
宮古市	田老(高台)	市	市	木造	2階	共同住宅	36	直接建設	H27	
宮古市	田老(高台II)	市	市	木造	1階・2階	一部戸建て	35	直接建設	H27	
宮古市	田老	市	市	RC造	5階	共同住宅	40	直接建設	H27	
宮古市	崎山	市	市	RC造	4階	共同住宅	24	直接建設	H26	
宮古市	日の出町	市	市	木造	2階	長屋	26	直接建設	H27	
宮古市	鎌ヶ崎(区画)	市	市	RC造	5階	共同住宅	40	直接建設	H27	港町
宮古市	黒田町	市	市	RC造	5階	共同住宅	24	直接建設	H27	
宮古市	和昇町	市	市	RC造	5階	共同住宅	23	直接建設	H26	
宮古市	近内①	市	市	RC造 +S造	5階	共同住宅	40	買収	H25	
宮古市	近内②	市	市	RC造 +S造	5階	共同住宅	40	買収	H26	
宮古市	西ヶ丘	市	市	RC造	4階	共同住宅	24	直接建設	H27	
宮古市	山口	市	市	RC造	4階	共同住宅	23	直接建設	H28	
宮古市	高浜	市	市	木造	2階	共同住宅	12	直接建設	H26	
宮古市	金浜	市	市	木造	2階	共同住宅	12	直接建設	H27	
宮古市	赤前	市	市	木造	2階	長屋	14	直接建設	H26	
宮古市	重茂	市	市	木造	1階	戸建て	4	直接建設	H27	
山田町	豊崎根	県	県	S造	3階	共同住宅	72	直接建設	H26	

市町村名	建設候補地(地区)	事業主体	管理主体	構造	階数	建つ方	戸数	整備手法	完成	備考
山田町	大尺	県	県	RC造	5階	共同住宅	35	直接建設	H27	
山田町	北兵	県	県	RC造	4階	共同住宅	72	直接建設	H28	
山田町	山田南			RC造		共同住宅	0	直接建設		中止
山田町	妻の神(織笠)	県	県	RC造	4階	共同住宅	52	設備施工一括選定	H27	
山田町	下条	町	町	S造		戸建て	8	UR建設・譲渡(受託済)	H28	
山田町	田の浜	町 県委託	町	RC造	3階	共同住宅	18	設備施工一括選定	H29	県建設委託
山田町	飯岡	町	町	S造		戸建て	36	買取	H30	
山田町	長林	町 県委託	町	木造	平屋	戸建て	16	買取	H29	県建設委託
山田町	船越第8	町 県委託	町	木造	平屋	戸建て	11	買取	H29	県建設委託
山田町	船越第1	町 県委託	町	RC造	3階	共同住宅	21	設備施工一括選定	H29	県建設委託
山田町	山田中央	町	町	RC造	6階建	共同住宅	146	UR建設・譲渡(受託済)	H28	
山田町	大尺小学校脇	町	町	木造		戸建て	15	UR建設・譲渡(受託済)	H28	
山田町	織笠新兵	町	町	S造		戸建て	22	UR建設・譲渡(受託済)	H27	
山田町	大蔵第1	町	町	木造		長屋	9	UR建設・譲渡(受託済)	H27	
山田町	大蔵第2	町	町	木造		長屋	8	UR建設・譲渡(受託済)	H28	
山田町	柳尺	町	町	RC造	改修	共同住宅	49	改修	H27	
山田町	長崎第1			木造		戸建て	0	直接建設		中止
山田町	長崎第1					共同住宅	0	直接建設		中止
山田町	長崎第2	町	町	S造		戸建て	8	買取	H29	
山田町	長崎第2	町	町	S造	3階	共同住宅	42	買取	H29	
大湊町	吉里吉里	県	町	RC造	5階	共同住宅	34	直接建設	H25	譲渡
大湊町	柗内	県	町	木造	1階	長屋	24	直接建設	H27	譲渡
大湊町	屋敷前	県	県	RC造	5階	共同住宅	151	直接建設	H27	
大湊町	町方1(共同)(大町)	県	県	RC造	5階	共同住宅	23	設備施工一括選定	H30	追加

市町村名	建設候補地(地区)	事業主体	管理主体	構造	階数	建つ方	戸数	整備手法	完成	備考
大槌町	町方2(共同)(上町)	県	県	RC造	5階	共同住宅	23	設備施工 一括選定	H30	追加
大槌町	安渡(C)	県	県	RC造	5階	共同住宅	23	設備施工 一括選定	H30	旧:安渡二丁目 34-29
大槌町	三枚堂	県	町	木造・S 造	平屋・2 階	戸建て・長 屋	97	買取	H29	譲渡 27-104 104-98
大槌町	町方1(戸建)			木造		戸建て	0	買取		中止
大槌町	町方2(戸建)	県	町	木造	平屋	長屋	38	買取	H29	譲渡
大槌町	大ヶ口	町	町	木造		長屋	70	UR建設・譲 渡(受託済)	H25	
大槌町	屋敷前	町	町	木造		長屋	21	UR建設・譲 渡(受託済)	H25	
大槌町	大ヶ口2丁目	町	町	木造	2階	戸建て	23	UR建設・譲 渡(受託済)	H26	
大槌町	榎内①	町	町	木造	2階	戸建て	13	UR建設・譲 渡(受託済)	H26	
大槌町	町方(末広町)	町	町	RC造	6階	共同住宅	53	UR建設・譲 渡(受託済)	H27	旧:町方① 52-53
大槌町	町方(本町)	町	町	木造	1階	長屋	8	UR建設・譲 渡(受託済)	H28	旧:町方② 18-8
大槌町	町方(御社地)	町	町	RC造	5階	共同住宅	24	UR建設・譲 渡(受託済)	H29	旧:町方③ 20-23-24
大槌町	町方(上町)	町	町	木造	1階	長屋	4	UR建設・譲 渡(受託済)	H28	旧:町方④ 67-4
大槌町	町方D東-4	町	町	木造		共同住宅	12	買取	H29	旧:町方18、 町方2(82)
大槌町	町方D西-6	町	町	木造		共同住宅	2	買取	H29	旧:町方18、 町方2(82)
大槌町	町方D西-8	町	町	木造		共同住宅	5	買取	H30	旧:町方18、 町方2(82)
大槌町	町方E-1	町	町	木造		共同住宅	3	買取	H30	旧:町方18、 町方2(82)
大槌町	町方F-1	町	町	木造		共同住宅	15	買取	H30	旧:町方18、 町方2(82)
大槌町	町方F-2	町	町	木造		共同住宅	26	買取	H30	旧:町方1(戸建 て)
大槌町	町方E-2	町	町	木造		共同住宅	6	買取	H30	旧:町方18、 町方2(82)
大槌町	町方E-3	町	町	木造		共同住宅	11	買取	H30	旧:町方18、 町方2(82)
大槌町	町方F-3	町	町	木造		共同住宅	12	買取	H30	旧:町方18、 町方2(82)
大槌町	町方D東-1	町	町	木造		共同住宅	4	買取	H29	追加
大槌町	町方D東-2	町	町	木造		共同住宅	5	買取	H29	追加

市町村名	建設候補地(地区)	事業主体	管理主体	構造	階数	建て方	戸数	整備手法	完成	備考
大槌町	町方D西-7	町	町	木造		共同住宅	3	買取	H30	追加
大槌町	吉里吉里(A)	町	町	木造		共同住宅	1	買取	H28	旧:吉里吉里 29-5
大槌町	吉里吉里(A)-2	町	町	木造		共同住宅	4	買取	H29	旧:吉里吉里 29-5
大槌町	吉里吉里(B1)	町	町	木造		共同住宅	12	買取	H29	追加 13-12
大槌町	吉里吉里(C1)	町	町	木造		共同住宅	2	買取	H29	追加 4-8 旧:吉里吉里(C) 8-3 3-2
大槌町	赤兵①	町	町	木造		共同住宅	7	買取	H31	14-11 11-9
大槌町	赤兵②	町	町	木造		共同住宅	10	買取	H29	6-10
大槌町	赤兵⑥	町	町	木造		共同住宅	19	買取	H29	19-22 22-20
大槌町	浪板(1)	町	町	木造	2階	戸建て	3	買取	H28	
大槌町	浪板(漁:浪板地区)	町	町	木造		共同住宅	11	買取	H29	
大槌町	安渡(A①)	町	町	木造		長屋	11	買取	H29	旧:安渡① 20-10 旧:安渡(A)10、 安渡(A)14
大槌町	安渡(A②)	町	町	木造	2階	戸建て	8	買取	H29	追加 旧:安渡(A)10、 安渡(A)14
大槌町	安渡(A③)	町	町	木造	1階	長屋	2	買取	H29	旧:安渡(A)10、 安渡(A)14
大槌町	安渡(B1)	町	町	木造		共同住宅	12	買取	H29	追加
大槌町	安渡(B2)	町	町	木造		共同住宅	3	買取	H31	旧:安渡② 21-9 9-8
大槌町	寺野1	町	町	木造	2階	戸建て	16	UR建設・譲渡(受託済)	H27	
大槌町	寺野2	町	町	木造	2階	戸建て	11	UR建設・譲渡(受託済)	H28	
大槌町	寺野3	町	町	木造	2階	戸建て	11	買取	H29	追加 14-13
釜石市	平田	県	県	RC造	7階	共同住宅	126	直接建設	H25	
釜石市	野田	県	市	RC造	5階	共同住宅	32	直接建設	H25	譲渡
釜石市	日向	県	市	RC造	6階	共同住宅	30	直接建設	H27	譲渡

市町村名	建設候補地(地区)	事業主体	管理主体	構造	階数	建つ方	戸数	整備手法	完成	備考
釜石市	片岸	県	県	RC造	4階	共同住宅	17	設備施工 一括選定	H28	
釜石市	両石	県	県	RC造	5階	共同住宅	24	設備施工 一括選定	H30	
釜石市	松原	県	県	RC造	6階	共同住宅	60	直接建設	H28	
釜石市	嬉石第1	県	県	RC造	5階	共同住宅	52	直接建設	H29	
釜石市	嬉石第2	県	県	RC造	5階	共同住宅	32	直接建設	H29	
釜石市	上中島	市	市	S造	3階	共同住宅	54	買取	H24	
釜石市	上中島	市	市	S造	3, 4, 5, 8階	共同住宅	156	買取	H26	
釜石市	防:花露辺	市	市	RC造	4階	共同住宅	13	UR建設・譲渡(受託済)	H25	
釜石市	区:鶴住居(中心部)	市	市	木造	1階	戸建て	14	UR建設・譲渡(受託済)	H28	
釜石市	区:鶴住居(中心部)	市	市	木造	1階	戸建て	22	UR建設・譲渡(受託済)	H29	
釜石市	区:鶴住居(中心部)	市	市	木造	1階	戸建て	9	UR建設・譲渡(受託済)	H29	
釜石市	区:鶴住居(中心部)	市	市	RC造	1階	共同住宅	32	UR建設・譲渡(受託済)	H28	
釜石市	区:鶴住居(中心部)	市	市	RC造	1階	共同住宅	43	UR建設・譲渡(受託済)	H29	
釜石市	東部(天柵町)	市	市	S造	5階	共同住宅	52	買取	H28	
釜石市	防:箱崎(上前)	市	市	木造	1階	戸建て	2	買取	H28	
釜石市	漁:箱崎(上前)	市	市	木造	1階	戸建て	8	買取	H28	
釜石市	防:箱崎(野川前・前田)	市	市	木造	1階	戸建て	12	買取	H28	
釜石市	漁:箱崎箱崎(野川前・前田)	市	市	木造	1階	戸建て	5	買取	H28	
釜石市	防:箱崎(横瀬)	市	市	木造	1階	戸建て	2	買取	H28	
釜石市	漁:箱崎(横瀬)	市	市	木造	1階	戸建て	2	買取	H28	
釜石市	尾崎白浜	市	市	木造	1階	戸建て	3	直接建設	H26	
釜石市	防:尾崎白浜	市	市	木造	1階	戸建て	2	直接建設	H26	
釜石市	箱崎白浜	市	市	木造	1階	戸建て	9	直接建設	H25	
釜石市	大石	市	市	木造	1階	戸建て	3	直接建設	H25	

市町村名	建設候補地(地区)	事業主体	管理主体	構造	階数	建方	戸数	整備手法	完成	備考
釜石市	防:空兵	市	市	木造	1階	戸建て	2	買取	H28	
釜石市	漁:空兵	市	市	木造	1階	戸建て	5	買取	H28	
釜石市	防:根兵	市	市	木造	1階	戸建て	9	買取	H28	
釜石市	漁:根兵	市	市	木造	1階	戸建て	1	買取	H28	
釜石市	防:本郷	市	市	木造	1階	戸建て	7	買取	H28	
釜石市	漁:本郷	市	市	木造	1階	戸建て	5	買取	H28	
釜石市	防:桑ノ浜	市	市	木造	1階	戸建て	5	買取	H28	
釜石市	漁:桑ノ浜	市	市	木造	1階	戸建て	3	買取	H28	
釜石市	小白浜1号	市	市	S造	4階	共同住宅	27	買取	H27	
釜石市	小白浜2号	市	市	木造	1階	長屋	3	買取	H27	
釜石市	唐丹片岸	市	市	木造	1階	戸建て	4	直接建設	H26	
釜石市	区:片岸町	市	市	木造	1階	戸建て	18	UR建設+譲渡(受託済)	H29	
釜石市	防:両石	市	市	木造	1階	戸建て	12	買取	H30	
釜石市	漁:両石	市	市	木造	1階	戸建て		買取	H30	
釜石市	両石	市	市	木造	1階	戸建て	13	買取	H30	
釜石市	防:荊川	市	市	木造	1階	戸建て	8	買取	H28	
釜石市	東部(大町1号)	市	市	S造	3,6階	共同住宅	44	買取	H28	
釜石市	東部(大町2号)	市	市	RC造	5階	共同住宅	29	買取	H28	
釜石市	東部(大町3号)	市	市	S造	8階	共同住宅	34	買取	H28	
釜石市	東部(大町4号)	市	市	RC造	8階	共同住宅	41	買取	H28	
釜石市	東部(大町5号)	市	市	RC造	6階	共同住宅	24	買取	H28	
釜石市	東部(大磯町)	市	市	RC造	8階	共同住宅	27	買取	H28	
釜石市	東部(只越1号)	市	市	S造	6階	共同住宅	33	買取	H28	
釜石市	東部(只越2号)	市	市	S造	5階	共同住宅	11	買取	H28	

市町村名	建設候補地(地区)	事業主体	管理主体	構造	階数	建て方	戸数	整備手法	完成	備考
釜石市	東部(只越3号)	市	市	S造	6階	共同住宅	19	買取	H28	
釜石市	東部(只越4号)	市	市	S造	8階	共同住宅	27	買取	H28	
釜石市	東部(大只越1号)	市	市	S造	5階	共同住宅	14	買取	H28	
釜石市	東部(大只越2号)	市	市	S造	4階	共同住宅	22	買取	H29	
釜石市	東部(兵町)	市	市	RC造	5階	共同住宅	31	買取	H30	
釜石市	東部(只越5号)	市	市	S造	7階	共同住宅	22	買取	H30	
大船渡市	下欠	県	市	RC造	3階	共同住宅	33	直接建設	H26	譲渡
大船渡市	平林	県	市	RC造	4階	共同住宅	55	直接建設	H27	譲渡
大船渡市	上平	県	県	RC造	7階	共同住宅	65	直接建設	H27	
大船渡市	綾里	県	市	RC造	3階	共同住宅	30	設備施工一括選定	H26	譲渡
大船渡市	関谷	県	県	RC造	5階	共同住宅	50	直接建設	H28	
大船渡市	長谷堂	県	市	RC造	3階	共同住宅	53	直接建設	H26	譲渡
大船渡市	沢田	県	市	RC造	3階	共同住宅	20	設備施工一括選定	H27	譲渡
大船渡市	下館下	県	市	RC造	7階	共同住宅	58	設備施工一括選定	H28	譲渡
大船渡市	みどり町(1・2工区)	県	県	RC造	6階	共同住宅	97	直接建設	H27	
大船渡市	みどり町(3工区)	県	県	RC造	6階	共同住宅	50	直接建設	H27	
大船渡市	田中東①	市	市	木造	2階	共同住宅	12	直接建設	H24	旧:田中東→田中東①
大船渡市	田中東②	市	市	木造	2階	共同住宅	7	直接建設	H25	
大船渡市	泊里	市	市	木造	平屋	戸建て	6	UR建設・譲渡(受託済)	H27	
大船渡市	崎浜	市	市	木造	平屋	共同住宅	8	UR建設・譲渡(受託済)	H27	
大船渡市	盛中央	市	市	RC造	5階	共同住宅	44	買取 (雇用促進住宅)	H24	
大船渡市	上山	市	市	RC造	3階	共同住宅	11	UR建設・譲渡(受託済)	H26	
大船渡市	赤沢	市	市	RC造	5階	共同住宅	23	UR建設・譲渡(受託済)	H26	
大船渡市	平林	市	市	RC造	3階	共同住宅	11	UR建設・譲渡(受託済)	H26	

市町村名	建設候補地(地区)	事業主体	管理主体	構造	階数	建つ方	戸数	整備手法	完成	備考
大船渡市	宇鞆沢	市	市	RC造	3階	共同住宅	20	UR建設・譲渡(受託済)	H26	
大船渡市	蛸ノ浦	市	市	RC造	3階	共同住宅	14	UR建設・譲渡(受託済)	H27	
大船渡市	浦舟通	市	市	RC造	3階	共同住宅	20	UR建設・譲渡(受託済)	H27	
大船渡市	浦舟下	市	市	木造	平屋	共同住宅	9	UR建設・譲渡(受託済)	H27	
大船渡市	中赤崎山口	市	市	RC造	3階	共同住宅	13	UR建設・譲渡(受託済)	H28	
大船渡市	中赤崎後入	市	市	木造	平屋	共同住宅	4	UR建設・譲渡(受託済)	H27	
大船渡市	中赤崎大同	市	市	木造	平屋2階	共同住宅	9	UR建設・譲渡(受託済)	H27	
大船渡市	川原	市	市	RC造	3階	共同住宅	29	UR建設・譲渡(受託済)	H27	
大船渡市	区画整理地区	市	市	RC造	5階	共同住宅	50	UR建設・譲渡(受託済)	H28	
陸前高田市	中田	県	市	RC造	8階	共同住宅	197	直接建設	H27	譲渡
陸前高田市	柝ノ沢	県	県	RC造	9階	共同住宅	301	直接建設	H28	
陸前高田市	柳ノ前	県	市	RC造	3階	共同住宅	28	直接建設	H26	譲渡
陸前高田市	西下	県	市	RC造	4階	共同住宅	40	設け施工一括選定	H26	譲渡
陸前高田市	脇ノ沢	県	市	RC造	3階	共同住宅	60	直接建設	H29	譲渡
陸前高田市	下平野	市	市	RC造	7階	共同住宅	120	UR建設・譲渡(受託済)	H26	
陸前高田市	水上	市	市	RC造	3階	共同住宅	30	UR建設・譲渡(受託済)	H26	
陸前高田市	長部	市	市	RC造	3階	共同住宅	13	UR建設・譲渡(受託済)	H28	
陸前高田市	今泉	市	市	RC造	3階	共同住宅	61	UR建設・譲渡(受託済)	H28	
陸前高田市	大野	市	市	RC造	3階	共同住宅	31	UR建設・譲渡(受託済)	H27	
陸前高田市	田端	市	市	RC造	3階	共同住宅	14	UR建設・譲渡(受託済)	H27	
一関市	沢内	市	市	RC造	3階	共同住宅	27	直接建設	H28	
一関市	駒下	県	県	木造 RC造	2階	長屋	22	直接建設	H30	戸数調整 20→22
一関市	構井田	県	県	木造	平屋	戸建て	13	設け施工一括選定	H31	戸数調整 10→13
一関市	未定						0			戸数調整16→0中止

市町村名	建設候補地(地区)	事業主体	管理主体	構造	階数	建つ方	戸数	整備手法	完成	備考
盛岡市	備後第1①	県	県	RC造	3階	共同住宅	24	直接建設	H29	
盛岡市	備後第1②	県	県	RC造	3階	共同住宅	18	直接建設	H30	
盛岡市	備後第1③	県	県	木造	2階	長屋	8	直接建設	H30	
盛岡市	南青山	県	県	RC造		共同住宅	99	UR建設・譲渡(受託済)	R2	
花巻市	花巻中央	市	市	RC造	4階・3階	共同住宅	30	直接建設	H30	戸数調整 25→30
北上市	黒沢尻	県	県	RC造	4階	共同住宅	34	設施工一括選定	H31	戸数調整 32→34
遠野市	穀町①	市	市	木造	平屋	長屋	8	直接建設	H29	
遠野市	穀町②	市	市	木造	平屋	長屋	8	直接建設	H30	
遠野市	稲荷下	市	市	木造	平屋/2階	戸建て・長屋	5	直接建設	H31	
奥州市	桜屋敷	県	県	木造	平屋	長屋	14	設施工一括選定	H30	戸数調整 12→14
合計	216団地						5833戸			

住宅の再建を目指して

～ 公的支援制度の紹介 ～

被災者の方が住宅を新築したり、修理をしたりする場合には、**様々な公的支援**があるのをご存知ですか？

うまく制度を使えば、**通常よりお得に住宅を再建することが可能**です。

注意) ここに記載されている内容はあくまでも概要ですので、詳細な補助条件や手続きなどについては、県、市町村等の担当部署にご確認ください。

岩 手 県