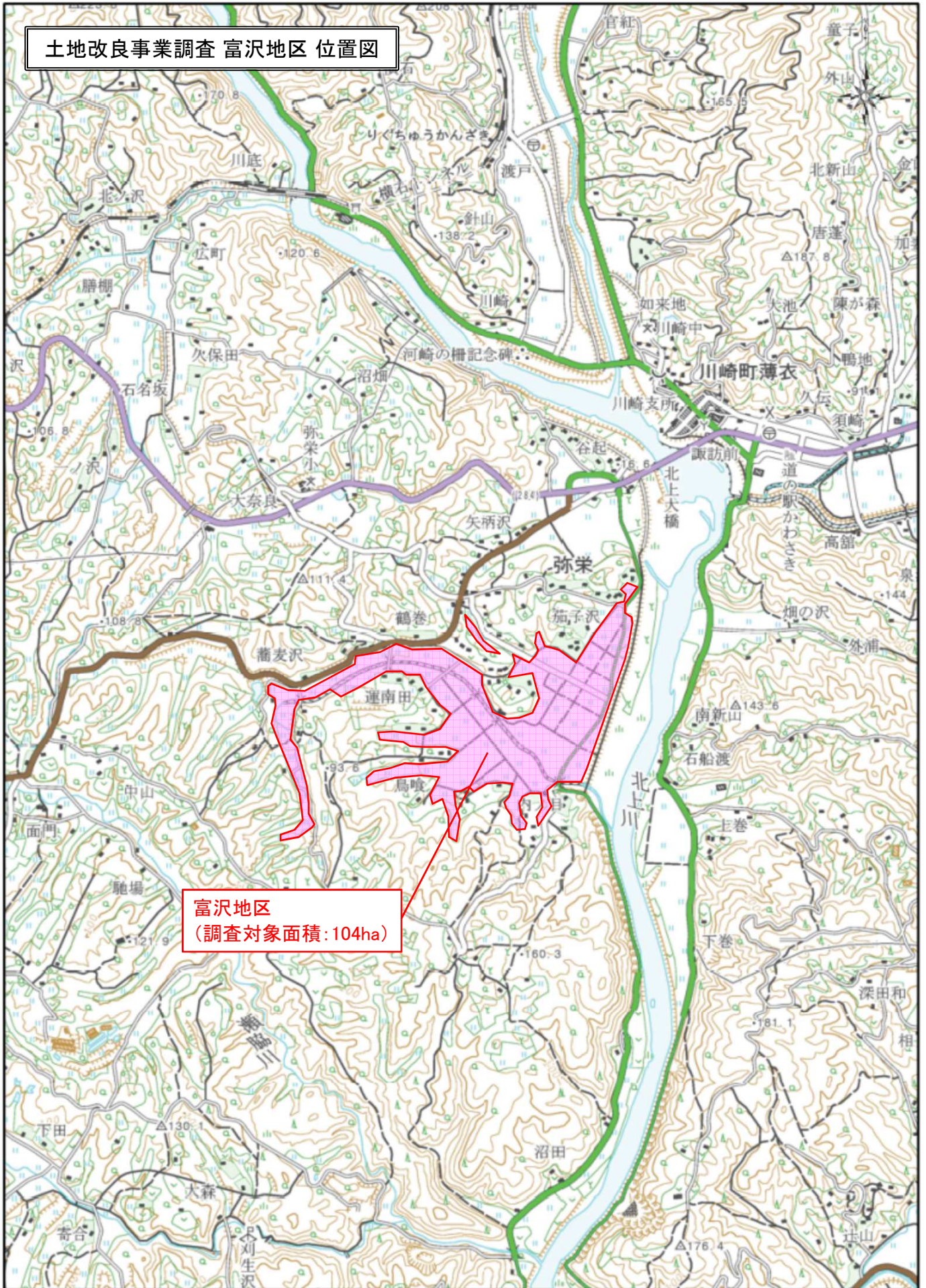


土地改良事業調査 富沢地区 位置図

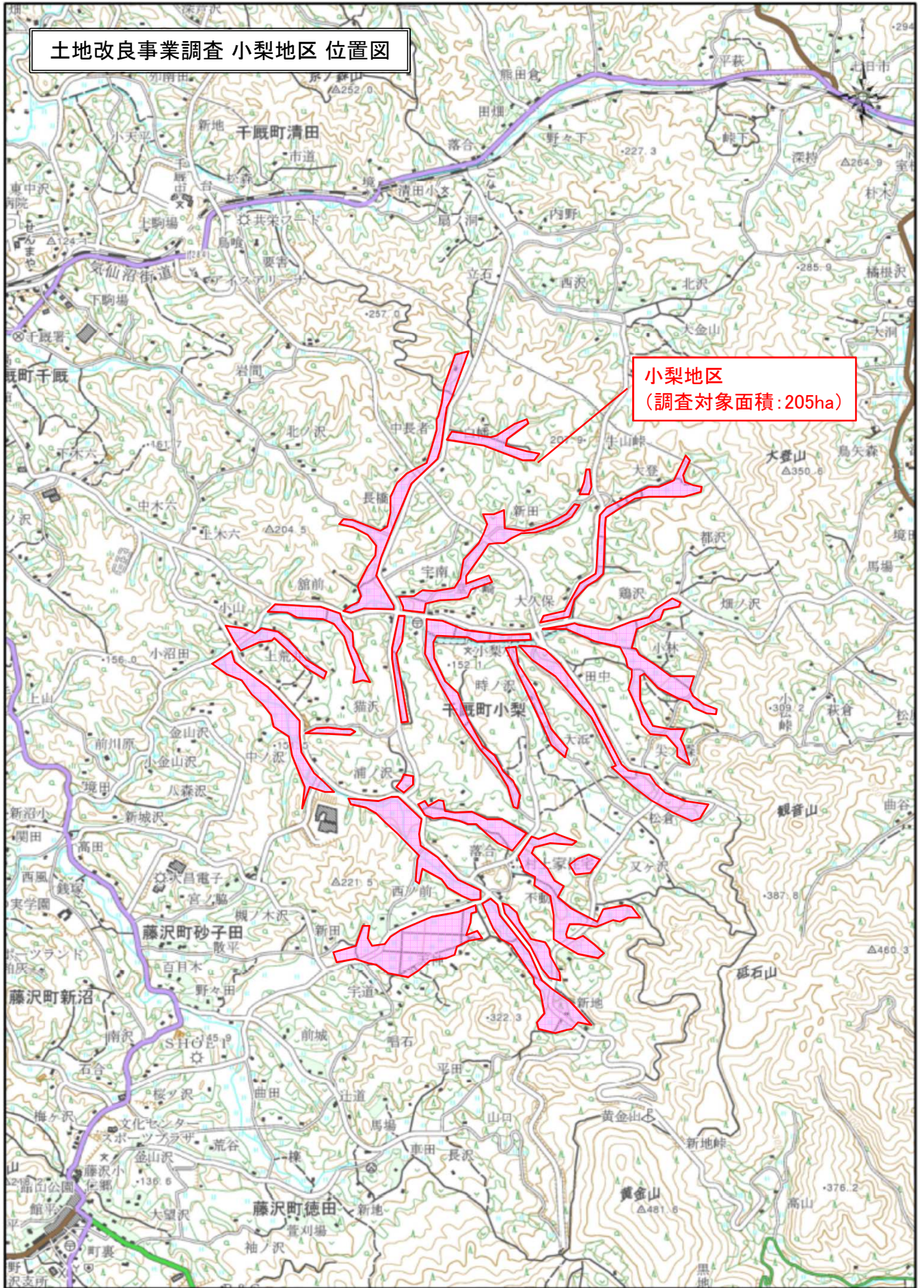


富沢地区
(調査対象面積: 104ha)

0 250 500 750 1000 m
1:30000

「この地図の作成に当たっては、国土地理院長の承認を得て、図院発行の2万5千分の1地形図を使用した。(承認番号 甲29 情復、第307-01MAP3766号)」

土地改良事業調査 小梨地区 位置図



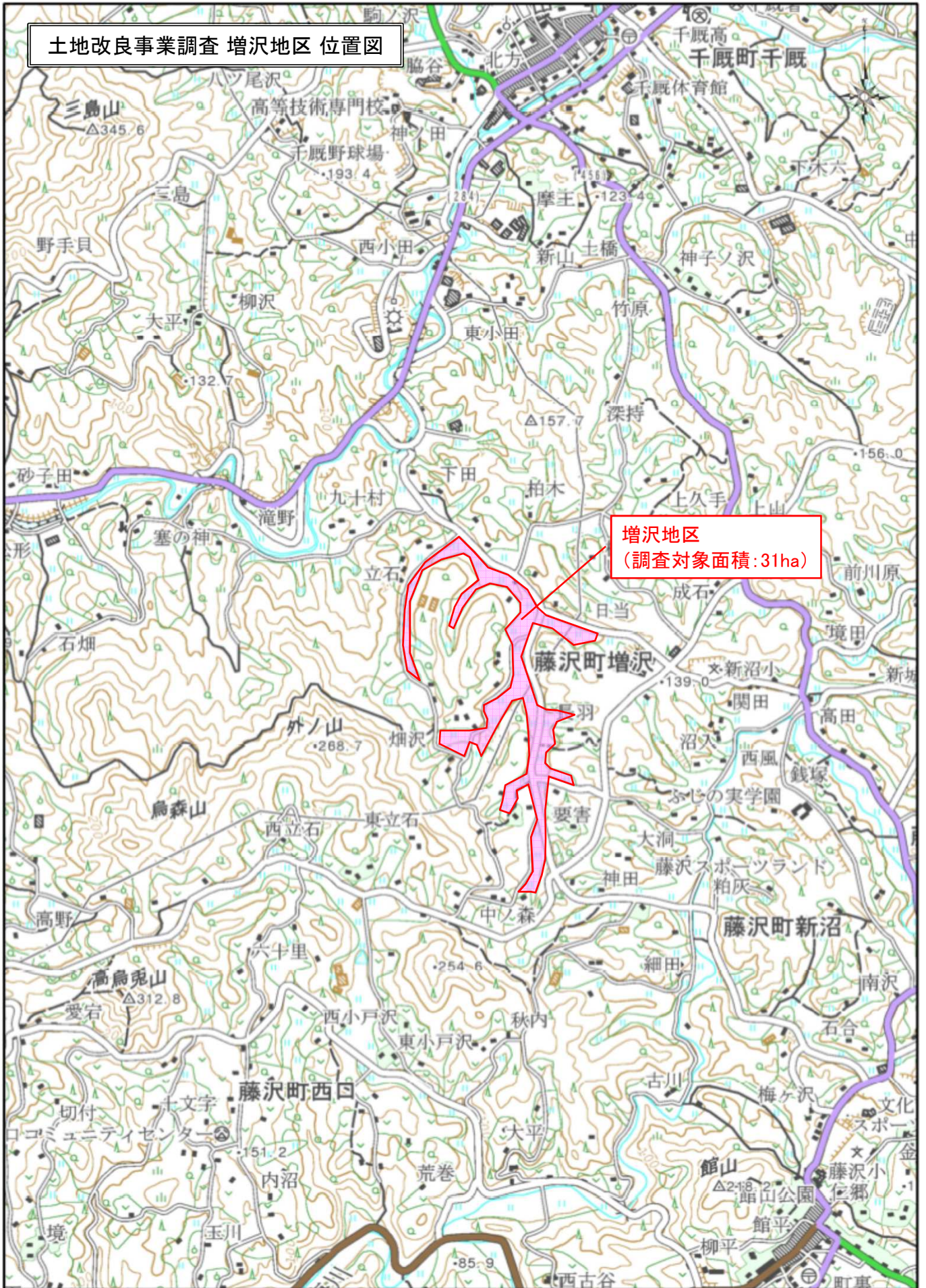
小梨地区
(調査対象面積: 205ha)

0.0 0.5 1.0 1.5 2.0 km

1:35000

「この地図の作成に当たっては、国土地理院長の承認を得て、図例集行の2万5千分の1縮尺図を引用した。(承認番号 平20情報、第207-615MAP37516号)」

土地改良事業調査 増沢地区 位置図

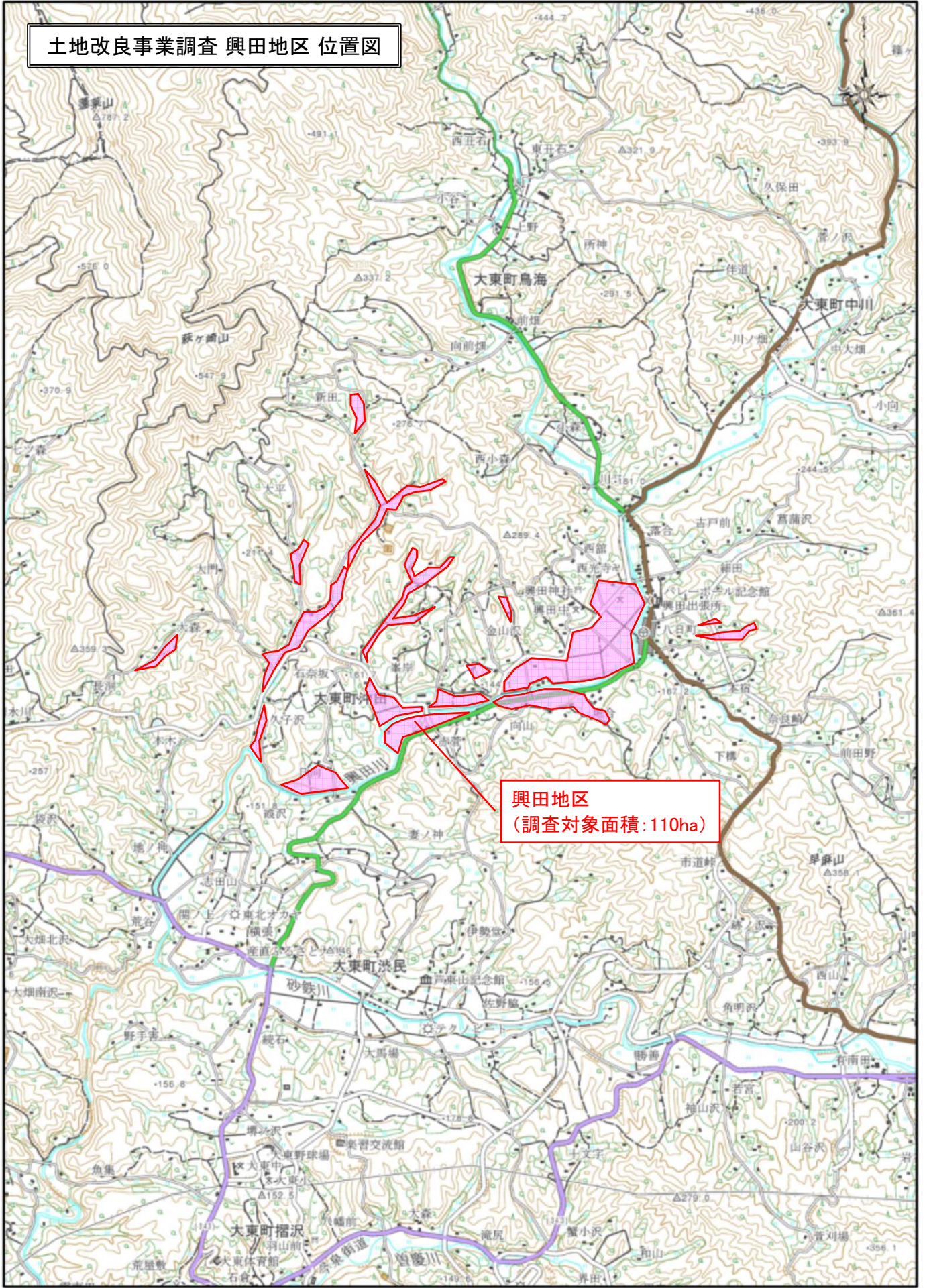


増沢地区
(調査対象面積:31ha)

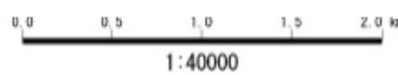


「この地図の作成に当たっては、国土地理院長の承認を得て、図院発行の2万5千分の1地形図を使用した。(承認番号 甲29情報 第307-015MAP37505号)」

土地改良事業調査 興田地区 位置図

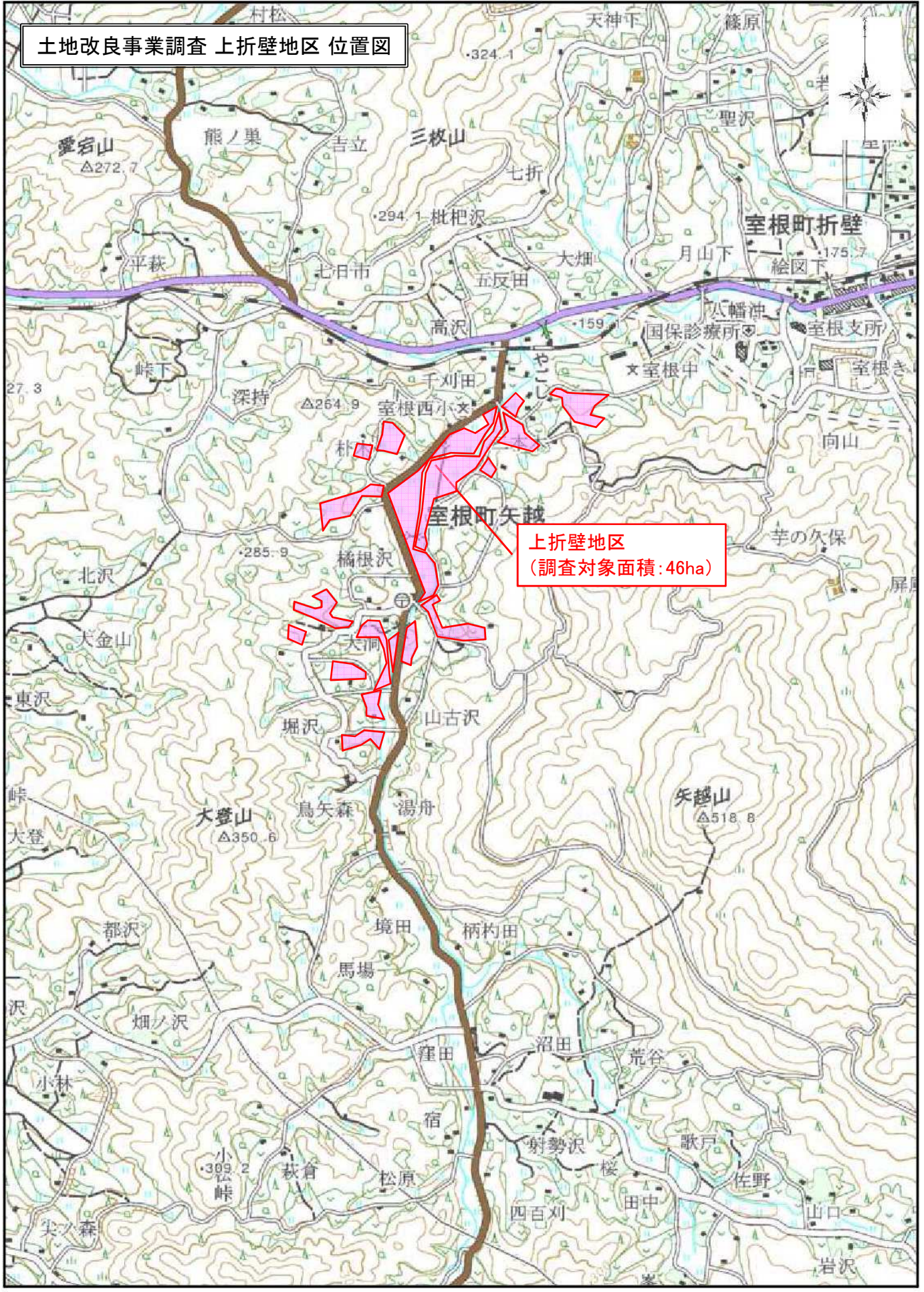


興田地区
(調査対象面積: 110ha)

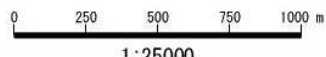


「この地図の作成に当たっては、国土地理院長の承認を得て、国土地理院発行の2万5千分の1地形図を使用した。(承認番号 甲20 情視、第307-01SMP3750号)」

土地改良事業調査 上折壁地区 位置図



上折壁地区
(調査対象面積: 46ha)



1:25000

「この地図の作成に当たっては、国土地理院長の承認を得て、同院発行の2万5千分の1地形図を使用した。(承認番号 平28 精使、第307-613MAP37585号)」