

県政記者クラブ 各位

## 令和4年度いわて花巻空港の利用実績について

令和4年度いわて花巻空港の利用実績について、下記のとおり取りまとめましたので、情報提供します。

記

### <ポイント>

- 1 国内定期便、国内チャーター便及び国内臨時便等を合わせた年間利用者数は、380,706人（前年度比 184.9%、174,852人増／令和元年度比 78.5%、104,296人減）となった。
- 2 国内定期便の年間利用実績は 372,746人（前年度比 186.0%、172,336人増／令和元年度比 85.0%、65,659人減）。利用率は 53.1%（前年度比 13.4ポイント増／令和元年度比 13.0ポイント減）。
- 3 国内チャーター便の年間利用実績は 23便（前年度比 5便増）で、1,195人（前年度比 142.4%、356人増）。
- 4 国際定期便（台北線・上海線）は、令和3年度に引き続き運休中のため、利用実績なし。
- 5 国際チャーター便は運航なし。



いわて花巻空港の年間利用状況について

	令和4年度	令和3年度	R4/R3比	増減 (R4-R3)	【参考】令和元年度	R4/R1比	増減 (R4-R1)
全利用者数	380,706人	205,854人	184.9%	174,852人増	485,002人	78.5%	104,296人減

1 国内定期便の状況 (単位:人)

路線	令和4年度			令和3年度			比較 (R4/R3)			【参考】令和元年度			比較 (R4/R1)		
	便数	旅客数累計	利用率	便数	旅客数累計	利用率	R4/R3比	旅客数増減	利用率増減 (ポイント)	便数	旅客数累計	利用率	R4/R1比	旅客数増減	利用率増減 (ポイント)
大阪線	4~8便	120,331	55.9%	2~8便	58,068	43.4%	207.2%	62,263	12.5	8便	158,243	73.6%	76.0%	△ 37,912	△ 17.7
札幌線	4~6便	69,132	43.3%	2~6便	32,903	43.1%	210.1%	36,229	0.2	6便	93,140	57.8%	74.2%	△ 24,008	△ 14.5
名古屋線	6~8便	119,626	56.4%	4~8便	73,210	37.8%	163.4%	46,416	18.6	8便	150,687	65.0%	79.4%	△ 31,061	△ 8.6
福岡線	2便	32,514	59.1%	0~2便	19,115	36.0%	170.1%	13,399	23.1	2便	36,335	66.4%	89.5%	△ 3,821	△ 7.3
神戸線	2便	31,143	52.3%	0~2便	17,114	36.1%	182.0%	14,029	16.2	-	-	-	-	-	-
合計	18~26便	372,746	53.1%	8~26便	200,410	39.7%	186.0%	172,336	13.4	24便	438,405	66.1%	85.0%	△ 65,659	△ 13.0

※ 便数は、片便=1便でカウント。  
 ※ 新型コロナウイルス感染症の影響により減便予定としていた便が、臨時便として復便したものを含む。  
 ※ 神戸線は、令和3年3月28日から就航

2 国内チャーター便の状況 (単位:人、片便)

区分	令和4年度			令和3年度			比較 (R4/R3)	
	便数	旅客数	運航エアライン	便数	旅客数	運航エアライン	便数	旅客数
インバウンド	7	395		2	96		5	299
東北地方	(1)	(15)	FDA (1)					
中部地方	(2)	(150)	FDA (2)					
中国地方	(2)	(86)	FDA (2)	(2)	(96)	FDA (2)		
九州地方	(2)	(144)	FDA (2)	-	-			
アウトバウンド	16	800		16	743		0	57
北海道地方	(4)	(189)	FDA (4)					
東北地方	(2)	(133)	FDA (2)					
近畿地方	-	-		(6)	(216)	FDA (6)		
中国地方	-	-		(2)	(154)	FDA (2)		
中部地方	-	-		-	-			
四国地方	-	-		(2)	(146)	FDA (2)		
九州地方	(6)	(267)	FDA (6)	(6)	(227)	FDA (6)		
沖縄地方	(4)	(211)	FDA (4)	-	-			
合計	23	1,195		18	839		5	356

※ インバウンド ⇒ 他県から花巻への旅客チャーター(主に他県旅行者)  
 ※ アウトバウンド ⇒ 花巻から他県への旅客チャーター(主に県内旅行者)

3 国内臨時便等の状況 (単位:人、片便)

路線	令和4年度				令和3年度			
	利用者数	利用率	運航日	運航エアライン	利用者数	利用率	運航日	運航エアライン
羽田	6,711	69.3%	4/1~17	JAL	4,594	86.4%	3/17~31	JAL
関西国際	-	-	-	-	11	14.5%	8/28	JAL
合計	6,711				4,605			

※ 上記のほか目的地外着陸1件(54名)。花巻空港旅客には該当しないが、空港実績には計上するもの。

4 国際線(定期便・チャーター便)の状況

(1) 国際定期便

- ① 上海線 令和2年2月8日から運休中。
- ② 台北線 令和2年3月4日から運休中。

(2) 国際チャーター便

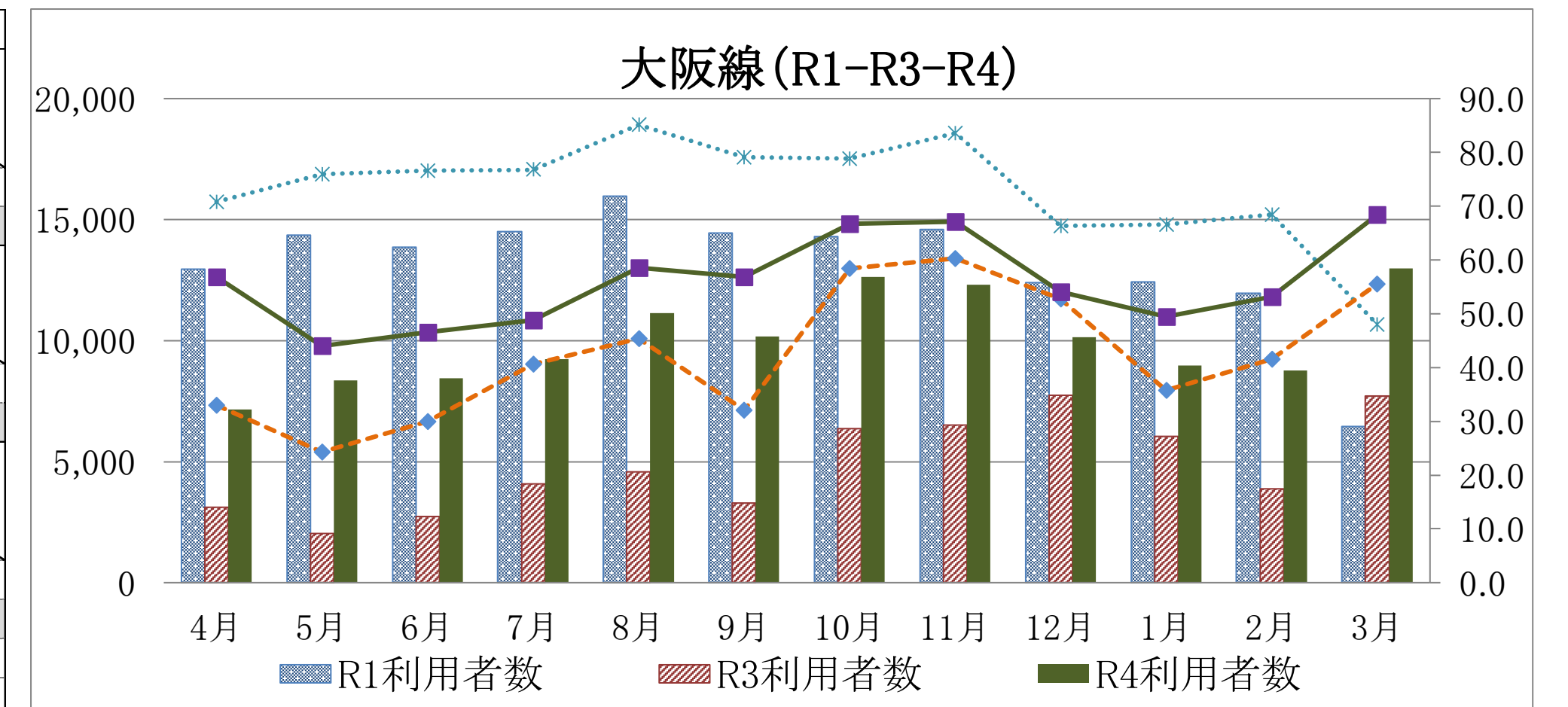
令和2~4年度は実績なし

【担当】ふるさと振興部交通政策室 空港振興課長 藤島(内線:5915)  
 主事 奥山(内線:5914)

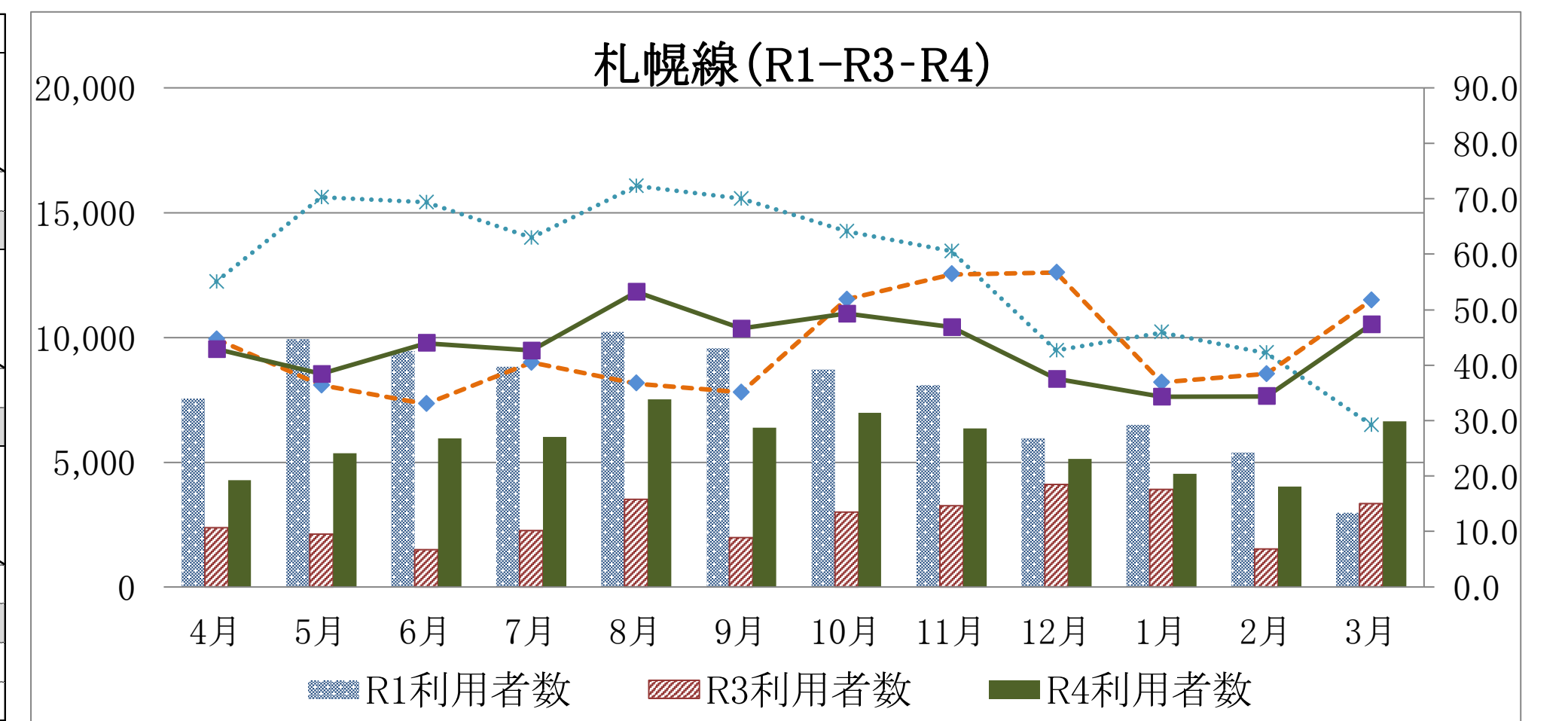
**R1-R3-R4年度 路線別利用状況(国内線)**

※ 運航機材はERJ70 (76席)、ERJ75 (84席) 又はERJ90 (95席)  
 ※ 利用率=利用者数/提供座席数

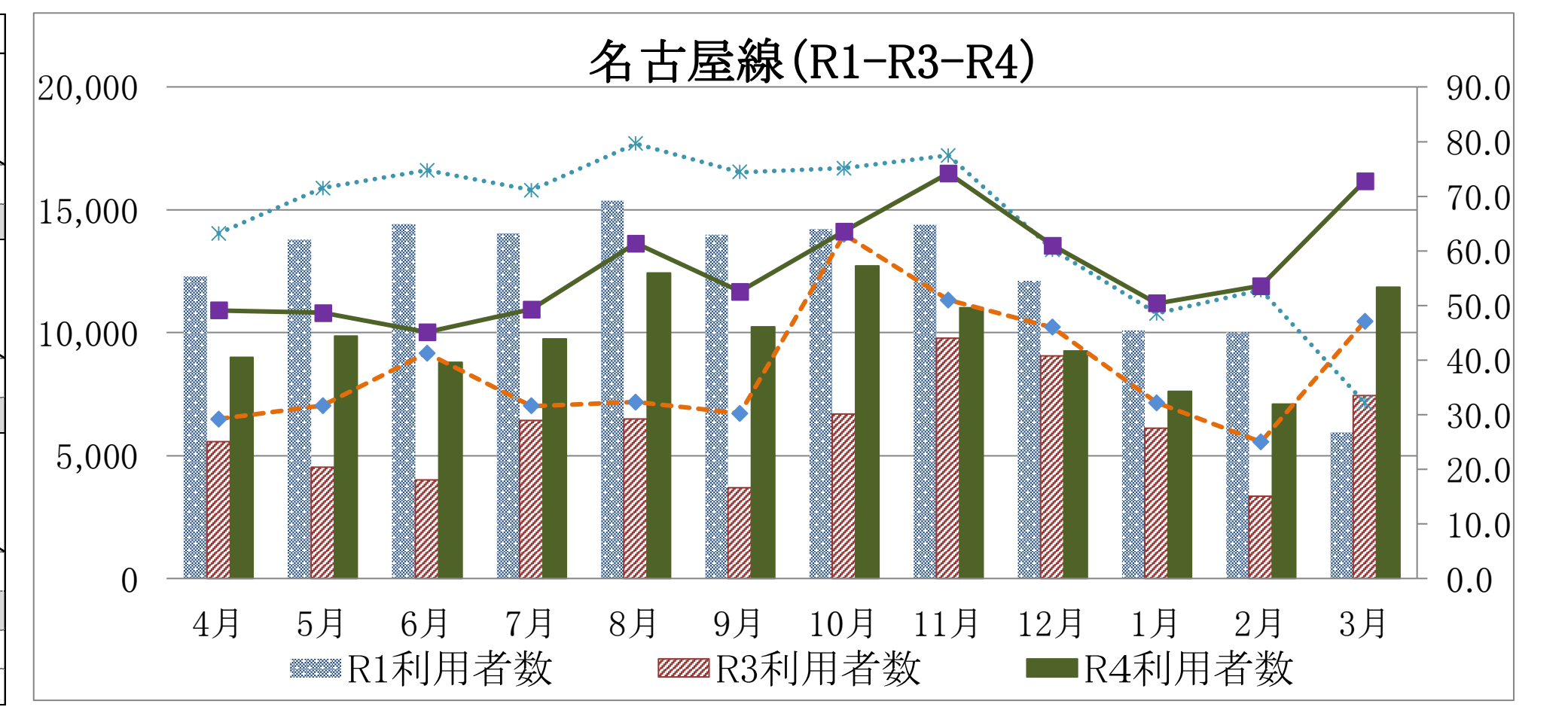
		4月	5月	6月	7月	8月	9月	10月	11月	12月	1月	2月	3月	年間計		
大阪線	R1	運航数/日	4往復8便	4往復8便	4往復8便	4往復8便	4往復8便	4往復8便	4往復8便	4往復8便	4往復8便	4往復8便	4往復8便	2往復4便 ~ 4往復8便	73.6	
		利用率	70.8	76.0	76.7	76.8	85.1	79.1	78.9	83.6	66.4	66.6	68.4	48.0		
		利用者数	12,960	14,347	13,866	14,505	15,978	14,456	14,302	14,607	12,405	12,419	11,956	6,442		158,243
	R3	運航数/日	2往復4便 ~ 3往復6便	1往復2便 ~ 3往復6便	2往復4便	2往復4便 ~ 3往復6便	2往復4便 ~ 3往復6便	2往復4便 ~ 3往復6便	2往復4便 ~ 3往復6便	2往復4便 ~ 3往復6便	2往復4便 ~ 4往復8便	2往復4便 ~ 4往復8便	3往復6便 ~ 4往復8便	2往復4便 ~ 4往復8便		43.4
		利用率	33.0	24.3	29.9	40.6	45.4	32.1	58.4	60.3	52.7	35.7	41.6	55.5		
		利用者数	3,113	2,038	2,726	4,073	4,586	3,295	6,351	6,506	7,746	6,032	3,877	7,725	58,068	
	R4	運航数/日	2往復4便 ~ 4往復8便	4往復8便	4往復8便	4往復8便	4往復8便	4往復8便	4往復8便	4往復8便	4往復8便	4往復8便	4往復8便	4往復8便		55.9
		利用率	56.8	44.0	46.5	48.8	58.6	56.9	66.7	67.1	54.1	49.4	53.2	68.4		
		利用者数	7,161	8,343	8,458	9,229	11,138	10,181	12,630	12,312	10,155	8,980	8,753	12,991	120,331	
		対R1年度比	55.3	58.2	61.0	63.6	69.7	70.4	88.3	84.3	81.9	72.3	73.2	201.7	76.0	
		対R3年度比	230.0	409.4	310.3	226.6	242.9	309.0	198.9	189.2	131.1	148.9	225.8	168.2	207.2	



		4月	5月	6月	7月	8月	9月	10月	11月	12月	1月	2月	3月	年間計		
札幌線	R1	運航数/日	3往復6便	3往復6便	3往復6便	3往復6便	3往復6便	3往復6便	3往復6便	3往復6便	3往復6便	3往復6便	3往復6便	2往復4便 ~ 3往復6便	57.8	
		利用率	55.1	70.3	69.4	63.0	72.3	70.0	64.1	60.5	42.6	45.9	42.2	29.2		
		利用者数	7,541	9,939	9,437	8,816	10,227	9,577	8,719	8,094	5,956	6,482	5,382	2,970		93,140
	R3	運航数/日	1往復2便 ~ 2往復4便	1往復2便 ~ 2往復4便	1往復2便	1往復2便 ~ 3往復6便	2往復4便 ~ 3往復6便	1往復2便 ~ 2往復4便	1往復2便 ~ 2往復4便	1往復2便 ~ 2往復4便	1往復2便 ~ 3往復6便	1往復2便 ~ 3往復6便	2往復4便 ~ 3往復6便	1往復2便 ~ 3往復6便		43.1
		利用率	44.7	36.4	33.0	40.5	36.7	35.1	51.9	56.4	56.7	36.9	38.4	51.7		
		利用者数	2,385	2,108	1,505	2,275	3,514	1,975	2,999	3,256	4,104	3,922	1,519	3,341	32,903	
	R4	運航数/日	2往復4便 ~ 3往復6便	3往復6便	3往復6便	3往復6便	3往復6便	3往復6便	3往復6便	3往復6便	3往復6便	3往復6便	3往復6便	3往復6便		43.3
		利用率	42.9	38.4	44.0	42.6	53.2	46.6	49.3	46.9	37.5	34.3	34.4	47.4		
		利用者数	4,273	5,363	5,947	6,017	7,520	6,376	6,972	6,351	5,131	4,532	4,024	6,626	69,132	
		対R1年度比	56.7	54.0	63.0	68.3	73.5	66.6	80.0	78.5	86.1	69.9	74.8	223.1	74.2	
		対R3年度比	179.2	254.4	395.1	264.5	214.0	322.8	232.5	195.1	125.0	115.6	264.9	198.3	210.1	

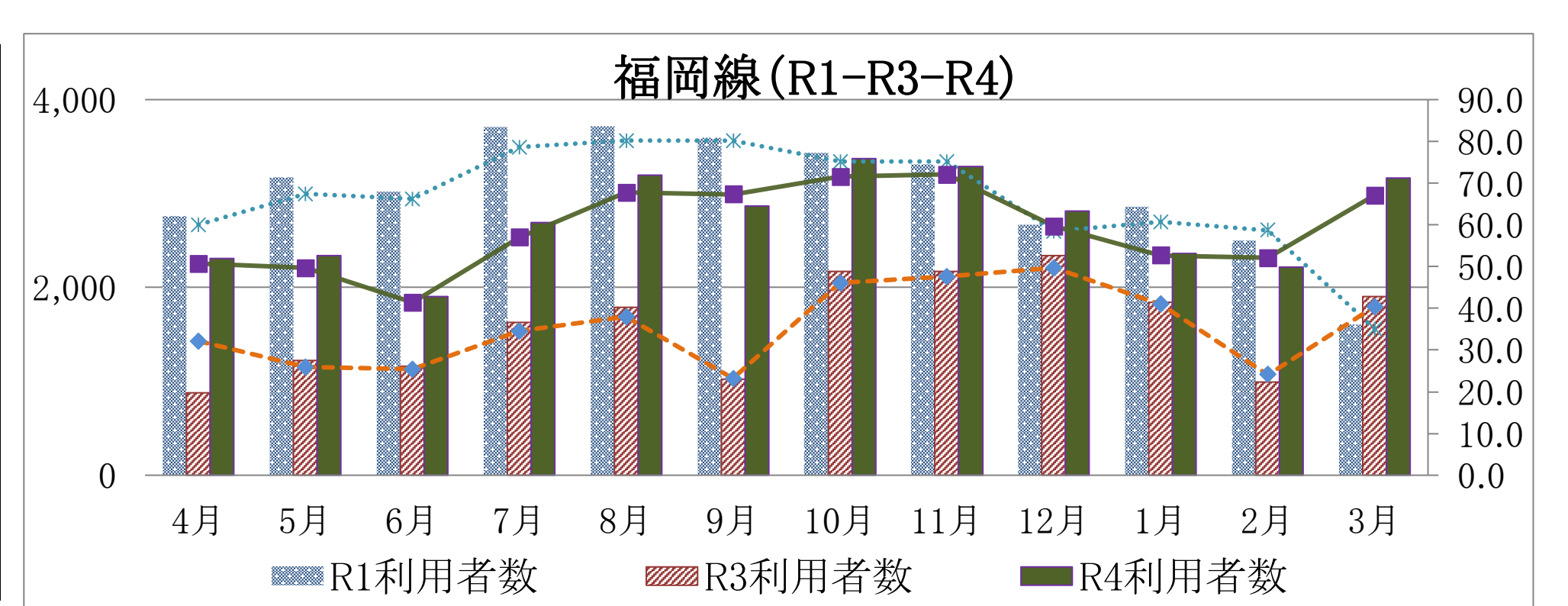


		4月	5月	6月	7月	8月	9月	10月	11月	12月	1月	2月	3月	年間計		
名古屋線	R1	運航数/日	4往復8便	4往復8便	4往復8便	4往復8便	4往復8便	4往復8便	4往復8便	4往復8便	4往復8便	4往復8便	4往復8便	3往復6便 ~ 4往復8便	65.0	
		利用率	63.2	71.5	74.7	71.1	79.6	74.4	75.1	77.5	60.2	48.5	52.8	32.1		
		利用者数	12,299	13,791	14,406	14,050	15,364	13,989	14,210	14,393	12,119	10,102	10,009	5,955		150,687
	R3	運航数/日	3往復6便 ~ 4往復8便	2往復4便 ~ 4往復8便	2往復4便	4往復8便	3往復6便 ~ 4往復8便	2往復4便 ~ 4往復8便	2往復4便 ~ 4往復8便	4往復8便	4往復8便	4往復8便	4往復8便	3往復6便 ~ 4往復8便		37.8
		利用率	29.2	31.7	41.3	31.6	32.3	30.2	63.0	51.0	46.0	32.2	25.0	47.1		
		利用者数	5,580	4,534	4,017	6,439	6,485	3,705	6,696	9,780	9,059	6,127	3,344	7,444	73,210	
	R4	運航数/日	3往復6便 ~ 4往復8便	4往復8便	4往復8便	4往復8便	4往復8便	4往復8便	3往復6便 ~ 4往復8便	3往復6便	3往復6便	3往復6便	3往復6便	3往復6便 ~ 4往復8便		56.4
		利用率	49.1	48.7	45.1	49.3	61.4	52.5	63.6	74.2	61.0	50.4	53.6	72.8		
		利用者数	9,006	9,865	8,793	9,762	12,429	10,225	12,708	11,022	9,255	7,601	7,097	11,863	119,626	
		対R1年度比	73.2	71.5	61.0	69.5	80.9	73.1	89.4	76.6	76.4	75.2	70.9	199.2	79.4	
		対R3年度比	161.4	217.6	218.9	151.6	191.7	276.0	189.8	112.7	102.2	124.1	212.2	159.4	163.4	

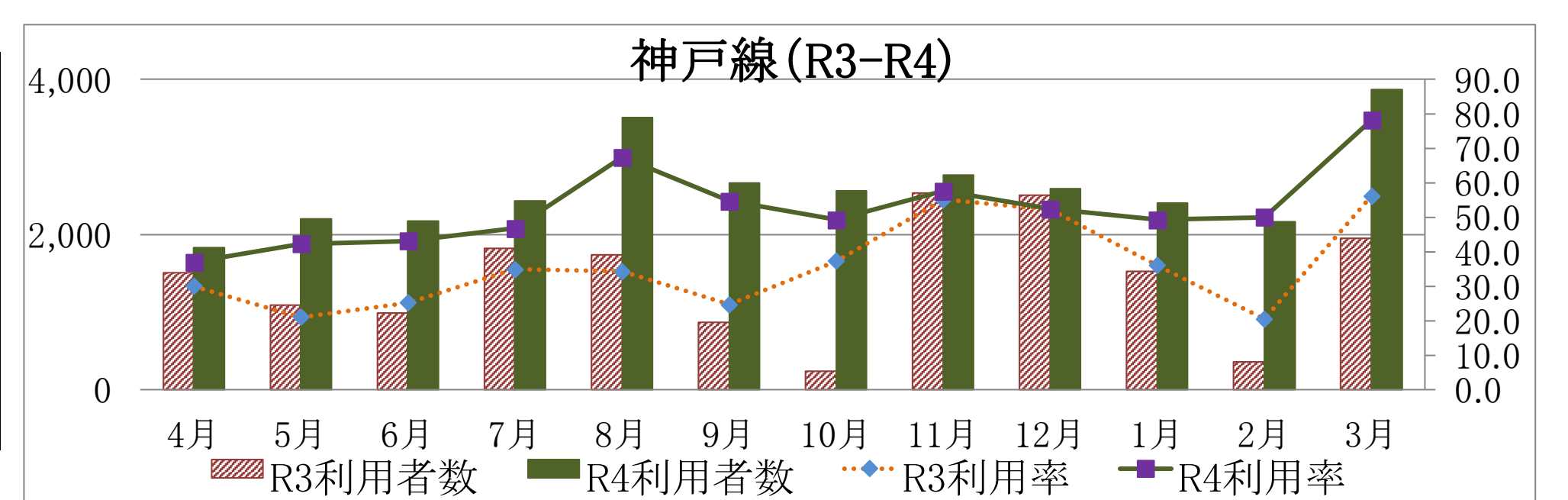




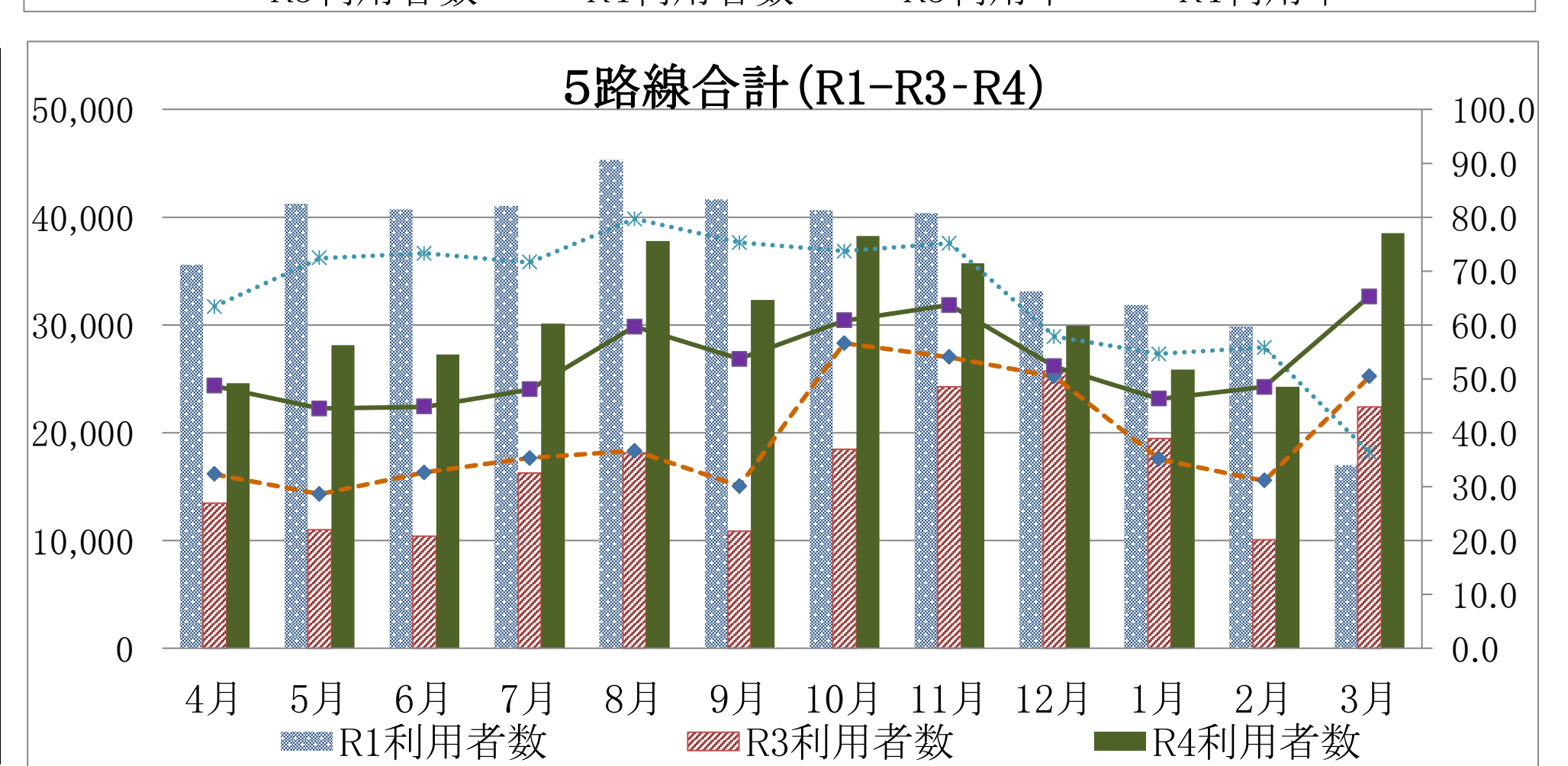
		4月	5月	6月	7月	8月	9月	10月	11月	12月	1月	2月	3月	年間計	
福岡線	R1	運航数/日	1往復2便	1往復2便	1往復2便	1往復2便	1往復2便	1往復2便	1往復2便	1往復2便	1往復2便	1往復2便	1往復2便	1往復2便	
		利用率	60.0	67.4	66.2	78.6	80.2	80.1	75.2	75.2	58.4	60.7	58.7	35.1	66.4
		利用者数	2,759	3,174	3,019	3,705	3,719	3,593	3,430	3,313	2,665	2,860	2,497	1,601	36,335
	R3	運航数/日	運休 ~ 1往復2便	1往復2便	1往復2便	1往復2便	1往復2便	1往復2便	1往復2便	1往復2便	1往復2便	1往復2便	1往復2便	1往復2便	
		利用率	32.1	25.9	25.4	34.5	38.0	23.2	46.1	47.6	49.7	41.0	24.1	40.4	36.0
		利用者数	878	1,220	1,158	1,626	1,790	1,024	2,173	2,171	2,340	1,840	991	1,904	19,115
	R4	運航数/日	1往復2便	1往復2便	1往復2便	1往復2便	1往復2便	1往復2便	1往復2便	1往復2便	1往復2便	1往復2便	1往復2便	1往復2便	
		利用率	50.7	49.7	41.4	57.0	67.8	67.3	71.5	72.1	59.7	52.7	52.1	67.1	59.1
		利用者数	2,311	2,342	1,905	2,688	3,197	2,864	3,368	3,286	2,813	2,362	2,216	3,162	32,514
		対R1年度比	83.8	73.8	63.1	72.6	86.0	79.7	98.2	99.2	105.6	82.6	88.7	197.5	89.5
	対R3年度比	263.2	192.0	164.5	165.3	178.6	279.7	155.0	151.4	120.2	128.4	223.6	166.1	170.1	



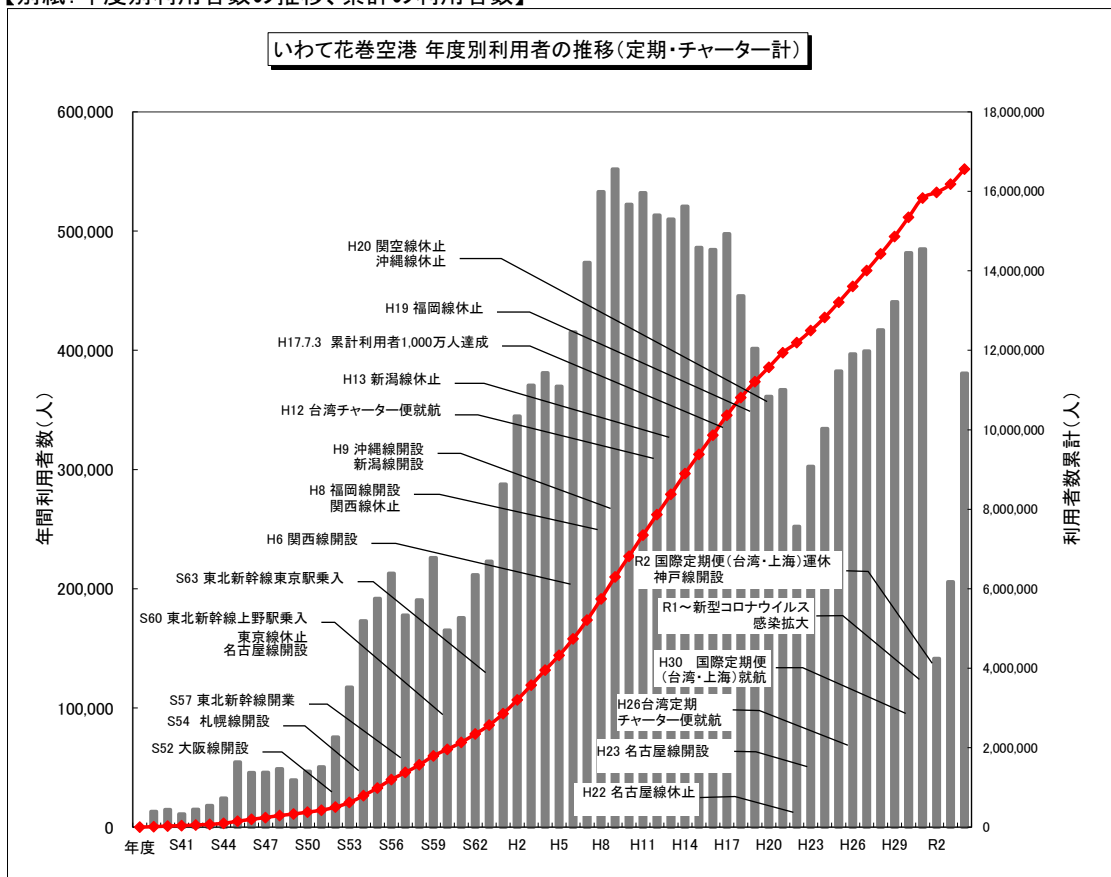
		4月	5月	6月	7月	8月	9月	10月	11月	12月	1月	2月	3月	年間計	
神戸線	R3	運航数/日	1往復2便	1往復2便	運休 ~ 1往復2便	1往復2便	1往復2便	運休 ~ 1往復2便	運休 ~ 1往復2便	1往復2便	1往復2便	1往復2便	運休 ~ 1往復2便	運休 ~ 1往復2便	
		利用率	30.0	21.0	25.2	34.9	34.2	24.7	37.3	55.1	52.3	36.0	20.5	56.1	36.1
		利用者数	1,510	1,091	991	1,816	1,734	871	236	2,530	2,504	1,523	360	1,948	17,114
	R4	運航数/日	1往復2便	1往復2便	1往復2便	1往復2便	1往復2便	1往復2便	1往復2便	1往復2便	1往復2便	1往復2便	1往復2便	1往復2便	
		利用率	37.0	42.3	43.1	46.8	67.4	54.7	49.3	57.6	52.4	49.2	50.0	78.1	52.3
		利用者数	1,827	2,197	2,171	2,431	3,508	2,663	2,558	2,767	2,587	2,405	2,166	3,863	31,143
		対前年度比	121.0	201.4	219.1	133.9	202.3	305.7	1083.9	109.4	103.3	157.9	601.7	198.3	182.0



		4月	5月	6月	7月	8月	9月	10月	11月	12月	1月	2月	3月	年間計		
路線合計	R1	運航数/日	12往復24便	12往復24便	12往復24便	12往復24便	12往復24便	12往復24便	12往復24便	12往復24便	12往復24便	12往復24便	8往復16便 ~ 12往復24便			
		利用率	63.4	72.4	73.3	71.6	79.7	75.3	73.7	75.1	57.8	54.6	55.8	36.3	66.1	
		利用者数	35,559	41,251	40,728	41,076	45,288	41,615	40,661	40,407	33,145	31,863	29,844	16,968	438,405	
	R3	運航数/日	8往復16便 ~ 11往復22便	6往復12便 ~ 11往復22便	6往復12便 ~ 7往復14便	9往復18便 ~ 12往復24便	9往復18便 ~ 12往復24便	6往復12便 ~ 11往復22便	6往復12便 ~ 9往復18便	6往復12便 ~ 9往復18便	9往復18便 ~ 13往復26便	9往復18便 ~ 13往復26便	11往復22便 ~ 13往復26便	7往復14便 ~ 10往復20便	6往復12便 ~ 13往復26便	
		利用率	32.3	28.6	32.6	35.3	36.6	30.1	56.6	54.0	50.4	35.1	31.1	50.4	39.7	
		利用者数	13,466	10,991	10,397	16,229	18,109	10,870	18,455	24,243	25,753	19,444	10,091	22,362	200,410	
	R4	運航数/日	9往復18便 ~ 13往復26便	13往復26便	13往復26便	13往復26便	13往復26便	13往復26便	12往復24便 ~ 13往復26便	12往復24便	12往復24便	12往復24便	12往復24便	12往復24便 ~ 13往復26便		
		利用率	48.7	44.5	44.8	48.0	59.7	53.7	60.8	63.7	52.3	46.3	48.5	65.3	53.1	
		利用者数	24,578	28,110	27,274	30,127	37,792	32,309	38,236	35,738	29,941	25,880	24,256	38,505	372,746	
		対R1年度比	69.1	68.1	67.0	73.3	83.4	77.6	94.0	88.4	90.3	81.2	81.3	226.9	85.0	
	対R3年度比	182.5	255.8	262.3	185.6	208.7	297.2	207.2	147.4	116.3	133.1	240.4	172.2	186.0		



【別紙：年度別利用者数の推移、累計の利用者数】



年度	年度末累計	国内・国際定期便 (臨時便含む)	利用率 (国内)	国際定期 チャーター便	チャーター便 (国際)	チャーター便 (国内)	年間利用者計
S39～63	2,568,801	2,564,973	-		3,828	-	2,568,801
H1	2,856,523	285,894	65.8		1,828		287,722
H2	3,201,349	342,640	68.4		2,186		344,826
H3	3,572,064	367,740	70.6		2,975		370,715
H4	3,953,203	379,306	69.1		1,833		381,139
H5	4,322,963	367,303	64.5		2,457		369,760
H6	4,738,350	413,438	62.0		1,949		415,387
H7	5,211,998	469,990	57.7		3,658		473,648
H8	5,745,061	530,210	58.8		2,853		533,063
H9	6,296,995	549,450	59.8		2,484		551,934
H10	6,819,312	518,735	60.4		3,582		522,317
H11	7,351,393	529,613	58.9		2,468		532,081
H12	7,864,746	504,106	57.4		9,247		513,353
H13	8,374,755	495,757	59.8		11,606	2,646	510,009
H14	8,895,567	507,194	60.3		9,941	3,677	520,812
H15	9,381,790	475,600	60.4		7,199	3,424	486,223
H16	9,866,250	467,076	60.8		13,903	3,481	484,460
H17	10,364,033	475,493	63.2		19,302	2,988	497,783
H18	10,809,659	433,746	59.3		11,021	859	445,626
H19	11,211,209	386,322	54.5		14,266	962	401,550
H20	11,572,384	348,674	52.5		10,227	2,274	361,175
H21	11,939,284	356,087	53.6		9,319	1,494	366,900
H22	12,191,504	245,491	64.0		6,019	710	252,220
H23	12,494,052	297,794	81.6		3,155	1,599	302,548
H24	12,828,368	325,988	71.9		7,270	1,058	334,316
H25	13,210,814	371,539	66.6		10,112	795	382,446
H26	13,607,780	382,002	68.3	8,789	5,376	799	396,966
H27	14,007,207	391,195	70.8	3,248	2,817	2,167	399,427
H28	14,424,337	408,488	65.5	2,694	2,940	3,008	417,130
H29	14,865,086	417,736	66.4	5,405	14,470	3,138	440,749
H30	15,346,945	466,781	66.7	8,307	3,648	3,123	481,859
R1	15,831,947	479,590	66.1	0	2,105	3,307	485,002
R2	15,973,435	140,664	41.9	0	0	824	141,488
R3	16,179,289	205,015	39.7	0	0	839	205,854
R4	16,559,995	379,511	53.3	0	0	1,195	380,706
合計		16,281,141		28,443	206,044	44,367	