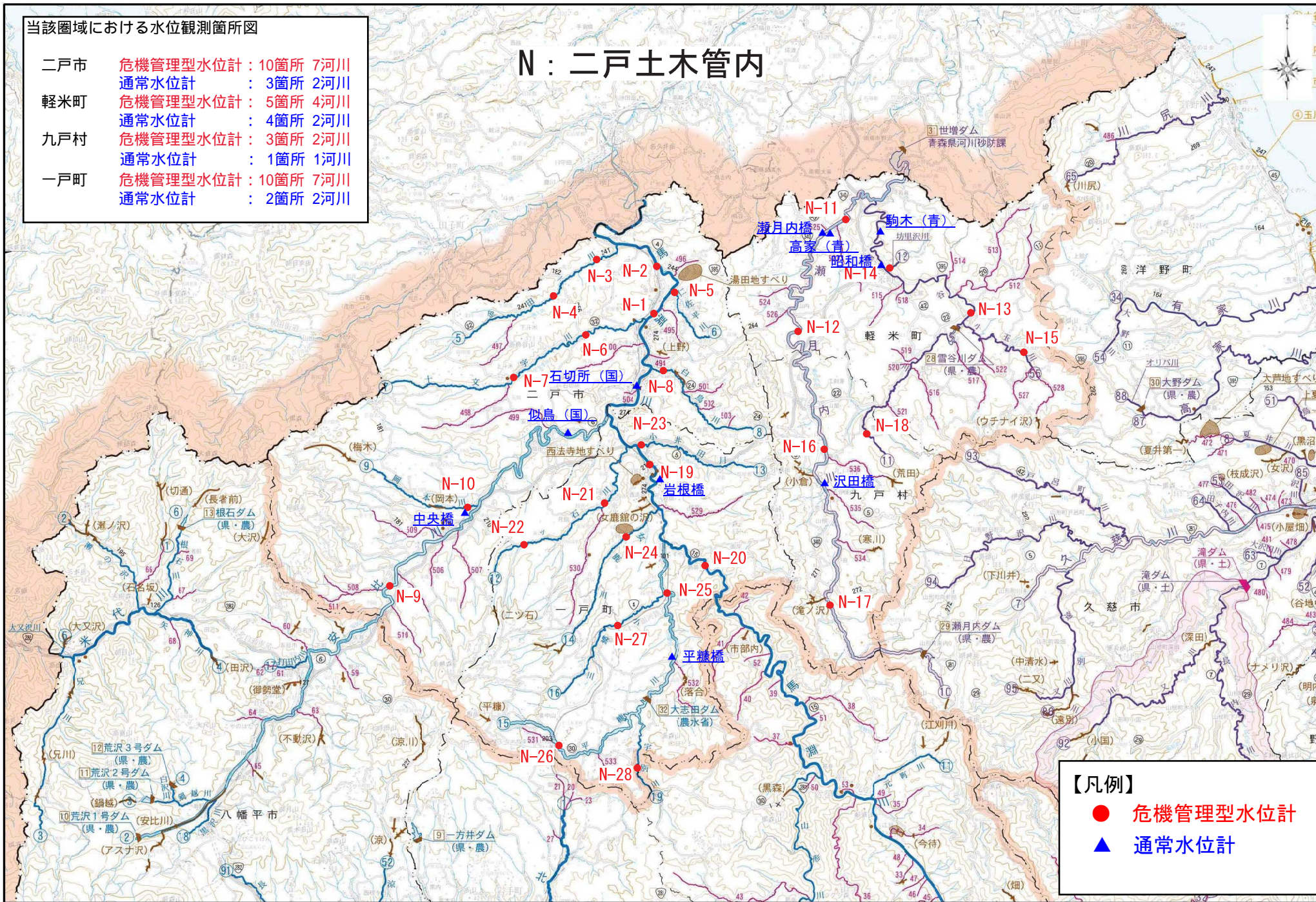


当該圏域における水位観測箇所図

二戸市	危機管理型水位計	: 10箇所	7河川
	通常水位計	: 3箇所	2河川
軽米町	危機管理型水位計	: 5箇所	4河川
	通常水位計	: 4箇所	2河川
九戸村	危機管理型水位計	: 3箇所	2河川
	通常水位計	: 1箇所	1河川
一戸町	危機管理型水位計	: 10箇所	7河川
	通常水位計	: 2箇所	2河川

N : 二戸土木管内



【凡例】

- 危機管理型水位計
- ▲ 通常水位計