

【水位周知河川の指定】

資料3-1

〔計画策定時（2017（H29）.3月時点）〕
 指定数 28河川 32区間
 ⇒〔現状（2019（H31）.1月時点）〕
指定数 35河川43区間
 （7河川11区間の増）

〔基本方針〕

- ① 5カ年で20河川の指定
- ② 県内の防災拠点や資産集中区域をカバーするため、未指定の市町村（旧市町村）の河川を指定
- ③ 平成28年台風第10号で甚大な浸水被害を受けた河川
- ④ 近年の洪水実績のある河川

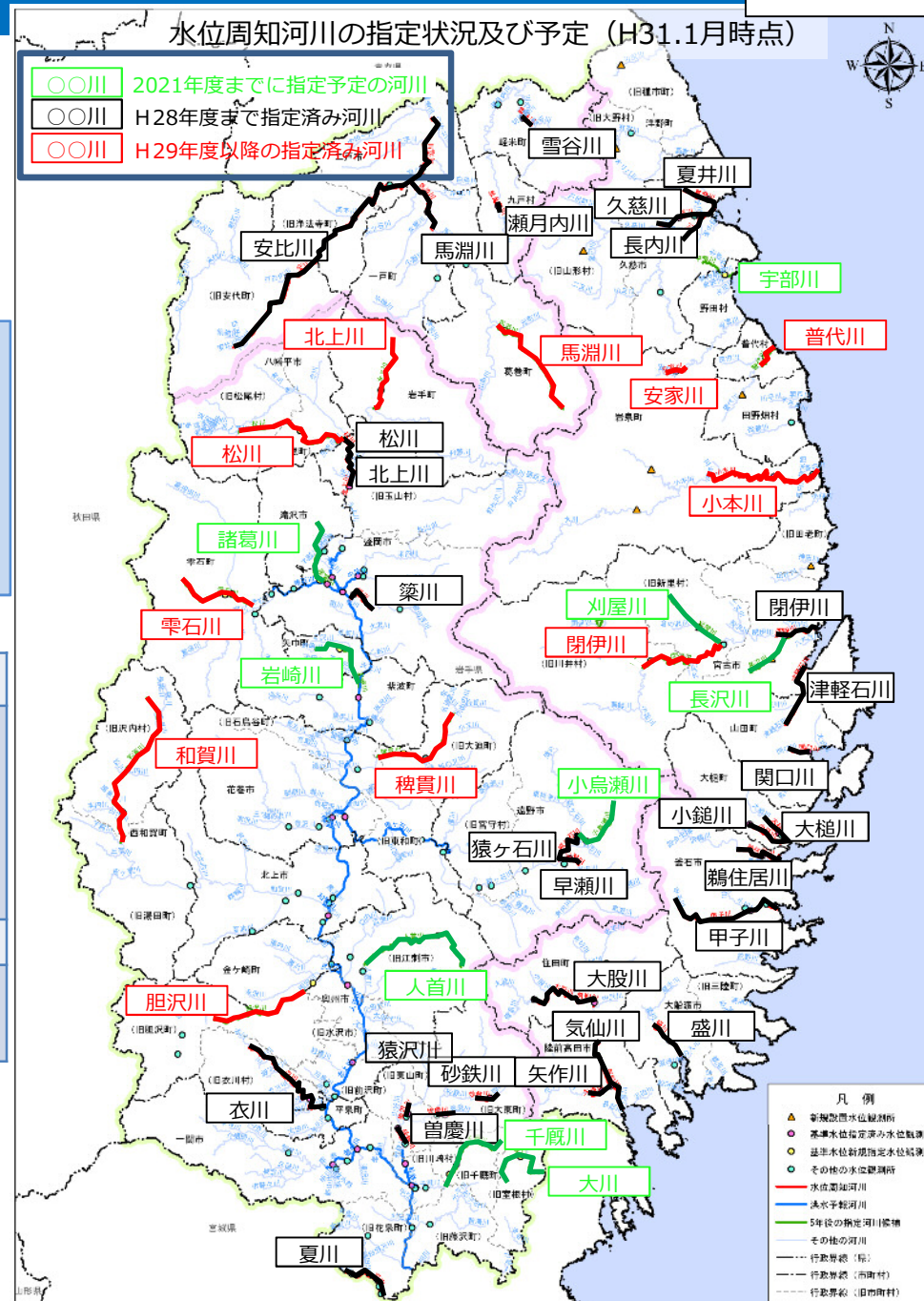
〔5カ年計画〕20河川

2017年度	2河川	小本川（岩泉町） 安家川（岩泉町）
2018年度	13河川	稗貫川（花巻市） 松川（八幡平市）
		胆沢川（奥州市） 雫石川（雫石町）
		馬淵川（葛巻町） 北上川（岩手町）
		和賀川（西和賀町） 閉伊川（宮古市）
		普代川（普代村）
2019年度	2河川	宇部川（野田村、久慈市） 千厩川（一関市）
		大川（一関市） 諸葛川（滝沢市、盛岡市）
2020年度	3河川	岩崎川（紫波町、矢巾町） 人首川（奥州市）
2021年度		刈屋川（宮古市） 長沢川（宮古市） 小烏瀬川（遠野市）

※年次計画は予算の状況等により変更があるもの。

※赤字は指定済み河川（H31.1月時点）

※青字は指定に向けて検討を進めている河川（H31.1月時点）



【洪水浸水想定区域の指定】

資料3-2

〔計画策定時（2017（H29）.3月時点）〕
 指定数 0 河川（想定最大規模）
 ⇒〔現状（2019（H31）.1月時点）〕
指定数 15河川

〔基本方針〕

- ① 水位周知河川に指定済みの河川において、5カ年で20河川の指定
- ② 北上川水系の県管理河川は、国管理区間の指定との連続性を確保（①に加え10河川）

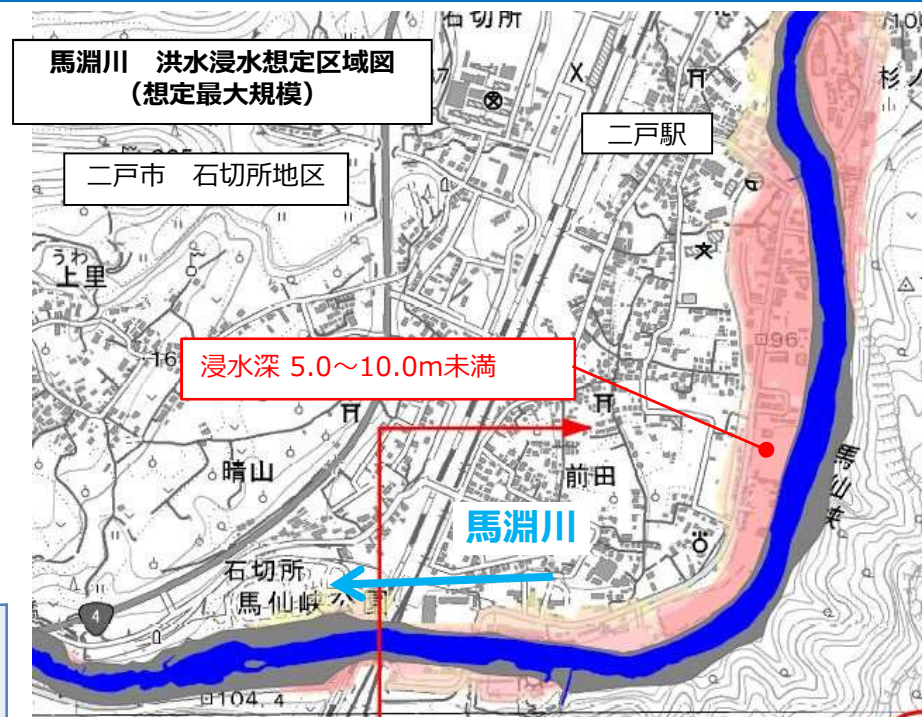
〔5カ年計画〕30河川

2017年度	15河川	夏川（一関市） 小本川（岩泉町） 築川（盛岡市） 北上川（盛岡市、岩手町） 松川（盛岡市、八幡平市） 安比川（二戸市、八幡平市） 馬淵川（二戸市、一戸町、葛巻町） 砂鉄川（一関市） 曾慶川（一関市） 猿沢川（一関市） 気仙川（陸前高田市、住田町） 大股川（住田町） 猿ヶ石川（遠野市） 早瀬川（遠野市） 衣川（奥州市、平泉町）
2018年度	4河川	雪谷川（軽米町） 瀬月内川（九戸村） 甲子川（釜石市） 鶉住居川（釜石市）
2019年度	4河川	盛川（大船渡市） 閉伊川（宮古市） 矢作川（陸前高田市） 津軽石川（宮古市、山田町）
2020年度	4河川	安家川（岩泉町） 久慈川（久慈市） 夏井川（久慈市） 長内川（久慈市）
2021年度	3河川	大槌川（大槌町） 小槌川（大槌町） 関口川（山田町）

※年次計画は予算の状況等により変更があるもの。

※赤字は指定済み河川（H31.1月時点）

※青字は指定に向けて検討を進めている河川（H31.1月時点）



〔指定後の対応〕

市町村と連携し、指定後（または指定前）に**住民説明会**を開催し、**地域が有する水害リスク情報等**について**住民の理解を促進**

○平成30年度実績 **22回**（H31.1月時点）



小本川 H30.7月

砂鉄川 H30.12月

洪水ハザードマップ・要配慮者利用施設の避難確保計画の作成の取組状況

機関名等	水位周知河川指定		洪水浸水想定区域指定		洪水ハザードマップ		要配慮者 避難確保計画		備考
	河川名	指定年月日	計画規模 指定年月日 ×…未指定	想定最大 指定年月日 ×…未指定	現公表年月日 ×…未作成 -…対象外	水害ハザードマップの周知向上について	①対象:〇〇 施設 ②作成済:〇 〇施設 -…対象外	要配慮者利用施設における避難確保計画の作成及び避難訓練の実施について	
二戸市	馬淵川	平成25年3月12日	平成30年9月28日	平成30年9月28日	平成30年9月	県管理河川である、馬淵川、安比川の洪水浸水想定区域等の指定が、平成30年9月28日付けで行われた。これを受け、市ホームページ上のトップ画面に、岩手県の該当ページへのリンクを作成し住民に周知を図っている。市防災マップ(ハザードマップ)への掲載については、予算の関係により未定である。(現在の防災マップの配布年度はH28年度)	①3+α施設 ②0施設	現在の地域防災計画には、浸水想定区域内の要配慮者利用施設の指定はされていないが、今年度の地域防災計画の見直しにより、3施設を指定する予定。なお、今回の洪水浸水想定区域等の指定により、新たに該当施設が増える可能性もある。該当施設については、今後、避難確保計画の策定について働きかけを行う予定。(策定済み:0施設)	要配慮者避難計画:当該施設は地域防災計画では未指定。今後、指定予定。
	安比川	平成26年7月8日	平成30年9月28日	平成30年9月28日					
八幡平市	安比川	平成26年7月8日	平成30年9月28日	平成30年9月28日	平成28年3月	防災出前講座において、地域や学校において防災マップの活用方法等を周知している。また、平成30年度においては、広報に防災・安全のページを設け、定期的に防災情報を発信し、市民の防災に対する意識及び知識の向上を図っている。	-	水位周知河川の浸水想定区域に対象施設はないが、土砂災害危険区域にある対象施設においては、避難確保計画が策定済みである。また、市防災訓練において、当該施設の避難を訓練項目として実施している。	防災マップを全戸配布済み
	松川	平成30年11月9日	平成30年11月9日	平成30年11月9日					
葛巻町	馬淵川	平成30年9月28日	平成30年9月28日	平成30年9月28日	×	平成30年度内の作成完了を見込んでおり、平成31年度初期段階(4月目途)における住民配布を予定している。	-	浸水想定区域の指定により、要配慮者利用施設に対して避難確保計画や避難訓練の実施など、関連する必要事項の説明をおこなわなければならないが、現在作業を進めているハザードマップ作成完了後の説明とすることがより効果的であるものと考えており、配布後における説明を含め防災体制の強化を講じていきたい。	防災ハザードマップを今年度作成中(平成31年3月配布予定)
軽米町	雪谷川	平成21年6月12日	×	×	平成28年2月	平成28年2月に過去の浸水エリアのほか、土石危険区域等を掲載した防災マップを作成し、全戸配布した。また転入者にはその手続きの際に住民窓口で配布しているが、関心が薄れることのないよう、適宜広報紙等で活用を啓発する必要がある。	① 1施設 ② 1施設	町内では1施設が対象となっているが、県の指導の下、避難確保計画はすでに策定され、避難訓練も実施されている。今後は、気象情報の情報共有のあり方や合同の防災訓練の実施等を検討したい。	防災計画は現在見直し中
			(H30指定予定)	(H30指定予定)					
九戸村	瀬月内川	平成17年6月24日	平成20年6月20日	×	平成30年3月	当村では浸水想定区域(一部地区のみ)と過去の浸水洪水被害を記載した防災マップを全戸及び主要施設に配布し周知している。今後、村全域の浸水想定区域の調査にあわせて随時周知を図っていく。	① 2施設 ② 0施設	要配慮施設は区域外にあるため、対象外である。今後該当する事案がありましたら随時対応する。	
			(H30指定予定)						
一戸町	馬淵川	平成26年7月8日	平成30年9月28日	平成30年9月28日	×	H30.9月に馬淵川の浸水想定区域が指定となつてから、水害ハザードマップは未作成であり、今後住民説明会等の開催と併せて、水害ハザードマップ作成を進めてゆくことを検討したい。 ※浸水洪水を除いた防災マップは作成・配布済み。	① 7施設 ② 0施設	馬淵川浸水想定区域指定を受けたことによる、区域内に立地する要配慮者利用施設等への説明は今後実施する。今後、避難確保計画の作成等に向けた取組を進めていく。	防災計画にはタイムライン・ホットラインの記載と要配慮者利用施設の指定がまだであるため、今後計画見直しを行う予定。