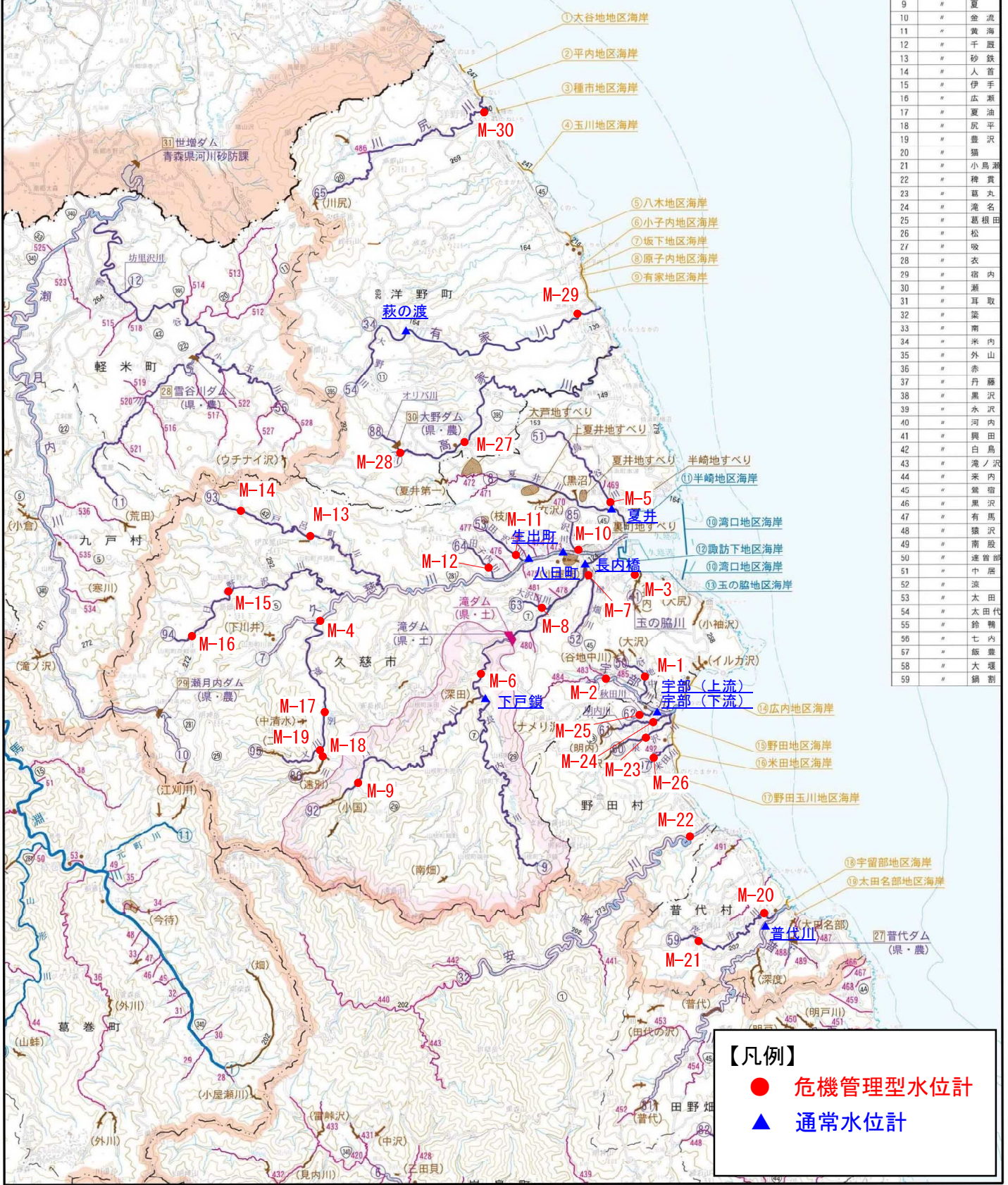


当該圏域における水位観測箇所図

久慈市	危機管理型水位計	: 19箇所	16河川
	通常水位計	: 5箇所	3河川
普代村	危機管理型水位計	: 2箇所	1河川
	通常水位計	: 1箇所	1河川
野田村	危機管理型水位計	: 5箇所	5河川
	通常水位計	: 1箇所	1河川
洋野町	危機管理型水位計	: 4箇所	3河川
	通常水位計	: 1箇所	1河川

M : 県北土木管内

番号	水名	河川
1	北上川	北上
2	"	磐井
3	"	胆沢
4	"	和賀
5	"	猿ヶ石
6	"	早瀬
7	"	雫石
8	"	中津
9	"	夏
10	"	金流
11	"	黄海
12	"	千厩
13	"	砂鉄
14	"	人首
15	"	伊手
16	"	広瀬
17	"	夏油
18	"	尻平
19	"	豊沢
20	"	猫
21	"	小鳥瀬
22	"	神貫
23	"	葛丸
24	"	滝名
25	"	葛根田
26	"	松
27	"	吸
28	"	衣
29	"	宿内
30	"	瀬
31	"	耳取
32	"	築
33	"	南
34	"	米内
35	"	外山
36	"	赤
37	"	丹藤
38	"	黒沢
39	"	水沢
40	"	河内
41	"	興田
42	"	白鳥
43	"	滝ノ沢
44	"	米内
45	"	鶯宿
46	"	黒沢
47	"	有馬
48	"	猿沢
49	"	南股
50	"	連音部
51	"	中居
52	"	涼
53	"	太田
54	"	太田代
55	"	鈴巻
56	"	七内
57	"	飯巻
58	"	大塚
59	"	鍋割



【凡例】

- 危機管理型水位計
- ▲ 通常水位計