



岩手県立盛岡第一高等学校 特色化・魅力化ビジョン

校訓
忠実自彊・質実剛健

教育目標
時代の先駆者として、社会に広く貢献する人間を育成する

スクール・ポリシー

【グラデュエーション・ポリシー】

時代の先駆者を育成すべく、「忠実自彊」「質実剛健」の校訓の下、次の資質・能力等を育成します。

- 学際融合の幅広い知識・技能、様々な場面で活用できる知識・技能
- 課題解決型学習に必要な問題発見能力、問題解決能力、論理的思考力、批判的思考力、根拠を示して判断する力
- 知的好奇心に溢れ、物事を計画的に最後まで粘り強くやり遂げる力、協働的に物事を進めるためのコミュニケーション力、社会への発信力・実践力、倫理観

【カリキュラム・ポリシー】

「忠実自彊」「質実剛健」の校訓の下、下記の教育活動に力を入れながら探究型の学習を実践することにより、主体的・対話的で深い学びを実現し、高いレベルの教育を実践します。

- 3年生からの文理選択(普通科)、理科4科目履修(理数科)による学際的な学び
- M探(普通科・総合的な探究の時間)、理数探究(理数科)での課題研究を始め、各教科で探究型の学習、教科横断的な視点の学習
- グループワーク、ディベート、プレゼンテーション等の言語活動
- 自治体、企業、高等教育機関、研究機関等との連携やSGHネットワークとの連携、海外派遣事業(M探、白堊の翼)によるグローバルな連携など外部機関と連携した取組
- ICTを有効活用した教育の推進

【アドミッション・ポリシー】

本校への入学を強く希望し、下記の資質・能力等を有する意欲溢れる生徒の入学を望みます。

- 中学校までに学習する各教科の基礎的・基本的な知識・技能
- 知的的好奇心や学ぶ意欲、新しいことへのチャレンジ精神
- 身につけた知識・技能を様々な場面で活用する力
- 時間の厳守や挨拶の励行等の基本的な生活習慣

特色ある教育課程

～M探(普通科・総合的な探究の時間)～

- 1学年 盛岡市との連携による「地方創生プログラム」
 - 地方創生をテーマとした実践的なプログラムを提供
 - 若者の人材育成や地元定着、愛郷心の醸成
 - 地方創生を推進
 - ・フィールドワーク(盛岡市・県内外)
- 2学年 岩手から世界を変える方法の探究とその実践
 - Think globally, act locally
 - 生徒の興味に即した課題設定と、その探究による論理的思考力、問題解決能力の育成
 - まちづくり、観光、教育、貿易、医療等の岩手が抱える諸問題をグローバルな視点で解決する探究活動
 - ・連携大学や企業との共同研究
 - ・海外研修(台湾)
 - 英語による論文作成 ○英語による成果発表
- 3学年 探究成果と学問の接続
 - キャリア教育と自己実現

～理数探究(理数科)～

- 1学年
 - 上記のM探(1学年)と同内容
- 2学年
 - 理科・数学や科学に関する課題研究
 - 放射線実習セミナー
 - 県内の研究施設見学実習
 - 岩手県理数科課題研究発表会
 - 筑波研究学園都市見学実習
- 3学年
 - 上記のM探(3学年)と同内容
 - 地学野外研修

魅力化協働パートナー

岩手県 盛岡市 岩手大学 岩手医科大学 東北大学 国立政治大学(台北) 政治大学附属高級中学(台北) 慈済大学附属高級中学(花蓮) TOLIC 認定NPO法人カトリバ

岩手県立盛岡第二高等学校 特色化・魅力化ビジョン

スクール・ポリシー

1 グラデュエーション・ポリシー【社会で輝く女性の育成】

～高校教育を通じて生徒にどのような資質・能力を育成するのかを定めた方針～

学校教育目標を実現するため、次のような人間の育成に努める。

- 高い目標を持ち、学ぶ意欲に溢れた生徒
- 他者の喜びや心の痛みに共感できる生徒
- 謙虚な態度と力強い信念に基づいて行動できる生徒

2 カリキュラム・ポリシー【知徳体×「美」の教育】

～G Pを達成するための教育課程等を定めた方針～

下記の教育活動に力を入れることで、主体的・対話的で深い学びを実現することにより、生徒個々の能力や適性に応じたきめ細かい教育を実践する。

- 総合的な探究の時間での課題研究を初め、各教科で探究型の学習、教科横断的な視点の学習を行う。
- 総合的な探究の時間をはじめとする教育活動全体の中で、「美」に関する学習やボランティアへの参加など、自身を磨くための活動に取り組む。
- グループワーク、ディベート、プレゼンテーション等の言語活動を行う。
- ICTを有効活用した教育を推進する。
- 自治体、企業、高等教育機関等の外部機関と連携した取組を行う。

3 アドミッション・ポリシー

～G P及びC Pを踏まえ、入学時に期待される生徒像を示した方針～

本校への入学を強く希望し、下記を満たす意欲溢れる生徒の入学を望む。

- 中学校までに学習する各教科の基礎的・基本的な知識・技法が定着している。
- 新しいことを学ぶことや人間成長への意欲がある。
- 時間の厳守や挨拶の励行等の基本的な生活習慣が身についている。

校訓 白梅精神－進取・清楚・強健

教育目標

教育の目的は、人格の完成を目指し、平和で民主的な国家及び社会の形成者として必要な資質を備えた心身ともに健康な国民を育成することにある。

本校においては、この目的を達成するために、岩手県教育振興計画に基づき、本校の特質に即し、次の目標を掲げて、これらの実現に努力する。

- 心身共に健康で、情操豊かな人間の育成を図る。
- 学問を探究し、実生活に即して自主的かつ積極的に行動する人間の育成を図る。
- 博愛心に富み、責任を重んじ、物事を合理的に判断し実践しうる人間の育成を図る。

魅力化協働パートナー

- 岩手県
- 盛岡市
- 岩手県立大学・岩手県立大学盛岡短期大学部・岩手県立大学宮古短期大学部
- 盛岡大学・盛岡大学短期大学部
- 認定NPOカタリバ

岩手県立盛岡第三高等学校 特色化・魅力化ビジョン

校訓 School Precept

随处為主 鴻鵠之志

教育目標 Educational Goals ～自主・創造・友愛～

- ・これからの時代のリーダーとなる、**自主**性に富んだ人間の育成
- ・進取の意欲と高い志を持ち、社会の未来を**創造**する人間の育成
- ・誠意と信頼で豊かな関係を築き合う、**友愛**に満ちた人間の育成



スクールポリシー School Policy

Graduation Policy 「このような力を伸ばします」

- ・主体的に他者や社会と関わり行動する生徒を育成します。
- ・一人一人が将来の夢や目標に向かって進んでいく生徒を育成します。
- ・SRH（サイエンス・リサーチ・ハイスクール）事業の取り組みにより、科学的探究力、発展的対話力、論理的思考力を育成します。
- ・知識と思考、行動力でグローバル社会、インクルーシブ社会で活躍する人材を育成します。
- ・科学技術と社会の共進化に寄与する人材を育成します。

Curriculum Policy 「このような学びを行います」

- ・全教科において、参加型授業を実践し、主体的・対話的で深い学びの実現を図ります。
- ・参加型授業により、発展的対話力、論理的思考力、豊かな表現力を育成します。
- ・STEAM教育等の教科横断的な学び、思考の過程を重視する授業を展開します。
- ・生徒一人一人の興味や関心、適性、進路希望に応じた幅広い選択科目を設定し、きめ細かな個に応じた指導の充実に取り組みます。

Admission Policy 「このような生徒を待っています」

- ・各教科における基礎基本が定着しており、応用的思考力育成への意欲を有している。
- ・日々の勉強と特別活動を両立させるため主体的に取り組んでいる。
- ・地域社会やグローバル社会に目を向け、課題を自分事として捉えている。

特色ある教育課程

SRH【サイエンス・リサーチ・ハイスクール】事業
理数探究コース

- ・大学と連携した課題研究
- ・国内研修、海外研修

本校独自の探究プログラム

- ・地域学習・三陸実習

アプライド英語（学校設定科目）

- ・英語によるディベート活動

Original Curriculum

参加型授業

ICTを効果的に活用した、主体的・対話的で深い学び
言語活動を重視した協働的な学び

進路指導の充実

希望進路の実現
キャリア教育の充実

特色ある学校行事・部活動

魅力化協働パートナー Partnership

地域連携

保護者・同窓会
地域住民・地元自治体等

盛岡第三
高等学校

学術・国際連携

岩手大学・東北大学
総合教育センター等

産学連携

地元企業・関係団体等





岩手県立盛岡第四高等学校 特色化・魅力化ビジョン

教育目標: 建学の精神を四大綱領〈誠実・敬愛・大志・真理〉として継承し、地域や社会に貢献できる知・徳・体の調和のとれた人間を育成する。

グラデュエーション・ポリシー

- ・新たな課題に対し、自主的に取り組むことのできる生徒
- ・挨拶などのマナー、生命の大切さを体得し、実践できる生徒
- ・人格を高め、自己を適切に表現し、他人の考えを理解できる生徒
- ・自ら決めた進路目標を達成することのできる生徒

カリキュラム・ポリシー

- ・45分×7校時、質の高い授業
- ・1年生は共通、2年生から文系・理系コース
- ・生徒の能力に適した細やかな支援を通して、主体的に学習に取り組む姿勢を養います。

魅力化協働パートナー

- ・沖縄県立八重山高等学校
- ・岩手商工会議所青年部
- ・岩手大学
- ・盛岡大学
- ・岩手日報社 他

アドミッション・ポリシー

- ・大学等の進学を目指す生徒
- ・生徒会活動や部活動等に取り組んだ経験を生かし、さらに大きい志をもって、挑戦する生徒
- ・新しい人間関係に目を向けて、他を思いやりながら行動する生徒

特色ある教育課程＊地域連携

- ・朝読書
- ・岩手大学等の出前授業
- ・岩手日報社と連携した復興教育
- ・同窓会と連携した職業講話



志高キャラクター
シルバーリース

岩手県立盛岡北高等学校 特色化・魅力化ビジョン

学校教育目標

国際社会における自己を自覚し、自らの人生に明確な展望を持ち、自主独立の精神でたくましく生きる人間を育成する。

グラデュエーション・ポリシー

未来を描く力、未来を語る力、未来を創る力

校訓 師弟和熟

北
高
生

カリキュラム・ポリシー

北高型アクティブ・ラーニング

「教わる」から「学ぶ」へ

課題解決型学習・共感型学習・教科横断型学習

カリキュラム・ポリシー

カシオペアタイム(総合的な探究の時間)

課題発見・課題探究・課題解決

プロジェクト学習・協働的学習・探究学習

魅力化協働パートナー

岩手県・盛岡市・滝沢市・岩手大学・岩手県立大学 等

アドミッション・ポリシー

- (1) 本校の教育方針に共感する人
- (2) 自己の成長と社会への貢献を志す人
- (3) 多様な人々と協働しながら、主体的に学び続ける意欲がある人
- (4) 基礎的な知識・技能と、思考力・判断力・表現力を身に付けている人

定時制

3部制で自分に合った時間で自分の興味・進路に合わせた授業を選択して卒業を目指す。

教育目標

- (1)自他の人格を敬愛し、心身ともに健全な人間の育成
- (2)自主自立の精神を持ち、社会に貢献できる人間の育成
- (3)自己の能力を伸ばし、学び続ける意欲を持つ人間の育成

通信制

スクーリング(S)とレポート(R)、テスト(T)により単位を取得して卒業を目指す。

未来創造プロジェクト

【総合的な探究の時間】

盛岡市をモデルに、社会との関わりを学びます。

○1・2部

【1年次】地域との関わりや他者との協働活動を通して自己理解を深め、自立に向けた**総合生活力の育成**を図る。

【2年次】主体的・対話的な探究及び体験活動を通して進路意識を深め、将来を見通した**人生設計力の育成**を図る。

【3年次】社会人としてふさわしい職業観や勤労観を身に付け、**自己の進路目標達成に向けて必要な能力の育成**を図る。

【4年次】自ら設定した課題に対し意欲的に取り組むことで、**豊かな創造性や確かな判断力・思考力の育成**を図る。

○3部

進路実現に向けてスキルアップを図りながら問題意識を持って課題に取り組み、様々な体験やプレゼンテーションを通して**自己表現力を身につける**。

単位制

3年以上の在学で、74単位の取得により卒業が可能。

出会いの春【生徒募集方針】 学びに向かう意志を持つ

杜陵高校の単位制や定時制、通信制のシステムを理解し、意欲的に学ぼうとする生徒を求めます。

成長の夏【教育課程実施方針】 自ら進んで自律して学ぶ

定時制、通信制など自分自身に合ったスタイルで、自分の興味・関心や適性、進路志望に応じた学習を行います。

収穫の秋【生徒育成方針】 個性を活かして社会に自立する

本校で学ぶことで、社会の中で自分を活かし、個性の伸張を目指して学び続ける態度を身につけます。



身につけさせたい力

心身の自己管理能力
課題発見解決力
主体的行動力
人生設計力 社会寄与力

支援団体及び個人

【支援団体】

杜陵高校PTA
杜陵高校FTA
杜陵高校教育振興会
杜陵高校同窓会
杜陵高校学校保健委員会
盛岡市

【個人】

赤石真美(岩手日報社)
小田加代子(フリーアナウンサー)
柴田勇一(NHK盛岡放送局)
本山敬祐(岩手大学)
足利文香(フォトグラファー)
加藤源広(もりおかコースポータル理事長)
吉田真雄

(雑貨店「YOSHIDA LIFE」オーナー)

杜陵高校は、生徒一人ひとりの学びに寄り添います

定時制

3部制で自分に合った時間で自分の興味・進路に合わせた授業を選択して卒業を目指す。

教育目標

- (1)自他の人格を敬愛し、心身ともに健全な人間の育成
- (2)自主自立の精神を持ち、社会に貢献できる人間の育成
- (3)自己の能力を伸ばし、学び続ける意欲を持つ人間の育成

通信制

スクーリング(S)とレポート(R)、テスト(T)により単位を取得して卒業を目指す。

未来創造プロジェクト

【総合的な探究の時間】

盛岡市をモデルに、社会との関わりを学びます。

○1・2部

【1年次】地域との関わりや他者との協働活動を通して自己理解を深め、自立に向けた**総合生活力の育成**を図る。

【2年次】主体的・対話的な探究及び体験活動を通して進路意識を深め、将来を見通した**人生設計力の育成**を図る。

【3年次】社会人としてふさわしい職業観や勤労観を身に付け、**自己の進路目標達成に向けて必要な能力の育成**を図る。

【4年次】自ら設定した課題に対し意欲的に取り組むことで、**豊かな創造性や確かな判断力・思考力の育成**を図る。

○3部

進路実現に向けてスキルアップを図りながら問題意識を持って課題に取り組み、様々な体験やプレゼンテーションを通して**自己表現力を身につける**。

単位制

3年以上の在学で、74単位の取得により卒業が可能。

出会いの春【生徒募集方針】 学びに向かう意志を持つ

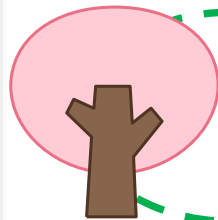
杜陵高校の単位制や定時制、通信制のシステムを理解し、意欲的に学ぼうとする生徒を求めます。

成長の夏【教育課程実施方針】 自ら進んで自律して学ぶ

定時制、通信制など自分自身に合ったスタイルで、自分の興味・関心や適性、進路志望に応じた学習を行います。

収穫の秋【生徒育成方針】 個性を活かして社会に自立する

本校で学ぶことで、社会の中で自分を活かし、個性の伸張を目指して学び続ける態度を身につけます。



杜陵高校は、生徒一人ひとりの学びに寄り添います

身につけさせたい力

心身の自己管理能力
課題発見解決力
主体的行動力
人生設計力 社会寄与力

支援団体及び個人

【支援団体】

杜陵高校PTA
杜陵高校FTA
杜陵高校教育振興会
杜陵高校同窓会
杜陵高校学校保健委員会
盛岡市

【個人】

赤石真美(岩手日報社)
小田加代子(フリーアナウンサー)
柴田勇一(NHK盛岡放送局)
本山敬祐(岩手大学)
足利文香(フォトグラファー)
加藤源広(もりおかコースポータル理事長)
吉田真雄

(雑貨店「YOSHIDA LIFE」オーナー)

定時制

2部制で自分に合った時間で自分の興味・進路に合わせた授業を選択して卒業を目指す。

教育目標

- (1) 自他の人格を敬愛し、心身ともに健全な人間の育成
- (2) 自主自立の精神を持ち、社会に貢献できる人間の育成
- (3) 自己の能力を伸ばし、学び続ける意欲を持つ人間の育成

通信制

スクーリング(S)とレポート(R)、テスト(T)により単位を取得して卒業を目指す。

身につけさせたい力

心身の自己管理能力
課題発見解決力
主体的行動力
人生設計力 社会寄与力

単位制

3年以上の在学で、74単位の取得により卒業が可能。

出会いの春【生徒募集方針】 学びに向かう意志を持つ

杜陵高校の単位制や定時制、通信制のシステムを理解し、意欲的に学ぼうとする生徒を求めます。

成長の夏【教育課程実施方針】 自ら進んで自律して学ぶ

定時制、通信制など自分自身に合ったスタイルで、自分の興味・関心や適性、進路志望に応じた学習を行います。

収穫の秋【生徒育成方針】 個性を活かして社会に自立する

本校で学ぶことで、社会の中で自分を活かし、個性の伸張を目指して学び続ける態度を身につけます。

未来創造プロジェクト

【総合的な探究の時間】

自己実現探究

生活体験文の作成を通して、過去の自分を振り返り、将来の進路実現のため、自身のあり方生き方を探究する。

地域課題探究

地域の魅力や地域が抱える課題に着目し、地域を支える生き方を考える。

郷土の先人の生き方を学び、未来を創造する力を身に付ける。



支援団体

- 杜陵高校PTA
- 杜陵高校FTA
- 杜陵高校教育振興会
- 杜陵高校同窓会県南支部
- 杜陵高校奥州校
学校保健委員会
- 奥州市子育て
総合支援センター
- 奥州市立水沢南中学校

杜陵高校は、生徒一人ひとりの学びに寄り添います

定時制

2部制で自分に合った時間で自分の興味・進路に合わせた授業を選択して卒業を目指す。

教育目標

- (1)自他の人格を敬愛し、心身ともに健全な人間の育成
- (2)自主自立の精神を持ち、社会に貢献できる人間の育成
- (3)自己の能力を伸ばし、学び続ける意欲を持つ人間の育成

通信制

スクーリング(S)とレポート(R)、テスト(T)により単位を取得して卒業を目指す。

身につけさせたい力

心身の自己管理能力
課題発見解決力
主体的行動力
人生設計力 社会寄与力

単位制

3年以上の在学で、74単位の取得により卒業が可能。

出会いの春【生徒募集方針】 学びに向かう意志を持つ

杜陵高校の単位制や定時制、通信制のシステムを理解し、意欲的に学ぼうとする生徒を求めます。

成長の夏【教育課程実施方針】 自ら進んで自律して学ぶ

定時制、通信制など自分自身に合ったスタイルで、自分の興味・関心や適性、進路志望に応じた学習を行います。

収穫の秋【生徒育成方針】 個性を活かして社会に自立する

本校で学ぶことで、社会の中で自分を活かし、個性の伸張を目指して学び続ける態度を身につけます。



支援団体

- 杜陵高校PTA
- 杜陵高校FTA
- 杜陵高校教育振興会
- 杜陵高校同窓会奥南支部
- 杜陵高校奥州校
学校保健委員会
- 奥州市子育て
総合支援センター
- 奥州市立水沢南中学校

未来創造プロジェクト

【総合的な探究の時間】

自己実現探究

生活体験文の作成を通して、過去の自分を振り返り、将来の進路実現のため、自身のあり方生き方を探究する。

地域課題探究

地域の魅力や地域が抱える課題に着目し、地域を支える生き方を考える。

郷土の先人の生き方を学び、未来を創造する力を身に付ける。

杜陵高校は、生徒一人ひとりの学びに寄り添います



岩手県立盛岡農業高等学校

Iwate Prefectural Morioka Agricultural High School

「特色化・魅力化ビジョン」

～ 農に学び 夢を耕し 未来をひらく ～

1 動物科学科

2 植物科学科

3 食品科学科

4 人間科学科

5 環境科学科

6 特別専攻科



岩手県立盛岡農業高等学校 「特色化・魅力化ビジョン」

Iwate Prefectural Morioka Agricultural High School

～ 農に学び 夢を耕し 未来をひらく ～



【校 是】 「勸農農起」
 【校 訓】 「質実剛健」 「自治協同」
 【教育目標】 自然と向き合い命を育むことを基盤に据えた教育活動を通じて、生徒一人ひとりの心に豊かな人生の実現に繋がる真の強さと優しさを培う。

スクール・ポリシー「三つの方針」(概要)

全日制・農業科

グラデュエーション・ポリシー (育成を目指す資質・能力に関する方針)

- ・農業に関する学習により、農業に関する資質・能力の向上を図るとともに人間力を育成します。
- ・生徒会活動や農業クラブ活動により、持続可能な社会の形成者として自立し生き抜く能力を育成します。

カリキュラム・ポリシー (教育課程の編成及び実施に関する方針)

- ・農業に関する専門的分野について深く学び、農業に関する資質・能力を高めます。
- ・1年次では、専門分野の興味・関心を高めます。
- ・2年次では、探究学習により主体性を高めます。
- ・3年次では、課題解決力を高めます。
- ・持続可能な循環型農業の実現に向けて、すべての生徒がその知識や手法を学びます。

アドミッション・ポリシー (入学者の受入れに関する方針)

- ・農業や食産業、地域の特産物開発、自然環境に興味・関心を持ち、体験的な学習や実験・実習に積極的に取り組む生徒を募集します。
- ・本校での学びをさらに大学等で深く専門的に学ぶ意欲や、地域産業の発展に貢献しようとする熱意を持った生徒を募集します。

動物科学科 (Animal Science)

- ・動物の学習により、畜産や社会動物を中心とした次代の農業経営者や動物関連技術者を育成します。
- ・畜産の振興や社会貢献に主体的かつ協働的に取り組む資質・能力を育成します。

- ・3つの専門分野(大動物、中小動物、愛玩動物)について深く学び、動物科学に関する能力を高めます。
- ・畜産分野で活躍するために必要な各種資格を取得するとともに、課題を発見し解決する能力を高めます。

- ・大動物、中小動物、愛玩動物の学習に興味・関心を持ち、実践的な学習により探究心を高め、熱心に実験・実習できる生徒を募集します。
- ・未来の農業経営者や動物関係に関心を持ち、意欲的に取り組む生徒を募集します。

特色ある教育課程

- ・地域の畜産や社会動物の課題や畜産物加工の活用に向けた課題解決に向けて3つの専門分野(大動物、中小動物、愛玩動物)で実践的に取り組みます。
- ・地域との連携を推進し、長短期インターンシップ、現場見学、講演会などをおして農業後継者や農業理解者の育成に取り組みます。

【連携先・魅力化協働パートナー】セブンスヘブンファーム 様





岩手県立盛岡農業高等学校 「特色化・魅力化ビジョン」

Iwate Prefectural Morioka Agricultural High School

～ 農に学び 夢を耕し 未来をひらく～



【校 是】 「勸農農起」
 【校 訓】 「質実剛健」 「自治協同」
 【教育目標】 自然と向き合い命を育むことを基盤に据えた教育活動を通じて、生徒一人ひとりの心に豊かな人生の実現に繋がる真の強さと優しさを培う。

スクール・ポリシー「三つの方針」(概要)

全日制・農業科

グラデュエーション・ポリシー

(育成を目指す資質・能力に関する方針)

- ・農業に関する学習により、農業に関する資質・能力の向上を図るとともに人間力を育成します。
- ・生徒会活動や農業クラブ活動により、持続可能な社会の形成者として自立し生き抜く能力を育成します。

カリキュラム・ポリシー

(教育課程の編成及び実施に関する方針)

- ・農業に関する専門的分野について深く学び、農業に関する資質・能力を高めます。
- ・1年次では、専門分野の興味・関心を高めます。
- ・2年次では、探究学習により主体性を高めます。
- ・3年次では、課題解決力を高めます。
- ・持続可能な循環型農業の実現に向けて、すべての生徒がその知識や手法を学びます。

アドミッション・ポリシー

(入学者の受入れに関する方針)

- ・農業や食産業、地域の特産物開発、自然環境に興味・関心を持ち、体験的な学習や実験・実習に積極的に取り組む生徒を募集します。
- ・本校での学びをさらに大学等で深く専門的に学ぶ意欲や、地域産業の発展に貢献しようとする熱意を持った生徒を募集します。

植物科学科 (Botanical Science)

- ・作物や園芸の学習により、関連産業を中心とした次代の農業経営者や栽培・農業関係技術者を育成します。
- ・農業や環境、食などについての幅広い知識や技術を身に付け、持続可能な社会の在り方や健全な社会の発展を支える資質・能力を育成します。

- ・4つの専門分野(作物、野菜、果樹、草花)について深く学び、植物科学に関する能力を高めます。
- ・作物・園芸産業分野で活躍するために必要な各種資格を取得するとともに、課題を発見し解決する能力を高めます。

- ・栽培や環境、作物、野菜、果樹、草花への興味・関心を持ち、実践的な学習により探究心を高め、熱心に実験・実習できる生徒を募集します。
- ・食糧の安定供給や持続可能な農業生産に関心を持ち、意欲的に取り組む生徒を募集します。

特色ある教育課程

- ・本県農業の発展に寄与する課題解決に向けて4つの専門分野(作物、野菜、果樹、草花)で実践的に取り組みます。
- ・地域・大学と専門性を生かした連携活動を実践し、先端的農業技術の普及と啓発に取り組みます。

【連携先・魅力化協働パートナー】 岩手大学農学部附属寒冷フィールドサイエンス教育研究センター 様





岩手県立盛岡農業高等学校 「特色化・魅力化ビジョン」

Iwate Prefectural Morioka Agricultural High School

～ 農に学び 夢を耕し 未来をひらく ～



【校 是】 「勤農早起」
 【校 訓】 「質実剛健」 「自治協同」
 【教育目標】 自然と向き合い命を育むことを基盤に据えた教育活動を通じて、生徒一人ひとりの心に豊かな人生の実現に繋がる真の強さと優しさを培う。

スクール・ポリシー「三つの方針」(概要)

全日制・農業科

グラデュエーション・ポリシー

(育成を目指す資質・能力に関する方針)

- ・農業に関する学習により、農業に関する資質・能力の向上を図るとともに人間力を育成します。
- ・生徒会活動や農業クラブ活動により、持続可能な社会の形成者として自立し生き抜く能力を育成します。

カリキュラム・ポリシー

(教育課程の編成及び実施に関する方針)

- ・農業に関する専門的分野について深く学び、農業に関する資質・能力を高めます。
- ・1年次では、専門分野の興味・関心を高めます。
- ・2年次では、探究学習により主体性を高めます。
- ・3年次では、課題解決力を高めます。
- ・持続可能な循環型農業の実現に向けて、すべての生徒がその知識や手法を学びます。

アドミッション・ポリシー

(入学者の受入れに関する方針)

- ・農業や食産業、地域の特産物開発、自然環境に興味・関心を持ち、体験的な学習や実験・実習に積極的に取り組む生徒を募集します。
- ・本校での学びをさらに大学等で深く専門的に学ぶ意欲や、地域産業の発展に貢献しようとする熱意を持った生徒を募集します。

食品科学科 (Comprehensive Food Science)

- ・農畜産物の生産や加工・貯蔵技術の学習により、次代の応用力のある農業関連技術者を育成します。
- ・地域資源や伝統の食文化を生かした商品開発ができる資質・能力を育成します。

- ・4つの専門分野（農産加工、畜産加工、発酵醸造、調理栄養）について深く学び、食品科学に関する能力を高めます。
- ・食産業分野で活躍するために必要な各種資格を取得するとともに、課題を発見し解決する能力を高めます。

- ・食の加工技術や栄養学に興味・関心を持ち、実践的な学びにより探究心を高め、熱心に実験・実習できる生徒を募集します。
- ・地域産業の発展・貢献に関心を持ち、意欲的に取り組む生徒を募集します。

特色ある教育課程

- ・地域特産品の活用や本県食産業の発展に寄与する課題の解決に向けて4つの専門分野（農産加工、畜産加工、発酵醸造、調理栄養）で実践的に取り組みます。
- ・地域・企業と専門性を生かした連携活動を実践し、商品の開発に取り組みます。

【連携先・魅力化協働パートナー】 白石食品工業株式会社 様





岩手県立盛岡農業高等学校 「特色化・魅力化ビジョン」

Iwate Prefectural Morioka Agricultural High School

～ 農に学び 夢を耕し 未来をひらく～



【校 是】 「勸農農起」
 【校 訓】 「質実剛健」 「自治協同」
 【教育目標】 自然と向き合い命を育むことを基盤に据えた教育活動を通じて、生徒一人ひとりの心に豊かな人生の実現に繋がる真の強さと優しさを培う。

スクール・ポリシー「三つの方針」(概要)

全日制・農業科

グラデュエーション・ポリシー (育成を目指す資質・能力に関する方針)

- ・農業に関する学習により、農業に関する資質・能力の向上を図るとともに人間力を育成します。
- ・生徒会活動や農業クラブ活動により、持続可能な社会の形成者として自立し生き抜く能力を育成します。

カリキュラム・ポリシー (教育課程の編成及び実施に関する方針)

- ・農業に関する専門的分野について深く学び、農業に関する資質・能力を高めます。
- ・1年次では、専門分野の興味・関心を高めます。
- ・2年次では、探究学習により主体性を高めます。
- ・3年次では、課題解決力を高めます。
- ・持続可能な循環型農業の実現に向けて、すべての生徒がその知識や手法を学びます。

アドミッション・ポリシー (入学者の受入れに関する方針)

- ・農業や食産業、地域の特産物開発、自然環境に興味・関心を持ち、体験的な学習や実験・実習に積極的に取り組む生徒を募集します。
- ・本校での学びをさらに大学等で深く専門的に学ぶ意欲や、地域産業の発展に貢献しようとする熱意を持った生徒を募集します。

人間科学科 (Domestic and Human Science)

- ・農業や家庭、福祉の学習により、命と環境を大切にする心を養い、地域社会に貢献できる人を育成します。
- ・人の生涯にわたる発達と心身の変化について学び生活関連産業に対応できる資質・能力を育成します。

- ・4つの専門分野(食農、被服、保育、福祉)について深く学び、人間科学に関する能力を高めます。
- ・農業や生活関連産業で活躍するために必要な各種資格を取得するとともに、課題を発見し解決する能力を高めます。

- ・生涯にわたり、心身ともに健康的な生活を送るための方法を積極的に実践し、探究心を高め、熱心に実験・実習できる生徒を募集します。
- ・地域との連携を推進し、地域社会の発展・貢献に関心を持ち、意欲的に取り組む生徒を募集します。

特色ある教育課程 ・心身ともに健康的な生活様式を実践し、地域社会の活性化に寄与できるような課題解決に向けて4専門分野(食農、被服、保育、福祉)で実践的に取り組みます。
 ・介護職員初任者研修や家庭科技術検定などの資格取得に取り組みます。

【連携先・魅力化協働パートナー】 社会福祉法人いわて共同福祉 特別養護老人ホームはなみずき 様





岩手県立盛岡農業高等学校 「特色化・魅力化ビジョン」

Iwate Prefectural Morioka Agricultural High School

～ 農に学び 夢を耕し 未来をひらく ～



【校 是】 「勸農農起」
 【校 訓】 「質実剛健」 「自治協同」
 【教育目標】 自然と向き合い命を育むことを基盤に据えた教育活動を通じて、生徒一人ひとりの心に豊かな人生の実現に繋がる真の強さと優しさを培う。

スクール・ポリシー「三つの方針」(概要)

全日制・農業科

グラデュエーション・ポリシー (育成を目指す資質・能力に関する方針)

- ・農業に関する学習により、農業に関する資質・能力の向上を図るとともに人間力を育成します。
- ・生徒会活動や農業クラブ活動により、持続可能な社会の形成者として自立し生き抜く能力を育成します。

カリキュラム・ポリシー (教育課程の編成及び実施に関する方針)

- ・農業に関する専門的分野について深く学び、農業に関する資質・能力を高めます。
- ・1年次では、専門分野の興味・関心を高めます。
- ・2年次では、探究学習により主体性を高めます。
- ・3年次では、課題解決力を高めます。
- ・持続可能な循環型農業の実現に向けて、すべての生徒がその知識や手法を学びます。

アドミッション・ポリシー (入学者の受入れに関する方針)

- ・農業や食産業、地域の特産物開発、自然環境に興味・関心を持ち、体験的な学習や実験・実習に積極的に取り組む生徒を募集します。
- ・本校での学びをさらに大学等で深く専門的に学ぶ意欲や、地域産業の発展に貢献しようとする熱意を持った生徒を募集します。

環境科学科 (Environmental Science)

- ・環境の学習により、次代の森林経営者や森林に関する専門技術者を育成します。
- ・森林環境の保全や森林資源の育成と有効利用に関わる技術・知識を学ぶとともに、人と自然との共生について広い視野で理解できる資質・能力を育成します。

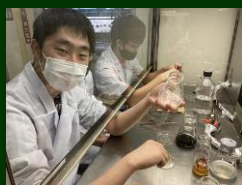
- ・3つの専門分野(森とみどり、植物バイテク、環境バイオ)について深く学び、環境科学に関する能力を高めます。
- ・森林や環境分野で活躍するために必要な各種資格を取得するとともに、課題を発見し解決する能力を高めます。

- ・森林や環境、バイオテクノロジーに興味を持ち、実践的な学びにより探究心を高め、熱心に実験・実習できる生徒を募集します。
- ・地球環境や森林に関心を持ち、意欲的に取り組む生徒を募集します。

特色ある教育課程

- ・地球環境や地域産業の課題解決に向けて3つの専門分野(森とみどり、植物バイテク、環境バイオ)で実践的に取り組みます。
- ・地域・専門機関と連携した現場見学、高性能林業機械研修などをおして先端技術を習得し、林業後継者や森林関係技術者の育成に取り組みます。

【連携先・魅力化協働パートナー】 滝沢里山研究会 様





岩手県立盛岡農業高等学校 「特色化・魅力化ビジョン」

Iwate Prefectural Morioka Agricultural High School

～ 農に学び 夢を耕し 未来をひらく ～



【校 是】 「勸農農起」
 【校 訓】 「質実剛健」 「自治協同」 【科 訓】 「実理実学」
 【教育目標】 自然と向き合い命を育むことを基盤に据えた教育活動を通じて、学生一人ひとりの心に豊かな人生の実現に繋がる真の強さと優しさを培う。

スクール・ポリシー「三つの方針」 (概要)

特別専攻科

グラデュエーション・ポリシー (育成を目指す資質・能力に関する方針)

- ・ 高等学校卒業後の農業後継者、新規就農者、農業志向者に対し、農業経営に関する能力を育成します。
- ・ 幅広い教養と専門的な農業技術や経営能力の習得を図り、地域社会における農業の担い手を育成します。

カリキュラム・ポリシー (教育課程の編成及び実施に関する方針)

- ・ 学生のニーズに応える教育内容や外部講師による専門性の高い指導により、学ぶ意欲と就農意識の向上を高めます。
- ・ 週2回の登校による講義や実験・実習と自家経営体における課題研究の農業実践で技術を習得するとともに、経営力を高めます。
- ・ 就農に備え、専門的な資格取得や校外視察研修を行い、経営能力を高めます。

アドミッション・ポリシー (入学者の受入れに関する方針)

- ・ 農業の後継、新規就農に志を持ち、実践的な学びにより探究心を高め、経営管理・能力の向上に意欲的に取り組む学生を募集します。
- ・ 地域社会の担い手であることの自覚を深め、経営者としての資質の向上に意欲的に取り組む学生を募集します。

特色ある教育課程

- ・ 農業に関する高等教育をさらに深化した専門的な教育カリキュラムのもと、各自の農業経営等の現場において直面する課題を研究テーマとして取り上げ、課題解決学習に取り組みます。
- ・ 将来の就農に備えて必要となる各種資格取得のための学習活動に取り組みます。
- ・ 農業視察、農家研修、県外・海外農業研修により先進的農業に触れ、未来の農業者の育成に取り組みます。



岩手県立盛岡工業高等学校 特色化・魅力化ビジョン

私たちの生活は、長い歴史がある様々な専門分野での研究開発や技術の進歩の上に成り立っています。そしてその技術を身につけた「エンジニア」や「職人」と呼ばれる方々の仕事は、私たちの生活の「当たり前」を見えないところで支えてくれているおかげで、日常を送ることができています。特に工業の分野は、生活基盤そのものを支える大変重要なものです。

工業といっても、その中でさらに多く分類されますが、そのうち何か1つでも使えない事になったら、いつもの「当たり前」は崩れていきます。要するに、工業の1分野を学ぶということは、自分達の生活に直結している知識、技術を修めるという事です。専門の学習をすると、いつもの当たり前は本当は当たり前ではない事が実感できますし、社会の見え方がアップデートされます。

盛岡工業高校の魅力は、工業の各分野の専門的な内容を基礎から学んで、実社会から求められる、必要不可欠なエンジニアを目指せることです。

機械科

私たちの社会は、様々な工業製品を生み出すことで発展してきました。

機械科では、溶接や鋳造、金属の塊から部品を作り出す技術、車のエンジンの構造などの基礎を学び、日本を支えるものづくり工業人を目指して学習します

電子機械科

工場も、普段何気無く使っているエレベータなども、技術によって制御(コントロール)され、自動化する事で便利に使えています。

電子機械科では、機械、電気、情報分野を幅広く学び、制御分野で活躍するエンジニアを目指します。

電気科

私たちは、電気が使えるのが当たり前という生活をしています。ですから、電気が使えないと当然大変なことになります。

電気科では、現代社会のあたりまえを根底から支えている電気エネルギーに関わるエンジニアを目指して学習します

電子情報科

情報通信技術が今の生活でとても大切なものであることは、実感していると思います。

電子情報科では、ハイテク社会を支える電気・電子・通信・情報分野について幅広く学び、現代社会に欠かせない情報通信技術者を目指します。

土木科

道路や橋などは、それがあから街になる、生活ができるという、とても重要なものです。

土木科では、道路やダムなど、地図に残る仕事を通じて社会基盤を支える土木技術者を目指して学習します。

工業化学科

普段から使っているプラスチック製品や化学繊維製品、また私たちが口にする食品も化学技術の上に成り立っています。

工業化学科では、工業化学の専門的な知識を習得し化学工業の発展を担う技術者を目指します。

建築・デザイン科

私たちが住む家、毎日使うボールペンなどの道具、あらゆるものに設計とデザインが存在します。

建築・デザイン科では、家やビルの建築物を設計、デザインする建築技術者の基礎から学び、第一線で活躍する人材を目指します。



岩手県立盛岡工業高等学校（定時制） 特色化・魅力化ビジョン
「轟け大空に！繋げ未来へ！築け新たな伝統を！」

盛岡工業高校定時制の特徴

- 4年卒業コース(基本)と、3年卒業コースがあります。
- 4年卒業コースは17:35授業開始なので、働きながら学ぶことができます。
- 国家資格を受験し、高い合格率を上げています。
- 学校給食があります。
1食 460円。
- 無料でスクールバスを利用できます。



給食

校訓 質実剛健

盛工生が獲得を目指す力（3つのC）

- 『Challenge 挑戦』 高い理想を持ち、夢に向かって努力を続ける。
- 『Create 創造』 基礎基本の知識技術を習得し、新しいものを生み出す。
- 『Change 変化』 過去にこだわらず、とらわれず自分を変える。



機械実習



冬の校舎



プログラミング実習

魅力化協働パートナー（連携先）

- 地域
飯岡地区エスペロの会
盛岡市立飯岡中学校
- 産業
岩手県工業技術センター
地元企業
ETA（企業と教師の会）
- 教育機関
岩手県立産業技術短期大学校

アドミッションポリシー
(このような生徒を待っています)

- ものづくりや実習など、工業に興味がある生徒。
- 少人数の授業で、着実に知識や技術を身に付けたい生徒。



ティージ君

カリキュラムポリシー
(このような学びを行います)

- 基礎・基本を中心に、理解する喜び、学習の達成感が得られる授業を展開します。
- 機械・電気の知識を身に付け、関係する資格取得の支援を行います。
- 行事・校外活動で社会性を身に付けます。

グラディエーションポリシー
(このような力を伸ばします)

- 工業の基礎知識と技術を取得し、社会に貢献できる力を育てます。
- コミュニケーション能力を向上させ、協調性と自主性を育てます。
- 規律正しく生活し、主体的に学ぶ力を育てます。

特色ある教育課程で3つのCの獲得を目指します

基礎学力の向上

- ・年2回の計算漢字コンクール実施と優秀者表彰
- ・SHR前学習会の実施



全日制との共用教室



廊下の様子

心身の健全な育成

- ・学校行事（講演会、スポーツ大会、生活体験発表会など）
- ・部活動（4.5月のみ）と県大会、全国大会への参加
- ・スクールカウンセラーによる面談



交通安全教室



スポーツ大会

キャリア教育の充実

- ・インターンシップの実施
- ・先輩と語る会、企業見学会、進路報告会の実施
- ・課題研究発表会の実施
- ・国家資格の取得（電気工事士、ボイラー技士）



企業見学会

学校教育 目標

広い視野と『士魂商才』を身につけ、社会で主体的・創造的に活躍できる人材を育成する

このような力を伸ばします グラデュエーション・ポリシー

- 主体的に学習し、自分の考えを表現できる力
- ビジネスマナーを身につけ、持続可能な社会の実現に貢献できる力
- 社会の変化やニーズをとらえ、多様な視点で学び続ける力

このような生徒を待っています アドミッション・ポリシー

- 本校への入学を強く希望する以下のような生徒を待っています。
- ・ 基本的な生活習慣や規範意識を身に付けている生徒
 - ・ 授業を大切にし、特別活動や課外活動にも積極的に取り組む生徒
 - ・ 商業の専門分野に関する資格取得に挑戦したい生徒

特色ある教育課程(探究)

- 1 学年【いわての暮らしを知る】
 - ・ フィールドワークによる地域産業の理解の推進
 - ・ 地域の伝統芸能の継承
- 2 学年【経験を積み、社会を知る】
 - ・ インターンシップによる勤労観・職業観の育成
 - ・ 自己の職業的な適性を理解した将来設計力の育成
 - ・ 販売実習を通じたコミュニケーション能力等の育成
- 3 学年【自己を高め、目標を実現する】
 - ・ 進路別探究による進路達成へ向けた将来設計力の醸成
 - ・ 卒業後の進路について具体的な目標と課題を設定し実行

このような学びを行います カリキュラム・ポリシー

【全学科共通】

- ・ 教科横断的な学びを通して、多才なビジネスセンスを持った人材育成に取り組みます。
- ・ 社会の即戦力となるべく、高い専門性を身に付けた人材育成に取り組みます。

【流通ビジネス科】

- ・ マーケティングのしくみを学び、盛商マートの実践を通して、起業家マインドを持つ人材育成に取り組みます。
- ・ 流通分野の調査研究を行い、課題解決学習に取り組みます。
- ・ 企業と連携し、生徒のアイデアを活かした商品開発に取り組みます。

【会計ビジネス科】

- ・ 会計のしくみを学び、企業の経営情報の分析や提案ができる人材育成に取り組みます。
- ・ 会計分野の調査研究を行い、課題解決学習に取り組みます。

【情報ビジネス科】

- ・ 高度情報化社会に対応できる知識・技術を身に付け、必要な情報を主体的に収集・加工・表現できる人材育成に取り組みます。
- ・ 情報分野の調査研究を行い、課題解決学習に取り組みます。
- ・ 大学や専門学校と連携し、プログラミングやシステム開発など、情報技術に関する知識や技術の習得に取り組みます。



盛商note



盛商公式HP



岩手県立沼宮内高等学校

特色化・魅力化ビジョン

《校訓》
清潔・強靱・寛容

教育目標
自らの進路を切り拓き社会に貢献する意欲あふれ、知・徳・体の調和のとれた自立した心豊かな人間を育成する

- 目指す学校像**
1. 学力を伸ばさせ、生徒一人ひとりの目標実現を目指す学校
 2. 当たり前だが、当たり前のできる沼高生を育成する学校
 3. 「キャリア教育」を推進し、社会人としての基礎を身に付けさせる学校
 4. いじめのない、安心安全な学校
 5. 部活動を通して自己を鍛え、地域に貢献する学校

- 目指す生徒像**
1. 進路実現に向け、学習にしっかり取り組む生徒
 2. 社会人としてのマナーを身に付けるよう努める生徒
 3. 部活動やボランティア活動を頑張る生徒

協働・共創
岩手町と沼宮内高校は連携協定を締結しています

グラデュエーション・ポリシー【卒業までにこのような力を伸ばします】

- ・ 社会の一員としての基礎的な資質・能力を身に付けた生徒を育成します。
- ・ 多様性を認め合い協働しながら課題を解決する生徒を育成します。
- ・ 地域との連携・協働を通じて、地域の未来を担っていく生徒を育成します。

カリキュラム・ポリシー【このような学びを行います】

- ・ 少人数授業を展開し、基礎・基本の定着と学力向上を図ります。
- ・ 個々の特性や能力に応じた柔軟な教育課程を編成し、多様な進路ニーズに対応します。
- ・ 日々の授業改善やICT機器の活用により主体的・対話的な学びを推進します。
- ・ 地域の教育資源等を活用し、地域や社会課題に関する探究活動を行います。

アドミッション・ポリシー【このような生徒を待っています】

- ・ 基本的な生活習慣や基礎学力を身に付けて、自らの可能性を伸ばしたい生徒。
- ・ 進んで他者や社会とかわり、豊かな人間性や社会性を身に付けたい生徒。
- ・ 地域文化や地域社会に興味があり、地域貢献したい生徒。

少人数授業
ICT機器の活用
個々に応じた個別学習指導

模擬試験・検定(希望)
進路別課外授業
外部講座受講

ボランティア活動
地域活動
小中高連携



生徒会活動・委員会活動
部活動
アイルランド訪問交流

キャリア学習
地元企業インターンシップ
社会課題・地域課題探究

外部講師による「総合的な探究の時間」(岩手町人材育成事業)

主な連携先

- 岩手町教育委員会
- 岩手町みらい創造課
- 岩手町商工会
- 教育振興会
- PTA
- 同窓会
- 株式会社sinKA

- ◆ 岩手町「ゆはず未来塾」
- ◆ 教育振興会による各種補助事業
- ◆ 県外生受入れ(岩手町下宿整備支援)

**生徒一人ひとりが
主役の学校!**

- ◆ 地域共創人材育成の推進に関する連携協定
- ◆ 企業活動体験プロジェクト
- ◆ SDGs・持続可能なまちづくり

葛巻高校 教育目標

葛巻地域連携型中高一貫教育を推進し、心豊かで礼節をわきまえ、学習と生活における基礎基本を身につけ、自ら学び、自ら考える力を養い、広く社会に貢献できる生徒を育成する。

スクール・ポリシー

グラデュエーション・ポリシー【葛巻高校ではこのような力を身につけて卒業できます】

- (1) 学習と生活の基礎基本の定着と学校生活を通じて備わる礼節。
- (2) 進路目標の達成等によって高まる自己肯定感。
- (3) 本校でしか出会うことのない仲間や幅広い年齢層の地域住民との交流で育まれた豊かな心。
- (4) 課題を発見し、その解決策を探究・思考して判断した最適解を他者に表現する力。
- (5) 国際的視野と地域社会に貢献する意欲を持つ人材。

カリキュラム・ポリシー【葛巻高校ではこのような特色ある活動を行っています】

- (1) 交流授業等、葛巻地域連携型中高一貫教育の推進と遠隔授業により基礎学力の定着を図る。
- (2) 生徒の多様な進路希望に応じた教育課程ときめ細やかな指導の展開。
- (3) 生徒会活動や部活動等を通じ、他者を尊重することを育む。
- (4) 総合的な探究の時間のみならず他教科においても探究的な学習を展開し、地域における多様な人々と連携・協働することで、思考力、判断力、表現力を育む。
- (5) 地域活動等への積極的な参加と幅広い年齢層との交流を通じ、豊かな人間性や社会性を育む。

アドミッション・ポリシー【葛巻高校ではこのような生徒をお待ちしております】

- (1) 主体的・協働的に探究的学習に取り組み、積極的に社会に参画しようとする生徒。
- (2) 自律した生活を送り、自らの能力を伸ばそうと努力する生徒。
- (3) 誰に対しても公平に接し、差別や偏見のない社会の担い手と自覚する生徒。
- (4) 様々な地域から入学した生徒同士が互いの文化的背景を尊重し、協力し合いながら学校生活を送る生徒。

葛巻高校魅力化 協働パートナー

地域

葛巻町役場

PTA・同窓会

産業

商工会

森林組合

農業協同組合

大学

岩手大学

岩手県立大学

NPO



岩手県立平舘高等学校【特色化・魅力化ビジョン】



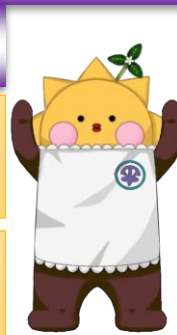
校訓「開拓者精神」

<基本精神>

自勝・自彊・自立・自尊

基本姿勢：明るい挨拶・きれいな環境

・豊かなコミュニケーション・優しい心



【学校の使命】

人・夢・未来を育む八幡平市にある唯一の高校として、優しい心を育み、知・徳・体の調和のとれた人材を育成し、将来、地域社会に貢献するリーダーを育てるとともに、生徒一人ひとりが輝き、生徒自らが成長を実感し、生徒の夢の実現・挑戦を応援する、魅力あふれる学校を目指します。

スクールポリシー【学校の方針】 3つの柱

グラデュエーション・ポリシー (育成を目指す資質・能力に関する方針)

- ① 自ら考える力、自分の言葉で表現できる力を育成
- ② 他者と協働しながら地域で活躍できる行動力を育成
- ③ 多様な価値観を受け入れ交流できる対話力を育成
- ④ 八幡平市の歴史や文化、自然や観光資源等を理解し、ふるさとの魅力を発信する力を育成
- ⑤ 人としての優しさ、正しさ、美しさを身に付け、学びに向かう力、生きる力を育成

カリキュラム・ポリシー (教育課程の編成及び実施の方針)

- ① 多様化する生徒の支援、個別最適化、教科横断的な授業を実践し、学力向上を図ります。
- ② 課題解決能力の育成を図るため、総合的な探究の時間⇒【八幡平市探究や卒業研究】の取組を体系化した主体的な学習を実践します。
- ③ 地域に貢献できる力を身につけるため、地域連携、産学連携の充実を図り、実学を学び、様々な体験・交流ができる学びを推進します。
- ④ 八幡平市の輝く大人との交流、人材を活用した学びを深め、イノベーションを喚起します。
- ⑤ 地域の産業振興を踏まえ、行政・商工会・企業・教育関係機関と連携し、高度で専門的な分野を学ぶための学びの環境整備に努めます。

アドミッション・ポリシー (入学者の受け入れ方針)

- ① 探究心が旺盛で、地域の課題解決に積極的に取り組む生徒
- ② 他者の立場や考えを尊重し、思いやりのある行動やコミュニケーションを大切にする生徒
- ③ 目標達成に向けて失敗を恐れず、チャレンジ精神で物事に取り組み、努力を惜しまない生徒
- ④ 八幡平市の大自然の中で、故郷の魅力を実感しながら自分の可能性を伸ばしたい生徒
- ⑤ 命と絆を大切にして、強い意志と優しい心をもって、誰かのために頑張れる生徒

岩手県立雫石高等学校 特色化・魅力化ビジョン

校訓・校是「点滴穿石」

教育目標

- 確かな学力と人間力を身につけて、地域の未来に貢献できる生徒の育成
- ア 主体的に学ぶ意欲を持ち、自己実現に向けて努力する生徒の育成
- イ 未来を切り拓く意欲を持ち、地域や社会へ貢献する生徒の育成
- ウ 心身ともに健康で、集団や個人を尊重する姿勢と豊かな人間性を持つ生徒の育成

グラデュエーション・ポリシー（卒業時に身につけている能力・資質）

主体的に取り組む力、チャレンジする力と行動力、グローバルな視点や思考、批判的な分析力

進路志望の達成

地域貢献

カリキュラム・ポリシー（本校が展開する教育活動）

- ・通級による指導
- ・キャリア教育の充実
- ・しずくいし虹の丘未来塾
- ・虹色コンパス(探究活動)
- ・対話型授業、ICT活用授業
- ・基礎基本の徹底と少人数指導

確かな学力

3学年<ジャンプ>

2学年<ステップ>

1学年<ホップ>

人間力

- ・ボランティア活動
- ・部活動、委員会活動
- ・地域交流 地域国際交流(派遣) 異校種間(小中学生)交流
- ・復興と発展に取り組む学校との交流
- ・各種研修 修学旅行、上級学校見学会、インターンシップ
- ・生徒会行事 学年マッチ、思郷祭(文化祭)、雪上運動会

- 1 主体的・対話的で深い学びの実践
 - ア 対話型の授業；自分の考えや意見を述べる⇒**表現力、論理的思考力**
 - イ ICT機器の活用；問題解決の手順や方法の取得、情報収集や整理分析、情報発信の実践⇒**情報活用能力**
- 2 地域探究活動「虹色コンパス」；雫石地域をフィールドに据え、豊富な地域資源（観光資源、ものづくりなど）を有効に活用した探究活動⇒**科学的な思考力、プレゼンテーション能力**

サポート

アドミッションポリシー（こんな生徒を待っています）

- ア 前向きにチャレンジしようとする生徒
- イ 自分の住む町や地域の発展に貢献したい生徒
- ウ 知識や技能を人生や社会で生かそうとする生徒
- エ 感謝の気持ちをもって行動できる生徒

雫石高校PTA・同窓会
魅力化協働パートナー
雫石高校教育振興協議会
雫石高校を支援する会 他

岩手県立紫波総合高等学校 特色化・魅力化ビジョン

教育目標

- (1) 人間としての生き方を考え、生涯にわたり学び続けようとする意欲を育てる。
- (2) 正しく判断し、他者を尊重しながら自己実現を目指そうとするところを育てる。
- (3) 将来の職業や生活を見通し、人生をたくましく切り拓こうとする力を育てる。
- (4) 持続可能な社会のために、自己及び社会の課題解決に向け努力する人間を育てる。

ふるさと（岩手県、紫波地域）の発展を担う人材を育てる

地域社会を構成する一員

地域産業を支える人材

グラデュエーションポリシー

このような力を伸ばします

問いを立て、
解決の手立てを
見いだせる力

他者と協働できる力

多様な価値観を
尊重できる力

自らを律することが
できる力

カリキュラムポリシー

このような学びを行います

基礎学力の定着

キャリア教育充実の
ため、地域人材を活
用した学びや体験的
な学びの実践

関係機関と連携し
高度で専門的な分
野を学ぶ

アドミッションポリシー

このような生徒を待っています

ふるさとについて
学びを深めたい

課題解決を
目指す
探究心に厚い

チャレンジ精神
努力を惜しまない

コミュニケーション
を大切にしている

『紫波希望ヶ丘学』・・・「紫波」を再発見

1年次「産業社会と人間」

紫波地域（風土・文化・産業等）について
理解を深める場

- ①自分の適性や能力について理解し、進路
目標を立てる場
- ②主体的に周囲に関わり、学ぼうとする
資質を養成する場

2年次「総合的な探究の時間」

紫波地域（風土・文化・産業等）の良さや
課題を見つける場

- ①協力して課題を向き合う場
- ②様々な交流や体験を通して人間的に成長
する場

3年次「卒業研究」

紫波地域（風土・文化・産業等）の抱える
課題解決の手立てを考え、解決策を提案す
る場

- ①自分の目標に対して努力を継続する態度
を養成する場
- ②社会人としてのルールやマナーの定着を
図る場
- ③自分の考えを的確かつ効果的に伝える
手立てを見につける場

岩手県立花巻北高等学校 特色化・魅力化ビジョン

学校教育目標 「リっぱな公民をつくる」

民主的、平和的な国家・社会の有為な形成者として、時代の変化に対応した未来を創るリーダーの育成

スクール・ポリシー

グラデュエーション・ポリシー(こんな力を育てます)

「イーハトーブ花高から宇宙へ」

- I 主体的に人生をデザインする力
- II 課題発見・課題解決に貢献できる学ぶ力と人間力
 - ◆宇宙時代(=これからの社会に貢献できる人材)に求められる資質・能力

カリキュラム・ポリシー(こんなことを学びます)

「夢に向かって自らデザインし、夢の扉を開く学び」

- I 夢に向かって自らデザインする学び
 - ◆自分の目標にあわせ、3つのレベルから選択する個別最適な学び
 - ◆ICTを活用し、目標達成に向けた生活をデザインする学び
- II 夢の扉を開く学び
 - ◆課題を発見したり解決したりする学び<宇宙プログラム、H×ACTハクト、ASMSA(米国姉妹校)や国内の高校との交流>
 - ◆生徒が主役の教科(文理)を横断した60分授業での学び<60分授業と文理選択3年、長期休業中の学びの祭典>

魅力化協働パートナー

SPACE VALUE, Space BD, 岩手医科大学, 東京大学, 県内大学, リバネス, オガール, 陸前高田しみんエネルギー, 八木澤商店, ASMSA, 花巻市, 同窓会, PTA, 地域住民, 小中学校

アドミッション・ポリシー(こんな君たちに来てほしい)

「3つのCを大切にする生徒」

- ◆学び、出会い、経験の C hance チャンスを大切にする生徒
- ◆失敗を恐れず C hallenge 挑戦する生徒
- ◆挑戦した経験を C hange 成長につなげる生徒



岩手県立花巻南高等学校 特色化・魅力化ビジョン

教育目標

確かな学力〈**明知**〉とバランスの取れた豊かな人間性〈**中庸**〉を持ち、限りない可能性に挑戦して未来を切り拓く〈**無限**〉生徒を育てる

グラデュエーション・ポリシー (このような力を伸ばします)

- ・多様化する社会で自ら学んで生き抜く力
- ・他者と協働して様々な問題を解決する力
- ・地域や国際社会に貢献する意欲・能力
- ・自分らしさを魅力として自信を持って行動できる力

本校の将来ビジョン

- ・多様な進路に対応し、生徒の希望する進路を実現
- ・地域の発展と未来社会を担う人材の育成

アドミッション・ポリシー (このような生徒を待っています)

- ・基本的な生活態度と基礎学力が身につけている生徒
- ・様々なことに挑戦する意欲を持った生徒
- ・人との関わりを大切にし、地域社会に貢献しようとする志のある生徒

カリキュラム・ポリシー (このような学びを行います)

- ・総合選択制のカリキュラムを強みとし、一人ひとりの個性と可能性に応じた進路選択に対応した学び

【人文科学学系】

2年から興味や進路希望に応じ、国語や地歴公民に重点を置いた学び

【自然科学学系】

2年から興味や進路希望に応じ、数学や理科に重点を置いた学び

【スポーツ健康科学学系】

スポーツの各分野で活躍する人材の育成と健康に関する内容を含めた幅広い学び

【国際科学学系】

第2外国語を選択し、国際交流の諸活動を通じてグローバルな視点を養う学び

特色ある教育課程の一例 (総合的な探究の時間)

1学年 〈明知〉

課題を発見し、課題を解決する力を身に付ける
⇒花巻市プロモーションビデオの作成等 (外部団体との連携)

2学年 〈中庸〉

自分の意見を他者へ論理的に伝える力を身に付ける
⇒プロジェクト発表の外部コンテストへの出場等

3学年 〈無限〉

進路実現に向けて挑戦する力を身に付ける
⇒卒業研究、卒業論文集の作成等

魅力化協働パートナー

花巻市	花巻国際交流協会
富士大学	盛岡大学



「校是」

農で学び 農で育ち 農で生きる

【学校教育目標】

- (1) 平和な国家及び豊かな地域社会の形成者として人間尊重の精神に徹し、自然や生命を大切にする豊かな人間性を育むと共に、生徒が自律的な生活態度を確立し、健全な判断と望ましい行動ができる人間教育を推進する。
- (2) 時代の進展に柔軟に対応できる教養と基礎的な知識・技能を生徒に身につけさせ、創造性豊かな実践力を育成する専門教育を推進する。
- (3) あらゆる教育活動を通して徳性を高め、人格を陶冶し、個に応じた進路目標実現に向けて支援しながら在り方、生き方教育を推進する。

育成を目指す資質・能力に関する方針（グラデュエーション・ポリシー） 「花農GP」

- ①人間力 宮澤賢治先生が実践した「愛農精神」を受け継ぎ、農業教育を通して自然や生命を大切にする心を育むと共に、健全な判断と望ましい行動ができる生徒を育てます。【花農生活5大目標】挨拶の励行・時間の厳守・整理整頓・端正な身だしなみ・正しい言葉づかい
- ②専門性 時代の進展に対応しながら、農業をはじめ産業社会に貢献する創造性豊かな実践力と発信力のある生徒を育てます。
- ③自己実現 自ら学んで社会を生き抜き、自己実現を図ることができる力を伸ばします。

教育課程の編成及び実施に関する方針（カリキュラム・ポリシー）

- ①3つの学科の学習を通して、農業・環境・食に関する基礎的基本的な知識や技術の定着を図り、地域の担い手を育てる学びを行います。
- ②選択及びコース制を設け、興味関心に対応するとともに、関係機関との連携による専門性の深化及びプロジェクト学習を通して課題解決能力を伸ばす学びを行います。
- ③大学進学等の進学希望者にも対応した教育課程とし、将来の地域リーダーを育てる学びを行います。

生物科学科 植物の栽培、動物の飼育管理

農業関係機関との連携により実践的・探究的な学びを推進します。建設、造園関係機関との連携協働により実践的・探究的な学びを推進します。
【主な科目】作物、野菜、果樹、草花、畜産、植物バイオなど

環境科学科 環境との調和、環境保全

【主な科目】農業土木設計、農業土木施工、造園計画、造園施工管理、測量など

食農科学科 食品製造や食品開発、食生活と健康

食品関連会社や地域人材の活用により実践的・探究的な学びを推進します。
【主な科目】食品製造、食品化学、食品流通、フードデザイン、食文化など

入学者の受け入れに関する方針（アドミッション・ポリシー）

- ①他者と協働でき、切磋琢磨しながら成長しようとする生徒。
- ②自らの在り方や生き方を探究し、主体的に学び、考え、行動する生徒。
- ③何事にも失敗を恐れず、様々な活動に挑戦しようとする生徒。
- ④農業学習で学んだことを活かし、地域社会に貢献しようとする生徒。

岩手県立花北青雲高等学校 特色化・魅力化ビジョン

教育目標

「キャリアデザイン」～自分らしい生き方の設計～

総合的な専門高校における多様な体験的・実践的教育活動を通じて、生きる力(=人間力)の向上に努めながら自己の将来像を探究させる

グラデュエーション・ポリシー「このような力を伸ばします」

- ・〔豊かな心〕
正義を重んじる心、他を思いやる心
- ・〔確かな職業観〕
働いて自立し、地域や社会の発展に貢献しようとする意欲
- ・〔知力と技〕
専門性を生かし、地域の課題を発見・解決を目指す知識と技術
- ・〔対人関係力〕
コミュニケーション力、集団や組織の中で協働できる力

【情報工学科】

- 電子工学のスペシャリスト ⇒ 電気工事やネットワーク通信分野で社会に貢献できる人材の育成
- 機械工学のスペシャリスト ⇒ 金属加工や自動車産業分野で社会に貢献できる人材の育成

【ビジネス情報科】

- 会計のスペシャリストや経理事務の即戦力 ⇒ 会計経理分野で社会に貢献できる人材の育成
- IT技術のスペシャリスト ⇒ 情報分野で社会に貢献できる人材の育成

【総合生活科】

- 保育や介護に関する知識と技術 ⇒ 福祉分野で社会に貢献できる人材の育成
- 地域の食分野を中心とした知識と技術 ⇒ 生活関連分野で社会に貢献できる人材の育成



カリキュラム・ポリシー「このような学びを行います」

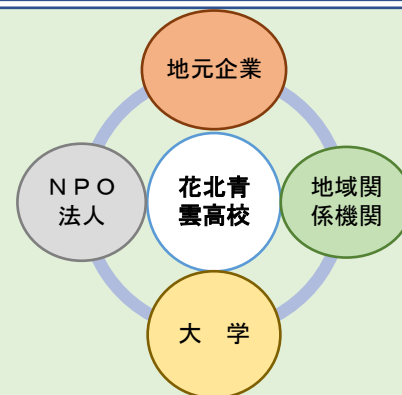
- ・企業や地域社会と連携した、実践的・体験的教育活動に取り組みます
- ・専門知識・技術と社会とのつながりを踏まえた学習活動に取り組みます
- ・専門性を高めた高度資格の取得に向けて手厚く取り組みます
- ・社会人としての心構えやマナーなどの定着に取り組みます

【ビジネス情報科】

- ・関係機関等との連携により、ビジネスアイデアなどのあり方を学びます
- ・「簿記」「財務会計」など、会計のスペシャリストに必要な知識と技術を学びます
- ・「プログラミング」「ネットワーク管理」など、IT技術の進展に対応した総合力と実践力を身に付ける学習を行います

【総合生活科】

- ・各分野の専門職による実技講習会を行います
- ・「保育基礎・保育実践」「リビングデザイン」「生活と福祉」を通して、福祉社会に必要な知識と技術を学びます
- ・「フードデザイン」「食文化」「栄養」を通して、健全な食生活に必要な知識と技術を学びます



【情報工学科】

- ・企業人による実技講習会を行います
- ・「電子回路」や「通信技術」など、情報化社会に必要な知識と技術を学びます
- ・「機械設計」や自動化技術など、機械制御システムの知識と技術を学びます

アドミッション・ポリシー「このような生徒を待っています」

- ・専門科目の基礎知識を身につけ、その専門性を高めるため進学を希望している人
- ・身につけた専門性を生かし、地元企業等への就職を希望している人
- ・企業や地域社会との連携した取組により、地域に貢献したい人
- ・学習や部活動等により自身の人間力を高めたい人
- ・専門教科（工業、商業、家庭）の教員を目指している人

【情報工学科】

- ・ものづくりに興味・関心があり、産業界で活躍したい人
- ・科学技術に興味関心があり、理工系大学等への進学をめざす人
- ・電気・電子や通信技術に興味・関心があり将来の職業に考えている人
- ・機械設計や加工・自動化技術に興味・関心があり将来の職業に考えている人

【ビジネス情報科】

- ・商業科に関する学習に興味・関心があり、資格取得などビジネス活動に必要な基本的スキルを身につけたいと考えている人
- ・経済系及び情報系大学などへの進学をめざす人
- ・将来は経理事務分野で活躍したい人
- ・将来はIT分野でスペシャリストとして活躍したい人

【総合生活科】

- ・保育、福祉に関する学習に興味・関心があり、将来はヒューマンサービス関連の分野で活躍したい人
- ・衣食住に関する学習に興味・関心があり、将来は生活関連産業の分野で活躍したい人



岩手県立大迫高等学校 特色化・魅力化ビジョン

Educational Goal 教育目標

地域の文化と伝統を尊重し、社会の発展に貢献する知・徳・体の調和のとれた人材育成

Unique Curriculum 特色ある教育課程

ぶどうづくり

早池峰神楽
伝承

国際交流
ベルンドルフ市

通級による
指導

昔話語り部
伝承

Partner 連携先

同窓会

地域行政
(総合支所)

学校

地元農家
(ぶどう)

地域伝統
継承団体
(神楽)

地域伝統
継承団体
(語り部)

Graduation Policy グラディエーション・ポリシー

他者と協働しながら、地域の課題を見出し、解決する力を育成します。
個々の特性を理解して、自己実現する力を育成します。

Curriculum Policy カリキュラム・ポリシー

地域産業「ぶどうづくり」を地元農家や地元企業と連携し、体験活動を通して、地域社会に必要な人材となるための取り組みを行います。

地元の伝統芸能「早池峰神楽」や「昔話の語り部」の体験を通して、郷土に誇りと愛着を持つ心を育む取り組みを行います。

進路希望(進学・就職)の実現のため、普通教科を中心とした基礎基本の定着を重視した学習活動を行います。

幅広い選択科目を設定し、進路希望達成のための学習活動を行います。

Admission Policy アドミッション・ポリシー

自然豊かで、静かな環境の中で、
自分を成長させたい

他者と共に高校生活を送り、
他者を尊重したい

自らの
強みを更に高めたい

地域の伝統文化・産業の理解を深め
地域を支える人材になりたい

岩手県立黒沢尻北高等学校（黒陵） 特色化・魅力化ビジョン

校訓

(大正13年制定)

一 體ヲ練リ氣ヲ養ヒ以テ遠大
ノ志ヲ勵マスヘシ
一 陰ヲ惜シミ勞ニ服シ以テ
學習ノ務ヲ盡スヘシ
一 儉ヲ崇ヒ約ニ據リ以テ質素
ノ風ヲ守ルヘシ
一 師ヲ敬ヒ友ニ親シミ以テ誠
實ノ意ヲ厚クスヘシ
一 紀ニ循ヒ律ニ依リ以テ公共
ノ義ヲ立ツヘシ

こくりょうせい
校訓=黒陵生が目指すもの

★遠大な志を持とう ★学習に励もう ★飾り気がなくまじめであろう ★誠実な心を持とう ★人として正しい道を歩もう

「遠大な志と優しさ・たくましさを持ったリーダーになろう」

教育目標=黒陵生がなすべきこと

がむしゃらに勉強し進路目標に燃え、ひたむきに技と心を磨き、部・委員会・社会奉仕・探究活動等に燃える黒陵生たれ!

「燃える黒陵！」

グラディエーション・ポリシー「黒陵はどんな力を伸ばすの？」

- ☆相手の意見を正確に捉える読解力・傾聴力、筋道をたてて考える思考力、自分の考えを相手に伝える表現力
- ☆自他の生命を尊重し、他者と協働しながら前進しようとする心
- ☆困難を前にして、物事に粘り強く取り組む姿勢
- ☆生涯に渡り学び続ける姿勢

魅力化協働パートナー 「学びをサポートします」

- ・地域関係者
- ・大学等高等教育機関
- ・地元自治体
- ・地元企業

カリキュラム・ポリシー「黒陵はどんな学びを行うの？」

- ☆深く考え、主体的に取り組む「わかる授業」「伸びる授業」
- ☆生徒個々の将来を見据えた最適な学習活動
- ☆外部との連携による多様な力を育む教育活動
(科学の甲子園や文芸コンクール等)
- ☆「きたかみ世界塾」などの探究的な学び

アドミッション・ポリシー 「黒陵はこんな生徒を待っています！」

- ☆知的好奇心を持ち、学習、部活動、委員会活動に加えて、人と社会のために積極的に活動しようとする「志」を持っている生徒
- ☆中学校までの各教科の基礎的・基本的な知識・技能が身についている生徒
- ☆多様性を、自分と他者を大切にする生徒

特色ある学び

きたかみ世界塾

総合的な探究の時間を活用して地域課題解決プログラムを展開し、地域の課題からグローバルな課題まで、主体的に取り組めます。



岩手県立北上翔南高等学校 特色化・魅力化ビジョン
～ 主体的に考えて行動できる、地域の未来を担う人材の育成 ～

身につく力
Graduation Policy

- (1) 自己の在り方や生き方を真剣に考え、将来を切り拓いていく生徒
- (2) 社会で必要とされる礼儀やマナー、コミュニケーションができる生徒
- (3) 他を思いやる優しさを持ち、社会のルールを守ろうとする生徒
- (4) 地域の社会や文化への愛着と誇りを持ち、地域を持続させようとする生徒

3年間の学び
Curriculum Policy

- (1) 基礎・基本を重視した学習と充実したキャリア教育(1年次)
- (2) 4つの系列に分かれての学習と教科横断的な探究的学習(2年次・3年次)
- (3) 個々の進路希望に応じた科目選択制により、希望の進路実現に直結した学び
- (4) 大学教員による授業や社会人講話等による世の中を生き抜く力の養成

入学生に期待
Admission Policy

- (1) 自分の将来について考え、学力や能力を磨いて進路実現させようとする生徒
- (2) 入学後に地域活動や部活動に意欲的かつ主体的に取り組もうとする生徒
- (3) 校則や社会規範を学び、法令を遵守しながら学校生活を送ろうとする生徒
- (4) 他に対する思いやりや優しさを持ち、望ましい人間関係を構築しようとする生徒

魅力化協働パートナー

- 富士大学
- 北上市
- 北上ロータリークラブ
- 部活動支援員(鬼剣舞・器楽)

校訓 進取創造

岩手県立黒沢尻工業高等学校 特色化・魅力化ビジョン

学校教育目標 夢を持ち夢を追いかけ夢をかなえる
 ～ものづくり産業を支える工業人としての学力・人間力の充実を目指す～

1【生徒育成方針（グラデュエーション・ポリシー）】

育てたい生徒像

ものづくり産業を支える工業人として「知識力」・「技術・創造力」・「人間力」を充実させ、産業界における地域の創生及び持続可能な発展に貢献できる生徒を育てる。



- 1 個性の伸長をはかる。
- 2 真理の探究にはげむ。
- 3 開発精神の高揚につとめる。
- 4 品位の向上につとめる。
- 5 健康の増進につとめる。

2【教育課程編成・実施方針（カリキュラム・ポリシー）】

知【普通科目の重視と企業・大学・官連携（基礎力の充実と専門性の向上で、生徒たちが夢をもてる先進的な教育を実践）】

知【STEAM 教育の実践（チャレンジする心を育て、自己の成長を追求する力を生み出す教育の推進）】

徳【地域との連携と学校運営協議会（地域の一員であるという意識の醸成と地域の産業を学び郷土愛を持って地域に貢献できる人を育て、国際的な視野を広げる）】

徳【ものづくり教育（工業実習・課題研究をとおして、基礎基本の技術を学ぶとともに、チーム内の相互協力で課題を解決する力を育む）】

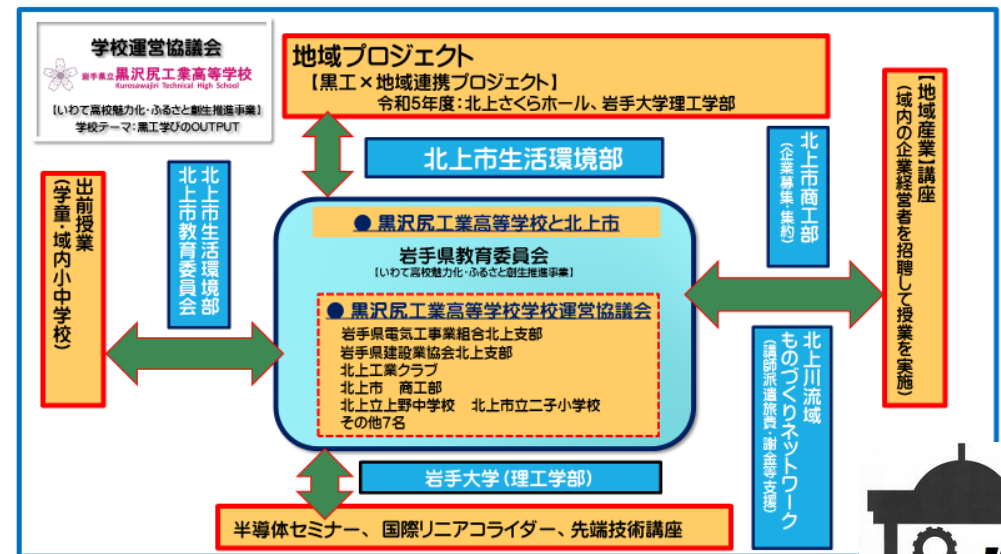
徳【キャリア教育（共生・スマート社会で生きて行くための人間力を育成し、企業から評価（定着率）される学校を目指す）】

体【文武両道（多様性のある考えを身につけ、主体的な活動から心身の健康を増進する）】



3【生徒募集方針（アドミッション・ポリシー）】

- ・工業に関心があり、本校の学習内容や教育活動に興味関心を持っている生徒
- ・ものづくりをとおして地域と社会に貢献し、世界で活躍することを夢見る生徒
- ・自らの成長と夢の実現に向けて、資格取得に挑戦する生徒
- ・他人を認め、部活動や奉仕活動に積極的に取り組む意欲のある生徒



KUROKO

黒沢尻工業高等学校 学校運営協議会



岩手県立西和賀高等学校 特色化・魅力化ビジョン

〈校訓〉 自主独立の道行かん

〈教育目標〉 心身を鍛え、愛と智慧を磨き、たくましく生きる人間を育成する

スクール・ポリシー

グラデュエーション・ポリシー ～ 学校教育目標のもと、次の資質・能力等を伸ばします～

- (1) 主体性
豊かな感性と当事者意識をもって自ら課題を設定し、その解決に向けて粘り強く取り組む力
- (2) 協働性
多様性を尊重するとともに自己を表現し、対話を通じて考えを深め、新たな価値の創造に向かう力
- (3) 探究力
地域から学び、知識・技能を活用して論理的に思考し、持続可能な社会をつくろうとする姿勢

カリキュラム・ポリシー ～ 少人数による授業と地域との連携・協働を基盤に、次の学びを実践します～

- (1) 教科の基礎の徹底
少人数クラス編成と習熟度別授業による個を重視した学び
- (2) 百年の生き方の模索
幅広い進路希望に対応する教育課程と地域との関わりを通じた多様な生き方との出会い
- (3) 西和賀の魅力と課題の探究
地域を題材とした協働的な学習により、思考、実践、発信を繰り返す深い学び

アドミッション・ポリシー ～ 本校の特色を理解し、自分の意志を持ち、入学を強く希望する生徒を求めます～

- (1) 学ぶ意義を理解し、意欲的に学習に取り組むことができる生徒
- (2) 自分を大切にし、他者を思いやり、協力して物事に取り組むことができる生徒
- (3) 地域社会に関心を持ち、未来に対する豊かな想像力を持った生徒

特色ある教育課程

いのち輝く百年創造塾
(総合的な探究の時間)

○西和賀町をフィールドとして、地方創成に寄与する人材を育成する実践的・探究的学習プログラム

- ・地域人材との連携・協働、地域資源の活用。
- ・地域社会に対する理解を深め、自ら問いを形成し、課題を設定。
- ・フィールドワーク等の実践的学習と、課題解決に向けた探究活動。
- ・西和賀町の魅力の再発見と発信。
- ・社会の一員としての自己の在り方生き方の探究。

魅力化協働パートナー

西和賀町 西和賀商工会 西和賀観光協会 盛岡大学 ユキノチカラプロジェクト協議会 地元企業