

入札の取りやめ状況について

資料No.14

<全工事種別>

※入札情報公開サービス検索結果による。(医療局、企業局除く)

※取止め件数は、「手続き誤り」に係るものを除く。

(開札月別)

開札月	発注件数	取止め件数	取止め発生率
4月	13	0	0.0%
5月	48	3	6.3%
6月	86	7	8.1%
7月	120	8	6.7%
8月	94	6	6.4%
9月	116	6	5.2%
10月	74	4	5.4%
11月	59	4	6.8%
12月	32	2	6.3%
1月	21	0	0.0%
2月	28	0	0.0%
3月	161	1	0.6%
計	852	41	4.8%

(参考:R3同期) [895] [50] [5.6%]

(工種別)

工事種別	発注件数	取止め件数	取止め発生率
土木	456	9	2.0%
建築一式	52	8	15.4%
電気設備	54	3	5.6%
管設備	42	2	4.8%
舗装	79	0	0.0%
その他	169	19	11.2%
合計	852	41	4.8%

(金額別)

予定価格(税込)	発注件数	取止め件数	取止め発生率
2,500万円未満	337	15	4.5%
2,500万円以上5,000万円未満	206	18	8.7%
5,000万円以上1億円未満	159	3	1.9%
1億円以上	150	5	3.3%
合計	852	41	4.8%

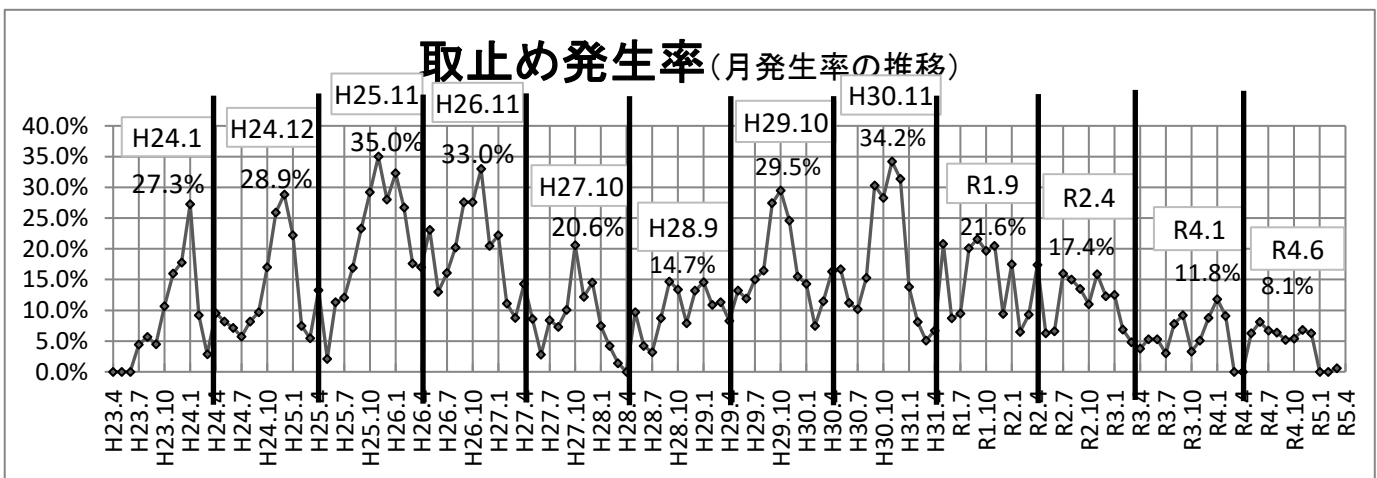
【取止め理由】

理由	取止め件数
申請なし	13
入札者なし	15
その他	13
合計	41

(※全者無効など)

(参考)年発注件数・取止め件数及び発生率の推移

開札年度	発注件数	取止め件数	取止め発生率
H22年度	1,443	43	3.0%
H23年度	1,568	139	8.9%
H24年度	1,651	203	12.3%
H25年度	1,386	297	21.4%
H26年度	1,304	272	20.9%
H27年度	1,235	109	8.8%
H28年度	1,154	111	9.6%
H29年度	1,273	239	18.8%
H30年度	1,283	248	19.3%
R元年度	1,195	179	15.0%
R2年度	1,121	132	11.8%
R3年度	895	50	5.6%



県営建設工事の入札結果(総括表)

資料No. 15-1

普通会計

(単位:件、千円、%)

年度	入札方式	区分	件数	予定価格計(税抜)	契約額計(税抜)	平均落札率	(前年度比)	
R4	一般競争入札	震災復旧・復興工事	0	0	0	-		
		その他	1	5,603,871	5,155,281	92.0		
		計	1	5,603,871	5,155,281	92.0	-	
	条件付一般競争入札	1億円以上	震災復旧・復興工事	1	386,685	356,500	92.2	
			その他	136	24,815,353	22,842,027	92.0	
			計	137	25,202,038	23,198,527	92.1	(+ 0.7)
		5千万円以上1億円未満	震災復旧・復興工事	0	0	0	-	
			その他	149	9,744,907	8,936,023	91.7	
			計	149	9,744,907	8,936,023	91.7	(+ 0.5)
		5千万円未満	震災復旧・復興工事	1	30,860	28,850	93.5	
			その他	503	9,722,643	8,995,779	92.5	
			計	504	9,753,503	9,024,629	92.5	(- 0.1)
		条件付 小計	震災復旧・復興工事	2	417,545	385,350	92.3	
			その他	788	44,282,903	40,773,829	92.1	
			計	790	44,700,448	41,159,179	92.1	(+ 0.5)
	競争入札 計	震災復旧・復興工事	2	417,545	385,350	92.3		
		その他	789	49,886,774	45,929,110	92.1		
		計	791	50,304,319	46,314,460	92.1	(+ 0.5)	
	随意契約	震災復旧・復興工事	2	54,534	54,300	99.6		
		その他	90	2,863,435	2,821,256	98.5		
		計	92	2,917,969	2,875,556	98.5	(- 0.2)	
合計	震災復旧・復興工事	4	472,079	439,650	93.1			
	その他	879	52,750,209	48,750,366	92.4			
	計	883	53,222,288	49,190,016	92.4	(+ 0.5)		
R3	一般競争入札		0	0	0	-		
	条件付一般	1億円以上		206	37,311,644	34,094,918	91.4	
		5千万円以上1億円未満		119	7,719,738	7,044,045	91.2	
		5千万円未満		483	9,484,462	8,781,647	92.6	
		条件付 小計		808	54,515,844	49,920,609	91.6	
	競争入札 計		808	54,515,844	49,920,609	91.6		
	随意契約		119	2,996,777	2,956,430	98.7		
	合計		927	57,512,621	52,877,039	91.9		

注1)本表は、県営建設工事のうち普通会計分を落札決定日ベースで集計したものである。

注2)合併入札は、1件として計上している。

注3)予定価格計及び契約額計は、入札方式ごとに集計した額を千円未満四捨五入した額であり、合計とは一致しない。

注4)平均落札率は、入札方式ごとに契約額計を予定価格計で除し、小数点第2位を四捨五入したものである。

令和4年度県営建設工事の入札結果(業種別)

普通会計

(単位:件、千円、%)

業種	入札方式	件数	予定価格計(税抜)	契約額計(税抜)	平均落札率	(前年度)
土木工事	一般競争入札	1	5,603,871	5,155,281	92.0	-
	条件付(1億円以上)	95	18,200,347	16,663,039	91.6	(91.4)
	条件付(5千万円~1億円)	94	6,216,745	5,690,611	91.5	(91.5)
	条件付(5千万円未満)	246	4,966,171	4,644,128	93.5	(94.5)
	条件付小計	435	29,383,263	26,997,777	91.9	(91.9)
	随意契約	42	812,757	794,187	97.7	(99.2)
	計	478	35,799,891	32,947,245	92.0	(92.3)
建築工事	一般競争入札	0	0	0	-	-
	条件付(1億円以上)	4	911,100	852,036	93.5	(92.9)
	条件付(5千万円~1億円)	9	575,760	535,530	93.0	(93.4)
	条件付(5千万円未満)	30	594,420	562,187	94.6	(93.8)
	条件付小計	43	2,081,280	1,949,753	93.7	(93.2)
	随意契約	12	485,025	482,342	99.4	(96.6)
	計	55	2,566,305	2,432,095	94.8	(93.4)
電気工事	一般競争入札	0	0	0	-	-
	条件付(1億円以上)	8	1,358,073	1,322,600	97.4	(91.5)
	条件付(5千万円~1億円)	7	480,949	441,665	91.8	(89.5)
	条件付(5千万円未満)	34	415,663	387,875	93.3	(90.8)
	条件付小計	49	2,254,685	2,152,140	95.5	(90.9)
	随意契約	6	70,318	69,318	98.6	(98.5)
	計	55	2,325,003	2,221,458	95.5	(91.0)
管工事	一般競争入札	0	0	0	-	-
	条件付(1億円以上)	2	292,800	272,950	93.2	(91.2)
	条件付(5千万円~1億円)	8	484,790	450,667	93.0	(89.6)
	条件付(5千万円未満)	27	431,670	401,382	93.0	(91.8)
	条件付小計	37	1,209,260	1,124,999	93.0	(91.5)
	随意契約	1	11,830	11,500	97.2	(96.3)
	計	38	1,221,090	1,136,499	93.1	(91.9)
舗装工事	一般競争入札	0	0	0	-	-
	合計	8	1,425,081	1,307,406	91.7	(90.1)
	条件付(5千万円~1億円)	8	502,255	450,926	89.8	(89.1)
	条件付(5千万円未満)	63	1,673,484	1,491,992	89.2	(89.6)
	条件付小計	79	3,600,820	3,250,324	90.3	(90.0)
	随意契約	1	1,795	1,705	95.0	(99.8)
	計	80	3,602,615	3,252,029	90.3	(90.1)
その他	一般競争入札	0	0	0	-	-
	条件付(1億円以上)	20	3,014,637	2,780,496	92.2	(93.2)
	条件付(5千万円~1億円)	23	1,484,408	1,366,624	92.1	(91.9)
	条件付(5千万円未満)	104	1,672,095	1,537,066	91.9	(90.8)
	条件付小計	147	6,171,140	5,684,186	92.1	(92.6)
	随意契約	30	1,536,245	1,516,504	98.7	(98.1)
	計	177	7,707,385	7,200,690	93.4	(93.1)
合計	一般競争入札	1	5,603,871	5,155,281	92.0	-
	条件付(1億円以上)	137	25,202,038	23,198,527	92.1	(91.4)
	条件付(5千万円~1億円)	149	9,744,907	8,936,023	91.7	(91.2)
	条件付(5千万円未満)	504	9,753,503	9,024,629	92.5	(92.6)
	条件付小計	790	44,700,448	41,159,179	92.1	(91.6)
	随意契約	92	2,917,969	2,875,556	98.5	(98.7)
	計	883	53,222,288	49,190,016	92.4	(91.9)

注1)本表は、県営建設工事のうち普通会計分を落札決定日ベースで集計したものである。

注2)合併入札は、1件として計上している。

注3)予定価格計及び契約額計は、入札方式ごとに集計した額を千円未満四捨五入した額であり、合計とは一致しない。

注4)平均落札率は、入札方式ごとに契約額計を予定価格計で除し、小数点第2位を四捨五入したものである。

令和4年度県営建設工事の入札結果(地域別)

普通会計

(単位:件、千円、%)

地域(振興局)	入札方式	件数	予定価格計(税抜)	契約額計(税抜)	平均落札率	(前年度)
本庁	一般競争入札	1	5,603,871	5,155,281	92.0	-
	条件付(1億円以上)	10	2,118,198	1,970,942	93.0	(91.5)
	条件付(5千万円~1億円)	18	1,139,520	1,061,066	93.1	(91.9)
	条件付(5千万円未満)	119	1,726,545	1,617,246	93.7	(92.0)
	条件付小計	147	4,984,263	4,649,254	93.3	(91.7)
	随意契約	17	702,040	690,875	98.4	(98.3)
	計	165	11,290,174	10,495,411	93.0	(92.2)
盛岡	一般競争入札	0	0	0	-	-
	条件付(1億円以上)	34	5,697,200	5,282,959	92.7	(90.5)
	条件付(5千万円~1億円)	27	1,698,925	1,573,218	92.6	(90.8)
	条件付(5千万円未満)	71	1,435,707	1,357,529	94.6	(93.2)
	条件付小計	132	8,831,832	8,213,706	93.0	(91.0)
	随意契約	14	835,043	826,535	99.0	(96.7)
	計	146	9,666,875	9,040,241	93.5	(91.1)
花巻 (北上、遠野含む)	一般競争入札	0	0	0	-	-
	条件付(1億円以上)	16	3,569,321	3,256,375	91.2	(90.9)
	条件付(5千万円~1億円)	14	908,019	820,257	90.3	(90.1)
	条件付(5千万円未満)	67	1,415,929	1,292,708	91.3	(91.8)
	条件付小計	97	5,893,269	5,369,339	91.1	(90.9)
	随意契約	9	300,008	291,431	97.1	(99.4)
	計	106	6,193,277	5,660,770	91.4	(91.6)
県南本局	一般競争入札	0	0	0	-	-
	条件付(1億円以上)	21	4,276,465	3,949,285	92.3	(92.6)
	条件付(5千万円~1億円)	15	968,830	885,214	91.4	(91.6)
	条件付(5千万円未満)	32	771,683	719,748	93.3	(93.2)
	条件付小計	68	6,016,978	5,554,247	92.3	(92.5)
	随意契約	6	58,657	57,858	98.6	(99.3)
	計	74	6,075,635	5,612,105	92.4	(92.7)
一関 (千厩含む)	一般競争入札	0	0	0	-	-
	合計	14	2,005,815	1,839,022	91.7	(91.0)
	条件付(5千万円~1億円)	16	1,129,696	1,040,111	92.1	(92.2)
	条件付(5千万円未満)	41	773,333	723,012	93.5	(92.9)
	条件付小計	71	3,908,844	3,602,145	92.2	(91.5)
	随意契約	8	93,346	93,050	99.7	(94.8)
	計	79	4,002,190	3,695,195	92.3	(91.6)
大船渡	一般競争入札	0	0	0	-	-
	条件付(1億円以上)	3	339,078	311,618	91.9	(91.4)
	条件付(5千万円~1億円)	16	1,049,808	948,476	90.3	(89.2)
	条件付(5千万円未満)	23	539,136	483,486	89.7	(90.5)
	条件付小計	42	1,928,022	1,743,580	90.4	(90.9)
	随意契約	9	99,233	98,635	99.4	(99.4)
	計	51	2,027,255	1,842,215	90.9	(91.8)
沿岸本局	一般競争入札	0	0	0	-	-
	条件付(1億円以上)	9	1,415,572	1,293,535	91.4	(89.9)
	条件付(5千万円~1億円)	11	697,078	636,963	91.4	(91.8)
	条件付(5千万円未満)	24	481,814	436,758	90.6	(92.4)
	条件付小計	44	2,594,464	2,367,256	91.2	(90.8)
	随意契約	9	319,656	315,462	98.7	(97.3)
	計	53	2,914,120	2,682,718	92.1	(91.2)
宮古 (岩泉含む)	一般競争入札	0	0	0	-	-
	条件付(1億円以上)	17	3,445,787	3,154,091	91.5	(91.4)
	条件付(5千万円~1億円)	16	1,058,214	970,717	91.7	(91.6)
	条件付(5千万円未満)	58	1,281,714	1,190,473	92.9	(95.0)
	条件付小計	91	5,785,715	5,315,281	91.9	(91.8)
	随意契約	8	225,035	223,530	99.3	(99.3)
	計	99	6,010,750	5,538,811	92.1	(92.4)

地域(振興局)	入札方式	件数	予定価格計(税抜)	契約額計(税抜)	平均落札率	(前年度)
県北本局	一般競争入札	0	0	0	-	-
	条件付(1億円以上)	7	1,488,823	1,367,206	91.8	(91.9)
	条件付(5千万円～1億円)	10	643,967	585,094	90.9	(90.9)
	条件付(5千万円未満)	39	785,037	706,340	90.0	(93.6)
	条件付小計	56	2,917,827	2,658,639	91.1	(92.0)
	随意契約	7	207,739	205,630	99.0	(97.1)
	計	63	3,125,566	2,864,269	91.6	(92.0)
二戸	一般競争入札	0	0	0	-	-
	条件付(1億円以上)	6	845,779	773,495	91.5	(92.4)
	条件付(5千万円～1億円)	6	450,850	414,908	92.0	(93.8)
	条件付(5千万円未満)	30	542,605	497,330	91.7	(93.2)
	条件付小計	42	1,839,234	1,685,732	91.7	(92.7)
	随意契約	5	77,213	72,550	94.0	(99.9)
	計	47	1,916,447	1,758,282	91.7	(92.9)
合計	一般競争入札	1	5,603,871	5,155,281	92.0	-
	条件付(1億円以上)	137	25,202,038	23,198,527	92.1	(91.4)
	条件付(5千万円～1億円)	149	9,744,907	8,936,023	91.7	(91.2)
	条件付(5千万円未満)	504	9,753,503	9,024,629	92.5	(92.6)
	条件付小計	790	44,700,448	41,159,179	92.1	(91.6)
	随意契約	92	2,917,969	2,875,556	98.5	(98.7)
	計	883	53,222,288	49,190,016	92.4	(91.9)

注1)本表は、県営建設工事のうち普通会計分を落札決定日ベースで集計したものである。

注2)合併入札は、1件として計上している。

注3)予定価格計及び契約額計は、入札方式ごとに集計した額を千円未満四捨五入した額であり、合計とは一致しない。

注4)平均落札率は、入札方式ごとに契約額計を予定価格計で除し、小数点第2位を四捨五入したものである。

令和4年度県営建設工事の入札結果(業種・地域別)

普通会計

(単位:件、千円、%)

業種	地域(振興局)	件数	予定価格計(税抜)	契約額計(税抜)	平均落札率	(前年度)
土木工事	本庁	8	443,660	403,948	91.0	(89.8)
	盛岡	83	5,490,402	5,066,078	92.3	(91.1)
	花巻	57	3,778,741	3,448,836	91.3	(91.5)
	県南本局	52	5,144,578	4,745,116	92.2	(92.7)
	一関	50	3,269,077	3,016,728	92.3	(92.4)
	大船渡	28	1,290,300	1,166,593	90.4	(90.9)
	沿岸本局	28	2,028,426	1,857,693	91.6	(91.9)
	宮古	61	4,745,176	4,372,008	92.1	(92.4)
	県北本局	39	1,902,239	1,732,509	91.1	(92.8)
	二戸	29	1,290,664	1,188,269	92.1	(93.1)
	計	435	29,383,263	26,997,777	91.9	(91.9)
建築工事	本庁	38	1,815,980	1,703,177	93.8	(93.5)
	盛岡	0	0	0	-	(97.8)
	花巻	0	0	0	-	(100.0)
	県南本局	1	133,900	124,526	93.0	(92.4)
	一関	0	0	0	-	(98.6)
	大船渡	1	30,860	28,850	93.5	(87.4)
	沿岸本局	0	0	0	-	-
	宮古	2	77,480	71,820	92.7	(91.5)
	県北本局	0	0	0	-	(92.6)
	二戸	1	23,060	21,380	92.7	(94.1)
	計	43	2,081,280	1,949,753	93.7	(93.2)
電気工事	本庁	23	448,778	417,298	93.0	(90.6)
	盛岡	11	1,264,659	1,235,697	97.7	(89.9)
	花巻	7	133,315	122,288	91.7	(90.7)
	県南本局	1	38,260	35,330	92.3	(91.3)
	一関	1	7,938	6,668	84.0	(83.0)
	大船渡	1	72,410	65,492	90.4	(93.9)
	沿岸本局	1	4,151	3,714	89.5	(89.3)
	合計	2	86,554	79,633	92.0	(91.7)
	県北本局	1	108,518	104,500	96.3	(90.2)
	二戸	1	90,102	81,520	90.5	(91.8)
	計	49	2,254,685	2,152,140	95.5	(90.9)
管工事	本庁	33	1,080,730	1,005,814	93.1	(92.0)
	盛岡	2	64,280	59,525	92.6	(89.3)
	花巻	0	0	0	-	(90.5)
	県南本局	1	56,860	52,680	92.6	(91.6)
	一関	0	0	0	-	-
	大船渡	1	7,390	6,980	94.5	(92.7)
	沿岸本局	0	0	0	-	-
	宮古	0	0	0	-	-
	県北本局	0	0	0	-	-
	二戸	0	0	0	-	(94.0)
	計	37	1,209,260	1,124,999	93.0	(91.5)

業種	地域(振興局)	件数	予定価格計(税抜)	契約額計(税抜)	平均落札率	(前年度)
舗装工事	本庁	1	156,185	142,600	91.3	(89.7)
	盛岡	13	1,000,274	900,515	90.0	(89.6)
	花巻	20	1,106,649	1,007,807	91.1	(89.8)
	県南本局	3	150,191	135,700	90.4	(91.6)
	一関	8	205,466	186,375	90.7	(89.9)
	大船渡	4	101,412	87,009	85.8	(89.8)
	沿岸本局	5	77,681	69,271	89.2	(87.3)
	宮古	14	344,567	309,000	89.7	(90.4)
	県北本局	6	177,030	158,484	89.5	(90.8)
	二戸	5	281,365	253,563	90.1	(89.7)
	計	79	3,600,820	3,250,324	90.3	(90.0)
その他	本庁	44	1,038,930	976,418	94.0	(94.8)
	盛岡	23	1,012,217	951,891	94.0	(92.9)
	花巻	13	874,564	790,408	90.4	(92.1)
	県南本局	10	493,189	460,895	93.5	(93.2)
	一関	12	426,363	392,374	92.0	(90.5)
	大船渡	7	425,650	388,656	91.3	(92.8)
	沿岸本局	10	484,206	436,577	90.2	(89.4)
	宮古	12	531,938	482,820	90.8	(91.7)
	県北本局	10	730,040	663,147	90.8	(91.1)
	二戸	6	154,043	141,000	91.5	(96.0)
	計	147	6,171,140	5,684,186	92.1	(92.6)
合計	本庁	147	4,984,263	4,649,254	93.3	(91.7)
	盛岡	132	8,831,832	8,213,706	93.0	(91.0)
	花巻	97	5,893,269	5,369,339	91.1	(90.9)
	県南本局	68	6,016,978	5,554,247	92.3	(92.5)
	一関	71	3,908,844	3,602,145	92.2	(91.5)
	大船渡	42	1,928,022	1,743,580	90.4	(90.9)
	沿岸本局	44	2,594,464	2,367,256	91.2	(90.8)
	宮古	91	5,785,715	5,315,281	91.9	(91.8)
	県北本局	56	2,917,827	2,658,639	91.1	(92.0)
	二戸	42	1,839,234	1,685,732	91.7	(92.7)
	計	790	44,700,448	41,159,179	92.1	(91.6)

注1)本表は、県営建設工事のうち普通会計分を落札決定日ベースで集計したものである。(一般競争入札、随意契約を含まない。)

注2)合併入札は、1件として計上している。

注3)予定価格計及び契約額計は、地域ごとに集計した額を千円未満四捨五入した額であり、計とは一致しない。

注4)平均落札率は、地域ごとに契約額計を予定価格計で除し、小数点第2位を四捨五入したものである。

県営建設工事入札方式別落札率データ(総括表)

【特別会計(医療局)】

(単位:件、千円、%)

年度	入札方式		区分	件数	予定価格計(税抜)	契約額計(税抜)	平均落札率	(前年度比)
R4	一般競争入札		震災復旧・復興工事	0	0	0	—	
			その他	0	0	0	—	
			計	0	0	0	—	—
	条件付一般競争入札	1億円以上	震災復旧・復興工事	0	0	0	—	
			その他	4	947,200	901,450	95.1	
			計	4	947,200	901,450	95.1	1.4
		5千万円以上 1億円未満	震災復旧・復興工事	0	0	0	—	
			その他	3	196,160	182,220	92.8	
			計	3	196,160	182,220	92.8	0.8
		5千万円未満	震災復旧・復興工事	0	0	0	—	
			その他	13	191,660	178,943	93.3	
			計	13	191,660	178,943	93.3	(+ 1.2)
		小計	震災復旧・復興工事	0	0	0	—	
			その他	20	1,335,020	1,262,613	94.5	
			計	20	1,335,020	1,262,613	94.5	1.4
	随意契約		震災復旧・復興工事	0	0	0	—	
			その他	1	27,270	26,993	98.9	
			計	1	27,270	26,993	98.9	(- 0.5)
	合計		震災復旧・復興工事	0	0	0	—	
			その他	21	1,362,290	1,289,606	94.6	
			計	21	1,362,290	1,289,606	94.6	(+ 1.3)
R3	一般競争入札			0	0	0	—	
	条件付一般競争入札	1億円以上		5	716,200	671,660	93.7	
		5千万円以上 1億円未満		3	159,060	146,487	92.0	
		5千万円未満		12	244,200	225,126	92.1	
		小計		20	1,119,460	1,043,273	93.1	
	随意契約			1	20,130	20,010	99.4	
	合計			21	1,139,590	1,063,283	93.3	

注1)本表は、県営建設工事のうち特別会計(医療局)分を集計したものである。

注2)合併入札は、1件として計上している。

注3)予定価格計及び契約額計は、入札方式ごとに集計した額を千円未満切捨てた額であり、合計とは一致しない。

注4)平均落札率は、入札方式ごとに契約額計を予定価格計で除し、小数点第2位を切捨てたものである。

県営建設工事入札方式別落札率データ(業種別)

【特別会計(医療局)】

(単位:件、千円、%)

	入札方式	件数	予定価格計(税抜)	契約額計(税抜)	平均落札率	(前年度)
土木工事	一般競争入札	0	0	0	—	—
	条件付(1億円以上)	0	0	0	—	—
	条件付(5千万円~1億円)	0	0	0	—	—
	条件付(5千万円未満)	0	0	0	—	—
	条件付小計	0	0	0	—	—
	随意契約	0	0	0	—	—
	計	0	0	0	—	—
建築工事	一般競争入札	0	0	0	—	—
	条件付(1億円以上)	1	502,100	471,500	93.9	—
	条件付(5千万円~1億円)	0	0	0	—	—
	条件付(5千万円未満)	4	44,710	42,984	96.1	(94.8)
	条件付小計	5	546,810	514,484	94.0	(94.8)
	随意契約	0	0	0	—	—
	計	5	546,810	514,484	94.0	(94.8)
電気工事	一般競争入札	0	0	0	—	—
	条件付(1億円以上)	0	0	0	—	—
	条件付(5千万円~1億円)	0	0	0	—	—
	条件付(5千万円未満)	3	49,030	45,065	91.9	(90.9)
	条件付小計	3	49,030	45,065	91.9	(90.9)
	随意契約	0	0	0	—	—
	計	3	49,030	45,065	91.9	(90.9)
管工事	一般競争入札	0	0	0	—	—
	条件付(1億円以上)	0	0	0	—	(92.6)
	条件付(5千万円~1億円)	2	125,450	116,530	92.8	(92.5)
	条件付(5千万円未満)	3	64,510	59,900	92.8	(93.8)
	条件付小計	5	189,960	176,430	92.8	(92.7)
	随意契約	0	0	0	—	—
	計	5	189,960	176,430	92.8	(92.7)
舗装工事	一般競争入札	0	0	0	—	—
	条件付(1億円以上)	0	0	0	—	—
	条件付(5千万円~1億円)	0	0	0	—	—
	条件付(5千万円未満)	0	0	0	—	—
	条件付小計	0	0	0	—	—
	随意契約	0	0	0	—	—
	計	0	0	0	—	—
その他	一般競争入札	0	0	0	—	—
	条件付(1億円以上)	3	445,100	429,950	96.5	(96.3)
	条件付(5千万円~1億円)	1	70,710	65,690	92.9	(91.8)
	条件付(5千万円未満)	3	33,410	30,994	92.7	(89.3)
	条件付小計	7	549,220	526,634	95.8	(94.2)
	随意契約	1	27,270	26,993	98.9	(99.4)
	計	8	576,490	553,627	96.0	(94.5)
合計	一般競争入札	0	0	0	—	—
	条件付(1億円以上)	4	947,200	901,450	95.1	(93.7)
	条件付(5千万円~1億円)	3	196,160	182,220	92.8	(92.0)
	条件付(5千万円未満)	13	191,660	178,943	93.3	(92.1)
	条件付小計	20	1,335,020	1,262,613	94.5	(93.1)
	随意契約	1	27,270	26,993	98.9	(99.4)
	計	21	1,362,290	1,289,606	94.6	(93.3)

注1)本表は、県営建設工事のうち特別会計(医療局)分を集計したものである。

注2)合併入札は、1件として計上している。

注3)予定価格計及び契約額計は、入札方式ごとに集計した額を千円未満切捨てした額であり、合計とは一致しない。

注4)平均落札率は、入札方式ごとに契約額計を予定価格計で除し、小数点第2位を切捨てしたものである。

※全て本庁発注のため、「地域別」、「業種・地域別」の資料の添付を省略する。

県営建設工事入札方式別落札率データ(総括表)

【特別会計(企業局)】

(単位:件、千円、%)

年度	入札方式		区分	件数	予定価格計(税抜)	契約額計(税抜)	平均落札率	(前年度比)
R4	一般競争入札		震災復旧・復興工事	0	0	0	—	
			その他	0	0	0	—	
			計	0	0	0	—	—
	条件付一般競争入札	1億円以上	震災復旧・復興工事	0	0	0	—	
			その他	3	572,926	544,160	94.9	
			計	3	572,926	544,160	94.9	3.5
		5千万円以上 1億円未満	震災復旧・復興工事	0	0	0	—	
			その他	2	132,916	122,826	92.4	
			計	2	132,916	122,826	92.4	—
		5千万円未満	震災復旧・復興工事	0	0	0	—	
			その他	13	129,574	121,957	94.1	
			計	13	129,574	121,957	94.1	(- 1.7)
		小計	震災復旧・復興工事	0	0	0	—	
			その他	18	835,416	788,943	94.4	
			計	18	835,416	788,943	94.4	2.3
	随意契約		震災復旧・復興工事	0	0	0	—	
			その他	8	958,196	955,900	99.7	
			計	8	958,196	955,900	99.7	(+ 0.9)
	合計		震災復旧・復興工事	0	0	0	—	
			その他	26	1,793,612	1,744,843	97.2	
			計	26	1,793,612	1,744,843	97.2	0.4
R3	一般競争入札						—	
	条件付一般競争入札	1億円以上		3	880,381	805,417	91.4	
		5千万円以上 1億円未満		0	0	0	—	
		5千万円未満		10	168,950	161,978	95.8	
		小計		13	1,049,331	967,395	92.1	
	随意契約			4	2,392,964	2,366,500	98.8	
	合計			17	3,442,295	3,333,895	96.8	

注1) 本表は、県営建設工事のうち特別会計(企業局)分を集計したものである。

注2) 合併入札は、1件として計上している。

注3) 予定価格計及び契約額計は、入札方式ごとに集計した額を千円未満切捨てた額であり、合計とは一致しない。

注4) 平均落札率は、入札方式ごとに契約額計を予定価格計で除し、小数点第2位を切捨てたものである。

県営建設工事入札方式別落札率データ(業種別)

【特別会計(企業局)】

(単位:件、千円、%)

	入札方式	件数	予定価格計(税抜)	契約額計(税抜)	平均落札率	(前年度)
土木工事	一般競争入札	0	0	0	—	—
	条件付(1億円以上)	1	190,390	171,860	90.2	(90.9)
	条件付(5千万円~1億円)	1	66,496	60,226	90.5	—
	条件付(5千万円未満)	5	77,836	72,390	93.0	(99.1)
	条件付小計	7	334,722	304,476	90.9	(91.9)
	随意契約	1	139,139	139,000	99.9	—
	計	8	473,861	443,476	93.5	(91.9)
建築工事	一般競争入札	0	0	0	—	—
	条件付(1億円以上)	1	149,670	139,500	93.2	(91.8)
	条件付(5千万円~1億円)	1	66,420	62,600	94.2	—
	条件付(5千万円未満)	0	0	0	—	(93.5)
	条件付小計	2	216,090	202,100	93.5	(92.1)
	随意契約	1	10,440	10,400	99.6	—
	計	3	226,530	212,500	93.8	(92.1)
電気工事	一般競争入札	0	0	0	—	—
	条件付(1億円以上)	0	0	0	—	(91.9)
	条件付(5千万円~1億円)	0	0	0	—	—
	条件付(5千万円未満)	1	6,000	5,555	92.5	(90.7)
	条件付小計	1	6,000	5,555	92.5	(91.8)
	随意契約	4	732,049	730,500	99.7	(99.3)
	計	5	738,049	736,055	99.7	(96.0)
管工事	一般競争入札	0	0	0	—	—
	条件付(1億円以上)	0	0	0	—	—
	条件付(5千万円~1億円)	0	0	0	—	—
	条件付(5千万円未満)	1	4,360	4,350	99.7	—
	条件付小計	1	4,360	4,350	99.7	—
	随意契約	0	0	0	—	—
	計	1	4,360	4,350	99.7	—
舗装工事	一般競争入札	0	0	0	—	—
	条件付(1億円以上)	0	0	0	—	—
	条件付(5千万円~1億円)	0	0	0	—	—
	条件付(5千万円未満)	1	8,227	7,400	89.9	—
	条件付小計	1	8,227	7,400	89.9	—
	随意契約	0	0	0	—	—
	計	1	8,227	7,400	89.9	—
その他	一般競争入札	0	0	0	—	—
	条件付(1億円以上)	1	232,866	232,800	99.9	—
	条件付(5千万円~1億円)	0	0	0	—	—
	条件付(5千万円未満)	5	33,151	32,262	97.3	(95.3)
	条件付小計	6	266,017	265,062	99.6	(95.3)
	随意契約	2	76,568	76,000	99.2	(98.7)
	計	8	342,585	341,062	99.5	(98.6)
合計	一般競争入札	0	0	0	—	—
	条件付(1億円以上)	3	572,926	544,160	94.9	(91.4)
	条件付(5千万円~1億円)	2	132,916	122,826	92.4	—
	条件付(5千万円未満)	13	129,574	121,957	94.1	(95.8)
	条件付小計	18	835,416	788,943	94.4	(92.1)
	随意契約	8	958,196	955,900	99.7	(98.8)
	計	26	1,793,612	1,744,843	97.2	(96.8)

注1) 本表は、県営建設工事のうち特別会計(企業局)分を集計したものである。

注2) 合併入札は、1件として計上している。

注3) 予定価格計及び契約額計は、入札方式ごとに集計した額を千円未満切捨てした額であり、合計とは一致しない。

注4) 平均落札率は、入札方式ごとに契約額計を予定価格計で除し、小数点第2位を切捨てしたものである。

県営建設工事入札方式別落札率データ(地域別)

【特別会計(企業局)】

(単位:件、千円、%)

地域(振興局)	入札方式	件数	予定価格計(税抜)	契約額計(税抜)	平均落札率	(前年度)
本庁	一般競争入札	0	0	0	—	—
	条件付(1億円以上)	3	572,926	544,160	94.9	(91.4)
	条件付(5千万円～1億円)	1	66,420	62,600	94.2	—
	条件付(5千万円未満)	0	0	0	—	—
	条件付小計	4	639,346	606,760	94.9	(91.4)
	随意契約	2	850,369	849,000	99.8	(98.8)
	計	6	1,489,715	1,455,760	97.7	(96.8)
施設総合管理 所	一般競争入札	0	0	0	—	—
	条件付(1億円以上)	0	0	0	—	—
	条件付(5千万円～1億円)	1	66,496	60,226	90.5	—
	条件付(5千万円未満)	7	77,336	73,220	94.6	(97.1)
	条件付小計	8	143,832	133,446	92.7	(97.1)
	随意契約	3	34,867	34,700	99.5	—
	計	11	178,699	168,146	94.0	(97.1)
県南施設管理 所	一般競争入札	0	0	0	—	—
	条件付(1億円以上)	0	0	0	—	—
	条件付(5千万円～1億円)	0	0	0	—	—
	条件付(5千万円未満)	6	52,238	48,737	93.2	(95.7)
	条件付小計	6	52,238	48,737	93.2	(95.7)
	随意契約	3	72,960	72,200	98.9	(98.7)
	計	9	125,198	120,937	96.5	(96.3)
合計	一般競争入札	0	0	0	—	—
	条件付(1億円以上)	3	572,926	544,160	94.9	(91.4)
	条件付(5千万円～1億円)	2	132,916	122,826	92.4	—
	条件付(5千万円未満)	13	129,574	121,957	94.1	(95.8)
	条件付小計	18	835,416	788,943	94.4	(92.1)
	随意契約	8	958,196	955,900	99.7	(98.8)
	計	26	1,793,612	1,744,843	97.2	(96.8)

注1)本表は、県営建設工事のうち特別会計(企業局)分を集計したものである。

注2)合併入札は、1件として計上している。

注3)予定価格計及び契約額計は、入札方式ごとに集計した額を千円未満切捨てした額であり、合計とは一致しない。

注4)平均落札率は、入札方式ごとに契約額計を予定価格計で除し、小数点第2位を切捨てしたものである。

県営建設工事入札方式別落札率データ(業種・地域別)

【特別会計(企業局)】

(単位:件、千円、%)

業種	地域(振興局)	件数	予定価格計(税抜)	契約額計(税抜)	平均落札率	(前年度)
土木工事	本庁	1	190,390	171,860	90.2	(90.9)
	施設総合管理所	4	122,606	112,676	91.9	(97.1)
	県南施設管理所	2	21,726	19,940	91.7	(100.0)
	計	7	334,722	304,476	90.9	(91.9)
建築工事	本庁	2	216,090	202,100	93.5	(91.8)
	施設総合管理所	0	0	0	—	—
	県南施設管理所	0	0	0	—	(93.5)
	計	2	216,090	202,100	93.5	(92.1)
電気工事	本庁	0	0	0	—	(91.9)
	施設総合管理所	0	0	0	—	—
	県南施設管理所	1	6,000	5,555	92.5	(90.7)
	計	1	6,000	5,555	92.5	(91.8)
管工事	本庁	0	0	0	—	—
	施設総合管理所	1	4,360	4,350	99.7	—
	県南施設管理所	0	0	0	—	—
	計	1	4,360	4,350	99.7	—
舗装工事	本庁	0	0	0	—	—
	施設総合管理所	0	0	0	—	—
	県南施設管理所	1	8,227	7,400	89.9	—
	計	1	8,227	7,400	89.9	—
その他	本庁	1	232,866	232,800	99.9	—
	施設総合管理所	3	16,866	16,420	97.3	—
	県南施設管理所	2	16,285	15,842	97.2	(95.3)
	計	6	266,017	265,062	99.6	(95.3)

注1)本表は、県営建設工事のうち特別会計(企業局)分を集計したものである。

注2)合併入札は、1件として計上している。

注3)予定価格計及び契約額計は、入札方式ごとに集計した額を千円未満切捨てした額であり、合計とは一致しない。

注4)平均落札率は、入札方式ごとに契約額計を予定価格計で除し、小数点第2位を切捨てしたものである。