

# 市町村ごみ排出量(速報値) 令和5年6月分

令和5年8月2日 岩手県環境生活部資源循環推進課

岩手県では、県内33市町村におけるごみの排出状況(集団回収量は除く)を毎月調査し、県公式ホームページ等で公表しています。今般、令和5年6月分の調査結果を以下のとおり取りまとめましたのでお知らせします。なお、端数処理の都合により合計値が一致していない場合もありますのであらかじめご了承ください。

## 1 ごみの排出状況

県全体における令和5年6月のごみの排出状況は次のとおりです。

### (1) 県全体の排出量

項目	排出量	項目	排出量
ごみ総排出量(t)	32,137	一人1日当たりごみ排出量(g/日)	909
うち生活系ごみ(t)	21,795	うち生活系ごみ(g/日)	616
うち家庭系ごみ(t)	18,927	うち家庭系ごみ(g/日)	535
うち事業系ごみ(t)	10,342	うち事業系ごみ(g/日)	292

【参考】第三次岩手県循環型社会形成推進計画(第五次岩手県廃棄物処理計画・岩手県ごみ処理広域化計画)に掲げる目標値

項目	目標
県民一人1日当たり家庭系ごみ排出量(g)	465
県民一人1日当たり事業系ごみ排出量(g)	271

※事業系ごみの排出量については、環境省の一般廃棄物処理事業実態調査に合わせ、生活系ごみと同様に一人1日当たりの排出量を算出している。

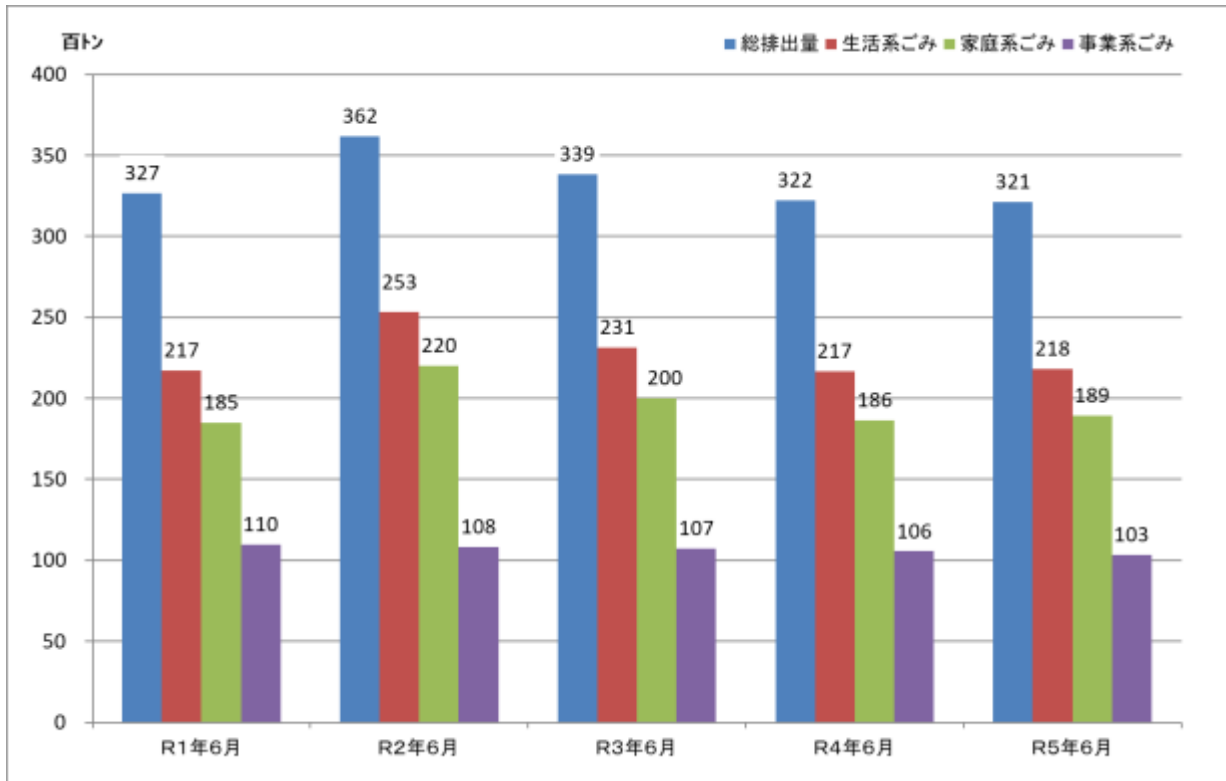
【参考】いわて県民計画(2019~2028)第2期アクションプランに掲げる目標値

項目	目標
一人1日当たり家庭系ごみ(資源になるものを除く)排出量(g)	493

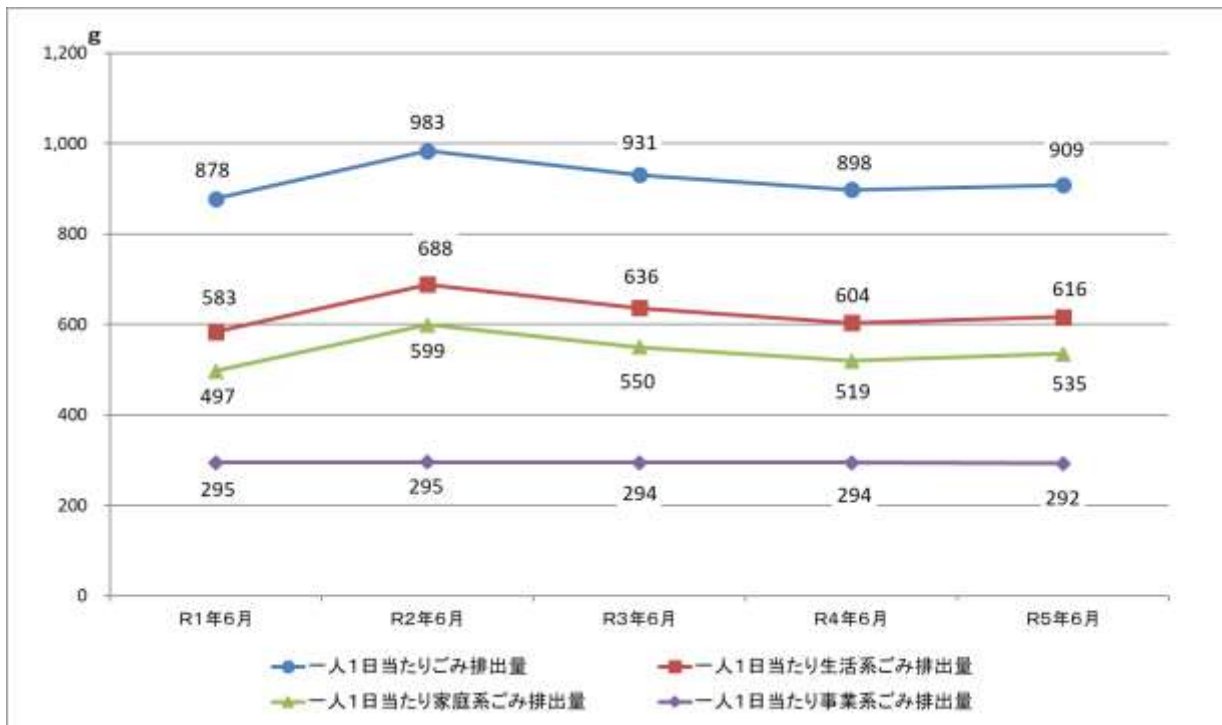
### (2) 県全体のごみ排出量の経年経過(過去5年)

項目	R1年6月	R2年6月	R3年6月	R4年6月	R5年6月
ごみ総排出量(t)	32,675	36,165	33,854	32,224	32,137
うち生活系ごみ(t)	21,713	25,324	23,146	21,667	21,795
うち家庭系ごみ(t)	18,508	22,024	19,999	18,632	18,927
うち事業系ごみ(t)	10,962	10,841	10,708	10,556	10,342
一人1日当たりごみ排出量(g/日)	878	983	931	898	909
うち生活系ごみ(g/日)	583	688	636	604	616
うち家庭系ごみ(g/日)	497	599	550	519	535
うち事業系ごみ(g/日)	295	295	294	294	292

【ごみ排出量の推移（過去5年間）】

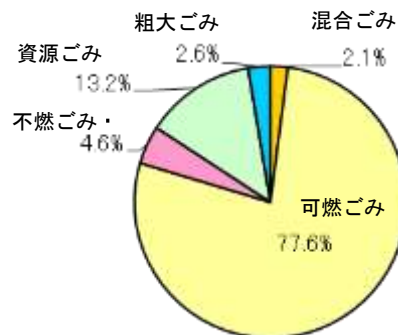


【一人1日当たりごみ排出量の推移（過去5年間）】



### (3) 生活系ごみの排出状況

収集区分	排出量	排出量(トン)			割合(%)
		収集量	直接搬入量	計	
生活系ごみ排出量(t)	20,155	1,640	21,795	100.0	
混合ごみ(t)	450	0	450	2.1	
可燃ごみ(t)	15,872	1,034	16,906	77.6	
不燃ごみ(t)	773	224	997	4.6	
資源ごみ(t)	2,794	73	2,867	13.2	
その他ごみ(t)	1	0	1	0.0	
粗大ごみ(t)	265	309	574	2.6	



収集区分	排出量	排出量(トン)			割合(%)
		収集量	直接搬入量	計	
家庭系ごみ排出量(t)	17,361	1,566	18,927	86.8	
資源ごみ排出量(t)	2,794	73	2,867	13.2	

## 2 各市町村別の排出状況

各市町村における令和5年6月のごみの排出状況は次のとおりです。

市町村名	総人口	ごみ総排出量(トン)				一人1日当たり排出量(g/日)				資源ごみの割合(%)
		生活系ごみ	家庭系ごみ	事業系ごみ	生活系ごみ	家庭系ごみ	事業系ごみ			
盛岡市	281,354	8,401	5,163	4,338	3,239	995	612	514	384	16.0
宮古市	47,232	1,504	1,044	921	460	1,061	737	650	325	11.8
大船渡市	33,083	755	678	649	77	761	683	654	78	4.2
花巻市	91,601	2,373	1,465	1,360	908	863	533	495	330	7.2
北上市	91,839	2,141	1,428	1,167	713	777	518	424	259	18.3
久慈市	32,249	988	707	621	281	1,021	731	642	290	12.1
遠野市	24,778	657	483	381	175	884	649	512	235	21.1
一関市	108,368	2,682	1,977	1,765	706	825	608	543	217	10.7
陸前高田市	17,791	402	331	288	71	753	620	539	133	13.1
釜石市	30,262	972	610	536	362	1,071	672	590	399	12.2
二戸市	24,820	667	512	464	155	896	688	623	208	9.5
八幡平市	23,680	790	550	494	241	1,113	774	696	339	10.1
奥州市	110,476	3,034	1,961	1,771	1,072	915	592	534	324	9.7
滝沢市	54,961	1,474	1,129	986	345	894	685	598	209	12.7
雫石町	15,418	516	337	295	179	1,116	729	637	387	12.7
葛巻町	5,534	144	104	73	40	864	625	442	239	29.4
岩手町	11,996	308	241	203	67	857	671	565	186	15.7
紫波町	32,921	764	534	432	230	774	540	437	233	19.1
矢巾町	26,428	860	478	393	382	1,085	603	496	482	17.7
西和賀町	4,919	123	80	65	43	836	544	443	291	18.6
金ヶ崎町	15,170	346	221	199	125	760	486	437	274	10.1
平泉町	6,925	170	128	114	42	817	614	546	203	11.1
住田町	4,863	93	93	88	0	640	640	603	0	5.8
大槌町	10,792	285	213	161	72	880	658	498	222	24.3
山田町	14,354	354	275	254	79	823	639	589	184	7.9
岩泉町	8,148	229	158	132	71	937	645	540	292	16.2
田野畑村	3,002	74	56	48	18	821	618	537	202	13.1
普代村	2,399	70	51	41	19	971	704	574	267	18.5
軽米町	8,189	161	137	119	24	657	558	485	98	13.2
野田村	3,979	97	75	68	22	813	631	567	183	10.1
九戸村	5,282	119	102	88	17	749	642	558	107	13.2
洋野町	15,151	346	283	247	63	761	623	543	139	12.9
一戸町	11,096	237	192	167	45	711	576	501	135	13.0
計	1,179,060	32,137	21,795	18,927	10,342	909	616	535	292	13.2

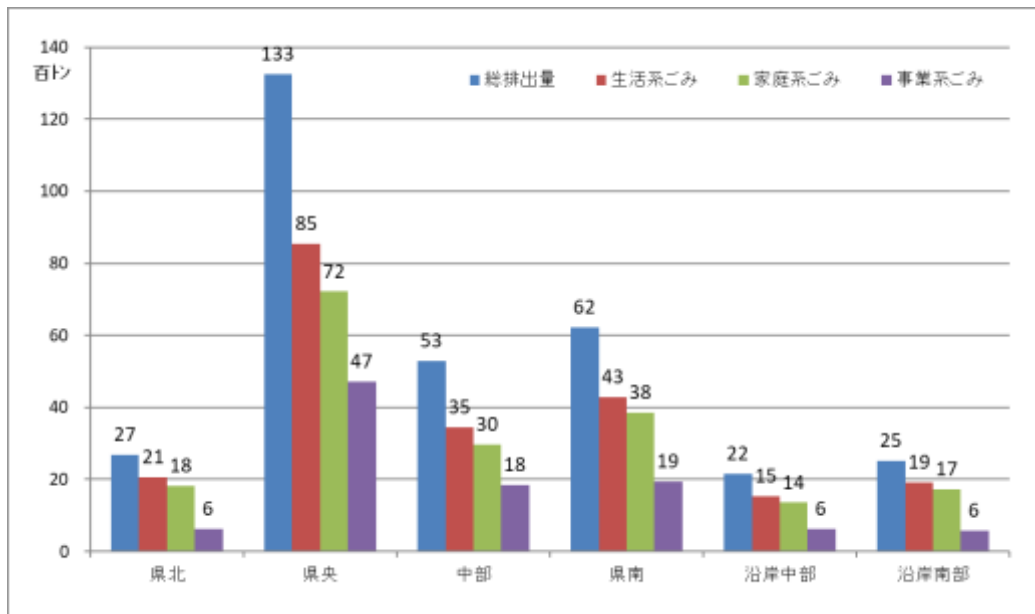
### 3 広域ブロック別のごみの排出状況

県内の市町村を、「県北」、「県央」、「中部」、「県南」、「沿岸中部」、「沿岸南部」の6つの広域ブロックに分類した場合のごみの排出状況は次のとおりです。

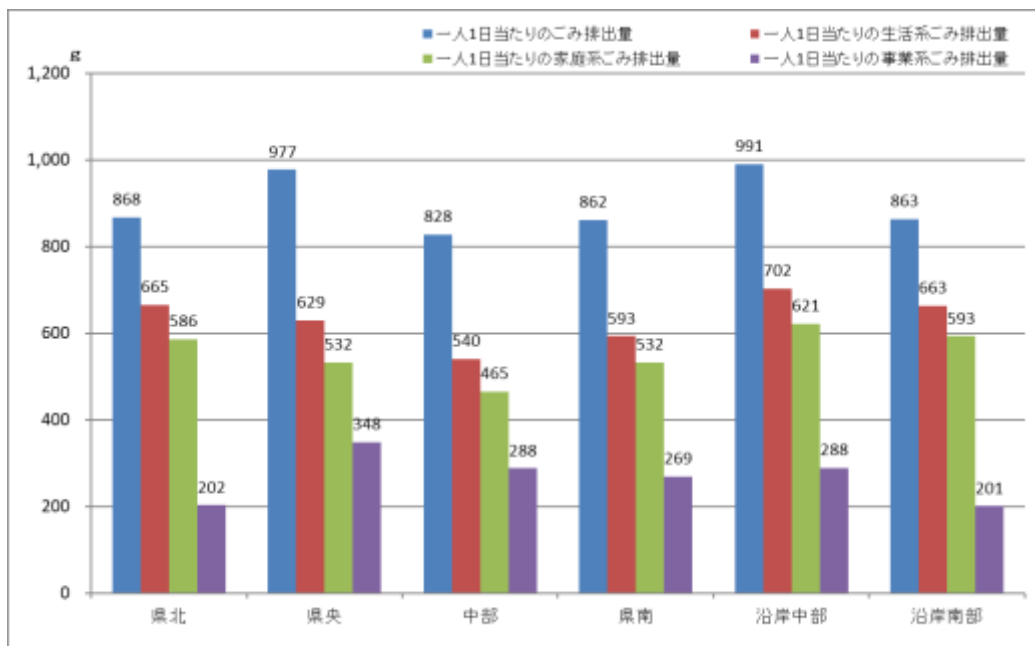
#### (1) 広域ブロック別のごみの排出状況

広域ブロック	総人口	ごみ総排出量(トン)			一人1日当たり排出量(g/日)			資源ごみの割合(%)		
		生活系ごみ	家庭系ごみ	事業系ごみ	生活系ごみ	家庭系ごみ	事業系ごみ			
県北	103,165	2,685	2,059	1,815	626	868	665	586	202	11.9
県央	452,292	13,258	8,536	7,215	4,722	977	629	532	348	15.5
中部	213,137	5,294	3,456	2,973	1,839	828	540	465	288	14.0
県南	240,939	6,231	4,287	3,848	1,945	862	593	532	269	10.2
沿岸中部	72,736	2,162	1,532	1,355	629	991	702	621	288	11.6
沿岸南部	96,791	2,507	1,925	1,722	582	863	663	593	201	10.6
県計・県平均	1,179,060	32,137	21,795	18,927	10,342	909	616	535	292	13.2

【広域ブロック別のごみ排出量】



【広域ブロック別の一人1日当たりごみ排出量】



## (2) 広域ブロック別市町村のごみの排出状況

### ① 県北ブロック

市町村名	総人口	ごみ総排出量(トン)			一人1日当たり排出量(g/日)			資源ごみの割合(%)		
		生活系ごみ	家庭系ごみ	事業系ごみ	生活系ごみ	家庭系ごみ	事業系ごみ			
久慈市	32,249	988	707	621	281	1,021	731	642	290	12.1
普代村	2,399	70	51	41	19	971	704	574	267	18.5
軽米町	8,189	161	137	119	24	657	558	485	98	13.2
野田村	3,979	97	75	68	22	813	631	567	183	10.1
二戸市	24,820	667	512	464	155	896	688	623	208	9.5
九戸村	5,282	119	102	88	17	749	642	558	107	13.2
洋野町	15,151	346	283	247	63	761	623	543	139	12.9
一戸町	11,096	237	192	167	45	711	576	501	135	13.0
計	103,165	2,685	2,059	1,815	626	868	665	586	202	11.9

### ② 県央ブロック

市町村名	総人口	ごみ総排出量(トン)			一人1日当たり排出量(g/日)			資源ごみの割合(%)		
		生活系ごみ	家庭系ごみ	事業系ごみ	生活系ごみ	家庭系ごみ	事業系ごみ			
盛岡市	281,354	8,401	5,163	4,338	3,239	995	612	514	384	16.0
八幡平市	23,680	790	550	494	241	1,113	774	696	339	10.1
雫石町	15,418	516	337	295	179	1,116	729	637	387	12.7
葛巻町	5,534	144	104	73	40	864	625	442	239	29.4
岩手町	11,996	308	241	203	67	857	671	565	186	15.7
滝沢市	54,961	1,474	1,129	986	345	894	685	598	209	12.7
紫波町	32,921	764	534	432	230	774	540	437	233	19.1
矢巾町	26,428	860	478	393	382	1,085	603	496	482	17.7
計	452,292	13,258	8,536	7,215	4,722	977	629	532	348	15.5

### ③ 中部ブロック

市町村名	総人口	ごみ総排出量(トン)			一人1日当たり排出量(g/日)			資源ごみの割合(%)		
		生活系ごみ	家庭系ごみ	事業系ごみ	生活系ごみ	家庭系ごみ	事業系ごみ			
花巻市	91,601	2,373	1,465	1,360	908	863	533	495	330	7.2
北上市	91,839	2,141	1,428	1,167	713	777	518	424	259	18.3
遠野市	24,778	657	483	381	175	884	649	512	235	21.1
西和賀町	4,919	123	80	65	43	836	544	443	291	18.6
計	213,137	5,294	3,456	2,973	1,839	828	540	465	288	14.0

### ④ 県南ブロック

市町村名	総人口	ごみ総排出量(トン)			一人1日当たり排出量(g/日)			資源ごみの割合(%)		
		生活系ごみ	家庭系ごみ	事業系ごみ	生活系ごみ	家庭系ごみ	事業系ごみ			
奥州市	110,476	3,034	1,961	1,771	1,072	915	592	534	324	9.7
金ケ崎町	15,170	346	221	199	125	760	486	437	274	10.1
一関市	108,368	2,682	1,977	1,765	706	825	608	543	217	10.7
平泉町	6,925	170	128	114	42	817	614	546	203	11.1
計	240,939	6,231	4,287	3,848	1,945	862	593	532	269	10.2

### ⑤ 沿岸中部ブロック

市町村名	総人口	ごみ総排出量(トン)			一人1日当たり排出量(g/日)			資源ごみの割合(%)		
		生活系ごみ	家庭系ごみ	事業系ごみ	生活系ごみ	家庭系ごみ	事業系ごみ			
宮古市	47,232	1,504	1,044	921	460	1,061	737	650	325	11.8
山田町	14,354	354	275	254	79	823	639	589	184	7.9
岩泉町	8,148	229	158	132	71	937	645	540	292	16.2
田野畑村	3,002	74	56	48	18	821	618	537	202	13.1
計	72,736	2,162	1,532	1,355	629	991	702	621	288	11.6

### ⑥ 沿岸南部ブロック

市町村名	総人口	ごみ総排出量(トン)			一人1日当たり排出量(g/日)			資源ごみの割合(%)		
		生活系ごみ	家庭系ごみ	事業系ごみ	生活系ごみ	家庭系ごみ	事業系ごみ			
大船渡市	33,083	755	678	649	77	761	683	654	78	4.2
住田町	4,863	93	93	88	0	640	640	603	0	5.8
陸前高田市	17,791	402	331	288	71	753	620	539	133	13.1
釜石市	30,262	972	610	536	362	1,071	672	590	399	12.2
大槌町	10,792	285	213	161	72	880	658	498	222	24.3
計	96,791	2,507	1,925	1,722	582	863	663	593	201	10.6

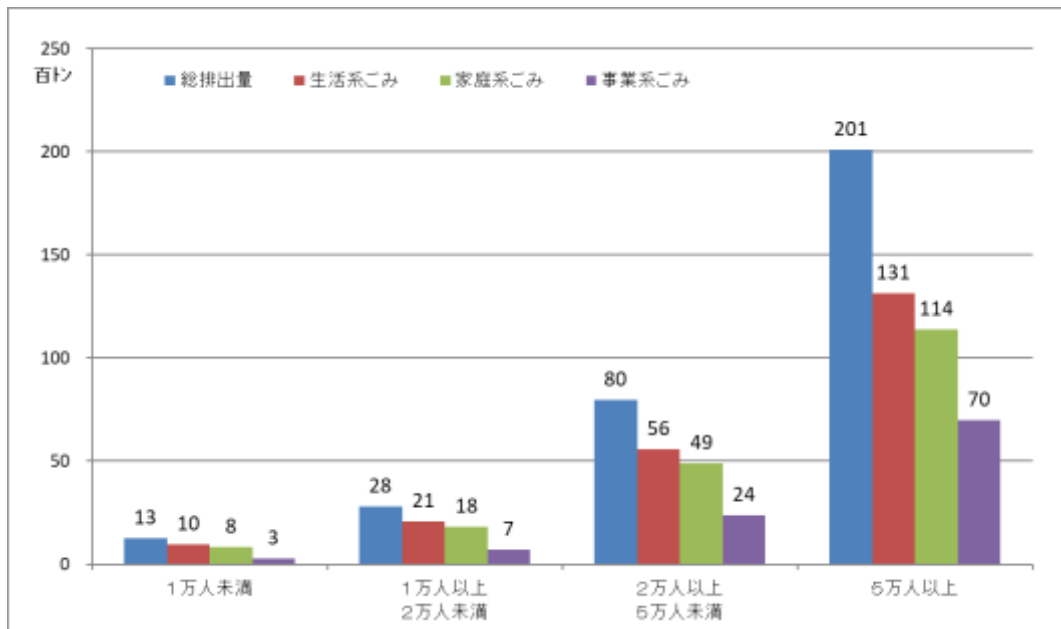
## 4 人口規模別のごみの排出状況

県内の市町村を、人口規模別に4つに分類した場合のごみの排出状況は次のとおりです。

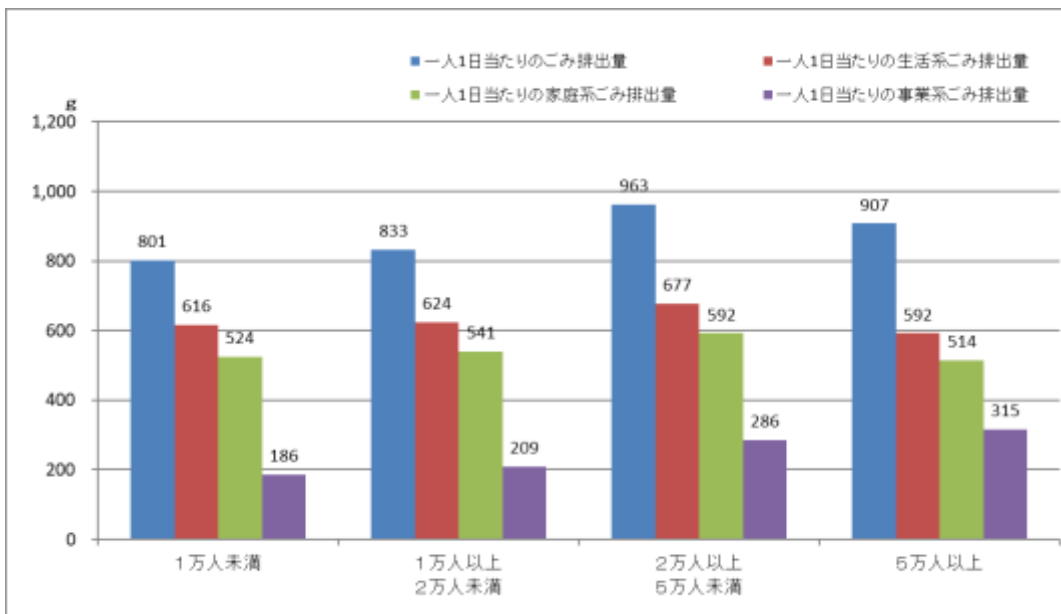
### (1) 人口規模別のごみの排出状況

人口規模	総人口	ごみ総排出量(トン)			一人1日当たり排出量(g/日)			資源ごみの割合(%)		
		生活系ごみ	家庭系ごみ	事業系ごみ	生活系ごみ	家庭系ごみ	事業系ごみ			
1万人未満	53,240	1,280	983	837	297	801	616	524	186	14.9
1万人以上 2万人未満	111,768	2,794	2,094	1,813	701	833	624	541	209	13.4
2万人以上 5万人未満	275,453	7,958	5,595	4,891	2,363	963	677	592	286	12.6
5万人以上	738,599	20,105	13,123	11,387	6,982	907	592	514	315	13.2
県計・県平均	1,179,060	32,137	21,795	18,927	10,342	909	616	535	292	13.2

【人口規模別のごみ排出量】



【人口規模別の一人1日当たりごみ排出量】



## (2) 人口規模別市町村のごみの排出状況

### ① 1万人未満

市町村名	総人口	ごみ総排出量(トン)			一人1日当たり排出量(g/日)			資源ごみの割合(%)		
		生活系ごみ	家庭系ごみ	事業系ごみ	生活系ごみ	家庭系ごみ	事業系ごみ			
普代村	2,399	70	51	41	19	971	704	574	267	18.5
田野畑村	3,002	74	56	48	18	821	618	537	202	13.1
野田村	3,979	97	75	68	22	813	631	567	183	10.1
住田町	4,863	93	93	88	0	640	640	603	0	5.8
西和賀町	4,919	123	80	65	43	836	544	443	291	18.6
九戸村	5,282	119	102	88	17	749	642	558	107	13.2
葛巻町	5,534	144	104	73	40	864	625	442	239	29.4
平泉町	6,925	170	128	114	42	817	614	546	203	11.1
軽米町	8,189	161	137	119	24	657	558	485	98	13.2
岩泉町	8,148	229	158	132	71	937	645	540	292	16.2
計	53,240	1,280	983	837	297	801	616	524	186	14.9

### ② 1万人以上2万人未満

市町村名	総人口	ごみ総排出量(トン)			一人1日当たり排出量(g/日)			資源ごみの割合(%)		
		生活系ごみ	家庭系ごみ	事業系ごみ	生活系ごみ	家庭系ごみ	事業系ごみ			
大槌町	10,792	285	213	161	72	880	658	498	222	24.3
一戸町	11,096	237	192	167	45	711	576	501	135	13.0
岩手町	11,996	308	241	203	67	857	671	565	186	15.7
山田町	14,354	354	275	254	79	823	639	589	184	7.9
金ヶ崎町	15,170	346	221	199	125	760	486	437	274	10.1
洋野町	15,151	346	283	247	63	761	623	543	139	12.9
雫石町	15,418	516	337	295	179	1,116	729	637	387	12.7
陸前高田市	17,791	402	331	288	71	753	620	539	133	13.1
計	111,768	2,794	2,094	1,813	701	833	624	541	209	13.4

### ③ 2万人以上5万人未満

市町村名	総人口	ごみ総排出量(トン)			一人1日当たり排出量(g/日)			資源ごみの割合(%)		
		生活系ごみ	家庭系ごみ	事業系ごみ	生活系ごみ	家庭系ごみ	事業系ごみ			
八幡平市	23,680	790	550	494	241	1,113	774	696	339	10.1
遠野市	24,778	657	483	381	175	884	649	512	235	21.1
二戸市	24,820	667	512	464	155	896	688	623	208	9.5
矢巾町	26,428	860	478	393	382	1,085	603	496	482	17.7
釜石市	30,262	972	610	536	362	1,071	672	590	399	12.2
紫波町	32,921	764	534	432	230	774	540	437	233	19.1
久慈市	32,249	988	707	621	281	1,021	731	642	290	12.1
大船渡市	33,083	755	678	649	77	761	683	654	78	4.2
宮古市	47,232	1,504	1,044	921	460	1,061	737	650	325	11.8
計	275,453	7,958	5,595	4,891	2,363	963	677	592	286	12.6

### ④ 5万人以上

市町村名	総人口	ごみ総排出量(トン)			一人1日当たり排出量(g/日)			資源ごみの割合(%)		
		生活系ごみ	家庭系ごみ	事業系ごみ	生活系ごみ	家庭系ごみ	事業系ごみ			
滝沢市	54,961	1,474	1,129	986	345	894	685	598	209	12.7
北上市	91,839	2,141	1,428	1,167	713	777	518	424	259	18.3
花巻市	91,601	2,373	1,465	1,360	908	863	533	495	330	7.2
一関市	108,368	2,682	1,977	1,765	706	825	608	543	217	10.7
奥州市	110,476	3,034	1,961	1,771	1,072	915	592	534	324	9.7
盛岡市	281,354	8,401	5,163	4,338	3,239	995	612	514	384	16.0
計	738,599	20,105	13,123	11,387	6,982	907	592	514	315	13.2