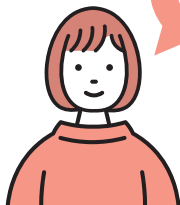


教えて! いわて 県民計画

みんなで目指す岩手の将来像のための「いわて県民計画(2019~2028)」。
10の政策分野から、今回は「参画」の取り組みを紹介します。

女性の活躍

Q



女性の活躍が注目されているけれど、どんな取り組みをしているの?

A

ライフステージやライフスタイルに応じて、柔軟な働き方ができる環境づくりや、女性の発想を生かした起業への支援などを行っています。



岩手で働くなら、性別を問わず誰もが活躍できる企業がおすすめ!

性別に関わらず、意欲と能力のある人材を積極的に登用し、職場改善を進める企業を増やしていくために、県は女性の活躍推進に向けて積極的に取り組む企業を、「いわて女性活躍認定企業」として認定しています。

認定企業は、子育て中でも仕事と両立できる環境づくりや、お互いに助け合える職場の雰囲気づくりなどに取り組んでいます。また、女性に向けた支援だけでなく、男性が育児休暇を取りやすい環境づくりを進めるとともに、若手社員がやりがいをもって働けるよう、積極的に若者の視点を取り入れるなど、性別・年代を問わず、誰もが働きやすい職場を目指しています。

身の回りやご自身の職場から意識改革を進めていきましょう。



さまざまな企業が認定されています(認定書交付式の様子)

認定企業の取り組みを紹介します!

株式会社プラザ企画(奥州市)
【宿泊業、飲食サービス業】



株式会社プラザ企画では、働く時間帯や休日
が不規則になりがちな宿泊業、飲食サービス業
の職場でも、従業員が安心して働ける職場環境
づくりを行っています。フルタイム、パートタイム
などの勤務形態を状況に応じて選択できる雇用
タイプ選択制度や、子どもが中学校入学まで取
得可能な看護休暇、最長3年の不妊治療休業な
ど、さまざまなライフステージの方が柔軟に働け
るような取り組みを行っています。

こうした取り組みにより、従業員が生き生きと
働ける職場環境を作っていくことで、お客様への
サービス向上につなげています。

他の企業の取り組みや、起業した
女性たちの活躍、セミナーなどの
情報を知りたい方はこちら!

いわて女性の活躍応援サイト▶



お問い合わせ 県庁若者女性協働推進室 019-629-5346