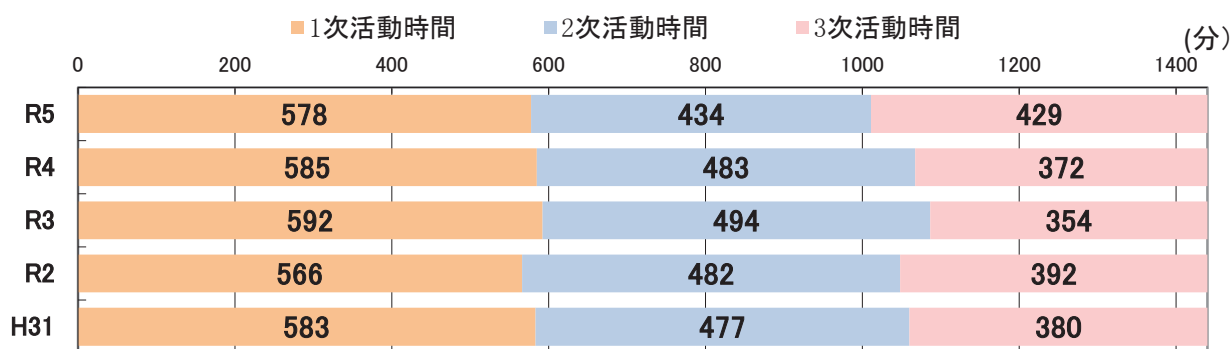


【70歳以上有職】

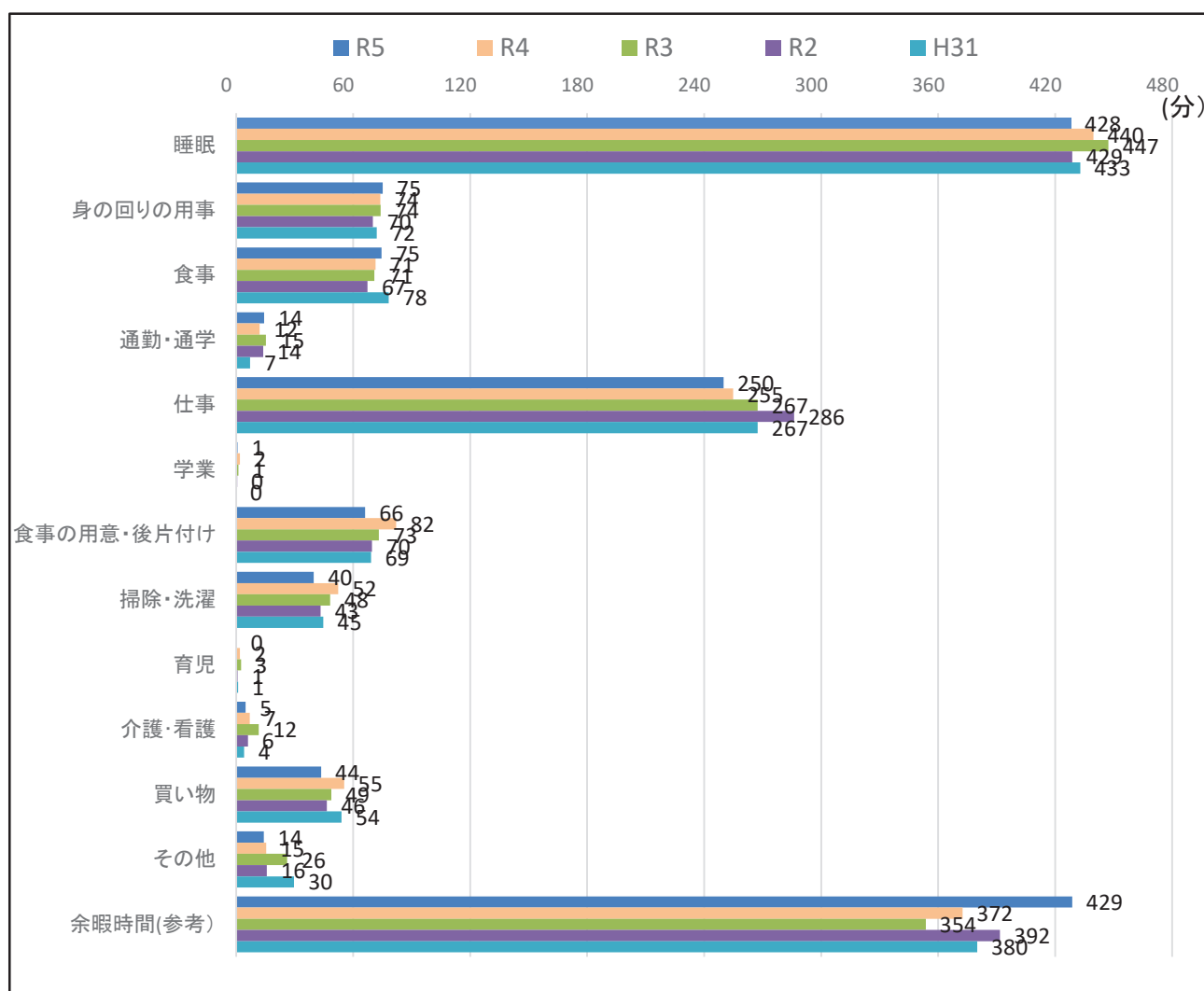
問6 あなたは、普段の生活で、以下の行動をどのくらいの時間行っていますか。

○ 1日当たりの行動の内容は、1次活動時間が578分(9時間38分)、2次活動時間が434分(7時間14分)、3次活動時間が429分(7時間9分)となっている。

1次活動: 睡眠、食事など生理的に必要な活動
 2次活動: 仕事、家事など社会生活を営む上で義務的な性格の強い活動
 3次活動: 1次活動、2次活動以外で各人が自由に使える時間における活動



【行動種類別】

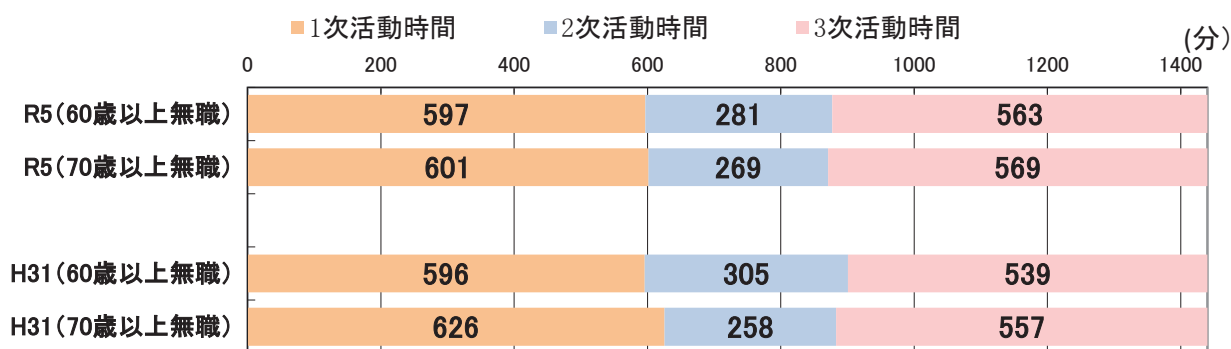


【60歳以上無職】

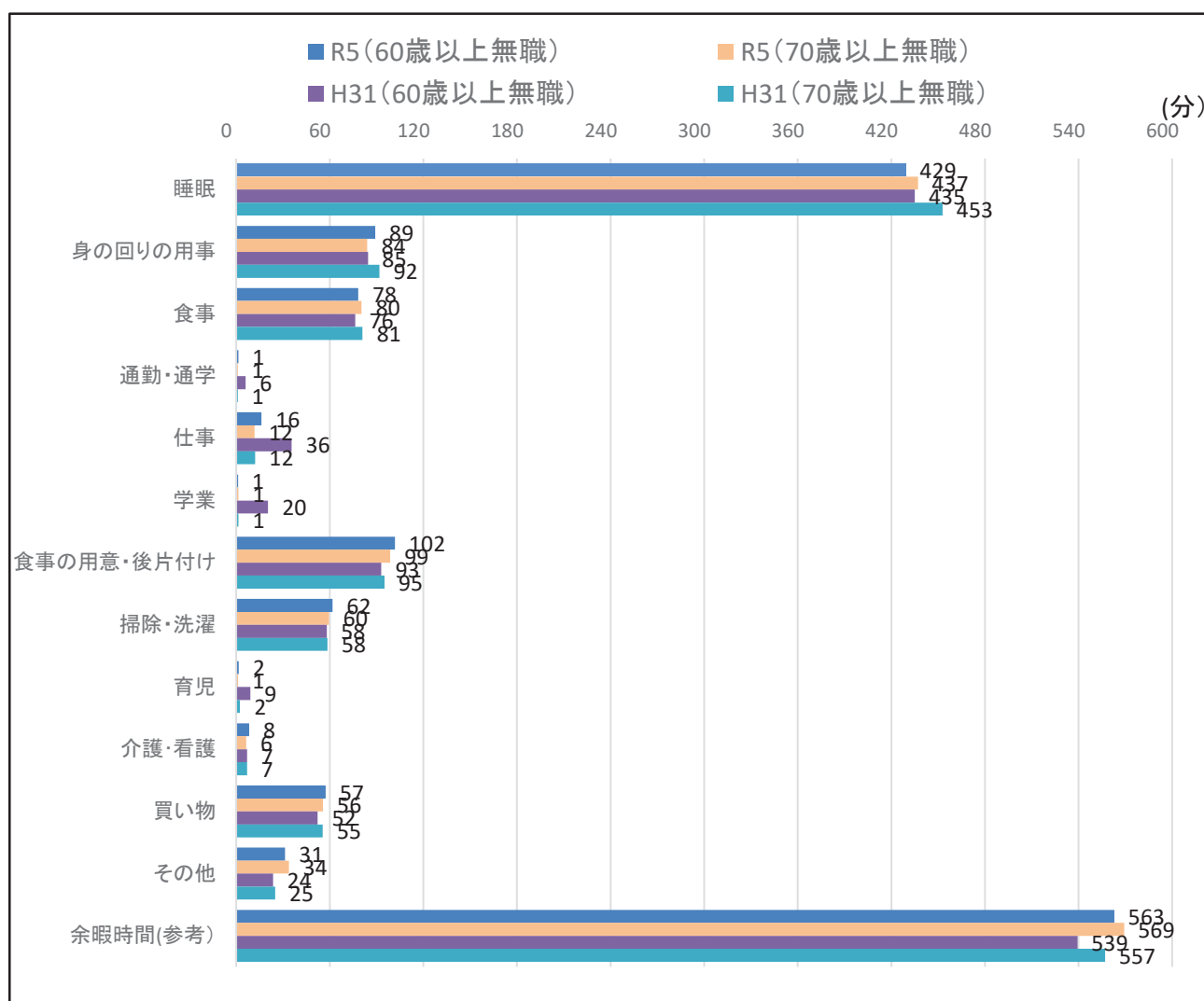
問6 あなたは、普段の生活で、以下の行動をどのくらいの時間行っていますか。

○ 1日当たりの行動の内容は、1次活動時間が597分(9時間57分)、2次活動時間が281分(4時間41分)、3次活動時間が563分(9時間23分)となっている。

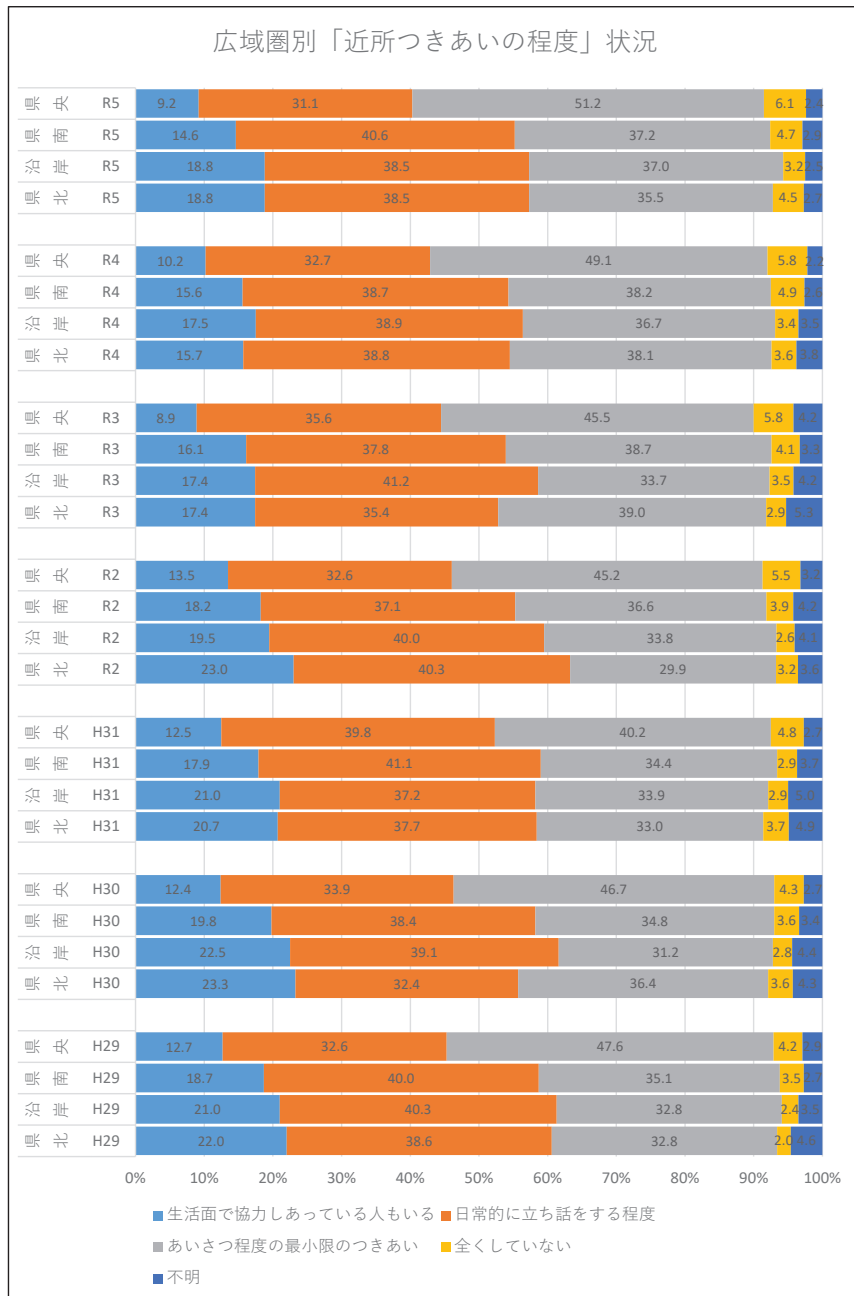
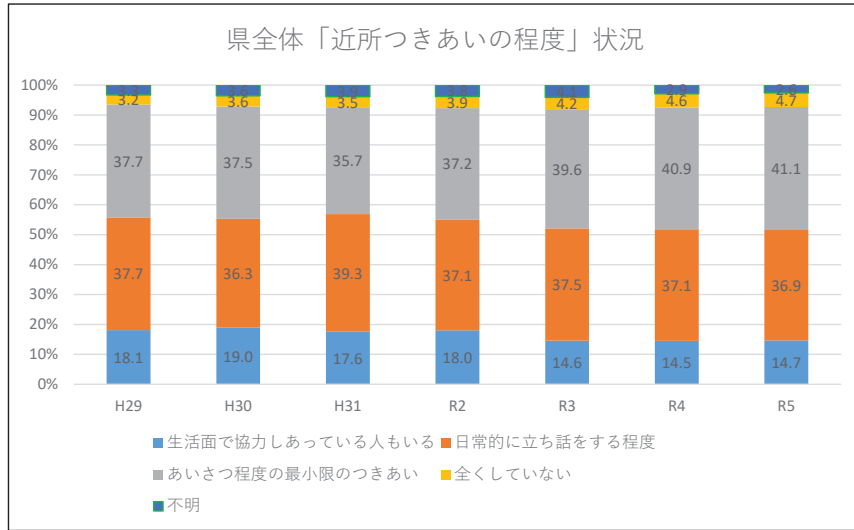
1次活動: 睡眠、食事など生理的に必要な活動
 2次活動: 仕事、家事など社会生活を営む上で義務的な性格の強い活動
 3次活動: 1次活動、2次活動以外で各人が自由に使える時間における活動



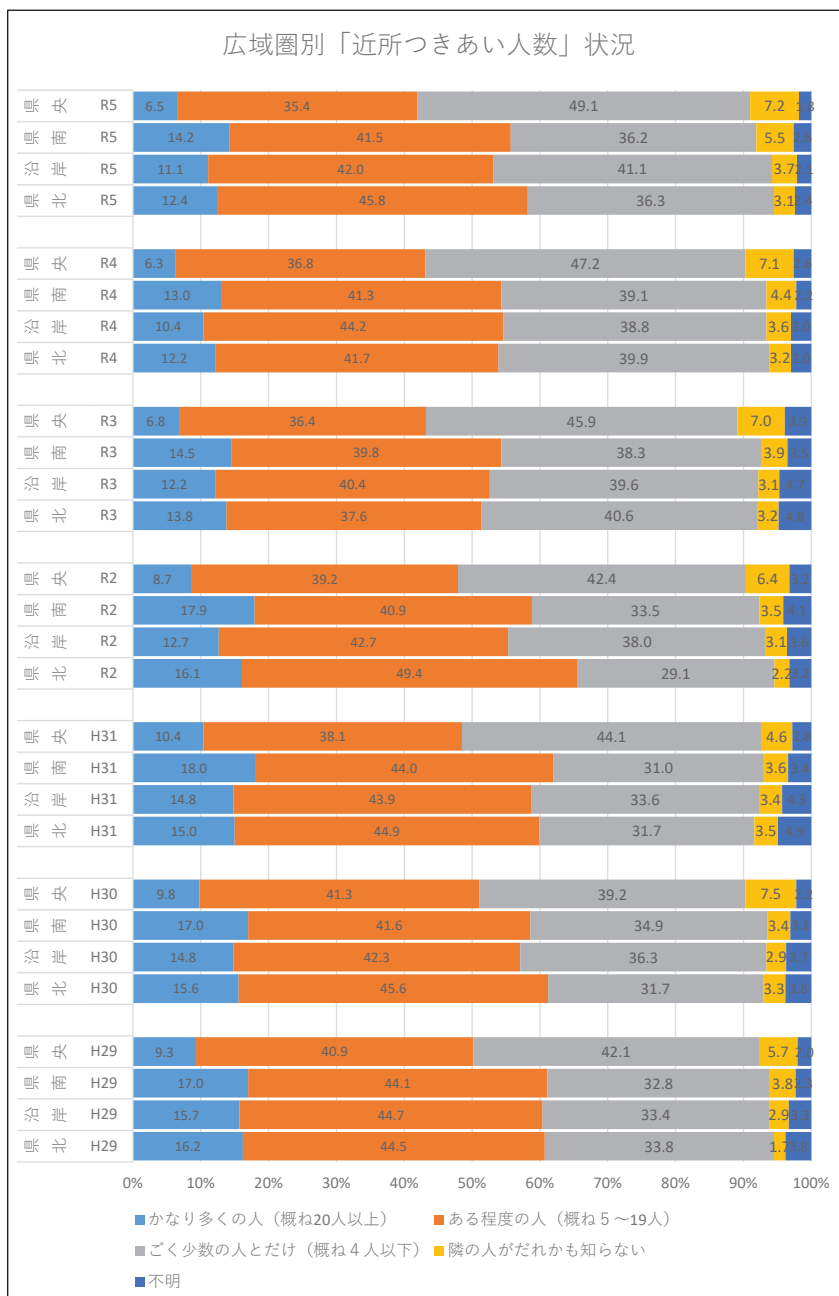
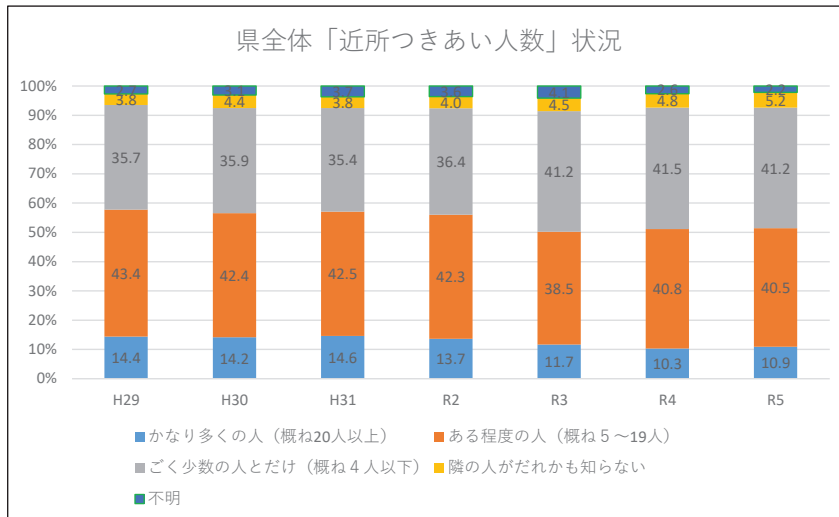
【行動種類別】



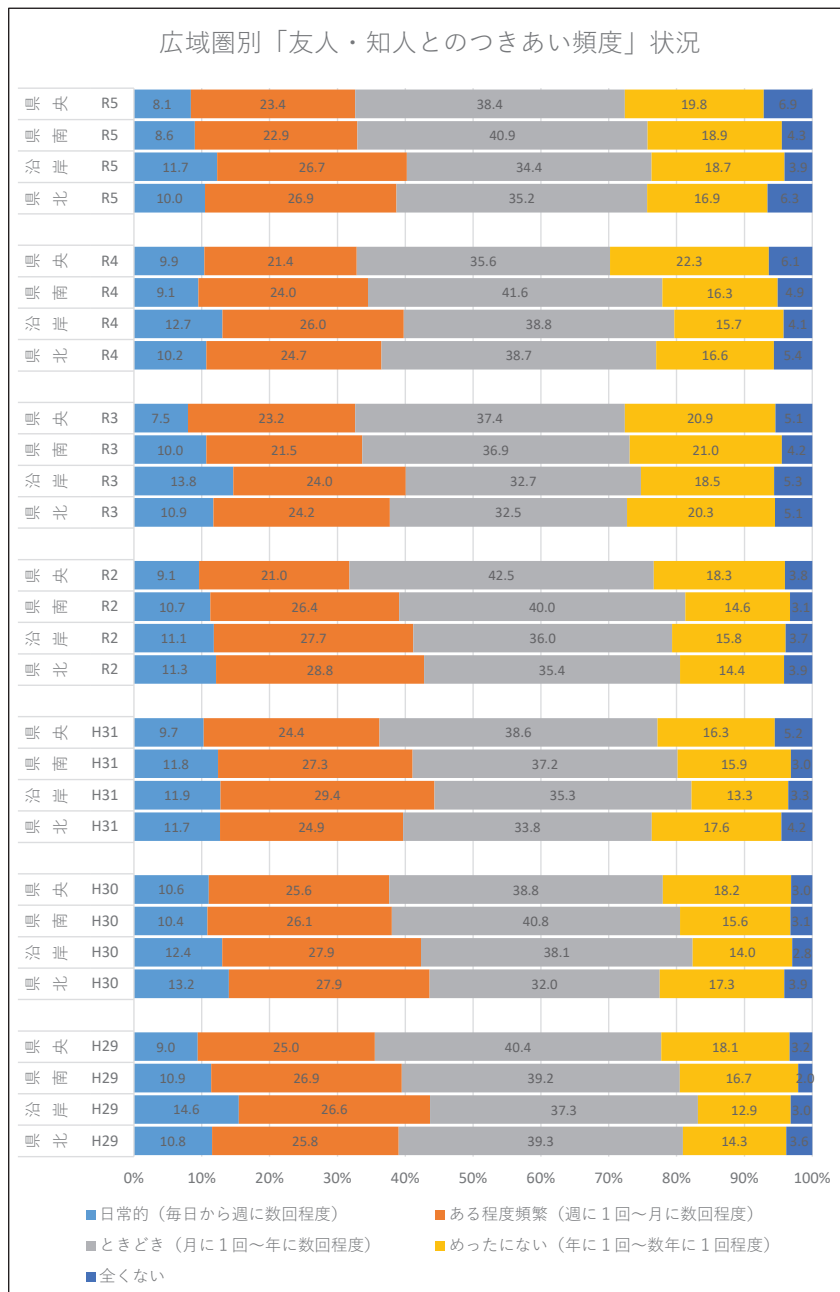
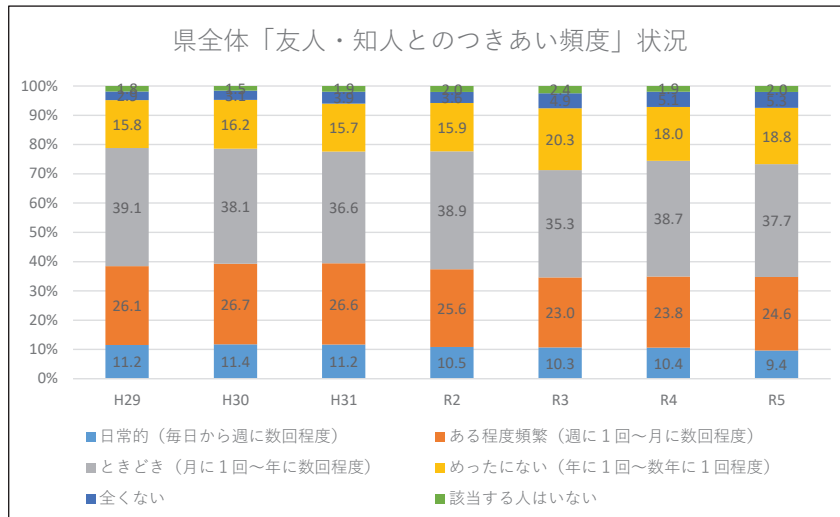
問4-1 「近所つきあいの程度」状況について



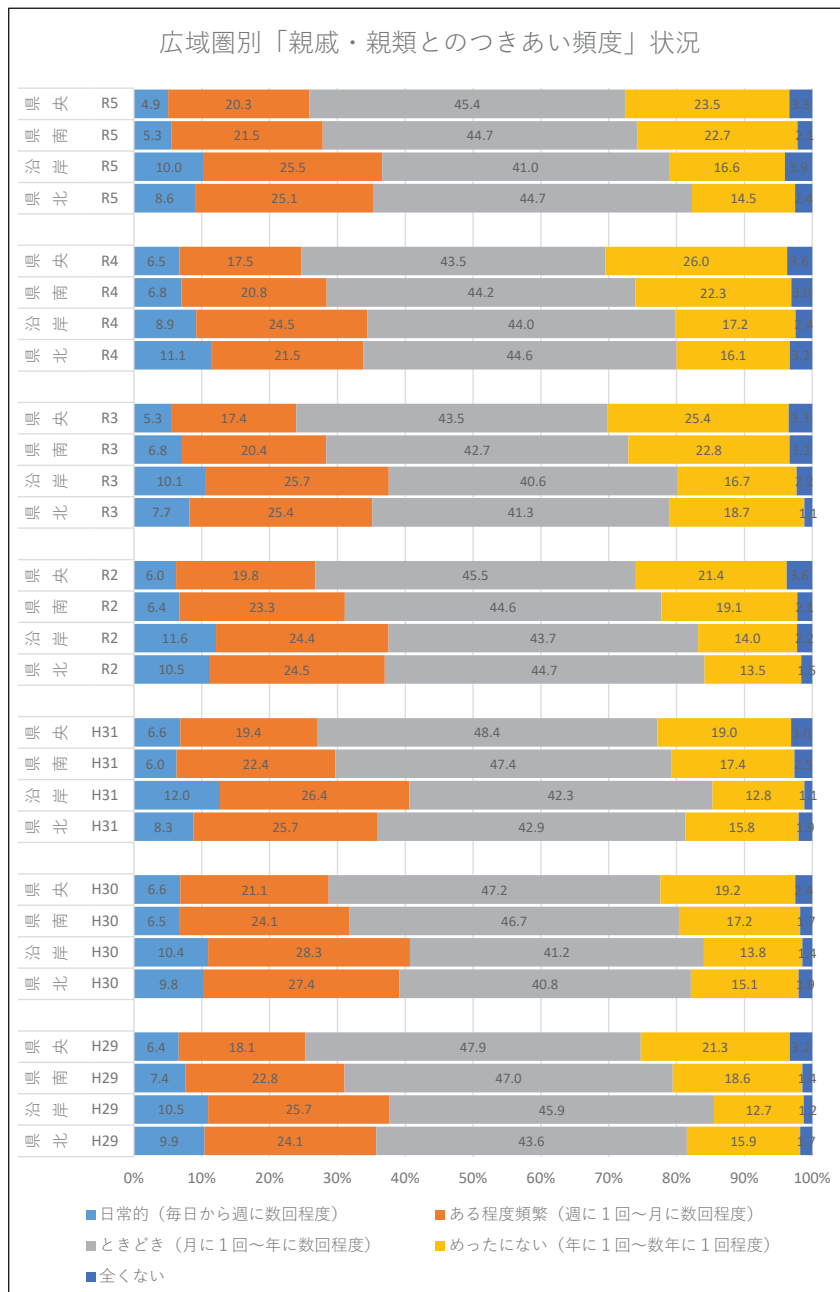
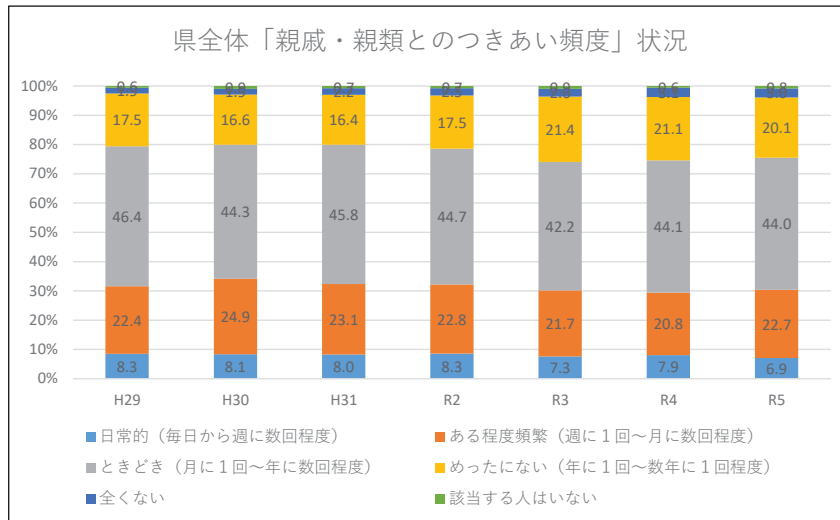
問4-2 「つきあっている近所の人数」状況について



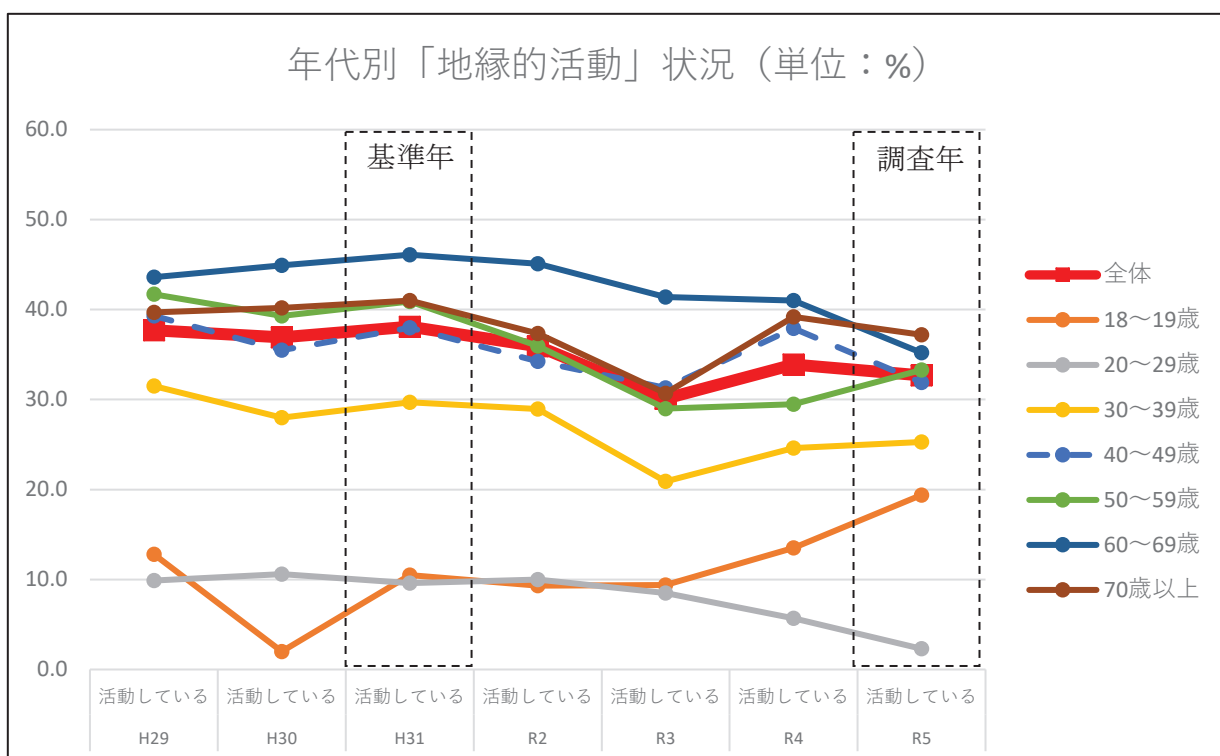
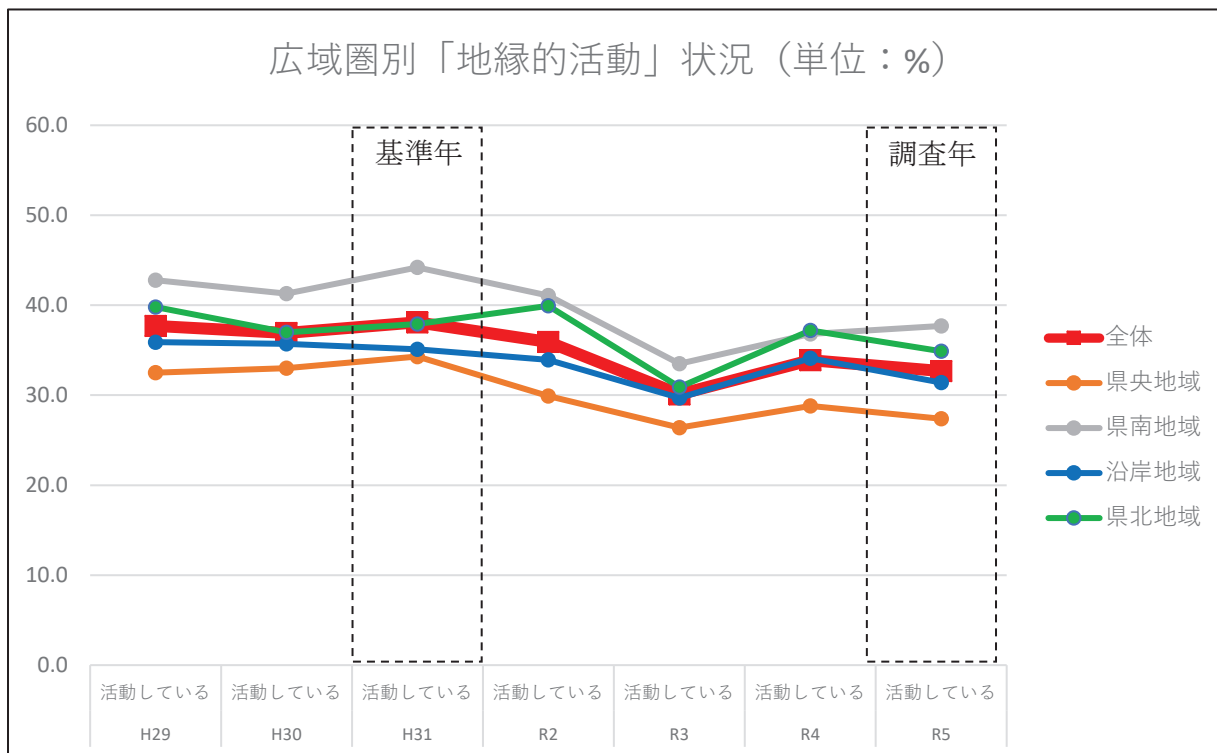
問4-3① 「友人・知人とのつきあい頻度」状況について

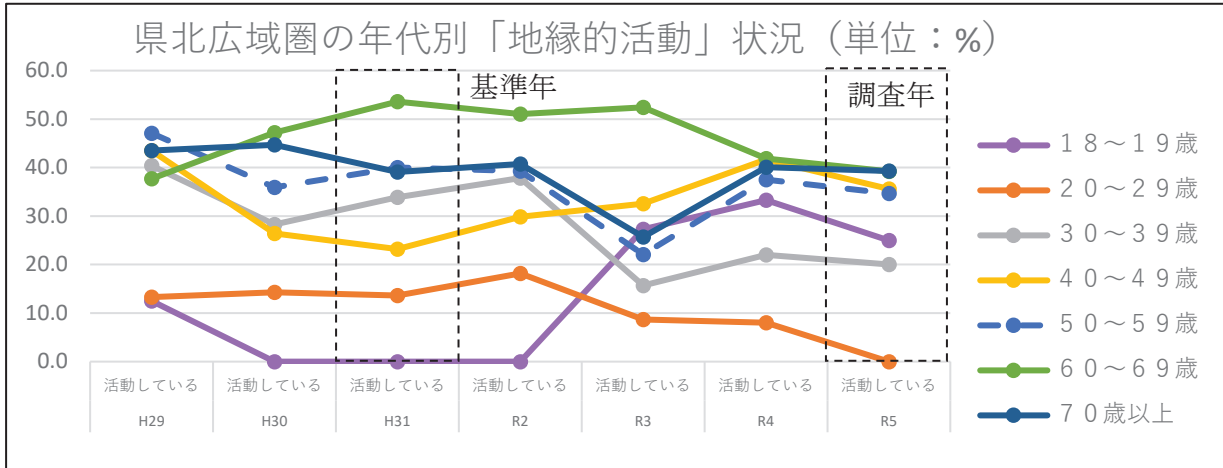
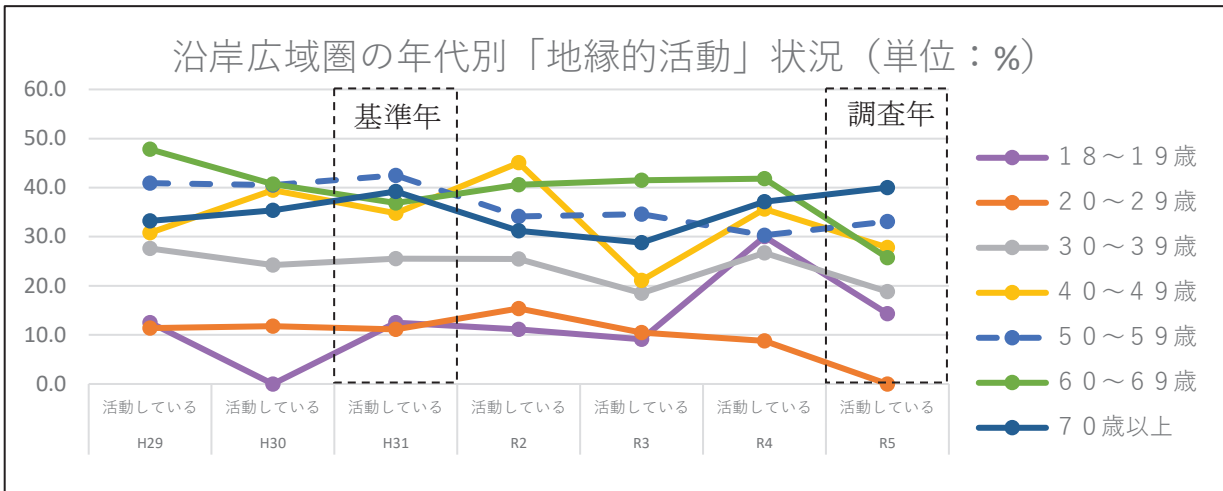
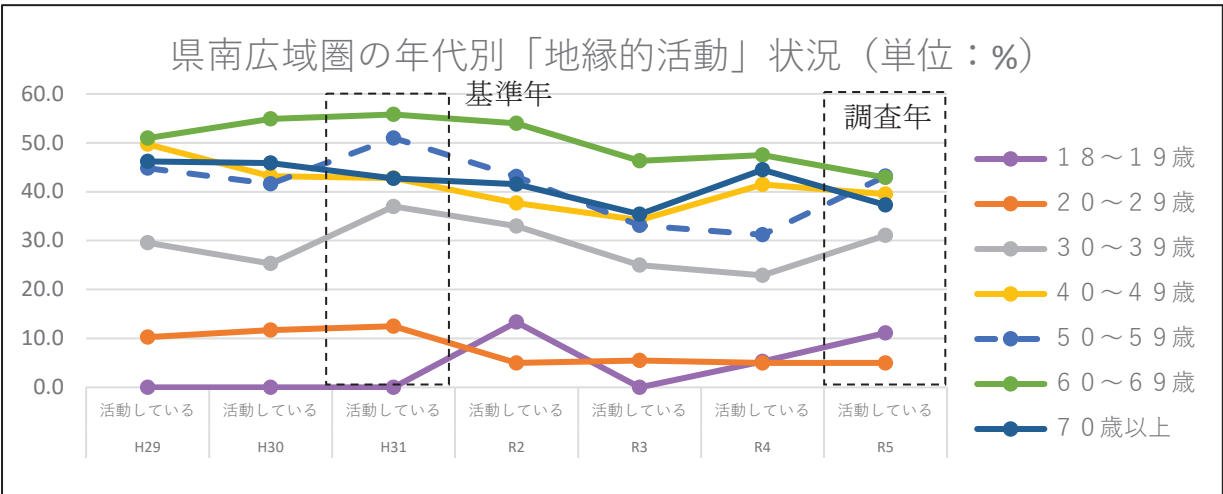
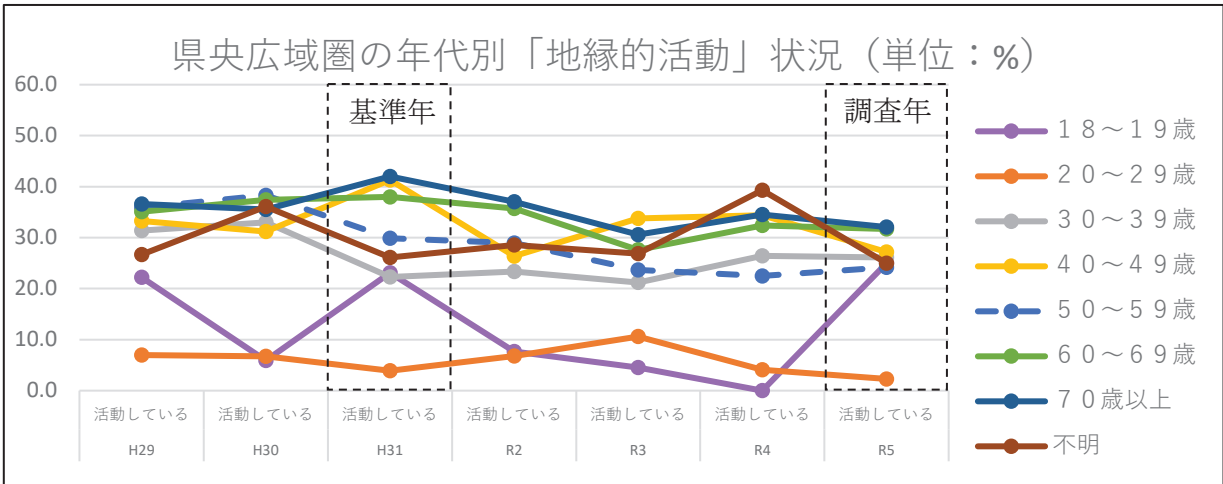


問4-3② 「親戚・親類とのつきあい頻度」状況について



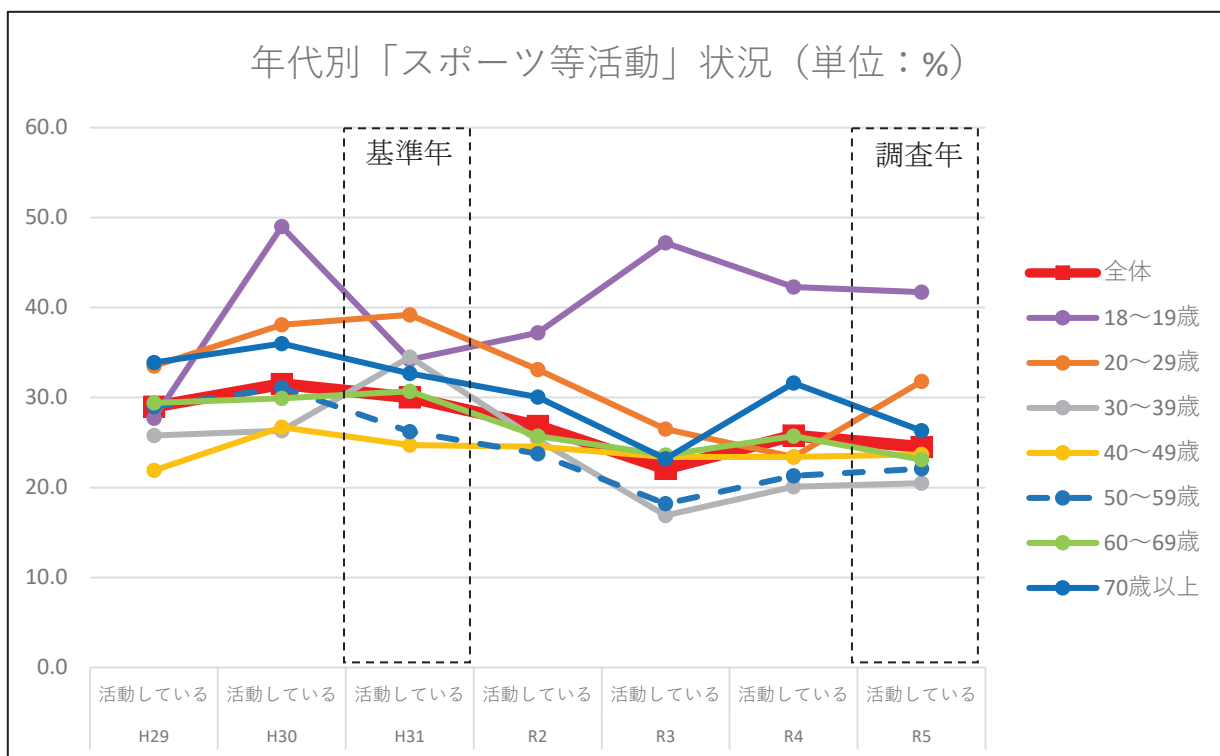
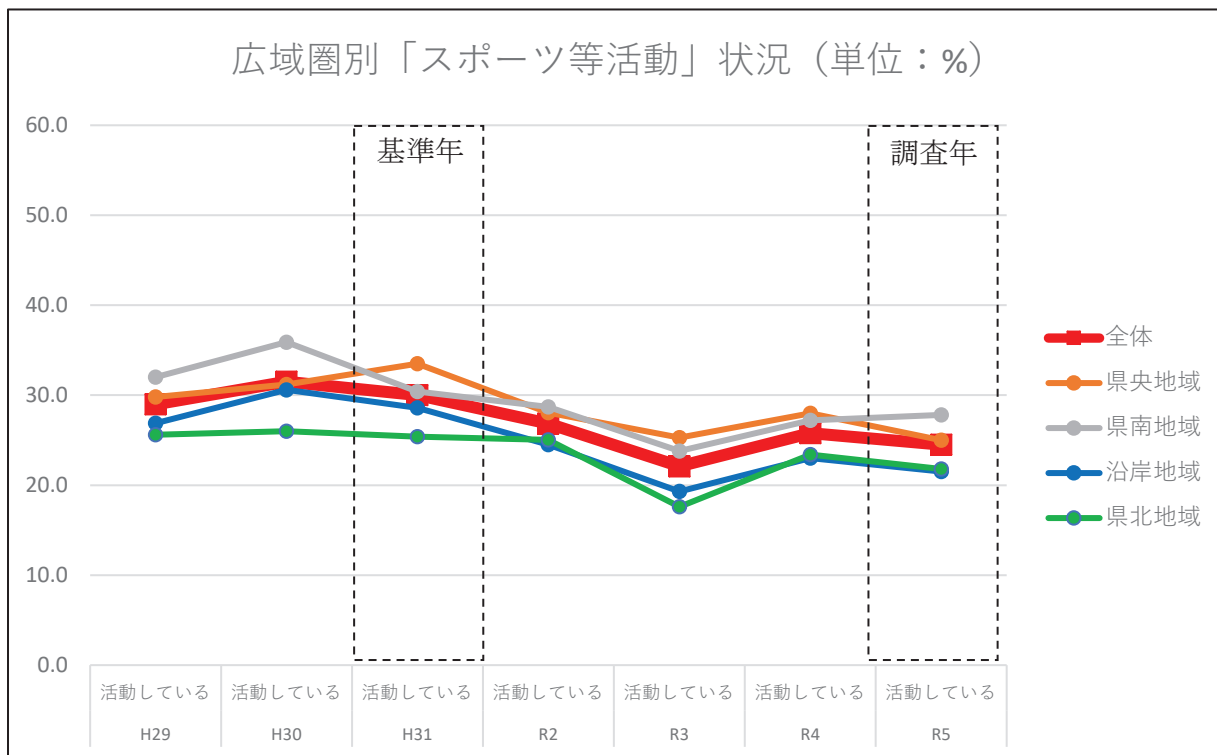
問4-4① 「地縁的活動」 状況について



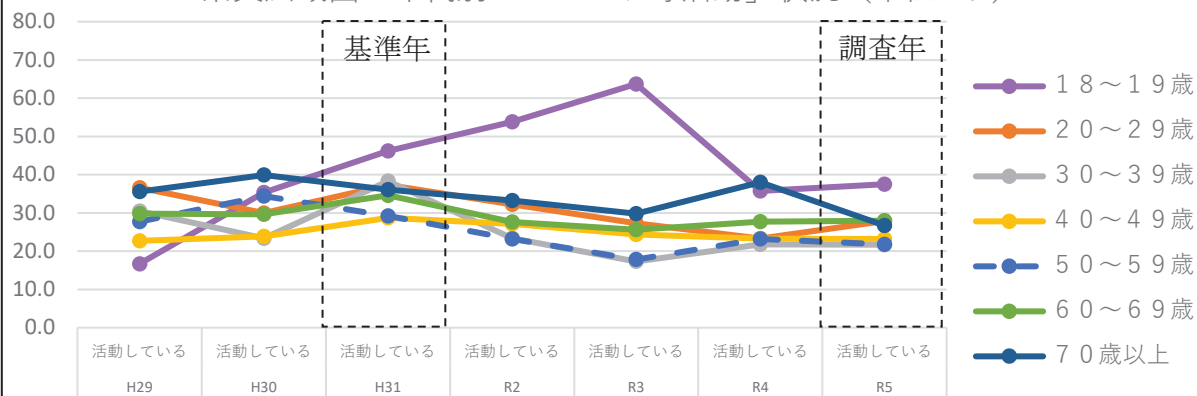


注 広域圏別年代別集計の県南、沿岸及び県北で18・19歳の件数が一桁の年があり留意が必要。

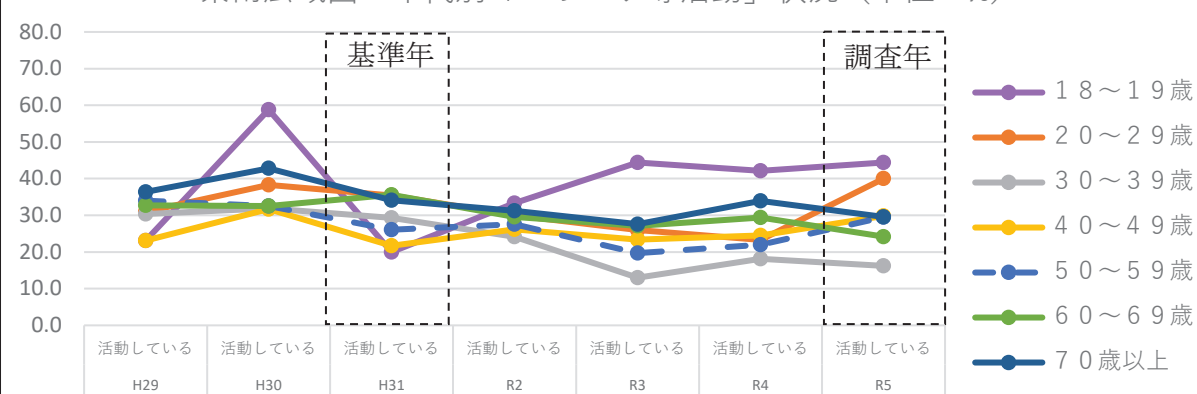
問4-4② 「スポーツ・趣味・娯楽活動」状況について



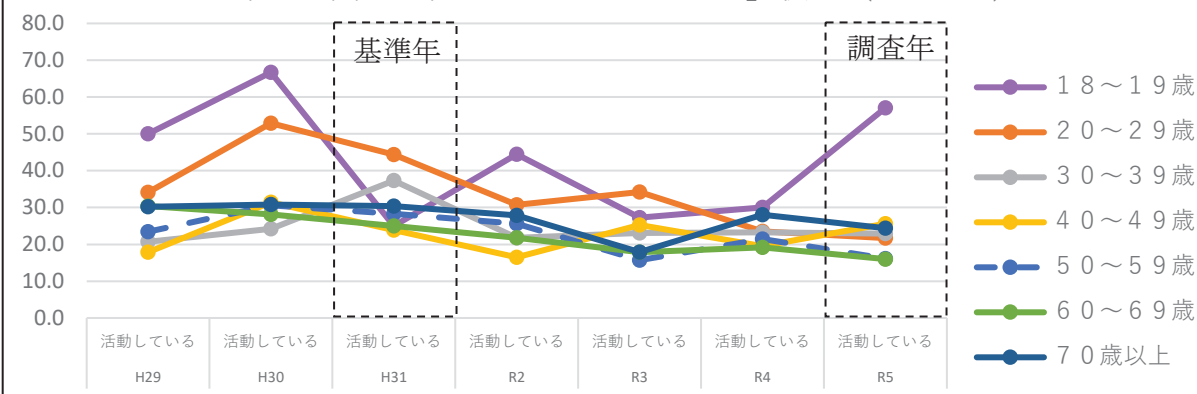
県央広域圏の年代別「スポーツ等活動」状況（単位：％）



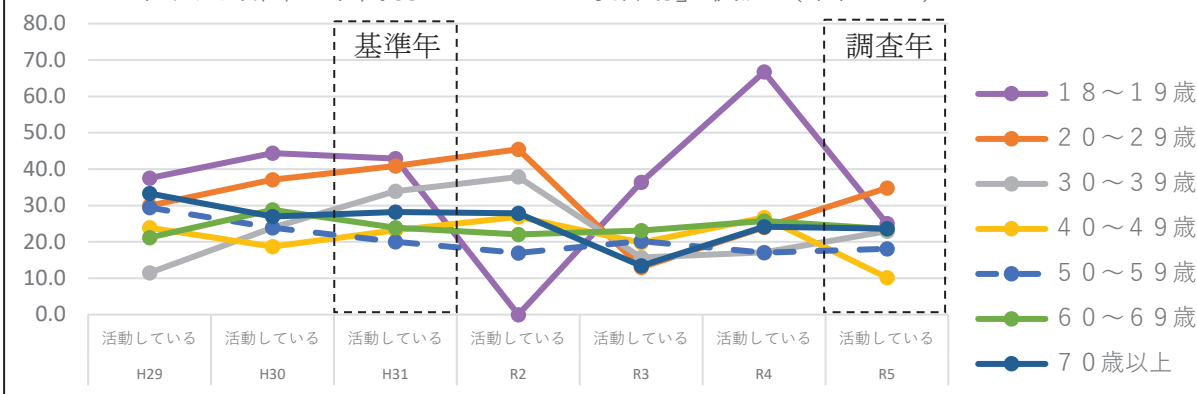
県南広域圏の年代別「スポーツ等活動」状況（単位：％）



沿岸広域圏の年代別「スポーツ等活動」状況（単位：％）

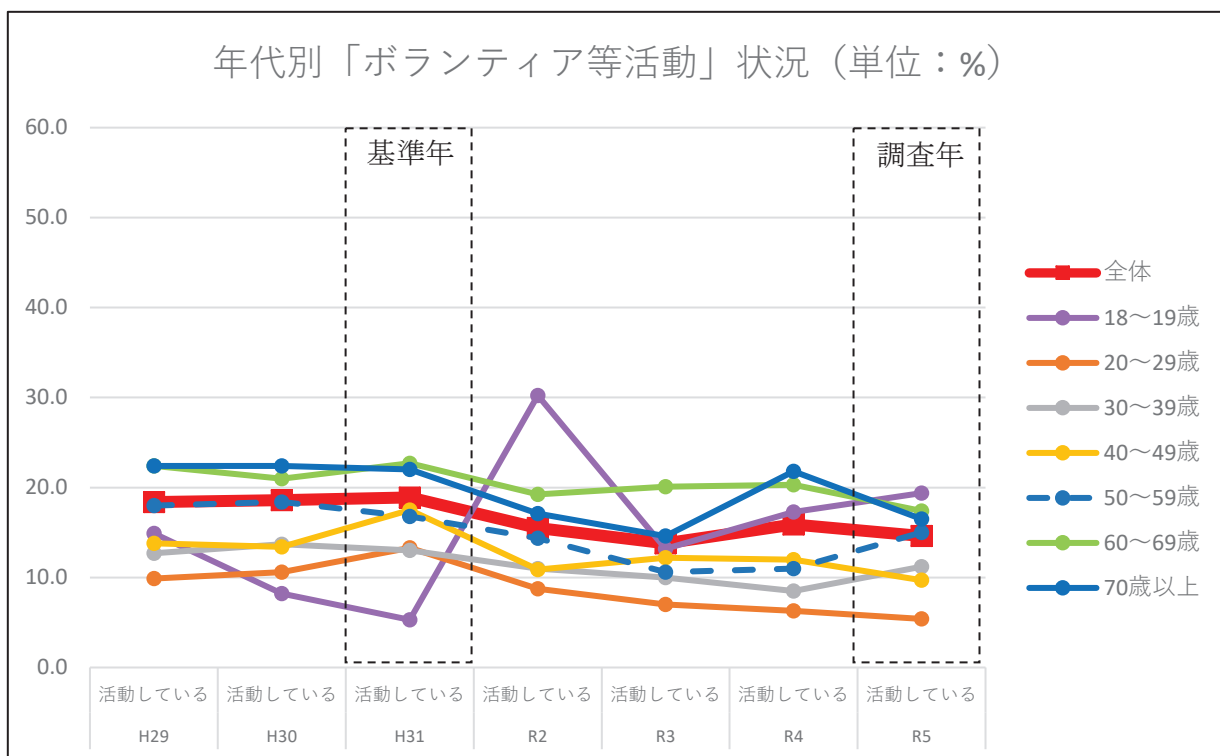
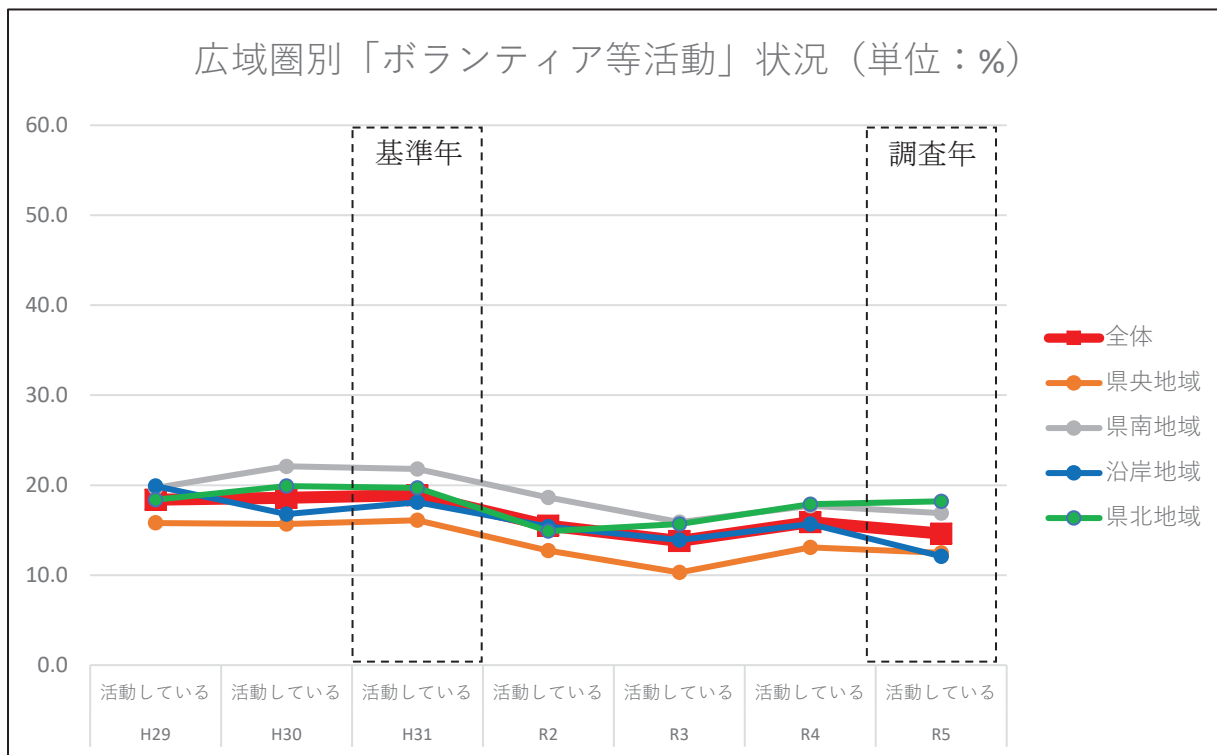


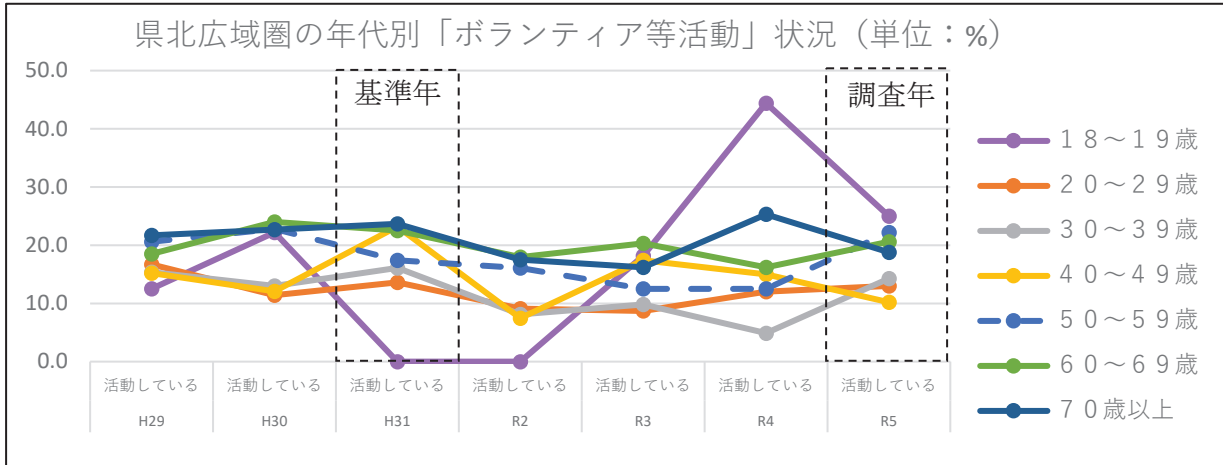
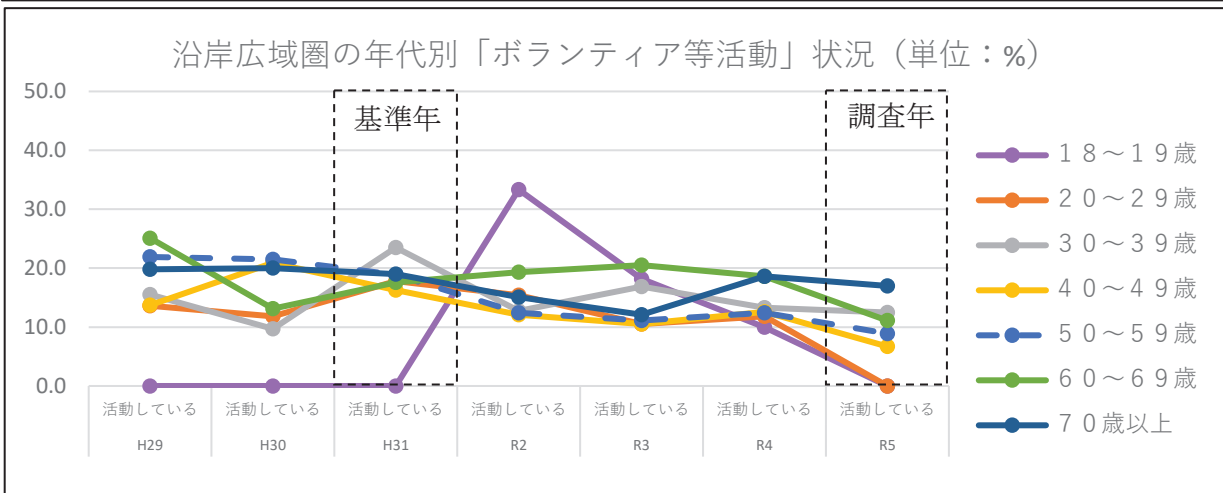
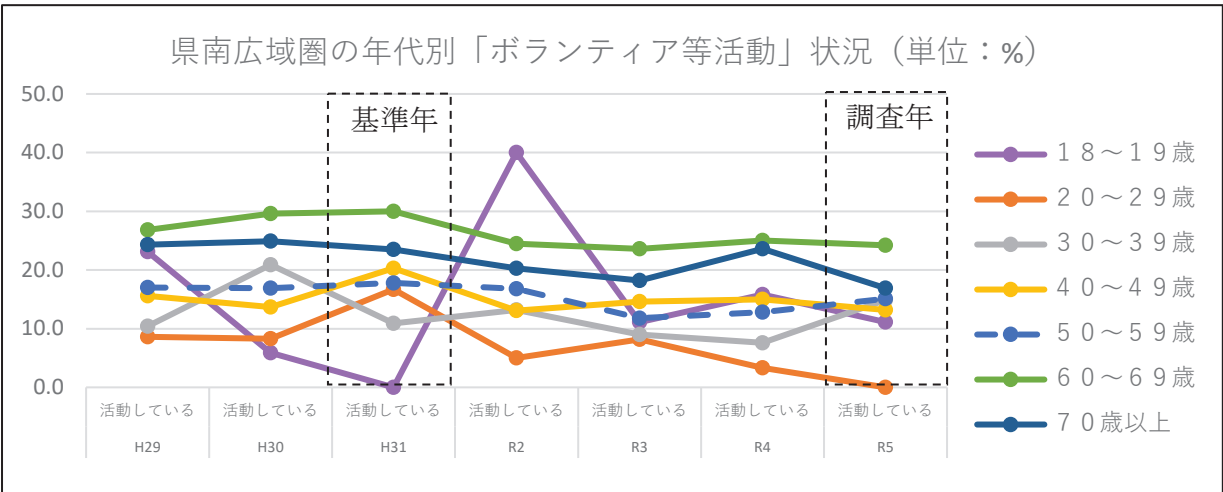
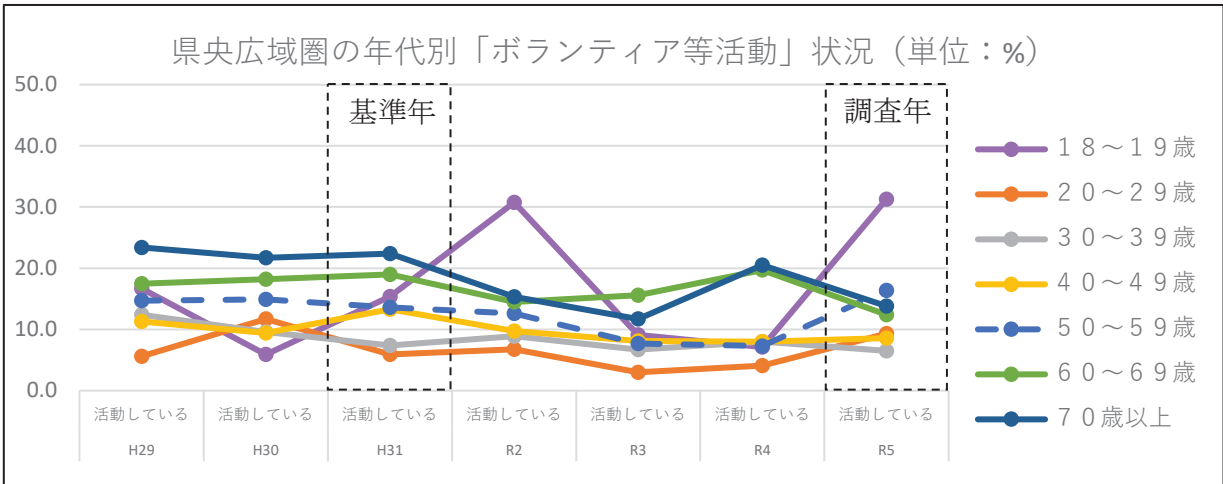
県北広域圏の年代別「スポーツ等活動」状況（単位：％）



注 広域圏別年代別集計の県南、沿岸及び県北で18・19歳の件数が一桁の年があり留意が必要。

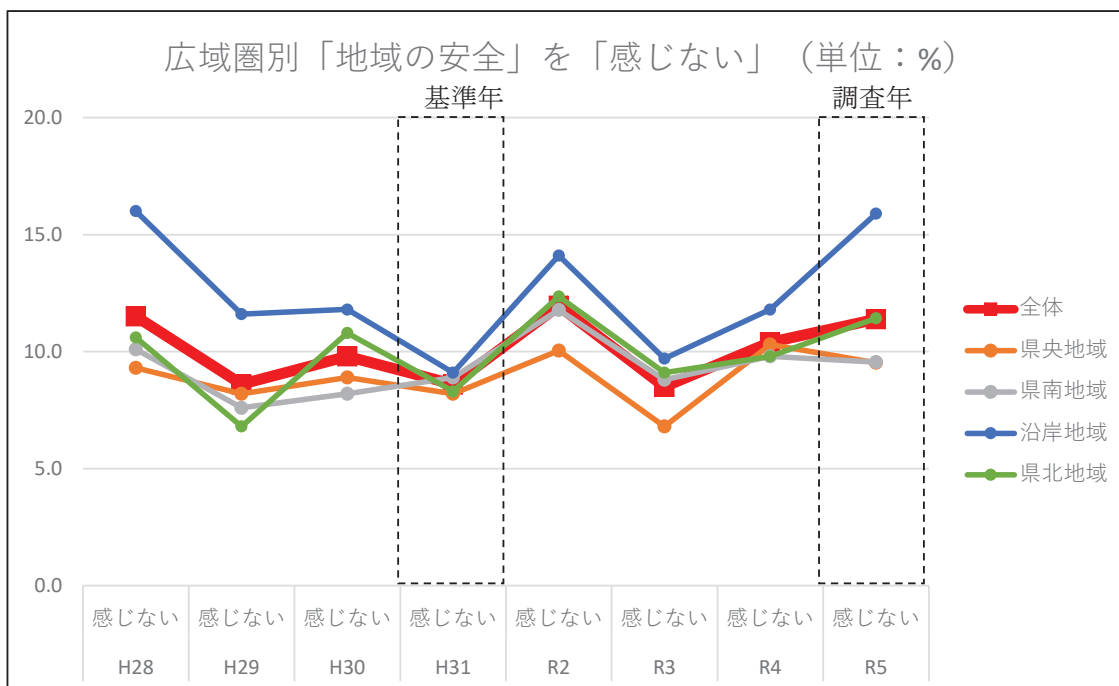
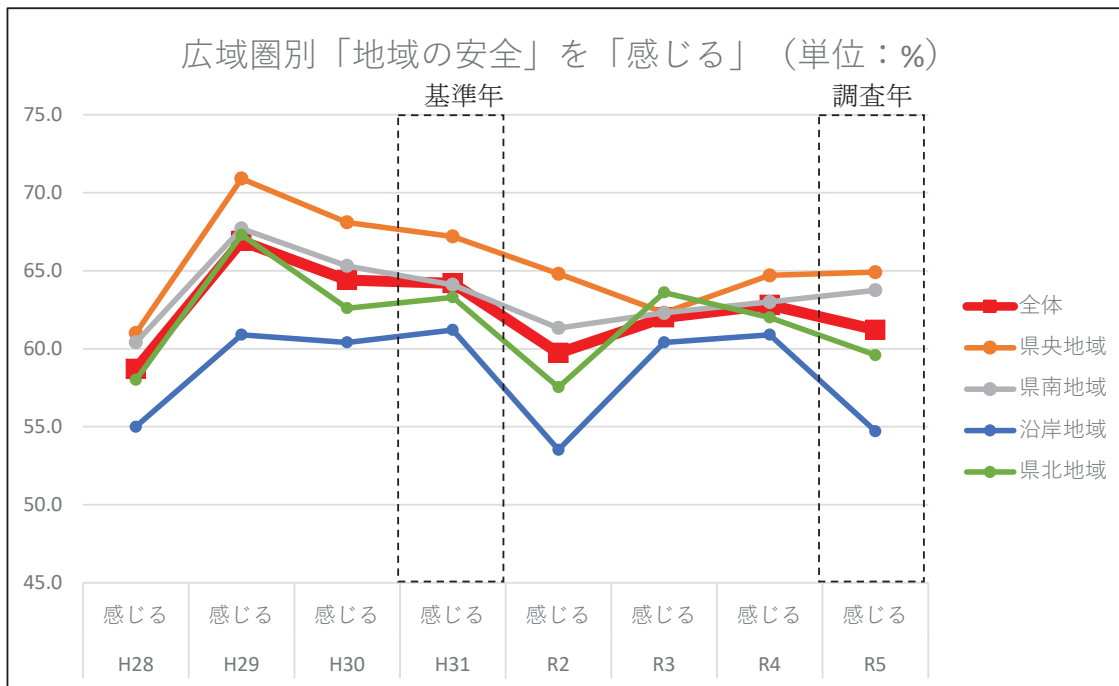
問4-4③ 「ボランティア・NPO・市民活動」状況について





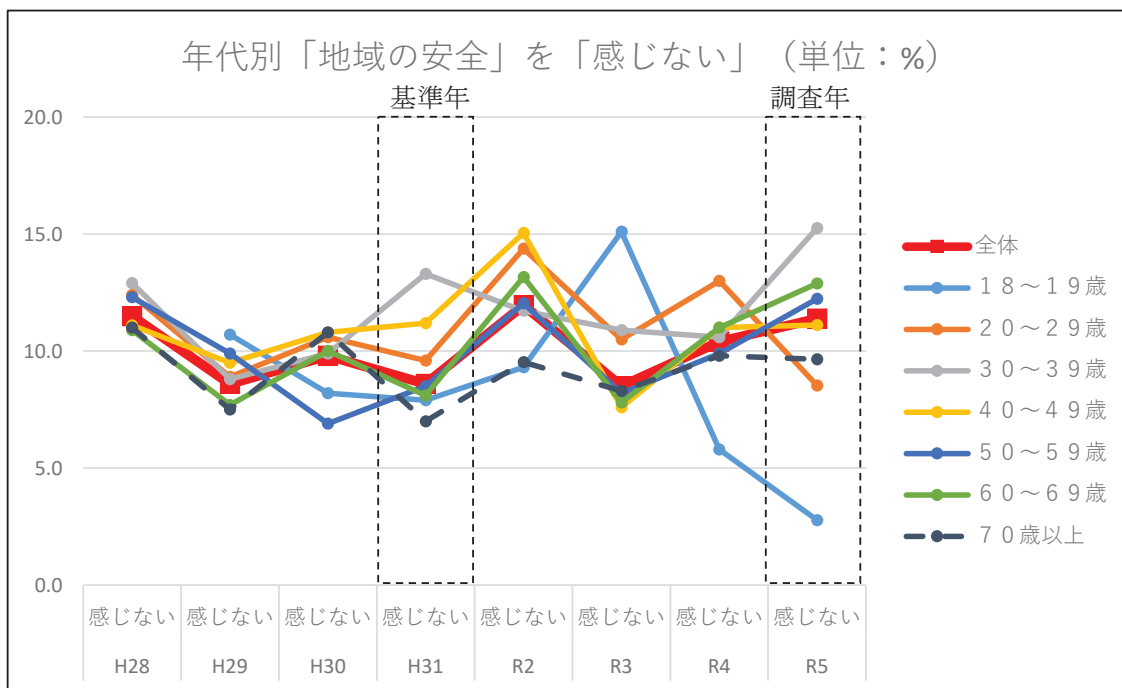
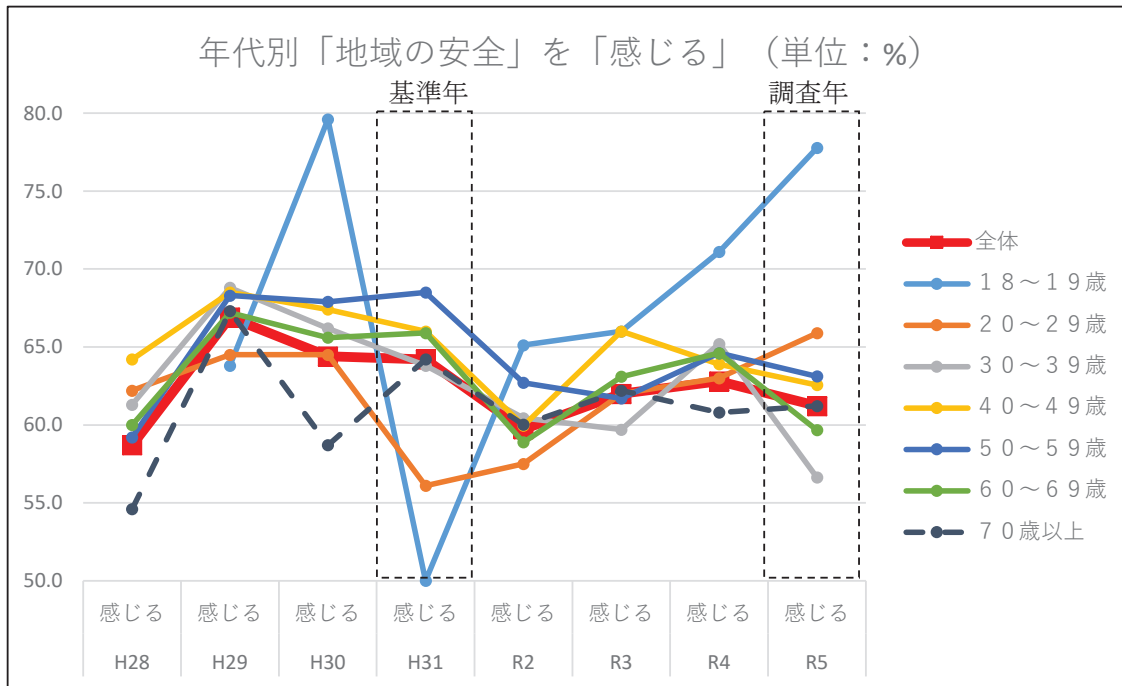
注 広域圏別年代別集計の県南、沿岸及び県北で18・19歳の件数が一桁の年があり留意が必要。

「地域の安全」の圏域と年齢のクロス



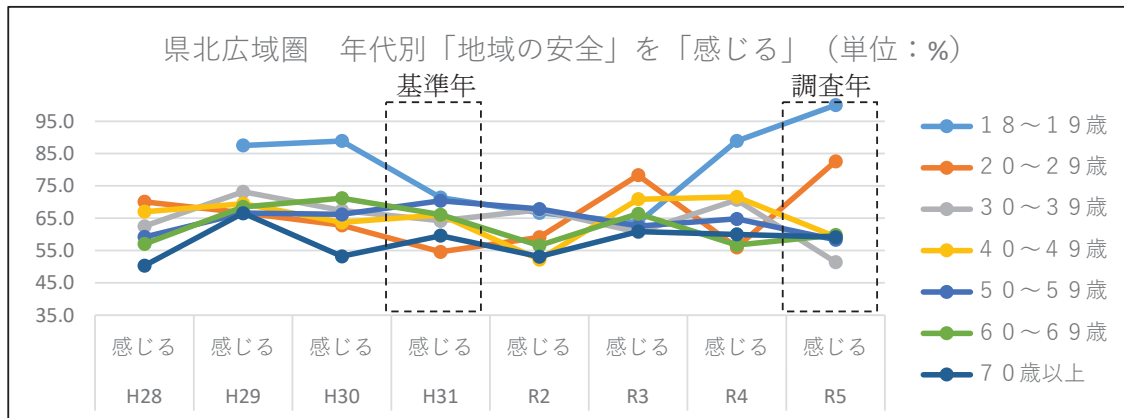
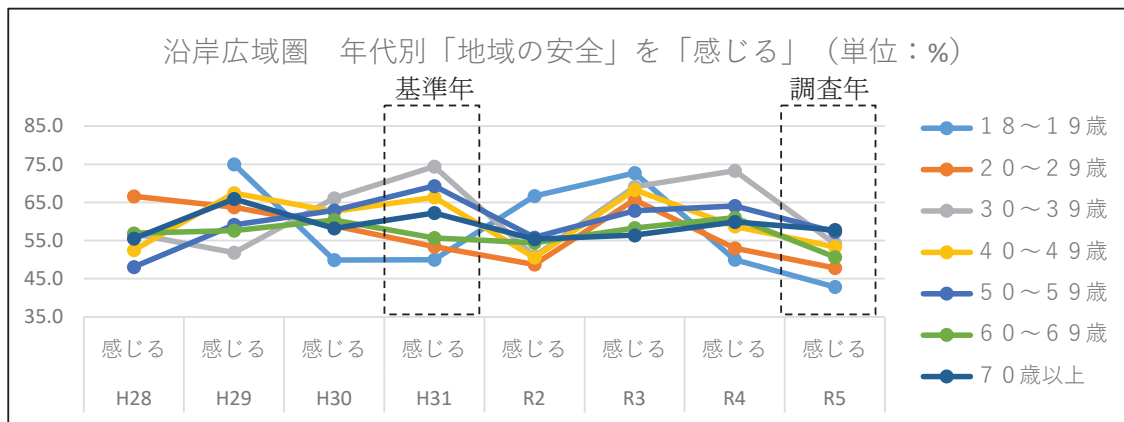
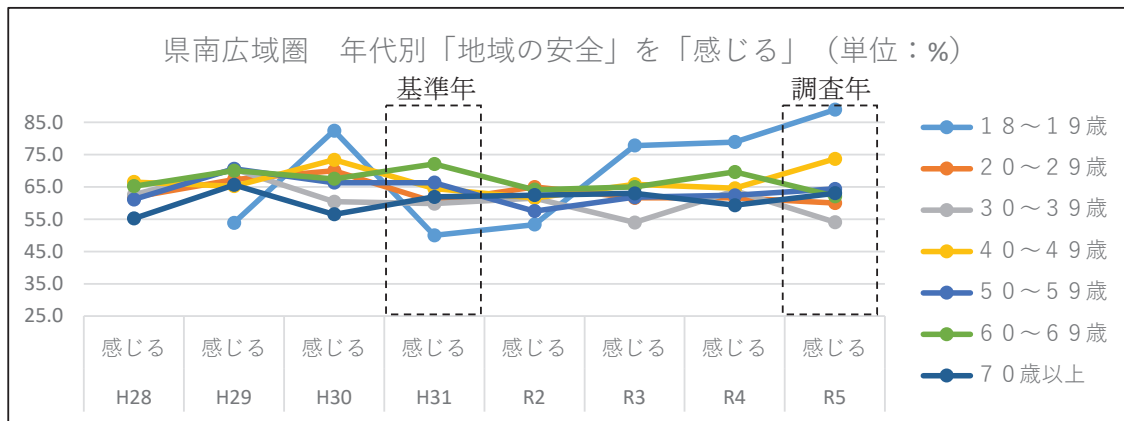
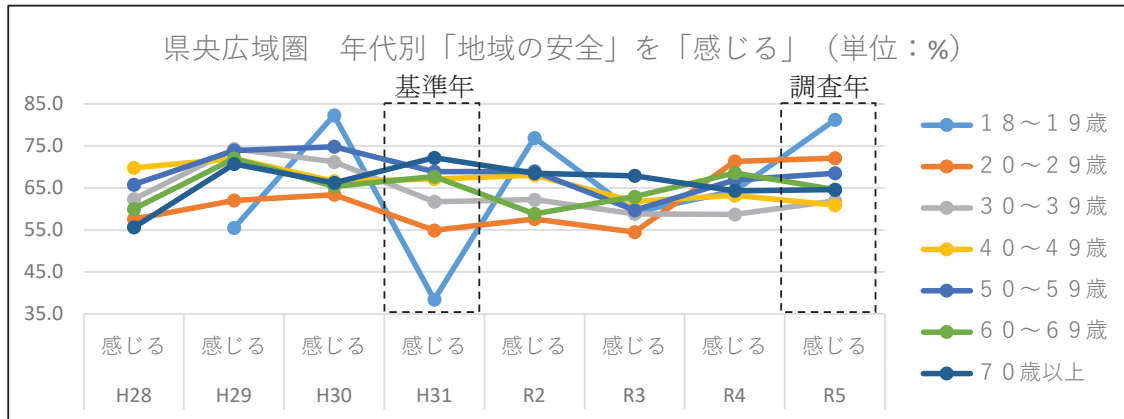
注 「感じる」は、「感じる」と「やや感じる」を合計した割合

注 「感じない」は、「感じない」と「あまり感じない」を合計した割合

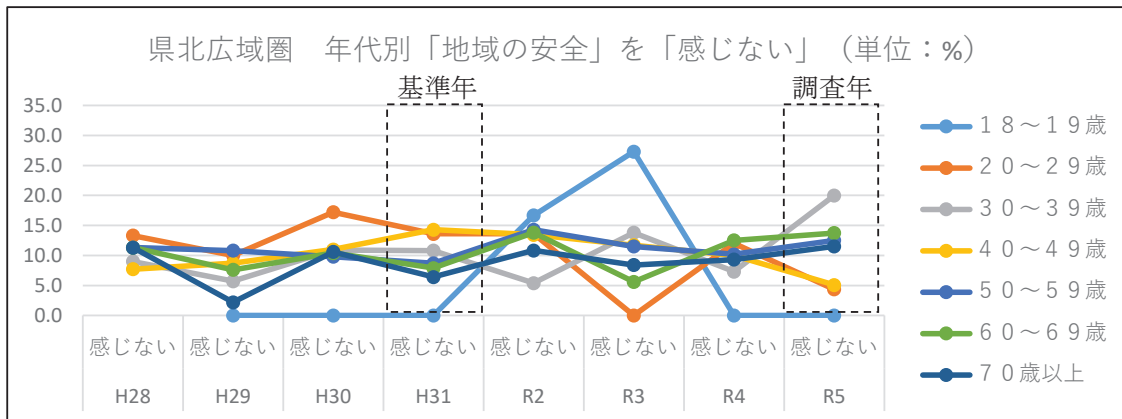
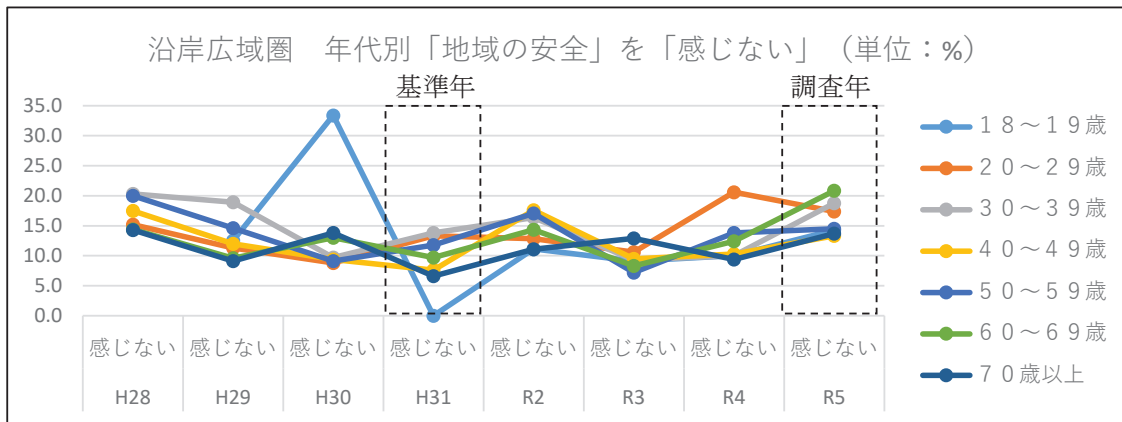
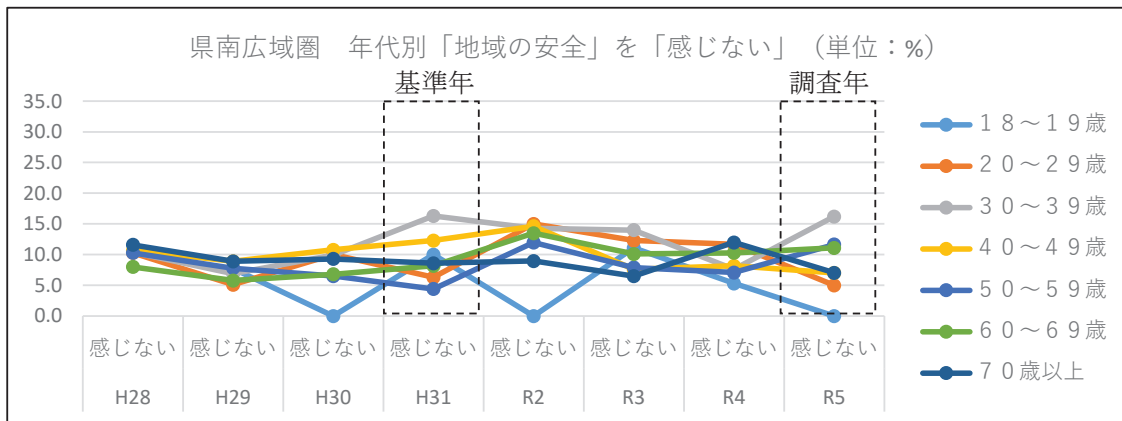
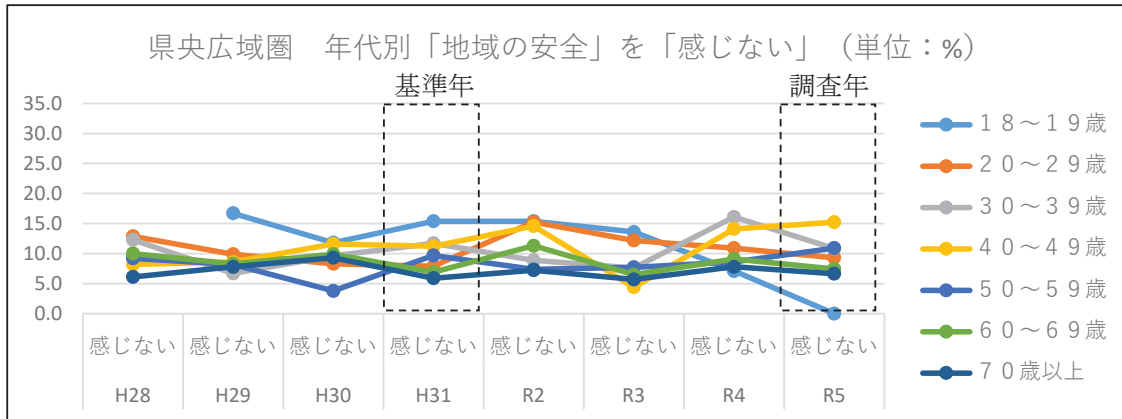


注 「感じる」は、「感じる」と「やや感じる」を合計した割合

注 「感じない」は、「感じない」と「あまり感じない」を合計した割合



注 広域圏別年代別集計の県南、沿岸及び県北で18・19歳の件数が一桁になり、留意が必要
 注 「感じる」は、「感じる」と「やや感じる」を合計した割合



注 広域圏別年代別集計の県南、沿岸及び県北で18・19歳の件数が一桁になり、留意が必要
 注 「感じない」は、「感じない」と「あまり感じない」を合計した割合

