

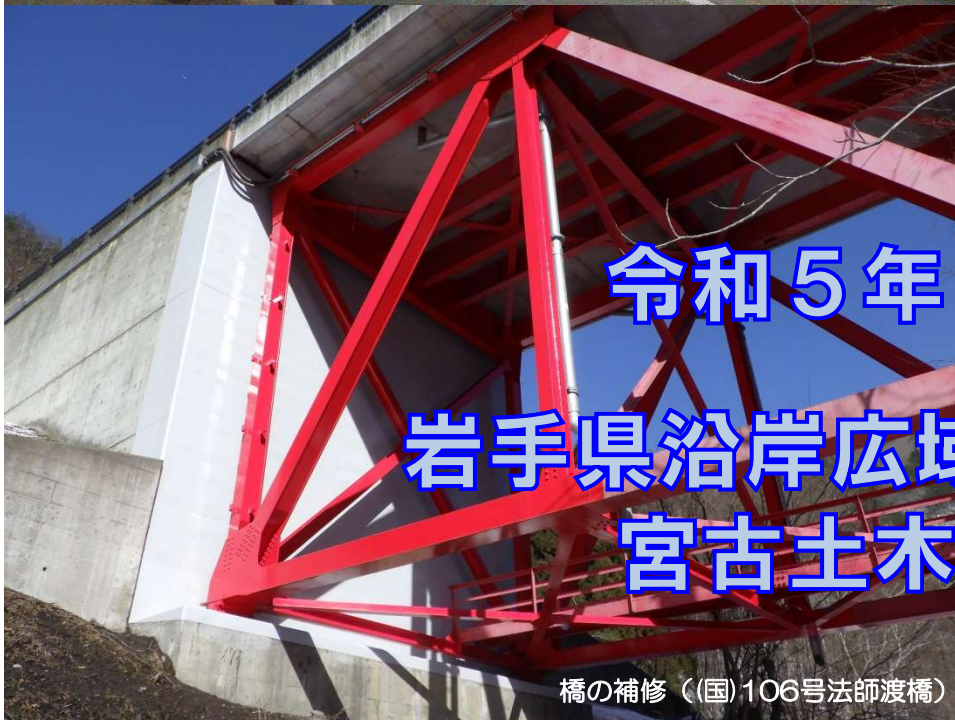
道路メンテナンス体験学習会 【宮古市立川井中学校】



トンネルの補修（国）106号袋岩トンネル



道路パトロールの状況



橋の補修（国）106号法師渡橋



除雪の状況

令和5年11月9日

岩手県沿岸広域振興局土木部
宮古土木センター

1 建設業を知ろう

2 道路を守る仕事

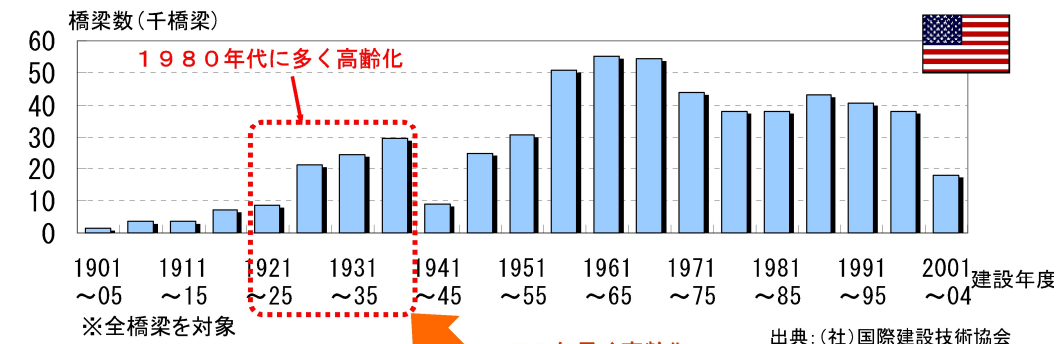
3 道路メンテナンスの現場体験

- ① 道路の穴ぼこを補修する
- ② 車が走りにくい枝木を切る
- ③ 道路に飛散した土砂を撤去する

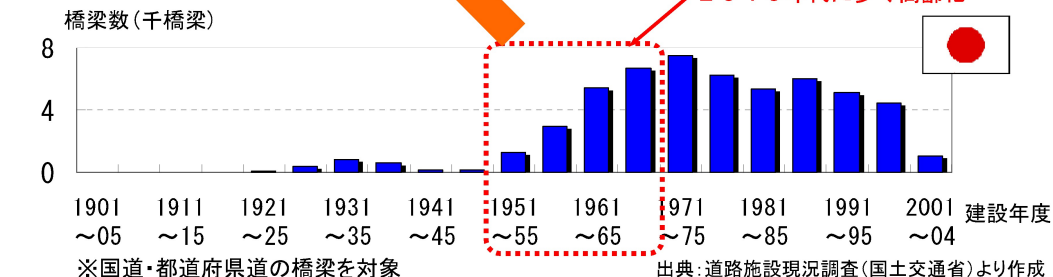
「荒廃する日本」にならないように①

○米国は、日本よりも30年早い1980年代に多くの道路橋が高齢化した。維持管理に予算が十分投入されなかったため劣悪な状態となり「荒廃するアメリカ」と呼ばれた

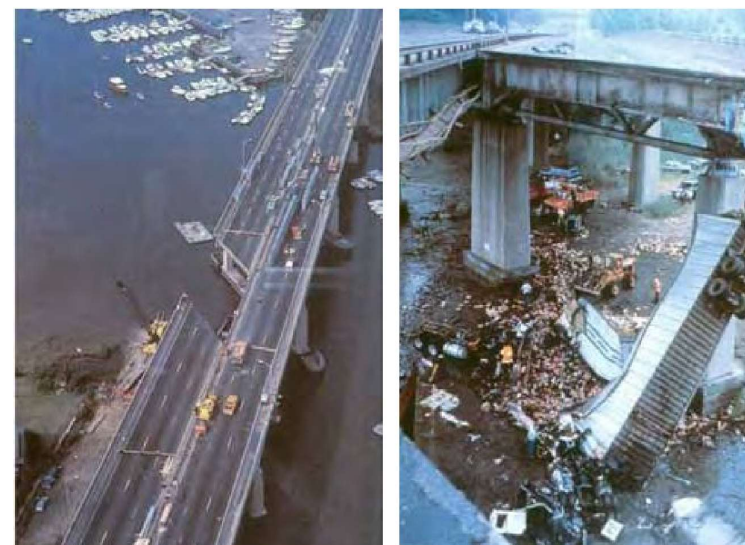
【米国の橋梁の建設年】



【日本の橋梁の建設年】



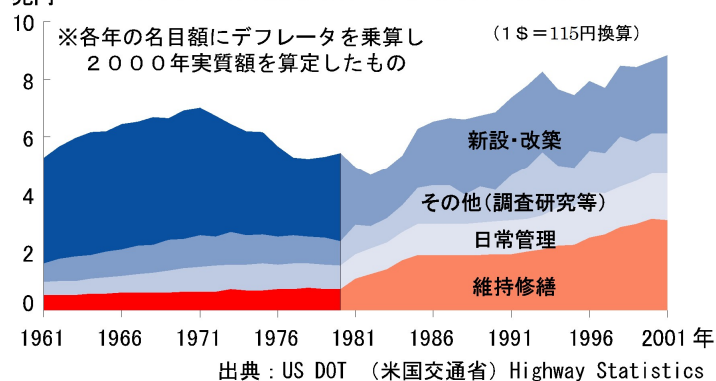
【マイアナス橋の崩壊(1983年)】



マイアナス橋がある
コネチカット州

出典: (社)国際建設技術協会

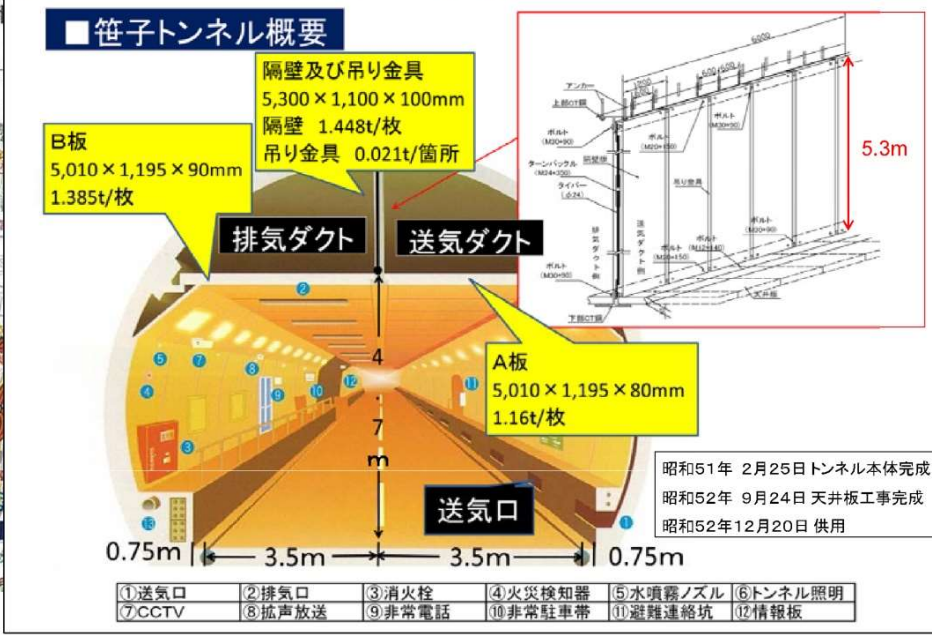
【米国の道路投資額の推移(州管理道路)】



出典: 「荒廃する日本」としないための道路管理、平成19年3月8日、国土交通省 道路局

「荒廃する日本」にならないように②

○平成24年12月2日に山梨県の中央自動車道（上り）笹子トンネル（東坑口から約1.7km 付近）で天井板が落下
 ○車両3台が下敷きとなる重大事故が発生（2台が焼損、死者9名、負傷者2名）



【クイズ①】
岩手県内の道路は
全部で何キロメートル
あるでしょうか

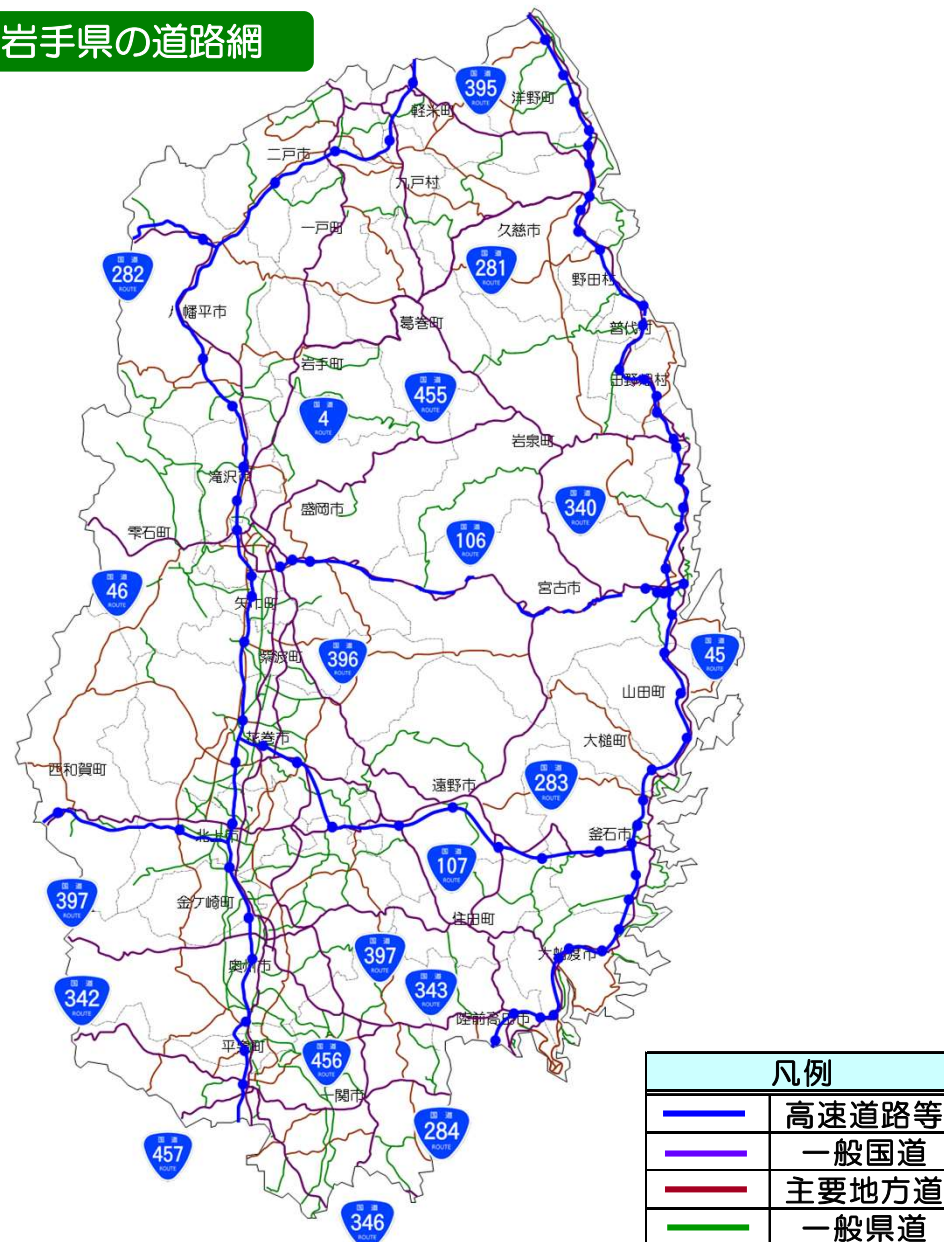
1 約3,300km

2 約11,000km

3 約33,000km

【参考】宮古市～川井中：約33km 宮古市～盛岡市：約80km 宮古市～東京都：約600km

岩手県の道路網



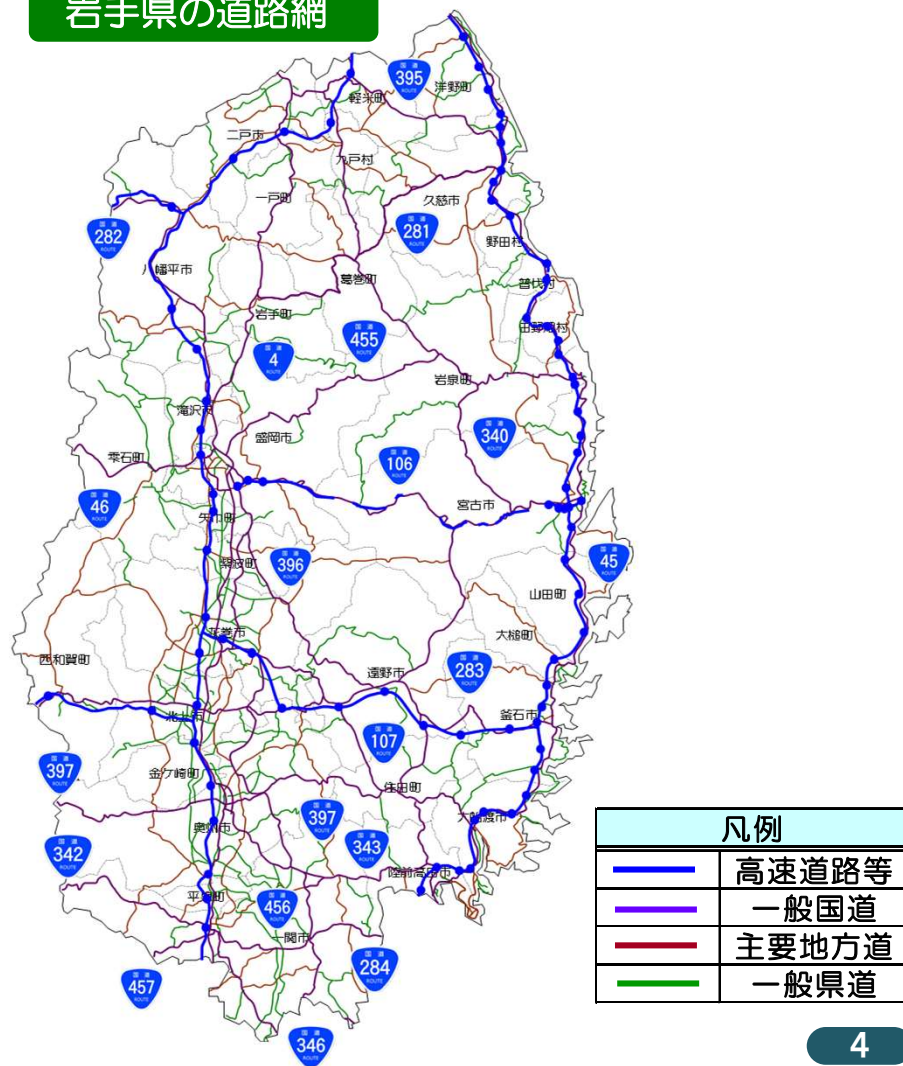
○岩手県には、国、県、市町村が管理する道路が約33,000km存在
 ○そのうち、県が管理する道路（国道、県道）は約4,200km（255路線）

岩手県の道路現況

区分		路線数	実延長 (km)
一般国道	国管理	4	685.4
	県管理	16	1,242.1
	計	19	1,927.5
県道	主要地方道	50	1,328.0
	一般県道	195	1,662.1
	計	245	2,990.1
国県道	国管理	4	685.4
	県管理	255	4,202.6
	市管理	6	29.6
	計	265	4,917.6
市町村道		54,642	28,487.6
合計		54,907	33,405.2

出典：岩手の道路現況(令和3年4月1日現在)

岩手県の道路網



凡例	
—	高速道路等
—	一般国道
—	主要地方道
—	一般県道

【クイズ②】
岩手県内には全部
で何橋の橋がある
でしょうか

1 約140橋

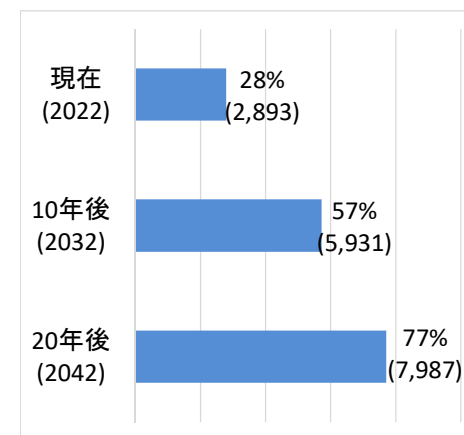
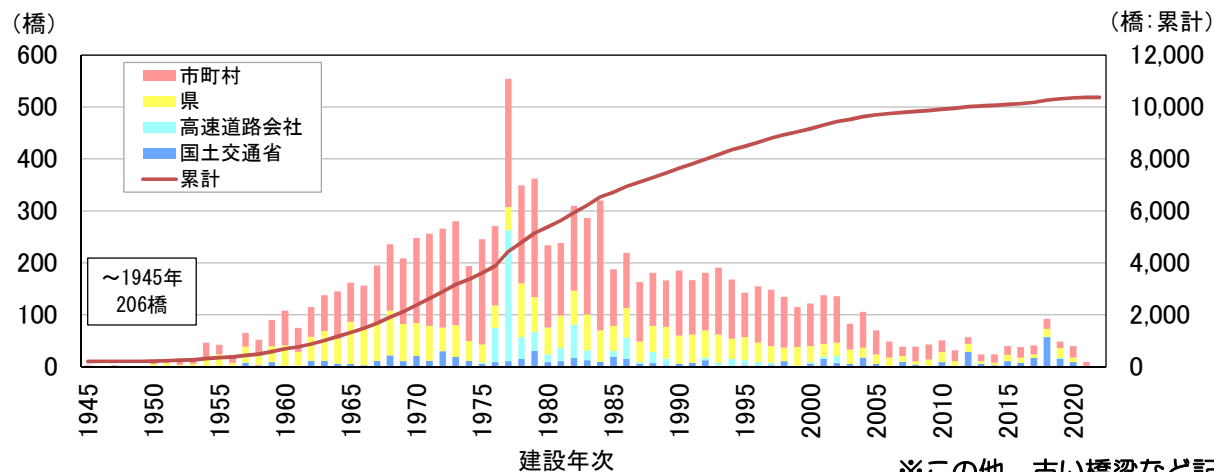
2 約1,400橋

3 約14,000橋



○岩手県の橋梁には、国、県、市町村等が管理する橋梁が約14,000橋存在
 ○そのうち、県が管理する橋梁（国道、県道）は約2,800橋あるが、建設後50年経過した橋梁の割合は現在の約4割から20年後は約8割まで増加

岩手県の橋梁建設の推移



※この他、古い橋梁など記録が確認できない建設年不明橋梁が約3,700橋

出典：岩手の道路メンテナンス概要(令和5年1月 岩手県道路メンテナンス会議)

県管理橋梁の建設後50年が経過した割合



※県管理橋梁2,774橋のうち建設年次が確認できる2,756橋の内訳(令和5年3月末時点)

1 道路パトロール

○安全に通れない道路が無いか毎日現地を確認

2 除雪

○冬期間でも安心して通れるように昼夜問わず対応

3 道路メンテナンス

○古くなった橋やトンネル、舗装を点検、補修

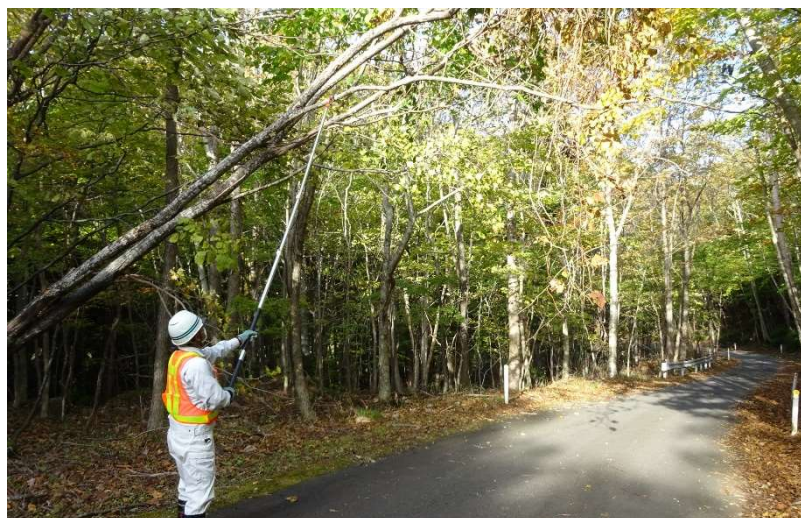
道路パトロールカー



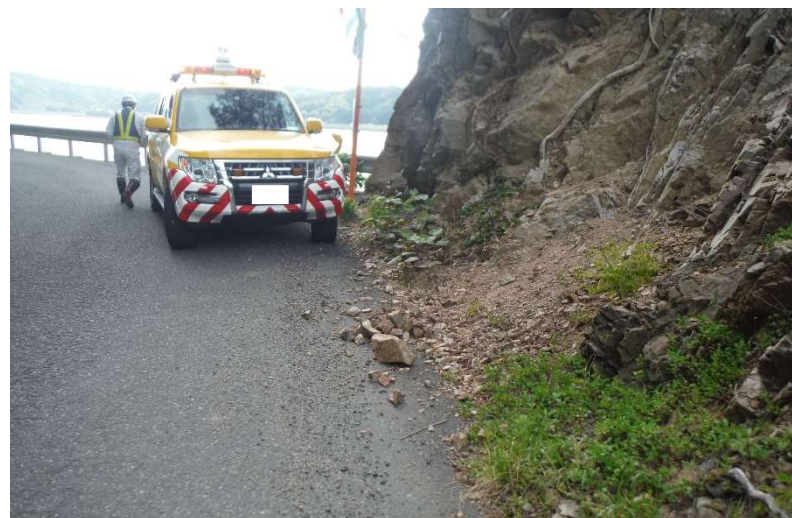
道路の穴埋め



支障木の伐採



落石の除去



【クイズ③】
宮古土木センターでは
道路パトロールで年間
何キロメートルの道路を
走っているでしょうか。

- 1 約15,000km
- 2 約92,000km
- 3 約150,000km

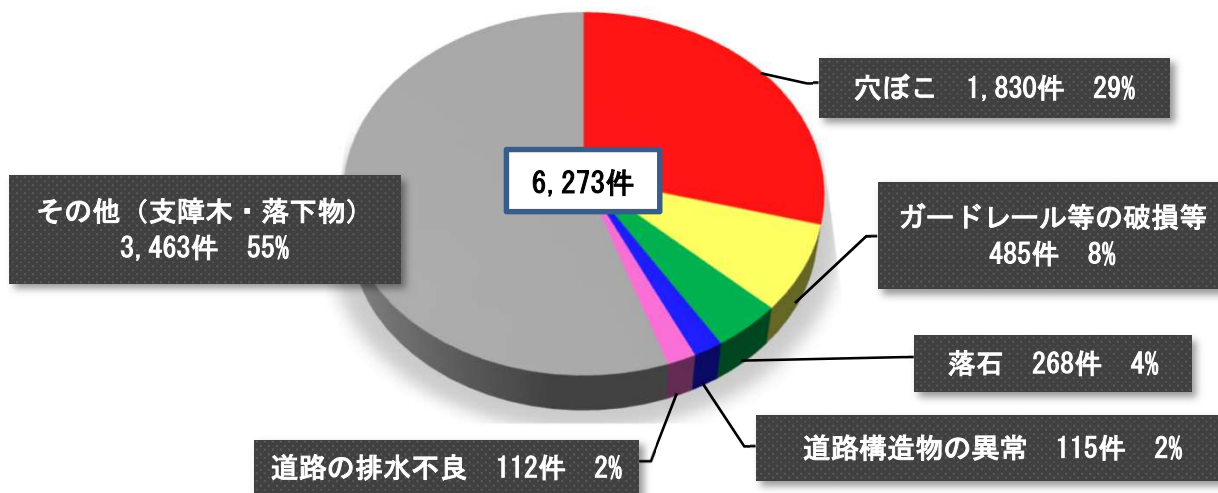


【クイズ④】
宮古土木センターでは
道路パトロールで年間
何箇所かの穴ぼこを補修
しているでしょうか。

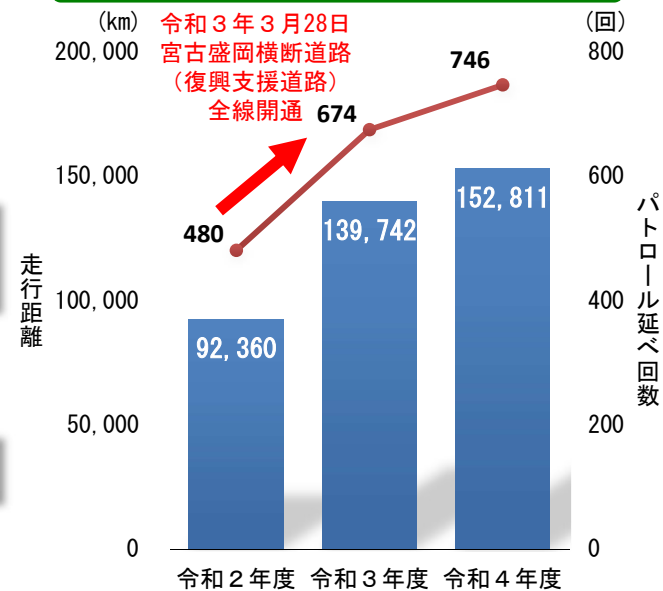
- 1 約200箇所
- 2 約900箇所
- 3 約1,800箇所



令和4年度道路パトロール指摘件数



道路パトロールの実施状況



穴ぼこ



支障木



除雪機械（グレーダ）



車道の除雪



歩道の除雪



雪で狭くなった道路を拡幅



除雪前のミーティング

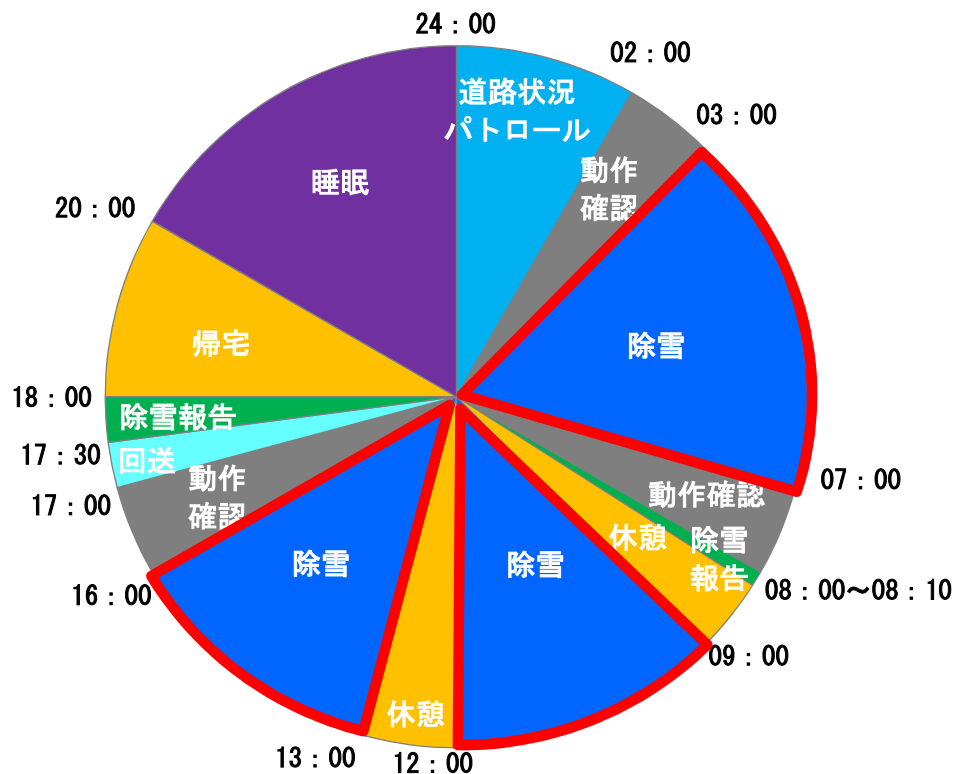


夜間の除雪作業状況



大雪時の除雪機械オペレータの1日(実際の事例)

Q. パトロールって？
 A. 除雪前のパトロールで雪の積もり具合を確認してから除雪出動します。現地状況を確認することで、緊急性が高い区間を把握し、迅速な除雪が可能になります。



Q. 除雪報告って？
 A. 「いつ」に「どの場所」の除雪を行ったのか情報共有し、効率的な除雪を行っています。

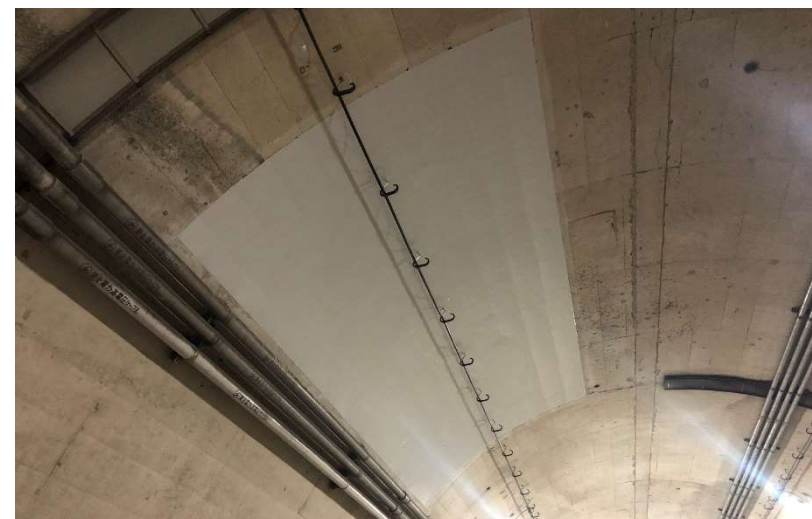
Q. 動作確認って？
 A. 給油や機械に詰まった雪の除去など、除雪作業を行うために必要なメンテナンスです。

※大雪時の例であり、通常の業務時間とは異なります。

橋の補修



トンネルの補修



大型道路構造物（スノーシェルター）の補修



舗装の補修



① 道路の穴ぼこを補修する

○国道106号のアスファルト舗装の穴埋め

② 車が走りにくい枝木を切る

○高所作業車で国道106号の支障木を伐採

③ 道路に飛散した土砂を撤去する

○小型バックホウで国道106号の堆積土砂を撤去