

市町村ごみ排出量(速報値) 令和5年10月分

令和5年12月7日 岩手県環境生活部資源循環推進課

岩手県では、県内33市町村におけるごみの排出状況(集団回収量は除く)を毎月調査し、県公式ホームページ等で公表しています。今般、令和5年10月分の調査結果を以下のとおり取りまとめましたのでお知らせします。なお、端数処理の都合により合計値が一致していない場合もありますのであらかじめご了承ください。

1 ごみの排出状況

県全体における令和5年10月のごみの排出状況は次のとおりです。

(1) 県全体の排出量

項目	排出量	項目	排出量
ごみ総排出量(t)	33,187	一人1日当たりごみ排出量(g/日)	911
うち生活系ごみ(t)	22,710	うち生活系ごみ(g/日)	623
うち家庭系ごみ(t)	19,909	うち家庭系ごみ(g/日)	547
うち事業系ごみ(t)	10,477	うち事業系ごみ(g/日)	288

【参考】第三次岩手県循環型社会形成推進計画(第五次岩手県廃棄物処理計画・岩手県ごみ処理広域化計画)に掲げる目標値

項目	目標
県民一人1日当たり家庭系ごみ排出量(g)	465
県民一人1日当たり事業系ごみ排出量(g)	271

※事業系ごみの排出量については、環境省の一般廃棄物処理事業実態調査に合わせ、生活系ごみと同様に一人1日当たりの排出量を算出している。

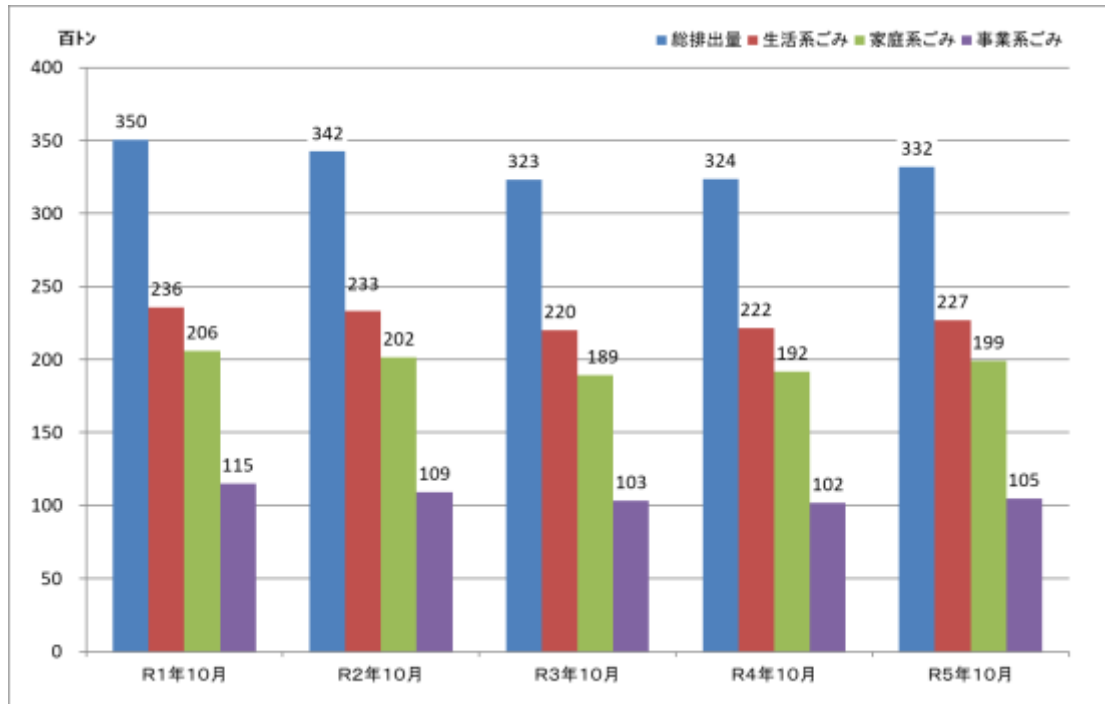
【参考】いわて県民計画(2019~2028)第2期アクションプランに掲げる目標値

項目	目標
一人1日当たり家庭系ごみ(資源になるものを除く)排出量(g)	493

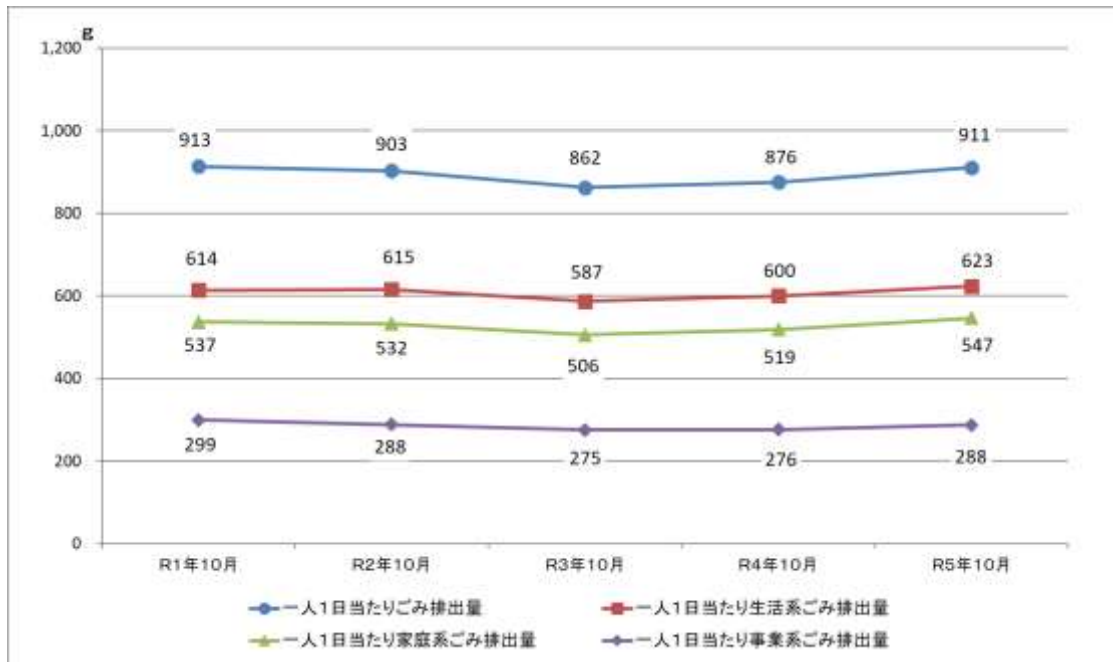
(2) 県全体のごみ排出量の経年経過(過去5年)

項目	R1年10月	R2年10月	R3年10月	R4年10月	R5年10月
ごみ総排出量(t)	35,040	34,248	32,315	32,369	33,187
うち生活系ごみ(t)	23,553	23,326	22,002	22,172	22,710
うち家庭系ごみ(t)	20,600	20,173	18,946	19,176	19,909
うち事業系ごみ(t)	11,487	10,922	10,313	10,197	10,477
一人1日当たりごみ排出量(g/日)	913	903	862	876	911
うち生活系ごみ(g/日)	614	615	587	600	623
うち家庭系ごみ(g/日)	537	532	506	519	547
うち事業系ごみ(g/日)	299	288	275	276	288

【ごみ排出量の推移（過去5年間）】

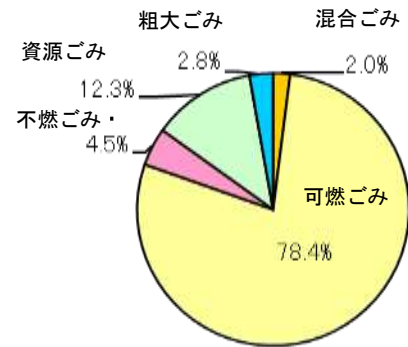


【一人1日当たりごみ排出量の推移（過去5年間）】



(3) 生活系ごみの排出状況

収集区分	排出量	排出量(トン)			割合(%)
		収集量	直接搬入量	計	
生活系ごみ排出量(t)		20,778	1,933	22,710	100.0
混合ごみ(t)		457	0	457	2.0
可燃ごみ(t)		16,608	1,186	17,794	78.4
不燃ごみ(t)		753	273	1,026	4.5
資源ごみ(t)		2,711	91	2,801	12.3
その他ごみ(t)		0	0	1	0.0
粗大ごみ(t)		249	383	632	2.8



「収集区分別のごみの割合」

2 各市町村別の排出状況

各市町村における令和5年10月のごみの排出状況は次のとおりです。

市町村名	総人口	ごみ総排出量(トン)				一人1日当たり排出量(g/日)				資源ごみの割合(%)
		生活系ごみ	家庭系ごみ	事業系ごみ	計	生活系ごみ	家庭系ごみ	事業系ごみ	計	
盛岡市	280,673	8,512	5,253	4,487	3,259	978	604	516	375	14.6
宮古市	47,009	1,612	1,079	957	533	1,106	740	657	366	11.3
大船渡市	32,948	774	699	672	75	757	684	658	73	3.9
花巻市	91,292	2,471	1,533	1,432	939	873	542	506	332	6.6
北上市	91,646	2,153	1,444	1,208	710	758	508	425	250	16.3
久慈市	32,090	1,018	745	667	273	1,024	749	670	275	10.5
遠野市	24,637	676	499	409	177	885	653	536	232	17.9
一関市	107,835	2,758	2,065	1,863	693	825	618	557	207	9.8
陸前高田市	17,705	420	349	303	71	765	635	552	130	13.0
釜石市	30,031	1,029	659	555	370	1,105	708	596	397	15.7
二戸市	24,716	694	531	481	162	905	694	628	212	9.5
八幡平市	23,581	876	614	556	262	1,198	840	760	358	9.5
奥州市	110,067	3,169	2,076	1,888	1,093	929	608	553	320	9.0
滝沢市	54,982	1,564	1,210	1,053	355	918	710	618	208	13.0
雫石町	15,356	555	376	336	179	1,165	789	706	376	10.6
葛巻町	5,468	134	101	70	33	791	594	413	197	30.5
岩手町	11,920	314	244	211	71	851	660	572	191	13.4
紫波町	32,925	787	596	480	192	771	584	471	188	19.3
矢巾町	26,367	874	491	403	382	1,069	601	493	468	17.9
西和賀町	4,875	131	85	72	45	865	564	478	300	15.4
金ヶ崎町	15,208	358	239	220	118	759	508	466	251	8.3
平泉町	6,886	171	127	113	44	801	597	529	204	11.3
住田町	4,830	95	95	90	0	636	636	601	0	5.5
大槌町	10,761	327	236	169	91	980	708	506	272	28.5
山田町	14,282	360	283	260	77	813	640	588	173	8.1
岩泉町	8,059	234	160	138	74	936	639	550	297	13.9
田野畑村	2,996	75	58	51	17	804	622	546	182	12.3
普代村	2,378	69	49	43	20	929	661	577	269	12.7
軽米町	8,150	168	142	126	26	663	562	500	101	11.2
野田村	3,986	95	75	65	20	766	605	528	161	12.8
九戸村	5,255	104	92	81	12	635	565	495	71	12.3
洋野町	15,109	372	311	279	61	793	664	596	129	10.3
一戸町	11,001	243	197	171	46	713	579	502	135	13.2
計	1,175,024	33,187	22,710	19,909	10,477	911	623	547	288	12.3

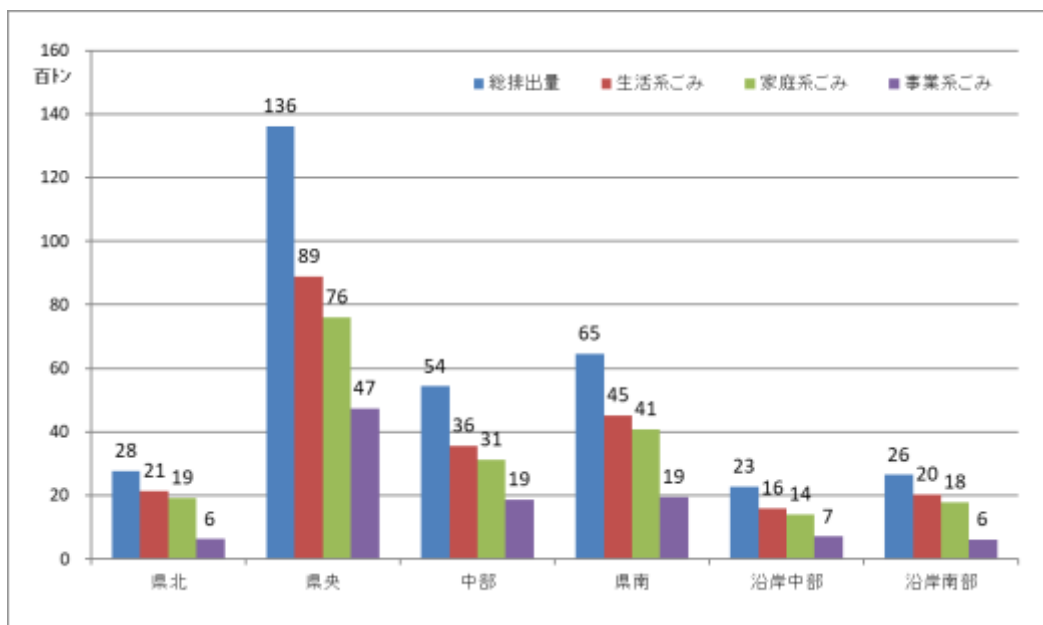
3 広域ブロック別のごみの排出状況

県内の市町村を、「県北」、「県央」、「中部」、「県南」、「沿岸中部」、「沿岸南部」の6つの広域ブロックに分類した場合のごみの排出状況は次のとおりです。

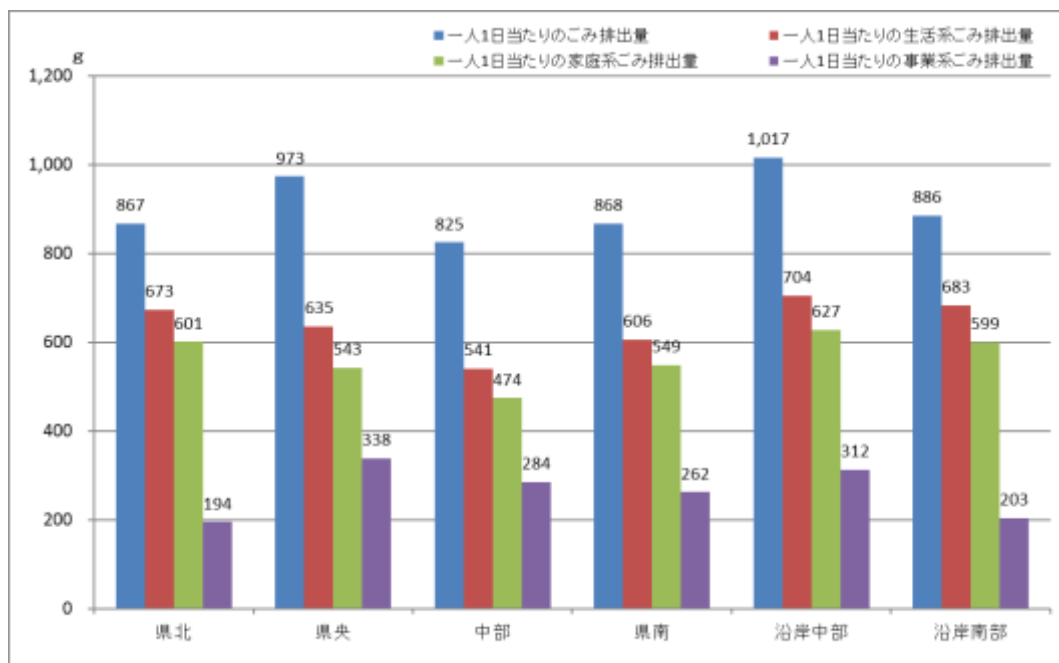
(1) 広域ブロック別のごみの排出状況

広域ブロック	総人口	ごみ総排出量(トン)			一人1日当たり排出量(g/日)			資源ごみの割合(%)		
		生活系ごみ	家庭系ごみ	事業系ごみ	生活系ごみ	家庭系ごみ	事業系ごみ			
県北	102,685	2,761	2,142	1,912	619	867	673	601	194	10.7
県央	451,272	13,616	8,884	7,597	4,732	973	635	543	338	14.5
中部	212,450	5,431	3,560	3,121	1,871	825	541	474	284	12.3
県南	239,996	6,455	4,507	4,084	1,948	868	606	549	262	9.4
沿岸中部	72,346	2,280	1,580	1,406	701	1,017	704	627	312	11.0
沿岸南部	96,275	2,644	2,038	1,789	606	886	683	599	203	12.2
県計・県平均	1,175,024	33,187	22,710	19,909	10,477	911	623	547	288	12.3

【広域ブロック別のごみ排出量】



【広域ブロック別の一人1日当たりごみ排出量】



(2) 広域ブロック別市町村のごみの排出状況

① 県北ブロック

市町村名	総人口	ごみ総排出量(トン)			一人1日当たり排出量(g/日)				資源ごみの割合(%)	
		生活系ごみ	家庭系ごみ	事業系ごみ	生活系ごみ	家庭系ごみ	事業系ごみ			
久慈市	32,090	1,018	745	667	273	1,024	749	670	275	10.5
普代村	2,378	69	49	43	20	929	661	577	269	12.7
軽米町	8,150	168	142	126	26	663	562	500	101	11.2
野田村	3,986	95	75	65	20	766	605	528	161	12.8
二戸市	24,716	694	531	481	162	905	694	628	212	9.5
九戸村	5,255	104	92	81	12	635	565	495	71	12.3
洋野町	15,109	372	311	279	61	793	664	596	129	10.3
一戸町	11,001	243	197	171	46	713	579	502	135	13.2
計	102,685	2,761	2,142	1,912	619	867	673	601	194	10.7

② 県央ブロック

市町村名	総人口	ごみ総排出量(トン)			一人1日当たり排出量(g/日)				資源ごみの割合(%)	
		生活系ごみ	家庭系ごみ	事業系ごみ	生活系ごみ	家庭系ごみ	事業系ごみ			
盛岡市	280,673	8,512	5,253	4,487	3,259	978	604	516	375	14.6
八幡平市	23,581	876	614	556	262	1,198	840	760	358	9.5
雫石町	15,356	555	376	336	179	1,165	789	706	376	10.6
葛巻町	5,468	134	101	70	33	791	594	413	197	30.5
岩手町	11,920	314	244	211	71	851	660	572	191	13.4
滝沢市	54,982	1,564	1,210	1,053	355	918	710	618	208	13.0
紫波町	32,925	787	596	480	192	771	584	471	188	19.3
矢巾町	26,367	874	491	403	382	1,069	601	493	468	17.9
計	451,272	13,616	8,884	7,597	4,732	973	635	543	338	14.5

③ 中部ブロック

市町村名	総人口	ごみ総排出量(トン)			一人1日当たり排出量(g/日)				資源ごみの割合(%)	
		生活系ごみ	家庭系ごみ	事業系ごみ	生活系ごみ	家庭系ごみ	事業系ごみ			
花巻市	91,292	2,471	1,533	1,432	939	873	542	506	332	6.6
北上市	91,646	2,153	1,444	1,208	710	758	508	425	250	16.3
遠野市	24,637	676	499	409	177	885	653	536	232	17.9
西和賀町	4,875	131	85	72	45	865	564	478	300	15.4
計	212,450	5,431	3,560	3,121	1,871	825	541	474	284	12.3

④ 県南ブロック

市町村名	総人口	ごみ総排出量(トン)			一人1日当たり排出量(g/日)				資源ごみの割合(%)	
		生活系ごみ	家庭系ごみ	事業系ごみ	生活系ごみ	家庭系ごみ	事業系ごみ			
奥州市	110,067	3,169	2,076	1,888	1,093	929	608	553	320	9.0
金ケ崎町	15,208	358	239	220	118	759	508	466	251	8.3
一関市	107,835	2,758	2,065	1,863	693	825	618	557	207	9.8
平泉町	6,886	171	127	113	44	801	597	529	204	11.3
計	239,996	6,455	4,507	4,084	1,948	868	606	549	262	9.4

⑤ 沿岸中部ブロック

市町村名	総人口	ごみ総排出量(トン)			一人1日当たり排出量(g/日)				資源ごみの割合(%)	
		生活系ごみ	家庭系ごみ	事業系ごみ	生活系ごみ	家庭系ごみ	事業系ごみ			
宮古市	47,009	1,612	1,079	957	533	1,106	740	657	366	11.3
山田町	14,282	360	283	260	77	813	640	588	173	8.1
岩泉町	8,059	234	160	138	74	936	639	550	297	13.9
田野畑村	2,996	75	58	51	17	804	622	546	182	12.3
計	72,346	2,280	1,580	1,406	701	1,017	704	627	312	11.0

⑥ 沿岸南部ブロック

市町村名	総人口	ごみ総排出量(トン)			一人1日当たり排出量(g/日)				資源ごみの割合(%)	
		生活系ごみ	家庭系ごみ	事業系ごみ	生活系ごみ	家庭系ごみ	事業系ごみ			
大船渡市	32,948	774	699	672	75	757	684	658	73	3.9
住田町	4,830	95	95	90	0	636	636	601	0	5.5
陸前高田市	17,705	420	349	303	71	765	635	552	130	13.0
釜石市	30,031	1,029	659	555	370	1,105	708	596	397	15.7
大槌町	10,761	327	236	169	91	980	708	506	272	28.5
計	96,275	2,644	2,038	1,789	606	886	683	599	203	12.2

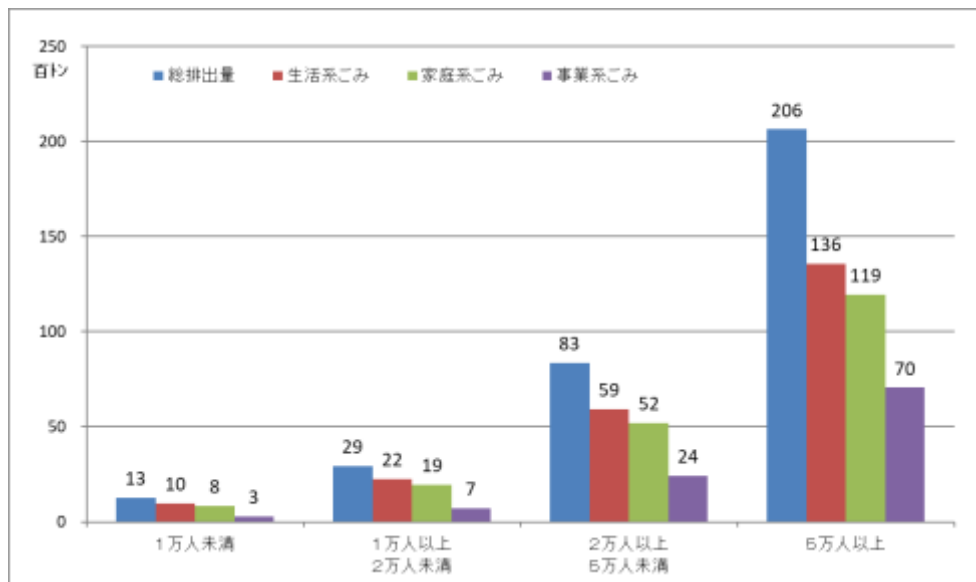
4 人口規模別のごみの排出状況

県内の市町村を、人口規模別に4つに分類した場合のごみの排出状況は次のとおりです。

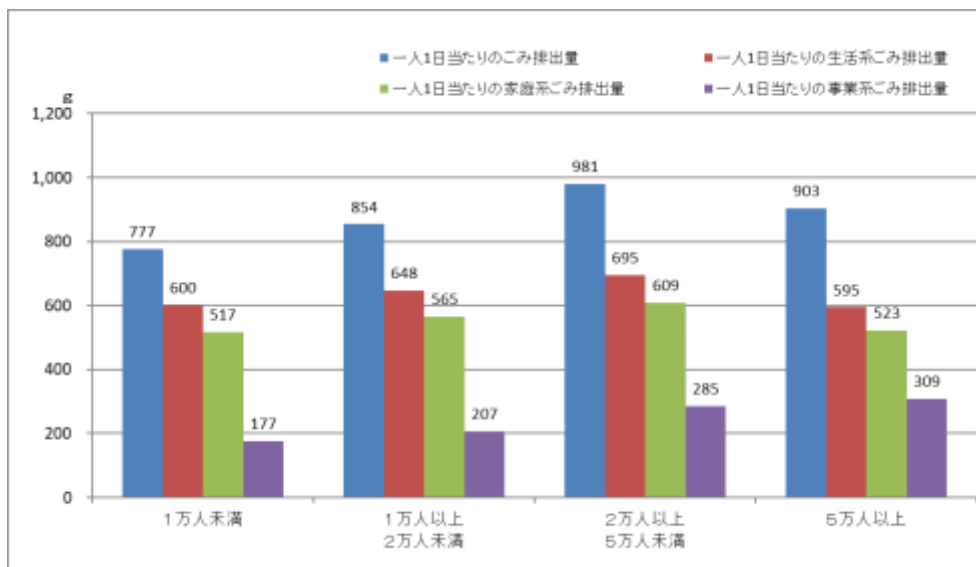
(1) 人口規模別のごみの排出状況

人口規模	総人口	ごみ総排出量(トン)			一人1日当たり排出量(g/日)			資源ごみの割合(%)		
		生活系ごみ	家庭系ごみ	事業系ごみ	生活系ごみ	家庭系ごみ	事業系ごみ			
1万人未満	52,883	1,274	984	848	290	777	600	517	177	13.8
1万人以上 2万人未満	111,342	2,948	2,235	1,949	713	854	648	565	207	12.8
2万人以上 5万人未満	274,304	8,338	5,912	5,180	2,426	981	695	609	285	12.4
5万人以上	736,495	20,627	13,579	11,932	7,048	903	595	523	309	12.1
県計・県平均	1,175,024	33,187	22,710	19,909	10,477	911	623	547	288	12.3

【人口規模別のごみ排出量】



【人口規模別の一人1日当たりごみ排出量】



(2) 人口規模別市町村のごみの排出状況

① 1万人未満

市町村名	総人口	ごみ総排出量(トン)			一人1日当たり排出量(g/日)			資源ごみの割合(%)		
		生活系ごみ	家庭系ごみ	事業系ごみ	生活系ごみ	家庭系ごみ	事業系ごみ			
普代村	2,378	69	49	43	20	929	661	577	269	12.7
田野畑村	2,996	75	58	51	17	804	622	546	182	12.3
野田村	3,986	95	75	65	20	766	605	528	161	12.8
住田町	4,830	95	95	90	0	636	636	601	0	5.5
西和賀町	4,875	131	85	72	45	865	564	478	300	15.4
九戸村	5,255	104	92	81	12	635	565	495	71	12.3
葛巻町	5,468	134	101	70	33	791	594	413	197	30.5
平泉町	6,886	171	127	113	44	801	597	529	204	11.3
軽米町	8,150	168	142	126	26	663	562	500	101	11.2
岩泉町	8,059	234	160	138	74	936	639	550	297	13.9
計	52,883	1,274	984	848	290	777	600	517	177	13.8

② 1万人以上2万人未満

市町村名	総人口	ごみ総排出量(トン)			一人1日当たり排出量(g/日)			資源ごみの割合(%)		
		生活系ごみ	家庭系ごみ	事業系ごみ	生活系ごみ	家庭系ごみ	事業系ごみ			
大槌町	10,761	327	236	169	91	980	708	506	272	28.5
一戸町	11,001	243	197	171	46	713	579	502	135	13.2
岩手町	11,920	314	244	211	71	851	660	572	191	13.4
山田町	14,282	360	283	260	77	813	640	588	173	8.1
金ヶ崎町	15,208	358	239	220	118	759	508	466	251	8.3
洋野町	15,109	372	311	279	61	793	664	596	129	10.3
雫石町	15,356	555	376	336	179	1,165	789	706	376	10.6
陸前高田市	17,705	420	349	303	71	765	635	552	130	13.0
計	111,342	2,948	2,235	1,949	713	854	648	565	207	12.8

③ 2万人以上5万人未満

市町村名	総人口	ごみ総排出量(トン)			一人1日当たり排出量(g/日)			資源ごみの割合(%)		
		生活系ごみ	家庭系ごみ	事業系ごみ	生活系ごみ	家庭系ごみ	事業系ごみ			
八幡平市	23,581	876	614	556	262	1,198	840	760	358	9.5
遠野市	24,637	676	499	409	177	885	653	536	232	17.9
二戸市	24,716	694	531	481	162	905	694	628	212	9.5
矢巾町	26,367	874	491	403	382	1,069	601	493	468	17.9
釜石市	30,031	1,029	659	555	370	1,105	708	596	397	15.7
紫波町	32,925	787	596	480	192	771	584	471	188	19.3
久慈市	32,090	1,018	745	667	273	1,024	749	670	275	10.5
大船渡市	32,948	774	699	672	75	757	684	658	73	3.9
宮古市	47,009	1,612	1,079	957	533	1,106	740	657	366	11.3
計	274,304	8,338	5,912	5,180	2,426	981	695	609	285	12.4

④ 5万人以上

市町村名	総人口	ごみ総排出量(トン)			一人1日当たり排出量(g/日)			資源ごみの割合(%)		
		生活系ごみ	家庭系ごみ	事業系ごみ	生活系ごみ	家庭系ごみ	事業系ごみ			
滝沢市	54,982	1,564	1,210	1,053	355	918	710	618	208	13.0
北上市	91,646	2,153	1,444	1,208	710	758	508	425	250	16.3
花巻市	91,292	2,471	1,533	1,432	939	873	542	506	332	6.6
一関市	107,835	2,758	2,065	1,863	693	825	618	557	207	9.8
奥州市	110,067	3,169	2,076	1,888	1,093	929	608	553	320	9.0
盛岡市	280,673	8,512	5,253	4,487	3,259	978	604	516	375	14.6
計	736,495	20,627	13,579	11,932	7,048	903	595	523	309	12.1