

市町村ごみ排出量(速報値) 令和5年11月分

令和6年1月12日 岩手県環境生活部資源循環推進課

岩手県では、県内33市町村におけるごみの排出状況(集団回収量は除く)を毎月調査し、県公式ホームページ等で公表しています。今般、令和5年11月分の調査結果を以下のとおり取りまとめましたのでお知らせします。なお、端数処理の都合により合計値が一致していない場合もありますのであらかじめご了承ください。

1 ごみの排出状況

県全体における令和5年11月のごみの排出状況は次のとおりです。

(1) 県全体の排出量

項目	排出量	項目	排出量
ごみ総排出量(t)	30,078	一人1日当たりごみ排出量(g/日)	854
うち生活系ごみ(t)	20,378	うち生活系ごみ(g/日)	579
うち家庭系ごみ(t)	17,748	うち家庭系ごみ(g/日)	504
うち事業系ごみ(t)	9,700	うち事業系ごみ(g/日)	275

【参考】第三次岩手県循環型社会形成推進計画(第五次岩手県廃棄物処理計画・岩手県ごみ処理広域化計画)に掲げる目標値

項目	目標
県民一人1日当たり家庭系ごみ排出量(g)	465
県民一人1日当たり事業系ごみ排出量(g)	271

※事業系ごみの排出量については、環境省の一般廃棄物処理事業実態調査に合わせ、生活系ごみと同様に一人1日当たりの排出量を算出している。

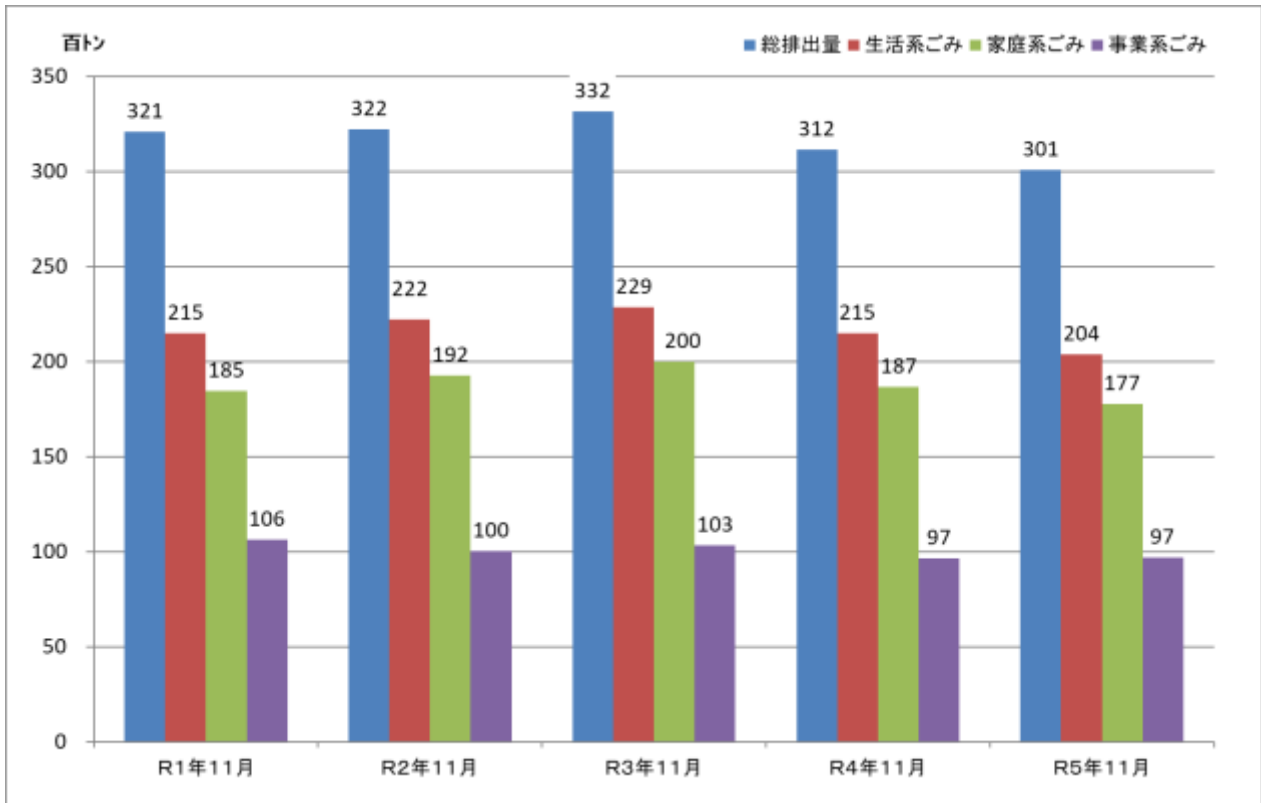
【参考】いわて県民計画(2019~2028)第2期アクションプランに掲げる目標値

項目	目標
一人1日当たり家庭系ごみ(資源になるものを除く)排出量(g)	493

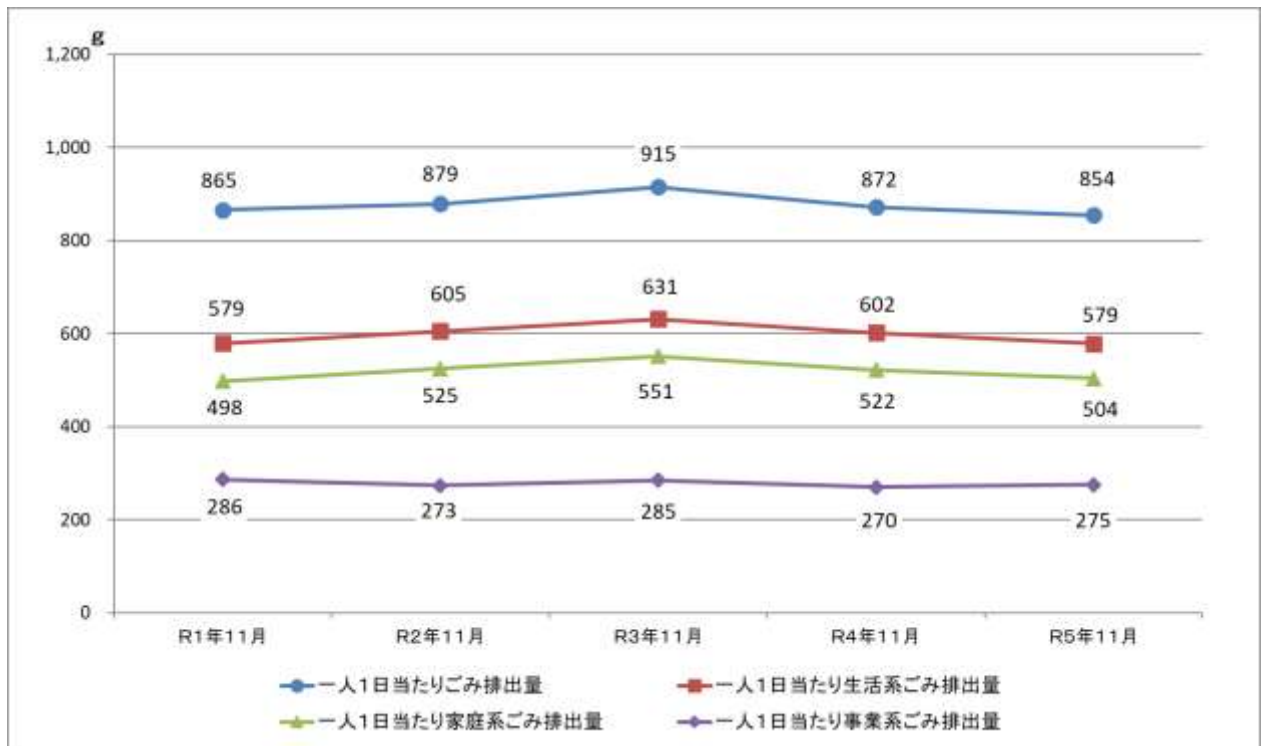
(2) 県全体のごみ排出量の経年経過(過去5年)

項目	R1年11月	R2年11月	R3年11月	R4年11月	R5年11月
ごみ総排出量(t)	32,101	32,215	33,170	31,151	30,078
うち生活系ごみ(t)	21,477	22,191	22,856	21,495	20,378
うち家庭系ごみ(t)	18,458	19,241	19,973	18,668	17,748
うち事業系ごみ(t)	10,625	10,025	10,314	9,656	9,700
一人1日当たりごみ排出量(g/日)	865	879	915	872	854
うち生活系ごみ(g/日)	579	605	631	602	579
うち家庭系ごみ(g/日)	498	525	551	522	504
うち事業系ごみ(g/日)	286	273	285	270	275

【ごみ排出量の推移（過去5年間）】

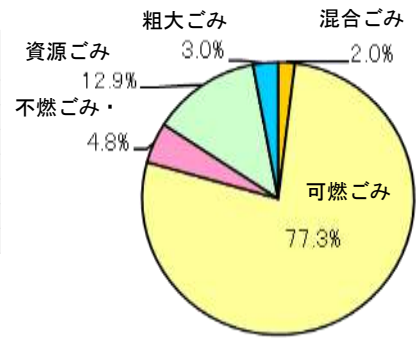


【一人1日当たりごみ排出量の推移（過去5年間）】



(3) 生活系ごみの排出状況

収集区分	排出量	排出量(トン)			割合(%)
		収集量	直接搬入量	計	
生活系ごみ排出量(t)		18,597	1,781	20,378	100.0
混合ごみ(t)		405	0	405	2.0
可燃ごみ(t)		14,657	1,096	15,753	77.3
不燃ごみ(t)		733	253	986	4.8
資源ごみ(t)		2,551	79	2,630	12.9
その他ごみ(t)		2	0	2	0.0
粗大ごみ(t)		249	353	603	3.0



収集区分	排出量	排出量(トン)			割合(%)
		収集量	直接搬入量	計	
家庭系ごみ排出量(t)		16,046	1,702	17,748	87.1
資源ごみ排出量(t)		2,551	79	2,630	12.9

「収集区分別のごみの割合」

2 各市町村別の排出状況

各市町村における令和5年11月のごみの排出状況は次のとおりです。

市町村名	総人口	ごみ総排出量(トン)				一人1日当たり排出量(g/日)				資源ごみの割合(%)
		生活系ごみ	家庭系ごみ	事業系ごみ	生活系ごみ	家庭系ごみ	事業系ごみ			
盛岡市	280,475	7,638	4,662	3,902	2,976	908	554	464	354	16.3
宮古市	46,939	1,380	952	842	428	980	676	598	304	11.6
大船渡市	32,908	693	621	593	72	701	629	601	73	4.4
花巻市	91,194	2,279	1,380	1,262	899	833	504	461	329	8.5
北上市	91,584	2,036	1,346	1,118	690	741	490	407	251	17.0
久慈市	32,061	911	668	593	243	947	695	616	253	11.3
遠野市	24,579	630	471	384	159	854	639	520	215	18.5
一関市	107,727	2,510	1,839	1,659	670	776	569	513	207	9.8
陸前高田市	17,689	395	335	290	60	744	631	547	113	13.3
釜石市	29,983	895	559	490	336	995	622	545	373	12.3
二戸市	24,684	650	500	455	150	878	675	614	203	9.0
八幡平市	23,548	811	557	502	254	1,148	789	711	359	9.9
奥州市	109,942	2,841	1,813	1,646	1,029	861	550	499	312	9.2
滝沢市	54,965	1,355	1,055	924	300	822	640	560	182	12.4
雫石町	15,335	495	325	291	170	1,075	706	633	369	10.3
葛巻町	5,445	131	98	68	33	804	602	416	203	30.9
岩手町	11,874	283	223	191	60	794	625	535	169	14.4
紫波町	32,918	739	535	431	204	748	542	436	206	19.5
矢巾町	26,366	825	467	373	359	1,044	590	471	454	20.1
西和賀町	4,856	118	75	65	43	810	518	445	292	14.1
金ヶ崎町	15,197	331	211	189	120	726	462	415	264	10.1
平泉町	6,873	154	115	104	39	746	560	505	187	9.8
住田町	4,816	93	93	89	0	643	643	619	0	3.8
大槌町	10,741	262	201	155	61	813	623	482	190	22.6
山田町	14,268	350	269	248	81	817	627	580	189	7.6
岩泉町	8,045	222	154	132	68	920	638	546	281	14.5
田野畑村	2,991	76	57	50	20	851	633	559	218	11.6
普代村	2,369	67	47	40	20	939	659	563	280	14.5
軽米町	8,146	153	125	108	27	624	513	444	111	13.6
野田村	3,984	91	73	66	17	760	614	553	146	9.9
九戸村	5,251	107	96	85	11	680	608	536	72	11.8
洋野町	15,082	329	273	241	56	726	603	533	124	11.6
一戸町	10,977	231	185	162	46	701	561	493	140	12.3
計	1,173,812	30,078	20,378	17,748	9,700	854	579	504	275	12.9

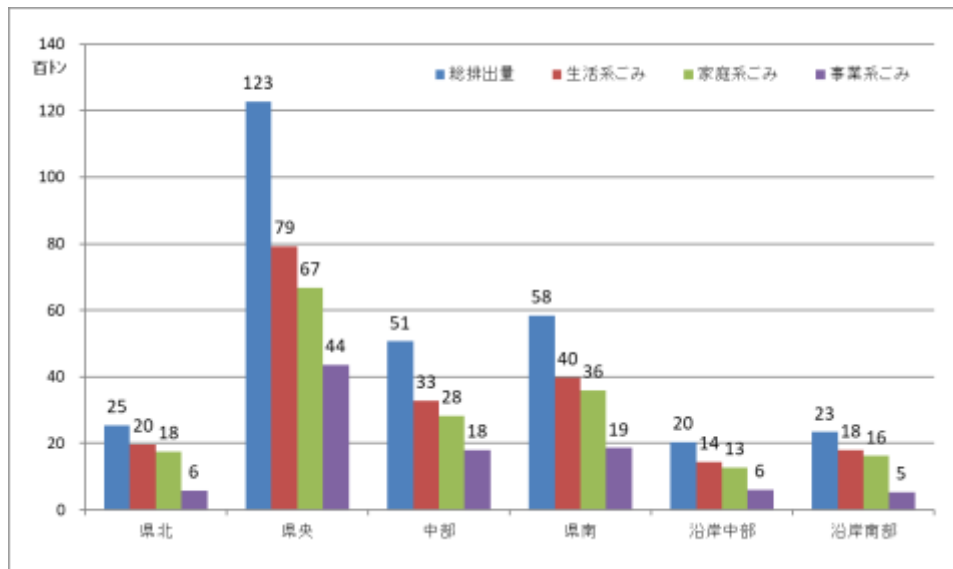
3 広域ブロック別のごみの排出状況

県内の市町村を、「県北」、「県央」、「中部」、「県南」、「沿岸中部」、「沿岸南部」の6つの広域ブロックに分類した場合のごみの排出状況は次のとおりです。

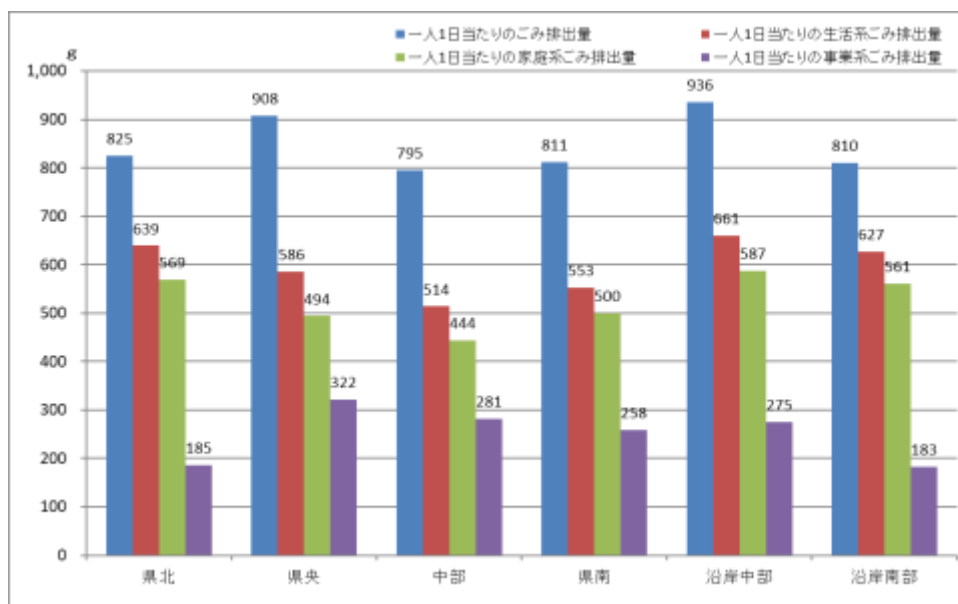
(1) 広域ブロック別のごみの排出状況

広域ブロック	総人口	ごみ総排出量(トン)			一人1日当たり排出量(g/日)			資源ごみの割合(%)		
		生活系ごみ	家庭系ごみ	事業系ごみ	生活系ごみ	家庭系ごみ	事業系ごみ			
県北	102,554	2,538	1,967	1,750	571	825	639	569	185	11.0
県央	450,926	12,277	7,921	6,681	4,355	908	586	494	322	15.7
中部	212,213	5,062	3,272	2,828	1,791	795	514	444	281	13.6
県南	239,739	5,836	3,978	3,598	1,858	811	553	500	258	9.6
沿岸中部	72,243	2,028	1,432	1,272	597	936	661	587	275	11.1
沿岸南部	96,137	2,337	1,808	1,619	529	810	627	561	183	10.5
県計・県平均	1,173,812	30,078	20,378	17,748	9,700	854	579	504	275	12.9

【広域ブロック別のごみ排出量】



【広域ブロック別の一人1日当たりごみ排出量】



(2) 広域ブロック別市町村のごみの排出状況

① 県北ブロック

市町村名	総人口	ごみ総排出量(トン)			一人1日当たり排出量(g/日)				資源ごみの割合(%)	
		生活系ごみ	家庭系ごみ	事業系ごみ	生活系ごみ	家庭系ごみ	事業系ごみ			
久慈市	32,061	911	668	593	243	947	695	616	253	11.3
普代村	2,369	67	47	40	20	939	659	563	280	14.5
軽米町	8,146	153	125	108	27	624	513	444	111	13.6
野田村	3,984	91	73	66	17	760	614	553	146	9.9
二戸市	24,684	650	500	455	150	878	675	614	203	9.0
九戸村	5,251	107	96	85	11	680	608	536	72	11.8
洋野町	15,082	329	273	241	56	726	603	533	124	11.6
一戸町	10,977	231	185	162	46	701	561	493	140	12.3
計	102,554	2,538	1,967	1,750	571	825	639	569	185	11.0

② 県央ブロック

市町村名	総人口	ごみ総排出量(トン)			一人1日当たり排出量(g/日)				資源ごみの割合(%)	
		生活系ごみ	家庭系ごみ	事業系ごみ	生活系ごみ	家庭系ごみ	事業系ごみ			
盛岡市	280,475	7,638	4,662	3,902	2,976	908	554	464	354	16.3
八幡平市	23,548	811	557	502	254	1,148	789	711	359	9.9
雫石町	15,335	495	325	291	170	1,075	706	633	369	10.3
葛巻町	5,445	131	98	68	33	804	602	416	203	30.9
岩手町	11,874	283	223	191	60	794	625	535	169	14.4
滝沢市	54,965	1,355	1,055	924	300	822	640	560	182	12.4
紫波町	32,918	739	535	431	204	748	542	436	206	19.5
矢巾町	26,366	825	467	373	359	1,044	590	471	454	20.1
計	450,926	12,277	7,921	6,681	4,355	908	586	494	322	15.7

③ 中部ブロック

市町村名	総人口	ごみ総排出量(トン)			一人1日当たり排出量(g/日)				資源ごみの割合(%)	
		生活系ごみ	家庭系ごみ	事業系ごみ	生活系ごみ	家庭系ごみ	事業系ごみ			
花巻市	91,194	2,279	1,380	1,262	899	833	504	461	329	8.5
北上市	91,584	2,036	1,346	1,118	690	741	490	407	251	17.0
遠野市	24,579	630	471	384	159	854	639	520	215	18.5
西和賀町	4,856	118	75	65	43	810	518	445	292	14.1
計	212,213	5,062	3,272	2,828	1,791	795	514	444	281	13.6

④ 県南ブロック

市町村名	総人口	ごみ総排出量(トン)			一人1日当たり排出量(g/日)				資源ごみの割合(%)	
		生活系ごみ	家庭系ごみ	事業系ごみ	生活系ごみ	家庭系ごみ	事業系ごみ			
奥州市	109,942	2,841	1,813	1,646	1,029	861	550	499	312	9.2
金ケ崎町	15,197	331	211	189	120	726	462	415	264	10.1
一関市	107,727	2,510	1,839	1,659	670	776	569	513	207	9.8
平泉町	6,873	154	115	104	39	746	560	505	187	9.8
計	239,739	5,836	3,978	3,598	1,858	811	553	500	258	9.6

⑤ 沿岸中部ブロック

市町村名	総人口	ごみ総排出量(トン)			一人1日当たり排出量(g/日)				資源ごみの割合(%)	
		生活系ごみ	家庭系ごみ	事業系ごみ	生活系ごみ	家庭系ごみ	事業系ごみ			
宮古市	46,939	1,380	952	842	428	980	676	598	304	11.6
山田町	14,268	350	269	248	81	817	627	580	189	7.6
岩泉町	8,045	222	154	132	68	920	638	546	281	14.5
田野畑村	2,991	76	57	50	20	851	633	559	218	11.6
計	72,243	2,028	1,432	1,272	597	936	661	587	275	11.1

⑥ 沿岸南部ブロック

市町村名	総人口	ごみ総排出量(トン)			一人1日当たり排出量(g/日)				資源ごみの割合(%)	
		生活系ごみ	家庭系ごみ	事業系ごみ	生活系ごみ	家庭系ごみ	事業系ごみ			
大船渡市	32,908	693	621	593	72	701	629	601	73	4.4
住田町	4,816	93	93	89	0	643	643	619	0	3.8
陸前高田市	17,689	395	335	290	60	744	631	547	113	13.3
釜石市	29,983	895	559	490	336	995	622	545	373	12.3
大槌町	10,741	262	201	155	61	813	623	482	190	22.6
計	96,137	2,337	1,808	1,619	529	810	627	561	183	10.5

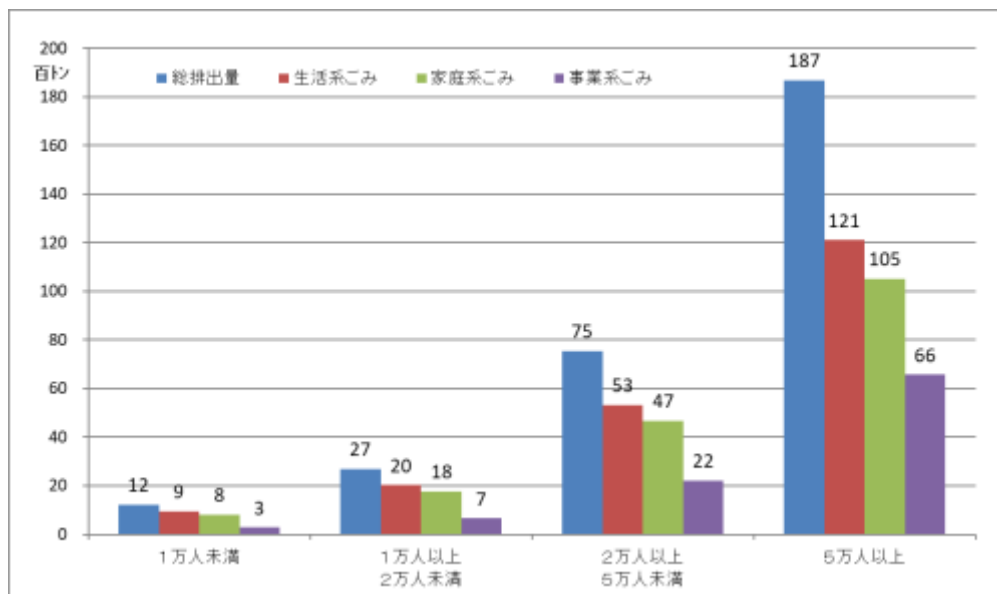
4 人口規模別のごみの排出状況

県内の市町村を、人口規模別に4つに分類した場合のごみの排出状況は次のとおりです。

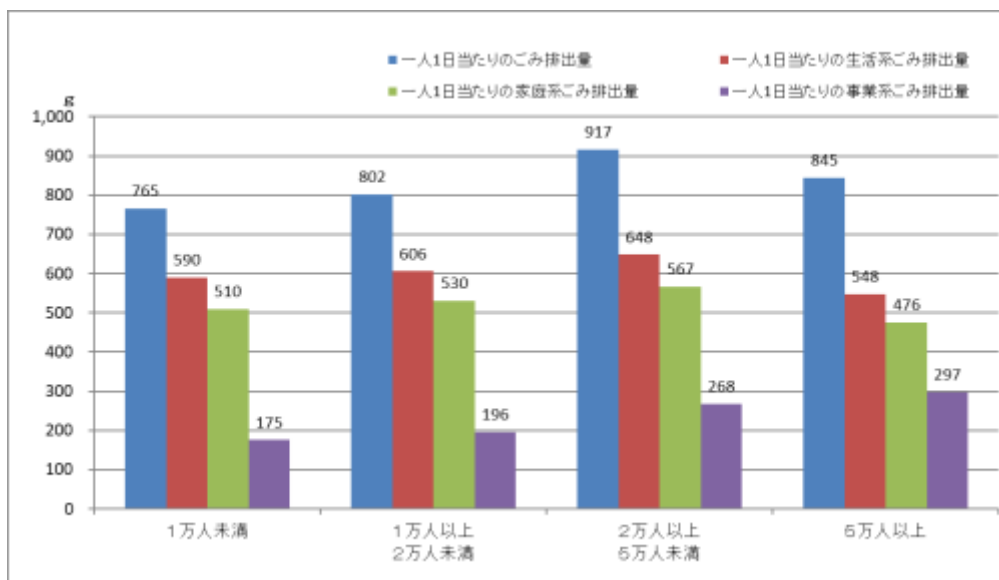
(1) 人口規模別のごみの排出状況

人口規模	総人口	ごみ総排出量(トン)			一人1日当たり排出量(g/日)			資源ごみの割合(%)		
		生活系ごみ	家庭系ごみ	事業系ごみ	生活系ごみ	家庭系ごみ	事業系ごみ			
1万人未満	52,776	1,212	934	807	277	765	590	510	175	13.6
1万人以上 2万人未満	111,163	2,674	2,020	1,768	654	802	606	530	196	12.5
2万人以上 5万人未満	273,986	7,534	5,330	4,663	2,204	917	648	567	268	12.5
5万人以上	735,887	18,658	12,094	10,509	6,564	845	548	476	297	13.1
県計・県平均	1,173,812	30,078	20,378	17,748	9,700	854	579	504	275	12.9

【人口規模別のごみ排出量】



【人口規模別の一人1日当たりごみ排出量】



(2) 人口規模別市町村のごみの排出状況

① 1万人未満

市町村名	総人口	ごみ総排出量(トン)			一人1日当たり排出量(g/日)			資源ごみの割合(%)		
		生活系ごみ	家庭系ごみ	事業系ごみ	生活系ごみ	家庭系ごみ	事業系ごみ			
普代村	2,369	67	47	40	20	939	659	563	280	14.5
田野畑村	2,991	76	57	50	20	851	633	559	218	11.6
野田村	3,984	91	73	66	17	760	614	553	146	9.9
住田町	4,816	93	93	89	0	643	643	619	0	3.8
西和賀町	4,856	118	75	65	43	810	518	445	292	14.1
九戸村	5,251	107	96	85	11	680	608	536	72	11.8
葛巻町	5,445	131	98	68	33	804	602	416	203	30.9
平泉町	6,873	154	115	104	39	746	560	505	187	9.8
軽米町	8,146	153	125	108	27	624	513	444	111	13.6
岩泉町	8,045	222	154	132	68	920	638	546	281	14.5
計	52,776	1,212	934	807	277	765	590	510	175	13.6

② 1万人以上2万人未満

市町村名	総人口	ごみ総排出量(トン)			一人1日当たり排出量(g/日)			資源ごみの割合(%)		
		生活系ごみ	家庭系ごみ	事業系ごみ	生活系ごみ	家庭系ごみ	事業系ごみ			
大槌町	10,741	262	201	155	61	813	623	482	190	22.6
一戸町	10,977	231	185	162	46	701	561	493	140	12.3
岩手町	11,874	283	223	191	60	794	625	535	169	14.4
山田町	14,268	350	269	248	81	817	627	580	189	7.6
金ヶ崎町	15,197	331	211	189	120	726	462	415	264	10.1
洋野町	15,082	329	273	241	56	726	603	533	124	11.6
雫石町	15,335	495	325	291	170	1,075	706	633	369	10.3
陸前高田市	17,689	395	335	290	60	744	631	547	113	13.3
計	111,163	2,674	2,020	1,768	654	802	606	530	196	12.5

③ 2万人以上5万人未満

市町村名	総人口	ごみ総排出量(トン)			一人1日当たり排出量(g/日)			資源ごみの割合(%)		
		生活系ごみ	家庭系ごみ	事業系ごみ	生活系ごみ	家庭系ごみ	事業系ごみ			
八幡平市	23,548	811	557	502	254	1,148	789	711	359	9.9
遠野市	24,579	630	471	384	159	854	639	520	215	18.5
二戸市	24,684	650	500	455	150	878	675	614	203	9.0
矢巾町	26,366	825	467	373	359	1,044	590	471	454	20.1
釜石市	29,983	895	559	490	336	995	622	545	373	12.3
紫波町	32,918	739	535	431	204	748	542	436	206	19.5
久慈市	32,061	911	668	593	243	947	695	616	253	11.3
大船渡市	32,908	693	621	593	72	701	629	601	73	4.4
宮古市	46,939	1,380	952	842	428	980	676	598	304	11.6
計	273,986	7,534	5,330	4,663	2,204	917	648	567	268	12.5

④ 5万人以上

市町村名	総人口	ごみ総排出量(トン)			一人1日当たり排出量(g/日)			資源ごみの割合(%)		
		生活系ごみ	家庭系ごみ	事業系ごみ	生活系ごみ	家庭系ごみ	事業系ごみ			
滝沢市	54,965	1,355	1,055	924	300	822	640	560	182	12.4
北上市	91,584	2,036	1,346	1,118	690	741	490	407	251	17.0
花巻市	91,194	2,279	1,380	1,262	899	833	504	461	329	8.5
一関市	107,727	2,510	1,839	1,659	670	776	569	513	207	9.8
奥州市	109,942	2,841	1,813	1,646	1,029	861	550	499	312	9.2
盛岡市	280,475	7,638	4,662	3,902	2,976	908	554	464	354	16.3
計	735,887	18,658	12,094	10,509	6,564	845	548	476	297	13.1