

## シチズン時計マニュファクチャリング株式会社 東北北上工場

北上市北工業団地 2-25

## 代表者メッセージ



東北工場工場長  
増田 邦年

私たちシチズン時計は、**市民に愛される企業理念**のもと、東北工場では時計のケースや表面処理、針の製造に取り組んでいます。

世界に誇る技術と人材育成に力を注ぎ、最高品質の製品を提供しています。

持続可能な製造プラクティスと効率的な生産ラインを備え、顧客の満足と誇りを追求しています。

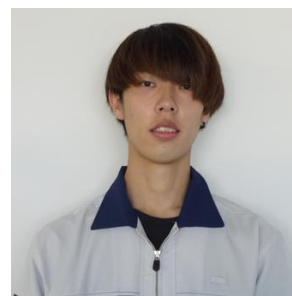
## 先輩から一言

率先して何かいいことをすると、ほかの従業員から、ありがとうと言われるのはすごくうれしいです。

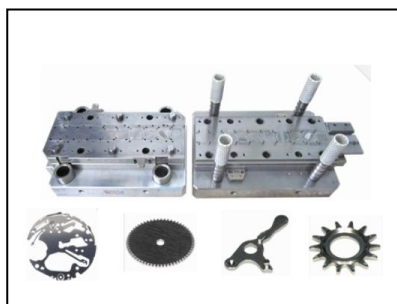
また、**メンター制度という違う職場の先輩と面談をして悩みを相談**できる制度があり、その時の悩みを解決に導いてくれたので、すごく助かりました。

## 高橋 侑志

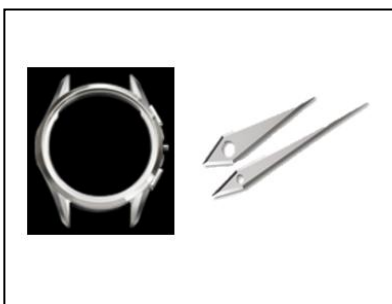
【専修大学北上高等学校出身】



## こんな仕事をしています



〔金型と金属部品一例〕



〔ケースと針〕

東北工場では、腕時計の**ムーブメント部品と外装部品**を生産しています。

ムーブメントとは腕時計の駆動部分を指します。外装部品には針やケースがあります。

## こんな職場です

## ◆社員食堂完備！

写真は一例ですが、毎日メニューが変わります。安くてボリュームもあり、従業員からは美味しいと好評です。

※一部工場ではお弁当の提供となります

※夜勤時間帯の提供はありません



## 業務内容

### 【東北北上・北上南・西和賀工場】

外装関係では、世界屈指の表面処理技術を駆使したイオンプレーティングなどの各種表面硬化処理や、多種多様な針の生産を行っています。一方、ムーブメント部品においては、全長140mものプレス・切削一貫複合自動ラインで地板を生産するなど、大きな役割を担っています。

### 【東北相馬工場(福島県)】

腕時計のケース(時計本体の胴体部分)の生産を担う工場。金型技術、鍛造プレス技術、切削技術、研磨技術を駆使し、カンパノラをはじめとする高級ケースの生産を担っています。また、この工場生産するチタニウムケースは、世界トップクラスの品質とその美しさが高く評価されています。

### 【その他の活動】

シチズン時計(株)は、民間月面探査プログラム「HAKUTO-R」のコーポレートパートナー契約を締結しました。

シチズンは、「HAKUTO-R」で使用されるランダー(月着陸船)とローバー(月面探査ローバー)の開発において、純チタニウムを加工し、腕時計のためにシチズンが独自に開発した素材「スーパーチタニウムTM」の提供を行うことで、月面探査ミッションに貢献してまいります。

## 採用状況

・2026卒採用実績(東北工場)

技術職:大卒1名、短大卒2名、専門学校卒1名

技能職:高卒2名

短大卒以上:【理系】機械、電気、電子、応用化学、情報等  
幅広い分野で募集しております

【文系】学科不問

高卒:履修科不問

## キャリア形成

・階層別教育

新入社員研修から始まり、フォローアップ研修、若手研修など、年数や階層に合わせた研修があります。

・時計学校

「社員全員が時計のプロになろう!」を目標に、資格取得の支援や学びの場を提供し、人材育成、技能継承を目的とした組織があります。

## 職場環境等

・年間休日 126日(2026年度実績)

GW9日間、夏季9日間、年末年始10日間

・有給休暇

初年度13日、次年度17日、最高20日

2年間有効(最大40日/年)

プール休暇制度あり(失効年休積立保存制度)

・子育てサポート企業として、厚生労働省より

“プラチナくるみんマーク”の認定を受けています。

## 企業情報

会社名 シチズン時計マニュファクチャリング株式会社 東北北上工場

所在地 〒024-0002 北上市北工業団地 2-25

TEL 0197-66-2301

FAX 0197-66-4173

<https://cwmj.citizen.co.jp/>

代表者 代表取締役社長 宇都宮 央

資本金 1億円

設立 2013年7月1日

従業員数 東北工場 346名(男性232名、女性114名)

2026年4月1日現在

