

市町村ごみ排出量(速報値) 令和6年2月分

令和6年4月4日 岩手県環境生活部資源循環推進課

岩手県では、県内33市町村におけるごみの排出状況(集団回収量は除く)を毎月調査し、県公式ホームページ等で公表しています。今般、令和6年2月分の調査結果を以下のとおり取りまとめましたのでお知らせします。なお、端数処理の都合により合計値が一致していない場合もありますのであらかじめご了承ください。

1 ごみの排出状況

県全体における令和6年2月のごみの排出状況は次のとおりです。

(1) 県全体の排出量

項目	排出量	項目	排出量
ごみ総排出量(t)	25,072	一人1日当たりごみ排出量(g/日)	740
うち生活系ごみ(t)	17,035	うち生活系ごみ(g/日)	503
うち家庭系ごみ(t)	14,459	うち家庭系ごみ(g/日)	427
うち事業系ごみ(t)	8,038	うち事業系ごみ(g/日)	237

【参考】第三次岩手県循環型社会形成推進計画(第五次岩手県廃棄物処理計画・岩手県ごみ処理広域化計画)に掲げる目標値

項目	目標
県民一人1日当たり家庭系ごみ排出量(g)	465
県民一人1日当たり事業系ごみ排出量(g)	271

※事業系ごみの排出量については、環境省の一般廃棄物処理事業実態調査に合わせ、生活系ごみと同様に一人1日当たりの排出量を算出している。

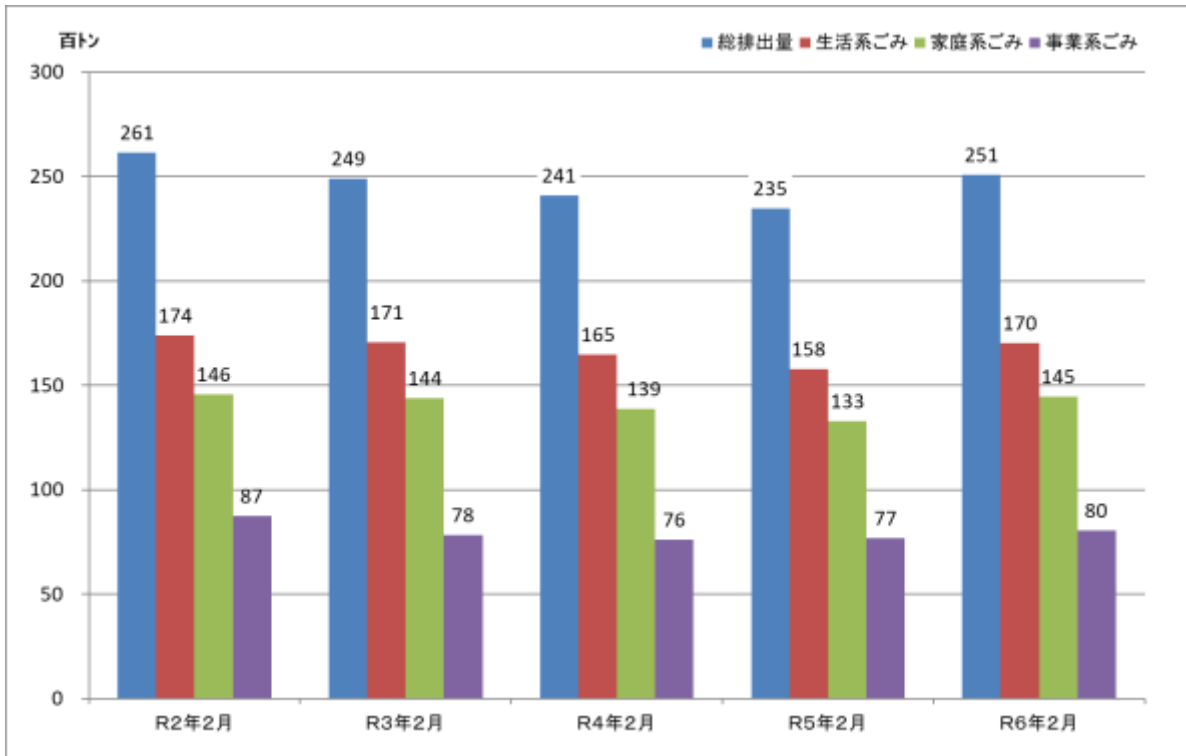
【参考】いわて県民計画(2019~2028)第2期アクションプランに掲げる目標値

項目	目標
一人1日当たり家庭系ごみ(資源になるものを除く)排出量(g)	493

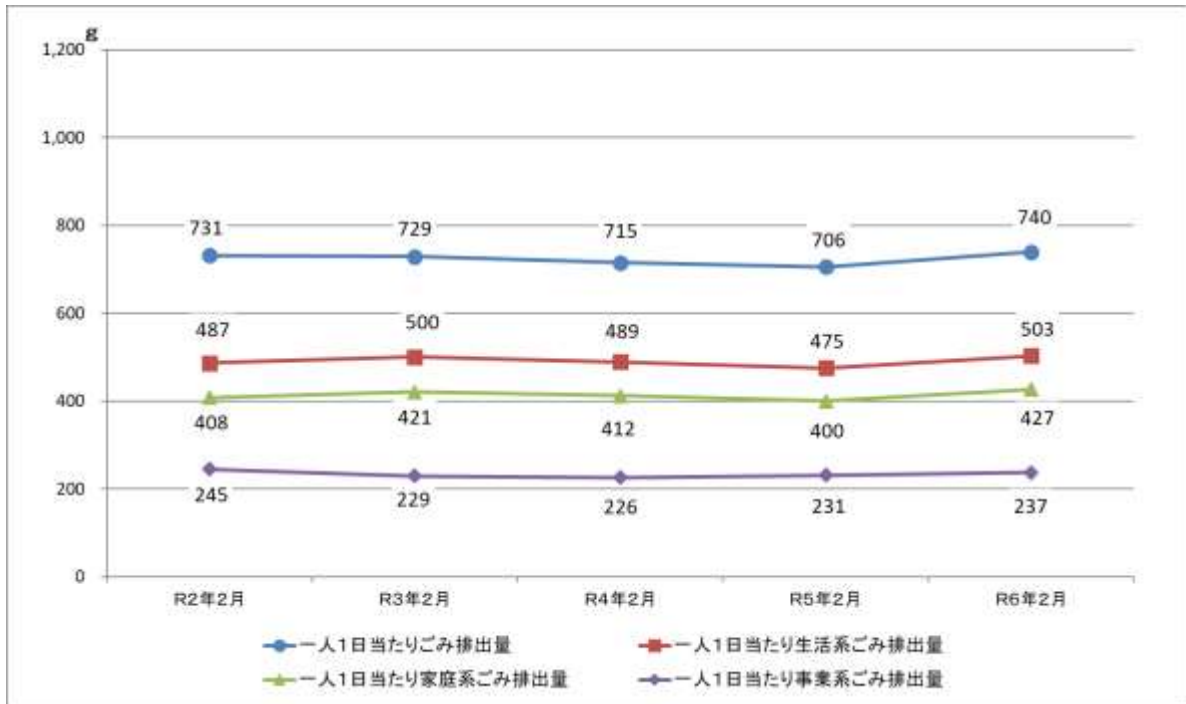
(2) 県全体のごみ排出量の経年経過(過去5年)

項目	R2年2月	R3年2月	R4年2月	R5年2月	R6年2月
ごみ総排出量(t)	26,150	24,894	24,100	23,457	25,072
うち生活系ごみ(t)	17,400	17,073	16,482	15,787	17,035
うち家庭系ごみ(t)	14,580	14,373	13,879	13,294	14,459
うち事業系ごみ(t)	8,750	7,821	7,618	7,670	8,038
一人1日当たりごみ排出量(g/日)	731	729	715	706	740
うち生活系ごみ(g/日)	487	500	489	475	503
うち家庭系ごみ(g/日)	408	421	412	400	427
うち事業系ごみ(g/日)	245	229	226	231	237

【ごみ排出量の推移（過去5年間）】

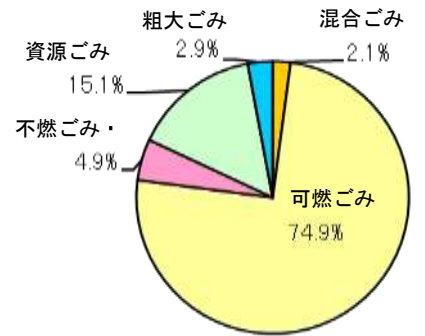


【一人1日当たりごみ排出量の推移（過去5年間）】



(3) 生活系ごみの排出状況

収集区分	排出量	排出量(トン)			割合(%)
		収集量	直接搬入量	計	
生活系ごみ排出量(t)	15,843	1,191	17,035	100.0	
混合ごみ(t)	360	0	360	2.1	
可燃ごみ(t)	12,059	707	12,765	74.9	
不燃ごみ(t)	661	173	834	4.9	
資源ごみ(t)	2,519	57	2,575	15.1	
その他ごみ(t)	1	0	1	0.0	
粗大ごみ(t)	245	255	500	2.9	



収集区分	排出量	排出量(トン)			割合(%)
		収集量	直接搬入量	計	
家庭系ごみ排出量(t)	13,325	1,135	14,459	84.9	
資源ごみ排出量(t)	2,519	57	2,575	15.1	

2 各市町村別の排出状況

各市町村における令和6年2月のごみの排出状況は次のとおりです。

市町村名	総人口	ごみ総排出量(トン)				一人1日当たり排出量(g/日)				資源ごみの割合(%)
		生活系ごみ	家庭系ごみ	事業系ごみ	生活系ごみ	家庭系ごみ	事業系ごみ			
								資源系ごみ		
盛岡市	279,554	6,301	3,898	3,109	2,403	777	481	383	296	20.3
宮古市	46,719	1,125	780	675	345	831	576	498	255	13.4
大船渡市	32,709	624	560	535	64	658	591	564	67	4.5
花巻市	90,852	1,903	1,124	1,035	779	722	427	393	295	7.9
北上市	91,450	1,753	1,161	919	591	661	438	346	223	20.9
久慈市	31,846	701	499	425	202	759	540	460	219	14.8
遠野市	24,431	536	393	299	142	756	555	422	201	23.9
一関市	107,185	2,197	1,587	1,396	610	707	510	449	196	12.0
陸前高田市	17,550	348	291	252	58	684	571	495	113	13.2
釜石市	29,762	790	497	420	293	915	576	486	339	15.6
二戸市	24,580	499	373	331	126	700	523	464	177	11.2
八幡平市	23,463	643	425	376	218	945	624	553	321	11.4
奥州市	109,403	2,459	1,672	1,500	786	775	527	473	248	10.3
滝沢市	54,816	1,068	839	718	229	672	528	451	144	14.5
雫石町	15,219	414	274	241	141	939	620	546	319	11.9
葛巻町	5,390	105	74	46	31	670	472	296	198	37.3
岩手町	11,775	242	188	159	54	710	551	466	159	15.5
紫波町	32,840	578	428	338	150	607	450	354	157	21.2
矢巾町	26,281	684	361	284	322	897	474	373	423	21.3
西和賀町	4,824	104	64	50	40	746	458	359	287	21.7
金ヶ崎町	15,128	272	182	164	91	621	414	373	207	9.9
平泉町	6,822	129	96	84	33	652	485	423	167	12.8
住田町	4,783	80	80	75	0	579	579	544	0	6.1
大槌町	10,657	219	165	135	54	709	535	437	174	18.4
山田町	14,183	297	231	212	66	721	561	515	160	8.2
岩泉町	8,006	157	115	97	43	678	494	416	183	15.8
田野畑村	2,973	55	42	38	13	641	492	437	150	11.1
普代村	2,358	55	41	34	14	803	600	502	203	16.3
軽米町	8,083	131	109	97	22	559	467	412	93	11.7
野田村	3,958	75	57	50	19	654	492	436	162	11.5
九戸村	5,210	86	74	64	11	566	490	425	75	13.4
洋野町	15,007	255	211	180	44	585	484	413	101	14.7
一戸町	10,900	187	143	124	45	593	452	391	141	13.6
計	1,168,717	25,072	17,035	14,459	8,038	740	503	427	237	15.1

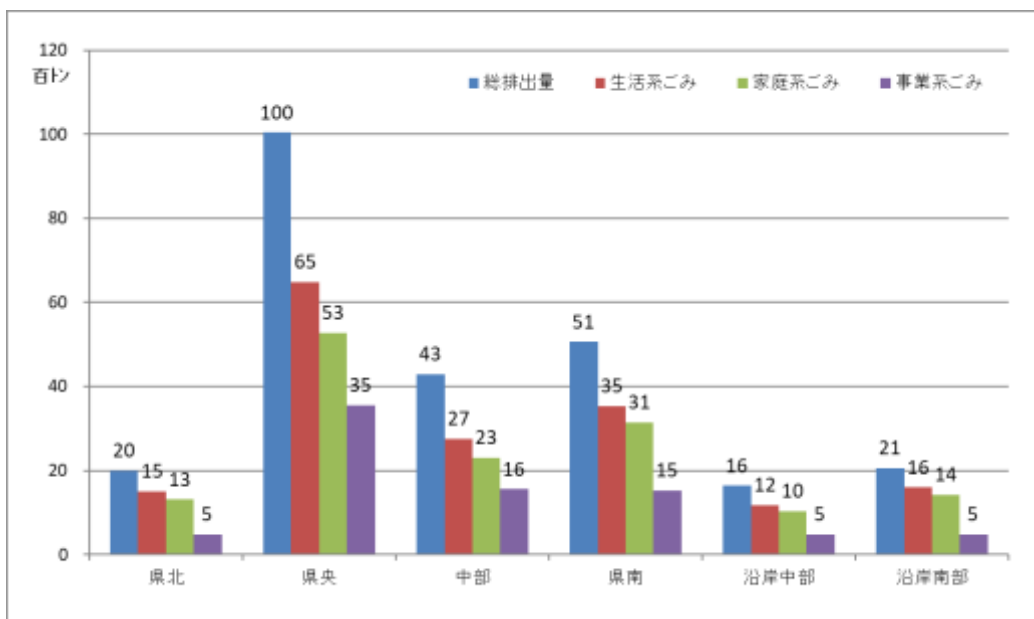
3 広域ブロック別のごみの排出状況

県内の市町村を、「県北」、「県央」、「中部」、「県南」、「沿岸中部」、「沿岸南部」の6つの広域ブロックに分類した場合のごみの排出状況は次のとおりです。

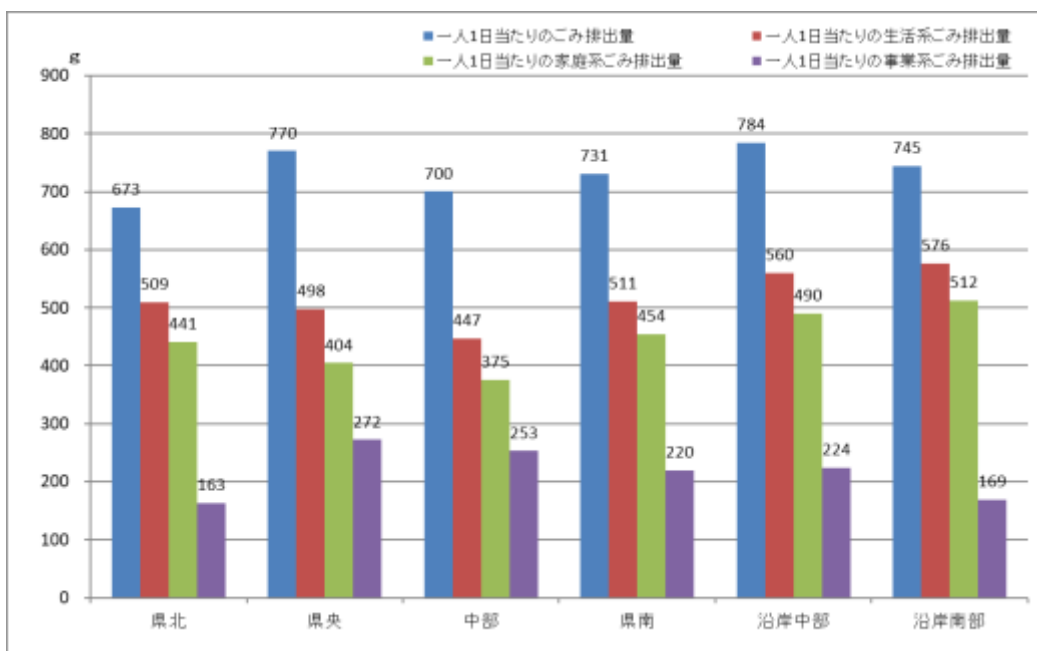
(1) 広域ブロック別のごみの排出状況

広域ブロック	総人口	ごみ総排出量(トン)			一人1日当たり排出量(g/日)			資源ごみの割合(%)		
		生活系ごみ	家庭系ごみ	事業系ごみ	生活系ごみ	家庭系ごみ	事業系ごみ			
県北	101,942	1,989	1,506	1,304	483	673	509	441	163	13.4
県央	449,338	10,035	6,488	5,270	3,548	770	498	404	272	18.8
中部	211,557	4,295	2,743	2,303	1,552	700	447	375	253	16.0
県南	238,538	5,057	3,537	3,143	1,520	731	511	454	220	11.1
沿岸中部	71,881	1,635	1,168	1,021	467	784	560	490	224	12.5
沿岸南部	95,461	2,062	1,594	1,417	468	745	576	512	169	11.1
県計・県平均	1,168,717	25,072	17,035	14,459	8,038	740	503	427	237	15.1

【広域ブロック別のごみ排出量】



【広域ブロック別の一人1日当たりごみ排出量】



(2) 広域ブロック別市町村のごみの排出状況

① 県北ブロック

市町村名	総人口	ごみ総排出量(トン)			一人1日当たり排出量(g/日)				資源ごみの割合(%)	
		生活系ごみ	家庭系ごみ	事業系ごみ	生活系ごみ	家庭系ごみ	事業系ごみ			
久慈市	31,846	701	499	425	202	759	540	460	219	14.8
普代村	2,358	55	41	34	14	803	600	502	203	16.3
軽米町	8,083	131	109	97	22	559	467	412	93	11.7
野田村	3,958	75	57	50	19	654	492	436	162	11.5
二戸市	24,580	499	373	331	126	700	523	464	177	11.2
九戸村	5,210	86	74	64	11	566	490	425	75	13.4
洋野町	15,007	255	211	180	44	585	484	413	101	14.7
一戸町	10,900	187	143	124	45	593	452	391	141	13.6
計	101,942	1,989	1,506	1,304	483	673	509	441	163	13.4

② 県央ブロック

市町村名	総人口	ごみ総排出量(トン)			一人1日当たり排出量(g/日)				資源ごみの割合(%)	
		生活系ごみ	家庭系ごみ	事業系ごみ	生活系ごみ	家庭系ごみ	事業系ごみ			
盛岡市	279,554	6,301	3,898	3,109	2,403	777	481	383	296	20.3
八幡平市	23,463	643	425	376	218	945	624	553	321	11.4
雫石町	15,219	414	274	241	141	939	620	546	319	11.9
葛巻町	5,390	105	74	46	31	670	472	296	198	37.3
岩手町	11,775	242	188	159	54	710	551	466	159	15.5
滝沢市	54,816	1,068	839	718	229	672	528	451	144	14.5
紫波町	32,840	578	428	338	150	607	450	354	157	21.2
矢巾町	26,281	684	361	284	322	897	474	373	423	21.3
計	449,338	10,035	6,488	5,270	3,548	770	498	404	272	18.8

③ 中部ブロック

市町村名	総人口	ごみ総排出量(トン)			一人1日当たり排出量(g/日)				資源ごみの割合(%)	
		生活系ごみ	家庭系ごみ	事業系ごみ	生活系ごみ	家庭系ごみ	事業系ごみ			
花巻市	90,852	1,903	1,124	1,035	779	722	427	393	295	7.9
北上市	91,450	1,753	1,161	919	591	661	438	346	223	20.9
遠野市	24,431	536	393	299	142	756	555	422	201	23.9
西和賀町	4,824	104	64	50	40	746	458	359	287	21.7
計	211,557	4,295	2,743	2,303	1,552	700	447	375	253	16.0

④ 県南ブロック

市町村名	総人口	ごみ総排出量(トン)			一人1日当たり排出量(g/日)				資源ごみの割合(%)	
		生活系ごみ	家庭系ごみ	事業系ごみ	生活系ごみ	家庭系ごみ	事業系ごみ			
奥州市	109,403	2,459	1,672	1,500	786	775	527	473	248	10.3
金ケ崎町	15,128	272	182	164	91	621	414	373	207	9.9
一関市	107,185	2,197	1,587	1,396	610	707	510	449	196	12.0
平泉町	6,822	129	96	84	33	652	485	423	167	12.8
計	238,538	5,057	3,537	3,143	1,520	731	511	454	220	11.1

⑤ 沿岸中部ブロック

市町村名	総人口	ごみ総排出量(トン)			一人1日当たり排出量(g/日)				資源ごみの割合(%)	
		生活系ごみ	家庭系ごみ	事業系ごみ	生活系ごみ	家庭系ごみ	事業系ごみ			
宮古市	46,719	1,125	780	675	345	831	576	498	255	13.4
山田町	14,183	297	231	212	66	721	561	515	160	8.2
岩泉町	8,006	157	115	97	43	678	494	416	183	15.8
田野畑村	2,973	55	42	38	13	641	492	437	150	11.1
計	71,881	1,635	1,168	1,021	467	784	560	490	224	12.5

⑥ 沿岸南部ブロック

市町村名	総人口	ごみ総排出量(トン)			一人1日当たり排出量(g/日)				資源ごみの割合(%)	
		生活系ごみ	家庭系ごみ	事業系ごみ	生活系ごみ	家庭系ごみ	事業系ごみ			
大船渡市	32,709	624	560	535	64	658	591	564	67	4.5
住田町	4,783	80	80	75	0	579	579	544	0	6.1
陸前高田市	17,550	348	291	252	58	684	571	495	113	13.2
釜石市	29,762	790	497	420	293	915	576	486	339	15.6
大槌町	10,657	219	165	135	54	709	535	437	174	18.4
計	95,461	2,062	1,594	1,417	468	745	576	512	169	11.1

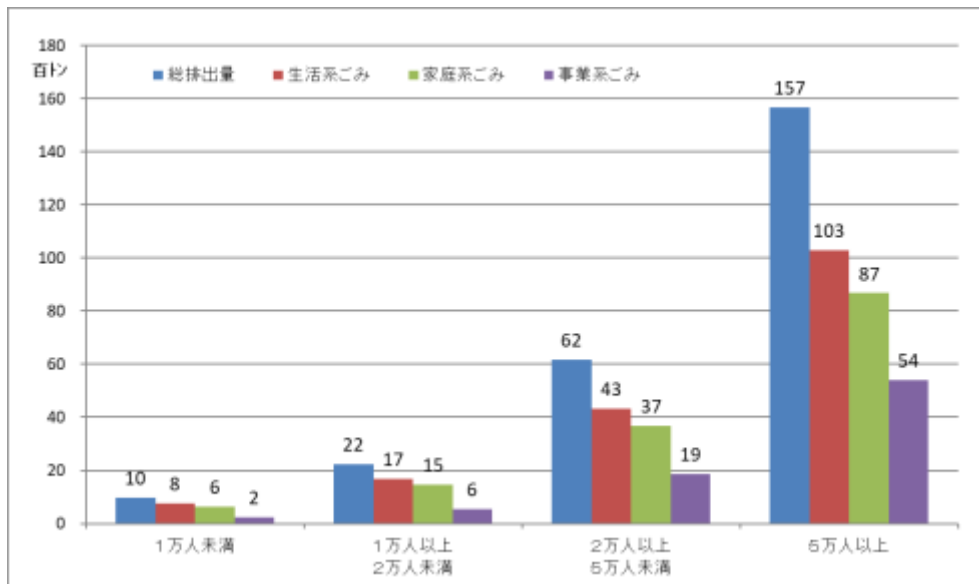
4 人口規模別のごみの排出状況

県内の市町村を、人口規模別に4つに分類した場合のごみの排出状況は次のとおりです。

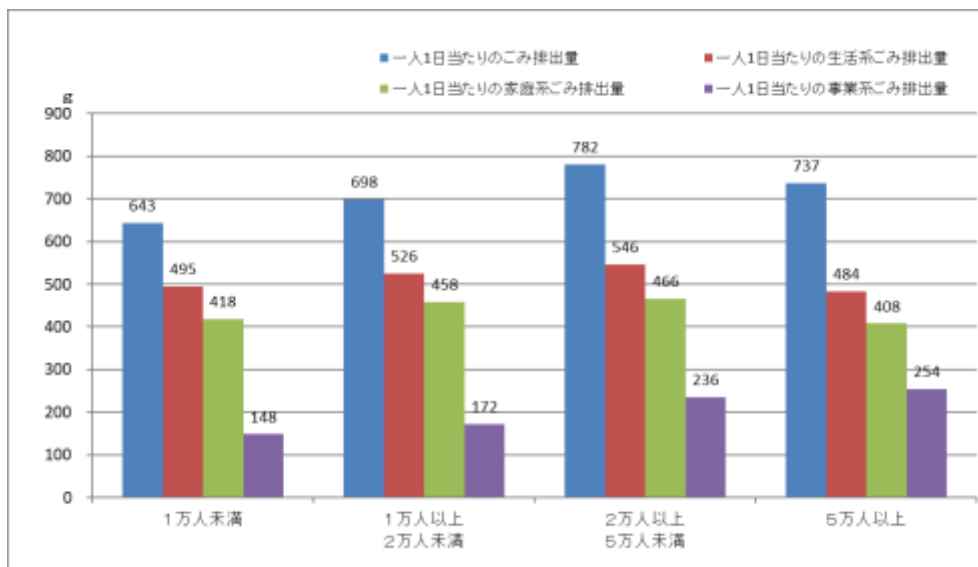
(1) 人口規模別のごみの排出状況

人口規模	総人口	ごみ総排出量(トン)			一人1日当たり排出量(g/日)			資源ごみの割合(%)		
		生活系ごみ	家庭系ごみ	事業系ごみ	生活系ごみ	家庭系ごみ	事業系ごみ			
1万人未満	52,407	977	752	635	225	643	495	418	148	15.6
1万人以上 2万人未満	110,419	2,236	1,684	1,466	552	698	526	458	172	12.9
2万人以上 5万人未満	272,631	6,179	4,316	3,683	1,863	782	546	466	236	14.7
5万人以上	733,260	15,680	10,282	8,675	5,398	737	484	408	254	15.6
県計・県平均	1,168,717	25,072	17,035	14,459	8,038	740	503	427	237	15.1

【人口規模別のごみ排出量】



【人口規模別の一人1日当たりごみ排出量】



(2) 人口規模別市町村のごみの排出状況

① 1万人未満

市町村名	総人口	ごみ総排出量(トン)			一人1日当たり排出量(g/日)			資源ごみの割合(%)		
		生活系ごみ	家庭系ごみ	事業系ごみ	生活系ごみ	家庭系ごみ	事業系ごみ			
普代村	2,358	55	41	34	14	803	600	502	203	16.3
田野畑村	2,973	55	42	38	13	641	492	437	150	11.1
野田村	3,958	75	57	50	19	654	492	436	162	11.5
住田町	4,783	80	80	75	0	579	579	544	0	6.1
西和賀町	4,824	104	64	50	40	746	458	359	287	21.7
九戸村	5,210	86	74	64	11	566	490	425	75	13.4
葛巻町	5,390	105	74	46	31	670	472	296	198	37.3
平泉町	6,822	129	96	84	33	652	485	423	167	12.8
軽米町	8,083	131	109	97	22	559	467	412	93	11.7
岩泉町	8,006	157	115	97	43	678	494	416	183	15.8
計	52,407	977	752	635	225	643	495	418	148	15.6

② 1万人以上2万人未満

市町村名	総人口	ごみ総排出量(トン)			一人1日当たり排出量(g/日)			資源ごみの割合(%)		
		生活系ごみ	家庭系ごみ	事業系ごみ	生活系ごみ	家庭系ごみ	事業系ごみ			
大槌町	10,657	219	165	135	54	709	535	437	174	18.4
一戸町	10,900	187	143	124	45	593	452	391	141	13.6
岩手町	11,775	242	188	159	54	710	551	466	159	15.5
山田町	14,183	297	231	212	66	721	561	515	160	8.2
金ヶ崎町	15,128	272	182	164	91	621	414	373	207	9.9
洋野町	15,007	255	211	180	44	585	484	413	101	14.7
雫石町	15,219	414	274	241	141	939	620	546	319	11.9
陸前高田市	17,550	348	291	252	58	684	571	495	113	13.2
計	110,419	2,236	1,684	1,466	552	698	526	458	172	12.9

③ 2万人以上5万人未満

市町村名	総人口	ごみ総排出量(トン)			一人1日当たり排出量(g/日)			資源ごみの割合(%)		
		生活系ごみ	家庭系ごみ	事業系ごみ	生活系ごみ	家庭系ごみ	事業系ごみ			
八幡平市	23,463	643	425	376	218	945	624	553	321	11.4
遠野市	24,431	536	393	299	142	756	555	422	201	23.9
二戸市	24,580	499	373	331	126	700	523	464	177	11.2
矢巾町	26,281	684	361	284	322	897	474	373	423	21.3
釜石市	29,762	790	497	420	293	915	576	486	339	15.6
紫波町	32,840	578	428	338	150	607	450	354	157	21.2
久慈市	31,846	701	499	425	202	759	540	460	219	14.8
大船渡市	32,709	624	560	535	64	658	591	564	67	4.5
宮古市	46,719	1,125	780	675	345	831	576	498	255	13.4
計	272,631	6,179	4,316	3,683	1,863	782	546	466	236	14.7

④ 5万人以上

市町村名	総人口	ごみ総排出量(トン)			一人1日当たり排出量(g/日)			資源ごみの割合(%)		
		生活系ごみ	家庭系ごみ	事業系ごみ	生活系ごみ	家庭系ごみ	事業系ごみ			
滝沢市	54,816	1,068	839	718	229	672	528	451	144	14.5
北上市	91,450	1,753	1,161	919	591	661	438	346	223	20.9
花巻市	90,852	1,903	1,124	1,035	779	722	427	393	295	7.9
一関市	107,185	2,197	1,587	1,396	610	707	510	449	196	12.0
奥州市	109,403	2,459	1,672	1,500	786	775	527	473	248	10.3
盛岡市	279,554	6,301	3,898	3,109	2,403	777	481	383	296	20.3
計	733,260	15,680	10,282	8,675	5,398	737	484	408	254	15.6