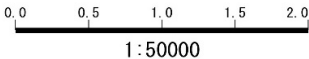
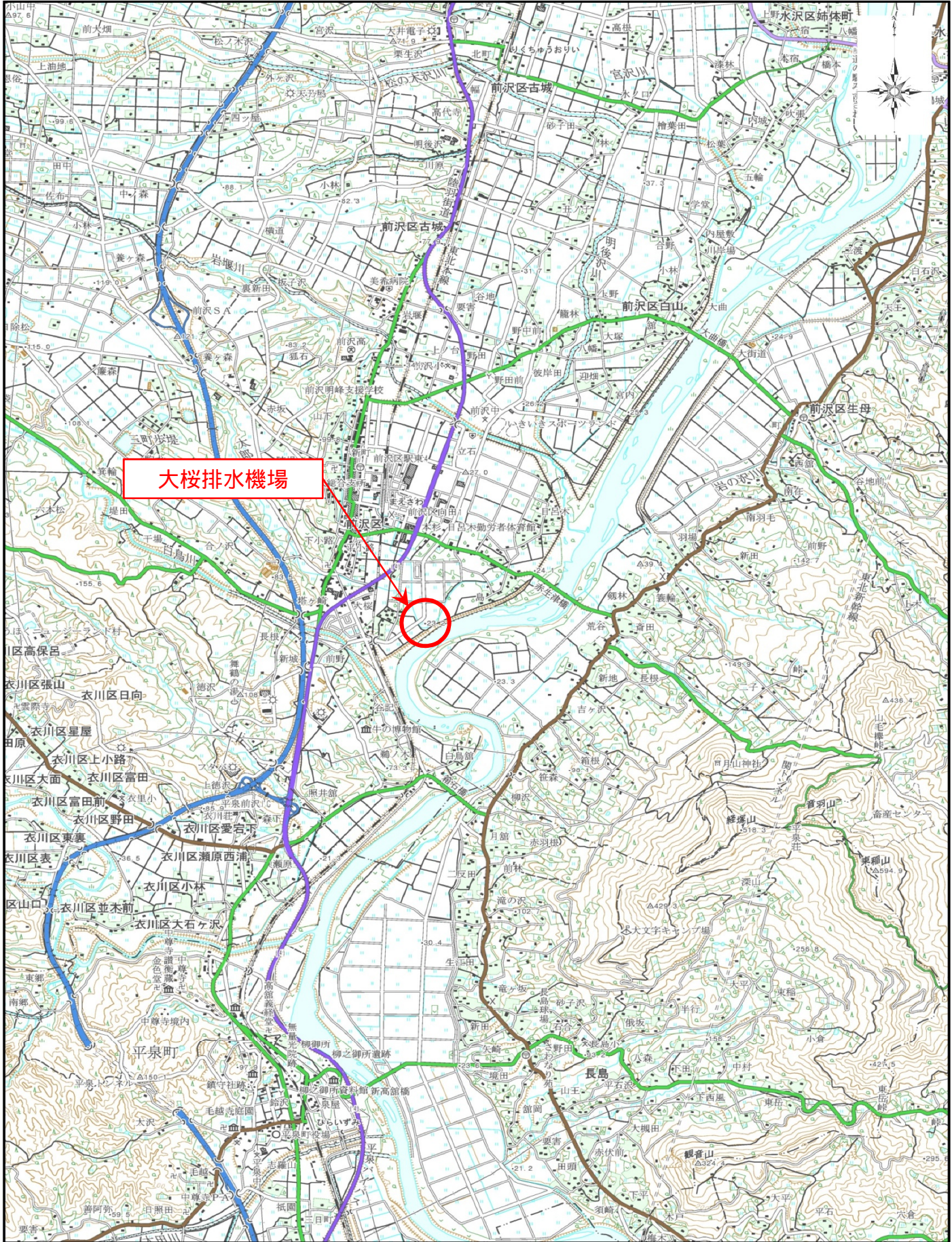
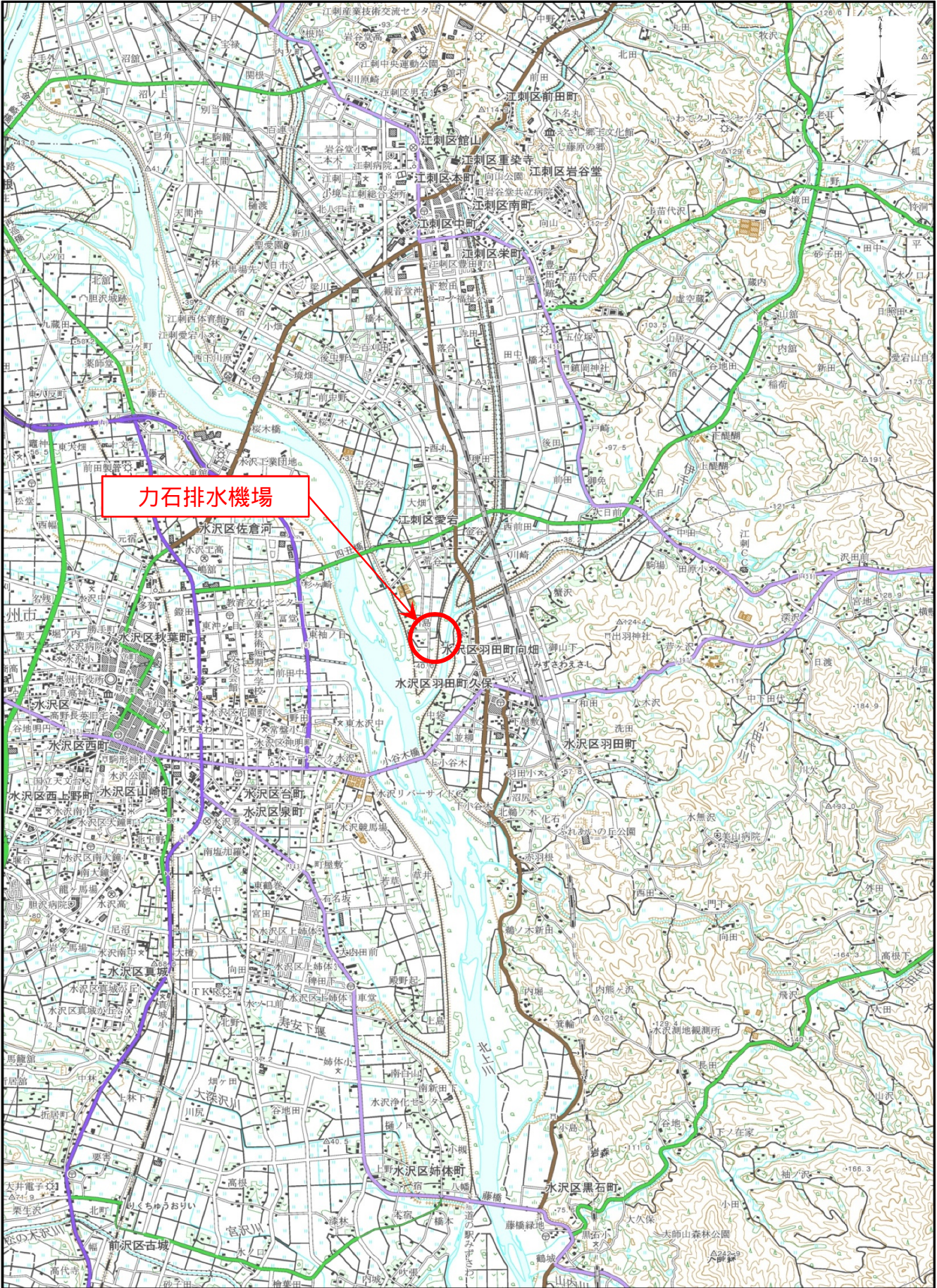


基幹水利施設ストックマシメント事業岩手7期地区(大桜排水機場)



「この地図の作成に当たっては、国土地理院長の承認を得て、同院発行の2万5千分の1地形図を使用した。(承認番号 平28 情使、第307-GISMAP3785号)」

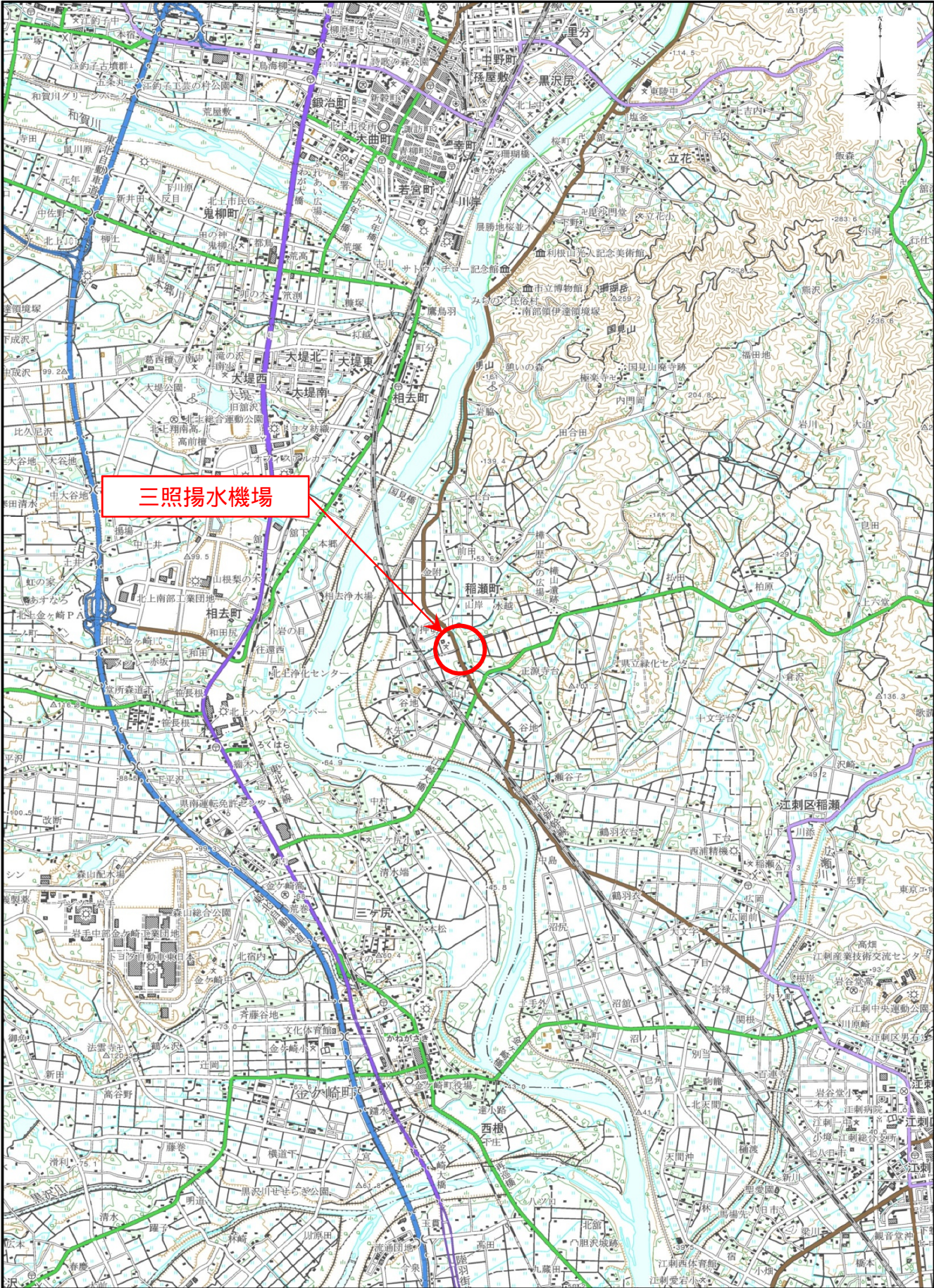
基幹水利施設ストックマネジメント事業岩手7期地区(力石排水機場)



0.0 0.5 1.0 1.5 2.0 km
1:50000

「この地図の作成に当たっては、国土地理院長の承認を得て、同院発行の2万5千分の1地形図を使用した。(承認番号 平28情使、第307-G1SMAP37585号)」

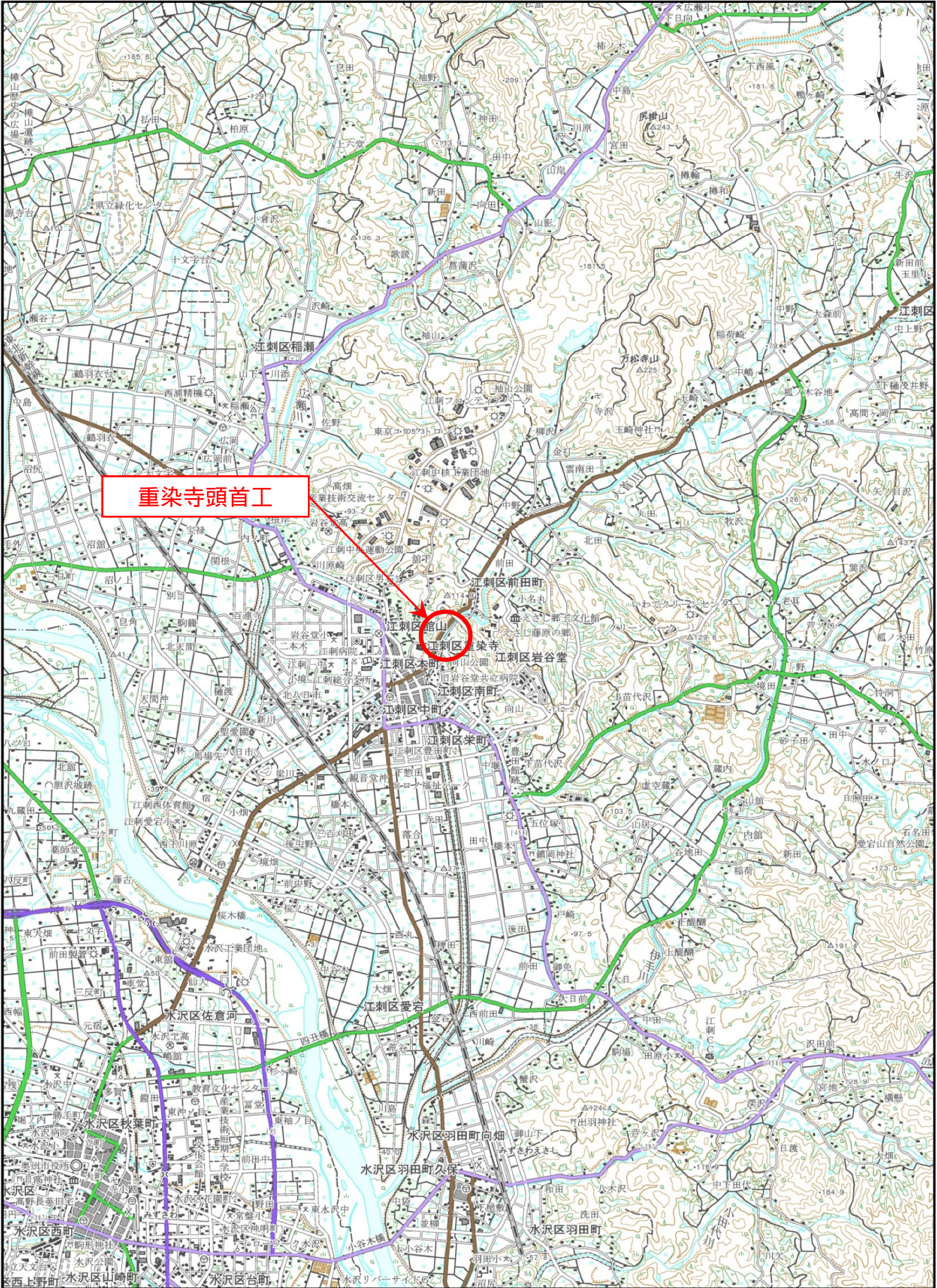
基幹水利施設ストックマネジメント事業岩手7期地区(三照揚水機場)



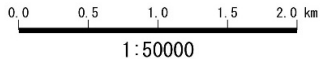
0.0 0.5 1.0 1.5 2.0 km
1:50000

「この地図の作成に当たっては、国土地理院長の承認を得て、同院発行の2万5千分の1地形図を使用した。(承認番号 平28情使、第307-G15MAP37585号)」

基幹水利施設ストックマシメント事業岩手7期地区(重染寺頭首工)



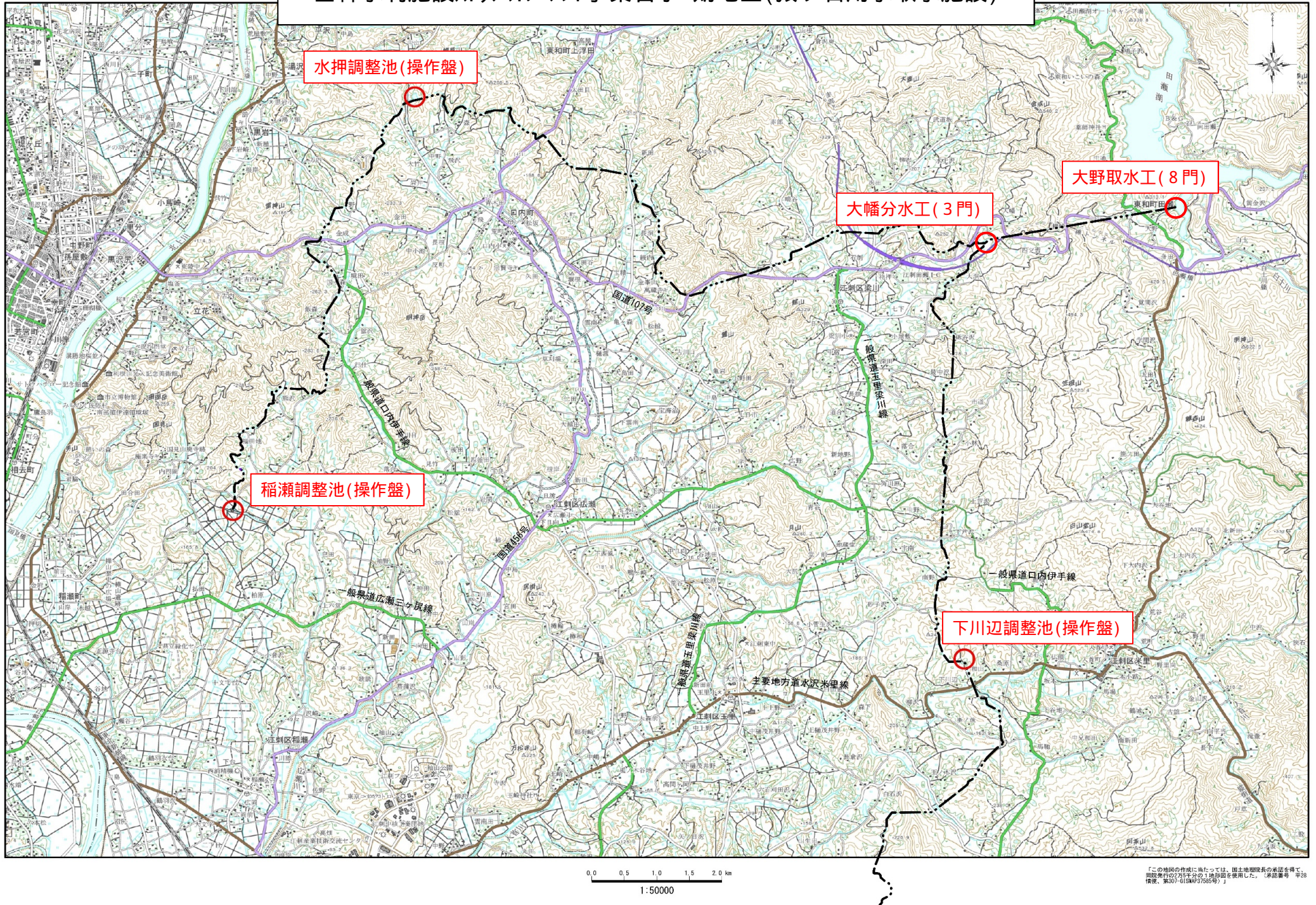
重染寺頭首工



1:50000

「この地図の作成に当たっては、国土地理院長の承認を得て、同院発行の2万5千分の1地形図を使用した。(承認番号 平28 情使、第307-G1SMAP37585号)」

基幹水利施設ストックマネジメント事業岩手7期地区(猿ヶ石用水取水施設)



「この地図の作成に当たっては、国土地理院院長の承認を得て、国産発行の地形図等の地形図を使用した。(承認番号 甲28 併発、業27-0158467-000000)」