

農山漁村地域整備計画

計画の名称

食と緑の創造県いわて森林基盤整備計画（第3期）

計画策定主体

岩手県

対象市町村

盛岡市、宮古市、大船渡市、花巻市、北上市、久慈市、遠野市、一関市、陸前高田市、釜石市、二戸市、八幡平市、奥州市、滝沢市、雫石町、葛巻町、岩手町、紫波町、矢巾町、西和賀町、金ヶ崎町、平泉町、住田町、大槌町、山田町、岩泉町、田野畑村、普代村、軽米町、野田村、九戸村、洋野町、一戸町（33市町村）

計画の期間

令和2年度～令和6年度（5年間）

計画の目標

本県では、少子高齢化・過疎化などにより地域コミュニティの持つ機能が低下している。特に中山間、県北・沿岸地域において、所得水準が低く、人口減少が著しい。また、大雨等で山地災害が毎年のように発生し、人家、道路、漁場等に被害をもたらしており、これらの地域の所得向上及び生活環境の改善が急務となっている。

一方、本県は広大な森林面積を持つ森林県であることから、この恵まれた森林資源を有効に活用することで、県産材の供給量を増大させ、地域経済の活性化を図る。さらに、適切な森林の整備により山地災害防止機能等を高度に発揮するとともに、山地に起因する自然災害に対して防災対策等を推進し、県民が安心して暮らせる社会を確立する。

定量的指標

- 〔森林整備事業〕 県産材供給量(当該交付金実施市町村分・推定値)
令和2年度 973千m³ → 令和6年度 983千m³(101%)
- 〔森林整備事業〕 林道橋梁等の点検診断・保全整備実施率 (100%)
- 〔治山事業〕 山地災害防止機能が新たに確保された集落数及び強化された集落数
(確保) 令和2年度 963地区 → 令和6年度 973地区、(強化) 54集落

対象事業

別紙のとおり

農山漁村地域整備計画の対象事業

事業名	事業型		事業実施主体	関係市町村	計画期間内の事業内容 (工種及び数量)	工期	計画期間内の総事業費 (千円)	費用対効果	備考
	事業型	事業箇所名 (地区名)							
森林整備事業	機能回復整備事業	岩手県一円	市町村、森林組合	岩手県一円	花粉発生源植替え 26.0ha	R2 ~ R6	113,000	総事業費が10億円以下のため未記入	
森林整備事業	育成林整備事業	畑福	岩手県	葛巻町	林道開設403m	R2 ~ R6	196,511	総事業費が10億円以下のため未記入	
森林整備事業	育成林整備事業	鈴峠2号	岩手県	葛巻町	林道開設160m	R2 ~ R6	22,069	総事業費が10億円以下のため未記入	
森林整備事業	育成林整備事業	翁沢	岩手県	西和賀町	林道開設435m	R2 ~ R6	84,246	総事業費が10億円以下のため未記入	
森林整備事業	育成林整備事業	平野原	岩手県	遠野市	林道開設955m	R2 ~ R6	69,047	総事業費が10億円以下のため未記入	
森林整備事業	育成林整備事業	洪梨一ノ渡	岩手県	大槌町	林道開設487m	R2 ~ R6	388,057	総事業費が10億円以下のため未記入	
森林整備事業	育成林整備事業	牛伏高德	岩手県	宮古市	林道開設580m	R2 ~ R6	223,238	総事業費が10億円以下のため未記入	
森林整備事業	育成林整備事業	平波沢	岩手県	田野畑村	林道開設1,756m	R2 ~ R6	15,853	総事業費が10億円以下のため未記入	
森林整備事業	育成林整備事業	八木玉川	岩手県	洋野町	林道開設1,930m	R2 ~ R6	55,299	総事業費が10億円以下のため未記入	
森林整備事業	育成林整備事業	朴館	岩手県	一戸町	林道開設756m	R2 ~ R6	180,750	総事業費が10億円以下のため未記入	
森林整備事業	育成林整備事業	黒滝	岩手県	奥州市	林道開設110m	R2 ~ R6	208,551	総事業費が10億円以下のため未記入	
森林整備事業	育成林整備事業	三田貝	岩泉町	岩泉町	林道開設320m	R2 ~ R6	229,204	総事業費が10億円以下のため未記入	
森林整備事業	林道改良事業	安庭害鷹森	岩手県	宮古市	林道橋梁補修45m	R2 ~ R3	49,065	総事業費が10億円以下のため未記入	
森林整備事業	林道改良事業	不動沢	岩手県	釜石市	林道改良172m	R2 ~ R3	20,632	総事業費が10億円以下のため未記入	
森林整備事業	林道改良事業	黒崎峠	岩手県	釜石市	林道改良820m	R5 ~ R6	37,201	総事業費が10億円以下のため未記入	
森林整備事業	林道改良事業	大日向	一関市	一関市	橋梁補修19.0m	R3 ~ R6	31,102	総事業費が10億円以下のため未記入	
森林整備事業	林道改良事業	コゴミ立山	一関市	一関市	橋梁補修8.0m	R4 ~ R6	80,761	総事業費が10億円以下のため未記入	
森林整備事業	林道改良事業	泉沢	岩泉町	岩泉町	橋梁補修14.0m	R4 ~ R6	33,191	総事業費が10億円以下のため未記入	
森林整備事業	林道改良事業	松橋	岩泉町	岩泉町	橋梁補修34.0m	R6 ~ R6	21,600	総事業費が10億円以下のため未記入	
森林整備事業	林道改良事業	大森	金ヶ崎町	金ヶ崎町	橋梁補修28.4m	R4 ~ R6	23,544	総事業費が10億円以下のため未記入	
森林整備事業	林道改良事業	水沢	陸前高田市	陸前高田市	橋梁補修8.5m	R5 ~ R6	11,425	総事業費が10億円以下のため未記入	
森林整備事業	林道改良事業	味米	陸前高田市	陸前高田市	橋梁補修61.2m	R5 ~ R6	54,996	総事業費が10億円以下のため未記入	
森林整備事業	林道改良事業	沢曲	北上市	北上市	橋梁補修5.4m	R6 ~ R6	14,400	総事業費が10億円以下のため未記入	
森林整備事業	林道改良事業	市小塚	岩手町	岩手町	橋梁補修21.6m	R6 ~ R6	36,000	総事業費が10億円以下のため未記入	
森林整備事業	山のみち地域づくり交付金事業	鷹ノ巣・鯉沢	岩手県	葛巻町	林道開設730m	R2 ~ R6	277,946	総事業費が10億円以下のため未記入	
森林整備事業	山のみち地域づくり交付金事業	安孫・平糠	岩手県	葛巻町・一戸町	林道改築730m	R2 ~ R6	633,328	総事業費が10億円以下のため未記入	
森林整備事業	林道点検診断・保全整備事業	盛岡市管内	盛岡市	盛岡市	橋梁点検診断32橋	R2 ~ R6	14,117	総事業費が10億円以下のため未記入	
森林整備事業	林道点検診断・保全整備事業	雫石町管内	雫石町	雫石町	橋梁点検診断8橋	R2 ~ R6	2,727	総事業費が10億円以下のため未記入	
森林整備事業	林道点検診断・保全整備事業	紫波町管内	紫波町	紫波町	橋梁点検診断1橋	R2 ~ R6	660	総事業費が10億円以下のため未記入	

農山漁村地域整備計画の対象事業

事業名	事業型		事業実施主体	関係市町村	計画期間内の事業内容 (工種及び数量)	工期	計画期間内の総事業費 (千円)	費用対効果	備考
	事業型	事業箇所名 (地区名)							
森林整備事業	林道点検診断・保全整備事業	西和賀町管内	西和賀町	西和賀町	橋梁点検診断9橋	R2 ~ R6	4,603	総事業費が10億円以下のため未記入	
森林整備事業	林道点検診断・保全整備事業	金ヶ崎町管内	金ヶ崎町	金ヶ崎町	橋梁点検診断1橋	R2 ~ R6	2,453	総事業費が10億円以下のため未記入	
森林整備事業	林道点検診断・保全整備事業	奥州市管内	奥州市	奥州市	橋梁点検診断12橋	R2 ~ R6	3,509	総事業費が10億円以下のため未記入	
森林整備事業	林道点検診断・保全整備事業	遠野市管内	遠野市	遠野市	橋梁点検診断14橋	R2 ~ R6	4,840	総事業費が10億円以下のため未記入	
森林整備事業	林道点検診断・保全整備事業	釜石市管内	釜石市	釜石市	橋梁点検診断9橋 トンネル1本	R2 ~ R6	4,528	総事業費が10億円以下のため未記入	
森林整備事業	林道点検診断・保全整備事業	宮古市管内	宮古市	宮古市	橋梁点検診断63橋 トンネル2本	R2 ~ R6	18,359	総事業費が10億円以下のため未記入	
森林整備事業	林道点検診断・保全整備事業	陸前高田市管内	陸前高田市	陸前高田市	橋梁点検診断15橋	R2 ~ R6	3,957	総事業費が10億円以下のため未記入	
森林整備事業	林道点検診断・保全整備事業	岩泉町管内	岩泉町	岩泉町	橋梁点検診断83橋 トンネル5本	R2 ~ R6	14,018	総事業費が10億円以下のため未記入	
森林整備事業	林道点検診断・保全整備事業	二戸市管内	二戸市	二戸市	橋梁点検診断5橋	R2 ~ R6	1,518	総事業費が10億円以下のため未記入	
森林整備事業	林道点検診断・保全整備事業	久慈市管内	久慈市	久慈市	橋梁点検診断30橋	R2 ~ R6	10,192	総事業費が10億円以下のため未記入	
森林整備事業	林道点検診断・保全整備事業	洋野町管内	洋野町	洋野町	橋梁点検診断4橋	R2 ~ R6	1,546	総事業費が10億円以下のため未記入	
森林整備事業	林道点検診断・保全整備事業	一関市管内	一関市	一関市	橋梁点検診断14橋	R6 ~ R6	3,600	総事業費が10億円以下のため未記入	
森林整備事業	林道点検診断・保全整備事業	岩神	盛岡市	盛岡市	保全整備15.3m	R2 ~ R4	7,445	総事業費が10億円以下のため未記入	
森林整備事業	林道点検診断・保全整備事業	沢曲	北上市	北上市	保全整備5.4m	R4 ~ R4	2,257	総事業費が10億円以下のため未記入	
森林整備事業	林道点検診断・保全整備事業	沢曲	北上市	北上市	保全整備5.4m	R4 ~ R6	5,945	総事業費が10億円以下のため未記入	
森林整備事業	林道点検診断・保全整備事業	鳥谷脇	北上市	北上市	保全整備6.4m	R4 ~ R6	7,277	総事業費が10億円以下のため未記入	
森林整備事業	林道点検診断・保全整備事業	松橋	岩泉町	岩泉町	保全整備4.2m	R4 ~ R4	2,307	総事業費が10億円以下のため未記入	
森林整備事業	林道点検診断・保全整備事業	大骨	釜石市	釜石市	保全整備1本	R4 ~ R4	4,391	総事業費が10億円以下のため未記入	
森林整備事業	林道点検診断・保全整備事業	市小塚	岩手町	岩手町	保全整備21.6m	R5 ~ R6	4,158	総事業費が10億円以下のため未記入	
森林整備事業	林道点検診断・保全整備事業	間刈沢	久慈市	久慈市	保全整備6.5m	R6 ~ R6	5,029	総事業費が10億円以下のため未記入	
森林整備事業	林道点検診断・保全整備事業	明神沢	久慈市	久慈市	保全整備14.6m	R6 ~ R6	5,359	総事業費が10億円以下のため未記入	
森林整備事業	林道点検診断・保全整備事業	豊峰沢	久慈市	久慈市	保全整備6.5m	R6 ~ R6	5,268	総事業費が10億円以下のため未記入	
森林整備事業	林道点検診断・保全整備事業	大罫谷	久慈市	久慈市	保全整備11.9m	R6 ~ R6	6,636	総事業費が10億円以下のため未記入	
治山事業	予防治山事業	龍泉洞	岩手県	岩泉町	山腹工1箇所	R2 - R4	261,593	総事業費が10億円以下のため未記入	
治山事業	予防治山事業	明後沢	岩手県	奥州市	山腹工1箇所	R2 - R2	63,800	総事業費が10億円以下のため未記入	
治山事業	予防治山事業	蛇野	岩手県	遠野市	溪間工1箇所	R3 - R3	26,614	総事業費が10億円以下のため未記入	
治山事業	予防治山事業	駒込	岩手県	遠野市	溪間工1箇所	R2 - R2	33,980	総事業費が10億円以下のため未記入	
治山事業	予防治山事業	小岩	岩手県	遠野市	溪間工1箇所	R4 - R4	26,169	総事業費が10億円以下のため未記入	
治山事業	予防治山事業	五郎沢	岩手県	九戸村	溪間工1箇所	R3 - R3	32,100	総事業費が10億円以下のため未記入	

農山漁村地域整備計画の対象事業

事業名	事業型		事業実施主体	関係市町村	計画期間内の事業内容 (工種及び数量)	工期	計画期間内の総事業費 (千円)	費用対効果	備考
	事業型	事業箇所名 (地区名)							
治山事業	予防治山事業	黒沢	岩手県	九戸村	溪間工1箇所	R5 - R5	17,506	総事業費が10億円以下のため未記入	
治山事業	予防治山事業	上平	岩手県	盛岡市	溪間工1箇所	R6 - R6	30,000	総事業費が10億円以下のため未記入	
治山事業	予防治山事業	松ヶ平	岩手県	九戸村	溪間工1箇所	R6 - R6	25,000	総事業費が10億円以下のため未記入	
治山事業	予防治山事業	旭の又	岩手県	花巻市	溪間工1箇所	R2 - R2	48,000	総事業費が10億円以下のため未記入	
治山事業	予防治山事業	小久保	岩手県	大槌町	山腹工1箇所	R2 - R2	19,001	総事業費が10億円以下のため未記入	
治山事業	予防治山事業	田代	岩手県	九戸村	溪間工1箇所	R2 - R2	23,790	総事業費が10億円以下のため未記入	
治山事業	予防治山事業	長根	岩手県	奥州市	溪間工1箇所	R3 - R3	26,701	総事業費が10億円以下のため未記入	
治山事業	予防治山事業	泉沢	岩手県	西和賀町	溪間工1箇所	R3 - R3	38,522	総事業費が10億円以下のため未記入	
治山事業	予防治山事業	外山	岩手県	一関市	山腹工1箇所	R3 - R3	17,417	総事業費が10億円以下のため未記入	
治山事業	予防治山事業	浮野	岩手県	一関市	山腹工1箇所	R3 - R3	13,809	総事業費が10億円以下のため未記入	
治山事業	予防治山事業	羅賀	岩手県	田野畑村	溪間工1箇所	R3 - R3	34,010	総事業費が10億円以下のため未記入	
治山事業	予防治山事業	生平	岩手県	久慈市	山腹工1箇所	R3 - R3	14,964	総事業費が10億円以下のため未記入	
治山事業	予防治山事業	高円万寺	岩手県	花巻市	溪間工1箇所	R4 - R4	30,119	総事業費が10億円以下のため未記入	
治山事業	予防治山事業	菅生前	岩手県	一関市	溪間工1箇所	R4 - R4	27,162	総事業費が10億円以下のため未記入	
治山事業	予防治山事業	明戸	岩手県	田野畑村	溪間工1箇所	R4 - R4	31,999	総事業費が10億円以下のため未記入	
治山事業	予防治山事業	日吉	岩手県	久慈市	溪間工1箇所	R4 - R5	21,952	総事業費が10億円以下のため未記入	
治山事業	予防治山事業	南昌	岩手県	矢中町	溪間工1箇所	R6 - R6	25,000	総事業費が10億円以下のため未記入	
治山事業	予防治山事業	浦子内	岩手県	葛巻町	溪間工1箇所	R6 - R6	25,000	総事業費が10億円以下のため未記入	
治山事業	予防治山事業	大歩	岩手県	奥州市	山腹工1箇所	R5 - R5	18,632	総事業費が10億円以下のため未記入	
治山事業	予防治山事業	鉛	岩手県	花巻市	山腹工1箇所	R6 - R6	35,000	総事業費が10億円以下のため未記入	
治山事業	予防治山事業	鍋倉中区	岩手県	花巻市	溪間工1箇所	R6 - R6	30,000	総事業費が10億円以下のため未記入	
治山事業	予防治山事業	下駒木	岩手県	遠野市	溪間工1箇所	R6 - R6	25,000	総事業費が10億円以下のため未記入	
治山事業	予防治山事業	大橋	岩手県	一関市	山腹工1箇所	R5 - R5	47,784	総事業費が10億円以下のため未記入	
治山事業	予防治山事業	中倉	岩手県	一関市	山腹工1箇所	R6 - R6	13,000	総事業費が10億円以下のため未記入	
治山事業	予防治山事業	山口	岩手県	一関市	溪間工1箇所	R6 - R6	30,000	総事業費が10億円以下のため未記入	
治山事業	予防治山事業	新川原1	岩手県	大槌町	溪間工1箇所	R6 - R6	30,000	総事業費が10億円以下のため未記入	
治山事業	予防治山事業	外山2	岩手県	大槌町	溪間工1箇所	R6 - R6	30,000	総事業費が10億円以下のため未記入	
治山事業	予防治山事業	尾和田	岩手県	岩泉町	溪間工1箇所	R5 - R6	71,000	総事業費が10億円以下のため未記入	
治山事業	予防治山事業	松前沢	岩手県	田野畑村	溪間工1箇所	R5 - R5	33,234	総事業費が10億円以下のため未記入	

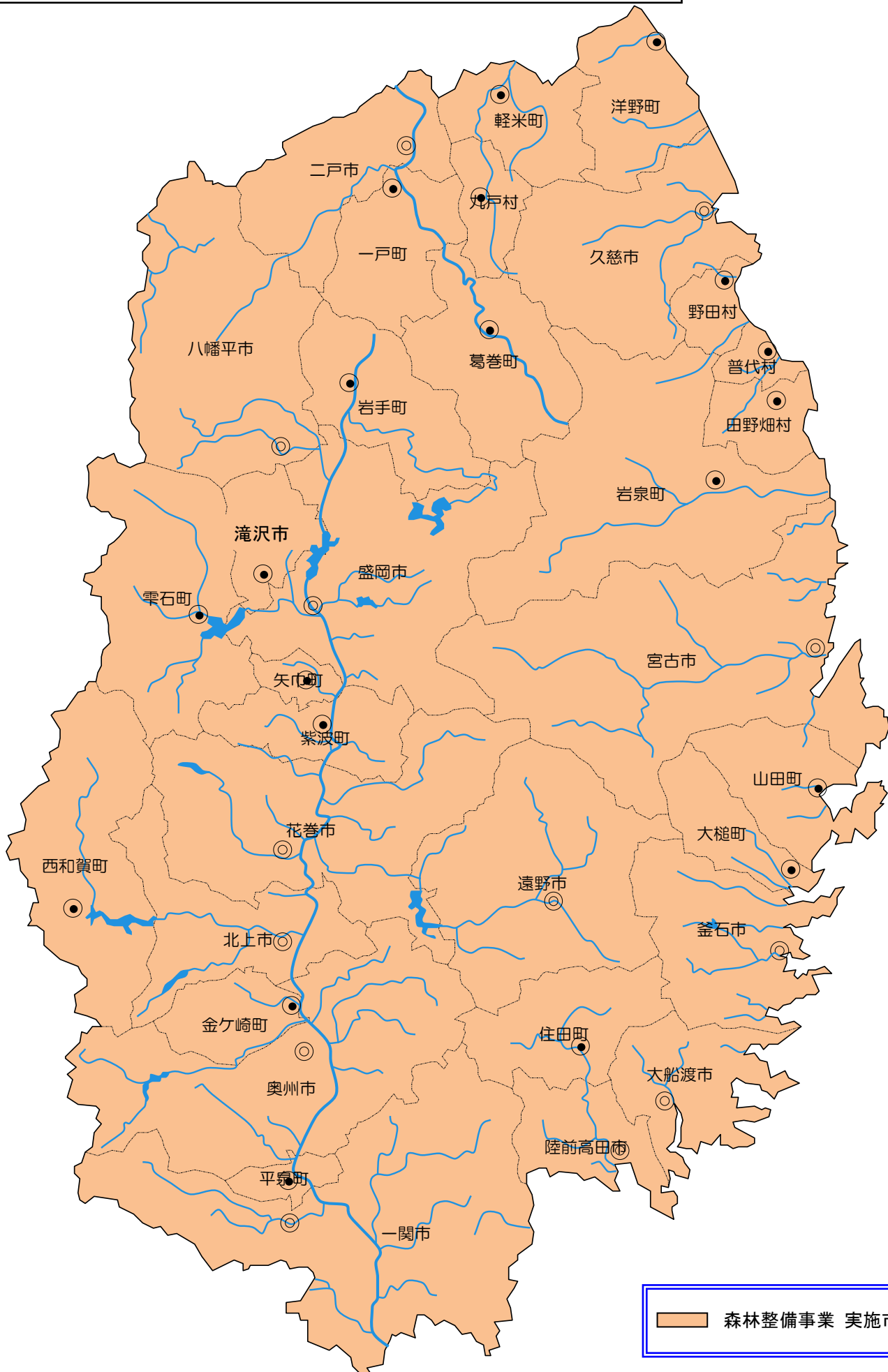
農山漁村地域整備計画の対象事業

事業名	事業型		事業実施主体	関係市町村	計画期間内の事業内容 (工種及び数量)	工期	計画期間内の総事業費 (千円)	費用対効果	備考
	事業型	事業箇所名 (地区名)							
治山事業	予防治山事業	橋の下	岩手県	岩泉町	溪間工1箇所	R6 - R6	40,000	総事業費が10億円以下のため未記入	
治山事業	予防治山事業	本宿	岩手県	陸前高田市	溪間工1箇所	R6 - R6	30,000	総事業費が10億円以下のため未記入	
治山事業	予防治山事業	下在	岩手県	住田町	溪間工1箇所	R6 - R6	30,000	総事業費が10億円以下のため未記入	
治山事業	予防治山事業	高屋敷	岩手県	一戸町	溪間工1箇所	R6 - R6	25,000	総事業費が10億円以下のため未記入	
治山事業	予防治山事業	中の浜	岩手県	宮古市	溪間工1箇所	R6 - R6	25,500	総事業費が10億円以下のため未記入	
治山事業	予防治山事業	和野	岩手県	宮古市	山腹工1箇所	R6 - R6	5,500	総事業費が10億円以下のため未記入	
治山事業	予防治山事業	上日当	岩手県	久慈市	溪間工1箇所	R6 - R6	8,000	総事業費が10億円以下のため未記入	
治山事業	予防治山事業	日吉(2)	岩手県	久慈市	溪間工1箇所	R6 - R6	6,500	総事業費が10億円以下のため未記入	
治山事業	予防治山事業	枝成沢	岩手県	久慈市	溪間工1箇所	R6 - R6	34,400	総事業費が10億円以下のため未記入	
治山事業	予防治山事業	蒲道沢	岩手県	奥州市	溪間工1箇所	R6 - R6	6,000	総事業費が10億円以下のため未記入	
治山事業	予防治山事業	泉沢	岩手県	西和賀町	溪間工1箇所	R6 - R6	10,000	総事業費が10億円以下のため未記入	
治山事業	予防治山事業	繋	岩手県	山田町	溪間工1箇所	R6 - R6	5,500	総事業費が10億円以下のため未記入	
治山事業	予防治山事業	大沢日蔭	岩手県	岩泉町	溪間工1箇所	R6 - R6	5,500	総事業費が10億円以下のため未記入	
治山事業	予防治山事業	水上	岩手県	岩泉町	溪間工1箇所	R6 - R6	32,500	総事業費が10億円以下のため未記入	
治山事業	予防治山事業	扇の沢	岩手県	岩泉町	溪間工1箇所	R4 - R4	34,793	総事業費が10億円以下のため未記入	
治山事業	林地荒廃防止事業	巢喰沢	岩手県	宮古市	溪間工1箇所	R2 - R2	55,102	総事業費が10億円以下のため未記入	
治山事業	林地荒廃防止事業	寺野	岩手県	岩泉町	溪間工1箇所	R2 - R2	26,384	総事業費が10億円以下のため未記入	
治山事業	林地荒廃防止事業	花露辺	岩手県	釜石市	山腹工1箇所	R2 - R3	37,974	総事業費が10億円以下のため未記入	
治山事業	林地荒廃防止事業	上平田	岩手県	釜石市	溪間工1箇所	R3 - R6	125,783	総事業費が10億円以下のため未記入	
治山事業	林地荒廃防止事業	本郷	岩手県	釜石市	溪間工1箇所	R4 - R6	71,617	総事業費が10億円以下のため未記入	
治山事業	林地荒廃防止事業	内構	岩手県	山田町	溪間工1箇所	R3 - R3	25,621	総事業費が10億円以下のため未記入	
治山事業	機能強化・老朽化対策事業	門ノ沢	岩手県	久慈市	溪間工1箇所	R2 - R4	58,294	総事業費が10億円以下のため未記入	
治山事業	機能強化・老朽化対策事業	愛宕下	岩手県	岩手町	山腹工1箇所	R5 - R5	23,492	総事業費が10億円以下のため未記入	
治山事業	機能強化・老朽化対策事業	水無沢	岩手県	大槌町	溪間工1箇所	R4 - R5	54,500	総事業費が10億円以下のため未記入	
治山事業	機能強化・老朽化対策事業	枝成沢	岩手県	久慈市	溪間工1箇所	R4 - R5	77,827	総事業費が10億円以下のため未記入	
治山事業	機能強化・老朽化対策事業	台	岩手県	花巻市	溪間工1箇所	R5 - R5	5,000	総事業費が10億円以下のため未記入	
治山事業	機能強化・老朽化対策事業	蒲沢	岩手県	一関市	溪間工1箇所	R5 - R5	43,958	総事業費が10億円以下のため未記入	
治山事業	機能強化・老朽化対策事業	室根山	岩手県	一関市	溪間工1箇所	R6 - R6	30,000	総事業費が10億円以下のため未記入	
治山事業	機能強化・老朽化対策事業	小久保	岩手県	大槌町	山腹工1箇所	R5 - R6	185,146	総事業費が10億円以下のため未記入	

農山漁村地域整備計画の対象事業

事業名	事業型		事業実施主体	関係市町村	計画期間内の事業内容 (工種及び数量)	工期	計画期間内の総事業費 (千円)	費用対効果	備考
	事業型	事業箇所名 (地区名)							
治山事業	機能強化・老朽化対策事業	阿津羅	岩手県	岩泉町	溪間工1箇所	R5 - R6	32,000	総事業費が10億円以下のため未記入	
治山事業	機能強化・老朽化対策事業	枝成沢2	岩手県	久慈市	溪間工1箇所	R6 - R6	35,000	総事業費が10億円以下のため未記入	
治山事業	機能強化・老朽化対策事業	生出町	岩手県	久慈市	溪間工1箇所	R5 - R5	26,000	総事業費が10億円以下のため未記入	
治山事業	機能強化・老朽化対策事業	里	岩手県	宮古市	溪間工1箇所	R6 - R6	21,888	総事業費が10億円以下のため未記入	
治山事業	機能強化・老朽化対策事業	三日町	岩手県	久慈市	溪間工1箇所	R6 - R6	7,500	総事業費が10億円以下のため未記入	
治山事業	機能強化・老朽化対策事業	滝ノ沢平	岩手県	一関市	山腹工1箇所	R6 - R6	10,000	総事業費が10億円以下のため未記入	
治山事業	機能強化・老朽化対策事業	女遊部	岩手県	釜石市	溪間工1箇所	R6 - R6	24,200	総事業費が10億円以下のため未記入	
治山事業	機能強化・老朽化対策事業	大清水	岩手県	二戸市	溪間工1箇所	R6 - R6	30,000	総事業費が10億円以下のため未記入	
治山事業	共生保安林整備事業(環境防災林整備)	オランダ島	岩手県	山田町	山腹工1箇所	R4 - R4	25,179	総事業費が10億円以下のため未記入	
合計 (全体事業費)							5,329,231		

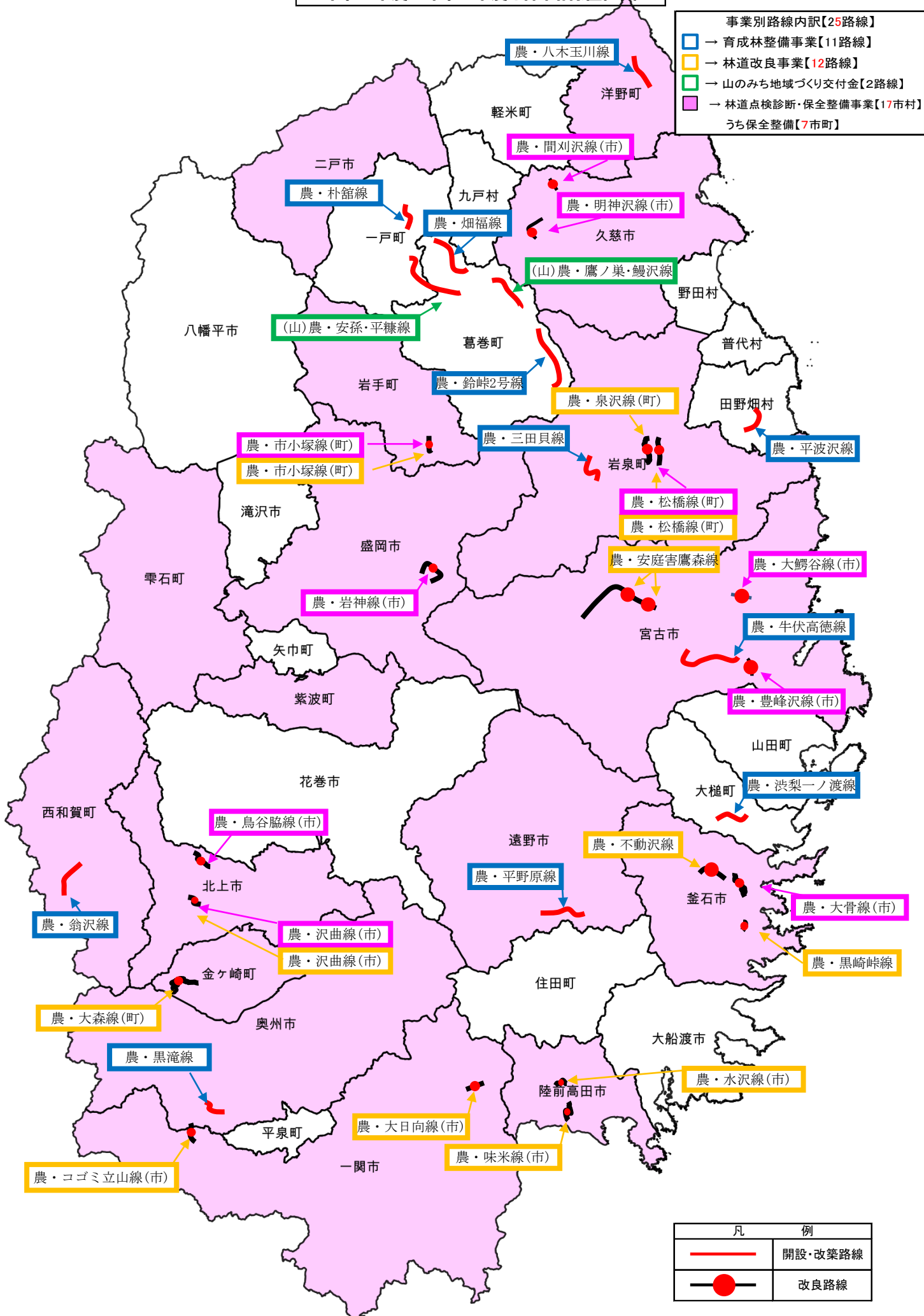
R2～R6 農山漁村地域整備交付金(機能回復整備事業) 実施区域図



森林整備事業 実施市町村

岩手県農山漁村地域整備交付金(林道分)
令和2年度～令和6年度 計画路線位置図

- 事業別路線内訳【25路線】
- 育成林整備事業【11路線】
 - 林道改良事業【12路線】
 - 山のみち地域づくり交付金【2路線】
 - 林道点検診断・保全整備事業【17市村】
 - うち保全整備【7市町】



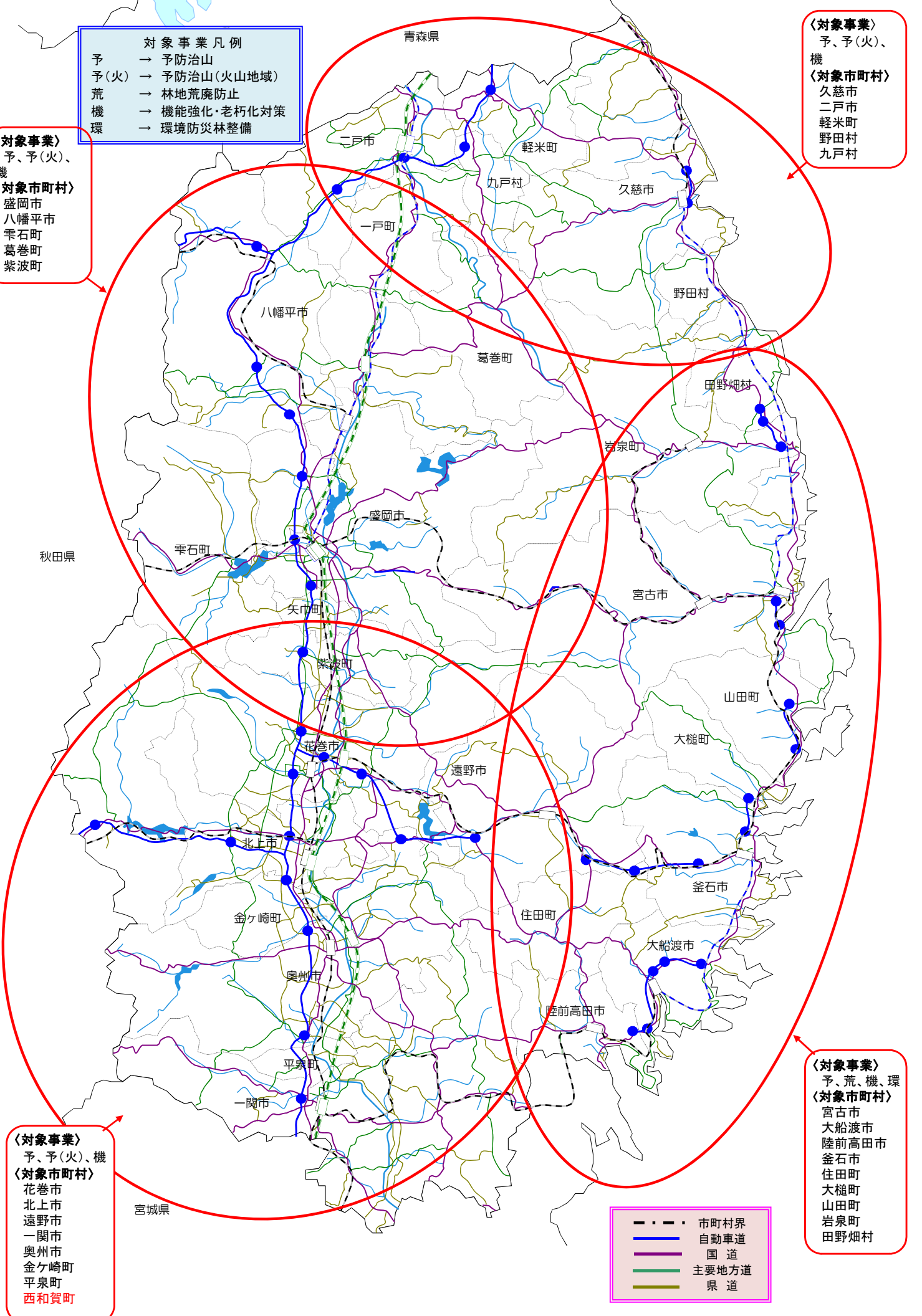
凡	例
	開設・改良路線
	改良路線

岩手県農山漁村地域整備交付金(治山)全体計画位置図

- 対象事業凡例**
- 予 → 予防治山
 - 予(火) → 予防治山(火山地域)
 - 荒 → 林地荒廃防止
 - 機 → 機能強化・老化化対策
 - 環 → 環境防災林整備

- 〈対象事業〉**
予、予(火)、機
- 〈対象市町村〉**
盛岡市
八幡平市
雫石町
葛巻町
紫波町

- 〈対象事業〉**
予、予(火)、機
- 〈対象市町村〉**
久慈市
二戸市
軽米町
野田村
九戸村



- 〈対象事業〉**
予、荒、機、環
- 〈対象市町村〉**
宮古市
大船渡市
陸前高田市
釜石市
住田町
大槌町
山田町
岩泉町
田野畑村

- 〈対象事業〉**
予、予(火)、機
- 〈対象市町村〉**
花巻市
北上市
遠野市
一関市
奥州市
金ヶ崎町
平泉町
西和賀町

- 市町村界
- 自動車道
- 国道
- 主要地方道
- 県道